

Erhebungsbogen

B

Projekt	Biotopkartierung Hamburg		Interne Nr.	51263
			DK5 DK5-GK	7420 7422
			DK5 - Name	Warwisch
Handlungsbedarf	Nein		Biotop-Nr. alt	82 145
Bearbeitung	PRO	Kopie	Nein	Kartierung
Räumliche Abbildung	Fläche			18.08.2005
Anzahl Abschnitte	1			Fläche / Länge [m²/m]
				19392,981
				Breite (lineare Abb.) [m]

Gesetzlicher Schutz	§ 30 (2) 2.5 Binsen- und seggenreiche Nasswiesen	Schutz nur teilweise	Nein
----------------------------	--	-----------------------------	------

Gesamtbewertung	8	Hochgradig wertvoll
– Alter	8	Biotop hohen Alters, 200 bis 500 Jahre
– Belastungsgrad	7	Flächenhaft geringe oder Vorbelastung mit schwachem Einfluß
– Ökolog. Funktion	8	Wertbestimmender Bestandteil eines wertvollen Biotopkomplexes oder für den regionalen Biotopverbund.
– Seltenheit	9	Sehr seltener Biotoptyp, weitgehend seltene oder bedrohte Pflanzengesellschaften, gesättigtes Artenspektrum, RL-Arten

Bestandsbeschreibung

Naßwiese, die mit Seggen und Flatter-Binse durchsetzt ist und intensiver Mahd unterliegt. Mit dem Schilf kommt auch eine Röhricht-Art vor. Der Krautanteil ist eher hoch. Mit der Kuckucks-Lichtnelke kommt eine gefährdete Art vor. Der Schweden-Klee wirkt in der Vegetation fremd - fand Einsaat statt? Bläulinge fliegen über die Wiese und auch ein Weißling.

Die Gräben sind stark verkrautet, die Ufer oft breit-bultig zertreten, aber artenreich. Stellenweise ist leichter Faulgeruch vorhanden. Sehr erstaunlich ist die Anzahl der Rote-Liste-Arten: 10. 3 davon sind auch bundesweit bedroht. Es kommt Torfmoos in den Gräben vor, oft vergesellschaftet mit reichlich Sumpf-Blutauge. Ein Graben ist von Krebscheren und Froschbiß geprägt. Im Schatten von vereinzelt Grauweiden steht ein Sumpfreitgrasröhricht mit Wald-Engelwurz. Desweiteren kommen Wasserfeder, Sumpf-Haarstrang u.v.a.m. vor. Über Bereichen mit Linsendecke schwirren kleine weißliche Motten.

Die Gräben wirken deutlich wertsteigernd.

Vorkommen an Biotoptypen

1	TF	BTYP	Typ	HF	F.Anteil
2		Zusatz	Zusatz zum Biotoptypen		- gesetzl. Grundl.
3		LRT	Lebensraumtyp		
1	1			Ja	100 %
2		GN	Seggen-, binsen- und hochstaudenreiche Nasswiese (2000)		
3		*	Bedeutung als Lebensraum gefährdeter Arten (*)		
4		kein LRT	kein Lebensraumtyp nach FFH-Richtlinie		
1	2				0 %
2		FGA	Nährstoffarmer Graben mit Stillgewässercharakter (2000)		
3		*	Bedeutung als Lebensraum gefährdeter Arten (*)		

Räumliche Lage

Lagebeschreibung	zw Südl Kirchw Sammelgr u Süderquerweg			
Nachbarnutzung/en	Grünland			
Rechtswert (X)	575242	Hochwert (Y)	5921948	
Bezirk	Bergedorf	Naturraum	Vier- und Marschlande (673.10)	
Stadtteil (OT-Nr.)	Kirchwerder (607)	Gemarkung	Kirchwerder (607)	
Digitaler Grünplan	<input checked="" type="checkbox"/> Hafengesamtgebiet	<input type="checkbox"/> Ramsargebiet	<input type="checkbox"/> EG-Vogelschutzgeb.	<input type="checkbox"/>
Ausgleichsflächen	<input type="checkbox"/> Biosphärenreservat	<input type="checkbox"/> Nationalpark	<input type="checkbox"/>	
NSG / ND / LSG	NSG Kirchwerder Wiesen [HH-605 / Anteil: 99%]			
FFH-GEBIET	Kirchwerder Wiesen [DE 2526-304 / Anteil: 99%]			
Wasserschutzgebiet				

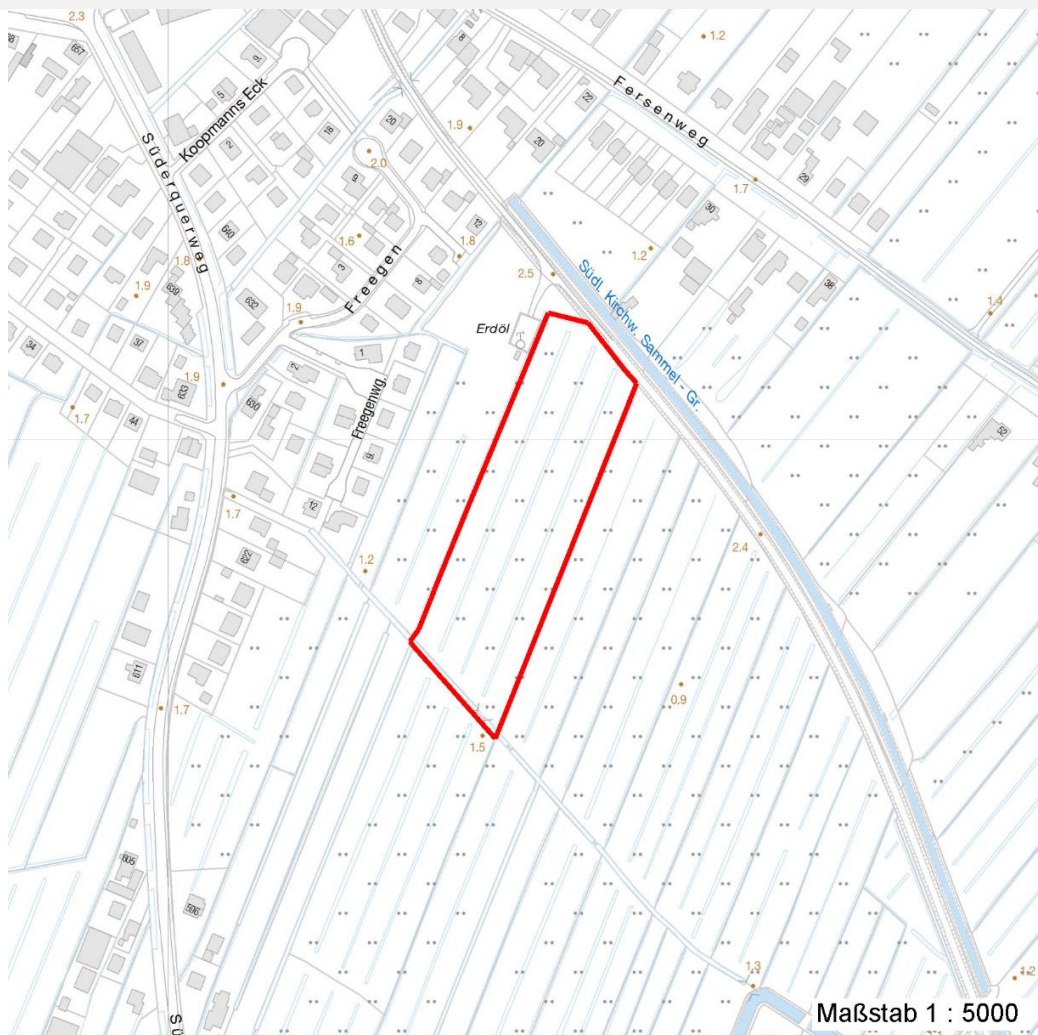
Erhebungsbogen

B

Projekt	Biotopkartierung Hamburg	Interne Nr.	51263
		DK5 DK5-GK	7420 7422
		DK5 - Name	Warwisch
Handlungsbedarf	Nein	Biotop-Nr. alt	82 145
Bearbeitung	PRO	Kartierung	18.08.2005
Räumliche Abbildung	Fläche	Fläche / Länge [m²/m]	19392,981
Anzahl Abschnitte	1	Breite (lineare Abb.) [m]	

Räumliche Lage

Karte



Weitere Erhebungsbögen

Interne Nr.	Interne Nr. Zuordnung	DK5	Biotop-Nr.	Kartierung	Zuordnung	DK5 (GK)	Biotop-Nr. (alt)
51263	78352	7420	82	02.11.2012	K	7422	145
51263	51466	7420	285	04.09.1999	<	7422	94
51263	51572	7422	1	04.09.1999	<	7422	93

Zuordnung: N = nachfolgende Kartierung, K = weitere Kartierungen (zeitlich vorher oder nachher)

Foto

Interne Nr.	Index	Dateiname	Aufnahmerichtung
8589	0	7420_82_180805_1.JPG	

Weitere Angaben

Merkmal	Wert
---------	------

Auswertung

15.04.2020

Erhebungsbogen

B

Projekt	Biotopkartierung Hamburg	Interne Nr.	51263
		DK5 DK5-GK	7420 7422
Handlungsbedarf	Nein	DK5 - Name	Warwisch
Bearbeitung	PRO	Biotop-Nr. alt	82 145
Räumliche Abbildung	Fläche	Kartierung	18.08.2005
Anzahl Abschnitte	1	Fläche / Länge [m²/m]	19392,981
		Breite (lineare Abb.) [m]	

Weitere Angaben

Merkmal	Wert
Gefährdung / Einflüsse	Entwässerung Eutrophierung
Wertgesichtspunkte	Intensivierung der Nutzung oder Pflege 10 Rote-Liste-Arten an den Gräben + Torfmoos Bestandteil der historischen Kulturlandschaft Strukturvielfalt Naturnahes Element in beeinträchtigter Umgebung Landschaftstypischer Biotop Entwicklungspotenzial Charakteristisches Relief Vorkommen seltener Pflanzen Bedeutung für den Biotopverbund Bedeutung für das Landschaftsbild Artenreich Alter, gut entwickelter Biotop Teil eines größeren Biotopkomplexes Vorkommen seltener Tiere
zoologisch bedeutsame Strukturen Bedeutung für Tiergruppe	Kleingewässer Amphibien Mollusken Blütenbesuchende Insekten Wirbellose, sonstige Wassergebundene Insekten Tagfalter Nachtfalter Wiesenvögel Libellen Kleinsäuger Heuschrecken Großsäuger
Maßnahmen	Gräben sukzessive in Teilbereichen manuell ausheben. Breiteren Uferstreifen von der Mahd ausnehmen! Standort vernässen - 1.16 Zweischnitt-Wiesennutzung - 4.2

Erhebungsbogen

B

Projekt	Biotopkartierung Hamburg	Interne Nr.	51263
		DK5 DK5-GK	7420 7422
Handlungsbedarf	Nein	DK5 - Name	Warwisch
Bearbeitung	PRO	Biotop-Nr. alt	82 145
Räumliche Abbildung	Fläche	Kartierung	18.08.2005
Anzahl Abschnitte	1	Fläche / Länge [m²/m]	19392,981
		Breite (lineare Abb.) [m]	

Foto

Fotodatei 7420_82_180805_1.JPG

Fotodatei

Bildbeschreibung
Aufnahmerichtung

Bildbeschreibung
Aufnahmerichtung



Teilflächenbeschreibung

Teilflächentyp		Teilflächen-Nr.	1
Biototyp	Seggen-, binsen- und hochstaudenreiche Nasswiese (2000)	Biototyp	GN
- Zusatz	Bedeutung als Lebensraum gefährdeter Arten (*)	- gesetzl. Grundl.	
FFH-LRT	kein Lebensraumtyp nach FFH-Richtlinie	FFH-LRT	kein LRT
Beschreibung		Entw.potential LRT	
		Hauptfläche	Ja
		Flächenanteil	100 %
		FFH-Unters.Fläche	Nein
		Saatgutfläche	Nein

Weitere Angaben

Merkmal	Wert
Boden	
Feuchte	6 - mäßig feucht und wechselfeucht
Stickstoffgehalt	5 - mäßig stickstoffarm
Gewässer	
Geruch	stellenw leicht faulig
Standort, Relief	
Zusätze - Btyp	re - Beetrelief (mit Gruppen)
Veg. - Soziologie	
BfN Schlüssel	30.0.01 - Molinietalia caeruleae (Feuchtwiesen)

Erhebungsbogen

B

Projekt	Biotopkartierung Hamburg		Interne Nr.	51263
			DK5 DK5-GK	7420 7422
Handlungsbedarf	Nein		DK5 - Name	Warwisch
Bearbeitung	PRO	Kopie Nein	Biotop-Nr. alt	82 145
Räumliche Abbildung	Fläche		Kartierung	18.08.2005
Anzahl Abschnitte	1		Fläche / Länge [m²/m]	19392,981
			Breite (lineare Abb.) [m]	

Zeigerwerte der Pflanzenartenliste (Auswertung)

Standort	Belichtung	halbsonnig	7,3
Boden	Feuchte	mäßig feucht und wechselfeucht	6,2
	Stickstoff (N)	mäßig stickstoffarm	5,1
	Reaktion	schwach sauer	5,9
Vegetation	Mahdverträglichkeit	mäßig bis gut schnittverträglich (erster Schnitt nicht vor Mitte Juni)	5,5
Zeigerwerte	Futterwert	geringwertiges Futter	3,5
	Wechselfeuchteanzeiger		3
	Giftpflanzen		1
	Überschw.anzeiger		1

Pflanzenartenliste

Gruppe / Pflanzenart	MS	M	W	Vs	St	PA	Ph	Sz	VS	V	G	cf	§	Rote Liste			
														HH	ND	SH	D
Tracheobionta (Gefäßpflanzen)																	
Agrostis stolonifera (Ausläufer-Straußgras)	7	X		-													
Carex spec. (Segge)	7	z		-													
Convolvulus arvensis (Acker-Winde)	7	w		-													
Daucus carota (Wilde Möhre)	7	l		-													
Equisetum palustre (Sumpf-Schachtelhalm)	7	X		-													
Holcus lanatus (Wolliges Honiggras)	7	X		-													
Hypericum perforatum (Echtes Johanniskraut)	7	w		-													
Juncus effusus (Flatter-Binse)	7	z		-													
Lathyrus pratensis (Wiesen-Platterbse)	7	X		-													
Lolium perenne (Ausdauerndes Weidelgras)	7	X		-													
Lychnis flos-cuculi (Kuckucks-Lichtnelke)	7	w		-											3		
Persicaria amphibia (Wasser-Knöterich)	7	w		-													
Phleum pratense (Wiesen-Lieschgras)	7	X		-													
Phragmites australis (Schilf)	7	z		-													
Plantago lanceolata (Spitz-Wegerich)	7	w		-													
Poa palustris (Sumpf-Rispengras)	7	X		-													
Poa trivialis (Gewöhnliches Rispengras)	7	X		-													
Populus alba (Silber-Pappel)	7	w		-													
Populus tremula (Zitter-Pappel)	7	w		-													
Ranunculus acris (Scharfer Hahnenfuß)	7	X		-													
Taraxacum sect. Ruderalia (Artengruppe Gemeiner Löwenzahn)	7	X		-											D		
Trifolium hybridum (Schweden-Klee)	7	X		-													
Trifolium pratense (Rot-Klee)	7	X		-													
Trifolium repens (Weiß-Klee)	7	X		-													
Vicia cracca (Vogel-Wicke)	7	X		-													
Anzahl Rote Liste Arten														1	1		
Anzahl Arten														25			

MS: Mengensystem; M: Mengenangabe, W: Bewertung der Art (FFH-Monitoring), Vs: Vegetationsschicht, St: Status, PA: Autor Phänologie; Ph: Phänologie, Sz: Soziabilität, VS: Vitalitätssystem; V: Vitalität, G: Geschlecht, cf: unsichere Bestimmung, §: Schutz nach BNatSchG, HH: Rote Liste Hamburg, Nds: Rote Liste Niedersachsen, SH: Rote Liste Schleswig-Holstein, D: Rote Liste Deutschland

Erhebungsbogen

B

Projekt	Biotopkartierung Hamburg	Interne Nr.	51263
		DK5 DK5-GK	7420 7422
Handlungsbedarf	Nein	DK5 - Name	Warwisch
Bearbeitung	PRO	Biotop-Nr. alt	82 145
Räumliche Abbildung	Fläche	Kartierung	18.08.2005
Anzahl Abschnitte	1	Fläche / Länge [m²/m]	19392,981
		Breite (lineare Abb.) [m]	

Teilflächenbeschreibung

Teilflächentyp		Teilflächen-Nr.	2
Biotoptyp	Nährstoffarmer Graben mit Stillgewässercharakter (2000)	Biotoptyp	FGA
- Zusatz	Bedeutung als Lebensraum gefährdeter Arten (*)	- gesetzl. Grundl.	
FFH-LRT		FFH-LRT	
Beschreibung		Entw.potential LRT	
		Hauptfläche	
		Flächenanteil	0 %
		FFH-Unters.Fläche	Nein
		Saatgutfläche	Nein

Weitere Angaben

Merkmal	Wert
Standort, Relief	
Zusätze - Btyp	gn - Niedermoor-Typ

Zeigerwerte der Pflanzenartenliste (Auswertung)

Standort	Belichtung	halbsonnig	7,1
Boden	Feuchte	zeitweise wasserüberstaut	9,8
	Stickstoff (N)	mäßig stickstoffarm	4,9
	Reaktion	schwach sauer	5,9
Vegetation	Mahdverträglichkeit	schnittempfindlich bis mäßig schnittverträglich	3,7
Zeigerwerte	Futterwert	sehr geringwertiges Futter	2,4
	Wechselfeuchteanzeiger		5
	Giftpflanzen		1
	Überschw.anzeiger		8

Pflanzenartenliste

Gruppe / Pflanzenart	MS	M	W	Vs	St	PA	Ph	Sz	VS	V	G	cf	§	Rote Liste			
														HH	ND	SH	D
Tracheobionta (Gefäßpflanzen)																	
Agrostis stolonifera (Ausläufer-Straußgras)	7	X		-													
Angelica sylvestris (Wald-Engelwurz)	7	w		-										V			
Arrhenatherum elatius (Glatthafer)	7	X		-													
Bidens cernua (Nickender Zweizahn)	7	X		-													
Calamagrostis canescens (Sumpf-Reitgras)	7	w		-													
Calystegia sepium (Zaun-Winde)	7	X		-													
Carex acuta (Schlank-Segge)	7	X		-											V		
Carex pseudocyperus (Scheinzyper-Segge)	7	w		-													
Cerastium holosteoides (Gewöhnliches Hornkraut)	7	X		-													
Cirsium palustre (Sumpf-Kratzdistel)	7	X		-													
Comarum palustre (Sumpf-Blutauge)	7	z		-										V	3		
Epilobium ciliatum (Drüsiges Weidenröschen)	7	X		-													
Epilobium palustre (Sumpf-Weidenröschen)	7	z		-										V	V		
Filipendula ulmaria (Mädesüß)	7	X		-													

Erhebungsbogen

B

Projekt	Biotopkartierung Hamburg		Interne Nr.	51263	
			DK5 DK5-GK	7420	7422
Handlungsbedarf	Nein		DK5 - Name	Warwisch	
Bearbeitung	PRO	Kopie	Biotop-Nr. alt	82	145
Räumliche Abbildung	Fläche		Kartierung	18.08.2005	
Anzahl Abschnitte	1		Fläche / Länge [m²/m]	19392,981	
			Breite (lineare Abb.) [m]		

Pflanzenartenliste

Gruppe / Pflanzenart	MS	M	W	Vs	St	PA	Ph	Sz	VS	V	G	cf	Rote Liste						
													§	HH	ND	SH	D		
Galium palustre (Sumpf-Labkraut)	7	X		-															
Hottonia palustris (Wasserfeder)	7	I		-										b	V		V	V	
Hydrocharis morsus-ranae (Froschbiß)	7	I		-											V		V	V	
Iris pseudacorus (Gelbe Schwertlilie)	7	X		-										b					
Juncus effusus (Flatter-Binse)	7	X		-															
Lemna minor (Kleine Wasserlinse)	7	X		-															
Lemna trisulca (Dreifurchige Wasserlinse)	7	X		-											V				
Lychnis flos-cuculi (Kuckucks-Lichtnelke)	7	X		-														3	
Lysimachia vulgaris (Gewöhnlicher Gilbweiderich)	7	X		-															
Lythrum salicaria (Blut-Weiderich)	7	X		-															
Peucedanum palustre (Sumpf-Haarstrang)	7	z		-												3		V	
Phragmites australis (Schilf)	7	X		-															
Rubus fruticosus agg. (Artengruppe Echte Brombeere)	7	X		-															
Rumex hydrolapathum (Fluss-Ampfer)	7	X		-															
Salix cinerea (Grau-Weide)	7	X		-															
Stratiotes aloides (Krebsschere)	7	I		-											b	3	3	3	3
Typha latifolia (Breitblättriger Rohrkolben)	7	X		-															
Anzahl Rote Liste Arten													8	1	7	4			
Anzahl Arten													31						

MS: Mengensystem; M: Mengenangabe, W: Bewertung der Art (FFH-Monitoring), Vs: Vegetationsschicht, St: Status, PA: Autor Phänologie; Ph: Phänologie, Sz: Soziabilität, VS: Vitalitätssystem; V: Vitalität, G: Geschlecht, cf: unsichere Bestimmung, §: Schutz nach BNatSchG, HH: Rote Liste Hamburg, Nds: Rote Liste Niedersachsen, SH: Rote Liste Schleswig-Holstein, D: Rote Liste Deutschland