

# Erhebungsbogen

**B**

<b>Projekt</b>	Biotopkartierung Hamburg	<b>Interne Nr.</b>	78351
		<b>DK5   DK5-GK</b>	<b>7420</b> 7422
<b>Handlungsbedarf</b>	Nein	<b>DK5 - Name</b>	Warwisch
<b>Bearbeitung</b>	BRA	<b>Biotop-Nr.   alt</b>	<b>81</b> 144
<b>Räumliche Abbildung</b>	Fläche	<b>Kartierung</b>	02.11.2012
<b>Anzahl Abschnitte</b>	1	<b>Fläche / Länge [m<sup>2</sup>/m]</b>	11366,0748
		<b>Breite (lineare Abb.) [m]</b>	

**Gesetzlicher Schutz**     **kein gesetzl. Schutz**     **kein gesetzlich geschütztes Biotop**     **Schutz nur teilweise**     **Nein**

<b>Gesamtbewertung</b>	5	Noch wertvoll, gut entwicklungsfähig
– <b>Alter</b>	6	Biotop mittleren Alters, 50 bis 100 Jahre
– <b>Belastungsgrad</b>	5	Flächenhaft mittlere oder örtlich starke Belastung
– <b>Ökolog. Funktion</b>	5	Bedeutung in einem Biotopkomplex, für den lokalen Biotopverbund oder als Puffer
– <b>Seltenheit</b>	5	Seltener Biotoptyp, floristisch stark verarmt, ohne seltener Pflges. od. verbr. artenreicher Biotoptyp

## Bestandsbeschreibung

Drei Beetstücke mit altem, nicht umgebrochenem Grünland, dauerhaft beweidet, mit Flurabständen von rund 30 bis 40 cm, grundfeucht. Jedoch an der Oberfläche dominiert von mesophiler Weidelgras-Weißklee-Vegetation mit Dominanz von Weidelgras und Weißklee, in Teilen sehr kurz gefressen mit nur 2 bis 3 cm Wuchshöhe und entsprechend der dauerhaften Beweidung, in Teilen aber auch verunkrautet mit größeren Beständen von Kriechendem Hahnenfuß, Gundermann, Brennesselherden und Distelherden. Hier dann mäßig wüchsig. Insgesamt mäßig artenreiches, mesophiles, altes Grünland.

## Vorkommen an Biotoptypen

1	TF	Typ	HF	F.Anteil
2	BTYP	Biotoptyp		- gesetzl. Grundl.
3	Zusatz	Zusatz zum Biotoptypen		
4	LRT	Lebensraumtyp		
1	1		Ja	80 %
2	GMW	Artenreiche Weide frischer bis mittlerer Standorte (2000)		
1	2			20 %
2	GFF	Flutrasen (2000)		

## Räumliche Lage

<b>Lagebeschreibung</b>	Südöstlich Fünfhausen, südlich Marschbahndamm		
<b>Nachbarnutzung/en</b>	Gärten, Gräben, Grünland		
<b>Rechtswert (X)</b>	575181	<b>Hochwert (Y)</b>	5921976
<b>Bezirk</b>	Bergedorf	<b>Naturraum</b>	Vier- und Marschlande (673.10)
<b>Stadtteil (OT-Nr.)</b>	Kirchwerder (607)	<b>Gemarkung</b>	Kirchwerder (607)
<b>Digitaler Grünplan</b>	<input type="checkbox"/> <b>Hafengesamtgebiet</b>	<input type="checkbox"/> <b>Ramsargebiet</b>	<input type="checkbox"/> <b>EG-Vogelschutzgeb.</b>
<b>Ausgleichsflächen</b>	<input type="checkbox"/> <b>Biosphärenreservat</b>	<input type="checkbox"/> <b>Nationalpark</b>	<input type="checkbox"/>
<b>NSG / ND / LSG</b>	NSG Kirchwerder Wiesen [ HH-605 / Anteil: 72% ]		
<b>FFH-GEBIET</b>	Kirchwerder Wiesen [ DE 2526-304 / Anteil: 72% ]		
<b>Wasserschutzgebiet</b>			

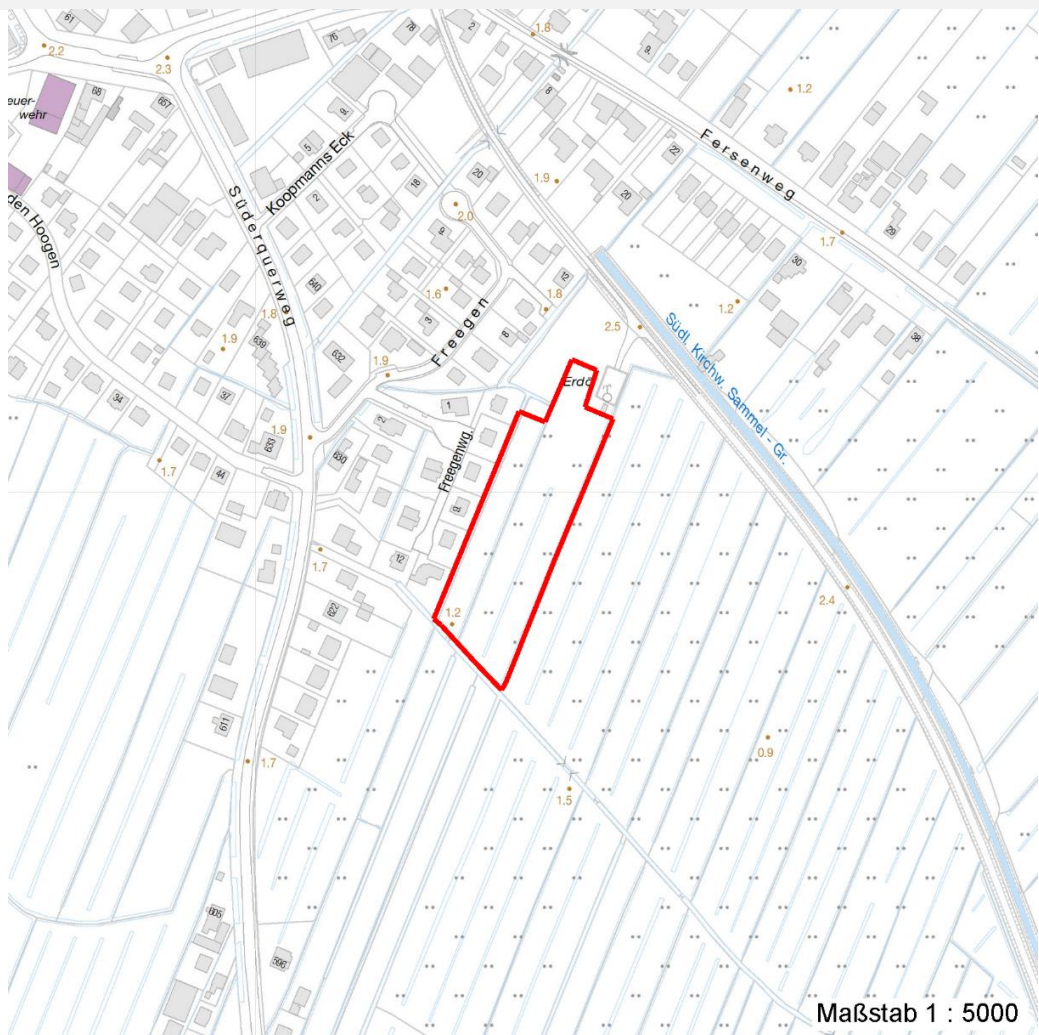
# Erhebungsbogen

**B**

<b>Projekt</b>	Biotopkartierung Hamburg	<b>Interne Nr.</b>	78351
		<b>DK5   DK5-GK</b>	<b>7420</b> 7422
		<b>DK5 - Name</b>	Warwisch
<b>Handlungsbedarf</b>	Nein	<b>Biotop-Nr.   alt</b>	<b>81</b> 144
<b>Bearbeitung</b>	BRA	<b>Kartierung</b>	02.11.2012
<b>Räumliche Abbildung</b>	Fläche	<b>Fläche / Länge [m<sup>2</sup>/m]</b>	11366,0748
<b>Anzahl Abschnitte</b>	1	<b>Breite (lineare Abb.) [m]</b>	

## Räumliche Lage

Karte



## Foto

Interne Nr.	Index	Dateiname	Aufnahmerichtung
34675	0	7420_81_021112_1.JPG	
34676	0	7420_81_021112_2.JPG	

## Weitere Angaben

Merkmal	Wert
<b>Auswertung</b>	
Gefährdung / Einflüsse	Dauerhafte Beweidung, Verunkrautung, Trittschäden, zeitweilig auch Entwässerung
Wertgesichtspunkte	Größeres Alter, mäßige Artenvielfalt, Blütenvielfalt, Strukturvielfalt, als Insekten-Lebensraum günstig und günstige Ergänzung der benachbarten Gräben und der damit verbundenen Moorfrosch-Lebensräume.
Maßnahmen	Die Flächen liegen grundwassernah und bieten die Möglichkeit der Entwicklung artenreichen Feuchtgrünlands; dazu sollte anfänglich vorwiegend eine

# Erhebungsbogen

**B**

<b>Projekt</b>	Biotopkartierung Hamburg	<b>Interne Nr.</b>	78351
		<b>DK5   DK5-GK</b>	<b>7420</b> 7422
<b>Handlungsbedarf</b>	Nein	<b>DK5 - Name</b>	Warwisch
<b>Bearbeitung</b>	BRA	<b>Biotop-Nr.   alt</b>	<b>81</b> 144
<b>Räumliche Abbildung</b>	Fläche	<b>Kartierung</b>	02.11.2012
<b>Anzahl Abschnitte</b>	1	<b>Fläche / Länge [m<sup>2</sup>/m]</b>	11366,0748
		<b>Breite (lineare Abb.) [m]</b>	

## Weitere Angaben

Merkmal	Wert
	Mähwiesennutzung stattfinden; die Wasserstände in den Gräben sollten dauerhaft auf hohem Niveau gehalten werden

## Foto

**Fotodatei** 7420\_81\_021112\_1.JPG

**Bildbeschreibung**  
**Aufnahmerichtung**



**Fotodatei** 7420\_81\_021112\_2.JPG

**Bildbeschreibung**  
**Aufnahmerichtung**



## Teilflächenbeschreibung

<b>Teilflächentyp</b>		<b>Teilflächen-Nr.</b>	1
<b>Biotoptyp</b>	Artenreiche Weide frischer bis mittlerer Standorte (2000)	<b>Biotoptyp</b>	GMW
- Zusatz		- gesetzl. Grundl.	
<b>FFH-LRT</b>		<b>FFH-LRT</b>	
<b>Beschreibung</b>		<b>Entw.potential LRT</b>	
		<b>Hauptfläche</b>	Ja
		<b>Flächenanteil</b>	80 %
		<b>FFH-Unters.Fläche</b>	Nein
		<b>Saatgutfläche</b>	Nein

# Erhebungsbogen

**B**

<b>Projekt</b>	Biotopkartierung Hamburg		<b>Interne Nr.</b>	78351
			<b>DK5   DK5-GK</b>	<b>7420</b> 7422
<b>Handlungsbedarf</b>	Nein		<b>DK5 - Name</b>	Warwisch
<b>Bearbeitung</b>	BRA	<b>Kopie</b>	Nein	<b>Biotop-Nr.   alt</b>
<b>Räumliche Abbildung</b>	Fläche			<b>81</b> 144
<b>Anzahl Abschnitte</b>	1			<b>Kartierung</b>
				02.11.2012
				<b>Fläche / Länge [m²/m]</b>
				11366,0748
				<b>Breite (lineare Abb.) [m]</b>

## Weitere Angaben

Merkmal	Wert
<b>Boden</b>	
Feuchte	5 - frisch und mäßig frisch
Reaktion	6 - schwach sauer
Stickstoffgehalt	6 - mäßig stickstoffarm bis stickstoffreich
<b>Standort, Relief</b>	
Belichtung	7 - halbsonnig
<b>Veg. - Zeigerwerte</b>	
Mahdverträglichkeit	7 - gut schnittverträglich
Futterwert	5 - ausreichende Futterqualität
Anz. Giftpflanzen	1
Anz. Wechselfeuchtezeiger	5
Anz. Überschwemmungsz.	0
Anz. Magerkeitszeiger (N < 4)	1
Anteil Magerkeitszeiger (N < 4)	0 %
<b>Veg. - Soziologie</b>	
BfN Schlüssel	17 - Chenopodietea (Ruderalges. u. verwandte Acker- und Gartenunkraut-Ges.) 30.0.02.03 - Cynosurion (Weidelgras-Kammgrasweiden) 19 - Artemisietea (Ausdauernde Stickstoff-Krautfluren) 30.0.01 - Molinietaea caeruleae (Feuchtwiesen)

## Zeigerwerte der Pflanzenartenliste (Auswertung)

<b>Standort</b>	<b>Belichtung</b>	halbsonnig	7,4
<b>Boden</b>	<b>Feuchte</b>	frisch und mäßig frisch	5,4
	<b>Stickstoff (N)</b>	mäßig stickstoffarm bis stickstoffreich	6
	<b>Reaktion</b>	schwach sauer	5,9
<b>Vegetation</b>	<b>Mahdverträglichkeit</b>	gut schnittverträglich	7,2
<b>Zeigerwerte</b>	<b>Futterwert</b>	ausreichende Futterqualität	5,2
	<b>Wechselfeuchteanzeiger</b>		5
	<b>Giftpflanzen</b>		1
	<b>Überschw.anzeiger</b>		0

## Pflanzenartenliste

Gruppe / Pflanzenart	MS	M	W	Vs	St	PA	Ph	Sz	VS	V	G	cf	Rote Liste			
													§	HH	ND	SH
<b>Tracheobionta (Gefäßpflanzen)</b>																
Achillea millefolium (Gewöhnliche Schafgarbe)	7	z		-	-											
Agrostis capillaris (Rotes Straußgras)	7	z		-	-											
Agrostis stolonifera (Ausläufer-Straußgras)	7	w		-	-											
Alopecurus pratensis (Wiesen-Fuchsschwanz)	7	w		-	-											
Bellis perennis (Ausdauerndes Gänseblümchen)	7	w		-	-											
Cardamine pratensis (Wiesen-Schaumkraut)	7	w		-	-										V	
Chenopodium polyspermum (Vielsamiger Gänsefuß)	7	w		-	-											
Cirsium arvense (Acker-Kratzdistel)	7	w		-	-											
Cirsium vulgare (Gewöhnliche Kratzdistel)	7	w		-	-											

# Erhebungsbogen

**B**

<b>Projekt</b>	Biotopkartierung Hamburg		<b>Interne Nr.</b>	78351
			<b>DK5   DK5-GK</b>	<b>7420</b> 7422
<b>Handlungsbedarf</b>	Nein		<b>DK5 - Name</b>	Warwisch
<b>Bearbeitung</b>	BRA	<b>Kopie</b>	Nein	<b>Biotop-Nr.   alt</b>
<b>Räumliche Abbildung</b>	Fläche			<b>81</b> 144
<b>Anzahl Abschnitte</b>	1			<b>Kartierung</b>
				02.11.2012
				<b>Fläche / Länge [m<sup>2</sup>/m]</b>
				11366,0748
				<b>Breite (lineare Abb.) [m]</b>

## Pflanzenartenliste

Gruppe / Pflanzenart	MS	M	W	Vs	St	PA	Ph	Sz	VS	V	G	cf	§	Rote Liste				
														HH	ND	SH	D	
Cynosurus cristatus (Gewöhnliches Kammgras)	7	z		-	-										V			
Festuca pratensis (Wiesen-Schwingel)	7	w		-	-													
Glechoma hederacea (Gundermann)	7	z		-	-													
Heraclium sphondylium (Wiesen-Bärenklau)	7	w		-	-													
Holcus lanatus (Wolliges Honiggras)	7	z		-	-													
Juncus effusus (Flatter-Binse)	7	z		-	-													
Lolium perenne (Ausdauerndes Weidelgras)	7	h		-	-													
Persicaria maculosa (Floh-Knöterich)	7	w		-	-													
Plantago lanceolata (Spitz-Wegerich)	7	w		-	-													
Plantago major major (Großer Wegerich)	7	w		-	-													
Poa annua (Einjähriges Rispengras)	7	w		-	-													
Poa trivialis (Gewöhnliches Rispengras)	7	w		-	-													
Potentilla anserina (Gänse-Fingerkraut)	7	w		-	-													
Ranunculus acris (Scharfer Hahnenfuß)	7	w		-	-													
Ranunculus repens (Kriechender Hahnenfuß)	7	z		-	-													
Rumex acetosella (Kleiner Sauerampfer)	7	w		-	-													
Rumex crispus (Krauser Ampfer)	7	w		-	-													
Rumex obtusifolius (Stumpfbältriger Ampfer)	7	w		-	-													
Stachys palustris (Sumpf-Ziest)	7	w		-	-													
Stellaria media (Vogelmiere)	7	w		-	-													
Taraxacum spec. (Löwenzahn)	7	z		-	-													
Trifolium dubium (Kleiner Klee)	7	z		-	-													
Trifolium repens (Weiß-Klee)	7	h		-	-													
Tripleurospermum perforatum (Geruchlose Kamille)	7	w		-	-													
Urtica dioica (Große Brennnessel)	7	w		-	-													
Vicia angustifolia (Schmalblättrige Wicke)	7	w		-	-													
Vicia cracca (Vogel-Wicke)	7	w		-	-													
<b>Anzahl Rote Liste Arten</b>														<b>1</b>	<b>1</b>			
<b>Anzahl Arten</b>														<b>36</b>				

MS: Mengensystem; M: Mengenangabe, W: Bewertung der Art (FFH-Monitoring), Vs: Vegetationsschicht, St: Status, PA: Autor Phänologie; Ph: Phänologie, Sz: Soziabilität, VS: Vitalitätssystem; V: Vitalität, G: Geschlecht, cf: unsichere Bestimmung, §: Schutz nach BNatSchG, HH: Rote Liste Hamburg, Nds: Rote Liste Niedersachsen, SH: Rote Liste Schleswig-Holstein, D: Rote Liste Deutschland

## Teilflächenbeschreibung

<b>Teilflächentyp</b>		<b>Teilflächen-Nr.</b>	2
<b>Biotoptyp</b>	Flutrasen (2000)	<b>Biotoptyp</b>	GFF
<b>- Zusatz</b>		<b>- gesetzl. Grundl.</b>	
<b>FFH-LRT</b>		<b>FFH-LRT</b>	
<b>Beschreibung</b>		<b>Entw.potential LRT</b>	
		<b>Hauptfläche</b>	
		<b>Flächenanteil</b>	20 %
		<b>FFH-Unters.Fläche</b>	Nein
		<b>Saatgutfläche</b>	Nein

## Erhebungsbogen

**B**

<b>Projekt</b>	Biotopkartierung Hamburg			<b>Interne Nr.</b>	78351	
				<b>DK5   DK5-GK</b>	<b>7420</b>	7422
				<b>DK5 - Name</b>	Warwisch	
<b>Handlungsbedarf</b>	Nein			<b>Biotop-Nr.   alt</b>	<b>81</b>	144
<b>Bearbeitung</b>	BRA	<b>Kopie</b>	Nein	<b>Kartierung</b>	02.11.2012	
<b>Räumliche Abbildung</b>	Fläche			<b>Fläche / Länge [m<sup>2</sup>/m]</b>	11366,0748	
<b>Anzahl Abschnitte</b>	1			<b>Breite (lineare Abb.) [m]</b>		