

Erhebungsbogen

B

Projekt	Biotopkartierung Hamburg		Interne Nr.	51200
			DK5 DK5-GK	7420 7422
Handlungsbedarf	Nein		DK5 - Name	Warwisch
Bearbeitung	MIL	Kopie Nein	Biotop-Nr. alt	7 14
Räumliche Abbildung	Fläche		Kartierung	11.09.1997
Anzahl Abschnitte	1		Fläche / Länge [m²/m]	30284,3683
			Breite (lineare Abb.) [m]	

Gesetzlicher Schutz	_ kein gesetzl. Schutz kein gesetzlich geschütztes Biotop	Schutz nur teilweise	Nein
----------------------------	--	-----------------------------	-------------

Gesamtbewertung	6	Wertvoll
– Alter	7	Biotop hohen Alters, 100 bis 200 Jahre
– Belastungsgrad	5	Flächenhaft mittlere oder örtlich starke Belastung
– Ökolog. Funktion	7	Sehr hohe Bedeutung in einem Biotopkomplex, für den lokalen Biotopverbund oder als Puffer
– Seltenheit	5	Seltener Biotoptyp, floristisch stark verarmt, ohne seltener Pflges. od. verbr. artenreicher Biotoptyp

Bestandsbeschreibung

Alte Brachfläche, die bereits 1988 vorhanden war, damals vorwiegend als ausdauernde, krautige Ruderalflur beschrieben. Die Fläche besteht seitdem als Brachfläche. Da weiterhin keine Nutzung der Fläche erfolgt ist, ist es zu einer zunehmenden Verbuschung gekommen, so daß sich auf der Fläche vorwiegend Erlen sowie Weidengebüsch befinden. Der Rest der Fläche wird wie schon bei der letzten Kartierung durch dichten und hohen Brennesselbewuchs geprägt.

Vorkommen an Biotoptypen

1	TF	Typ	HF	F.Anteil
2	BTYP	Biotoptyp		- gesetzl. Grundl.
3	Zusatz	Zusatz zum Biotoptypen		
4	LRT	Lebensraumtyp		
1	1		Ja	40 %
2	HGF	Naturnahes Gehölz feuchter bis nasser Standorte (2000)		
1	2			40 %
2	AKF	Halbruderale Gras- und Staudenflur feuchter Standorte (2000)		
1	3			20 %
2	HFZ	Sonstiges feuchtes Weidengebüsch (2000)		

Räumliche Lage

Lagebeschreibung	Am Süderquerweg, Höhe Haus Nr. 58		
Nachbarnutzung/en	Grünland, Gewächshäuser		
Rechtswert (X)	574879	Hochwert (Y)	5921344
Bezirk	Bergedorf	Naturraum	Vier- und Marschlande (673.10)
Stadtteil (OT-Nr.)	Kirchwerder (607)	Gemarkung	Kirchwerder (607)
Digitaler Grünplan	<input type="checkbox"/> Hafengesamtgebiet	<input type="checkbox"/> Ramsargebiet	<input type="checkbox"/> EG-Vogelschutzgeb.
Ausgleichsflächen	<input type="checkbox"/> Biosphärenreservat	<input type="checkbox"/> Nationalpark	<input type="checkbox"/>
NSG / ND / LSG			
FFH-GEBIET			
Wasserschutzgebiet			

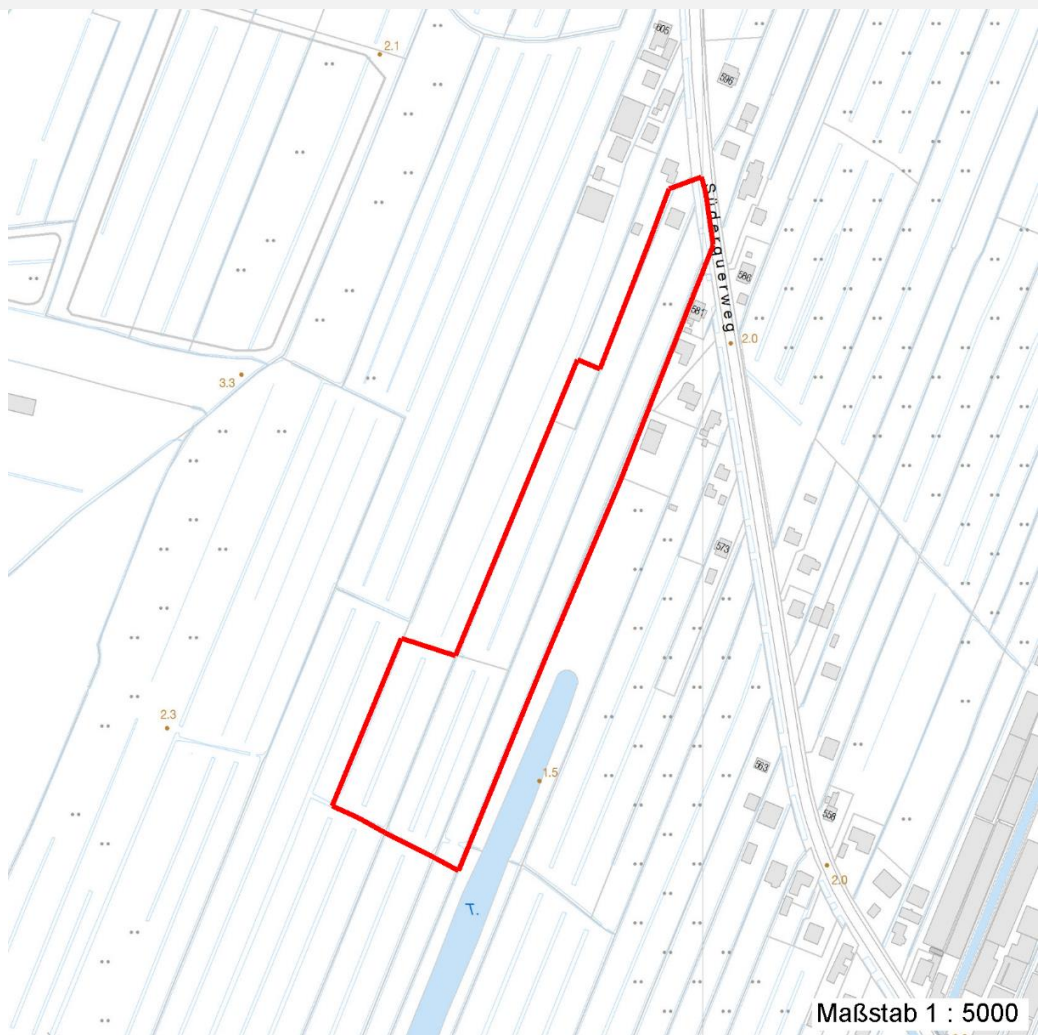
Erhebungsbogen

B

Projekt	Biotopkartierung Hamburg	Interne Nr.	51200
		DK5 DK5-GK	7420 7422
		DK5 - Name	Warwisch
Handlungsbedarf	Nein	Biotop-Nr. alt	7 14
Bearbeitung	MIL	Kartierung	11.09.1997
Räumliche Abbildung	Fläche	Fläche / Länge [m²/m]	30284,3683
Anzahl Abschnitte	1	Breite (lineare Abb.) [m]	

Räumliche Lage

Karte



Weitere Erhebungsbögen

Interne Nr.	Interne Nr. Zuordnung	DK5	Biotop-Nr.	Kartierung	Zuordnung	DK5 (GK)	Biotop-Nr. (alt)
51200	51208	7420	61	05.10.2005	N	7422	115
51200	51277	7420	229	05.10.2005	N	7422	10109

Zuordnung: N = nachfolgende Kartierung, K = weitere Kartierungen (zeitlich vorher oder nachher)

Foto

Interne Nr.	Index	Dateiname	Aufnahmerichtung
46599	0	7420_7_110997_1.JPG	NE

Weitere Angaben

Merkmal	Wert
Auswertung	

Erhebungsbogen

B

Projekt	Biotopkartierung Hamburg	Interne Nr.	51200
		DK5 DK5-GK	7420 7422
Handlungsbedarf	Nein	DK5 - Name	Warwisch
Bearbeitung	MIL	Biotop-Nr. alt	7 14
Räumliche Abbildung	Fläche	Kartierung	11.09.1997
Anzahl Abschnitte	1	Fläche / Länge [m²/m]	30284,3683
		Breite (lineare Abb.) [m]	

Weitere Angaben

Merkmal	Wert
Gefährdung / Einflüsse	Der feuchte Standort reagiert äußerst empfindlich auf Eutrophierung, die z.B. durch angrenzende Nutzungen verursacht wird (Pflanzenabfälle). Hierdurch kommt es zur übermäßigen Entwicklung von Nitrophyten wie Brennessel, Kleb-Labkraut u.a.
Wertgesichtspunkte	Eutrophierung Strukturvielfalt Wichtiger Teilbereich eines grösseren Landschaftskomplexes Grenzt direkt an die großflächigen Grünlandbrachen; ein Lebensraum mit vielen Kleinstrukturen, der diversen Tierarten als Refugiallebensraum dient.
zoologisch bedeutsame Strukturen	Blütenreiche Fluren Spontane Vegetation jeder Form
Bedeutung für Tiergruppe	Dichte spontane Gebüsche Insekten, allgemein Vögel
Maßnahmen	Tagfalter NATUERLICHE ENTWICKLUNG (SUKZESSION) ZULASSEN
Größe	
Breite	50.00 m

Foto

Fotodatei	7420_7_110997_1.JPG	Fotodatei	
Bildbeschreibung	Feldgehölz	Bildbeschreibung	
Aufnahmerichtung	NE	Aufnahmerichtung	



Teilflächenbeschreibung

Teilflächentyp		Teilflächen-Nr.	1
Biotoptyp	Naturnahes Gehölz feuchter bis nasser Standorte (2000)	Biotoptyp	HGF
- Zusatz		- gesetzl. Grundl.	
FFH-LRT		FFH-LRT	
Beschreibung		Entw.potential LRT	
		Hauptfläche	Ja
		Flächenanteil	40 %
		FFH-Unters.Fläche	Nein
		Saatgutfläche	Nein

Erhebungsbogen

B

Projekt	Biotopkartierung Hamburg		Interne Nr.	51200
			DK5 DK5-GK	7420 7422
Handlungsbedarf	Nein		DK5 - Name	Warwisch
Bearbeitung	MIL	Kopie	Nein	Biotop-Nr. alt
Räumliche Abbildung	Fläche			7 14
Anzahl Abschnitte	1			Kartierung
				11.09.1997
				Fläche / Länge [m²/m]
				30284,3683
				Breite (lineare Abb.) [m]

Weitere Angaben

Merkmal	Wert
Boden	
Feuchte	8 - naß
Stickstoffgehalt	8 - sehr stickstoffreich
Standort, Relief	
Neigung - Gelände	N0 - nicht geneigt (<2 %)
Ausrichtung	FL - flach, keine Exposition
Belichtung	7 - halbsonnig
Luft	keine Besonderheiten
Veg. - Deckg./Ant.	
Gesamt	100 %
1. Baumschicht	40 %
Strauchschicht	25 %
1. Krautschicht	70 %

Zeigerwerte der Pflanzenartenliste (Auswertung)

Standort	Belichtung	halbsonnig bis halbschattig	6,2
Boden	Feuchte	naß	7,9
	Stickstoff (N)	stickstoffreich	7,4
	Reaktion	schwach sauer	6,3
Vegetation	Mahdverträglichkeit	schnittempfindlich (nur Herbstschnitt vertragend)	3,2
Zeigerwerte	Futterwert	geringwertiges Futter	2,6
	Wechselfeuchteanzeiger		3
	Giftpflanzen		1
	Überschw.anzeiger		4

Pflanzenartenliste

Gruppe / Pflanzenart	MS	M	W	Vs	St	PA	Ph	Sz	VS	V	G	cf	Rote Liste					
													§	HH	ND	SH	D	
Tracheobionta (Gefäßpflanzen)																		
Alnus glutinosa (Schwarz-Erle)	7	h		B1														
Angelica sylvestris (Wald-Engelwurz)	7	w		K1											V			
Calystegia sepium (Zaun-Winde)	7	z		K1														
Carex acuta (Schlank-Segge)	7	w		K1													V	
Cirsium arvense (Acker-Kratzdistel)	7	w		K1														
Dactylis glomerata (Wiesen-Knäuelgras)	7	w		K1														
Epilobium angustifolium (Schmalblättriges Weidenröschen)	7	w		K1														
Galium aparine (Kletten-Labkraut)	7	w		K1														
Iris pseudacorus (Gelbe Schwertlilie)	7	w		K1											b			
Phalaris arundinacea (Rohr-Glanzgras)	7	z		K1														
Salix cinerea (Grau-Weide)	7	w		S														
Salix pentandra (Lorbeer-Weide)	7	w		S													3	
Salix viminalis (Korb-Weide)	7	w		S														
Urtica dioica (Große Brennessel)	7	z		K1														

Erhebungsbogen

B

Projekt	Biotopkartierung Hamburg	Interne Nr.	51200
		DK5 DK5-GK	7420 7422
Handlungsbedarf	Nein	DK5 - Name	Warwisch
Bearbeitung	MIL	Biotop-Nr. alt	7 14
Räumliche Abbildung	Fläche	Kartierung	11.09.1997
Anzahl Abschnitte	1	Fläche / Länge [m²/m]	30284,3683
		Breite (lineare Abb.) [m]	

Pflanzenartenliste

Gruppe / Pflanzenart	MS	M	W	Vs	St	PA	Ph	Sz	VS	V	G	cf	§	Rote Liste			
														HH	ND	SH	D
Anzahl Rote Liste Arten														1	1	1	
Anzahl Arten														14			

MS: Mengensystem; M: Mengenangabe, W: Bewertung der Art (FFH-Monitoring), Vs: Vegetationsschicht, St: Status, PA: Autor Phänologie; Ph: Phänologie, Sz: Soziabilität, VS: Vitalitätssystem; V: Vitalität, G: Geschlecht, cf: unsichere Bestimmung, §: Schutz nach BNatSchG, HH: Rote Liste Hamburg, Nds: Rote Liste Niedersachsen, SH: Rote Liste Schleswig-Holstein, D: Rote Liste Deutschland

Teilflächenbeschreibung

Teilflächentyp		Teilflächen-Nr.	2
Biotoptyp	Halbruderale Gras- und Staudenflur feuchter Standorte (2000)	Biotoptyp	AKF
- Zusatz		- gesetzl. Grundl.	
FFH-LRT		FFH-LRT	
Beschreibung		Entw.potential LRT	
		Hauptfläche	
		Flächenanteil	40 %
		FFH-Unters.Fläche	Nein
		Saatgutfläche	Nein

Teilflächenbeschreibung

Teilflächentyp		Teilflächen-Nr.	3
Biotoptyp	Sonstiges feuchtes Weidengebüsch (2000)	Biotoptyp	HFZ
- Zusatz		- gesetzl. Grundl.	
FFH-LRT		FFH-LRT	
Beschreibung		Entw.potential LRT	
		Hauptfläche	
		Flächenanteil	20 %
		FFH-Unters.Fläche	Nein
		Saatgutfläche	Nein