

Erhebungsbogen

B

Projekt	Biotopkartierung Hamburg	Interne Nr.	51316
		DK5 DK5-GK	7420 7422
Handlungsbedarf	Nein	DK5 - Name	Warwisch
Bearbeitung	PRO Kopie Nein	Biotop-Nr. alt	79 142
Räumliche Abbildung	Fläche	Kartierung	13.10.2005
Anzahl Abschnitte	1	Fläche / Länge [m²/m]	7976,6515
		Breite (lineare Abb.) [m]	

Gesetzlicher Schutz	§ 30 (2) 2.3 Röhrichte	Schutz nur teilweise	Nein
----------------------------	-------------------------------	-----------------------------	-------------

Gesamtbewertung	7	Besonders wertvoll
– Alter	4	Biotop mittleren Alters, 10 bis 20 Jahre
– Belastungsgrad	8	geringe örtliche oder punktuelle Belastung
– Ökolog. Funktion	8	Wertbestimmender Bestandteil eines wertvollen Biotopkomplexes oder für den regionalen Biotopverbund.
– Seltenheit	7	Seltener Biotoptyp, mit seltenen oder bedrohten Pflges., gesättigtes Artenspektrum, einige RL-Arten

Bestandsbeschreibung

Schilfröhricht auf Brachgrünland, von den Gräben ausgehend und teilweise ganze Beete einnehmend. Das Röhricht ist schütter und auf den Beeten etwa 2m hoch, an den Gräben auch höher. Es ist nur stellenweise ruderalisiert (Acker-Kratzdistel, Land-Reitgras).

Die Gräben führen meistens Wasser, welches meist grau-trüb ist, teilweise eine lockere Wasserlinsendecke hat mit Vorkommen des auch bundeweit gefährdeten Froschbiß.

Vorkommen an Biotoptypen

1	TF	Typ	HF	F.Anteil
2	BTYP	Biotoptyp		- gesetzl. Grundl.
3	Zusatz	Zusatz zum Biotoptypen		
4	LRT	Lebensraumtyp		
1	1		Ja	100 %
2	NRS	Schilf-Röhricht (2000)		
4	kein LRT	kein Lebensraumtyp nach FFH-Richtlinie		
1	2			0 %
2	FGM	Graben mittlerer Nährstoffgehalte mit Stillgewässercharakter (2000)		
3	*	Bedeutung als Lebensraum gefährdeter Arten (*)		

Räumliche Lage

Lagebeschreibung	zw Südl Kirchw Sammelgr u Süderquerweg		
Nachbarnutzung/en	Grünland		
Rechtswert (X)	575587	Hochwert (Y)	5921757
Bezirk	Bergedorf	Naturraum	Vier- und Marschlande (673.10)
Stadtteil (OT-Nr.)	Kirchwerder (607)	Gemarkung	Kirchwerder (607)
Digitaler Grünplan	<input type="checkbox"/> Hafengesamtgebiet	<input type="checkbox"/> Ramsargebiet	<input type="checkbox"/> EG-Vogelschutzgeb.
Ausgleichsflächen	<input type="checkbox"/> Biosphärenreservat	<input type="checkbox"/> Nationalpark	<input type="checkbox"/>
NSG / ND / LSG	NSG Kirchwerder Wiesen [HH-605 / Anteil: 100%]		
FFH-GEBIET	Kirchwerder Wiesen [DE 2526-304 / Anteil: 100%]		
Wasserschutzgebiet			

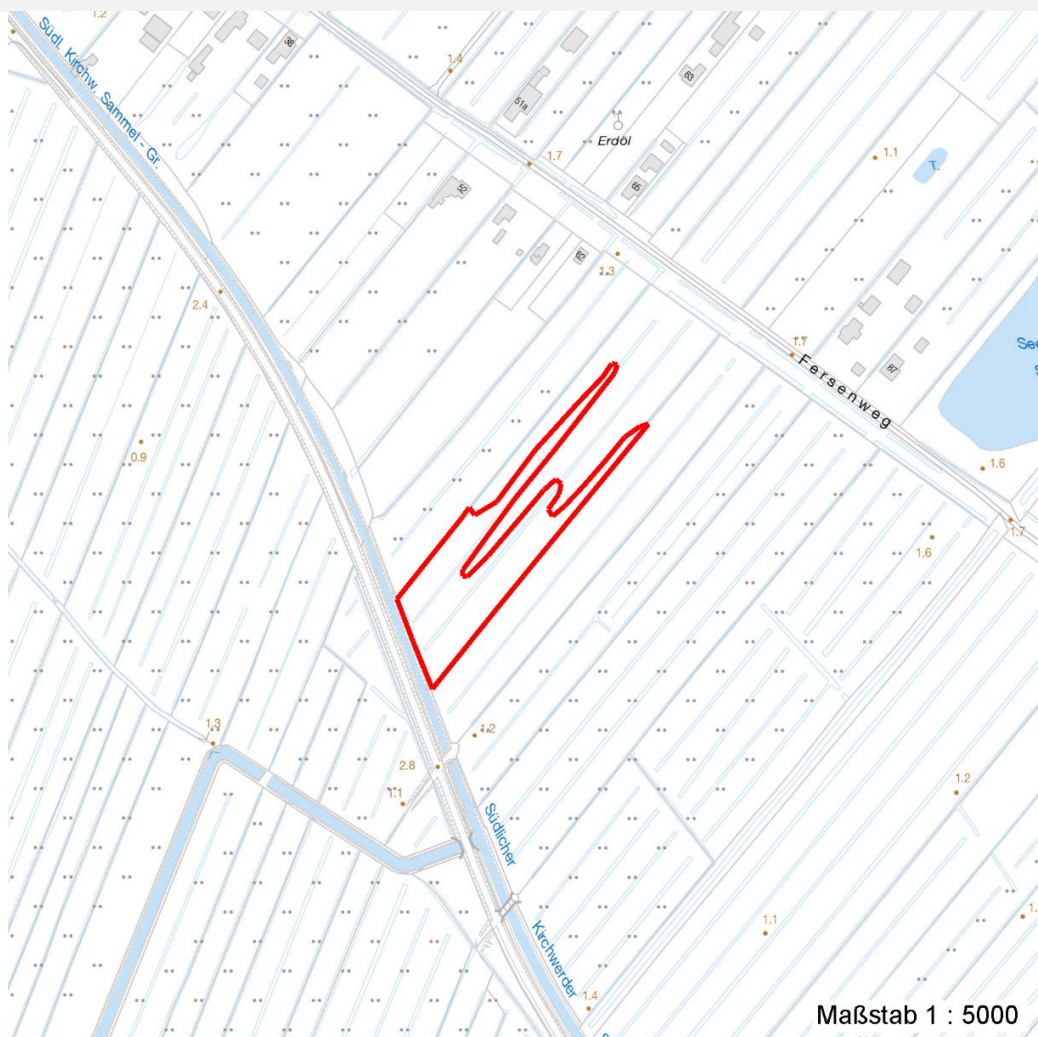
Erhebungsbogen

B

Projekt	Biotopkartierung Hamburg		Interne Nr.	51316	
			DK5 DK5-GK	7420	7422
Handlungsbedarf	Nein		DK5 - Name	Warwisch	
Bearbeitung	PRO	Kopie	Nein	Biotop-Nr. alt	79 142
Räumliche Abbildung	Fläche		Kartierung	13.10.2005	
Anzahl Abschnitte	1		Fläche / Länge [m²/m]	7976,6515	
			Breite (lineare Abb.) [m]		

Räumliche Lage

Karte



Weitere Erhebungsbögen

Interne Nr.	Interne Nr. Zuordnung	DK5	Biotop-Nr.	Kartierung	Zuordnung	DK5 (GK)	Biotop-Nr. (alt)
51316	78368	7420	95	02.11.2012	N	7422	183
51316	51280	7420	37	28.08.1999	<	7422	81
51316	51236	7420	38	28.08.1999	<	7422	83
51316	51291	7420	39	28.08.1999	<	7422	84

Zuordnung: N = nachfolgende Kartierung, K = weitere Kartierungen (zeitlich vorher oder nachher)

Foto

Interne Nr.	Index	Dateiname	Aufnahmerichtung
11810	0	7420_79_131005_1.JPG	NE

Erhebungsbogen

B

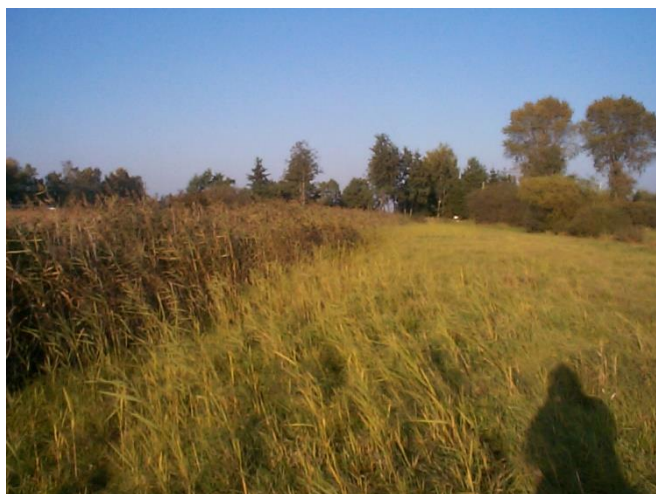
Projekt	Biotopkartierung Hamburg	Interne Nr.	51316
		DK5 DK5-GK	7420 7422
Handlungsbedarf	Nein	DK5 - Name	Warwisch
Bearbeitung	PRO	Biotop-Nr. alt	79 142
Räumliche Abbildung	Fläche	Kartierung	13.10.2005
Anzahl Abschnitte	1	Fläche / Länge [m²/m]	7976,6515
		Breite (lineare Abb.) [m]	

Weitere Angaben

Merkmal	Wert
Auswertung	
Gefährdung / Einflüsse	Eutrophierung (mäßig)
Wertgesichtspunkte	Bedeutung für das Landschaftsbild Teil eines größeren Biotopkomplexes Vorkommen seltener Pflanzen Landschaftstypischer Biotop Charakteristisches Relief Bestandteil der historischen Kulturlandschaft Bedeutung für den Biotopverbund
zoologisch bedeutsame Strukturen	Kleingewässer
Bedeutung für Tiergruppe	Großsäuger Libellen Amphibien Wassergebundene Insekten Vögel Mollusken Wirbellose, sonstige Kleinsäuger
Maßnahmen	Wasserstand anheben, Flächen vernässen - 4.13

Foto

Fotodatei	7420_79_131005_1.JPG	Fotodatei
Bildbeschreibung	Südostgrenze des Biotops (links). Re: Biotop 81. Weiteres Foto bei Biotop 143	Bildbeschreibung
Aufnahmerichtung	NE	Aufnahmerichtung



Erhebungsbogen

B

Projekt	Biotopkartierung Hamburg		Interne Nr.	51316
			DK5 DK5-GK	7420 7422
Handlungsbedarf	Nein		DK5 - Name	Warwisch
Bearbeitung	PRO	Kopie Nein	Biotop-Nr. alt	79 142
Räumliche Abbildung	Fläche		Kartierung	13.10.2005
Anzahl Abschnitte	1		Fläche / Länge [m²/m]	7976,6515
			Breite (lineare Abb.) [m]	

Teilflächenbeschreibung

Teilflächentyp		Teilflächen-Nr.	1
Biotoptyp	Schilf-Röhricht (2000)	Biotoptyp	NRS
- Zusatz		- gesetzl. Grundl.	
FFH-LRT	kein Lebensraumtyp nach FFH-Richtlinie	FFH-LRT	kein LRT
Beschreibung		Entw.potential LRT	
		Hauptfläche	Ja
		Flächenanteil	100 %
		FFH-Unters.Fläche	Nein
		Saatgutfläche	Nein

Zeigerwerte der Pflanzenartenliste (Auswertung)

Standort	Belichtung	halbsonnig	7,2
Boden	Feuchte	zeitweise wasserüberstaut	9,8
	Stickstoff (N)	stickstoffreich	6,8
	Reaktion	neutral	6,9
Vegetation	Mahdverträglichkeit	schnittempfindlich (nur Herbstschnitt vertragend)	3,4
Zeigerwerte	Futterwert	sehr geringwertiges Futter	2
	Wechselfeuchteanzeiger		5
	Giftpflanzen		1
	Überschw.anzeiger		0

Pflanzenartenliste

Gruppe / Pflanzenart	MS	M	W	Vs	St	PA	Ph	Sz	VS	V	G	cf	§	Rote Liste				
														HH	ND	SH	D	
Tracheobionta (Gefäßpflanzen)																		
Agrostis stolonifera (Ausläufer-Straußgras)	7	X		-														
Calamagrostis epigejos (Land-Reitgras)	7	w		-														
Carex spec. (Segge)	7	z		-														
Cirsium arvense (Acker-Kratzdistel)	7	l		-														
Equisetum palustre (Sumpf-Schachtelhalm)	7	w		-														
Glyceria maxima (Wasser-Schwaden)	7	w		-														
Hydrocharis morsus-ranae (Froschbiß)	7	X		-									V		V V			
Juncus effusus (Flutter-Binse)	7	w		-														
Lemna minor (Kleine Wasserlinse)	7	w		-														
Lysimachia vulgaris (Gewöhnlicher Gilbweiderich)	7	w		-														
Lythrum salicaria (Blut-Weiderich)	7	X		-														
Phragmites australis (Schilf)	7	d		-														
Rumex hydrolapathum (Fluss-Ampfer)	7	w		-														
Salix cinerea (Grau-Weide)	7	w		-														
Urtica dioica (Große Brennessel)	7	w		-														
														Anzahl Rote Liste Arten	1	1	1	
														Anzahl Arten	15			

MS: Mengensystem; M: Mengenangabe, W: Bewertung der Art (FFH-Monitoring), Vs: Vegetationsschicht, St: Status, PA: Autor Phänologie; Ph: Phänologie, Sz: Soziabilität, VS: Vitalitätssystem; V: Vitalität, G: Geschlecht, cf: unsichere Bestimmung, §: Schutz nach BNatSchG, HH: Rote Liste Hamburg, Nds: Rote Liste Niedersachsen, SH: Rote Liste Schleswig-Holstein, D: Rote Liste Deutschland

Erhebungsbogen

B

Projekt	Biotopkartierung Hamburg	Interne Nr.	51316
		DK5 DK5-GK	7420 7422
Handlungsbedarf	Nein	DK5 - Name	Warwisch
Bearbeitung	PRO	Biotop-Nr. alt	79 142
Räumliche Abbildung	Fläche	Kartierung	13.10.2005
Anzahl Abschnitte	1	Fläche / Länge [m²/m]	7976,6515
		Breite (lineare Abb.) [m]	

Teilflächenbeschreibung

Teilflächentyp		Teilflächen-Nr.	2
Biotoptyp	Graben mittlerer Nährstoffgehalte mit Stillgewässercharakter (2000)	Biotoptyp	FGM
- Zusatz	Bedeutung als Lebensraum gefährdeter Arten (*)	- gesetzl. Grundl.	
FFH-LRT		FFH-LRT	
Beschreibung		Entw.potential LRT	
		Hauptfläche	
		Flächenanteil	0 %
		FFH-Unters.Fläche	Nein
		Saatgutfläche	Nein