

# Erhebungsbogen

**B**

<b>Projekt</b>	Biotopkartierung Hamburg		<b>Interne Nr.</b>	51275
			<b>DK5   DK5-GK</b>	<b>7420</b> 7422
<b>Handlungsbedarf</b>	Nein		<b>DK5 - Name</b>	Warwisch
<b>Bearbeitung</b>	PRO	<b>Kopie</b> Nein	<b>Biotop-Nr.   alt</b>	<b>77</b> 140
<b>Räumliche Abbildung</b>	Fläche		<b>Kartierung</b>	13.10.2005
<b>Anzahl Abschnitte</b>	1		<b>Fläche / Länge [m<sup>2</sup>/m]</b>	12615,272
			<b>Breite (lineare Abb.) [m]</b>	

**Gesetzlicher Schutz** § 30 (2) 2.3 Röhrichte **Schutz nur teilweise** Ja

<b>Gesamtbewertung</b>	6	Wertvoll
– <b>Alter</b>	7	Biotop hohen Alters, 100 bis 200 Jahre
– <b>Belastungsgrad</b>	6	Flächenhaft geringe oder örtlich stärkere oder Vorbelastung mit deutlichem Einfluß
– <b>Ökolog. Funktion</b>	7	Sehr hohe Bedeutung in einem Biotopkomplex, für den lokalen Biotopverbund oder als Puffer
– <b>Seltenheit</b>	5	Seltener Biotoptyp, floristisch stark verarmt, ohne seltener Pflges. od. verbr. artenreicher Biotoptyp

## Bestandsbeschreibung

Gemähtes Grünland

Die erkennbaren Arten waren zum Kartierzeitpunkt zu wenige, um eine sichere Entscheidung zugunsten einer geschützten Naßwiese zu fällen; Flatter-Binse, Sumpf-Hornklee, Schilf und Mädesüß sind Indizien dafür. Der Boden war allerdings eher trocken. So zunächst nur eine zurückhaltende Einordnung als GMW.

Die Gräben führen Wasser, weisen nur noch Pfützen auf oder sind ganz verlandet. Einer hat (gesetzlich geschütztes) Schilfröhricht. Die vorkommenden Arten sind unspektakulär. Aufkommender Ahorn zeigt Austrocknung / Störung an, die Brennessel zu hohe Nährstoffversorgung.

## Vorkommen an Biotoptypen

1	TF	Typ	HF	F.Anteil
2	BTYP	Biotoptyp		- gesetzl. Grundl.
3	Zusatz	Zusatz zum Biotoptypen		
4	LRT	Lebensraumtyp		
1	1		Ja	85 %
2	GMW	Artenreiche Weide frischer bis mittlerer Standorte (2000)		
3	m	(gelegentliche) Mahd (m)		
1	2			0 %
2	GN	Seggen-, binsen- und hochstaudenreiche Nasswiese (2000)		
4	kein LRT	kein Lebensraumtyp nach FFH-Richtlinie		
1	3			9 %
2	FGM	Graben mittlerer Nährstoffgehalte mit Stillgewässercharakter (2000)		
1	4			6 %
2	FGV	Stark verlandeter, austrocknender Graben (2000)		

## Räumliche Lage

<b>Lagebeschreibung</b>	zw Südl Kirchw Sammelgr u Süderquerweg		
<b>Nachbarnutzung/en</b>	Brachgrünland, Acker, Weide, Hauptwetterern		
<b>Rechtswert (X)</b>	575668	<b>Hochwert (Y)</b>	5921529
<b>Bezirk</b>	Bergedorf	<b>Naturraum</b>	Vier- und Marschlande (673.10)
<b>Stadtteil (OT-Nr.)</b>	Kirchwerder (607)	<b>Gemarkung</b>	Kirchwerder (607)
<b>Digitaler Grünplan</b>	<input type="checkbox"/> <b>Hafengesamtgebiet</b>	<input type="checkbox"/> <b>Ramsargebiet</b>	<input type="checkbox"/> <b>EG-Vogelschutzgeb.</b>
<b>Ausgleichsflächen</b>	<input type="checkbox"/> <b>Biosphärenreservat</b>	<input type="checkbox"/> <b>Nationalpark</b>	<input type="checkbox"/>
<b>NSG / ND / LSG</b>	NSG Kirchwerder Wiesen [ HH-605 / Anteil: 100% ]		
<b>FFH-GEBIET</b>	Kirchwerder Wiesen [ DE 2526-304 / Anteil: 100% ]		
<b>Wasserschutzgebiet</b>			

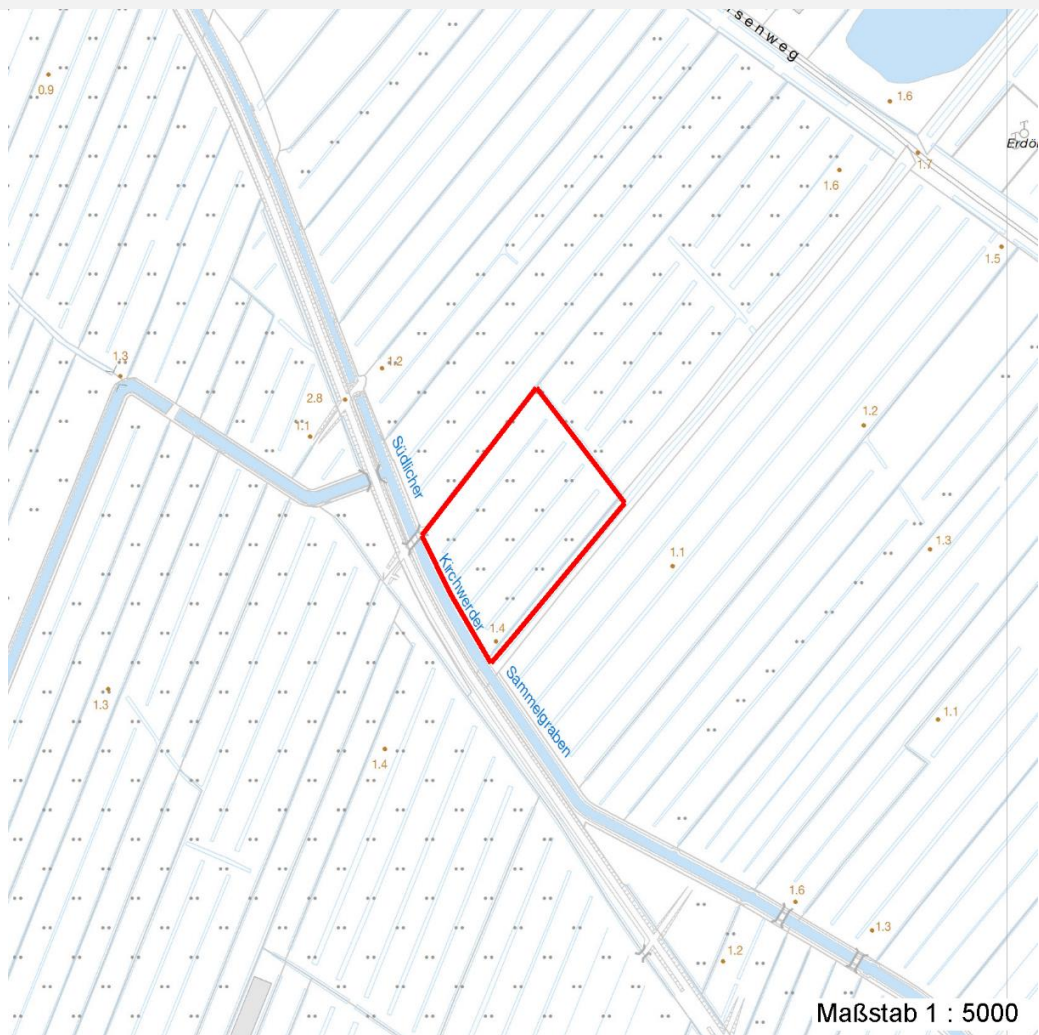
# Erhebungsbogen

**B**

<b>Projekt</b>	Biotopkartierung Hamburg	<b>Interne Nr.</b>	51275	
		<b>DK5   DK5-GK</b>	<b>7420</b>	7422
		<b>DK5 - Name</b>	Warwisch	
<b>Handlungsbedarf</b>	Nein	<b>Biotop-Nr.   alt</b>	<b>77</b>	140
<b>Bearbeitung</b>	PRO	<b>Kartierung</b>	13.10.2005	
<b>Räumliche Abbildung</b>	Fläche	<b>Fläche / Länge [m<sup>2</sup>/m]</b>	12615,272	
<b>Anzahl Abschnitte</b>	1	<b>Breite (lineare Abb.) [m]</b>		

## Räumliche Lage

Karte



## Weitere Erhebungsbögen

Interne Nr.	Interne Nr. Zuordnung	DK5	Biotop-Nr.	Kartierung	Zuordnung	DK5 (GK)	Biotop-Nr. (alt)
51275	78541	7420	227	01.09.2012	N	7422	10107
51275	78375	7420	338	26.10.2012	N	7422	190
51275	51183	7420	36	28.08.1999	<	7422	80

Zuordnung: N = nachfolgende Kartierung, K = weitere Kartierungen (zeitlich vorher oder nachher)

## Weitere Angaben

Merkmal	Wert
<b>Auswertung</b>	
Gefährdung / Einflüsse	Entwässerung Eutrophierung
Wertgesichtspunkte	Artenarm Entwicklungspotenzial

# Erhebungsbogen

**B**

<b>Projekt</b>	Biotopkartierung Hamburg	<b>Interne Nr.</b>	51275
		<b>DK5   DK5-GK</b>	<b>7420</b> 7422
<b>Handlungsbedarf</b>	Nein	<b>DK5 - Name</b>	Warwisch
<b>Bearbeitung</b>	PRO	<b>Biotop-Nr.   alt</b>	<b>77</b> 140
<b>Räumliche Abbildung</b>	Fläche	<b>Kartierung</b>	13.10.2005
<b>Anzahl Abschnitte</b>	1	<b>Fläche / Länge [m<sup>2</sup>/m]</b>	12615,272
		<b>Breite (lineare Abb.) [m]</b>	

## Weitere Angaben

Merkmal	Wert
	Teil eines größeren Biotopkomplexes
	Charakteristisches Relief
	Bestandteil der historischen Kulturlandschaft
	Bedeutung für den Biotopverbund
	Bedeutung für das Landschaftsbild
zoologisch bedeutsame Strukturen	Kleingewässer
Bedeutung für Tiergruppe	Großsäuger
	Wiesenvögel
	Heuschrecken
	Wirbellose, sonstige
	Libellen
	Tagfalter
	Kleinsäuger
	Amphibien
Maßnahmen	Wassergebundene Insekten
	Wasserstand anheben - 1.25
	Standort vernässen - 1.16
	extensive Weidenutzung - 4.6
	keine oder nur extensive Düngung - 4.9
	Zweischnitt-Wiesennutzung - 4.2

## Teilflächenbeschreibung

<b>Teilflächentyp</b>		<b>Teilflächen-Nr.</b>	1
<b>Biotoptyp</b>	Artenreiche Weide frischer bis mittlerer Standorte (2000)	<b>Biotoptyp</b>	GMW
- <b>Zusatz</b>	(gelegentliche) Mahd (m)	- <b>gesetzl. Grundl.</b>	
<b>FFH-LRT</b>		<b>FFH-LRT</b>	
<b>Beschreibung</b>		<b>Entw.potential LRT</b>	
		<b>Hauptfläche</b>	Ja
		<b>Flächenanteil</b>	85 %
		<b>FFH-Unters.Fläche</b>	Nein
		<b>Saatgutfläche</b>	Nein

## Weitere Angaben

Merkmal	Wert
<b>Boden</b>	
Feuchte	6 - mäßig feucht und wechselfeucht
Stickstoffgehalt	5 - mäßig stickstoffarm

# Erhebungsbogen

**B**

<b>Projekt</b>	Biotopkartierung Hamburg	<b>Interne Nr.</b>	51275
		<b>DK5   DK5-GK</b>	<b>7420</b> 7422
<b>Handlungsbedarf</b>	Nein	<b>DK5 - Name</b>	Warwisch
<b>Bearbeitung</b>	PRO	<b>Biotop-Nr.   alt</b>	<b>77</b> 140
<b>Räumliche Abbildung</b>	Fläche	<b>Kartierung</b>	13.10.2005
<b>Anzahl Abschnitte</b>	1	<b>Fläche / Länge [m<sup>2</sup>/m]</b>	12615,272
		<b>Breite (lineare Abb.) [m]</b>	

## Zeigerwerte der Pflanzenartenliste (Auswertung)

<b>Standort</b>	<b>Belichtung</b>	halbsonnig	7,1
<b>Boden</b>	<b>Feuchte</b>	mäßig feucht und wechselfeucht	6,4
	<b>Stickstoff (N)</b>	mäßig stickstoffarm	4,9
	<b>Reaktion</b>	mäßig sauer	4,9
<b>Vegetation</b>	<b>Mahdverträglichkeit</b>	mäßig schnittverträglich (erster Schnitt nicht vor 1. Juli)	5,3
<b>Zeigerwerte</b>	<b>Futterwert</b>	mäßige Futterqualität	4
	<b>Wechselfeuchteanzeiger</b>		3
	<b>Giftpflanzen</b>		0
	<b>Überschw.anzeiger</b>		0

## Pflanzenartenliste

Gruppe / Pflanzenart	MS	M	W	Vs	St	PA	Ph	Sz	VS	V	G	cf	§	Rote Liste			
														HH	ND	SH	D
<b>Tracheobionta (Gefäßpflanzen)</b>																	
Agrostis capillaris (Rotes Straußgras)	7	I		-													
Arrhenatherum elatius (Glatthafer)	7	X		-													
Cirsium arvense (Acker-Kratzdistel)	7	X		-													
Dactylis glomerata (Wiesen-Knäuelgras)	7	X		-													
Filipendula ulmaria (Mädesüß)	7	X		-													
Heraclium sphondylium (Wiesen-Bärenklau)	7	X		-													
Holcus lanatus (Wolliges Honiggras)	7	X		-													
Hypericum perforatum (Echtes Johanniskraut)	7	w		-													
Juncus effusus (Flatter-Binse)	7	X		-													
Lotus pedunculatus (Sumpf-Hornklee)	7	X		-											V		
Lysimachia vulgaris (Gewöhnlicher Gilbweiderich)	7	X		-													
Phalaris arundinacea (Rohr-Glanzgras)	7	X		-													
Phragmites australis (Schilf)	7	X		-													
Rumex spec. (Ampfer)	7	X		-													
Rumex thyrsoiflorus (Straußblütiger Ampfer)	7	X		-													
Vicia tetrasperma (Viersamige Wicke)	7	w		-													
														<b>Anzahl Rote Liste Arten</b>		<b>1</b>	
														<b>Anzahl Arten</b>		<b>16</b>	

MS: Mengensystem; M: Mengenangabe, W: Bewertung der Art (FFH-Monitoring), Vs: Vegetationsschicht, St: Status, PA: Autor Phänologie; Ph: Phänologie, Sz: Soziabilität, VS: Vitalitätssystem; V: Vitalität, G: Geschlecht, cf: unsichere Bestimmung, §: Schutz nach BNatSchG, HH: Rote Liste Hamburg, Nds: Rote Liste Niedersachsen, SH: Rote Liste Schleswig-Holstein, D: Rote Liste Deutschland

## Teilflächenbeschreibung

<b>Teilflächentyp</b>		<b>Teilflächen-Nr.</b>	2
<b>Biototyp</b>	Seggen-, binsen- und hochstaudenreiche Nasswiese (2000)	<b>Biototyp</b>	GN
- <b>Zusatz</b>		- <b>gesetzl. Grundl.</b>	
<b>FFH-LRT</b>	kein Lebensraumtyp nach FFH-Richtlinie	<b>FFH-LRT</b>	kein LRT
<b>Beschreibung</b>		<b>Entw.potential LRT</b>	
		<b>Hauptfläche</b>	
		<b>Flächenanteil</b>	0 %
		<b>FFH-Unters.Fläche</b>	Nein
		<b>Saatgutfläche</b>	Nein

# Erhebungsbogen

**B**

<b>Projekt</b>	Biotopkartierung Hamburg		<b>Interne Nr.</b>	51275
			<b>DK5   DK5-GK</b>	<b>7420</b> 7422
<b>Handlungsbedarf</b>	Nein		<b>DK5 - Name</b>	Warwisch
<b>Bearbeitung</b>	PRO	<b>Kopie</b> Nein	<b>Biotop-Nr.   alt</b>	<b>77</b> 140
<b>Räumliche Abbildung</b>	Fläche		<b>Kartierung</b>	13.10.2005
<b>Anzahl Abschnitte</b>	1		<b>Fläche / Länge [m<sup>2</sup>/m]</b>	12615,272
			<b>Breite (lineare Abb.) [m]</b>	

## Zeigerwerte der Pflanzenartenliste (Auswertung)

<b>Standort</b>	<b>Belichtung</b>	halbsonnig	7
<b>Boden</b>	<b>Feuchte</b>	sehr naß	9,4
	<b>Stickstoff (N)</b>	stickstoffreich	6,6
	<b>Reaktion</b>	neutral	6,9
<b>Vegetation</b>	<b>Mahdverträglichkeit</b>	schnittempfindlich (nur Herbstschnitt vertragend)	3,2
<b>Zeigerwerte</b>	<b>Futterwert</b>	sehr geringwertiges Futter	2
	<b>Wechselfeuchteanzeiger</b>		2
	<b>Giftpflanzen</b>		1
	<b>Überschw.anzeiger</b>		1

## Pflanzenartenliste

Gruppe / Pflanzenart	MS	M	W	Vs	St	PA	Ph	Sz	VS	V	G	cf	§	Rote Liste			
														HH	ND	SH	D
<b>Tracheobionta (Gefäßpflanzen)</b>																	
Acer platanoides (Spitz-Ahorn)	7	w	S	-													
Arrhenatherum elatius (Glatthafer)	7	X		-													
Calamagrostis canescens (Sumpf-Reitgras)	7	X		-													
Cirsium arvense (Acker-Kratzdistel)	7	X		-													
Crataegus monogyna (Eingrifflicher Weißdorn)	7	w		-													
Equisetum fluviatile (Teich-Schachtelhalm)	7	X		-													
Filipendula ulmaria (Mädesüß)	7	X		-													
Lemna gibba (Bucklige Wasserlinse)	7	X		-													
Lemna minor (Kleine Wasserlinse)	7	X		-													
Phalaris arundinacea (Rohr-Glanzgras)	7	X		-													
Phragmites australis (Schilf)	7	l		-													
Salix cinerea (Grau-Weide)	7	X		-													
Spirodela polyrhiza (Vielwurzlige Teichlinse)	7	w		-													
Symphytum x uplandicum (Comfrey)	7	w		-													
Typha latifolia (Breitblättriger Rohrkolben)	7	w		-													
Urtica dioica (Große Brennessel)	7	w	Ni	-													
														<b>Anzahl Rote Liste Arten</b>			
														<b>Anzahl Arten</b>		16	

MS: Mengensystem; M: Mengenangabe, W: Bewertung der Art (FFH-Monitoring), Vs: Vegetationsschicht, St: Status, PA: Autor Phänologie; Ph: Phänologie, Sz: Soziabilität, VS: Vitalitätssystem; V: Vitalität, G: Geschlecht, cf: unsichere Bestimmung, §: Schutz nach BNatSchG, HH: Rote Liste Hamburg, Nds: Rote Liste Niedersachsen, SH: Rote Liste Schleswig-Holstein, D: Rote Liste Deutschland

# Erhebungsbogen

**B**

<b>Projekt</b>	Biotopkartierung Hamburg	<b>Interne Nr.</b>	51275
		<b>DK5   DK5-GK</b>	<b>7420</b> 7422
<b>Handlungsbedarf</b>	Nein	<b>DK5 - Name</b>	Warwisch
<b>Bearbeitung</b>	PRO	<b>Biotop-Nr.   alt</b>	<b>77</b> 140
<b>Räumliche Abbildung</b>	Fläche	<b>Kartierung</b>	13.10.2005
<b>Anzahl Abschnitte</b>	1	<b>Fläche / Länge [m<sup>2</sup>/m]</b>	12615,272
		<b>Breite (lineare Abb.) [m]</b>	

## Teilflächenbeschreibung

<b>Teilflächentyp</b>		<b>Teilflächen-Nr.</b>	3
<b>Biotoptyp</b>	Graben mittlerer Nährstoffgehalte mit Stillgewässercharakter (2000)	<b>Biotoptyp</b>	FGM
- Zusatz		- gesetzl. Grundl.	
<b>FFH-LRT</b>		<b>FFH-LRT</b>	
<b>Beschreibung</b>		<b>Entw.potential LRT</b>	
		<b>Hauptfläche</b>	
		<b>Flächenanteil</b>	9 %
		<b>FFH-Unters.Fläche</b>	Nein
		<b>Saatgutfläche</b>	Nein

## Teilflächenbeschreibung

<b>Teilflächentyp</b>		<b>Teilflächen-Nr.</b>	4
<b>Biotoptyp</b>	Stark verlandeter, austrocknender Graben (2000)	<b>Biotoptyp</b>	FGV
- Zusatz		- gesetzl. Grundl.	
<b>FFH-LRT</b>		<b>FFH-LRT</b>	
<b>Beschreibung</b>		<b>Entw.potential LRT</b>	
		<b>Hauptfläche</b>	
		<b>Flächenanteil</b>	6 %
		<b>FFH-Unters.Fläche</b>	Nein
		<b>Saatgutfläche</b>	Nein