

# Erhebungsbogen

**B**

<b>Projekt</b>	Biotopkartierung Hamburg		<b>Interne Nr.</b>	51261
			<b>DK5   DK5-GK</b>	<b>7420</b> 7422
<b>Handlungsbedarf</b>	Nein		<b>DK5 - Name</b>	Warwisch
<b>Bearbeitung</b>	PRO	<b>Kopie</b> Nein	<b>Biotop-Nr.   alt</b>	<b>73</b> 132
<b>Räumliche Abbildung</b>	Fläche		<b>Kartierung</b>	08.10.2005
<b>Anzahl Abschnitte</b>	1		<b>Fläche / Länge [m<sup>2</sup>/m]</b>	14253,6235
			<b>Breite (lineare Abb.) [m]</b>	

**Gesetzlicher Schutz**    **\_ kein gesetzl. Schutz kein gesetzlich geschütztes Biotop**    **Schutz nur teilweise**    **Nein**

<b>Gesamtbewertung</b>	5	Noch wertvoll, gut entwicklungsfähig
– <b>Alter</b>	7	Biotop hohen Alters, 100 bis 200 Jahre
– <b>Belastungsgrad</b>	3	Flächenhafte starke Belastung
– <b>Ökolog. Funktion</b>	7	Sehr hohe Bedeutung in einem Biotopkomplex, für den lokalen Biotopverbund oder als Puffer
– <b>Seltenheit</b>	5	Seltener Biotoptyp, floristisch stark verarmt, ohne seltener Pflges. od. verbr. artenreicher Biotoptyp

## Bestandsbeschreibung

Kurzgemähtes Grünland, wodurch nur wenige Arten zu erkennen waren. Eine Einordnung als Feucht-/Naßgrünland (Vorkartierung) war anhand der erkennbaren Arten nicht (mehr) möglich. Der in der Vorkartierung hohe Krautanteil war ebenfalls nicht mehr gegeben. Einige Maulwurfshaufen. Die Gräben sind dagegen deutlich wertsteigernd. Das bedrohte Sumpf-Blutauge kommt an wenigen Stellen vor und mehrfach wachsen Torfmoospolster in den ansonsten zu wenig Wasser führenden Niedermoor-Gräben (als Indiz dafür sei das Vorkommen von jungen Birken genannt): offenes Wasser ist nur selten vorhanden, meist sind sumpfig-pfuhlige Verhältnisse gegeben. Mancherorts sind die Gräben auch bultig, was für frühere Beweidung spricht. Oft ist unter Liegenlassen des Schnittguts über die Gräben gemäht worden, was sicher nicht im Sinne des Naturschutzes ist (Fläche liegt randlich im NSG).

## Vorkommen an Biotoptypen

1	TF	Typ	HF	F.Anteil
2	BTYP	Biotoptyp		- gesetzl. Grundl.
3	Zusatz	Zusatz zum Biotoptypen		
4	LRT	Lebensraumtyp		
1	1		Ja	83 %
2	GIM	Artenarmes gemähtes Grünland mittlerer Standorte (2000)		
3	m	(gelegentliche) Mahd (m)		
1	2			17 %
2	FGA	Nährstoffarmer Graben mit Stillgewässercharakter (2000)		
3	gn	Niedermoor-Typ (gn)		

## Räumliche Lage

<b>Lagebeschreibung</b>	zw Südl Kirchw Sammelgr u Süderquerweg			
<b>Nachbarnutzung/en</b>	Grünland			
<b>Rechtswert (X)</b>	575463	<b>Hochwert (Y)</b>	5921466	
<b>Bezirk</b>	Bergedorf	<b>Naturraum</b>	Vier- und Marschlande (673.10)	
<b>Stadtteil (OT-Nr.)</b>	Kirchwerder (607)	<b>Gemarkung</b>	Kirchwerder (607)	
<b>Digitaler Grünplan</b>	<input type="checkbox"/> <b>Hafengesamtgebiet</b>	<input type="checkbox"/> <b>Ramsargebiet</b>	<input type="checkbox"/> <b>EG-Vogelschutzgeb.</b>	<input type="checkbox"/>
<b>Ausgleichsflächen</b>	<input type="checkbox"/> <b>Biosphärenreservat</b>	<input type="checkbox"/> <b>Nationalpark</b>	<input type="checkbox"/>	
<b>NSG / ND / LSG</b>	NSG Kirchwerder Wiesen [ HH-605 / Anteil: 100% ]			
<b>FFH-GEBIET</b>	Kirchwerder Wiesen [ DE 2526-304 / Anteil: 100% ]			
<b>Wasserschutzgebiet</b>				

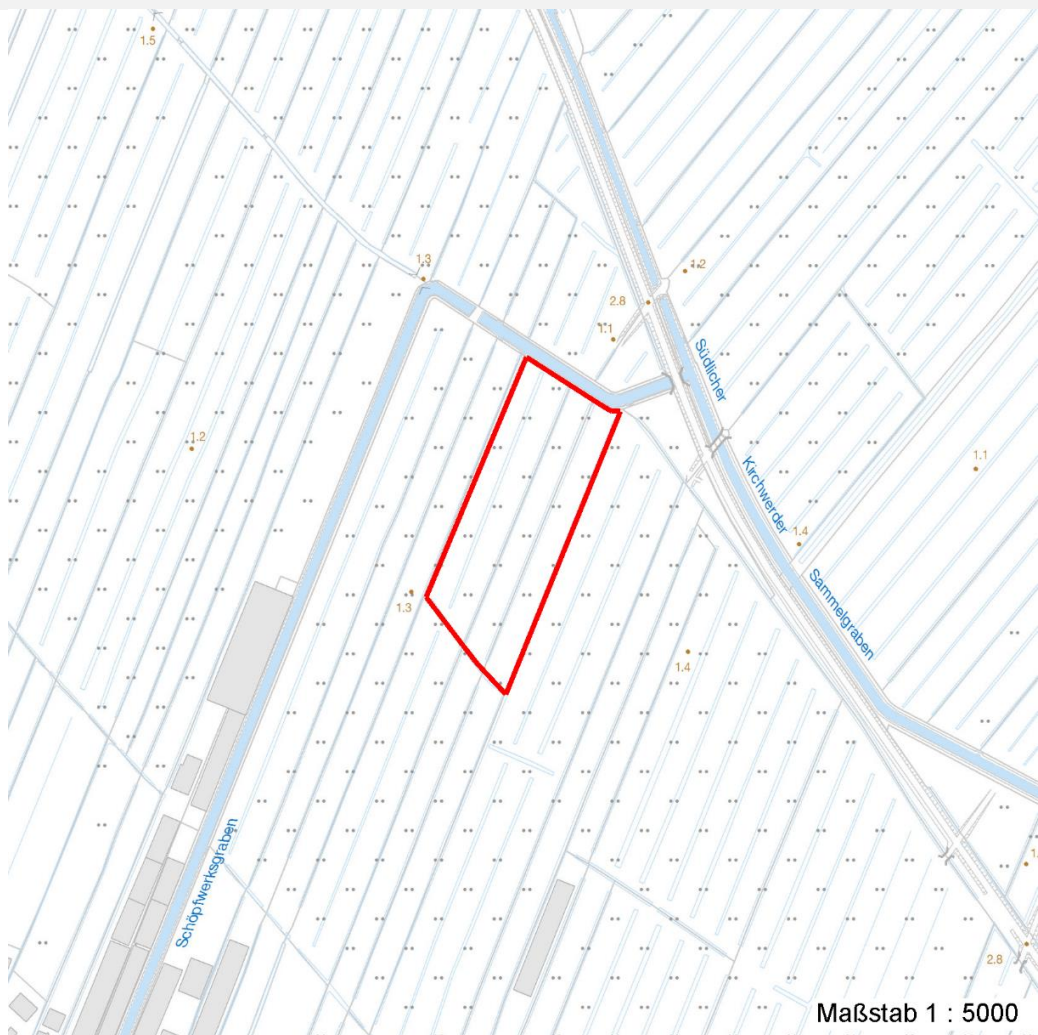
# Erhebungsbogen

**B**

<b>Projekt</b>	Biotopkartierung Hamburg		<b>Interne Nr.</b>	51261	
			<b>DK5   DK5-GK</b>	<b>7420</b>	7422
<b>Handlungsbedarf</b>	Nein		<b>DK5 - Name</b>	Warwisch	
<b>Bearbeitung</b>	PRO	<b>Kopie</b>	Nein	<b>Biotop-Nr.   alt</b>	<b>73</b> 132
<b>Räumliche Abbildung</b>	Fläche		<b>Kartierung</b>	08.10.2005	
<b>Anzahl Abschnitte</b>	1		<b>Fläche / Länge [m<sup>2</sup>/m]</b>	14253,6235	
			<b>Breite (lineare Abb.) [m]</b>		

## Räumliche Lage

Karte



## Weitere Erhebungsbögen

Interne Nr.	Interne Nr. Zuordnung	DK5	Biotop-Nr.	Kartierung	Zuordnung	DK5 (GK)	Biotop-Nr. (alt)
51261	78356	7420	87	16.06.2012	N	7422	170
51261	78520	7420	206	01.09.2012	N	7422	10086
51261	51157	7420	41	04.09.1999	<	7422	86
51261	51293	7420	42	04.09.1999	>	7422	89

Zuordnung: N = nachfolgende Kartierung, K = weitere Kartierungen (zeitlich vorher oder nachher)

## Foto

Interne Nr.	Index	Dateiname	Aufnahmerichtung
8012	0	7420_73_081005_1.JPG	

# Erhebungsbogen

**B**

<b>Projekt</b>	Biotopkartierung Hamburg	<b>Interne Nr.</b>	51261
		<b>DK5   DK5-GK</b>	<b>7420</b> 7422
<b>Handlungsbedarf</b>	Nein	<b>DK5 - Name</b>	Warwisch
<b>Bearbeitung</b>	PRO	<b>Biotop-Nr.   alt</b>	<b>73</b> 132
<b>Räumliche Abbildung</b>	Fläche	<b>Kartierung</b>	08.10.2005
<b>Anzahl Abschnitte</b>	1	<b>Fläche / Länge [m<sup>2</sup>/m]</b>	14253,6235
		<b>Breite (lineare Abb.) [m]</b>	

## Weitere Angaben

Merkmal	Wert
<b>Auswertung</b>	
Gefährdung / Einflüsse	Gräben werden tlw. mitgemäht, Mahdgut wird liegengelassen Intensive Nutzung oder Pflege Entwässerung Eutrophierung
Wertgesichtspunkte	Bedeutung für das Landschaftsbild Charakteristisches Relief Bedeutung für den Biotopverbund Entwicklungspotenzial Bestandteil der historischen Kulturlandschaft Landschaftstypischer Biotop Niedermoorbiotop Starke Beeinträchtigung durch die aktuelle Nutzung Teil eines größeren Biotopkomplexes Vorkommen seltener Pflanzen
zoologisch bedeutsame Strukturen	Maulwurfshaufen Kleingewässer
Bedeutung für Tiergruppe	Heuschrecken Wiesenvögel Großsäuger Amphibien Wirbellose, sonstige Libellen Mollusken Kleinsäuger Insekten, allgemein Wassergebundene Insekten
Maßnahmen	Zweischnitt-Wiesennutzung - 4.2 keine oder nur extensive Düngung - 4.9 Wasserstand anheben - 1.25 Standort vernässen - 1.16 Extensive Nutzung / Pflege - 1.3 Bei der Mahd Abstand zu den Gruppen halten. Mahdgut entfernen

# Erhebungsbogen

**B**

<b>Projekt</b>	Biotopkartierung Hamburg	<b>Interne Nr.</b>	51261
		<b>DK5   DK5-GK</b>	<b>7420</b> 7422
<b>Handlungsbedarf</b>	Nein	<b>DK5 - Name</b>	Warwisch
<b>Bearbeitung</b>	PRO	<b>Biotop-Nr.   alt</b>	<b>73</b> 132
<b>Räumliche Abbildung</b>	Fläche	<b>Kartierung</b>	08.10.2005
<b>Anzahl Abschnitte</b>	1	<b>Fläche / Länge [m<sup>2</sup>/m]</b>	14253,6235
		<b>Breite (lineare Abb.) [m]</b>	

## Foto

**Fotodatei** 7420\_73\_081005\_1.JPG  
**Bildbeschreibung** Zu niedriger Wasserstand. U.re.:  
 liegengelassenes Mahdgut

**Fotodatei**  
**Bildbeschreibung**

**Aufnahmerichtung**

**Aufnahmerichtung**



## Teilflächenbeschreibung

<b>Teilflächentyp</b>		<b>Teilflächen-Nr.</b>	1
<b>Biotoptyp</b>	Artenarmes gemähtes Grünland mittlerer Standorte (2000)	<b>Biotoptyp</b>	GIM
- <b>Zusatz</b>	(gelegentliche) Mahd (m)	- <b>gesetzl. Grundl.</b>	
<b>FFH-LRT</b>		<b>FFH-LRT</b>	
<b>Beschreibung</b>		<b>Entw.potential LRT</b>	
		<b>Hauptfläche</b>	Ja
		<b>Flächenanteil</b>	83 %
		<b>FFH-Unters.Fläche</b>	Nein
		<b>Saatgutfläche</b>	Nein

## Zeigerwerte der Pflanzenartenliste (Auswertung)

<b>Standort</b>	<b>Belichtung</b>	sonnig	7,8
<b>Boden</b>	<b>Feuchte</b>	sehr naß	9,3
	<b>Stickstoff (N)</b>	mäßig stickstoffarm	5
	<b>Reaktion</b>	schwach sauer	5,7
<b>Vegetation</b>	<b>Mahdverträglichkeit</b>	schnittempfindlich bis mäßig schnittverträglich	4
<b>Zeigerwerte</b>	<b>Futterwert</b>	wertloses Futter	0,4
	<b>Wechselfeuchteanzeiger</b>		0
	<b>Giftpflanzen</b>		1
	<b>Überschw.anzeiger</b>		0

# Erhebungsbogen

**B**

<b>Projekt</b>	Biotopkartierung Hamburg	<b>Interne Nr.</b>	51261
		<b>DK5   DK5-GK</b>	<b>7420</b> 7422
<b>Handlungsbedarf</b>	Nein	<b>DK5 - Name</b>	Warwisch
<b>Bearbeitung</b>	PRO	<b>Biotop-Nr.   alt</b>	<b>73</b> 132
<b>Räumliche Abbildung</b>	Fläche	<b>Kartierung</b>	08.10.2005
<b>Anzahl Abschnitte</b>	1	<b>Fläche / Länge [m<sup>2</sup>/m]</b>	14253,6235
		<b>Breite (lineare Abb.) [m]</b>	

## Pflanzenartenliste

Gruppe / Pflanzenart	MS	M	W	Vs	St	PA	Ph	Sz	VS	V	G	cf	§	Rote Liste			
														HH	ND	SH	D
<b>Tracheobionta (Gefäßpflanzen)</b>																	
Agrostis capillaris (Rotes Straußgras)	7	X		-													
Arrhenatherum elatius (Glatthafer)	7	X		-													
Cerastium holosteoides (Gewöhnliches Hornkraut)	7	w		-													
Dactylis glomerata (Wiesen-Knäuelgras)	7	X		-													
Equisetum fluviatile (Teich-Schachtelhalm)	7	h		-													
Festuca rubra (Rot-Schwengel)	7	w		-													
Holcus lanatus (Wolliges Honiggras)	7	X		-													
Rumex spec. (Ampfer)	7	z		-													
<b>Anzahl Rote Liste Arten</b>																	
<b>Anzahl Arten</b>														<b>8</b>			

MS: Mengensystem; M: Mengenangabe, W: Bewertung der Art (FFH-Monitoring), Vs: Vegetationsschicht, St: Status, PA: Autor Phänologie; Ph: Phänologie, Sz: Soziabilität, VS: Vitalitätssystem; V: Vitalität, G: Geschlecht, cf: unsichere Bestimmung, §: Schutz nach BNatSchG, HH: Rote Liste Hamburg, Nds: Rote Liste Niedersachsen, SH: Rote Liste Schleswig-Holstein, D: Rote Liste Deutschland

## Tierartenliste

		Rote Liste				FFH			
		BArtSchG	HH	ND	SH	D	II	IV	V
1	<b>Anzahl</b>					<b>Anzahltyp</b>			
3	<b>Anzahl geschätzt</b>					<b>Geschlecht</b>			
4	<b>Methode</b>					<b>Verhalten</b>			
5	<b>Nachweis</b>								
<b>Säugetiere</b>									
	Talpa europaea (Maulwurf, Maulwurf(eurasischer))	1	b						
		2	1						
		3							
		4							

## Teilflächenbeschreibung

<b>Teilflächentyp</b>		<b>Teilflächen-Nr.</b>	2
<b>Biotoptyp</b>	Nährstoffarmer Graben mit Stillgewässercharakter (2000)	<b>Biotoptyp</b>	FGA
- <b>Zusatz</b>	Niedermoor-Typ (gn)	- <b>gesetzl. Grundl.</b>	
<b>FFH-LRT</b>		<b>FFH-LRT</b>	
<b>Beschreibung</b>		<b>Entw.potential LRT</b>	
		<b>Hauptfläche</b>	
		<b>Flächenanteil</b>	17 %
		<b>FFH-Unters.Fläche</b>	Nein
		<b>Saatgutfläche</b>	Nein

# Erhebungsbogen

**B**

<b>Projekt</b>	Biotopkartierung Hamburg		<b>Interne Nr.</b>	51261
			<b>DK5   DK5-GK</b>	<b>7420</b> 7422
<b>Handlungsbedarf</b>	Nein		<b>DK5 - Name</b>	Warwisch
<b>Bearbeitung</b>	PRO	<b>Kopie</b>	Nein	<b>Biotop-Nr.   alt</b>
<b>Räumliche Abbildung</b>	Fläche			<b>73</b> 132
<b>Anzahl Abschnitte</b>	1			<b>Kartierung</b>
				08.10.2005
				<b>Fläche / Länge [m<sup>2</sup>/m]</b>
				14253,6235
				<b>Breite (lineare Abb.) [m]</b>

## Weitere Angaben

Merkmal	Wert
<b>Standort, Relief</b>	
Zusätze - Btyp	* - Bedeutung als Lebensraum gefährdeter Arten

## Zeigerwerte der Pflanzenartenliste (Auswertung)

<b>Standort</b>	<b>Belichtung</b>	halbsonnig	7,2
<b>Boden</b>	<b>Feuchte</b>	sehr naß	9,2
	<b>Stickstoff (N)</b>	mäßig stickstoffarm	4,6
	<b>Reaktion</b>	mäßig sauer	4,8
<b>Vegetation</b>	<b>Mahdverträglichkeit</b>	schnittempfindlich (nur Herbstschnitt vertragend)	3,2
<b>Zeigerwerte</b>	<b>Futterwert</b>	geringwertiges Futter	2,8
	<b>Wechselfeuchteanzeiger</b>		5
	<b>Giftpflanzen</b>		3
	<b>Überschw.anzeiger</b>		3

## Pflanzenartenliste

Gruppe / Pflanzenart	MS	M	W	Vs	St	PA	Ph	Sz	VS	V	G	cf	§	Rote Liste			
														HH	ND	SH	D
<b>Tracheobionta (Gefäßpflanzen)</b>																	
Arrhenatherum elatius (Glatthafer)	7	X		-													
Betula pendula (Hänge-Birke)	7	X		-													
Calamagrostis canescens (Sumpf-Reitgras)	7	z		-													
Carex spec. (Segge)	7	X		-													
Comarum palustre (Sumpf-Blutauge)	7	l		-									V		3		
Equisetum palustre (Sumpf-Schachtelhalm)	7	X		-													
Glyceria maxima (Wasser-Schwaden)	7	X		-													
Iris pseudacorus (Gelbe Schwertlilie)	7	w		-									b				
Juncus effusus (Flutter-Binse)	7	X		-													
Lemna minor (Kleine Wasserlinse)	7	z		-													
Lysimachia vulgaris (Gewöhnlicher Gilbweiderich)	7	X		-													
Lythrum salicaria (Blut-Weiderich)	7	X		-													
Phalaris arundinacea (Rohr-Glanzgras)	7	X		-													
Rumex hydrolypium (Fluss-Ampfer)	7	X		-													
Salix cinerea (Grau-Weide)	7	X		-													
Solanum dulcamara (Bittersüßer Nachtschatten)	7	X		-													
Sparganium erectum (Ästiger Igelkolben)	7	X		-													
<b>Bryophyta (Moose)</b>																	
Sphagnum spec. (Torfmoos)	7	z		-													
<b>Anzahl Rote Liste Arten</b>														<b>1</b>	<b>1</b>		
<b>Anzahl Arten</b>														<b>18</b>			

MS: Mengensystem; M: Mengenangabe, W: Bewertung der Art (FFH-Monitoring), Vs: Vegetationsschicht, St: Status, PA: Autor Phänologie; Ph: Phänologie, Sz: Soziabilität, VS: Vitalitätssystem; V: Vitalität, G: Geschlecht, cf: unsichere Bestimmung, §: Schutz nach BNatSchG, HH: Rote Liste Hamburg, Nds: Rote Liste Niedersachsen, SH: Rote Liste Schleswig-Holstein, D: Rote Liste Deutschland