

Erhebungsbogen

B

Projekt	Biotopkartierung Hamburg	Interne Nr.	51181
		DK5 DK5-GK	7420 7422
Handlungsbedarf	Nein	DK5 - Name	Warwisch
Bearbeitung	PRO	Biotop-Nr. alt	71 129
Räumliche Abbildung	Fläche	Kartierung	09.11.2005
Anzahl Abschnitte	1	Fläche / Länge [m²/m]	37318,3339
		Breite (lineare Abb.) [m]	

Gesetzlicher Schutz § 30 (2) 2.5 Binsen- und seggenreiche Nasswiesen **Schutz nur teilweise** Ja

Gesamtbewertung	7	Besonders wertvoll
– Alter	8	Biotop hohen Alters, 200 bis 500 Jahre
– Belastungsgrad	5	Flächenhaft mittlere oder örtlich starke Belastung
– Ökolog. Funktion	8	Wertbestimmender Bestandteil eines wertvollen Biotopkomplexes oder für den regionalen Biotopverbund.
– Seltenheit	7	Seltener Biotoptyp, mit seltenen oder bedrohten Pflges., gesättigtes Artenspektrum, einige RL-Arten

Bestandsbeschreibung

Gemähtes feuchtes Grünland mit schmalen Beeten

Nach der letzten, späten Mahd war das Mahdgut liegengelassen worden, was die Erfassung der Arten erschwert hat. Es kommen VertreterInnen der Feuchtwiesen vor, aber ebenfalls solche der gedüngten Frischwiesen. Der Beinwell und die (allerdings nur in Grabenufern vorkommende) bedrohte Wald-Engelwurz, sowie natürlich die eingestreute Flatter-Binse und die röhrichtbildenden Gräser sorgen zumindest für den gesetzlichen Schutz von Teilen der Fläche.

Ein Maulwurf leistet Schwerarbeit.

Die Gräben weisen teilweise Schilfröhricht auf (dieses ist in jedem Fall geschützt) und sind weitgehend trocken, immer wieder gibt es Grauweidenkissen. Die Ufer sind teilweise mitgemäht, die ausladenden Weidenbüsche sorgen an den Orten ihres Vorkommens jedoch für Abstand der Nutzung, gleichzeitig aber für Verschattung. Die Scheinzyper-Segge kommt als weitere bedrohte Art vor.

Vorkommen an Biotoptypen

1	TF	Typ	HF	F.Anteil
2	BTYP	Biotoptyp		- gesetzl. Grundl.
3	Zusatz	Zusatz zum Biotoptypen		
4	LRT	Lebensraumtyp		
1	1		Ja	40 %
2	GN	Seggen-, binsen- und hochstaudenreiche Nasswiese (2000)		
3	re	Beetrelief (mit Gruppen) (re)		
4	kein LRT	kein Lebensraumtyp nach FFH-Richtlinie		
1	2			40 %
2	GMW	Artenreiche Weide frischer bis mittlerer Standorte (2000)		
3	re	Beetrelief (mit Gruppen) (re)		
1	3			20 %
2	FGV	Stark verlandeter, austrocknender Graben (2000)		
3	gx	(Grau-)Weiden-Typ (gx)		

Räumliche Lage

Lagebeschreibung	n Süderquerweg, w Schöpfwerksgraben		
Nachbarnutzung/en	weiteres Grünland, teils brach, Gewächshäuser		
Rechtswert (X)	575256	Hochwert (Y)	5921496
Bezirk	Bergedorf	Naturraum	Vier- und Marschlande (673.10)
Stadtteil (OT-Nr.)	Kirchwerder (607)	Gemarkung	Kirchwerder (607)

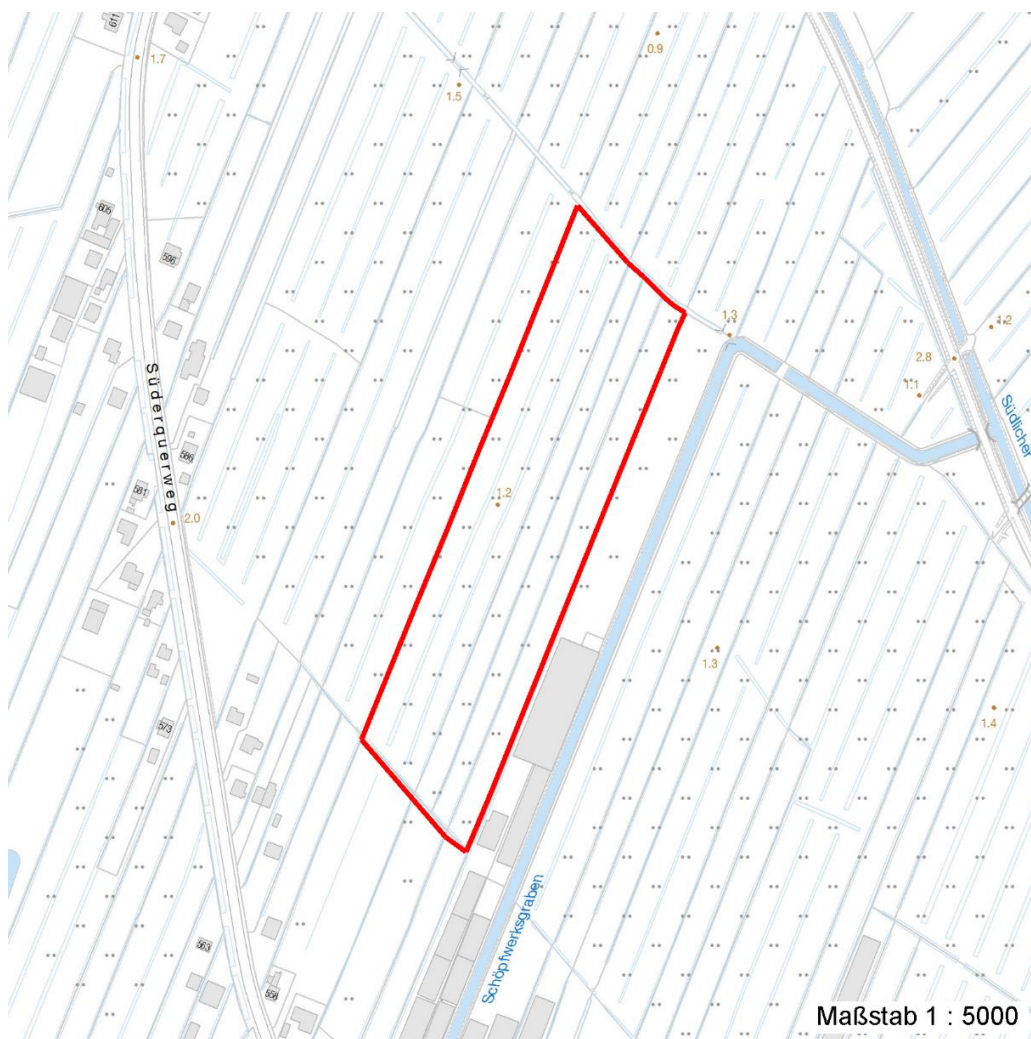
Erhebungsbogen

B

Projekt	Biotopkartierung Hamburg	Interne Nr.	51181	
		DK5 DK5-GK	7420	7422
		DK5 - Name	Warwisch	
Handlungsbedarf	Nein	Biotop-Nr. alt	71	129
Bearbeitung	PRO	Kartierung	09.11.2005	
Räumliche Abbildung	Fläche	Fläche / Länge [m²/m]	37318,3339	
Anzahl Abschnitte	1	Breite (lineare Abb.) [m]		

Räumliche Lage

Digitaler Grünplan	Hafengesamtgebiet	Ramsargebiet	EG-Vogelschutzgeb.
Ausgleichsflächen NSG / ND / LSG	Biosphärenreservat	Nationalpark	
FFH-GEBIET			
Wasserschutzgebiet			
Karte			



Weitere Erhebungsbögen

Interne Nr.	Interne Nr. Zuordnung	DK5	Biotop-Nr.	Kartierung	Zuordnung	DK5 (GK)	Biotop-Nr. (alt)
51181	78342	7420	71	02.11.2012	K	7422	129
51181	51165	7420	30	17.09.1997	<	7422	70
51181	51391	7420	277	17.07.1997	<	7422	71

Zuordnung: N = nachfolgende Kartierung, K = weitere Kartierungen (zeitlich vorher oder nachher)

Erhebungsbogen

B

Projekt	Biotopkartierung Hamburg		Interne Nr.	51181
			DK5 DK5-GK	7420 7422
Handlungsbedarf	Nein		DK5 - Name	Warwisch
Bearbeitung	PRO	Kopie	Biotop-Nr. alt	71 129
Räumliche Abbildung	Fläche	Nein	Kartierung	09.11.2005
Anzahl Abschnitte	1		Fläche / Länge [m²/m]	37318,3339
			Breite (lineare Abb.) [m]	

Foto

Interne Nr.	Index	Dateiname	Aufnahmerichtung
7691	0	7420_71_091105_1.JPG	N

Weitere Angaben

Merkmal	Wert
Auswertung	
Gefährdung / Einflüsse	Entwässerung Eutrophierung liegengelassenes Mahdgut
Wertgesichtspunkte	Alter, gut entwickelter Biotop Bedeutung für das Landschaftsbild Landschaftstypischer Biotop Entwicklungspotenzial Charakteristisches Relief Bestandteil der historischen Kulturlandschaft Bedeutung für den Biotopverbund Naturnahes Element in beeinträchtigter Umgebung Strukturvielfalt Teil eines größeren Biotopkomplexes Vorkommen seltener Pflanzen
zoologisch bedeutsame Strukturen	Kleingewässer
Bedeutung für Tiergruppe	Dichte spontane Gebüsche Heckenbrütende Vögel Tagfalter Großsäuger Heuschrecken Wirbellose, sonstige Wiesenvögel Kleinsäuger
Maßnahmen	Entwicklung der Artenvielfalt - 1.22 Gräben und ihre Ufer nicht mitmähen, abschnittsweise manuell ausheben. Mahdgut von der Fläche entfernen. Standort vernässen - 1.16 Zweischnitt-Wiesennutzung - 4.2 keine oder nur extensive Düngung - 4.9

Erhebungsbogen

B

Projekt	Biotopkartierung Hamburg	Interne Nr.	51181
		DK5 DK5-GK	7420 7422
Handlungsbedarf	Nein	DK5 - Name	Warwisch
Bearbeitung	PRO	Biotop-Nr. alt	71 129
Räumliche Abbildung	Fläche	Kartierung	09.11.2005
Anzahl Abschnitte	1	Fläche / Länge [m²/m]	37318,3339
		Breite (lineare Abb.) [m]	

Foto

Fotodatei	7420_71_091105_1.JPG	Fotodatei	
Bildbeschreibung	Grauweidenkissen, schmale Beete, teilmitgemähte Gräbe.	Bildbeschreibung	
Aufnahmerichtung	N	Aufnahmerichtung	



Teilflächenbeschreibung

Teilflächentyp		Teilflächen-Nr.	1
Biotoptyp	Seggen-, binsen- und hochstaudenreiche Nasswiese (2000)	Biotoptyp	GN
- Zusatz	Beetrelief (mit Gruppen) (re)	- gesetzl. Grundl.	
FFH-LRT	kein Lebensraumtyp nach FFH-Richtlinie	FFH-LRT	kein LRT
Beschreibung		Entw.potential LRT	
		Hauptfläche	Ja
		Flächenanteil	40 %
		FFH-Unters.Fläche	Nein
		Saatgutfläche	Nein

Weitere Angaben

Merkmal	Wert
Boden	
Feuchte	7 - feucht
Stickstoffgehalt	6 - mäßig stickstoffarm bis stickstoffreich
Standort, Relief	
Zusätze - Btyp	m - (gelegentliche) Mahd
Veg. - Soziologie	
BfN Schlüssel	30.0.01 - Molinietalia caeruleae (Feuchtwiesen) 30.0.02 - Arrhenatheretalia (Gedüngte Frischwiesen und -weiden)

Erhebungsbogen

B

Projekt	Biotopkartierung Hamburg		Interne Nr.	51181	
			DK5 DK5-GK	7420	7422
Handlungsbedarf	Nein		DK5 - Name	Warwisch	
Bearbeitung	PRO	Kopie	Nein	Biotop-Nr. alt	71 129
Räumliche Abbildung	Fläche		Kartierung	09.11.2005	
Anzahl Abschnitte	1		Fläche / Länge [m²/m]	37318,3339	
			Breite (lineare Abb.) [m]		

Zeigerwerte der Pflanzenartenliste (Auswertung)

Standort	Belichtung	halbsonnig	7,1
Boden	Feuchte	feucht	6,8
	Stickstoff (N)	mäßig stickstoffarm bis stickstoffreich	6
	Reaktion	schwach sauer	6
Vegetation	Mahdverträglichkeit	mäßig schnittverträglich (erster Schnitt nicht vor 1. Juli)	5,5
Zeigerwerte	Futterwert	ausreichende Futterqualität	4,8
	Wechselfeuchteanzeiger		3
	Giftpflanzen		1
	Überschw.anzeiger		1

Pflanzenartenliste

Gruppe / Pflanzenart	MS	M	W	Vs	St	PA	Ph	Sz	VS	V	G	cf	§	Rote Liste			
														HH	ND	SH	D
Tracheobionta (Gefäßpflanzen)																	
Agrostis stolonifera (Ausläufer-Straußgras)	7	X		-													
Arrhenatherum elatius (Glatthafer)	7	X		-													
Calamagrostis canescens (Sumpf-Reitgras)	7	I		-													
Cirsium arvense (Acker-Kratzdistel)	7	X		-													
Dactylis glomerata (Wiesen-Knäuelgras)	7	X		-													
Elymus repens (Gewöhnliche Quecke)	7	X		-													
Equisetum palustre (Sumpf-Schachtelhalm)	7	X		-													
Holcus lanatus (Wolliges Honiggras)	7	X		-													
Juncus effusus (Flatter-Binse)	7	Z		-													
Phalaris arundinacea (Rohr-Glanzgras)	7	I		-													
Phleum pratense (Wiesen-Lieschgras)	7	X		-													
Phragmites australis (Schilf)	7	Z		-													
Ranunculus acris (Scharfer Hahnenfuß)	7	I		-													
Rumex acetosa (Großer Sauerampfer)	7	W		-													
Rumex obtusifolius (Stumpfbläättriger Ampfer)	7	W		-													
Symphytum officinale officinale (Echter Beinwell)	7	X		-													
Trifolium pratense (Rot-Klee)	7	I		-													
Trifolium repens (Weiß-Klee)	7	I		-													
Urtica dioica (Große Brennessel)	7	W		-													
Vicia spec. (Wicke)	7	W		-													
Anzahl Rote Liste Arten																	
Anzahl Arten														20			

MS: Mengensystem; M: Mengenangabe, W: Bewertung der Art (FFH-Monitoring), Vs: Vegetationsschicht, St: Status, PA: Autor Phänologie; Ph: Phänologie, Sz: Soziabilität, VS: Vitalitätssystem; V: Vitalität, G: Geschlecht, cf: unsichere Bestimmung, §: Schutz nach BNatSchG, HH: Rote Liste Hamburg, Nds: Rote Liste Niedersachsen, SH: Rote Liste Schleswig-Holstein, D: Rote Liste Deutschland

Erhebungsbogen

B

Projekt	Biotopkartierung Hamburg	Interne Nr.	51181
		DK5 DK5-GK	7420 7422
Handlungsbedarf	Nein	DK5 - Name	Warwisch
Bearbeitung	PRO	Biotop-Nr. alt	71 129
Räumliche Abbildung	Fläche	Kartierung	09.11.2005
Anzahl Abschnitte	1	Fläche / Länge [m²/m]	37318,3339
		Breite (lineare Abb.) [m]	

Tierartenliste

	Rote Liste					FFH					
	B	A	S	G	HH	ND	SH	D	II	IV	V
1 Anzahl						Anzahltyp					
3 Anzahl geschätzt						Geschlecht					
4 Methode						Verhalten					
5 Nachweis											
Säugetiere											
Talpa europaea (Maulwurf,Maulwurf(eurasischer))	1	b									
	2	1									
	3										
	4										
Vögel											
Troglodytes troglodytes (Zaunkönig)	1	b									
	2	1									
	3										
	4										

Teilflächenbeschreibung

Teilflächentyp		Teilflächen-Nr.	2
Biototyp	Artenreiche Weide frischer bis mittlerer Standorte (2000)	Biototyp	GMW
- Zusatz	Beetrelief (mit Gruppen) (re)	- gesetzl. Grundl.	
FFH-LRT		FFH-LRT	
Beschreibung		Entw.potential LRT	
		Hauptfläche	
		Flächenanteil	40 %
		FFH-Unters.Fläche	Nein
		Saatgutfläche	Nein

Weitere Angaben

Merkmal	Wert
Boden	
Feuchte	9 - sehr naß
Stickstoffgehalt	7 - stickstoffreich
Standort, Relief	
Zusätze - Btyp	f - feucht, nass
Veg. - Soziologie	
BfN Schlüssel	27.0.01.01 - Phragmition australis (Röhrichte wenig bewegter Gewässer)

Erhebungsbogen

B

Projekt	Biotopkartierung Hamburg		Interne Nr.	51181
			DK5 DK5-GK	7420 7422
Handlungsbedarf	Nein		DK5 - Name	Warwisch
Bearbeitung	PRO	Kopie	Nein	Biotop-Nr. alt
Räumliche Abbildung	Fläche			71 129
Anzahl Abschnitte	1			Kartierung
				09.11.2005
				Fläche / Länge [m²/m]
				37318,3339
				Breite (lineare Abb.) [m]

Zeigerwerte der Pflanzenartenliste (Auswertung)

Standort	Belichtung	halbsonnig	7
Boden	Feuchte	sehr naß	9,3
	Stickstoff (N)	stickstoffreich	6,8
	Reaktion	neutral	6,8
Vegetation	Mahdverträglichkeit	schnittempfindlich (nur Herbstschnitt vertragend)	3,2
Zeigerwerte	Futterwert	sehr geringwertiges Futter	1,7
	Wechselfeuchteanzeiger		3
	Giftpflanzen		2
	Überschw.anzeiger		4

Pflanzenartenliste

Gruppe / Pflanzenart	MS	M	W	Vs	St	PA	Ph	Sz	VS	V	G	cf	§	Rote Liste			
														HH	ND	SH	D
Tracheobionta (Gefäßpflanzen)																	
Alisma plantago-aquatica (Gewöhnlicher Froschlöffel)	7	X		-													
Alnus glutinosa (Schwarz-Erle)	7	X		-													
Angelica sylvestris (Wald-Engelwurz)	7	X		-										V			
Betula pendula (Hänge-Birke)	7	w		-													
Calamagrostis canescens (Sumpf-Reitgras)	7	X		-													
Carex acuta (Schlank-Segge)	7	X		-											V		
Carex pseudocyperus (Scheinzyper-Segge)	7	X		-													
Glyceria maxima (Wasser-Schwaden)	7	X		-													
Lemna minor (Kleine Wasserlinse)	7	X		-													
Lysimachia vulgaris (Gewöhnlicher Gilbweiderich)	7	X		-													
Phalaris arundinacea (Rohr-Glanzgras)	7	X		-													
Phragmites australis (Schilf)	7	l		-													
Rubus fruticosus agg. (Artengruppe Echte Brombeere)	7	X		-													
Rubus idaeus (Himbeere)	7	w		-													
Rumex hydrolapathum (Fluss-Ampfer)	7	X		-													
Solanum dulcamara (Bittersüßer Nachtschatten)	7	X		-													
Spirodela polyrhiza (Vielwurzlige Teichlinse)	7	X		-													
Typha latifolia (Breitblättriger Rohrkolben)	7	X		-													
Urtica dioica (Große Brennessel)	7	w		-													
														Anzahl Rote Liste Arten		1	1
														Anzahl Arten		19	

MS: Mengensystem; M: Mengenangabe, W: Bewertung der Art (FFH-Monitoring), Vs: Vegetationsschicht, St: Status, PA: Autor Phänologie; Ph: Phänologie, Sz: Soziabilität, VS: Vitalitätssystem; V: Vitalität, G: Geschlecht, cf: unsichere Bestimmung, §: Schutz nach BNatSchG, HH: Rote Liste Hamburg, Nds: Rote Liste Niedersachsen, SH: Rote Liste Schleswig-Holstein, D: Rote Liste Deutschland

Erhebungsbogen

B

Projekt	Biotopkartierung Hamburg	Interne Nr.	51181
		DK5 DK5-GK	7420 7422
Handlungsbedarf	Nein	DK5 - Name	Warwisch
Bearbeitung	PRO	Biotop-Nr. alt	71 129
Räumliche Abbildung	Fläche	Kartierung	09.11.2005
Anzahl Abschnitte	1	Fläche / Länge [m²/m]	37318,3339
		Breite (lineare Abb.) [m]	

Teilflächenbeschreibung

Teilflächentyp		Teilflächen-Nr.	3
Biotoptyp	Stark verlandeter, austrocknender Graben (2000)	Biotoptyp	FGV
- Zusatz	(Grau-)Weiden-Typ (gx)	- gesetzl. Grundl.	
FFH-LRT		FFH-LRT	
Beschreibung		Entw.potential LRT	
		Hauptfläche	
		Flächenanteil	20 %
		FFH-Unters.Fläche	Nein
		Saatgutfläche	Nein

Weitere Angaben

Merkmal	Wert
Standort, Relief	
Zusätze - Btyp	gs - Schilf-Typ * - Bedeutung als Lebensraum gefährdeter Arten