

Erhebungsbogen

B

Projekt	Biotopkartierung Hamburg		Interne Nr.	78342
			DK5 DK5-GK	7420 7422
Handlungsbedarf	Nein		DK5 - Name	Warwisch
Bearbeitung	BRA	Kopie Nein	Biotop-Nr. alt	71 129
Räumliche Abbildung	Fläche		Kartierung	02.11.2012
Anzahl Abschnitte	1		Fläche / Länge [m²/m]	36883,1904
			Breite (lineare Abb.) [m]	

Gesetzlicher Schutz § 30 (2) 2.5 Binsen- und seggenreiche Nasswiesen **Schutz nur teilweise** Ja

Gesamtbewertung	5	Noch wertvoll, gut entwicklungsfähig
– Alter	5	Biotop mittleren Alters, 20 bis 50 Jahre
– Belastungsgrad	5	Flächenhaft mittlere oder örtlich starke Belastung
– Ökolog. Funktion	5	Bedeutung in einem Biotopkomplex, für den lokalen Biotopverbund oder als Puffer
– Seltenheit	5	Seltener Biotoptyp, floristisch stark verarmt, ohne seltener Pflges. od. verbr. artenreicher Biotoptyp

Bestandsbeschreibung

Die Fläche ist in der Vorkartierung als seggenreiches geschütztes Feuchtgrünland kartiert und relativ hoch bewertet worden. Das Grünland besteht hier aus seicht aufgewölbten Beetrücken mit dazwischenliegenden schilfbestandenen Grabenmulden. Es ist denkbar, dass schutzwürdige Grünlandvegetation entlang der Grabenränder vorhanden ist. Die Beetrücken sind aktuell jedoch gemäht, können letztlich nicht abschließend eingeschätzt werden, machen jedoch den Eindruck von eher von Süßgräsern dominiertem mesophilem Grünland. Dabei erscheint es nicht wahrscheinlich, dass die Vegetation sich seit der letzten Kartierung erheblich verändert hat, so dass hier vermutlich eine andere Grundeinschätzung stattfindet. Definitiv kann der Bestand aktuell nicht kartiert werden. Entlang der Gräben ist aber vermutlich ein geringer Anteil geschützter Feuchtwiesenvegetation vorhanden.

Vorkommen an Biotoptypen

1	TF	Typ	HF	F.Anteil
2	BTYP	Biotoptyp		- gesetzl. Grundl.
3	Zusatz	Zusatz zum Biotoptypen		
4	LRT	Lebensraumtyp		
1	1		Ja	90 %
2	GMZ	Sonstiges mesophiles Grünland (2000)		
1	2			10 %
2	GNR	Seggen-, binsen- und/oder hochstaudenreiche Nasswiese nährstoffreicher Standorte (2000)		

Räumliche Lage

Lagebeschreibung	Zwischen Süderquerweg, Marschbahndamm und Warwischer Schöpfwerksgraben			
Nachbarnutzung/en	Grünland, Gräben, Gartenbau			
Rechtswert (X)	575256	Hochwert (Y)	5921497	
Bezirk	Bergedorf	Naturraum	Vier- und Marschlande (673.10)	
Stadtteil (OT-Nr.)	Kirchwerder (607)	Gemarkung	Kirchwerder (607)	
Digitaler Grünplan	<input type="checkbox"/> Hafengesamtgebiet	<input type="checkbox"/> Ramsargebiet	<input type="checkbox"/> EG-Vogelschutzgeb.	<input type="checkbox"/>
Ausgleichsflächen	<input type="checkbox"/> Biosphärenreservat	<input type="checkbox"/> Nationalpark	<input type="checkbox"/>	
NSG / ND / LSG				
FFH-GEBIET				
Wasserschutzgebiet				

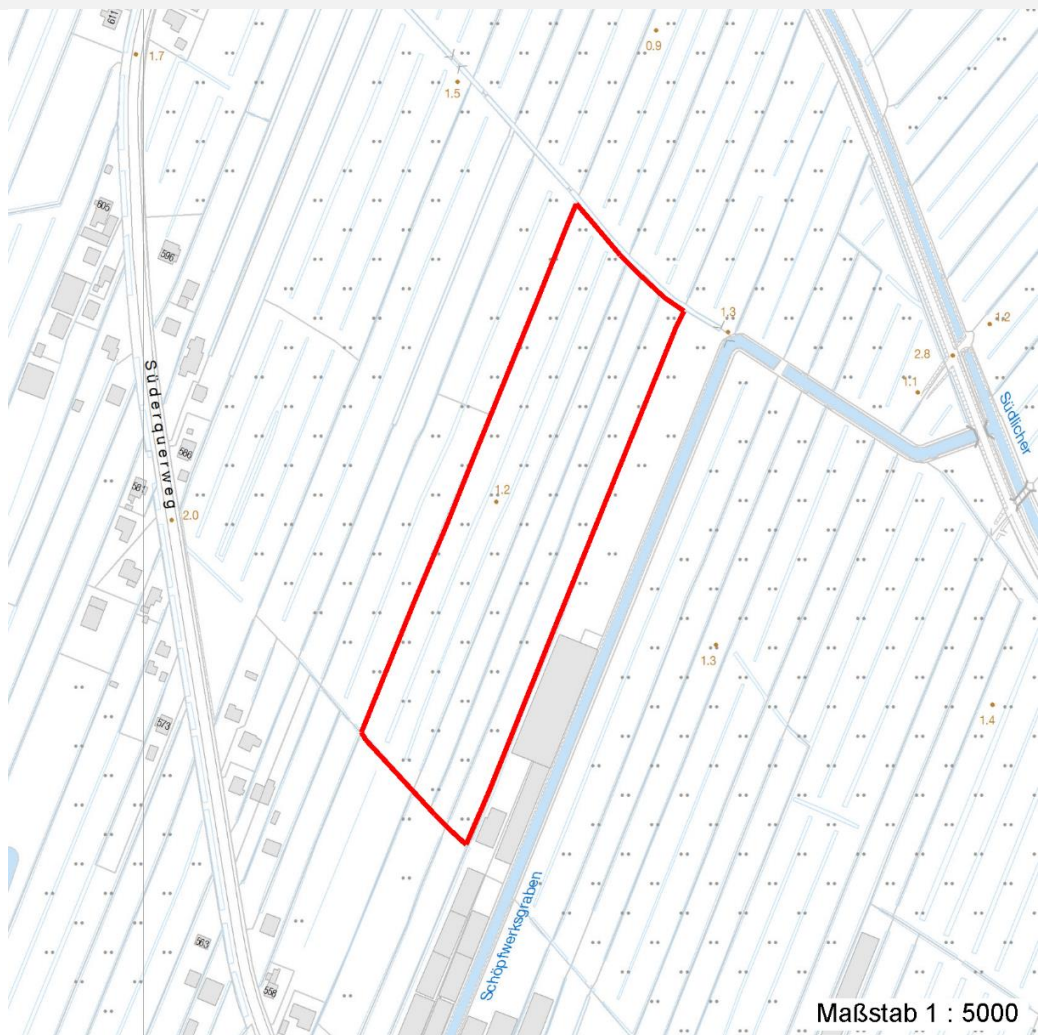
Erhebungsbogen

B

Projekt	Biotopkartierung Hamburg	Interne Nr.	78342
		DK5 DK5-GK	7420 7422
		DK5 - Name	Warwisch
Handlungsbedarf	Nein	Biotop-Nr. alt	71 129
Bearbeitung	BRA	Kartierung	02.11.2012
Räumliche Abbildung	Fläche	Fläche / Länge [m²/m]	36883,1904
Anzahl Abschnitte	1	Breite (lineare Abb.) [m]	

Räumliche Lage

Karte



Weitere Erhebungsbögen

Interne Nr.	Interne Nr. Zuordnung	DK5	Biotop-Nr.	Kartierung	Zuordnung	DK5 (GK)	Biotop-Nr. (alt)
78342	51181	7420	71	09.11.2005	K	7422	129

Zuordnung: N = nachfolgende Kartierung, K = weitere Kartierungen (zeitlich vorher oder nachher)

Foto

Interne Nr.	Index	Dateiname	Aufnahmerichtung
34704	0	7420_71_021112_1.JPG	

Weitere Angaben

Merkmal	Wert
Auswertung	
Gefährdung / Einflüsse	Offenbar mäßige bis intensive Nutzung, Entwässerung
Wertgesichtspunkte	Keine

Erhebungsbogen

B

Projekt	Biotopkartierung Hamburg	Interne Nr.	78342
		DK5 DK5-GK	7420 7422
Handlungsbedarf	Nein	DK5 - Name	Warwisch
Bearbeitung	BRA	Biotop-Nr. alt	71 129
Räumliche Abbildung	Fläche	Kartierung	02.11.2012
Anzahl Abschnitte	1	Fläche / Länge [m²/m]	36883,1904
		Breite (lineare Abb.) [m]	

Weitere Angaben

Merkmal	Wert
Maßnahmen	Der Wasserstand im Gebiet sollte dauerhaft auf hohem Niveau gehalten werden, die Nutzung sollte als zweischürige Wiese fortgeführt werden

Foto

Fotodatei	7420_71_021112_1.JPG	Fotodatei
Bildbeschreibung		Bildbeschreibung
Aufnahmerichtung		Aufnahmerichtung



Teilflächenbeschreibung

Teilflächentyp		Teilflächen-Nr.	1
Biotoptyp	Sonstiges mesophiles Grünland (2000)	Biotoptyp	GMZ
- Zusatz		- gesetzl. Grundl.	
FFH-LRT		FFH-LRT	
Beschreibung		Entw.potential LRT	
		Hauptfläche	Ja
		Flächenanteil	90 %
		FFH-Unters.Fläche	Nein
		Saatgutfläche	Nein

Erhebungsbogen

B

Projekt	Biotopkartierung Hamburg	Interne Nr.	78342
		DK5 DK5-GK	7420 7422
Handlungsbedarf	Nein	DK5 - Name	Warwisch
Bearbeitung	BRA	Biotop-Nr. alt	71 129
Räumliche Abbildung	Fläche	Kartierung	02.11.2012
Anzahl Abschnitte	1	Fläche / Länge [m²/m]	36883,1904
		Breite (lineare Abb.) [m]	

Weitere Angaben

Merkmal	Wert
Boden	
Feuchte	7 - feucht
Reaktion	6 - schwach sauer
Stickstoffgehalt	6 - mäßig stickstoffarm bis stickstoffreich
Standort, Relief	
Belichtung	7 - halbsonnig
Veg. - Zeigerwerte	
Mahdverträglichkeit	6 - mäßig bis gut schnittverträglich (erster Schnitt nicht vor Mitte Juni)
Futterwert	5 - ausreichende Futterqualität
Anz. Giftpflanzen	1
Anz. Wechselfeuchtezeiger	4
Anz. Überschwemmungsz.	2
Anz. Magerkeitszeiger (N < 4)	1
Anteil Magerkeitszeiger (N < 4)	4 %
Veg. - Soziologie	
BfN Schlüssel	30.0.01 - Molinietalia caeruleae (Feuchtwiesen) 30.0.02.01 - Arrhenatherion elatioris (Glatthaferwiesen)

Zeigerwerte der Pflanzenartenliste (Auswertung)

Standort	Belichtung	halbsonnig	7,1
Boden	Feuchte	feucht	6,6
	Stickstoff (N)	mäßig stickstoffarm bis stickstoffreich	5,9
	Reaktion	schwach sauer	6,2
Vegetation	Mahdverträglichkeit	mäßig bis gut schnittverträglich (erster Schnitt nicht vor Mitte Juni)	6,3
Zeigerwerte	Futterwert	ausreichende Futterqualität	5,2
	Wechselfeuchteanzeiger		4
	Giftpflanzen		1
	Überschw.anzeiger		2

Pflanzenartenliste

Gruppe / Pflanzenart	MS	M	W	Vs	St	PA	Ph	Sz	VS	V	G	cf	Rote Liste			
													§	HH	ND	SH
Tracheobionta (Gefäßpflanzen)																
Agrostis stolonifera (Ausläufer-Straußgras)	7	z		-	-											
Alopecurus pratensis (Wiesen-Fuchsschwanz)	7	z		-	-											
Angelica sylvestris (Wald-Engelwurz)	7	w		-	-									V		
Arrhenatherum elatius (Glatthafer)	7	z		-	-											
Calamagrostis canescens (Sumpf-Reitgras)	7	z		-	-											
Carex acuta (Schlank-Segge)	7	w		-	-										V	
Dactylis glomerata (Wiesen-Knäuelgras)	7	z		-	-											
Elymus repens (Gewöhnliche Quecke)	7	z		-	-											
Equisetum palustre (Sumpf-Schachtelhalm)	7	z		-	-											
Festuca pratensis (Wiesen-Schwingel)	7	z		-	-											
Glyceria maxima (Wasser-Schwaden)	7	z		-	-											
Holcus lanatus (Wolliges Honiggras)	7	h		-	-											
Juncus effusus (Flatter-Binse)	7	z		-	-											

Erhebungsbogen

B

Projekt	Biotopkartierung Hamburg	Interne Nr.	78342
		DK5 DK5-GK	7420 7422
Handlungsbedarf	Nein	DK5 - Name	Warwisch
Bearbeitung	BRA	Biotop-Nr. alt	71 129
Räumliche Abbildung	Fläche	Kartierung	02.11.2012
Anzahl Abschnitte	1	Fläche / Länge [m²/m]	36883,1904
		Breite (lineare Abb.) [m]	

Pflanzenartenliste

Gruppe / Pflanzenart	MS	M	W	Vs	St	PA	Ph	Sz	VS	V	G	cf	Rote Liste						
													§	HH	ND	SH	D		
Lysimachia vulgaris (Gewöhnlicher Gilbweiderich)	7	w		-	-														
Phalaris arundinacea (Rohr-Glanzgras)	7	z		-	-														
Phleum pratense (Wiesen-Lieschgras)	7	z		-	-														
Phragmites australis (Schilf)	7	w		-	-														
Poa pratensis (Wiesen-Rispengras)	7	z		-	-														
Poa trivialis (Gewöhnliches Rispengras)	7	z		-	-														
Ranunculus acris (Scharfer Hahnenfuß)	7	w		-	-														
Rumex acetosa (Großer Sauerampfer)	7	w		-	-														
Rumex obtusifolius (Stumpfbältriger Ampfer)	7	w		-	-														
Trifolium pratense (Rot-Klee)	7	z		-	-														
Trifolium repens (Weiß-Klee)	7	z		-	-														
Urtica dioica (Große Brennessel)	7	w		-	-														
Vicia cracca (Vogel-Wicke)	7	w		-	-														
Anzahl Rote Liste Arten													1	1					
Anzahl Arten													26						

MS: Mengensystem; M: Mengenangabe, W: Bewertung der Art (FFH-Monitoring), Vs: Vegetationsschicht, St: Status, PA: Autor Phänologie; Ph: Phänologie, Sz: Soziabilität, VS: Vitalitätssystem; V: Vitalität, G: Geschlecht, cf: unsichere Bestimmung, §: Schutz nach BNatSchG, HH: Rote Liste Hamburg, Nds: Rote Liste Niedersachsen, SH: Rote Liste Schleswig-Holstein, D: Rote Liste Deutschland

Teilflächenbeschreibung

Teilflächentyp		Teilflächen-Nr.	2
Biotoptyp	Seggen-, binsen- und/oder hochstaudenreiche Nasswiese nährstoffreicher Standorte (2000)	Biotoptyp	GNR
- Zusatz		- gesetzl. Grundl.	
FFH-LRT		FFH-LRT	
Beschreibung		Entw.potential LRT	
		Hauptfläche	
		Flächenanteil	10 %
		FFH-Unters.Fläche	Nein
		Saatgutfläche	Nein