

Erhebungsbogen

B

Projekt	Biotopkartierung Hamburg, Datenbestand aus FoxPro	Interne Nr.	51301
		DK5 DK5-GK	7420 7422
Handlungsbedarf	Ja	DK5 - Name	Warwisch
Bearbeitung	RIE	Biotop-Nr. alt	6 13
Räumliche Abbildung	Fläche	Kartierung	15.09.1988
Anzahl Abschnitte	1	Fläche / Länge [m²/m]	9503,8915
		Breite (lineare Abb.) [m]	

Gesetzlicher Schutz **_ kein gesetzl. Schutz kein gesetzlich geschütztes Biotop** **Schutz nur teilweise** **Nein**

Gesamtbewertung 0 keine Angabe

- **Alter**
- **Belastungsgrad**
- **Ökolog. Funktion**
- **Seltenheit**

Bestandsbeschreibung

Ruderales Grasflur mit Schilfgräben und Bäumen:

Am Fersenweg befindet sich eine große Brachfläche, die mit Erlen und Weiden bewachsen ist. Mehrere Schilfgräben durchziehen die Fläche. In der Krautschicht dominieren Gräser: Knauelgras, Quecke, Schilf. An einer Stelle wächst der Große Klappertopf. Ein Teil der Fläche wird als Pferdeauslauf genutzt. Hier sind mehrere Trampelpfade vorhanden. Ansonsten ist keine Nutzung erkennbar.

Spezielle Nutzungen: teilweise als Pferdekoppel

Nutzungsintensität: extensiv

Vorkommende Pflanzengesellschaften: o.A

Vorkommen an Biotoptypen

1	TF	Typ	HF	F.Anteil
2	BTYP	Biotoptyp		- gesetzl. Grundl.
3	Zusatz	Zusatz zum Biotoptypen		
4	LRT	Lebensraumtyp		
1	1		Ja	90 %
2	NU	Feuchte Staudensäume (2000)		
4	kein LRT	kein Lebensraumtyp nach FFH-Richtlinie		
1	2			10 %
2	FG	Graben mit Stillgewässercharakter (2000)		

Räumliche Lage

Lagebeschreibung	in der Nähe vom Marschbahndamm		
Nachbarnutzung/en			
Rechtswert (X)	575533	Hochwert (Y)	5921856
Bezirk	Bergedorf	Naturraum	Vier- und Marschlande (673.10)
Stadtteil (OT-Nr.)	Kirchwerder (607)	Gemarkung	Kirchwerder (607)
Digitaler Grünplan	<input type="checkbox"/> Hafengesamtgebiet	<input type="checkbox"/> Ramsargebiet	<input type="checkbox"/> EG-Vogelschutzgeb.
Ausgleichsflächen	<input type="checkbox"/> Biosphärenreservat	<input type="checkbox"/> Nationalpark	<input type="checkbox"/>
NSG / ND / LSG	NSG Kirchwerder Wiesen [HH-605 / Anteil: 100%]		
FFH-GEBIET	Kirchwerder Wiesen [DE 2526-304 / Anteil: 100%]		
Wasserschutzgebiet			

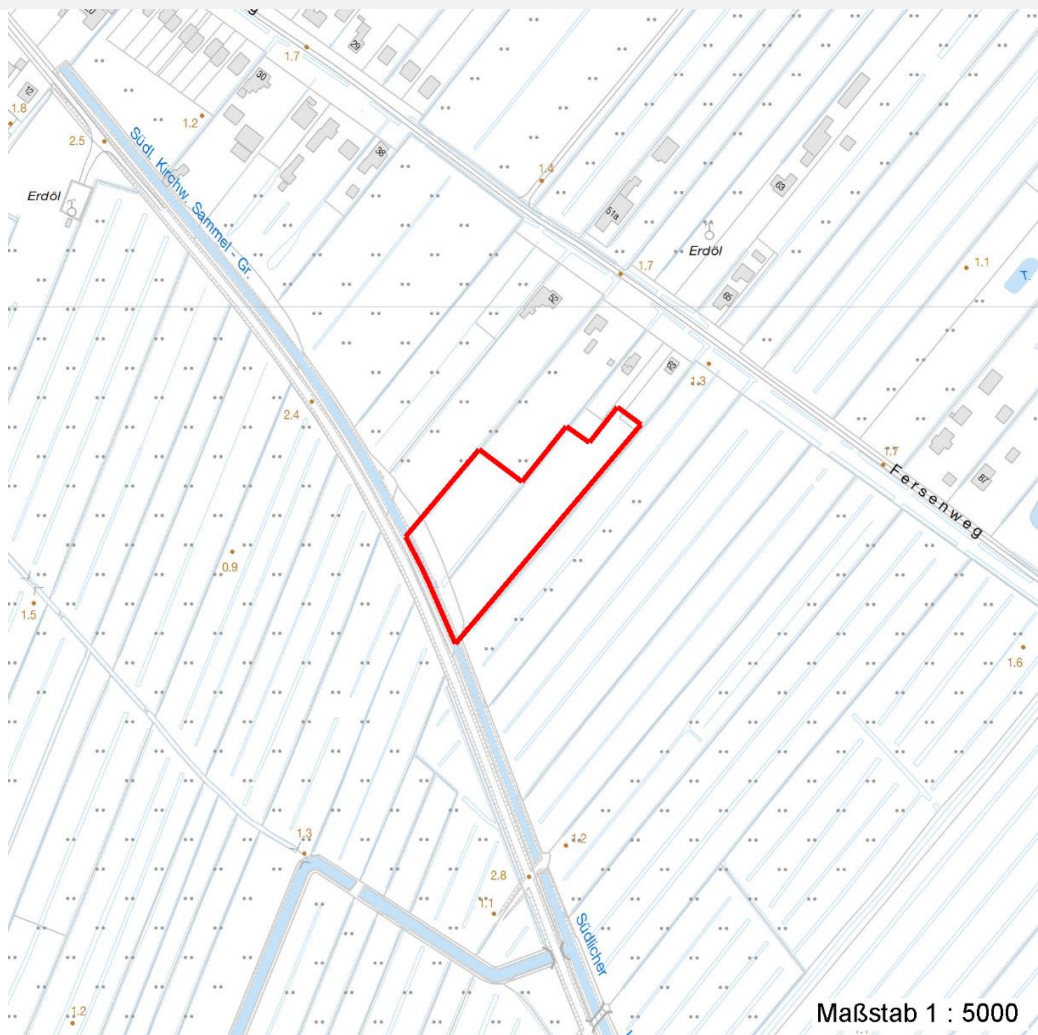
Erhebungsbogen

B

Projekt	Biotopkartierung Hamburg, Datenbestand aus FoxPro	Interne Nr.	51301	
		DK5 DK5-GK	7420	7422
		DK5 - Name	Warwisch	
Handlungsbedarf	Ja	Biotop-Nr. alt	6	13
Bearbeitung	RIE	Kartierung	15.09.1988	
Räumliche Abbildung	Fläche	Fläche / Länge [m²/m]	9503,8915	
Anzahl Abschnitte	1	Breite (lineare Abb.) [m]		

Räumliche Lage

Karte



Weitere Angaben

Merkmal	Wert
Auswertung	
Gefährdung / Einflüsse	Trittbelastung durch Weidevieh Sonstige Umnutzung Trittbelastung durch Erholungsnutzung Umbruch
Wertgesichtspunkte	Schwimtblattvegetation Strukturvielfalt Ufervegetation Vielfaltiger Bestandskomplex Vorkommen seltener Arten Wertvolle(r) Feuchtbiotop(e) artenreiche Ausprägung

Erhebungsbogen

B

Projekt	Biotopkartierung Hamburg, Datenbestand aus FoxPro	Interne Nr. DK5 DK5-GK	51301 7420	7422
Handlungsbedarf	Ja	DK5 - Name	Warwisch	
Bearbeitung	RIE	Biotop-Nr. alt	6	13
Räumliche Abbildung	Fläche	Kartierung	15.09.1988	
Anzahl Abschnitte	1	Fläche / Länge [m²/m]	9503,8915	
		Breite (lineare Abb.) [m]		

Weitere Angaben

Merkmal	Wert
zoologisch bedeutsame Strukturen	mind. 5 Pflanzenarten der RL (Fauna kaum untersucht) Hoher Wildpflanzenanteil Reich an Kleinstrukturen
Bedeutung für Tiergruppe	Nasse Mulden Blütenreiche Fluren Kleingewässer Säugetiere Amphibien, Laichgewässer, Sommerquartiere Insekten
Maßnahmen	evtl. nach Verlandung schonend räumen Beibehaltung der derzeitigen Bewirtschaftung bzw. Pflege Erhalt des Biotops in der gegenwärtigen Ausprägung - 1.4 Abschnittsweise Grabenraeumung extensive Nutzung, Umbruchverbot

Teilflächenbeschreibung

Teilflächentyp		Teilflächen-Nr.	1
Biotoptyp	Feuchte Staudensäume (2000)	Biotoptyp	NU
- Zusatz		- gesetzl. Grundl.	
FFH-LRT	kein Lebensraumtyp nach FFH-Richtlinie	FFH-LRT	kein LRT
Beschreibung		Entw.potential LRT	
Standort: Substrat: Erde (natürlich)		Hauptfläche	Ja
		Flächenanteil	90 %
		FFH-Unters.Fläche	Nein
		Saatgutfläche	Nein

Weitere Angaben

Merkmal	Wert
Boden	
Feuchte	6 - mäßig feucht und wechselfeucht
Standort, Relief	
Relief	geneigt
Belichtung	7 - halbsonnig
Luft	keine Besonderheiten
Veg. - Deckg./Ant.	
1. Baumschicht	10 %
Strauchschicht	10 %
1. Krautschicht	90 %
Mooschicht	10 %

Erhebungsbogen

B

Projekt	Biotopkartierung Hamburg, Datenbestand aus FoxPro	Interne Nr. DK5 DK5-GK DK5 - Name	51301 7420 7422 Warwisch
Handlungsbedarf	Ja	Biotop-Nr. alt	6 13
Bearbeitung	RIE	Kartierung	15.09.1988
Räumliche Abbildung	Fläche	Fläche / Länge [m²/m]	9503,8915
Anzahl Abschnitte	1	Breite (lineare Abb.) [m]	

Zeigerwerte der Pflanzenartenliste (Auswertung)

Standort	Belichtung	halbsonnig	7
Boden	Feuchte	mäßig feucht und wechselfeucht	5,9
	Stickstoff (N)	mäßig stickstoffarm bis stickstoffreich	6
	Reaktion	neutral	6,6
Vegetation	Mahdverträglichkeit	mäßig bis gut schnittverträglich (erster Schnitt nicht vor Mitte Juni)	6,1
Zeigerwerte	Futterwert	ausreichende Futterqualität	4,5
	Wechselfeuchteanzeiger		10
	Giftpflanzen		6
	Überschw.anzeiger		5

Pflanzenartenliste

Gruppe / Pflanzenart	MS	M	W	Vs	St	PA	Ph	Sz	VS	V	G	cf	§	Rote Liste			
														HH	ND	SH	D
Tracheobionta (Gefäßpflanzen)																	
Alnus glutinosa (Schwarz-Erle)	1	+		B1													
Alopecurus pratensis (Wiesen-Fuchsschwanz)	1	+		K1													
Anthriscus sylvestris (Wiesen-Kerbel)	1	+		K1													
Arrhenatherum elatius (Glatthafer)	1	+		K1													
Calamagrostis epigejos (Land-Reitgras)	1	+		K1													
Calystegia sepium (Zaun-Winde)	1	+		K1													
Carex acuta (Schlank-Segge)	1	+		K1											V		
Cirsium arvense (Acker-Kratzdistel)	1	+		K1													
Cirsium palustre (Sumpf-Kratzdistel)	1	+		K1													
Crataegus monogyna (Eingrifflicher Weißdorn)	1	+		S													
Dactylis glomerata (Wiesen-Knäuelgras)	7	h		K1													
Elymus repens (Gewöhnliche Quecke)	7	h		K1													
Epilobium angustifolium (Schmalblättriges Weidenröschen)	1	+		K1													
Epilobium ciliatum (Drüsiges Weidenröschen)	1	+		K1													
Epilobium hirsutum (Zottiges Weidenröschen)	1	+		K1													
Equisetum palustre (Sumpf-Schachtelhalm)	1	+		K1													
Festuca pratensis (Wiesen-Schwingel)	1	+		K1													
Festuca rubra (Rot-Schwingel)	1	+		K1													
Fraxinus excelsior (Gewöhnliche Esche)	7	w		K1													
Glechoma hederacea (Gundermann)	1	+		K1													
Holcus lanatus (Wolliges Honiggras)	7	h		K1													
Juncus effusus (Flatter-Binse)	1	+		K1													
Lathyrus pratensis (Wiesen-Platterbse)	1	+		K1													
Linaria vulgaris (Gewöhnliches Leinkraut)	1	+		K1													
Lotus pedunculatus (Sumpf-Hornklee)	1	+		K1											V		
Lysimachia nummularia (Pfennigkraut)	1	+		K1													
Myosotis scorpioides agg. (Artengruppe Sumpf-vergissmeinnicht)	1	+		K1											V		
Phleum pratense agg. (Artengruppe Wiesen-Lieschgras)	1	+		K1													
Phragmites australis (Schilf)	1	+		K1													
Plantago lanceolata (Spitz-Wegerich)	1	+		K1													
Potentilla anserina (Gänse-Fingerkraut)	1	+		K1													
Quercus robur (Stiel-Eiche)	1	+		S													
Rhinanthus serotinus (Großer Klappertopf)	1	+		K1										1	3 3		
Rosa multiflora (Vielblütige Rose)	1	+		S													

Erhebungsbogen

B

Projekt	Biotopkartierung Hamburg, Datenbestand aus FoxPro	Interne Nr.	51301
		DK5 DK5-GK	7420 7422
Handlungsbedarf	Ja	DK5 - Name	Warwisch
Bearbeitung	RIE	Biotop-Nr. alt	6 13
Räumliche Abbildung	Fläche	Kartierung	15.09.1988
Anzahl Abschnitte	1	Fläche / Länge [m²/m]	9503,8915
		Breite (lineare Abb.) [m]	

Pflanzenartenliste

Gruppe / Pflanzenart	MS	M	W	Vs	St	PA	Ph	Sz	VS	V	G	cf	Rote Liste							
													§	HH	ND	SH	D			
Rubus fruticosus agg. (Artengruppe Echte Brombeere)	1	+		S																
Rubus idaeus (Himbeere)	1	+		S																
Salix alba (Silber-Weide)	1	+		B1																
Salix caprea (Sal-Weide)	1	+		B1																
Salix viminalis (Korb-Weide)	1	+		B1																
Senecio erucifolius (Raukenblättriges Greiskraut)	1	+		K1														3		
Solanum dulcamara (Bittersüßer Nachtschatten)	1	+		K1																
Stachys palustris (Sumpf-Ziest)	1	+		K1																
Thalictrum flavum (Gelbe Wiesenraute)	1	+		K1													3	3	3	V
Urtica dioica (Große Brennessel)	1	+		K1																
Vicia hirsuta (Rauhhaarige Wicke)	1	+		K1																
Vicia spec. (Wicke)	1	+		K1																
Anzahl Rote Liste Arten													2	1	6	2				
Anzahl Arten													46							

MS: Mengensystem; M: Mengenangabe, W: Bewertung der Art (FFH-Monitoring), Vs: Vegetationsschicht, St: Status, PA: Autor Phänologie; Ph: Phänologie, Sz: Soziabilität, VS: Vitalitätssystem; V: Vitalität, G: Geschlecht, cf: unsichere Bestimmung, §: Schutz nach BNatSchG, HH: Rote Liste Hamburg, Nds: Rote Liste Niedersachsen, SH: Rote Liste Schleswig-Holstein, D: Rote Liste Deutschland

Teilflächenbeschreibung

Teilflächentyp		Teilflächen-Nr.	2
Biotoptyp	Graben mit Stillgewässercharakter (2000)	Biotoptyp	FG
- Zusatz		- gesetzl. Grundl.	
FFH-LRT		FFH-LRT	
Beschreibung		Entw.potential LRT	
		Hauptfläche	
		Flächenanteil	10 %
		FFH-Unters.Fläche	Nein
		Saatgutfläche	Nein

Weitere Angaben

Merkmal	Wert
Standort, Relief	
Luft	keine Besonderheiten

Erhebungsbogen

B

Projekt	Biotopkartierung Hamburg, Datenbestand aus FoxPro	Interne Nr.	51301
		DK5 DK5-GK	7420 7422
Handlungsbedarf	Ja	DK5 - Name	Warwisch
Bearbeitung	RIE	Biotop-Nr. alt	6 13
Räumliche Abbildung	Fläche	Kartierung	15.09.1988
Anzahl Abschnitte	1	Fläche / Länge [m²/m]	9503,8915
		Breite (lineare Abb.) [m]	

Zeigerwerte der Pflanzenartenliste (Auswertung)

Standort	Belichtung	halbsonnig	7
Boden	Feuchte	sehr naß	9,2
	Stickstoff (N)	stickstoffreich	7,4
	Reaktion	neutral	6,9
Vegetation	Mahdverträglichkeit	schnittempfindlich (nur Herbstschnitt vertragend)	3,1
Zeigerwerte	Futterwert	geringwertiges Futter	2,6
	Wechselfeuchteanzeiger		4
	Giftpflanzen		3
	Überschw.anzeiger		7

Pflanzenartenliste

Gruppe / Pflanzenart	MS	M	W	Vs	St	PA	Ph	Sz	VS	V	G	cf	§	Rote Liste			
														HH	ND	SH	D
Tracheobionta (Gefäßpflanzen)																	
Alnus glutinosa (Schwarz-Erle)	7	h		B1													
Arrhenatherum elatius (Glatthafer)	7	w		K1													
Calystegia sepium (Zaun-Winde)	1	+		K1													
Carex acuta (Schlank-Segge)	1	+		K1											V		
Carex spec. (Segge)	1	+		K1													
Crataegus monogyna (Eingrifflicher Weißdorn)	1	+		S													
Equisetum palustre (Sumpf-Schachtelhalm)	1	+		K1													
Galium palustre (Sumpf-Labkraut)	1	+		K1													
Glyceria maxima (Wasser-Schwaden)	7	h		K1													
Hydrocharis morsus-ranae (Froschbiß)	1	+		-										V	V V		
Iris pseudacorus (Gelbe Schwertlilie)	1	+		K1									b				
Juncus effusus (Flatter-Binse)	1	+		K1													
Lemna gibba (Bucklige Wasserlinse)	1	+		-													
Lemna minor (Kleine Wasserlinse)	1	+		-													
Lysimachia vulgaris (Gewöhnlicher Gilbweiderich)	1	+		K1													
Lythrum salicaria (Blut-Weiderich)	1	+		K1													
Persicaria amphibia (Wasser-Knöterich)	1	+		K1													
Phragmites australis (Schilf)	7	h		K1													
Rubus fruticosus agg. (Artengruppe Echte Brombeere)	1	+		S													
Rumex hydrolapathum (Fluss-Ampfer)	1	+		K1													
Salix alba (Silber-Weide)	1	+		B1													
Salix caprea (Sal-Weide)	1	+		B1													
Salix cinerea (Grau-Weide)	1	+		S													
Salix viminalis (Korb-Weide)	1	+		B1													
Sambucus nigra (Schwarzer Holunder)	1	+		S													
Solanum dulcamara (Bittersüßer Nachtschatten)	1	+		K1													
Urtica dioica (Große Brennnessel)	1	+		K1													
Valeriana excelsa excelsa (Kriechender Baldrian)	1	+		K1											D		
Anzahl Rote Liste Arten														2	2	1	
Anzahl Arten														28			

MS: Mengensystem; M: Mengenangabe, W: Bewertung der Art (FFH-Monitoring), Vs: Vegetationsschicht, St: Status, PA: Autor Phänologie; Ph: Phänologie, Sz: Soziabilität, VS: Vitalitätssystem; V: Vitalität, G: Geschlecht, cf: unsichere Bestimmung, §: Schutz nach BNatSchG, HH: Rote Liste Hamburg, Nds: Rote Liste Niedersachsen, SH: Rote Liste Schleswig-Holstein, D: Rote Liste Deutschland

Erhebungsbogen

B

Projekt	Biotopkartierung Hamburg, Datenbestand aus FoxPro			Interne Nr.	51301	
				DK5 DK5-GK	7420	7422
				DK5 - Name	Warwisch	
Handlungsbedarf	Ja			Biotop-Nr. alt	6	13
Bearbeitung	RIE	Kopie	Nein	Kartierung	15.09.1988	
Räumliche Abbildung	Fläche			Fläche / Länge [m²/m]	9503,8915	
Anzahl Abschnitte	1			Breite (lineare Abb.) [m]		