

Erhebungsbogen

B

Projekt	Biotopkartierung Hamburg	Interne Nr.	51344
		DK5 DK5-GK	7420 7422
Handlungsbedarf	Nein	DK5 - Name	Warwisch
Bearbeitung	PRO	Biotop-Nr. alt	69 127
Räumliche Abbildung	Fläche	Kartierung	09.11.2005
Anzahl Abschnitte	1	Fläche / Länge [m²/m]	4704,297
		Breite (lineare Abb.) [m]	

Gesetzlicher Schutz	§ 14 (2) 2.3 Feldgehölze	Schutz nur teilweise	Nein
----------------------------	--------------------------	-----------------------------	------

Gesamtbewertung	5	Noch wertvoll, gut entwicklungsfähig
– Alter	4	Biotop mittleren Alters, 10 bis 20 Jahre
– Belastungsgrad		
– Ökolog. Funktion	7	Sehr hohe Bedeutung in einem Biotopkomplex, für den lokalen Biotopverbund oder als Puffer
– Seltenheit	5	Seltener Biotoptyp, floristisch stark verarmt, ohne seltener Pflges. od. verbr. artenreicher Biotoptyp

Bestandsbeschreibung

Gehölzbestand, der größtenteils gepflanzt ist (Ulme, Esche, Erle), teilweise aber auch als Pionierwald aus bis 7m hohen Erlen erscheint (dort Stammdurchmesser bis 10cm). Im Westen befindet sich eine Reihe höhere Erlen an einem weitgehend trockenen Graben (Biotoptyp 10114), die den Waldcharakter der Fläche verstärkt. Die Krautschicht besteht zu einem großen Teil aus Brennnesseln, erinnert mancherorts auch noch an eine Grünlandbrache und ist im Norden artenreicher.

Ein größerer Teil des Biotops ist eingezäunt.

Der Großteil ist zwar gepflanzt, besteht aber aus dem Feuchtstandort entsprechenden heimischen Arten und ist auch ausreichend geschichtet, so daß er der Definition von naturnah entspricht und somit als Feldgehölz geschützt ist.

Vorkommen an Biototypen

1	TF	Typ	HF	F.Anteil
2	BTYP	Biotoptyp		- gesetzl. Grundl.
3	Zusatz	Zusatz zum Biototypen		
4	LRT	Lebensraumtyp		
1	1		Ja	80 %
2	HGF	Naturnahes Gehölz feuchter bis nasser Standorte (2000)		
3	1	Stangenholz, Brusthöhendurchmesser 7 - <13 cm (1)		
1	2			20 %
2	WPW	Weiden-Pionier- oder Vorwald (2000)		
3	1	Stangenholz, Brusthöhendurchmesser 7 - <13 cm (1)		

Räumliche Lage

Lagebeschreibung	n Süderquerweg, w Schöpfwerksgraben		
Nachbarnutzung/en	Grünland, Brachen		
Rechtswert (X)	575210	Hochwert (Y)	5921637
Bezirk	Bergedorf	Naturraum	Vier- und Marschlande (673.10)
Stadtteil (OT-Nr.)	Kirchwerder (607)	Gemarkung	Kirchwerder (607)
Digitaler Grünplan	<input type="checkbox"/> Hafengesamtgebiet	<input type="checkbox"/> Ramsargebiet	<input type="checkbox"/> EG-Vogelschutzgeb.
Ausgleichsflächen	<input checked="" type="checkbox"/> Biosphärenreservat	<input type="checkbox"/> Nationalpark	<input type="checkbox"/>
NSG / ND / LSG			
FFH-GEBIET			
Wasserschutzgebiet			

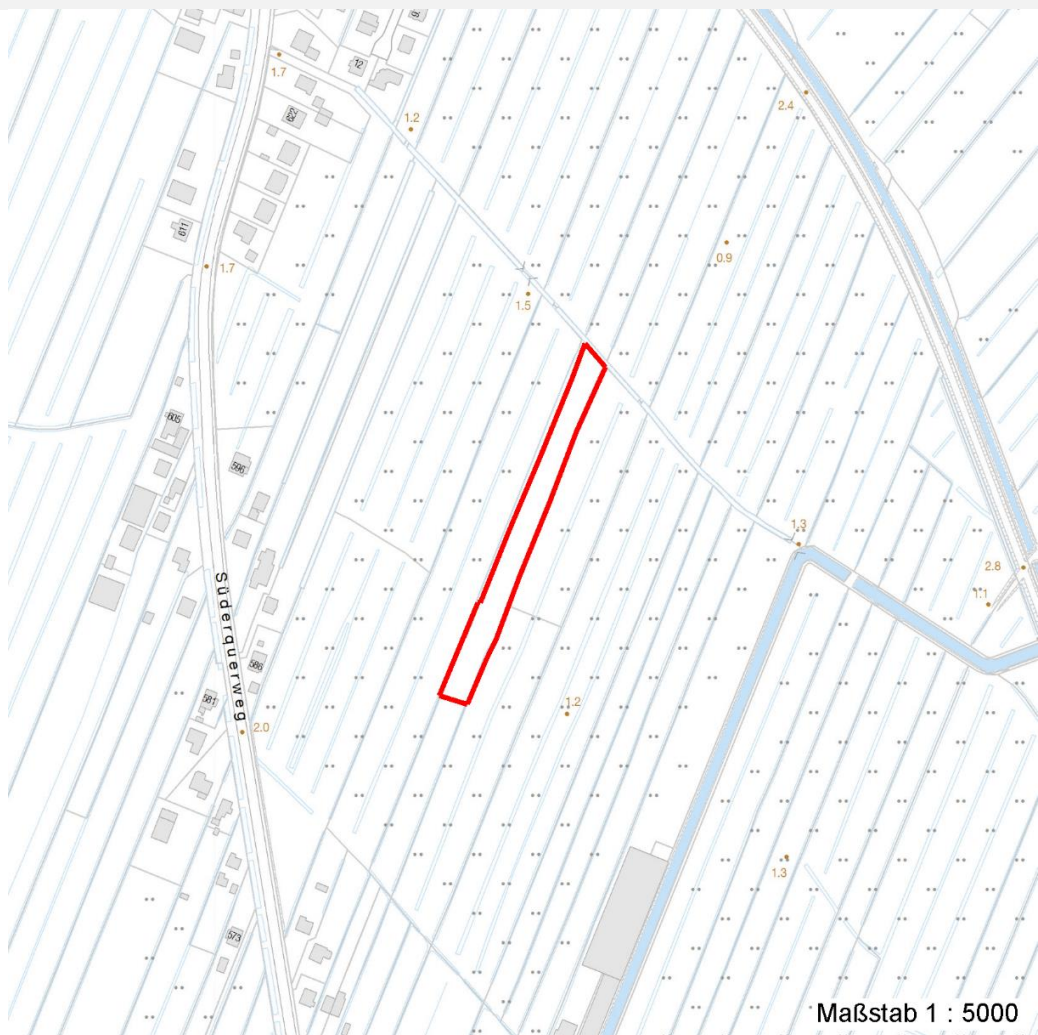
Erhebungsbogen

B

Projekt	Biotopkartierung Hamburg	Interne Nr.	51344
		DK5 DK5-GK	7420 7422
		DK5 - Name	Warwisch
Handlungsbedarf	Nein	Biotop-Nr. alt	69 127
Bearbeitung	PRO	Kartierung	09.11.2005
Räumliche Abbildung	Fläche	Fläche / Länge [m²/m]	4704,297
Anzahl Abschnitte	1	Breite (lineare Abb.) [m]	

Räumliche Lage

Karte



Weitere Erhebungsbögen

Interne Nr.	Interne Nr. Zuordnung	DK5	Biotop-Nr.	Kartierung	Zuordnung	DK5 (GK)	Biotop-Nr. (alt)
51344	78340	7420	69	02.11.2012	K	7422	127
51344	51165	7420	30	17.09.1997	<	7422	70

Zuordnung: N = nachfolgende Kartierung, K = weitere Kartierungen (zeitlich vorher oder nachher)

Foto

Interne Nr.	Index	Dateiname	Aufnahmerichtung
7466	0	7420_69_091105_1.JPG	

Weitere Angaben

Merkmal	Wert
Auswertung	
Gefährdung / Einflüsse	Eutrophierung

Erhebungsbogen

B

Projekt	Biotopkartierung Hamburg	Interne Nr.	51344
		DK5 DK5-GK	7420 7422
Handlungsbedarf	Nein	DK5 - Name	Warwisch
Bearbeitung	PRO	Biotop-Nr. alt	69 127
Räumliche Abbildung	Fläche	Kartierung	09.11.2005
Anzahl Abschnitte	1	Fläche / Länge [m²/m]	4704,297
		Breite (lineare Abb.) [m]	

Weitere Angaben

Merkmal	Wert
Wertgesichtspunkte	Bedeutung für den Biotopverbund Teil eines größeren Biotopkomplexes Bestandteil der historischen Kulturlandschaft Charakteristisches Relief Hoher Anteil von gepflanzten Arten Entwicklungspotenzial
zoologisch bedeutsame Strukturen	Dichte spontane Gebüsche Totholz Spinnennetze
Bedeutung für Tiergruppe	Großsäuger Tagfalter Holzbewohnende Insekten Vögel Kleinsäuger Amphibien Spinnen Mollusken
Maßnahmen	Sukzession ungestört ablaufen lassen - 1.1 keine Angaben - 0 Wasserstand anheben, Flächen vernässen - 4.13

Foto

Fotodatei 7420_69_091105_1.JPG
Bildbeschreibung Eingewachsener Zaun mit Tor
Aufnahmerichtung

Fotodatei
Bildbeschreibung
Aufnahmerichtung



Erhebungsbogen

B

Projekt	Biotopkartierung Hamburg	Interne Nr.	51344
		DK5 DK5-GK	7420 7422
Handlungsbedarf	Nein	DK5 - Name	Warwisch
Bearbeitung	PRO	Biotop-Nr. alt	69 127
Räumliche Abbildung	Fläche	Kartierung	09.11.2005
Anzahl Abschnitte	1	Fläche / Länge [m²/m]	4704,297
		Breite (lineare Abb.) [m]	

Teilflächenbeschreibung

Teilflächentyp		Teilflächen-Nr.	1
Biotoptyp	Naturnahes Gehölz feuchter bis nasser Standorte (2000)	Biotoptyp	HGF
- Zusatz	Stangenholz, Brusthöhendurchmesser 7 - <13 cm (1)	- gesetzl. Grundl.	
FFH-LRT		FFH-LRT	
Beschreibung		Entw.potential LRT	
		Hauptfläche	Ja
		Flächenanteil	80 %
		FFH-Unters.Fläche	Nein
		Saatgutfläche	Nein

Zeigerwerte der Pflanzenartenliste (Auswertung)

Standort	Belichtung	halbsonnig	7
Boden	Feuchte	feucht	7
	Stickstoff (N)	stickstoffreich	7,1
	Reaktion	schwach sauer	6,5
Vegetation	Mahdverträglichkeit	schnittempfindlich bis mäßig schnittverträglich	3,8
Zeigerwerte	Futterwert	sehr geringwertiges Futter	1,6
	Wechselfeuchteanzeiger		2
	Giftpflanzen		0
	Überschw.anzeiger		3

Pflanzenartenliste

Gruppe / Pflanzenart	MS	M	W	Vs	St	PA	Ph	Sz	VS	V	G	cf	§	Rote Liste			
														HH	ND	SH	D
Tracheobionta (Gefäßpflanzen)																	
Acer pseudoplatanus (Berg-Ahorn)	7	X		S													
Alnus glutinosa (Schwarz-Erle)	7	X		B1													
Alnus glutinosa (Schwarz-Erle)	7	X		B2													
Cirsium arvense (Acker-Kratzdistel)	7	w		K1													
Cirsium palustre (Sumpf-Kratzdistel)	7	l		K1													
Cirsium vulgare (Gewöhnliche Kratzdistel)	7	l		K1													
Crataegus monogyna (Eingrifflicher Weißdorn)	7	w		K1													
Dactylis glomerata (Wiesen-Knäuelgras)	7	X		K1													
Fraxinus excelsior (Gewöhnliche Esche)	7	X		B1													
Fraxinus excelsior (Gewöhnliche Esche)	7	X		S													
Galium aparine (Kletten-Labkraut)	7	w		K1													
Glechoma hederacea (Gundermann)	7	X		K1													
Humulus lupulus (Hopfen)	7	X		S													
Juncus effusus (Flatter-Binse)	7	X		K1													
Lamium album (Weiße Taubnessel)	7	X		K1													
Phalaris arundinacea (Rohr-Glanzgras)	7	X		K1													
Phragmites australis (Schilf)	7	l		K1													
Poa trivialis (Gewöhnliches Rispengras)	7	w		K1													
Quercus petraea (Trauben-Eiche)	7	w		S													
Quercus robur (Stiel-Eiche)	7	w		S													

Erhebungsbogen

B

Projekt	Biotopkartierung Hamburg	Interne Nr.	51344
		DK5 DK5-GK	7420 7422
Handlungsbedarf	Nein	DK5 - Name	Warwisch
Bearbeitung	PRO	Biotop-Nr. alt	69 127
Räumliche Abbildung	Fläche	Kartierung	09.11.2005
Anzahl Abschnitte	1	Fläche / Länge [m²/m]	4704,297
		Breite (lineare Abb.) [m]	

Pflanzenartenliste

Gruppe / Pflanzenart	MS	M	W	Vs	St	PA	Ph	Sz	VS	V	G	cf	§	Rote Liste			
														HH	ND	SH	D
Salix viminalis (Korb-Weide)	7	l		S													
Ulmus glabra (Berg-Ulme)	7	X		B1													V
Ulmus glabra (Berg-Ulme)	7	w		S													V
Urtica dioica (Große Brennessel)	7	h		K1													
Urtica subinermis (Sumpf-Brennessel)	7	h		K1												D	
Valeriana officinalis agg. (Artengruppe Echter Baldrian)	7	X		K1													
Anzahl Rote Liste Arten														1	1		
Anzahl Arten														23			

MS: Mengensystem; M: Mengenangabe, W: Bewertung der Art (FFH-Monitoring), Vs: Vegetationsschicht, St: Status, PA: Autor Phänologie; Ph: Phänologie, Sz: Soziabilität, VS: Vitalitätssystem; V: Vitalität, G: Geschlecht, cf: unsichere Bestimmung, §: Schutz nach BNatSchG, HH: Rote Liste Hamburg, Nds: Rote Liste Niedersachsen, SH: Rote Liste Schleswig-Holstein, D: Rote Liste Deutschland

Teilflächenbeschreibung

Teilflächentyp		Teilflächen-Nr.	2
Biotoptyp	Weiden-Pionier- oder Vorwald (2000)	Biotoptyp	WPW
- Zusatz	Stangenholz, Brusthöhendurchmesser 7 - <13 cm (1)	- gesetzl. Grundl.	
FFH-LRT		FFH-LRT	
Beschreibung		Entw.potential LRT	
		Hauptfläche	
		Flächenanteil	20 %
		FFH-Unters.Fläche	Nein
		Saatgutfläche	Nein