

Erhebungsbogen

B

Projekt	Biotopkartierung Hamburg	Interne Nr.	78340
		DK5 DK5-GK	7420 7422
Handlungsbedarf	Nein	DK5 - Name	Warwisch
Bearbeitung	BRA	Biotop-Nr. alt	69 127
Räumliche Abbildung	Fläche	Kartierung	02.11.2012
Anzahl Abschnitte	1	Fläche / Länge [m²/m]	6304,1571
		Breite (lineare Abb.) [m]	

Gesetzlicher Schutz	§ 14 (2) 2.3 Feldgehölze	Schutz nur teilweise	Nein
----------------------------	--------------------------	-----------------------------	-------------

Gesamtbewertung	6 Wertvoll
– Alter	7 Biotop hohen Alters, 100 bis 200 Jahre
– Belastungsgrad	6 Flächenhaft geringe oder örtlich stärkere oder Vorbelastung mit deutlichem Einfluß
– Ökolog. Funktion	6 Hohe Bedeutung in einem Biotopkomplex, für den lokalen Biotopverbund oder als Puffer
– Seltenheit	6 Seltener Biotoptyp, ohne seltene oder bedrohte Pflges., ungesättigtes Artenspektrum, reliktsche RL-Arten

Bestandsbeschreibung

Seit langem brachliegendes Flurstück mit Aufwuchs von Schwarzerlen, die auch in der Beetmitte intensiv aufwachsen. Fast alle Gehölze sind mehrstämmig und wurden in der Vergangenheit vermutlich bereits ein- oder mehrfach zurückgestutzt. Die älteren Schwarzerlen mit Stammdicken von bis zu 30 cm wachsen entlang der Randgräben. Unter den Bäumen ist der Boden nur mäßig feucht und wird von halbruderalen Halbschattenfluren eingenommen. Es dominieren Brennesseln und Gundermann. Der Boden ist im übrigen teils ausgeschattet, teils von Moosen bewachsen. Die benachbarten Gräben wurden gesondert kartiert, führen rund 30 cm unter dem Gelände Wasser. Der Bestand ist am Boden nur mäßig feucht, eine Entwicklung zu einem Bruchwald ist unwahrscheinlich.

Vorkommen an Biotoptypen

1	TF	Typ	HF	F.Anteil
2	BTYP	Biotoptyp	- gesetzl. Grundl.	
3	Zusatz	Zusatz zum Biotoptypen		
4	LRT	Lebensraumtyp		
1	1		Ja	100 %
2	HGF	Naturnahes Gehölz feuchter bis nasser Standorte (2000)		

Räumliche Lage

Lagebeschreibung	Zwischen Süderquerweg, Marschbahndamm und Warwischer Schöpfwerksgraben		
Nachbarnutzung/en	Gräben, Grünland, Brache		
Rechtswert (X)	575199	Hochwert (Y)	5921612
Bezirk	Bergedorf	Naturraum	Vier- und Marschlande (673.10)
Stadtteil (OT-Nr.)	Kirchwerder (607)	Gemarkung	Kirchwerder (607)
Digitaler Grünplan	<input type="checkbox"/> Hafengesamtgebiet	<input type="checkbox"/> Ramsargebiet	<input type="checkbox"/> EG-Vogelschutzgeb.
Ausgleichsflächen	<input checked="" type="checkbox"/> Biosphärenreservat	<input type="checkbox"/> Nationalpark	<input type="checkbox"/>
NSG / ND / LSG			
FFH-GEBIET			
Wasserschutzgebiet			

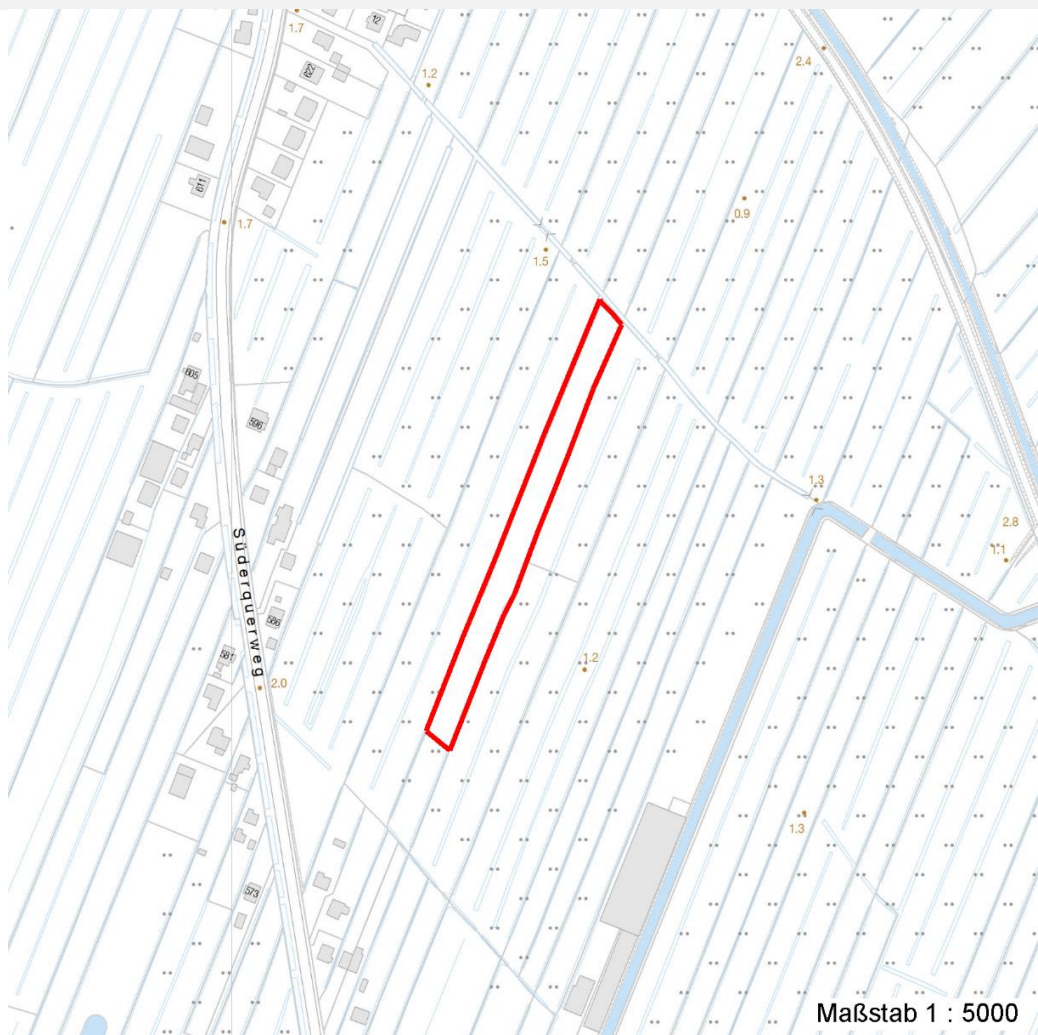
Erhebungsbogen

B

Projekt	Biotopkartierung Hamburg		Interne Nr.	78340	
			DK5 DK5-GK	7420	7422
Handlungsbedarf	Nein		DK5 - Name	Warwisch	
Bearbeitung	BRA	Kopie	Nein	Biotop-Nr. alt	69 127
Räumliche Abbildung	Fläche		Kartierung	02.11.2012	
Anzahl Abschnitte	1		Fläche / Länge [m²/m]	6304,1571	
			Breite (lineare Abb.) [m]		

Räumliche Lage

Karte



Weitere Erhebungsbögen

Interne Nr.	Interne Nr. Zuordnung	DK5	Biotop-Nr.	Kartierung	Zuordnung	DK5 (GK)	Biotop-Nr. (alt)
78340	51344	7420	69	09.11.2005	K	7422	127

Zuordnung: N = nachfolgende Kartierung, K = weitere Kartierungen (zeitlich vorher oder nachher)

Foto

Interne Nr.	Index	Dateiname	Aufnahmerichtung
34700	0	7420_69_021112_1.JPG	

Weitere Angaben

Merkmal	Wert
Auswertung Gefährdung / Einflüsse	Jagdliche Nutzungen im Gebiet; teilweise tieferreichende Entwässerung, intensive Nutzung im angrenzenden Grünland

Erhebungsbogen

B

Projekt	Biotopkartierung Hamburg	Interne Nr.	78340
		DK5 DK5-GK	7420 7422
Handlungsbedarf	Nein	DK5 - Name	Warwisch
Bearbeitung	BRA	Biotop-Nr. alt	69 127
Räumliche Abbildung	Fläche	Kartierung	02.11.2012
Anzahl Abschnitte	1	Fläche / Länge [m²/m]	6304,1571
		Breite (lineare Abb.) [m]	

Weitere Angaben

Merkmal	Wert
Wertgesichtspunkte	Strukturvielfalt (Feldgehölz mit Eignung als Unterstand für Wildtiere und Brutvogelhabitat, Bereicherung der Landschaft.)
zoologisch bedeutsame Strukturen	Alte Bäume mit Höhlen Ufergehölze Totholz Spontane Vegetation jeder Form
Bedeutung für Tiergruppe	Dichte Gehölzstruktur Amphibien, Sommerquartiere Vögel Insekten, allgemein Holzbewohnende Insekten
Maßnahmen	Amphibien, Überwinterungsbiotop Flächen weiterhin der ungestörten Sukzession überlassen, Aufgabe der jagdlichen Nutzung. Sukzession ungestört ablaufen lassen - 1.1 Erhalt des Biotops in der gegenwärtigen Ausprägung - 1.4 Standort vernässen - 1.16

Foto

Fotodatei 7420_69_021112_1.JPG

Bildbeschreibung
Aufnahmerichtung

Fotodatei
Bildbeschreibung
Aufnahmerichtung



Erhebungsbogen

B

Projekt	Biotopkartierung Hamburg	Interne Nr.	78340
		DK5 DK5-GK	7420 7422
Handlungsbedarf	Nein	DK5 - Name	Warwisch
Bearbeitung	BRA	Biotop-Nr. alt	69 127
Räumliche Abbildung	Fläche	Kartierung	02.11.2012
Anzahl Abschnitte	1	Fläche / Länge [m²/m]	6304,1571
		Breite (lineare Abb.) [m]	

Teilflächenbeschreibung

Teilflächentyp		Teilflächen-Nr.	1
Biotoptyp	Naturnahes Gehölz feuchter bis nasser Standorte (2000)	Biotoptyp	HGF
- Zusatz		- gesetzl. Grundl.	
FFH-LRT		FFH-LRT	
Beschreibung		Entw.potential LRT	
		Hauptfläche	Ja
		Flächenanteil	100 %
		FFH-Unters.Fläche	Nein
		Saatgutfläche	Nein

Weitere Angaben

Merkmal	Wert
Boden	
Feuchte	7 - feucht
Reaktion	6 - schwach sauer
Stickstoffgehalt	7 - stickstoffreich
Standort, Relief	
Belichtung	6 - halbsonnig bis halbschattig
Veg. - Zeigerwerte	
Anz. Wechselfeuchtezeiger	2
Anz. Überschwemmungsz.	5
Anz. Magerkeitszeiger (N < 4)	1
Anteil Magerkeitszeiger (N < 4)	1 %
Veg. - Soziologie	
BfN Schlüssel	19.1.01 - Convolvuletalia (Schleierges. und Halbschatten-Krautsäume) 44.0.01.02 - Alnion glutinosae (Erlenbruchwälder)

Zeigerwerte der Pflanzenartenliste (Auswertung)

Standort	Belichtung	halbsonnig bis halbschattig	5,9
Boden	Feuchte	feucht	7
	Stickstoff (N)	stickstoffreich	6,9
	Reaktion	schwach sauer	6,4
Vegetation	Mahdverträglichkeit	mäßig schnittverträglich (erster Schnitt nicht vor 1. Juli)	5,3
Zeigerwerte	Futterwert	mäßige Futterqualität	3,5
	Wechselfeuchteanzeiger		2
	Giftpflanzen		0
	Überschw.anzeiger		5

Pflanzenartenliste

Gruppe / Pflanzenart	MS	M	W	Vs	St	PA	Ph	Sz	VS	V	G	cf	§	Rote Liste			
														HH	ND	SH	D
Tracheobionta (Gefäßpflanzen)																	
Acer pseudoplatanus (Berg-Ahorn)	7	z		-	-												
Aegopodium podagraria (Giersch)	7	w		-	-												

Erhebungsbogen

B

Projekt	Biotopkartierung Hamburg	Interne Nr.	78340
		DK5 DK5-GK	7420 7422
Handlungsbedarf	Nein	DK5 - Name	Warwisch
Bearbeitung	BRA	Biotop-Nr. alt	69 127
Räumliche Abbildung	Fläche	Kartierung	02.11.2012
Anzahl Abschnitte	1	Fläche / Länge [m²/m]	6304,1571
		Breite (lineare Abb.) [m]	

Pflanzenartenliste

Gruppe / Pflanzenart	MS	M	W	Vs	St	PA	Ph	Sz	VS	V	G	cf	Rote Liste						
													§	HH	ND	SH	D		
Alnus glutinosa (Schwarz-Erle)	7	h		-	-														
Calystegia sepium (Zaun-Winde)	7	w		-	-														
Cirsium palustre (Sumpf-Kratzdistel)	7	w		-	-														
Crataegus monogyna (Eingrifflicher Weißdorn)	7	z		-	-														
Dactylis glomerata (Wiesen-Knäuelgras)	7	w		-	-														
Epilobium ciliatum (Drüsiges Weidenröschen)	7	w		-	-														
Fraxinus excelsior (Gewöhnliche Esche)	7	w		-	-														
Galium aparine (Kletten-Labkraut)	7	w		-	-														
Glechoma hederacea (Gundermann)	7	h		-	-														
Humulus lupulus (Hopfen)	7	w		-	-														
Juncus effusus (Flatter-Binse)	7	w		-	-														
Lamium album (Weiße Taubnessel)	7	w		-	-														
Phalaris arundinacea (Rohr-Glanzgras)	7	w		-	-														
Phragmites australis (Schilf)	7	w		-	-														
Poa trivialis (Gewöhnliches Rispengras)	7	h		-	-														
Quercus robur (Stiel-Eiche)	7	w		-	-														
Salix alba (Silber-Weide)	7	w		-	-														
Salix cinerea (Grau-Weide)	7	w		-	-														
Salix viminalis (Korb-Weide)	7	w		-	-														
Urtica dioica (Große Brennessel)	7	z		-	-														
Valeriana excelsa excelsa (Kriechender Baldrian)	7	w		-	-													D	
Anzahl Rote Liste Arten																			
Anzahl Arten													23						

MS: Mengensystem; M: Mengenangabe, W: Bewertung der Art (FFH-Monitoring), Vs: Vegetationsschicht, St: Status, PA: Autor Phänologie; Ph: Phänologie, Sz: Soziabilität, VS: Vitalitätssystem; V: Vitalität, G: Geschlecht, cf: unsichere Bestimmung, §: Schutz nach BNatSchG, HH: Rote Liste Hamburg, Nds: Rote Liste Niedersachsen, SH: Rote Liste Schleswig-Holstein, D: Rote Liste Deutschland