

Erhebungsbogen

B

Projekt	Biotopkartierung Hamburg	Interne Nr.	51255
		DK5 DK5-GK	7420 7422
Handlungsbedarf	Nein	DK5 - Name	Warwisch
Bearbeitung	PRO	Biotop-Nr. alt	68 126
Räumliche Abbildung	Fläche	Kartierung	06.10.2005
Anzahl Abschnitte	1	Fläche / Länge [m²/m]	14912,2113
		Breite (lineare Abb.) [m]	

Gesetzlicher Schutz	§ 30 (2) 2.5 Binsen- und seggenreiche Nasswiesen	Schutz nur teilweise	Nein
----------------------------	--	-----------------------------	-------------

Gesamtbewertung	7	Besonders wertvoll
– Alter	8	Biotop hohen Alters, 200 bis 500 Jahre
– Belastungsgrad	6	Flächenhaft geringe oder örtlich stärkere oder Vorbelastung mit deutlichem Einfluß
– Ökolog. Funktion	8	Wertbestimmender Bestandteil eines wertvollen Biotopkomplexes oder für den regionalen Biotopverbund.
– Seltenheit	7	Seltener Biotoptyp, mit seltenen oder bedrohten Pflges., gesättigtes Artenspektrum, einige RL-Arten

Bestandsbeschreibung

Feuchtes gemähetes Grünland
 Es kommen Seggen und Binsen auf der Fläche vor. Außerdem sind röhrichtbildende Gräser eingestreut (die wegen der Mahd keine Röhrliche bilden können). Auffällig das Vorkommen von 4 verschiedenen Wicken-Arten.
 An den Gruppen stehen teilweise Ufergehölze; sie sind teils verlandet, teils wasserführend, stellenweise auch verockert-faulig, was für eine zu starke Absenkung des Wasserstandes spricht. In einer großen Herde in einem klarwasserführenden Bereich kommt der Gewöhnliche Wasserfenchel vor, der sich Anfang November für die Überwinterung bereits unter die Wasseroberfläche zurückgezogen hatte. Generell sind die Gräben vegetations- und artenreich, die Wasserfläche ist oft - so vorhanden - mit verschiedenen hochwüchsigen Pflanzen durchwachsen. Zu einem günstigeren Kartierzeitpunkt wären sicher mehr, wahrscheinlich auch mehr Arten der Roten Liste zu finden gewesen - so ist nur die gefährdete Dreifurchige Wasserlinse nachgewiesen. Der Zustand der Gräben hat sich gegenüber der Vorkartierung somit wenigstens zum Teil verbessert.

Vorkommen an Biotoptypen

1	TF	Typ	HF	F.Anteil
2	BTYP	Biotoptyp	- gesetzl. Grundl.	
3	Zusatz	Zusatz zum Biotoptypen		
4	LRT	Lebensraumtyp		
1	1		Ja	100 %
2	GN	Seggen-, binsen- und hochstaudenreiche Nasswiese (2000)		
3	re	Beetrelief (mit Gruppen) (re)		
4	kein	kein Lebensraumtyp nach FFH-Richtlinie		
	LRT			
1	2			0 %
2	FG	Graben mit Stillgewässercharakter (2000)		
3	*	Bedeutung als Lebensraum gefährdeter Arten (*)		

Räumliche Lage

Lagebeschreibung	n Süderquerweg, w Schöpfwerksgraben		
Nachbarnutzung/en	Intensivgrünland, ruderales Brache / Gehölzbestand		
Rechtswert (X)	575165	Hochwert (Y)	5921603
Bezirk	Bergedorf	Naturraum	Vier- und Marschlande (673.10)
Stadtteil (OT-Nr.)	Kirchwerder (607)	Gemarkung	Kirchwerder (607)
Digitaler Grünplan	<input type="checkbox"/> Hafengesamtgebiet	<input type="checkbox"/> Ramsargebiet	<input type="checkbox"/> EG-Vogelschutzgeb.
Ausgleichsflächen	<input checked="" type="checkbox"/> Biosphärenreservat	<input type="checkbox"/> Nationalpark	<input type="checkbox"/>
NSG / ND / LSG			
FFH-GEBIET			
Wasserschutzgebiet			

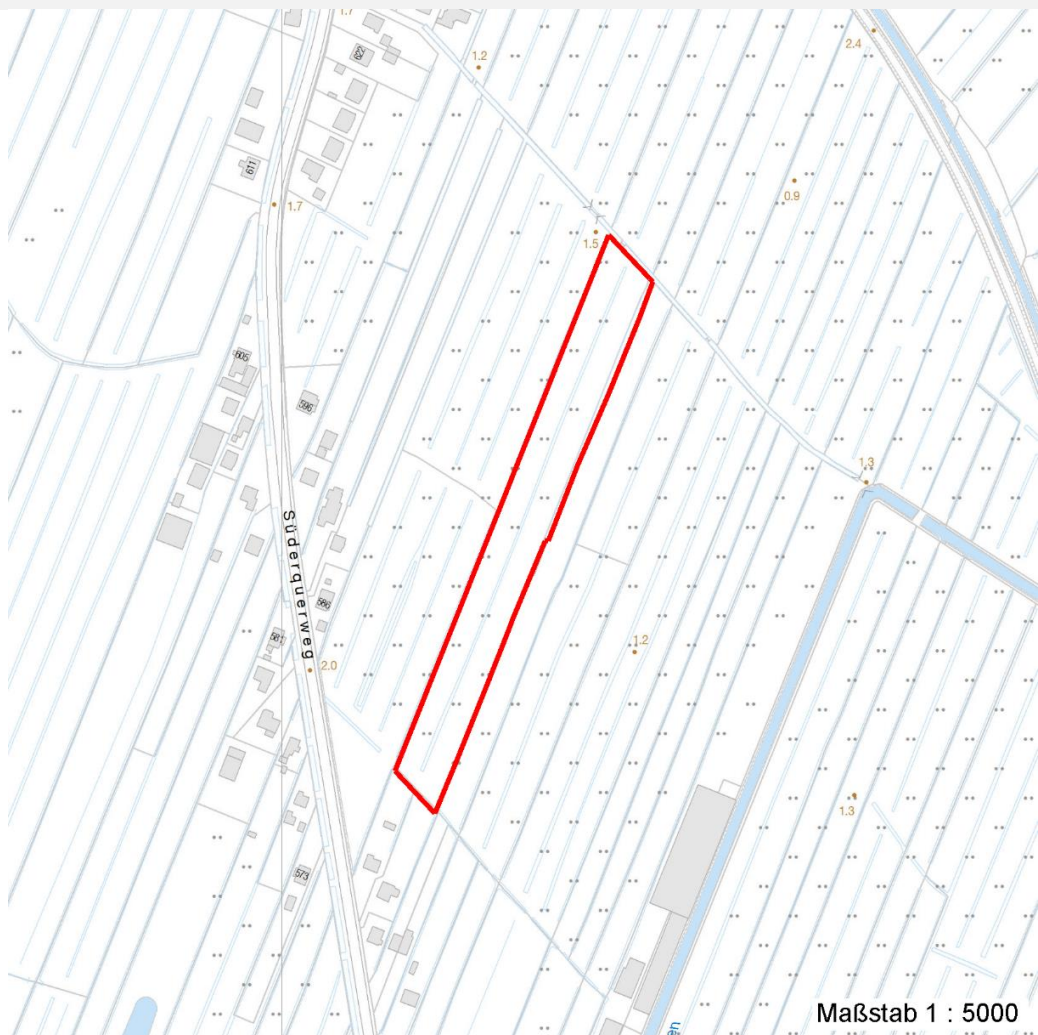
Erhebungsbogen

B

Projekt	Biotopkartierung Hamburg		Interne Nr.	51255	
			DK5 DK5-GK	7420	7422
Handlungsbedarf	Nein		DK5 - Name	Warwisch	
Bearbeitung	PRO	Kopie	Nein	Biotop-Nr. alt	68 126
Räumliche Abbildung	Fläche		Kartierung	06.10.2005	
Anzahl Abschnitte	1		Fläche / Länge [m²/m]	14912,2113	
			Breite (lineare Abb.) [m]		

Räumliche Lage

Karte



Weitere Erhebungsbögen

Interne Nr.	Interne Nr. Zuordnung	DK5	Biotop-Nr.	Kartierung	Zuordnung	DK5 (GK)	Biotop-Nr. (alt)
51255	78339	7420	68	02.11.2012	K	7422	126
51255	51165	7420	30	17.09.1997	<	7422	70
51255	51391	7420	277	17.07.1997	<	7422	71

Zuordnung: N = nachfolgende Kartierung, K = weitere Kartierungen (zeitlich vorher oder nachher)

Foto

Interne Nr.	Index	Dateiname	Aufnahmerichtung
7436	0	7420_68_061005_1.JPG	
7437	0	7420_68_061005_2.JPG	

Erhebungsbogen

B

Projekt	Biotopkartierung Hamburg	Interne Nr.	51255
		DK5 DK5-GK	7420 7422
Handlungsbedarf	Nein	DK5 - Name	Warwisch
Bearbeitung	PRO	Biotop-Nr. alt	68 126
Räumliche Abbildung	Fläche	Kartierung	06.10.2005
Anzahl Abschnitte	1	Fläche / Länge [m²/m]	14912,2113
		Breite (lineare Abb.) [m]	

Weitere Angaben

Merkmal	Wert
Auswertung	
Gefährdung / Einflüsse	Intensivierung der Nutzung oder Pflege Entwässerung Eutrophierung Teilweise Austrocknung der Gräben
Wertgesichtspunkte	Artenreich Bedeutung für den Biotopverbund Vorkommen seltener Pflanzen Entwicklungspotenzial Charakteristisches Relief Bestandteil der historischen Kulturlandschaft Teil eines größeren Biotopkomplexes Bedeutung für das Landschaftsbild Landschaftstypischer Biotop Naturnahes Element in beeinträchtigter Umgebung Strukturvielfalt
zoologisch bedeutsame Strukturen	Kleingewässer
Bedeutung für Tiergruppe	Dichte spontane Gebüsche Amphibien Libellen Blütenbesuchende Insekten Wirbellose, sonstige Wassergebundene Insekten Tagfalter Mollusken Vögel Kleinsäuger Großsäuger
Maßnahmen	keine oder nur extensive Düngung - 4.9 Zweischnitt-Wiesennutzung - 4.2 Wasserstand anheben, Flächen vernässen - 4.13 sukzessives und manuelles Grabenräumen

Erhebungsbogen

B

Projekt	Biotopkartierung Hamburg	Interne Nr.	51255
		DK5 DK5-GK	7420 7422
Handlungsbedarf	Nein	DK5 - Name	Warwisch
Bearbeitung	PRO	Biotop-Nr. alt	68 126
Räumliche Abbildung	Fläche	Kartierung	06.10.2005
Anzahl Abschnitte	1	Fläche / Länge [m²/m]	14912,2113
		Breite (lineare Abb.) [m]	

Foto

Fotodatei 7420_68_061005_1.JPG
Bildbeschreibung vorne links das benachbarte Intensivgrünland

Fotodatei 7420_68_061005_2.JPG
Bildbeschreibung 9,11.05: Unter Wasser zurückgezogener Wasserfenchel

Aufnahmerichtung

Aufnahmerichtung



Teilflächenbeschreibung

Teilflächentyp		Teilflächen-Nr.	1
Biotoptyp	Seggen-, binsen- und hochstaudenreiche Nasswiese (2000)	Biotoptyp	GN
- Zusatz	Beetrelief (mit Gruppen) (re)	- gesetzl. Grundl.	
FFH-LRT Beschreibung	kein Lebensraumtyp nach FFH-Richtlinie	FFH-LRT	kein LRT
		Entw.potential LRT	
		Hauptfläche	Ja
		Flächenanteil	100 %
		FFH-Unters.Fläche	Nein
		Saatgutfläche	Nein

Weitere Angaben

Merkmal	Wert
Veg. - Soziologie BfN Schlüssel	30.0.01 - Molinietalia caeruleae (Feuchtwiesen)

Erhebungsbogen

B

Projekt	Biotopkartierung Hamburg		Interne Nr.	51255
			DK5 DK5-GK	7420 7422
Handlungsbedarf	Nein		DK5 - Name	Warwisch
Bearbeitung	PRO	Kopie	Nein	Biotop-Nr. alt
Räumliche Abbildung	Fläche			68 126
Anzahl Abschnitte	1			Kartierung
				06.10.2005
				Fläche / Länge [m²/m]
				14912,2113
				Breite (lineare Abb.) [m]

Zeigerwerte der Pflanzenartenliste (Auswertung)

Standort	Belichtung	halbsonnig	7,1
Boden	Feuchte	feucht	6,6
	Stickstoff (N)	stickstoffreich	6,6
	Reaktion	schwach sauer	6,4
Vegetation	Mahdverträglichkeit	mäßig schnittverträglich (erster Schnitt nicht vor 1. Juli)	4,9
Zeigerwerte	Futterwert	geringwertiges Futter	2,6
	Wechselfeuchteanzeiger		4
	Giftpflanzen		2
	Überschw.anzeiger		0

Pflanzenartenliste

Gruppe / Pflanzenart	MS	M	W	Vs	St	PA	Ph	Sz	VS	V	G	cf	§	Rote Liste			
														HH	ND	SH	D
Tracheobionta (Gefäßpflanzen)																	
Agrostis stolonifera (Ausläufer-Straußgras)	7	X		-													
Arrhenatherum elatius (Glatthafer)	7	X		-													
Carex spec. (Segge)	7	X		-													
Cerastium holosteoides (Gewöhnliches Hornkraut)	7	X		-													
Cirsium arvense (Acker-Kratzdistel)	7	X		-													
Cirsium palustre (Sumpf-Kratzdistel)	7	w		-													
Elymus repens (Gewöhnliche Quecke)	7	X		-													
Equisetum fluviatile (Teich-Schachtelhalm)	7	w		-													
Equisetum palustre (Sumpf-Schachtelhalm)	7	X		-													
Holcus lanatus (Wolliges Honiggras)	7	X		-													
Juncus effusus (Flatter-Binse)	7	X		-													
Lathyrus pratensis (Wiesen-Platterbse)	7	X		-													
Lysimachia vulgaris (Gewöhnlicher Gilbweiderich)	7	X		-													
Persicaria amphibia (Wasser-Knöterich)	7	X		-													
Phalaris arundinacea (Rohr-Glanzgras)	7	X		-													
Phleum pratense (Wiesen-Lieschgras)	7	X		-													
Phragmites australis (Schilf)	7	w		-													
Ranunculus acris (Scharfer Hahnenfuß)	7	X		-													
Rumex acetosa (Großer Sauerampfer)	7	X		-													
Urtica dioica (Große Brennessel)	7	l		-													
Vicia cracca (Vogel-Wicke)	7	X		-													
Vicia hirsuta (Rauhhaarige Wicke)	7	X		-													
Vicia sepium (Zaun-Wicke)	7	X		-													
Vicia tetrasperma (Viersamige Wicke)	7	X		-													
										Anzahl Rote Liste Arten							
										Anzahl Arten 24							

MS: Mengensystem; M: Mengenangabe, W: Bewertung der Art (FFH-Monitoring), Vs: Vegetationsschicht, St: Status, PA: Autor Phänologie; Ph: Phänologie, Sz: Soziabilität, VS: Vitalitätssystem; V: Vitalität, G: Geschlecht, cf: unsichere Bestimmung, §: Schutz nach BNatSchG, HH: Rote Liste Hamburg, Nds: Rote Liste Niedersachsen, SH: Rote Liste Schleswig-Holstein, D: Rote Liste Deutschland

Erhebungsbogen

B

Projekt	Biotopkartierung Hamburg	Interne Nr.	51255
		DK5 DK5-GK	7420 7422
Handlungsbedarf	Nein	DK5 - Name	Warwisch
Bearbeitung	PRO	Biotop-Nr. alt	68 126
Räumliche Abbildung	Fläche	Kartierung	06.10.2005
Anzahl Abschnitte	1	Fläche / Länge [m²/m]	14912,2113
		Breite (lineare Abb.) [m]	

Teilflächenbeschreibung

Teilflächentyp		Teilflächen-Nr.	2
Biotoptyp	Graben mit Stillgewässercharakter (2000)	Biotoptyp	FG
- Zusatz	Bedeutung als Lebensraum gefährdeter Arten (*)	- gesetzl. Grundl.	
FFH-LRT		FFH-LRT	
Beschreibung		Entw.potential LRT	
		Hauptfläche	
		Flächenanteil	0 %
		FFH-Unters.Fläche	Nein
		Saatgutfläche	Nein

Zeigerwerte der Pflanzenartenliste (Auswertung)

Standort	Belichtung	halbsonnig	6,8
Boden	Feuchte	zeitweise wasserüberstaut	9,5
	Stickstoff (N)	mäßig stickstoffarm bis stickstoffreich	6,5
	Reaktion	neutral	6,7
Vegetation	Mahdverträglichkeit	schnittempfindlich (nur Herbstschnitt vertragend)	2,9
Zeigerwerte	Futterwert	wertloses Futter	-0,2
	Wechselfeuchteanzeiger		2
	Giftpflanzen		4
	Überschw.anzeiger		5

Pflanzenartenliste

Gruppe / Pflanzenart	MS	M	W	Vs	St	PA	Ph	Sz	VS	V	G	cf	§	Rote Liste			
														HH	ND	SH	D
Tracheobionta (Gefäßpflanzen)																	
Alnus glutinosa (Schwarz-Erle)	7	z		-													
Bidens cernua (Nickender Zweizahn)	7	X		-													
Carex acuta (Schlank-Segge)	7	X		-										V			
Equisetum fluviatile (Teich-Schachtelhalm)	7	X		-													
Glyceria maxima (Wasser-Schwaden)	7	X		-													
Humulus lupulus (Hopfen)	7	X		-													
Iris pseudacorus (Gelbe Schwertlilie)	7	w		-									b				
Lemna minor (Kleine Wasserlinse)	7	X		-													
Lemna trisulca (Dreifurchige Wasserlinse)	7	X		-										V			
Oenanthe aquatica (Gemeiner Wasserfenchel)	7	l		-										V			
Phragmites australis (Schilf)	7	w		-													
Rumex hydrolapathum (Fluss-Ampfer)	7	X		-													
Salix cinerea (Grau-Weide)	7	X		-													
Solanum dulcamara (Bittersüßer Nachtschatten)	7	X		-													
Sparganium erectum (Ästiger Igelkolben)	7	X		-													
Urtica dioica (Große Brennessel)	7	X		-													

Erhebungsbogen

B

Projekt	Biotopkartierung Hamburg		Interne Nr.	51255	
			DK5 DK5-GK	7420	7422
Handlungsbedarf	Nein		DK5 - Name	Warwisch	
Bearbeitung	PRO	Kopie	Biotop-Nr. alt	68	126
Räumliche Abbildung	Fläche		Kartierung	06.10.2005	
Anzahl Abschnitte	1		Fläche / Länge [m²/m]	14912,2113	
			Breite (lineare Abb.) [m]		

Pflanzenartenliste

Gruppe / Pflanzenart	MS	M	W	Vs	St	PA	Ph	Sz	VS	V	G	cf	§	Rote Liste			
														HH	ND	SH	D
Anzahl Rote Liste Arten														2		1	
Anzahl Arten														16			

MS: Mengensystem; M: Mengenangabe, W: Bewertung der Art (FFH-Monitoring), Vs: Vegetationsschicht, St: Status, PA: Autor Phänologie; Ph: Phänologie, Sz: Soziabilität, VS: Vitalitätssystem; V: Vitalität, G: Geschlecht, cf: unsichere Bestimmung, §: Schutz nach BNatSchG, HH: Rote Liste Hamburg, Nds: Rote Liste Niedersachsen, SH: Rote Liste Schleswig-Holstein, D: Rote Liste Deutschland