

Erhebungsbogen

B

Projekt	Biotopkartierung Hamburg	Interne Nr.	51244
		DK5 DK5-GK	7420 7422
Handlungsbedarf	Nein	DK5 - Name	Warwisch
Bearbeitung	PRO	Biotop-Nr. alt	66 124
Räumliche Abbildung	Fläche	Kartierung	05.10.2005
Anzahl Abschnitte	1	Fläche / Länge [m²/m]	17042,8762
		Breite (lineare Abb.) [m]	

Gesetzlicher Schutz **_ kein gesetzl. Schutz kein gesetzlich geschütztes Biotop** **Schutz nur teilweise** **Nein**

Gesamtbewertung	6	Wertvoll
– Alter	4	Biotop mittleren Alters, 10 bis 20 Jahre
– Belastungsgrad	7	Flächenhaft geringe oder Vorbelastung mit schwachem Einfluß
– Ökolog. Funktion	6	Hohe Bedeutung in einem Biotopkomplex, für den lokalen Biotopverbund oder als Puffer
– Seltenheit	5	Seltener Biotoptyp, floristisch stark verarmt, ohne seltener Pflges. od. verbr. artenreicher Biotoptyp

Bestandsbeschreibung

Brache landwirtschaftliche Nutzfläche mit zumeist breiten Gräben und raumeinnehmendem Ufergebüsch. Teilweise ist auch Verbuschung auf den Beeten eingetreten. Die räumliche Trennung von benachbarten weitgehend brachliegenden Obstbaumbeständen ist schwierig. Die nicht von Gehölzen überstandenen Bereiche (Teilfl. 1) sind unterschiedlich bewachsen: ganz überwiegend ist eine ruderale Staudenflur vorhanden, es kommen aber auch Bereiche mit Brachgrünlandflur vor, teilweise bultig. Kleine Stellen auch mit Schilfröhricht. Die kahmhautüberzogenen Gräben sind als Teilfläche 3 nur kartiert, soweit sie nicht gehölzgeprägt sind. Andere Bereiche sind als Teilfläche 2 erfaßt und auch häufig verlandet.

Vorkommen an Biotoptypen

1	TF	Typ	HF	F.Anteil
2	BTYP	Biotoptyp		- gesetzl. Grundl.
3	Zusatz	Zusatz zum Biotoptypen		
4	LRT	Lebensraumtyp		
1	1		Ja	46 %
2	APF	Ruderalflur feuchter Standorte (2000)		
1	2			7 %
2	AKF	Halbruderale Gras- und Staudenflur feuchter Standorte (2000)		
1	3			1 %
2	LOW	Obstwiese (2000)		
3	b	Brache, keine Nutzung (b)		
1	4			0 %
2	G	Grünland (2000)		
3	b	Brache, keine Nutzung (b)		
4	kein LRT	kein Lebensraumtyp nach FFH-Richtlinie		
1	5			0 %
2	NRS	Schilf-Röhricht (2000)		
4	kein LRT	kein Lebensraumtyp nach FFH-Richtlinie		
1	6			39 %
2	HUW	Weiden-Ufergehölzsaum (2000)		
1	7			7 %
2	FGM	Graben mittlerer Nährstoffgehalte mit Stillgewässercharakter (2000)		

Räumliche Lage

Lagebeschreibung	n Süderquerweg, w Schöpfwerksgraben		
Nachbarnutzung/en	Straße, Wohnbebauung, Intensivgrünland		
Rechtswert (X)	575074	Hochwert (Y)	5921811
Bezirk	Bergedorf	Naturraum	Vier- und Marschlande (673.10)
15.04.2020			

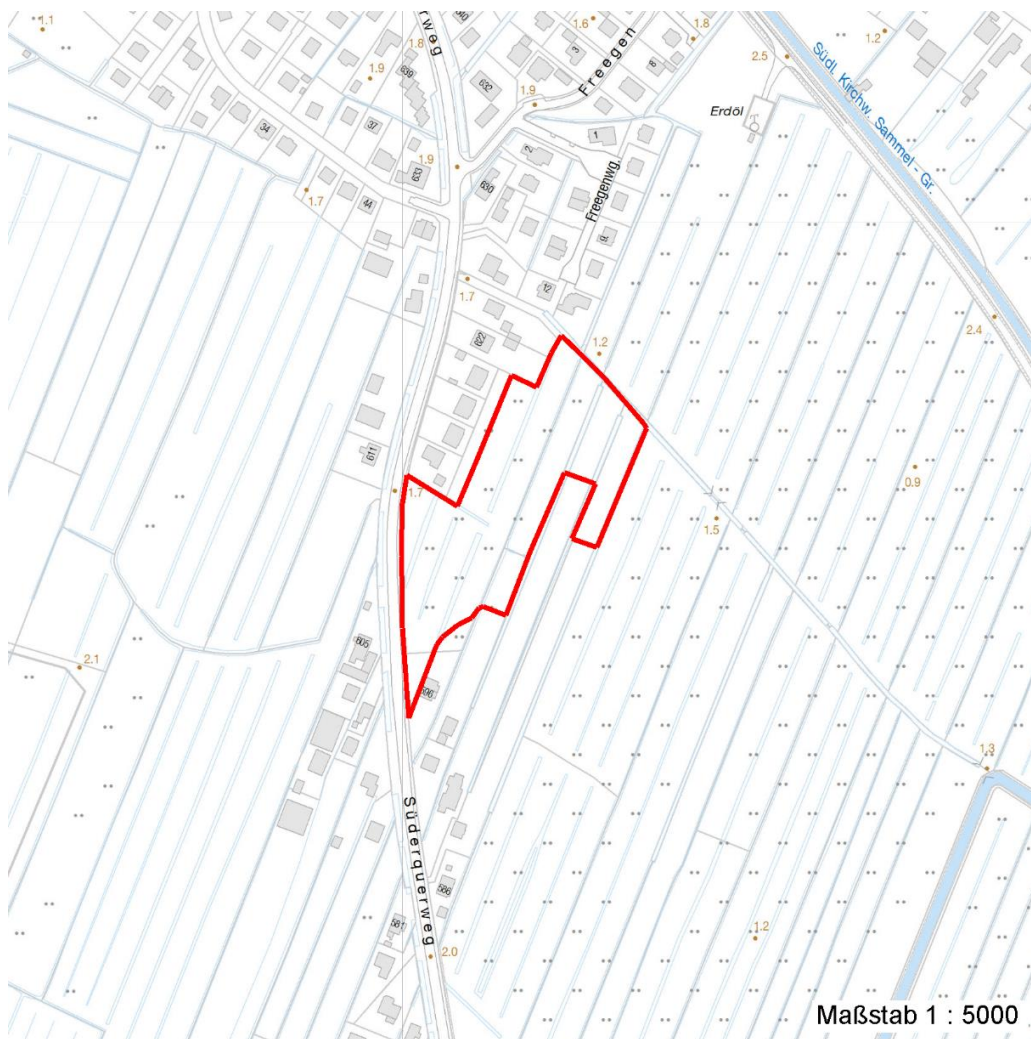
Erhebungsbogen

B

Projekt	Biotopkartierung Hamburg	Interne Nr.	51244
		DK5 DK5-GK	7420 7422
		DK5 - Name	Warwisch
Handlungsbedarf	Nein	Biotop-Nr. alt	66 124
Bearbeitung	PRO	Kartierung	05.10.2005
Räumliche Abbildung	Fläche	Fläche / Länge [m²/m]	17042,8762
Anzahl Abschnitte	1	Breite (lineare Abb.) [m]	

Räumliche Lage

Stadtteil (OT-Nr.)	Kirchwerder (607)	Gemarkung	Kirchwerder (607)
Digitaler Grünplan	<input type="checkbox"/> Hafengesamtgebiet	<input type="checkbox"/> Ramsargebiet	<input type="checkbox"/> EG-Vogelschutzgeb.
Ausgleichsflächen NSG / ND / LSG	<input checked="" type="checkbox"/> Biosphärenreservat	<input type="checkbox"/> Nationalpark	<input type="checkbox"/>
FFH-GEBIET			
Wasserschutzgebiet			
Karte			



Weitere Erhebungsbögen

Interne Nr.	Interne Nr. Zuordnung	DK5	Biotop-Nr.	Kartierung	Zuordnung	DK5 (GK)	Biotop-Nr. (alt)
51244	78337	7420	66	02.11.2012	K	7422	124
51244	51215	7420	146	03.09.1997	<	7422	10026
51244	51229	7420	147	03.09.1997	<	7422	10027

Zuordnung: N = nachfolgende Kartierung, K = weitere Kartierungen (zeitlich vorher oder nachher)

Erhebungsbogen

B

Projekt	Biotopkartierung Hamburg	Interne Nr.	51244
		DK5 DK5-GK	7420 7422
Handlungsbedarf	Nein	DK5 - Name	Warwisch
Bearbeitung	PRO	Biotop-Nr. alt	66 124
Räumliche Abbildung	Fläche	Kartierung	05.10.2005
Anzahl Abschnitte	1	Fläche / Länge [m²/m]	17042,8762
		Breite (lineare Abb.) [m]	

Foto

Interne Nr.	Index	Dateiname	Aufnahmerichtung
7275	0	7420_66_051005_1.JPG	NNE

Weitere Angaben

Merkmal	Wert
Auswertung	
Gefährdung / Einflüsse	Eutrophierung Bebauung Benachbart hat sich die Bebauung gegenüber der Vorkartierung schon stark ausgedehnt. Von der Wohnbauung im N ausgehend ist schon ein Teil des benachbarten Beets in die Nutzung einbezogen.
Wertgesichtspunkte	Gewässerbelastung Bedeutung für das Landschaftsbild Bedeutung für den Biotopverbund Teil eines größeren Biotopkomplexes Entwicklungspotenzial Charakteristisches Relief Bestandteil der historischen Kulturlandschaft Wichtige Pufferfunktion Bedeutung für das Naturerleben Landschaftstypischer Biotop Naturnahes Element in beeinträchtigter Umgebung Strukturvielfalt
zoologisch bedeutsame Strukturen	Kleingewässer Dichte spontane Gebüsche
Bedeutung für Tiergruppe	Amphibien Mollusken Blütenbesuchende Insekten Wirbellose, sonstige Wassergebundene Insekten Tagfalter Spinnen Vögel Kleinsäuger Insekten, allgemein Großsäuger
Maßnahmen	Unterbindung des Nährstoffeintrags von außen. Unterbindung weiterer Geländeeinnahmen von der Wohnbebauung. Sukzession ungestört ablaufen lassen - 1.1 Wasserstand anheben, Flächen vernässen - 4.13 keine oder nur extensive Düngung - 4.9

Erhebungsbogen

B

Projekt	Biotopkartierung Hamburg	Interne Nr.	51244
		DK5 DK5-GK	7420 7422
Handlungsbedarf	Nein	DK5 - Name	Warwisch
Bearbeitung	PRO	Biotop-Nr. alt	66 124
Räumliche Abbildung	Fläche	Kartierung	05.10.2005
Anzahl Abschnitte	1	Fläche / Länge [m²/m]	17042,8762
		Breite (lineare Abb.) [m]	

Foto

Fotodatei	7420_66_051005_1.JPG	Fotodatei	
Bildbeschreibung		Bildbeschreibung	
Aufnahmerichtung	NNE	Aufnahmerichtung	



Teilflächenbeschreibung

Teilflächentyp		Teilflächen-Nr.	1
Biotoptyp	Ruderalflur feuchter Standorte (2000)	Biotoptyp	APF
- Zusatz		- gesetzl. Grundl.	
FFH-LRT		FFH-LRT	
Beschreibung		Entw.potential LRT	
		Hauptfläche	Ja
		Flächenanteil	46 %
		FFH-Unters.Fläche	Nein
		Saatgutfläche	Nein

Zeigerwerte der Pflanzenartenliste (Auswertung)

Standort	Belichtung	halbsonnig	7
Boden	Feuchte	feucht	7
	Stickstoff (N)	sehr stickstoffreich	7,7
	Reaktion	neutral	6,8
Vegetation	Mahdverträglichkeit	schnittempfindlich bis mäßig schnittverträglich	4,5
Zeigerwerte	Futterwert	sehr geringwertiges Futter	1,8
	Wechselfeuchteanzeiger		1
	Giftpflanzen		1
	Überschw.anzeiger		1

Erhebungsbogen

B

Projekt	Biotopkartierung Hamburg	Interne Nr.	51244
		DK5 DK5-GK	7420 7422
Handlungsbedarf	Nein	DK5 - Name	Warwisch
Bearbeitung	PRO	Biotop-Nr. alt	66 124
Räumliche Abbildung	Fläche	Kartierung	05.10.2005
Anzahl Abschnitte	1	Fläche / Länge [m²/m]	17042,8762
		Breite (lineare Abb.) [m]	

Pflanzenartenliste

Gruppe / Pflanzenart	MS	M	W	Vs	St	PA	Ph	Sz	VS	V	G	cf	§	Rote Liste			
														HH	ND	SH	D
Tracheobionta (Gefäßpflanzen)																	
Aegopodium podagraria (Giersch)	7	X		-													
Agrostis capillaris (Rotes Straußgras)	7	w		-													
Anthriscus sylvestris (Wiesen-Kerbel)	7	X		-													
Cirsium arvense (Acker-Kratzdistel)	7	X		-													
Cirsium palustre (Sumpf-Kratzdistel)	7	X		-													
Cirsium vulgare (Gewöhnliche Kratzdistel)	7	X		-													
Dactylis glomerata (Wiesen-Knäuelgras)	7	X		-													
Elymus repens (Gewöhnliche Quecke)	7	X		-													
Equisetum palustre (Sumpf-Schachtelhalm)	7	X		-													
Festuca rubra (Rot-Schwingel)	7	X		-													
Galium aparine (Kletten-Labkraut)	7	X		-													
Glechoma hederacea (Gundermann)	7	X		-													
Heracleum sphondylium (Wiesen-Bärenklau)	7	X		-													
Phragmites australis (Schilf)	7	l		-													
Poa palustris (Sumpf-Rispengras)	7	X		-													
Ranunculus acris (Scharfer Hahnenfuß)	7	X		-													
Rumex obtusifolius (Stumpfbblätteriger Ampfer)	7	X		-													
Solidago gigantea (Riesen-Goldrute)	7	w		-													
Urtica dioica (Große Brennessel)	7	h		-													
Anzahl Rote Liste Arten																	
Anzahl Arten														19			

MS: Mengensystem; M: Mengenangabe, W: Bewertung der Art (FFH-Monitoring), Vs: Vegetationsschicht, St: Status, PA: Autor Phänologie; Ph: Phänologie, Sz: Soziabilität, VS: Vitalitätssystem; V: Vitalität, G: Geschlecht, cf: unsichere Bestimmung, §: Schutz nach BNatSchG, HH: Rote Liste Hamburg, Nds: Rote Liste Niedersachsen, SH: Rote Liste Schleswig-Holstein, D: Rote Liste Deutschland

Teilflächenbeschreibung

Teilflächentyp		Teilflächen-Nr.	2
Biototyp	Halbruderale Gras- und Staudenflur feuchter Standorte (2000)	Biototyp	AKF
- Zusatz		- gesetzl. Grundl.	
FFH-LRT		FFH-LRT	
Beschreibung		Entw.potential LRT	
		Hauptfläche	
		Flächenanteil	7 %
		FFH-Unters.Fläche	Nein
		Saatgutfläche	Nein

Erhebungsbogen

B

Projekt	Biotopkartierung Hamburg		Interne Nr.	51244
			DK5 DK5-GK	7420 7422
Handlungsbedarf	Nein		DK5 - Name	Warwisch
Bearbeitung	PRO	Kopie Nein	Biotop-Nr. alt	66 124
Räumliche Abbildung	Fläche		Kartierung	05.10.2005
Anzahl Abschnitte	1		Fläche / Länge [m²/m]	17042,8762
			Breite (lineare Abb.) [m]	

Zeigerwerte der Pflanzenartenliste (Auswertung)

Standort	Belichtung	halbsonnig	6,8
Boden	Feuchte	naß	8,3
	Stickstoff (N)	mäßig stickstoffarm bis stickstoffreich	5,6
	Reaktion	schwach sauer	6
Vegetation	Mahdverträglichkeit	schnittempfindlich (nur Herbstschnitt vertragend)	3,4
Zeigerwerte	Futterwert	ausreichende Futterqualität	4,6
	Wechselfeuchteanzeiger		3
	Giftpflanzen		1
	Überschw.anzeiger		2

Pflanzenartenliste

Gruppe / Pflanzenart	MS	M	W	Vs	St	PA	Ph	Sz	VS	V	G	cf	§	Rote Liste			
														HH	ND	SH	D
Tracheobionta (Gefäßpflanzen)																	
Alnus glutinosa (Schwarz-Erle)	7	z		-													
Cirsium arvense (Acker-Kratzdistel)	7	X		-													
Phalaris arundinacea (Rohr-Glanzgras)	7	h		-													
Quercus robur (Stiel-Eiche)	7	w		-													
Rosa spec. (Rose)	7	w		-													
Rubus fruticosus agg. (Artengruppe Echte Brombeere)	7	w		-													
Rubus laciniatus (Schlitzblättrige Brombeere)	7	w		-													
Salix alba (Silber-Weide)	7	w		-													
Salix cinerea (Grau-Weide)	7	h		-													
Solanum dulcamara (Bittersüßer Nachtschatten)	7	X		-													
Vicia cracca (Vogel-Wicke)	7	X		-													
Anzahl Rote Liste Arten																	
Anzahl Arten										11							

MS: Mengensystem; M: Mengenangabe, W: Bewertung der Art (FFH-Monitoring), Vs: Vegetationsschicht, St: Status, PA: Autor Phänologie; Ph: Phänologie, Sz: Soziabilität, VS: Vitalitätssystem; V: Vitalität, G: Geschlecht, cf: unsichere Bestimmung, §: Schutz nach BNatSchG, HH: Rote Liste Hamburg, Nds: Rote Liste Niedersachsen, SH: Rote Liste Schleswig-Holstein, D: Rote Liste Deutschland

Teilflächenbeschreibung

Teilflächentyp		Teilflächen-Nr.	3
Biototyp	Obstwiese (2000)	Biototyp	LOW
- Zusatz	Brache, keine Nutzung (b)	- gesetzl. Grundl.	
FFH-LRT		FFH-LRT	
Beschreibung		Entw.potential LRT	
		Hauptfläche	
		Flächenanteil	1 %
		FFH-Unters.Fläche	Nein
		Saatgutfläche	Nein

Erhebungsbogen

B

Projekt	Biotopkartierung Hamburg	Interne Nr.	51244
		DK5 DK5-GK	7420 7422
Handlungsbedarf	Nein	DK5 - Name	Warwisch
Bearbeitung	PRO	Biotop-Nr. alt	66 124
Räumliche Abbildung	Fläche	Kartierung	05.10.2005
Anzahl Abschnitte	1	Fläche / Länge [m²/m]	17042,8762
		Breite (lineare Abb.) [m]	

Zeigerwerte der Pflanzenartenliste (Auswertung)

Standort	Belichtung	halbsonnig	7
Boden	Feuchte	naß	7,8
	Stickstoff (N)	stickstoffreich	6,6
	Reaktion	schwach sauer	5,8
Vegetation	Mahdverträglichkeit	mäßig schnittverträglich (erster Schnitt nicht vor 1. Juli)	4,5
Zeigerwerte	Futterwert	sehr geringwertiges Futter	1,5
	Wechselfeuchteanzeiger		0
	Giftpflanzen		1
	Überschw.anzeiger		2

Pflanzenartenliste

Gruppe / Pflanzenart	MS	M	W	Vs	St	PA	Ph	Sz	VS	V	G	cf	§	Rote Liste			
														HH	ND	SH	D
Tracheobionta (Gefäßpflanzen)																	
Dryopteris carthusiana (Dorniger Wurmfarne)	7	X		-													
Glechoma hederacea (Gundermann)	7	X		-													
Glyceria maxima (Wasser-Schwaden)	7	X		-													
Iris pseudacorus (Gelbe Schwertlilie)	7	X		-									b				
Juncus effusus (Flatter-Binse)	7	X		-													
Lycopus europaeus (Gewöhnlicher Wolfstrapp)	7	X		-													
Urtica dioica (Große Brennessel)	7	X		-													
Anzahl Rote Liste Arten																	
Anzahl Arten														7			

MS: Mengensystem; M: Mengenangabe, W: Bewertung der Art (FFH-Monitoring), Vs: Vegetationsschicht, St: Status, PA: Autor Phänologie; Ph: Phänologie, Sz: Soziabilität, VS: Vitalitätssystem; V: Vitalität, G: Geschlecht, cf: unsichere Bestimmung, §: Schutz nach BNatSchG, HH: Rote Liste Hamburg, Nds: Rote Liste Niedersachsen, SH: Rote Liste Schleswig-Holstein, D: Rote Liste Deutschland

Teilflächenbeschreibung

Teilflächentyp		Teilflächen-Nr.	4
Biotoptyp	Grünland (2000)	Biotoptyp	G
- Zusatz	Brache, keine Nutzung (b)	- gesetzl. Grundl.	
FFH-LRT	kein Lebensraumtyp nach FFH-Richtlinie	FFH-LRT	kein LRT
Beschreibung		Entw.potential LRT	
		Hauptfläche	
		Flächenanteil	0 %
		FFH-Unters.Fläche	Nein
		Saatgutfläche	Nein

Weitere Angaben

Merkmal	Wert
Standort, Relief	
Zusätze - Btyp	re - Beetrelief (mit Gruppen)

Projekt	Biotopkartierung Hamburg	Interne Nr.	51244
		DK5 DK5-GK	7420 7422
Handlungsbedarf	Nein	DK5 - Name	Warwisch
Bearbeitung	PRO	Biotop-Nr. alt	66 124
Räumliche Abbildung	Fläche	Kartierung	05.10.2005
Anzahl Abschnitte	1	Fläche / Länge [m²/m]	17042,8762
		Breite (lineare Abb.) [m]	

Teilflächenbeschreibung

Teilflächentyp		Teilflächen-Nr.	5
Biotoptyp	Schilf-Röhricht (2000)	Biotoptyp	NRS
- Zusatz		- gesetzl. Grundl.	
FFH-LRT	kein Lebensraumtyp nach FFH-Richtlinie	FFH-LRT	kein LRT
Beschreibung		Entw.potential LRT	
		Hauptfläche	
		Flächenanteil	0 %
		FFH-Unters.Fläche	Nein
		Saatgutfläche	Nein

Teilflächenbeschreibung

Teilflächentyp		Teilflächen-Nr.	6
Biotoptyp	Weiden-Ufergehölzsaum (2000)	Biotoptyp	HUW
- Zusatz		- gesetzl. Grundl.	
FFH-LRT		FFH-LRT	
Beschreibung		Entw.potential LRT	
		Hauptfläche	
		Flächenanteil	39 %
		FFH-Unters.Fläche	Nein
		Saatgutfläche	Nein

Teilflächenbeschreibung

Teilflächentyp		Teilflächen-Nr.	7
Biotoptyp	Graben mittlerer Nährstoffgehalte mit Stillgewässercharakter (2000)	Biotoptyp	FGM
- Zusatz		- gesetzl. Grundl.	
FFH-LRT		FFH-LRT	
Beschreibung		Entw.potential LRT	
		Hauptfläche	
		Flächenanteil	7 %
		FFH-Unters.Fläche	Nein
		Saatgutfläche	Nein