

Erhebungsbogen

B

Projekt	Biotopkartierung Hamburg	Interne Nr.	51187	
		DK5 DK5-GK	7420	7422
Handlungsbedarf	Nein	DK5 - Name	Warwisch	
Bearbeitung	PRO	Biotop-Nr. alt	62	118
Räumliche Abbildung	Fläche	Kartierung	27.10.2005	
Anzahl Abschnitte	1	Fläche / Länge [m²/m]	34651,3943	
		Breite (lineare Abb.) [m]		

Gesetzlicher Schutz	§ 30 (2) 2.5 Binsen- und seggenreiche Nasswiesen	Schutz nur teilweise	Nein
----------------------------	--	-----------------------------	-------------

Gesamtbewertung	7	Besonders wertvoll
– Alter	7	Biotop hohen Alters, 100 bis 200 Jahre
– Belastungsgrad	6	Flächenhaft geringe oder örtlich stärkere oder Vorbelastung mit deutlichem Einfluß
– Ökolog. Funktion	8	Wertbestimmender Bestandteil eines wertvollen Biotopkomplexes oder für den regionalen Biotopverbund.
– Seltenheit	7	Seltener Biotoptyp, mit seltenen oder bedrohten Pflges., gesättigtes Artenspektrum, einige RL-Arten

Bestandsbeschreibung

Feuchtes Brachgrünland mit ca 25% Röhrichtanteil
 Als Röhrichtbildner treten auf: Schilf, Rohr-Glanzgras, Wasser-Schwaden und Sumpf-Reitgras.
 Das östlichste Beet weist eine gemähte Wegspur auf; insgesamt wirkt es, als sei es erst später brachgefallen. Röhricht-Arten sind hier weniger vertreten.
 Als Teilfläche 1 ist die Grünlandbrache (Naßwiese) mit den Röhrichten zusammengefaßt, die auch Grabenbereiche einschließen. Wegen enger Verzahnung bzw fließender Übergänge wäre eine Trennung wenig praktikabel.
 Ein Kartierung zu einem besseren Zeitpunkt könnte die Schutzwürdigkeit der Naßwiese evtl. noch besser belegen. Die Röhrichtbereiche sind als solche zusätzlich geschützt.
 Gräben außerhalb obiger Bereiche sind mit einer gesonderten Artenliste bedacht (Teilfl. 2). Sie sind meist wasserführend, bis 3,5m breit und häufig mit Stauden durchwachsen. Mit Froschbiß und Sumpf-Weidenröschen kommen 2 bedrohte Arten vor. Oft bilden Ufergehölze Gebüsche aus.

Vorkommen an Biotoptypen

1	TF	BTYP	Typ	HF	F.Anteil
2		Zusatz	Biotoptyp		- gesetzl. Grundl.
3		LRT	Zusatz zum Biotoptypen		
4			Lebensraumtyp		
1	1			Ja	65 %
2		GN	Seggen-, binsen- und hochstaudenreiche Nasswiese (2000)		
3		b	Brache, keine Nutzung (b)		
4		kein LRT	kein Lebensraumtyp nach FFH-Richtlinie		
1	2				25 %
2		NR	Röhricht (2000)		
3		kein LRT	kein Lebensraumtyp nach FFH-Richtlinie		
4					
1	3				10 %
2		FGM	Graben mittlerer Nährstoffgehalte mit Stillgewässercharakter (2000)		
3		gl	Wasserlinsen-Typ (gl)		
4					
1	4				0 %
2		NRW	Wasserschwaden-Röhricht (2000)		
3		kein LRT	kein Lebensraumtyp nach FFH-Richtlinie		
4					
1	5				0 %
2		NRZ	Sonstiges Röhricht (2000)		
3		kein LRT	kein Lebensraumtyp nach FFH-Richtlinie		
4					
1	6				0 %

Erhebungsbogen

B

Projekt	Biotopkartierung Hamburg	Interne Nr.	51187
		DK5 DK5-GK	7420 7422
Handlungsbedarf	Nein	DK5 - Name	Warwisch
Bearbeitung	PRO	Biotop-Nr. alt	62 118
Räumliche Abbildung	Fläche	Kartierung	27.10.2005
Anzahl Abschnitte	1	Fläche / Länge [m²/m]	34651,3943
		Breite (lineare Abb.) [m]	

Vorkommen an Biotoptypen

1	TF	Typ	HF	F.Anteil
2	BTYP	Biotoptyp		- gesetzl. Grundl.
3	Zusatz	Zusatz zum Biotoptypen		
4	LRT	Lebensraumtyp		
2	NRG	Rohrglanzgras-Röhricht (2000)		
4	kein	kein Lebensraumtyp nach FFH-Richtlinie		
1	7			0 %
2	NRS	Schilf-Röhricht (2000)		
4	kein	kein Lebensraumtyp nach FFH-Richtlinie		
	LRT			

Räumliche Lage

Lagebeschreibung	Zwischen Warwischer Hinterdeich und Süderquerweg		
Nachbarnutzung/en	Fischteiche, Wiesen, Bebauung, Wettern		
Rechtswert (X)	574914	Hochwert (Y)	5921136
Bezirk	Bergedorf	Naturraum	Vier- und Marschlande (673.10)
Stadtteil (OT-Nr.)	Kirchwerder (607)	Gemarkung	Kirchwerder (607)
Digitaler Grünplan	<input type="checkbox"/> Hafengesamtgebiet	<input type="checkbox"/> Ramsargebiet	<input type="checkbox"/> EG-Vogelschutzgeb.
Ausgleichsflächen	<input type="checkbox"/> Biosphärenreservat	<input type="checkbox"/> Nationalpark	<input type="checkbox"/>
NSG / ND / LSG			
FFH-GEBIET			
Wasserschutzgebiet			

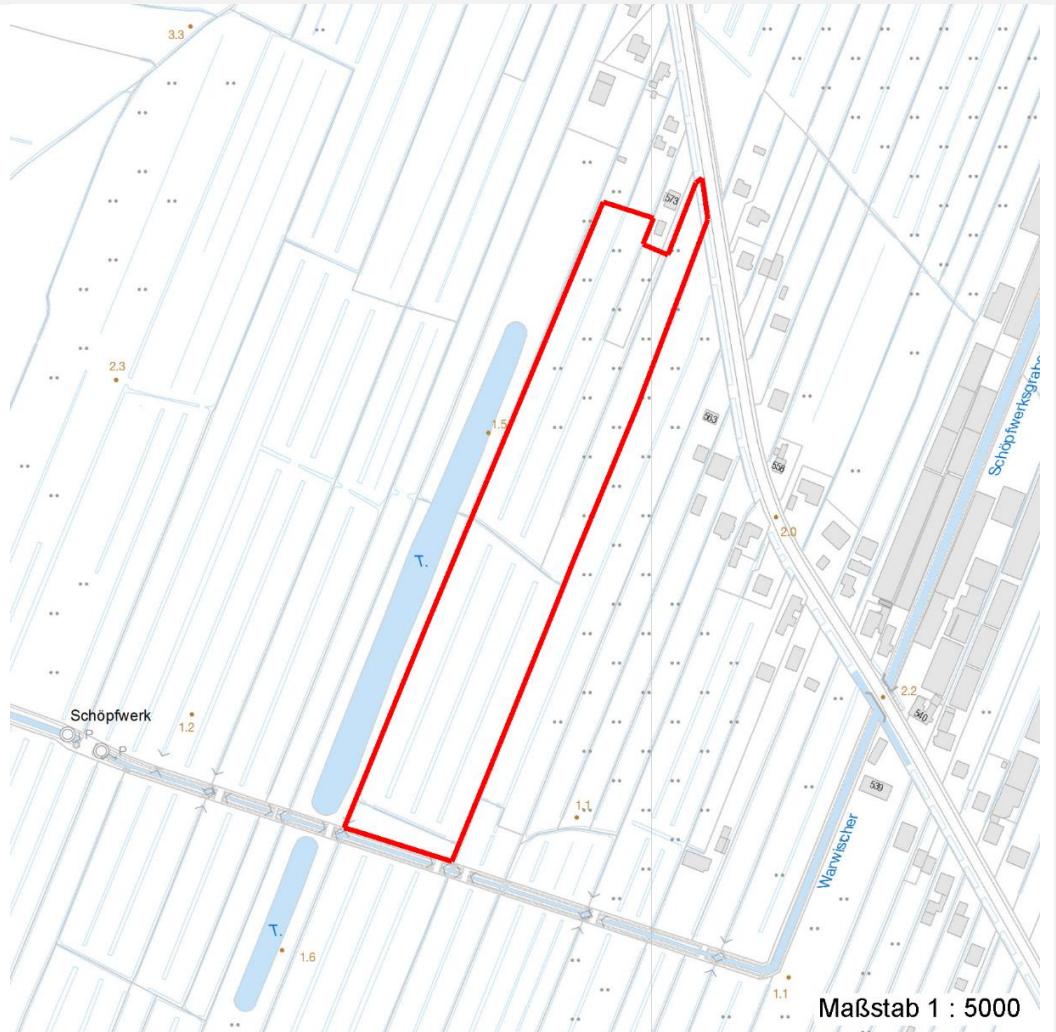
Erhebungsbogen

B

Projekt	Biotopkartierung Hamburg	Interne Nr.	51187
		DK5 DK5-GK	7420 7422
		DK5 - Name	Warwischer
Handlungsbedarf	Nein	Biotop-Nr. alt	62 118
Bearbeitung	PRO	Kartierung	27.10.2005
Räumliche Abbildung	Fläche	Fläche / Länge [m²/m]	34651,3943
Anzahl Abschnitte	1	Breite (lineare Abb.) [m]	

Räumliche Lage

Karte



Weitere Erhebungsbögen

Interne Nr.	Interne Nr. Zuordnung	DK5	Biotop-Nr.	Kartierung	Zuordnung	DK5 (GK)	Biotop-Nr. (alt)
51187	78333	7420	62	09.11.2012	K	7422	118
51187	78468	7420	153	01.09.2012	N	7422	10033
51187	78496	7420	182	01.09.2012	N	7422	10062
51187	51156	7420	24	10.09.1997	<	7422	59
51187	51395	7420	273	10.09.1997	>	7422	61
51187	51397	7420	275	10.09.1997	<	7422	63

Zuordnung: N = nachfolgende Kartierung, K = weitere Kartierungen (zeitlich vorher oder nachher)

Foto

Interne Nr.	Index	Dateiname	Aufnahmerichtung
7126	0	7420_62_271005_1.JPG	N
7127	0	7420_62_271005_2.JPG	NW

Projekt	Biotopkartierung Hamburg	Interne Nr.	51187
		DK5 DK5-GK	7420 7422
Handlungsbedarf	Nein	DK5 - Name	Warwisch
Bearbeitung	PRO	Biotop-Nr. alt	62 118
Räumliche Abbildung	Fläche	Kartierung	27.10.2005
Anzahl Abschnitte	1	Fläche / Länge [m²/m]	34651,3943
		Breite (lineare Abb.) [m]	

Weitere Angaben

Merkmal	Wert
Auswertung	
Wertgesichtspunkte	Artenreich Charakteristisches Relief Bedeutung für das Landschaftsbild Vorkommen seltener Pflanzen Teil eines größeren Biotopkomplexes Naturnahes Element in beeinträchtigter Umgebung Landschaftstypischer Biotop Bestandteil der historischen Kulturlandschaft Bedeutung für den Biotopverbund Bedeutung für das Naturerleben Strukturvielfalt
zoologisch bedeutsame Strukturen	Kleingewässer Spinnennetze Dichte spontane Gebüsche Blütenreiche Fluren
Bedeutung für Tiergruppe	Blütenbesuchende Insekten Tagfalter Großsäuger Heuschrecken Libellen Amphibien Wassergebundene Insekten Vögel Spinnen Mollusken Wirbellose, sonstige
Maßnahmen	Kleinsäuger Zweischnitt-Wiesennutzung - 4.2 keine oder nur extensive Düngung - 4.9 Wasserstand anheben, Flächen vernässen - 4.13

Erhebungsbogen

B

Projekt	Biotopkartierung Hamburg		Interne Nr.	51187
			DK5 DK5-GK	7420 7422
Handlungsbedarf	Nein		DK5 - Name	Warwisch
Bearbeitung	PRO	Kopie	Nein	Biotop-Nr. alt
Räumliche Abbildung	Fläche			62 118
Anzahl Abschnitte	1			Kartierung
				27.10.2005
				Fläche / Länge [m²/m]
				34651,3943
				Breite (lineare Abb.) [m]

Foto

Fotodatei	7420_62_271005_1.JPG	Fotodatei	7420_62_271005_2.JPG
Bildbeschreibung	mittlerer Bereich (weiteres Foto von Norden bei Biotop 119)	Bildbeschreibung	im Süden
Aufnahmerichtung	N	Aufnahmerichtung	NW



Teilflächenbeschreibung

Teilflächentyp		Teilflächen-Nr.	1
Biotoptyp	Seggen-, binsen- und hochstaudenreiche Nasswiese (2000)	Biotoptyp	GN
- Zusatz	Brache, keine Nutzung (b)	- gesetzl. Grundl.	
FFH-LRT	kein Lebensraumtyp nach FFH-Richtlinie	FFH-LRT	kein LRT
Beschreibung		Entw.potential LRT	
		Hauptfläche	Ja
		Flächenanteil	65 %
		FFH-Unters.Fläche	Nein
		Saatgutfläche	Nein

Weitere Angaben

Merkmal	Wert
Boden	
Feuchte	8 - naß
Stickstoffgehalt	6 - mäßig stickstoffarm bis stickstoffreich
Standort, Relief	
Zusätze - Btyp	re - Beetrelief (mit Gruppen)
Veg. - Soziologie	
BfN Schlüssel	27.0.01.01 - Phragmites australis (Röhrichte wenig bewegter Gewässer) 30.0.01 - Molinietales caeruleae (Feuchtwiesen)

Erhebungsbogen

B

Projekt	Biotopkartierung Hamburg		Interne Nr.	51187
			DK5 DK5-GK	7420 7422
Handlungsbedarf	Nein		DK5 - Name	Warwisch
Bearbeitung	PRO	Kopie	Nein	Biotop-Nr. alt
Räumliche Abbildung	Fläche			62 118
Anzahl Abschnitte	1			Kartierung
				27.10.2005
				Fläche / Länge [m²/m]
				34651,3943
				Breite (lineare Abb.) [m]

Zeigerwerte der Pflanzenartenliste (Auswertung)

Standort	Belichtung	halbsonnig	7,5
Boden	Feuchte	naß	7,6
	Stickstoff (N)	mäßig stickstoffarm bis stickstoffreich	5,8
	Reaktion	schwach sauer	5,6
Vegetation	Mahdverträglichkeit	schnittempfindlich bis mäßig schnittverträglich	3,9
Zeigerwerte	Futterwert	sehr geringwertiges Futter	2,5
	Wechselfeuchteanzeiger		3
	Giftpflanzen		1
	Überschw.anzeiger		2

Pflanzenartenliste

Gruppe / Pflanzenart	MS	M	W	Vs	St	PA	Ph	Sz	VS	V	G	cf	§	Rote Liste			
														HH	ND	SH	D
Tracheobionta (Gefäßpflanzen)																	
Agrostis capillaris (Rotes Straußgras)	7	w		-													
Agrostis stolonifera (Ausläufer-Straußgras)	7	X		-													
Anthriscus sylvestris (Wiesen-Kerbel)	7	w		-													
Betula pendula (Hänge-Birke)	7	w		B1													
Betula pendula (Hänge-Birke)	7	z		K1													
Calamagrostis canescens (Sumpf-Reitgras)	7	X		-													
Calamagrostis epigejos (Land-Reitgras)	7	l		-													
Carex acuta (Schlank-Segge)	7	X		-											V		
Carex spec. (Segge)	7	X		-													
Cirsium arvense (Acker-Kratzdistel)	7	z		-													
Cirsium palustre (Sumpf-Kratzdistel)	7	z		-													
Dactylis glomerata (Wiesen-Knäuelgras)	7	X		-													
Epilobium angustifolium (Schmalblättriges Weidenröschen)	7	X		-													
Equisetum palustre (Sumpf-Schachtelhalm)	7	X		-													
Glyceria maxima (Wasser-Schwaden)	7	l		-													
Hypericum perforatum (Echtes Johanniskraut)	7	l		-													
Juncus effusus (Flatter-Binse)	7	h		-													
Phalaris arundinacea (Rohr-Glanzgras)	7	l		-													
Phleum pratense (Wiesen-Lieschgras)	7	X		-													
Phragmites australis (Schilf)	7	l		-													
Poa trivialis (Gewöhnliches Rispengras)	7	X		-													
Rumex acetosa (Großer Sauerampfer)	7	X		-													
Sparganium erectum (Ästiger Igelkolben)	7	X		-													
Urtica dioica (Große Brennessel)	7	w		-													
														Anzahl Rote Liste Arten		1	
														Anzahl Arten		23	

MS: Mengensystem; M: Mengenangabe, W: Bewertung der Art (FFH-Monitoring), Vs: Vegetationsschicht, St: Status, PA: Autor Phänologie; Ph: Phänologie, Sz: Soziabilität, VS: Vitalitätssystem; V: Vitalität, G: Geschlecht, cf: unsichere Bestimmung, §: Schutz nach BNatSchG, HH: Rote Liste Hamburg, Nds: Rote Liste Niedersachsen, SH: Rote Liste Schleswig-Holstein, D: Rote Liste Deutschland

Erhebungsbogen

B

Projekt	Biotopkartierung Hamburg		Interne Nr.	51187
			DK5 DK5-GK	7420 7422
Handlungsbedarf	Nein		DK5 - Name	Warwisch
Bearbeitung	PRO	Kopie Nein	Biotop-Nr. alt	62 118
Räumliche Abbildung	Fläche		Kartierung	27.10.2005
Anzahl Abschnitte	1		Fläche / Länge [m²/m]	34651,3943
			Breite (lineare Abb.) [m]	

Teilflächenbeschreibung

Teilflächentyp		Teilflächen-Nr.	2
Biotoptyp	Röhricht (2000)	Biotoptyp	NR
- Zusatz		- gesetzl. Grundl.	
FFH-LRT	kein Lebensraumtyp nach FFH-Richtlinie	FFH-LRT	kein LRT
Beschreibung		Entw.potential LRT	
		Hauptfläche	
		Flächenanteil	25 %
		FFH-Unters.Fläche	Nein
		Saatgutfläche	Nein

Zeigerwerte der Pflanzenartenliste (Auswertung)

Standort	Belichtung	halbsonnig	7
Boden	Feuchte	zeitweise wasserüberstaut	9,6
	Stickstoff (N)	mäßig stickstoffarm bis stickstoffreich	5,9
	Reaktion	schwach sauer	6,3
Vegetation	Mahdverträglichkeit	schnittempfindlich (nur Herbstschnitt vertragend)	3,1
Zeigerwerte	Futterwert	fast wertloses Futter	1,2
	Wechselfeuchteanzeiger		2
	Giftpflanzen		2
	Überschw.anzeiger		4

Pflanzenartenliste

Gruppe / Pflanzenart	MS	M	W	Vs	St	PA	Ph	Sz	VS	V	G	cf	§	Rote Liste			
														HH	ND	SH	D
Tracheobionta (Gefäßpflanzen)																	
Alisma plantago-aquatica (Gewöhnlicher Froschlöffel)	7	X		-													
Alnus glutinosa (Schwarz-Erle)	7	X		S													
Calamagrostis canescens (Sumpf-Reitgras)	7	X		-													
Cardamine pratensis agg. (Artengruppe Wiesen-Schaumkraut)	7	X		-											V		
Carex acuta (Schlank-Segge)	7	X		-											V		
Carex spec. (Segge)	7	X		-													
Epilobium palustre (Sumpf-Weidenröschen)	7	X		-										V	V		
Galium palustre (Sumpf-Labkraut)	7	X		-													
Glyceria maxima (Wasser-Schwaden)	7	X		-													
Hydrocharis morsus-ranae (Froschbiß)	7	X		-										V	V V		
Lemna gibba (Bucklige Wasserlinse)	7	X		-													
Lemna minor (Kleine Wasserlinse)	7	X		-													
Lythrum salicaria (Blut-Weiderich)	7	X		-													
Rumex hydrolapathum (Fluss-Ampfer)	7	X		-													
Salix cinerea (Grau-Weide)	7	X		S													
Salix spec. (Weide)	7	X		S													
Typha latifolia (Breitblättriger Rohrkolben)	7	X		-													

Erhebungsbogen

B

Projekt	Biotopkartierung Hamburg		Interne Nr.	51187
			DK5 DK5-GK	7420 7422
Handlungsbedarf	Nein		DK5 - Name	Warwisch
Bearbeitung	PRO	Kopie	Nein	Biotop-Nr. alt
Räumliche Abbildung	Fläche			62 118
Anzahl Abschnitte	1			Kartierung
				27.10.2005
				Fläche / Länge [m²/m]
				34651,3943
				Breite (lineare Abb.) [m]

Pflanzenartenliste

Gruppe / Pflanzenart	MS	M	W	Vs	St	PA	Ph	Sz	VS	V	G	cf	§	Rote Liste			
														HH	ND	SH	D
Anzahl Rote Liste Arten														2	3	2	
Anzahl Arten														17			

MS: Mengensystem; M: Mengenangabe, W: Bewertung der Art (FFH-Monitoring), Vs: Vegetationsschicht, St: Status, PA: Autor Phänologie; Ph: Phänologie, Sz: Soziabilität, VS: Vitalitätssystem; V: Vitalität, G: Geschlecht, cf: unsichere Bestimmung, §: Schutz nach BNatSchG, HH: Rote Liste Hamburg, Nds: Rote Liste Niedersachsen, SH: Rote Liste Schleswig-Holstein, D: Rote Liste Deutschland

Teilflächenbeschreibung

Teilflächentyp		Teilflächen-Nr.	3
Biotoptyp	Graben mittlerer Nährstoffgehalte mit Stillgewässercharakter (2000)	Biotoptyp	FGM
- Zusatz	Wasserlinsen-Typ (gl)	- gesetzl. Grundl.	
FFH-LRT		FFH-LRT	
Beschreibung		Entw.potential LRT	
		Hauptfläche	
		Flächenanteil	10 %
		FFH-Unters.Fläche	Nein
		Saatgutfläche	Nein

Weitere Angaben

Merkmal	Wert
Standort, Relief	
Zusätze - Btyp	gx - (Grau-)Weiden-Typ * - Bedeutung als Lebensraum gefährdeter Arten

Teilflächenbeschreibung

Teilflächentyp		Teilflächen-Nr.	4
Biotoptyp	Wasserschwaden-Röhricht (2000)	Biotoptyp	NRW
- Zusatz		- gesetzl. Grundl.	
FFH-LRT	kein Lebensraumtyp nach FFH-Richtlinie	FFH-LRT	kein LRT
Beschreibung		Entw.potential LRT	
		Hauptfläche	
		Flächenanteil	0 %
		FFH-Unters.Fläche	Nein
		Saatgutfläche	Nein

Projekt	Biotopkartierung Hamburg	Interne Nr.	51187
		DK5 DK5-GK	7420 7422
Handlungsbedarf	Nein	DK5 - Name	Warwisch
Bearbeitung	PRO	Biotop-Nr. alt	62 118
Räumliche Abbildung	Fläche	Kartierung	27.10.2005
Anzahl Abschnitte	1	Fläche / Länge [m²/m]	34651,3943
		Breite (lineare Abb.) [m]	

Teilflächenbeschreibung

Teilflächentyp		Teilflächen-Nr.	5
Biotoptyp	Sonstiges Röhricht (2000)	Biotoptyp	NRZ
- Zusatz		- gesetzl. Grundl.	
FFH-LRT	kein Lebensraumtyp nach FFH-Richtlinie	FFH-LRT	kein LRT
Beschreibung		Entw.potential LRT	
		Hauptfläche	
		Flächenanteil	0 %
		FFH-Unters.Fläche	Nein
		Saatgutfläche	Nein

Teilflächenbeschreibung

Teilflächentyp		Teilflächen-Nr.	6
Biotoptyp	Rohrglanzgras-Röhricht (2000)	Biotoptyp	NRG
- Zusatz		- gesetzl. Grundl.	
FFH-LRT	kein Lebensraumtyp nach FFH-Richtlinie	FFH-LRT	kein LRT
Beschreibung		Entw.potential LRT	
		Hauptfläche	
		Flächenanteil	0 %
		FFH-Unters.Fläche	Nein
		Saatgutfläche	Nein

Teilflächenbeschreibung

Teilflächentyp		Teilflächen-Nr.	7
Biotoptyp	Schilf-Röhricht (2000)	Biotoptyp	NRS
- Zusatz		- gesetzl. Grundl.	
FFH-LRT	kein Lebensraumtyp nach FFH-Richtlinie	FFH-LRT	kein LRT
Beschreibung		Entw.potential LRT	
		Hauptfläche	
		Flächenanteil	0 %
		FFH-Unters.Fläche	Nein
		Saatgutfläche	Nein