

# Erhebungsbogen

**B**

<b>Projekt</b>	Biotopkartierung Hamburg		<b>Interne Nr.</b>	51240
			<b>DK5   DK5-GK</b>	<b>7420</b> 7422
<b>Handlungsbedarf</b>	Nein		<b>DK5 - Name</b>	Warwisch
<b>Bearbeitung</b>	PRO	<b>Kopie</b> Nein	<b>Biotop-Nr.   alt</b>	<b>59</b> 113
<b>Räumliche Abbildung</b>	Fläche		<b>Kartierung</b>	18.10.2005
<b>Anzahl Abschnitte</b>	1		<b>Fläche / Länge [m²/m]</b>	17413,9756
			<b>Breite (lineare Abb.) [m]</b>	

**Gesetzlicher Schutz** § 30 (2) 2.5 Binsen- und seggenreiche Nasswiesen **Schutz nur teilweise** Ja

<b>Gesamtbewertung</b>	6	Wertvoll
– <b>Alter</b>	6	Biotop mittleren Alters, 50 bis 100 Jahre
– <b>Belastungsgrad</b>	5	Flächenhaft mittlere oder örtlich starke Belastung
– <b>Ökolog. Funktion</b>	7	Sehr hohe Bedeutung in einem Biotopkomplex, für den lokalen Biotopverbund oder als Puffer
– <b>Seltenheit</b>	6	Seltener Biotoptyp, ohne seltene oder bedrohte Pflges., ungesättigtes Artenspektrum, reliktsche RL-Arten

## Bestandsbeschreibung

Einschüriges oder jüngst brachgefallenes Grünland.

Die 2 westlichen Beete weisen ein Gemenge von Frisch- und Feuchtwiesenarten auf (Teilfl. 1)

Die beiden östlichen Beete sind feuchter und auch etwas nährstoffärmer (Teilfl. 2) und haben eine eindeutige Feuchtwiesenvegetation. Die Artenzahl ist hier höher. Dieser Bereich ist nach HmbNatschG geschützt.

Beide Flächen sind reich an Sauerampfer (Großer oder Straußblütiger) und am viehgiftigen Sumpfschachtelhalm. Das Mahdgut war teilweise liegengelassen worden.

Von Norden und entlang der Gräben breitet sich Gehölz aus, das die Beete teilweise stark einengt. Dieses ist in dieser Kartierung versuchsweise kartografisch dargestellt.

Die Gräben in Teilbereich 1 sind weitgehend verlandet, teilweise bultig-pfuhlig. Das bedroht Sumpf-Weidenröschen kommt (noch) vor.

In Teilbereich 2 sind die Gräben teils verlandet, teils bultig-pfuhlig, teils mit flachem Wasser, das dann vollständig von höheren Pflanzen durchwachsen ist. Graben 56.0 der Vorkartierung ist durchgehend bultig. Sie können bis 4m breit sein.

Das spricht für ehemalige Weidenutzung. Hier kommen 3 Rote-Liste-Arten vor: Merk, Sumpfdotterblume, Kalla.

Der östlich-begrenzende Graben ist als Biotop 116 gesondert kartiert.

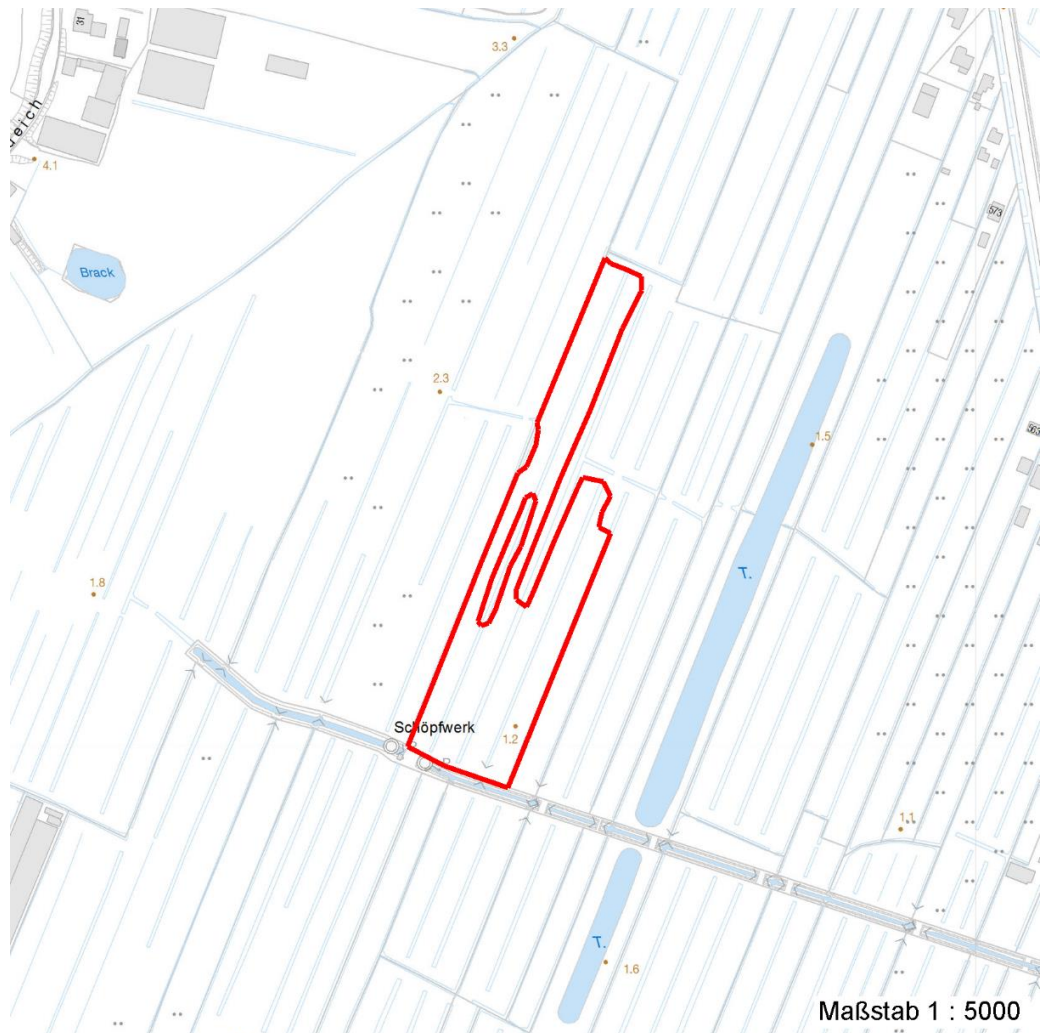
## Vorkommen an Biotoptypen

1	TF	Typ	HF	F.Anteil
2	BTYP	Biotoptyp		- gesetzl. Grundl.
3	Zusatz	Zusatz zum Biotoptypen		
4	LRT	Lebensraumtyp		
1	1		Ja	70 %
2	GF	Sonstiges Feucht- und Nassgrünland (2000)		
3	re	Beetrelief (mit Gruppen) (re)		
4	kein LRT	kein Lebensraumtyp nach FFH-Richtlinie		
1	2			30 %
2	GM	Artenreiches Grünland frischer bis mäßig trockener Standorte (2000)		
4	kein LRT	kein Lebensraumtyp nach FFH-Richtlinie		
1	3			0 %
2	FG	Graben mit Stillgewässercharakter (2000)		
3	*	Bedeutung als Lebensraum gefährdeter Arten (*)		
1	4			3 %
2	XXX	Zuordnung eines Biotoptyps fehlt! (2000)		

<b>Projekt</b>	Biotopkartierung Hamburg	<b>Interne Nr.</b>	51240
		<b>DK5   DK5-GK</b>	<b>7420</b> 7422
		<b>DK5 - Name</b>	Warwisch
<b>Handlungsbedarf</b>	Nein	<b>Biotop-Nr.   alt</b>	<b>59</b> 113
<b>Bearbeitung</b>	PRO	<b>Kartierung</b>	18.10.2005
<b>Räumliche Abbildung</b>	Fläche	<b>Fläche / Länge [m<sup>2</sup>/m]</b>	17413,9756
<b>Anzahl Abschnitte</b>	1	<b>Breite (lineare Abb.) [m]</b>	

## Räumliche Lage

<b>Lagebeschreibung</b>	Zwischen Warwischer Hinterdeich und Süderquerweg		
<b>Nachbarnutzung/en</b>	Grünland, Gehölz		
<b>Rechtswert (X)</b>	574696	<b>Hochwert (Y)</b>	5921115
<b>Bezirk</b>	Bergedorf	<b>Naturraum</b>	Vier- und Marschlande (673.10)
<b>Stadtteil (OT-Nr.)</b>	Kirchwerder (607)	<b>Gemarkung</b>	Kirchwerder (607)
<b>Digitaler Grünplan</b>	<input type="checkbox"/> Hafengesamtgebiet	<input type="checkbox"/> Ramsargebiet	<input type="checkbox"/> EG-Vogelschutzgeb.
<b>Ausgleichsflächen</b>	<input type="checkbox"/> Biosphärenreservat	<input type="checkbox"/> Nationalpark	<input type="checkbox"/>
<b>NSG / ND / LSG</b>			
<b>FFH-GEBIET</b>			
<b>Wasserschutzgebiet</b>			
<b>Karte</b>			



## Weitere Erhebungsbögen

Interne Nr.	Interne Nr. Zuordnung	DK5	Biotop-Nr.	Kartierung	Zuordnung	DK5 (GK)	Biotop-Nr. (alt)
51240	78329	7420	59	09.11.2012	K	7422	113
51240	78420	7420	109	09.11.2012	N	7422	235
51240	51166	7420	21	09.09.1997	<	7422	50

# Erhebungsbogen

**B**

<b>Projekt</b>	Biotopkartierung Hamburg		<b>Interne Nr.</b>	51240
			<b>DK5   DK5-GK</b>	<b>7420</b> 7422
<b>Handlungsbedarf</b>	Nein		<b>DK5 - Name</b>	Warwisch
<b>Bearbeitung</b>	PRO	<b>Kopie</b> Nein	<b>Biotop-Nr.   alt</b>	<b>59</b> 113
<b>Räumliche Abbildung</b>	Fläche		<b>Kartierung</b>	18.10.2005
<b>Anzahl Abschnitte</b>	1		<b>Fläche / Länge [m<sup>2</sup>/m]</b>	17413,9756
			<b>Breite (lineare Abb.) [m]</b>	

## Weitere Erhebungsbögen

Interne Nr.	Interne Nr. Zuordnung	DK5	Biotop-Nr.	Kartierung	Zuordnung	DK5 (GK)	Biotop-Nr. (alt)
51240	51392	7420	270	22.09.1997	/	7422	56

Zuordnung: N = nachfolgende Kartierung, K = weitere Kartierungen (zeitlich vorher oder nachher)

## Foto

Interne Nr.	Index	Dateiname	Aufnahmerichtung
6708	0	7420_59_181005_1.JPG	NNW
6709	0	7420_59_181005_2.JPG	NNW

## Weitere Angaben

**Merkmal** **Wert**

### Auswertung

Gefährdung / Einflüsse	Mahdgut liegengeblieben Entwässerung Unternutzung
Wertgesichtspunkte	Artenreich Strukturvielfalt Landschaftstypischer Biotop Charakteristisches Relief Bestandteil der historischen Kulturlandschaft Bedeutung für den Biotopverbund Bedeutung für das Landschaftsbild Vorkommen seltener Pflanzen Teil eines größeren Biotopkomplexes
Bedeutung für Tiergruppe	Großsäuger Tagfalter Insekten, allgemein Kleinsäuger Amphibien
Maßnahmen	Erhaltung der Gräben - 4.22 Zweischnitt-Wiesennutzung - 4.2 Wasserstand anheben, Flächen vernässen - 4.13 Mahdgut entfernen. Evtl 2. Schnitt im Herbst.

# Erhebungsbogen

**B**

<b>Projekt</b>	Biotopkartierung Hamburg		<b>Interne Nr.</b>	51240
			<b>DK5   DK5-GK</b>	<b>7420</b> 7422
<b>Handlungsbedarf</b>	Nein		<b>DK5 - Name</b>	Warwisch
<b>Bearbeitung</b>	PRO	<b>Kopie</b>	Nein	<b>Biotop-Nr.   alt</b>
<b>Räumliche Abbildung</b>	Fläche			<b>59</b> 113
<b>Anzahl Abschnitte</b>	1			<b>Kartierung</b>
				18.10.2005
				<b>Fläche / Länge [m<sup>2</sup>/m]</b>
				17413,9756
				<b>Breite (lineare Abb.) [m]</b>

## Foto

<b>Fotodatei</b>	7420_59_181005_1.JPG	<b>Fotodatei</b>	7420_59_181005_2.JPG
<b>Bildbeschreibung</b>	Teilfl. 2	<b>Bildbeschreibung</b>	Teilfl.1
<b>Aufnahmerichtung</b>	NNW	<b>Aufnahmerichtung</b>	NNW



## Teilflächenbeschreibung

<b>Teilflächentyp</b>		<b>Teilflächen-Nr.</b>	1
<b>Biotoptyp</b>	Sonstiges Feucht- und Nassgrünland (2000)	<b>Biotoptyp</b>	GF
<b>- Zusatz</b>	Beetrelief (mit Gruppen) (re)	<b>- gesetzl. Grundl.</b>	
<b>FFH-LRT</b>	kein Lebensraumtyp nach FFH-Richtlinie	<b>FFH-LRT</b>	kein LRT
<b>Beschreibung</b>		<b>Entw.potential LRT</b>	
		<b>Hauptfläche</b>	Ja
		<b>Flächenanteil</b>	70 %
		<b>FFH-Unters.Fläche</b>	Nein
		<b>Saatgutfläche</b>	Nein

## Weitere Angaben

Merkmal	Wert
<b>Boden</b>	
Feuchte	6 - mäßig feucht und wechselfeucht
Stickstoffgehalt	5 - mäßig stickstoffarm
<b>Standort, Relief</b>	
Zusätze - Btyp	v - Verbuschung, spontanes Gehölzaufkommen
<b>Veg. - Soziologie</b>	
BfN Schlüssel	30.0.01 - Molinietalia caeruleae (Feuchtwiesen) 30.0.02 - Arrhenatheretalia (Gedüngte Frischwiesen und -weiden)

# Erhebungsbogen

**B**

<b>Projekt</b>	Biotopkartierung Hamburg	<b>Interne Nr.</b>	51240
		<b>DK5   DK5-GK</b>	<b>7420</b> 7422
<b>Handlungsbedarf</b>	Nein	<b>DK5 - Name</b>	Warwisch
<b>Bearbeitung</b>	PRO	<b>Biotop-Nr.   alt</b>	<b>59</b> 113
<b>Räumliche Abbildung</b>	Fläche	<b>Kartierung</b>	18.10.2005
<b>Anzahl Abschnitte</b>	1	<b>Fläche / Länge [m<sup>2</sup>/m]</b>	17413,9756
		<b>Breite (lineare Abb.) [m]</b>	

## Zeigerwerte der Pflanzenartenliste (Auswertung)

<b>Standort</b>	<b>Belichtung</b>	halbsonnig	6,8
<b>Boden</b>	<b>Feuchte</b>	mäßig feucht und wechselfeucht	6
	<b>Stickstoff (N)</b>	mäßig stickstoffarm	5,4
	<b>Reaktion</b>	schwach sauer	5,5
<b>Vegetation</b>	<b>Mahdverträglichkeit</b>	mäßig bis gut schnittverträglich (erster Schnitt nicht vor Mitte Juni)	6,2
<b>Zeigerwerte</b>	<b>Futterwert</b>	mäßige Futterqualität	3,9
	<b>Wechselfeuchteanzeiger</b>		2
	<b>Giftpflanzen</b>		1
	<b>Überschw.anzeiger</b>		0

## Pflanzenartenliste

Gruppe / Pflanzenart	MS	M	W	Vs	St	PA	Ph	Sz	VS	V	G	cf	§	Rote Liste			
														HH	ND	SH	D
<b>Tracheobionta (Gefäßpflanzen)</b>																	
Alopecurus pratensis (Wiesen-Fuchsschwanz)	7	X		-													
Anthriscus sylvestris (Wiesen-Kerbel)	7	w		-													
Arrhenatherum elatius (Glatthafer)	7	X		-													
Carex hirta (Behaarte Segge)	7	l		-													
Cirsium arvense (Acker-Kratzdistel)	7	w		-													
Dactylis glomerata (Wiesen-Knäuelgras)	7	X		-													
Equisetum palustre (Sumpf-Schachtelhalm)	7	X		-													
Festuca rubra (Rot-Schwingel)	7	X		-													
Holcus lanatus (Wolliges Honiggras)	7	X		-													
Juncus effusus (Flatter-Binse)	7	X		-													
Phleum pratense (Wiesen-Lieschgras)	7	X		-													
Plantago lanceolata (Spitz-Wegerich)	7	l		-													
Potentilla anserina (Gänse-Fingerkraut)	7	w		-													
Ranunculus acris (Scharfer Hahnenfuß)	7	X		-													
Rumex spec. (Ampfer)	7	h		-													
Vicia cracca (Vogel-Wicke)	7	X		-													
										<b>Anzahl Rote Liste Arten</b>							
										<b>Anzahl Arten</b>		16					

MS: Mengensystem; M: Mengenangabe, W: Bewertung der Art (FFH-Monitoring), Vs: Vegetationsschicht, St: Status, PA: Autor Phänologie; Ph: Phänologie, Sz: Soziabilität, VS: Vitalitätssystem; V: Vitalität, G: Geschlecht, cf: unsichere Bestimmung, §: Schutz nach BNatSchG, HH: Rote Liste Hamburg, Nds: Rote Liste Niedersachsen, SH: Rote Liste Schleswig-Holstein, D: Rote Liste Deutschland

## Teilflächenbeschreibung

<b>Teilflächentyp</b>		<b>Teilflächen-Nr.</b>	2
<b>Biotoptyp</b>	Artenreiches Grünland frischer bis mäßig trockener Standorte (2000)	<b>Biotoptyp</b>	GM
- <b>Zusatz</b>		- <b>gesetzl. Grundl.</b>	
<b>FFH-LRT</b>	kein Lebensraumtyp nach FFH-Richtlinie	<b>FFH-LRT</b>	kein LRT
<b>Beschreibung</b>		<b>Entw.potential LRT</b>	
		<b>Hauptfläche</b>	
		<b>Flächenanteil</b>	30 %
		<b>FFH-Unters.Fläche</b>	Nein
		<b>Saatgutfläche</b>	Nein

# Erhebungsbogen

**B**

<b>Projekt</b>	Biotopkartierung Hamburg	<b>Interne Nr.</b>	51240
		<b>DK5   DK5-GK</b>	<b>7420</b> 7422
<b>Handlungsbedarf</b>	Nein	<b>DK5 - Name</b>	Warwisch
<b>Bearbeitung</b>	PRO	<b>Biotop-Nr.   alt</b>	<b>59</b> 113
<b>Räumliche Abbildung</b>	Fläche	<b>Kartierung</b>	18.10.2005
<b>Anzahl Abschnitte</b>	1	<b>Fläche / Länge [m<sup>2</sup>/m]</b>	17413,9756
		<b>Breite (lineare Abb.) [m]</b>	

## Weitere Angaben

Merkmal	Wert
<b>Boden</b>	
Feuchte	6 - mäßig feucht und wechselfeucht
Stickstoffgehalt	5 - mäßig stickstoffarm
<b>Veg. - Soziologie</b>	
BfN Schlüssel	30.0.01 - Molinietalia caeruleae (Feuchtwiesen)

## Zeigerwerte der Pflanzenartenliste (Auswertung)

<b>Standort</b>	<b>Belichtung</b>	halbsonnig	6,9
<b>Boden</b>	<b>Feuchte</b>	mäßig feucht und wechselfeucht	6,2
	<b>Stickstoff (N)</b>	mäßig stickstoffarm	5
	<b>Reaktion</b>	mäßig sauer	4,5
<b>Vegetation</b>	<b>Mahdverträglichkeit</b>	mäßig schnittverträglich (erster Schnitt nicht vor 1. Juli)	5
<b>Zeigerwerte</b>	<b>Futterwert</b>	mäßige Futterqualität	3,5
	<b>Wechselfeuchteanzeiger</b>		3
	<b>Giftpflanzen</b>		1
	<b>Überschw.anzeiger</b>		1

## Pflanzenartenliste

Gruppe / Pflanzenart	MS	M	W	Vs	St	PA	Ph	Sz	VS	V	G	cf	Rote Liste						
													§	HH	ND	SH	D		
<b>Tracheobionta (Gefäßpflanzen)</b>																			
Agrostis canina (Hunds-Straußgras)	7	w		-											3		3		
Agrostis capillaris (Rotes Straußgras)	7	X		-															
Alopecurus pratensis (Wiesen-Fuchsschwanz)	7	X		-															
Calamagrostis epigejos (Land-Reitgras)	7	I		-															
Carex hirta (Behaarte Segge)	7	X		-															
Carex spec. (Segge)	7	I		-															
Cerastium holosteoides (Gewöhnliches Hornkraut)	7	X		-															
Cirsium palustre (Sumpf-Kratzdistel)	7	w		-															
Dactylis glomerata (Wiesen-Knäuelgras)	7	X		-															
Equisetum palustre (Sumpf-Schachtelhalm)	7	w		-															
Festuca rubra (Rot-Schwingel)	7	X		-															
Holcus lanatus (Wolliges Honiggras)	7	h		-															
Juncus effusus (Flatter-Binse)	7	z		-															
Lathyrus pratensis (Wiesen-Platterbse)	7	X		-															
Lysimachia vulgaris (Gewöhnlicher Gilbweiderich)	7	w		-															
Persicaria amphibia (Wasser-Knöterich)	7	X		-															
Phleum pratense (Wiesen-Lieschgras)	7	X		-															
Poa palustris (Sumpf-Rispengras)	7	X		-															
Populus tremula (Zitter-Pappel)	7	I		-															
Ranunculus acris (Scharfer Hahnenfuß)	7	X		-															
Rumex spec. (Ampfer)	7	X		-															
Vicia cracca (Vogel-Wicke)	7	X		-															

# Erhebungsbogen

**B**

<b>Projekt</b>	Biotopkartierung Hamburg	<b>Interne Nr.</b>	51240
		<b>DK5   DK5-GK</b>	<b>7420</b> 7422
		<b>DK5 - Name</b>	Warwisch
<b>Handlungsbedarf</b>	Nein	<b>Biotop-Nr.   alt</b>	<b>59</b> 113
<b>Bearbeitung</b>	PRO	<b>Kartierung</b>	18.10.2005
<b>Räumliche Abbildung</b>	Fläche	<b>Fläche / Länge [m<sup>2</sup>/m]</b>	17413,9756
<b>Anzahl Abschnitte</b>	1	<b>Breite (lineare Abb.) [m]</b>	

## Pflanzenartenliste

Gruppe / Pflanzenart	MS	M	W	Vs	St	PA	Ph	Sz	VS	V	G	cf	§	Rote Liste			
														HH	ND	SH	D
<b>Anzahl Rote Liste Arten</b>														1		1	
<b>Anzahl Arten</b>														22			

MS: Mengensystem; M: Mengenangabe, W: Bewertung der Art (FFH-Monitoring), Vs: Vegetationsschicht, St: Status, PA: Autor Phänologie; Ph: Phänologie, Sz: Soziabilität, VS: Vitalitätssystem; V: Vitalität, G: Geschlecht, cf: unsichere Bestimmung, §: Schutz nach BNatSchG, HH: Rote Liste Hamburg, Nds: Rote Liste Niedersachsen, SH: Rote Liste Schleswig-Holstein, D: Rote Liste Deutschland

## Teilflächenbeschreibung

<b>Teilflächentyp</b>		<b>Teilflächen-Nr.</b>	3
<b>Biotoptyp</b>	Graben mit Stillgewässercharakter (2000)	<b>Biotoptyp</b>	FG
- <b>Zusatz</b>	Bedeutung als Lebensraum gefährdeter Arten (*)	- <b>gesetzl. Grundl.</b>	
<b>FFH-LRT</b>		<b>FFH-LRT</b>	
<b>Beschreibung</b>		<b>Entw.potential LRT</b>	
		<b>Hauptfläche</b>	
		<b>Flächenanteil</b>	0 %
		<b>FFH-Unters.Fläche</b>	Nein
		<b>Saatgutfläche</b>	Nein

## Zeigerwerte der Pflanzenartenliste (Auswertung)

<b>Standort</b>	<b>Belichtung</b>	halbsonnig	7,2
<b>Boden</b>	<b>Feuchte</b>	sehr naß	8,7
	<b>Stickstoff (N)</b>	stickstoffreich	6,6
	<b>Reaktion</b>	schwach sauer	6,3
<b>Vegetation</b>	<b>Mahdverträglichkeit</b>	schnittempfindlich bis mäßig schnittverträglich	3,6
<b>Zeigerwerte</b>	<b>Futterwert</b>	sehr geringwertiges Futter	2,4
	<b>Wechselfeuchteanzeiger</b>		4
	<b>Giftpflanzen</b>		0
	<b>Überschw.anzeiger</b>		2

## Pflanzenartenliste

Gruppe / Pflanzenart	MS	M	W	Vs	St	PA	Ph	Sz	VS	V	G	cf	§	Rote Liste			
														HH	ND	SH	D
<b>Tracheobionta (Gefäßpflanzen)</b>																	
Alnus glutinosa (Schwarz-Erle)	7	X		-													
Arrhenatherum elatius (Glatthafer)	7	X		-													
Calamagrostis epigejos (Land-Reitgras)	7	X		-													
Cirsium arvense (Acker-Kratzdistel)	7	X		-													
Epilobium palustre (Sumpf-Weidenröschen)	7	X		-									V		V		
Glyceria maxima (Wasser-Schwaden)	7	X		-													
Humulus lupulus (Hopfen)	7	X		-													
Lythrum salicaria (Blut-Weiderich)	7	w		-													
Phalaris arundinacea (Rohr-Glanzgras)	7	X		-													
Rumex hydrolapathum (Fluss-Ampfer)	7	X		-													
Salix cinerea (Grau-Weide)	7	X		-													
Sparganium erectum (Ästiger Igelkolben)	7	w		-													

# Erhebungsbogen

**B**

<b>Projekt</b>	Biotopkartierung Hamburg		<b>Interne Nr.</b>	51240	
			<b>DK5   DK5-GK</b>	<b>7420</b>	7422
<b>Handlungsbedarf</b>	Nein		<b>DK5 - Name</b>	Warwisch	
<b>Bearbeitung</b>	PRO	<b>Kopie</b>	<b>Biotop-Nr.   alt</b>	<b>59</b>	113
<b>Räumliche Abbildung</b>	Fläche	Nein	<b>Kartierung</b>	18.10.2005	
<b>Anzahl Abschnitte</b>	1		<b>Fläche / Länge [m<sup>2</sup>/m]</b>	17413,9756	
			<b>Breite (lineare Abb.) [m]</b>		

## Pflanzenartenliste

Gruppe / Pflanzenart	MS	M	W	Vs	St	PA	Ph	Sz	VS	V	G	cf	§	Rote Liste			
														HH	ND	SH	D
Urtica dioica (Große Brennessel)	7	X		-													
<b>Anzahl Rote Liste Arten</b>													<b>1</b>			<b>1</b>	
<b>Anzahl Arten</b>																<b>13</b>	

MS: Mengensystem; M: Mengenangabe, W: Bewertung der Art (FFH-Monitoring), Vs: Vegetationsschicht, St: Status, PA: Autor Phänologie; Ph: Phänologie, Sz: Soziabilität, VS: Vitalitätssystem; V: Vitalität, G: Geschlecht, cf: unsichere Bestimmung, §: Schutz nach BNatSchG, HH: Rote Liste Hamburg, Nds: Rote Liste Niedersachsen, SH: Rote Liste Schleswig-Holstein, D: Rote Liste Deutschland

## Teilflächenbeschreibung

<b>Teilflächentyp</b>		<b>Teilflächen-Nr.</b>	4
<b>Biotoptyp</b>	Zuordnung eines Biotoptyps fehlt! (2000)	<b>Biotoptyp</b>	XXX
<b>- Zusatz</b>		<b>- gesetzl. Grundl.</b>	
<b>FFH-LRT</b>		<b>FFH-LRT</b>	
<b>Beschreibung</b>		<b>Entw.potential LRT</b>	
		<b>Hauptfläche</b>	
		<b>Flächenanteil</b>	3 %
		<b>FFH-Unters.Fläche</b>	Nein
		<b>Saatgutfläche</b>	Nein

## Weitere Angaben

Merkmal	Wert
<b>Veg. - Soziologie</b>	
BfN Schlüssel	27.0.01.03 - Magnocaricion (Großseggen-Sümpfe)

## Zeigerwerte der Pflanzenartenliste (Auswertung)

<b>Standort</b>	<b>Belichtung</b>	halbsonnig	6,9
<b>Boden</b>	<b>Feuchte</b>	naß	8,4
	<b>Stickstoff (N)</b>	mäßig stickstoffarm bis stickstoffreich	5,6
	<b>Reaktion</b>	schwach sauer	6,1
<b>Vegetation</b>	<b>Mahdverträglichkeit</b>	schnittempfindlich bis mäßig schnittverträglich	3,9
<b>Zeigerwerte</b>	<b>Futterwert</b>	fast wertloses Futter	1,4
	<b>Wechselfeuchteanzeiger</b>		5
	<b>Giftpflanzen</b>		5
	<b>Überschw.anzeiger</b>		4

## Pflanzenartenliste

Gruppe / Pflanzenart	MS	M	W	Vs	St	PA	Ph	Sz	VS	V	G	cf	§	Rote Liste			
														HH	ND	SH	D
<b>Tracheobionta (Gefäßpflanzen)</b>																	
Alnus glutinosa (Schwarz-Erle)	7	X		-													
Calla palustris (Sumpf-Calla)	7	z		-									b	V	3	3	V
Caltha palustris (Sumpf-Dotterblume)	7	w		-										3	3	V	V
Calystegia sepium (Zaun-Winde)	7	X		-													
Carex acuta (Schlank-Segge)	7	X		-													V
Cirsium palustre (Sumpf-Kratzdistel)	7	X		-													



# Erhebungsbogen

# B

<b>Projekt</b>	Biotopkartierung Hamburg	<b>Interne Nr.</b>	51240
		<b>DK5   DK5-GK</b>	<b>7420</b> 7422
<b>Handlungsbedarf</b>	Nein	<b>DK5 - Name</b>	Warwisch
<b>Bearbeitung</b>	PRO	<b>Biotop-Nr.   alt</b>	<b>59</b> 113
<b>Räumliche Abbildung</b>	Fläche	<b>Kartierung</b>	18.10.2005
<b>Anzahl Abschnitte</b>	1	<b>Fläche / Länge [m<sup>2</sup>/m]</b>	17413,9756
		<b>Breite (lineare Abb.) [m]</b>	

## Pflanzenartenliste

Gruppe / Pflanzenart	MS	M	W	Vs	St	PA	Ph	Sz	VS	V	G	cf	Rote Liste						
													§	HH	ND	SH	D		
Equisetum fluviatile (Teich-Schachtelhalm)	7	X		-															
Equisetum palustre (Sumpf-Schachtelhalm)	7	X		-															
Glyceria maxima (Wasser-Schwaden)	7	X		-															
Juncus effusus (Flutter-Binse)	7	X		-															
Lemna minor (Kleine Wasserlinse)	7	w		-															
Lysimachia vulgaris (Gewöhnlicher Gilbweiderich)	7	X		-															
Lythrum salicaria (Blut-Weiderich)	7	X		-															
Phalaris arundinacea (Rohr-Glanzgras)	7	X		-															
Populus tremula (Zitter-Pappel)	7	w		-															
Rumex acetosa (Großer Sauerampfer)	7	X		-															
Rumex hydrolapathum (Fluss-Ampfer)	7	X		-															
Salix cinerea (Grau-Weide)	7	X		-															
Sium latifolium (Breitblättriger Merk)	7	w		-													3		
Solanum dulcamara (Bittersüßer Nachtschatten)	7	X		-															
Urtica dioica (Große Brennessel)	7	X		-															
Vicia cracca (Vogel-Wicke)	7	X		-															
<b>Anzahl Rote Liste Arten</b>													<b>3</b>	<b>2</b>	<b>3</b>	<b>2</b>			
<b>Anzahl Arten</b>													<b>22</b>						

MS: Mengensystem; M: Mengenangabe, W: Bewertung der Art (FFH-Monitoring), Vs: Vegetationsschicht, St: Status, PA: Autor Phänologie; Ph: Phänologie, Sz: Soziabilität, VS: Vitalitätssystem; V: Vitalität, G: Geschlecht, cf: unsichere Bestimmung, §: Schutz nach BNatSchG, HH: Rote Liste Hamburg, Nds: Rote Liste Niedersachsen, SH: Rote Liste Schleswig-Holstein, D: Rote Liste Deutschland