

# Erhebungsbogen

**B**

<b>Projekt</b>	Biotopkartierung Hamburg		<b>Interne Nr.</b>	51366
			<b>DK5   DK5-GK</b>	<b>7420</b> 7422
			<b>DK5 - Name</b>	Warwisch
<b>Handlungsbedarf</b>	Nein		<b>Biotop-Nr.   alt</b>	<b>56</b> 109
<b>Bearbeitung</b>	PRO	<b>Kopie</b> Nein	<b>Kartierung</b>	06.10.2005
<b>Räumliche Abbildung</b>	Fläche		<b>Fläche / Länge [m<sup>2</sup>/m]</b>	2677,421
<b>Anzahl Abschnitte</b>	1		<b>Breite (lineare Abb.) [m]</b>	

<b>Gesetzlicher Schutz</b>	<b>§ 30 (2) 2.5 Binsen- und seggenreiche Nasswiesen</b>	<b>Schutz nur teilweise</b>	<b>Nein</b>
----------------------------	---	-----------------------------	-------------

<b>Gesamtbewertung</b>	6 Wertvoll
- <b>Alter</b>	4 Biotop mittleren Alters, 10 bis 20 Jahre
- <b>Belastungsgrad</b>	6 Flächenhaft geringe oder örtlich stärkere oder Vorbelastung mit deutlichem Einfluß
- <b>Ökolog. Funktion</b>	8 Wertbestimmender Bestandteil eines wertvollen Biotopkomplexes oder für den regionalen Biotopverbund.
- <b>Seltenheit</b>	7 Seltener Biotoptyp, mit seltenen oder bedrohten Pflges., gesättigtes Artenspektrum, einige RL-Arten

## Bestandsbeschreibung

Naßwiese mit stellenweise stehendem Wasser  
 Die Fläche war gemäht worden, das Mahdgut wurde aber liegengelassen.  
 Die hier erfaßte Artenzahl ist gering, was am Kartierzeitpunkt liegt (spät im Jahr / spät am Tag), aber auch daran, daß die Fläche relativ jung zu sein scheint. Die Flatterbinse ist häufig, orientiert sich aber an den Bearbeitungsspuren. Wald-Engelwurz (gefährdet) und gelbe Schwertlilie kommen weiterhin als Indikatoren für eine Naßwiese vor. Die Schwertlilie hat allerdings ein ähnliches Vorkommensmuster wie die Flatter-Binse, wenngleich sie deutlich seltener ist. Dadurch entsteht der Eindruck, als sei sie mit Saatgut- oder Erdverschleppung eingebracht. Nichtsdestotrotz sind die ökologischen Bedingungen für ihr Vorkommen auskömmlich.  
 Zur Absicherung des Schutzstatus wäre eine erneute Kartierung zu einem günstigeren Zeitpunkt wünschenswert.

## Vorkommen an Biotoptypen

1	TF	Typ	HF	F.Anteil
2	BTYP	Biotoptyp	- gesetzl. Grundl.	
3	Zusatz	Zusatz zum Biotoptypen		
4	LRT	Lebensraumtyp		
1	1		Ja	100 %
2	GN	Seggen-, binsen- und hochstaudenreiche Nasswiese (2000)		
3	-	schlechte Ausprägung (strukturarm, gestört, fragmenthaft, arm an typischen Arten) (-)		
4	kein LRT	kein Lebensraumtyp nach FFH-Richtlinie		

## Räumliche Lage

<b>Lagebeschreibung</b>	s Warwischer Schöpfwerkgraben / s Süderquerweg			
<b>Nachbarnutzung/en</b>	Gehölzumwachsener Fischteich, Schilfröhricht, Wettern			
<b>Rechtswert (X)</b>	574717	<b>Hochwert (Y)</b>	5920875	
<b>Bezirk</b>	Bergedorf	<b>Naturraum</b>	Vier- und Marschlande (673.10)	
<b>Stadtteil (OT-Nr.)</b>	Kirchwerder (607)	<b>Gemarkung</b>	Kirchwerder (607)	
<b>Digitaler Grünplan</b>	<input type="checkbox"/> <b>Hafengesamtgebiet</b>	<input type="checkbox"/> <b>Ramsargebiet</b>	<input type="checkbox"/> <b>EG-Vogelschutzgeb.</b>	<input type="checkbox"/>
<b>Ausgleichsflächen</b>	<input type="checkbox"/> <b>Biosphärenreservat</b>	<input type="checkbox"/> <b>Nationalpark</b>	<input type="checkbox"/>	
<b>NSG / ND / LSG</b>				
<b>FFH-GEBIET</b>				
<b>Wasserschutzgebiet</b>				

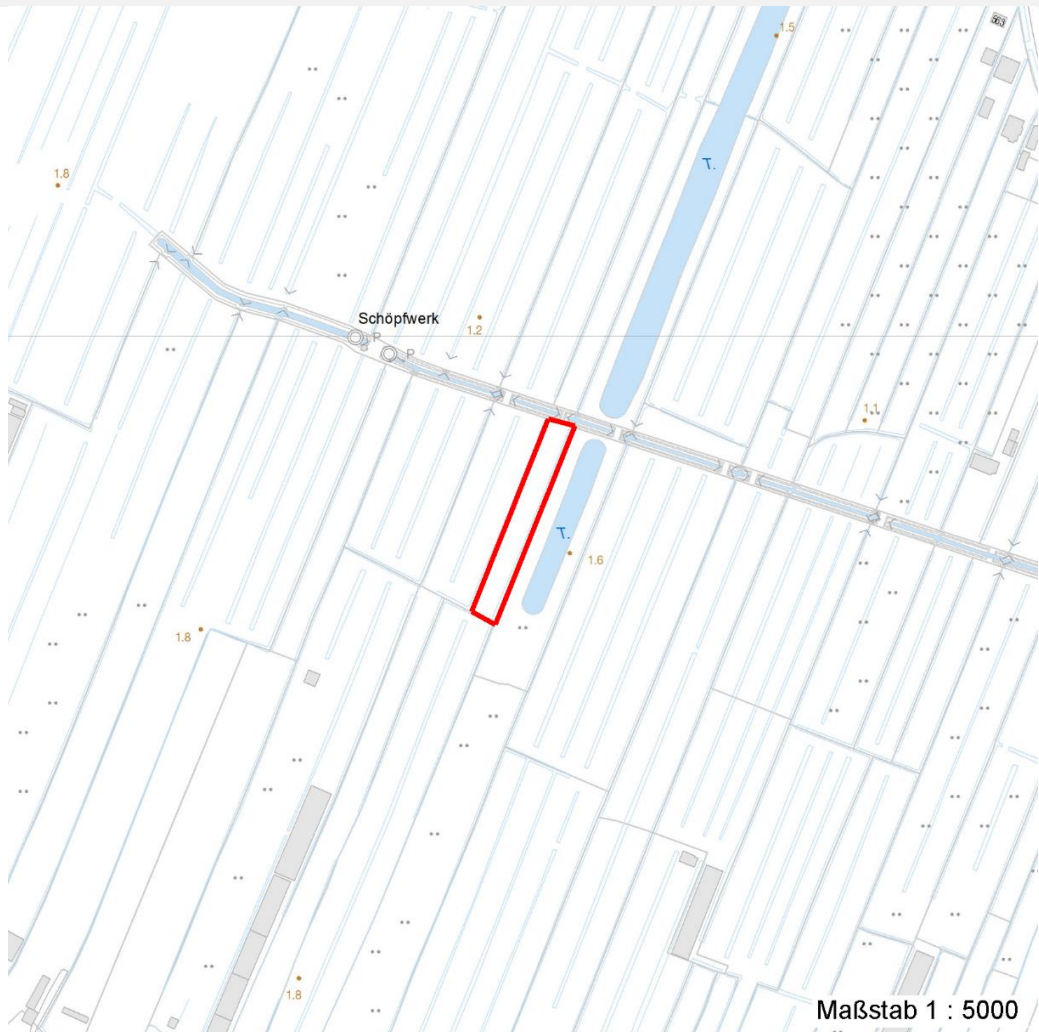
# Erhebungsbogen

**B**

<b>Projekt</b>	Biotopkartierung Hamburg	<b>Interne Nr.</b>	51366
		<b>DK5   DK5-GK</b>	<b>7420</b> 7422
<b>Handlungsbedarf</b>	Nein	<b>DK5 - Name</b>	Warwisch
<b>Bearbeitung</b>	PRO	<b>Biotop-Nr.   alt</b>	<b>56</b> 109
<b>Räumliche Abbildung</b>	Fläche	<b>Kartierung</b>	06.10.2005
<b>Anzahl Abschnitte</b>	1	<b>Fläche / Länge [m<sup>2</sup>/m]</b>	2677,421
		<b>Breite (lineare Abb.) [m]</b>	

## Räumliche Lage

Karte



## Weitere Erhebungsbögen

Interne Nr.	Interne Nr. Zuordnung	DK5	Biotop-Nr.	Kartierung	Zuordnung	DK5 (GK)	Biotop-Nr. (alt)
51366	51227	7420	23	10.09.1997	<	7422	57

Zuordnung: N = nachfolgende Kartierung, K = weitere Kartierungen (zeitlich vorher oder nachher)

## Foto

Interne Nr.	Index	Dateiname	Aufnahmerichtung
6180	0	7420_56_061005_1.JPG	SSW

## Weitere Angaben

Merkmal	Wert
<b>Auswertung</b>	
Gefährdung / Einflüsse	Eutrophierung
Wertgesichtspunkte	Bedeutung für den Biotopverbund

# Erhebungsbogen

**B**

<b>Projekt</b>	Biotopkartierung Hamburg		<b>Interne Nr.</b>	51366	
			<b>DK5   DK5-GK</b>	<b>7420</b>	7422
<b>Handlungsbedarf</b>	Nein		<b>DK5 - Name</b>	Warwisch	
<b>Bearbeitung</b>	PRO	<b>Kopie</b> Nein	<b>Biotop-Nr.   alt</b>	<b>56</b>	109
<b>Räumliche Abbildung</b>	Fläche		<b>Kartierung</b>	06.10.2005	
<b>Anzahl Abschnitte</b>	1		<b>Fläche / Länge [m<sup>2</sup>/m]</b>	2677,421	
			<b>Breite (lineare Abb.) [m]</b>		

## Weitere Angaben

Merkmal	Wert
	Charakteristisches Relief
	Entwicklungspotenzial
	Bedeutung für das Landschaftsbild
	Bestandteil der historischen Kulturlandschaft
	Vorkommen seltener Pflanzen
	Naturnahes Element in beeinträchtigter Umgebung
	Starke Beeinträchtigung durch die aktuelle Nutzung
	Teil eines größeren Biotopkomplexes
	Landschaftstypischer Biotop
zoologisch bedeutsame Strukturen	Nasse Mulden
Bedeutung für Tiergruppe	Amphibien
	Kleinsäuger
	Insekten, allgemein
Maßnahmen	Mahdgut entfernen!
	Wasserstand anheben, Flächen vernässen - 4.13
	Zweischnitt-Wiesennutzung - 4.2

## Foto

<b>Fotodatei</b>	7420_56_061005_1.JPG	<b>Fotodatei</b>
<b>Bildbeschreibung</b>	dunkelgrün = Flatter-Binse	<b>Bildbeschreibung</b>
<b>Aufnahmerichtung</b>	SSW	<b>Aufnahmerichtung</b>



# Erhebungsbogen

**B**

<b>Projekt</b>	Biotopkartierung Hamburg	<b>Interne Nr.</b>	51366
		<b>DK5   DK5-GK</b>	<b>7420</b> 7422
<b>Handlungsbedarf</b>	Nein	<b>DK5 - Name</b>	Warwisch
<b>Bearbeitung</b>	PRO	<b>Biotop-Nr.   alt</b>	<b>56</b> 109
<b>Räumliche Abbildung</b>	Fläche	<b>Kartierung</b>	06.10.2005
<b>Anzahl Abschnitte</b>	1	<b>Fläche / Länge [m<sup>2</sup>/m]</b>	2677,421
		<b>Breite (lineare Abb.) [m]</b>	

## Teilflächenbeschreibung

<b>Teilflächentyp</b>		<b>Teilflächen-Nr.</b>	1
<b>Biotoptyp</b>	Seggen-, binsen- und hochstaudenreiche Nasswiese (2000)	<b>Biotoptyp</b>	GN
<b>- Zusatz</b>	schlechte Ausprägung (strukturarm, gestört, fragmenthaft, arm an typischen Arten) (-)	<b>- gesetzl. Grundl.</b>	
<b>FFH-LRT Beschreibung</b>	kein Lebensraumtyp nach FFH-Richtlinie	<b>FFH-LRT</b>	kein LRT
		<b>Entw.potential LRT</b>	
		<b>Hauptfläche</b>	Ja
		<b>Flächenanteil</b>	100 %
		<b>FFH-Unters.Fläche</b>	Nein
		<b>Saatgutfläche</b>	Nein

## Weitere Angaben

Merkmal	Wert
<b>Boden</b>	
Feuchte	8 - naß
Stickstoffgehalt	5 - mäßig stickstoffarm
<b>Standort, Relief</b>	
Zusätze - Btyp	* - Bedeutung als Lebensraum gefährdeter Arten f - feucht, nass
<b>Veg. - Deckg./Ant.</b>	
Gesamt	90 %
<b>Veg. - Soziologie</b>	
BfN Schlüssel	30.0.01 - Molinietalia caeruleae (Feuchtwiesen)

## Zeigerwerte der Pflanzenartenliste (Auswertung)

<b>Standort</b>	<b>Belichtung</b>	halbsonnig	7,3
<b>Boden</b>	<b>Feuchte</b>	naß	7,5
	<b>Stickstoff (N)</b>	mäßig stickstoffarm	4,8
	<b>Reaktion</b>	mäßig sauer bis sauer	4,5
<b>Vegetation</b>	<b>Mahdverträglichkeit</b>	mäßig schnittverträglich (erster Schnitt nicht vor 1. Juli)	5,1
<b>Zeigerwerte</b>	<b>Futterwert</b>	fast wertloses Futter	1,2
	<b>Wechselfeuchteanzeiger</b>		3
	<b>Giftpflanzen</b>		2
	<b>Überschw.anzeiger</b>		1

## Pflanzenartenliste

Gruppe / Pflanzenart	MS	M	W	Vs	St	PA	Ph	Sz	VS	V	G	cf	§	Rote Liste			
														HH	ND	SH	D
<b>Tracheobionta (Gefäßpflanzen)</b>																	
Agrostis stolonifera (Ausläufer-Straußgras)	7	X		-													
Angelica sylvestris (Wald-Engelwurz)	7	X		-										V			
Epilobium spec. (Weidenröschen)	7	X		-													
Equisetum palustre (Sumpf-Schachtelhalm)	7	h		-													
Galium aparine (Kletten-Labkraut)	7	w		-													

# Erhebungsbogen

**B**

<b>Projekt</b>	Biotopkartierung Hamburg		<b>Interne Nr.</b>	51366	
			<b>DK5   DK5-GK</b>	<b>7420</b>	7422
<b>Handlungsbedarf</b>	Nein		<b>DK5 - Name</b>	Warwisch	
<b>Bearbeitung</b>	PRO	<b>Kopie</b>	<b>Biotop-Nr.   alt</b>	<b>56</b>	109
<b>Räumliche Abbildung</b>	Fläche		<b>Kartierung</b>	06.10.2005	
<b>Anzahl Abschnitte</b>	1		<b>Fläche / Länge [m<sup>2</sup>/m]</b>	2677,421	
			<b>Breite (lineare Abb.) [m]</b>		

## Pflanzenartenliste

Gruppe / Pflanzenart	MS	M	W	Vs	St	PA	Ph	Sz	VS	V	G	cf	Rote Liste						
													§	HH	ND	SH	D		
Glechoma hederacea (Gundermann)	7	X		-															
Heraclium sphondylium (Wiesen-Bärenklau)	7	w		-															
Iris pseudacorus (Gelbe Schwertlilie)	7	z		-													b		
Juncus effusus (Flatter-Binse)	7	h		-															
Lathyrus pratensis (Wiesen-Platterbse)	7	w		-															
Phalaris arundinacea (Rohr-Glanzgras)	7	l		-															
Rumex crispus (Krauser Ampfer)	7	X		-								X							
Rumex obtusifolius (Stumpfbältriger Ampfer)	7	X		-															
Rumex spec. (Ampfer)	7	X		-															
Rumex x pratensis (Stumpfbältriger Wiesen-Ampfer)	7	X		-															
Vicia hirsuta (Rauhhaarige Wicke)	7	X		-															
<b>Anzahl Rote Liste Arten</b>													<b>1</b>						
<b>Anzahl Arten</b>													<b>16</b>						

MS: Mengensystem; M: Mengenangabe, W: Bewertung der Art (FFH-Monitoring), Vs: Vegetationsschicht, St: Status, PA: Autor Phänologie; Ph: Phänologie, Sz: Soziabilität, VS: Vitalitätssystem; V: Vitalität, G: Geschlecht, cf: unsichere Bestimmung, §: Schutz nach BNatSchG, HH: Rote Liste Hamburg, Nds: Rote Liste Niedersachsen, SH: Rote Liste Schleswig-Holstein, D: Rote Liste Deutschland