

# Erhebungsbogen

**B**

<b>Projekt</b>	Biotopkartierung Hamburg	<b>Interne Nr.</b>	78326
		<b>DK5   DK5-GK</b>	<b>7420</b> 7422
<b>Handlungsbedarf</b>	Nein	<b>DK5 - Name</b>	Warwisch
<b>Bearbeitung</b>	BRA	<b>Biotop-Nr.   alt</b>	<b>55</b> 108
<b>Räumliche Abbildung</b>	Fläche	<b>Kartierung</b>	12.11.2012
<b>Anzahl Abschnitte</b>	2	<b>Fläche / Länge [m²/m]</b>	9143,3291
		<b>Breite (lineare Abb.) [m]</b>	

<b>Gesetzlicher Schutz</b>	§ 30 (2) 1.2 Natürliche oder naturnahe stehende Gewässer	<b>Schutz nur teilweise</b>	<b>Nein</b>
----------------------------	--	-----------------------------	-------------

<b>Gesamtbewertung</b>	6 Wertvoll
– <b>Alter</b>	5 Biotop mittleren Alters, 20 bis 50 Jahre
– <b>Belastungsgrad</b>	6 Flächenhaft geringe oder örtlich stärkere oder Vorbelastung mit deutlichem Einfluß
– <b>Ökolog. Funktion</b>	7 Sehr hohe Bedeutung in einem Biotopkomplex, für den lokalen Biotopverbund oder als Puffer
– <b>Seltenheit</b>	6 Seltener Biotoptyp, ohne seltene oder bedrohte Pflges., ungesättigtes Artenspektrum, reliktsische RL-Arten

## Bestandsbeschreibung

Langgestreckte, angelegte Fischteiche mit ca. 15 m breiter Wasserfläche, recht kräftig getrübt. Vermutlich mit Fischen in größerer Zahl besetzt. Ohne erkennbare submerse Vegetation, örtlich kleineren Beständen von Wasserlinse. Die Ufer sind jeweils um 0,5 bis 1 m hoch, z.T. aufgeschüttet, vermutlich aus dem Aushubmaterial der benachbarten Fischteiche aufgehöhht worden. Im Norden sind die Ufer regelmäßig begangen, mit Fußpfad, zum größten Teil von grasreicher Vegetation bewachsen. Nur entlang der Wasserlinie auf schmalen Saum mit gewässertypischen Röhrichtarten und Arten der feuchten Hochstaudenfluren und Seggenrieder. Mäßig strukturreiches Gewässer, nicht vollständig abschätzbar, da z.T. mit Betretungsverbot.

Der Südteil ist verwildert. Hier findet aktuell keine Anglernutzung mehr statt. Es wachsen Schwarzerlen in den Ufern und Grauweidengebüsche über das Wasser. Das Wasser ist um 0,5 bis 1 m tief.

## Vorkommen an Biotoptypen

1	TF	Typ	HF	F.Anteil
2	BTYP	Biotoptyp	- gesetzl. Grundl.	
3	Zusatz	Zusatz zum Biotoptypen		
4	LRT	Lebensraumtyp		
1	1		Ja	100 %
2	SEG	Angelegte Kleingewässer, klein, naturnah, nährstoffreich (2000)		

## Räumliche Lage

<b>Lagebeschreibung</b>	Beiderseits des Warwischer Schöpfwerksgraben		
<b>Nachbarnutzung/en</b>	Brachen und Gehölzflächen, Grünland, Wege und Gräben		
<b>Rechtswert (X)</b>	574842	<b>Hochwert (Y)</b>	5921111
<b>Bezirk</b>	Bergedorf	<b>Naturraum</b>	Vier- und Marschlande (673.10)
<b>Stadtteil (OT-Nr.)</b>	Kirchwerder (607)	<b>Gemarkung</b>	Kirchwerder (607)
<b>Digitaler Grünplan</b>	<input type="checkbox"/> <b>Hafengesamtgebiet</b>	<input type="checkbox"/> <b>Ramsargebiet</b>	<input type="checkbox"/> <b>EG-Vogelschutzgeb.</b>
<b>Ausgleichsflächen</b>	<input type="checkbox"/> <b>Biosphärenreservat</b>	<input type="checkbox"/> <b>Nationalpark</b>	<input type="checkbox"/>
<b>NSG / ND / LSG</b>			
<b>FFH-GEBIET</b>			
<b>Wasserschutzgebiet</b>			

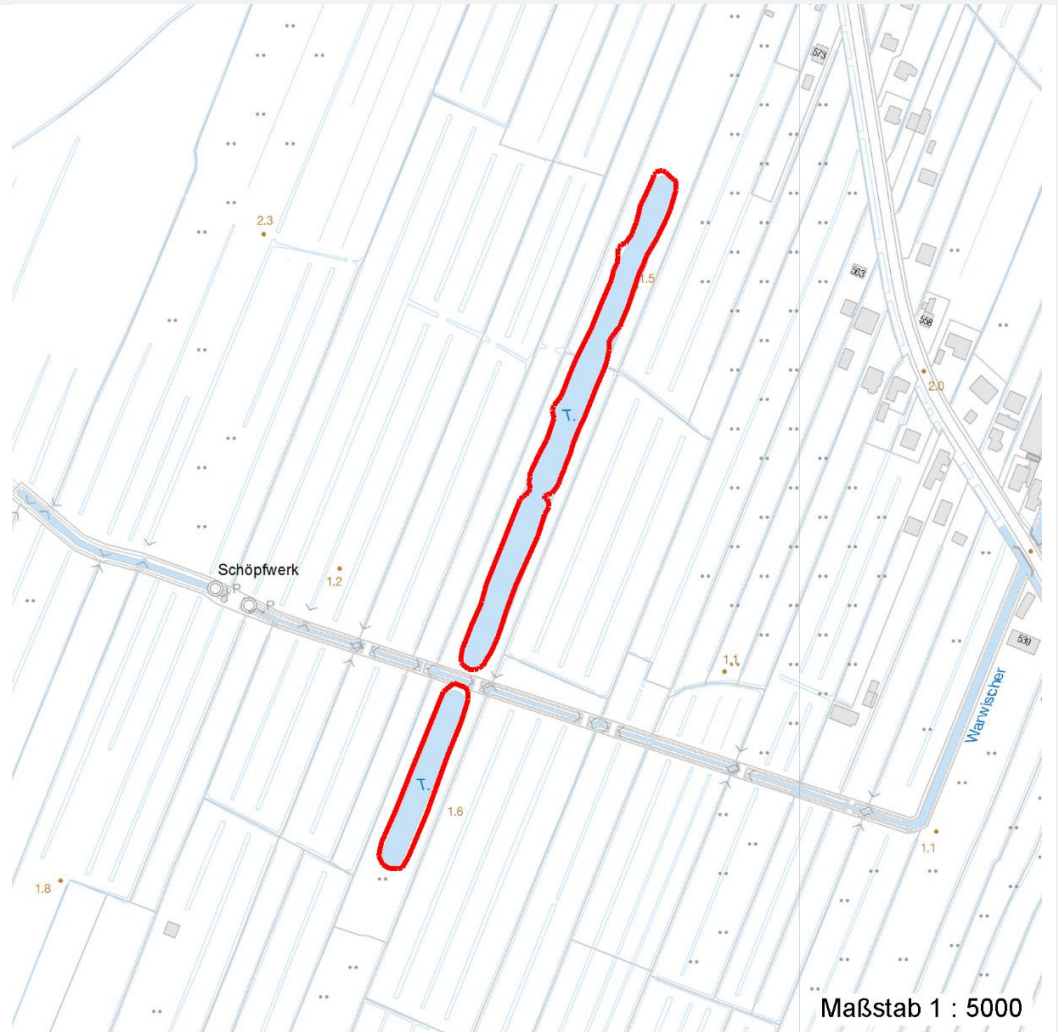
# Erhebungsbogen

**B**

<b>Projekt</b>	Biotopkartierung Hamburg	<b>Interne Nr.</b>	78326
		<b>DK5   DK5-GK</b>	7420 7422
		<b>DK5 - Name</b>	Warwisch
<b>Handlungsbedarf</b>	Nein	<b>Biotop-Nr.   alt</b>	55 108
<b>Bearbeitung</b>	BRA	<b>Kartierung</b>	12.11.2012
<b>Räumliche Abbildung</b>	Fläche	<b>Fläche / Länge [m<sup>2</sup>/m]</b>	9143,3291
<b>Anzahl Abschnitte</b>	2	<b>Breite (lineare Abb.) [m]</b>	

## Räumliche Lage

Karte



## Weitere Erhebungsbögen

Interne Nr.	Interne Nr. Zuordnung	DK5	Biotop-Nr.	Kartierung	Zuordnung	DK5 (GK)	Biotop-Nr. (alt)
78326	51228	7420	55	06.10.2005	K	7422	108

Zuordnung: N = nachfolgende Kartierung, K = weitere Kartierungen (zeitlich vorher oder nachher)

## Foto

Interne Nr.	Index	Dateiname	Aufnahmerichtung
34873	0	7420_55_121112_1.JPG	
34874	0	7420_55_121112_2.JPG	
34875	0	7420_55_121112_3.JPG	
34876	0	7420_55_121112_4.JPG	

# Erhebungsbogen

**B**

<b>Projekt</b>	Biotopkartierung Hamburg	<b>Interne Nr.</b>	78326
		<b>DK5   DK5-GK</b>	<b>7420</b> 7422
<b>Handlungsbedarf</b>	Nein	<b>DK5 - Name</b>	Warwisch
<b>Bearbeitung</b>	BRA	<b>Biotop-Nr.   alt</b>	<b>55</b> 108
<b>Räumliche Abbildung</b>	Fläche	<b>Kartierung</b>	12.11.2012
<b>Anzahl Abschnitte</b>	2	<b>Fläche / Länge [m<sup>2</sup>/m]</b>	9143,3291
		<b>Breite (lineare Abb.) [m]</b>	

## Weitere Angaben

Merkmal	Wert
<b>Auswertung</b>	
Gefährdung / Einflüsse	Vermutlich Fischteichnutzung, eventuell Fischfütterung, Trübung, nur gering ausgeprägte submerse Vegetation.
Wertgesichtspunkte	Zumindest der Südteil ist als Gewässerlebensraum für Fische, Vögel und Amphibien vermutlich von Bedeutung. Unter den Amphibien dürften allerdings lediglich die Erdkröten profitieren.
zoologisch bedeutsame Strukturen	Kleingewässer, wasserführende Gräben
Bedeutung für Tiergruppe	Libellen Amphibien
Maßnahmen	Wassergebundene Insekten Gewässer nach Möglichkeit weiter der Sukzession überlassen, langfristig auch den nördlichen Teil der Teiche aus der Nutzung nehmen

## Foto

**Fotodatei**      7420\_55\_121112\_1.JPG

**Bildbeschreibung**  
**Aufnahmerichtung**



**Fotodatei**      7420\_55\_121112\_2.JPG

**Bildbeschreibung**  
**Aufnahmerichtung**



# Erhebungsbogen

**B**

<b>Projekt</b>	Biotopkartierung Hamburg	<b>Interne Nr.</b>	78326
		<b>DK5   DK5-GK</b>	<b>7420</b> 7422
<b>Handlungsbedarf</b>	Nein	<b>DK5 - Name</b>	Warwisch
<b>Bearbeitung</b>	BRA	<b>Biotop-Nr.   alt</b>	<b>55</b> 108
<b>Räumliche Abbildung</b>	Fläche	<b>Kartierung</b>	12.11.2012
<b>Anzahl Abschnitte</b>	2	<b>Fläche / Länge [m<sup>2</sup>/m]</b>	9143,3291
		<b>Breite (lineare Abb.) [m]</b>	

## Foto

**Fotodatei** 7420\_55\_121112\_3.JPG

**Bildbeschreibung**  
**Aufnahmerichtung**



**Fotodatei** 7420\_55\_121112\_4.JPG

**Bildbeschreibung**  
**Aufnahmerichtung**



## Teilflächenbeschreibung

<b>Teilflächentyp</b>		<b>Teilflächen-Nr.</b>	1
<b>Biototyp</b>	Angelegte Kleingewässer, klein, naturnah, nährstoffreich (2000)	<b>Biototyp</b>	SEG
<b>- Zusatz</b>		<b>- gesetzl. Grundl.</b>	
<b>FFH-LRT</b>		<b>FFH-LRT</b>	
<b>Beschreibung</b>		<b>Entw.potential LRT</b>	
		<b>Hauptfläche</b>	Ja
		<b>Flächenanteil</b>	100 %
		<b>FFH-Unters.Fläche</b>	Nein
		<b>Saatgutfläche</b>	Nein

## Zeigerwerte der Pflanzenartenliste (Auswertung)

<b>Standort</b>	<b>Belichtung</b>	halbsonnig	7,1
<b>Boden</b>	<b>Feuchte</b>	zeitweise wasserüberstaut	9,5
	<b>Stickstoff (N)</b>	mäßig stickstoffarm bis stickstoffreich	6,5
	<b>Reaktion</b>	neutral	6,8
<b>Vegetation</b>	<b>Mahdverträglichkeit</b>	schnittempfindlich bis mäßig schnittverträglich	4
<b>Zeigerwerte</b>	<b>Futterwert</b>	geringwertiges Futter	2,6
	<b>Wechselfeuchteanzeiger</b>		6
	<b>Giftpflanzen</b>		1
	<b>Überschw.anzeiger</b>		5

# Erhebungsbogen

**B**

<b>Projekt</b>	Biotopkartierung Hamburg	<b>Interne Nr.</b>	78326
		<b>DK5   DK5-GK</b>	<b>7420</b> 7422
<b>Handlungsbedarf</b>	Nein	<b>DK5 - Name</b>	Warwisch
<b>Bearbeitung</b>	BRA	<b>Biotop-Nr.   alt</b>	<b>55</b> 108
<b>Räumliche Abbildung</b>	Fläche	<b>Kartierung</b>	12.11.2012
<b>Anzahl Abschnitte</b>	2	<b>Fläche / Länge [m<sup>2</sup>/m]</b>	9143,3291
		<b>Breite (lineare Abb.) [m]</b>	

## Pflanzenartenliste

Gruppe / Pflanzenart	MS	M	W	Vs	St	PA	Ph	Sz	VS	V	G	cf	§	Rote Liste			
														HH	ND	SH	D
<b>Tracheobionta (Gefäßpflanzen)</b>																	
Agrostis capillaris (Rotes Straußgras)	7	w		-	-												
Alnus glutinosa (Schwarz-Erle)	7	w		-	-												
Calystegia sepium (Zaun-Winde)	7	w		-	-												
Carex acuta (Schlank-Segge)	7	w		-	-										V		
Carex hirta (Behaarte Segge)	7	w		-	-												
Carex paniculata (Rispen-Segge)	7	w		-	-												
Carex pseudocyperus (Scheinzyper-Segge)	7	w		-	-												
Dactylis glomerata (Wiesen-Knäuelgras)	7	w		-	-												
Epilobium hirsutum (Zottiges Weidenröschen)	7	w		-	-												
Glyceria maxima (Wasser-Schwaden)	7	z		-	-												
Iris pseudacorus (Gelbe Schwertlilie)	7	z		-	-								b				
Lemna minor (Kleine Wasserlinse)	7	h		-	-												
Lemna trisulca (Dreifurchige Wasserlinse)	7	w		-	-									V			
Lysimachia nummularia (Pfennigkraut)	7	w		-	-												
Lysimachia vulgaris (Gewöhnlicher Gilbweiderich)	7	w		-	-												
Lythrum salicaria (Blut-Weiderich)	7	w		-	-												
Phalaris arundinacea (Rohr-Glanzgras)	7	z		-	-												
Phragmites australis (Schilf)	7	z		-	-												
Rubus fruticosus agg. (Artengruppe Echte Brombeere)	7	w		-	-												
Salix cinerea (Grau-Weide)	7	w		-	-												
<b>Anzahl Rote Liste Arten</b>														<b>1</b>	<b>1</b>		
<b>Anzahl Arten</b>														<b>20</b>			

MS: Mengensystem; M: Mengenangabe, W: Bewertung der Art (FFH-Monitoring), Vs: Vegetationsschicht, St: Status, PA: Autor Phänologie; Ph: Phänologie, Sz: Soziabilität, VS: Vitalitätssystem; V: Vitalität, G: Geschlecht, cf: unsichere Bestimmung, §: Schutz nach BNatSchG, HH: Rote Liste Hamburg, Nds: Rote Liste Niedersachsen, SH: Rote Liste Schleswig-Holstein, D: Rote Liste Deutschland