

Erhebungsbogen

B

Projekt	Biotopkartierung Hamburg	Interne Nr.	51228
		DK5 DK5-GK	7420 7422
Handlungsbedarf	Nein	DK5 - Name	Warwisch
Bearbeitung	PRO	Biotop-Nr. alt	55 108
Räumliche Abbildung	Fläche	Kartierung	06.10.2005
Anzahl Abschnitte	2	Fläche / Länge [m²/m]	20753,0571
		Breite (lineare Abb.) [m]	

Gesetzlicher Schutz	_ kein gesetzl. Schutz kein gesetzlich geschütztes Biotop	Schutz nur teilweise	Nein
----------------------------	--	-----------------------------	-------------

Gesamtbewertung	5	Noch wertvoll, gut entwicklungsfähig
- Alter	5	Biotop mittleren Alters, 20 bis 50 Jahre
- Belastungsgrad	3	Flächenhafte starke Belastung
- Ökolog. Funktion	6	Hohe Bedeutung in einem Biotopkomplex, für den lokalen Biotopverbund oder als Puffer
- Seltenheit	5	Seltener Biotoptyp, floristisch stark verarmt, ohne seltener Pflges. od. verbr. artenreicher Biotoptyp

Bestandsbeschreibung

Hochumzäunte Fischteiche

Um die Teiche herum erstreckt sich ein parkartig gestalteter Landschaftsbereich von etwa einer halben Beetbreite. Besonders auffällig sind mittelgroße Birken, aber auch gepflanzte Koniferen. der südlich des Schöpfwerkgrabens gelegene Teich (Abschnitt 2) ist durchgehend von Erlen umwachsen, verschattet, Fallaub und Kahmhautschollen flottieren auf dem Wasser.

Bei den nördlichen Teichen ist die natürliche Ufervegetation - insbesondere die Gehölze - stärker zurückgedrängt, sie sind weitgehend offen und sonnig.

Im Norden steht ein Gebäude mit kleingartenähnlicher Umgebung.

Vorkommen an Biotoptypen

1	TF	Typ	HF	F.Anteil
2	BTYP	Biotoptyp		- gesetzl. Grundl.
3	Zusatz	Zusatz zum Biotoptypen		
4	LRT	Lebensraumtyp		
1	1		Ja	60 %
2	SXP	Fischteich, naturfern (2000)		
1	2			37 %
2	EP	Park / Grünanlage / Freizeitpark (2000)		
1	3			3 %
2	HU	Ufergehölzsaum (2000)		
1	4			0 %
2	SOA	Abbaugewässer, naturnah, nährstoffarm (2000)		
3	-	schlechte Ausprägung (strukturarm, gestört, fragmenthaft, arm an typischen Arten) (-)		
4	kein LRT	kein Lebensraumtyp nach FFH-Richtlinie		

Räumliche Lage

Lagebeschreibung	s + n Warwischer Schöpfwerkgraben / s Süderquerweg		
Nachbarnutzung/en	Grünland, teils brach; Wittern		
Rechtswert (X)	574849	Hochwert (Y)	5921127
Bezirk	Bergedorf	Naturraum	Vier- und Marschlande (673.10)
Stadtteil (OT-Nr.)	Kirchwerder (607)	Gemarkung	Kirchwerder (607)
Digitaler Grünplan	<input type="checkbox"/> Hafengesamtgebiet	<input type="checkbox"/> Ramsargebiet	<input type="checkbox"/> EG-Vogelschutzgeb.
Ausgleichsflächen	<input type="checkbox"/> Biosphärenreservat	<input type="checkbox"/> Nationalpark	<input type="checkbox"/>
NSG / ND / LSG			
FFH-GEBIET			
Wasserschutzgebiet			

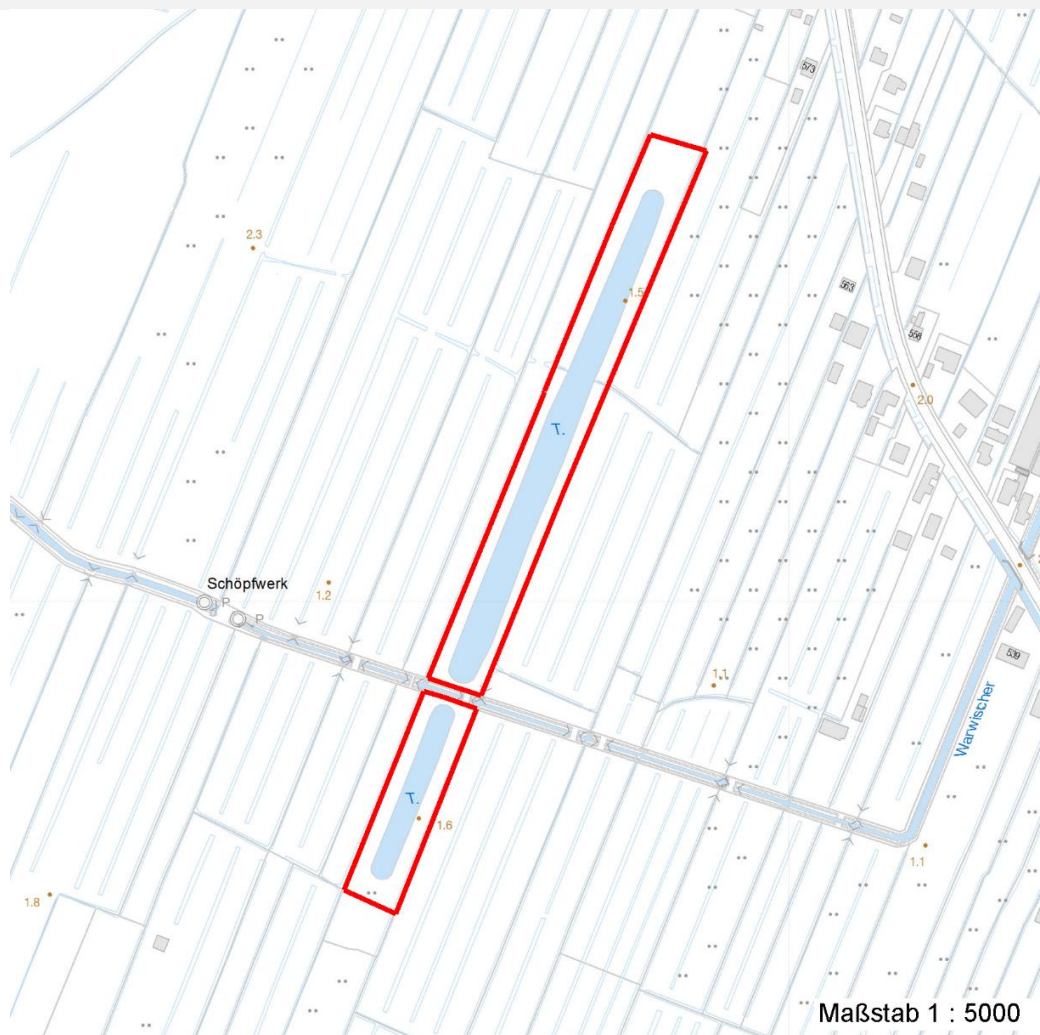
Erhebungsbogen

B

Projekt	Biotopkartierung Hamburg	Interne Nr.	51228
		DK5 DK5-GK	7420 7422
		DK5 - Name	Warwisch
Handlungsbedarf	Nein	Biotop-Nr. alt	55 108
Bearbeitung	PRO	Kartierung	06.10.2005
Räumliche Abbildung	Fläche	Fläche / Länge [m²/m]	20753,0571
Anzahl Abschnitte	2	Breite (lineare Abb.) [m]	

Räumliche Lage

Karte



Weitere Erhebungsbögen

Interne Nr.	Interne Nr. Zuordnung	DK5	Biotop-Nr.	Kartierung	Zuordnung	DK5 (GK)	Biotop-Nr. (alt)
51228	78326	7420	55	12.11.2012	K	7422	108
51228	78428	7420	115	12.11.2012	N	7422	243
51228	51230	7420	135	03.09.1997	/	7422	10015

Zuordnung: N = nachfolgende Kartierung, K = weitere Kartierungen (zeitlich vorher oder nachher)

Foto

Interne Nr.	Index	Dateiname	Aufnahmerichtung
6148	0	7420_55_061005_1.JPG	S
6149	0	7420_55_061005_2.JPG	N

Erhebungsbogen

B

Projekt	Biotopkartierung Hamburg	Interne Nr.	51228
		DK5 DK5-GK	7420 7422
Handlungsbedarf	Nein	DK5 - Name	Warwisch
Bearbeitung	PRO	Biotop-Nr. alt	55 108
Räumliche Abbildung	Fläche	Kartierung	06.10.2005
Anzahl Abschnitte	2	Fläche / Länge [m²/m]	20753,0571
		Breite (lineare Abb.) [m]	

Weitere Angaben

Merkmal	Wert
Auswertung	
Gefährdung / Einflüsse	Eutrophierung Fischereiliche Nutzung / Angelnutzung Intensivierung der Nutzung oder Pflege
Wertgesichtspunkte	(Erholungsnutzung: nicht für die Allgemeinheit!) Gut entwickelte, biototypische Vegetation Strukturvielfalt Bedeutung für die Erholung Entwicklungspotenzial Bedeutung für das Naturerleben
zoologisch bedeutsame Strukturen	Dichte spontane Gebüsche Spinnennetze Große Einzelbäume
Bedeutung für Tiergruppe	Fische Vögel Kleinsäuger Libellen Amphibien Wassergebundene Insekten Tagfalter Mollusken
Maßnahmen	Wirbellose, sonstige Extensive Nutzung / Pflege - 1.3 keinen Nährstoffeintrag verursachen

Foto

Fotodatei 7420_55_061005_1.JPG
Bildbeschreibung Abschnitt 2

Aufnahmerichtung S



Fotodatei 7420_55_061005_2.JPG
Bildbeschreibung Abschnitt 1. Weiteres Foto bei Biotop 117.

Aufnahmerichtung N



Erhebungsbogen

B

Projekt	Biotopkartierung Hamburg	Interne Nr.	51228
		DK5 DK5-GK	7420 7422
Handlungsbedarf	Nein	DK5 - Name	Warwisch
Bearbeitung	PRO	Biotop-Nr. alt	55 108
Räumliche Abbildung	Fläche	Kartierung	06.10.2005
Anzahl Abschnitte	2	Fläche / Länge [m²/m]	20753,0571
		Breite (lineare Abb.) [m]	

Teilflächenbeschreibung

Teilflächentyp		Teilflächen-Nr.	1
Biotoptyp	Fischteich, naturfern (2000)	Biotoptyp	SXP
- Zusatz		- gesetzl. Grundl.	
FFH-LRT		FFH-LRT	
Beschreibung		Entw.potential LRT	
		Hauptfläche	Ja
		Flächenanteil	60 %
		FFH-Unters.Fläche	Nein
		Saatgutfläche	Nein

Zeigerwerte der Pflanzenartenliste (Auswertung)

Standort	Belichtung	halbsonnig	7,1
Boden	Feuchte	feucht	7,4
	Stickstoff (N)	mäßig stickstoffarm bis stickstoffreich	5,7
	Reaktion	schwach sauer	6,3
Vegetation	Mahdverträglichkeit	mäßig schnittverträglich (erster Schnitt nicht vor 1. Juli)	4,8
Zeigerwerte	Futterwert	mäßige Futterqualität	3,8
	Wechselfeuchteanzeiger		5
	Giftpflanzen		0
	Überschw.anzeiger		3

Pflanzenartenliste

Gruppe / Pflanzenart	MS	M	W	Vs	St	PA	Ph	Sz	VS	V	G	cf	§	Rote Liste			
														HH	ND	SH	D
Tracheobionta (Gefäßpflanzen)																	
Achillea millefolium (Gewöhnliche Schafgarbe)	7	X		-													
Agrostis capillaris (Rotes Straußgras)	7	X		-													
Alnus glutinosa (Schwarz-Erle)	7	X		-													
Arrhenatherum elatius (Glatthafer)	7	X		-													
Betula pendula (Hänge-Birke)	7	X		-													
Calamagrostis epigejos (Land-Reitgras)	7	X		-													
Calystegia sepium (Zaun-Winde)	7	X		-													
Carex acuta (Schlank-Segge)	7	X		-								X			V		
Dactylis glomerata (Wiesen-Knäuelgras)	7	X		-													
Epilobium hirsutum (Zottiges Weidenröschen)	7	X		-													
Festuca rubra (Rot-Schwingel)	7	X		-													
Lysimachia vulgaris (Gewöhnlicher Gilbweiderich)	7	X		-													
Lythrum salicaria (Blut-Weiderich)	7	X		-													
Phalaris arundinacea (Rohr-Glanzgras)	7	X		-													
Phragmites australis (Schilf)	7	X		-													
Poa angustifolia (Schmalblättriges Rispengras)	7	X		-										D	G		
Quercus robur (Stiel-Eiche)	7	X		-													
Salix caprea (Sal-Weide)	7	X		-													
Salix cinerea (Grau-Weide)	7	X		-													

Erhebungsbogen

B

Projekt	Biotopkartierung Hamburg	Interne Nr.	51228
		DK5 DK5-GK	7420 7422
Handlungsbedarf	Nein	DK5 - Name	Warwisch
Bearbeitung	PRO	Biotop-Nr. alt	55 108
Räumliche Abbildung	Fläche	Kartierung	06.10.2005
Anzahl Abschnitte	2	Fläche / Länge [m²/m]	20753,0571
		Breite (lineare Abb.) [m]	

Pflanzenartenliste

Gruppe / Pflanzenart	MS	M	W	Vs	St	PA	Ph	Sz	VS	V	G	cf	§	Rote Liste			
														HH	ND	SH	D
Anzahl Rote Liste Arten														1	2		
Anzahl Arten														19			

MS: Mengensystem; M: Mengenangabe, W: Bewertung der Art (FFH-Monitoring), Vs: Vegetationsschicht, St: Status, PA: Autor Phänologie; Ph: Phänologie, Sz: Soziabilität, VS: Vitalitätssystem; V: Vitalität, G: Geschlecht, cf: unsichere Bestimmung, §: Schutz nach BNatSchG, HH: Rote Liste Hamburg, Nds: Rote Liste Niedersachsen, SH: Rote Liste Schleswig-Holstein, D: Rote Liste Deutschland

Teilflächenbeschreibung

Teilflächentyp		Teilflächen-Nr.	2
Biotoptyp	Park / Grünanlage / Freizeitpark (2000)	Biotoptyp	EP
- Zusatz		- gesetzl. Grundl.	
FFH-LRT		FFH-LRT	
Beschreibung		Entw.potential LRT	
		Hauptfläche	
		Flächenanteil	37 %
		FFH-Unters.Fläche	Nein
		Saatgutfläche	Nein

Teilflächenbeschreibung

Teilflächentyp		Teilflächen-Nr.	3
Biotoptyp	Ufergehölzsaum (2000)	Biotoptyp	HU
- Zusatz		- gesetzl. Grundl.	
FFH-LRT		FFH-LRT	
Beschreibung		Entw.potential LRT	
		Hauptfläche	
		Flächenanteil	3 %
		FFH-Unters.Fläche	Nein
		Saatgutfläche	Nein

Erhebungsbogen

B

Projekt	Biotopkartierung Hamburg	Interne Nr.	51228
		DK5 DK5-GK	7420 7422
Handlungsbedarf	Nein	DK5 - Name	Warwisch
Bearbeitung	PRO	Biotop-Nr. alt	55 108
Räumliche Abbildung	Fläche	Kartierung	06.10.2005
Anzahl Abschnitte	2	Fläche / Länge [m²/m]	20753,0571
		Breite (lineare Abb.) [m]	

Teilflächenbeschreibung

Teilflächentyp		Teilflächen-Nr.	4
Biotoptyp	Abbaugewässer, naturnah, nährstoffarm (2000)	Biotoptyp	SOA
- Zusatz	schlechte Ausprägung (strukturarm, gestört, fragmenthaft, arm an typischen Arten) (-)	- gesetzl. Grundl.	
FFH-LRT	kein Lebensraumtyp nach FFH-Richtlinie	FFH-LRT	kein LRT
Beschreibung		Entw.potential LRT	
		Hauptfläche	
		Flächenanteil	0 %
		FFH-Unters.Fläche	Nein
		Saatgutfläche	Nein