

Erhebungsbogen

B

Projekt	Biotopkartierung Hamburg		Interne Nr.	51253
			DK5 DK5-GK	7420 7422
			DK5 - Name	Warwisch
Handlungsbedarf	Nein		Biotop-Nr. alt	54 107
Bearbeitung	PRO	Kopie	Nein	Kartierung
Räumliche Abbildung	Fläche			18.10.2005
Anzahl Abschnitte	1			Fläche / Länge [m²/m]
				15524,6475
				Breite (lineare Abb.) [m]

Gesetzlicher Schutz	§ 30 (2) 2.3 Röhrichte	Schutz nur teilweise	Nein
----------------------------	------------------------	-----------------------------	------

Gesamtbewertung	7	Besonders wertvoll
– Alter	4	Biotop mittleren Alters, 10 bis 20 Jahre
– Belastungsgrad	7	Flächenhaft geringe oder Vorbelastung mit schwachem Einfluß
– Ökolog. Funktion	8	Wertbestimmender Bestandteil eines wertvollen Biotopkomplexes oder für den regionalen Biotopverbund.
– Seltenheit	7	Seltener Biotoptyp, mit seltenen oder bedrohten Pflges., gesättigtes Artenspektrum, einige RL-Arten

Bestandsbeschreibung

Brachland, das von Röhricht geprägt ist.

Im Norden findet sich hauptsächlich Schilfröhricht, das ursprünglich von den Beetgräben ausgehend (fast) die ganzen Beete eingenommen hat. Die Vegetation unterscheidet praktisch nicht mehr zwischen Beet und Graben, außer daß das Schilf im Grabenbereich, der auch gelegentlich Grauweigengebüsch aufweist, höher ist als auf dem Beet. Insgesamt ist das Röhricht eher niedrig und locker, was für Nahestofarmut spricht (Teilfläche 1).

Im Süden und auf dem östlichsten Beet wächst eine Rohrglanzgrasflur, die nur undeutlich als Röhricht ausgeprägt ist. Oft liegt das Gras nieder; auch sind hier Hochstauden und andere Gräser häufiger. Baldrian und Wald-Engelwurz kommen als bedrohte Arten vor (Teilfl. 2). Über das östlichste Beet führt 1 Trampelpfad. Beide Teilbereiche sind intensiv miteinander verzahnt.

In Teilfläche 2 sind die Gräben offen und von der Vegetation deutlich verschieden. Sie sind wasserführend, aber durchgehend be-, durch- und überwachsen, so daß praktisch keine offene Wasserfläche zu sehen ist. Hier kommen mehrere bedrohte Pflanzenarten vor: Froschbiß und Wasserfeder, die auch bundesweit bedroht sind, sowie Sumpfwald-Weidenröschen, Sumpfdotterblume, Wald-Engelwurz und Scheinzyper-Segge (Teilfl. 3).

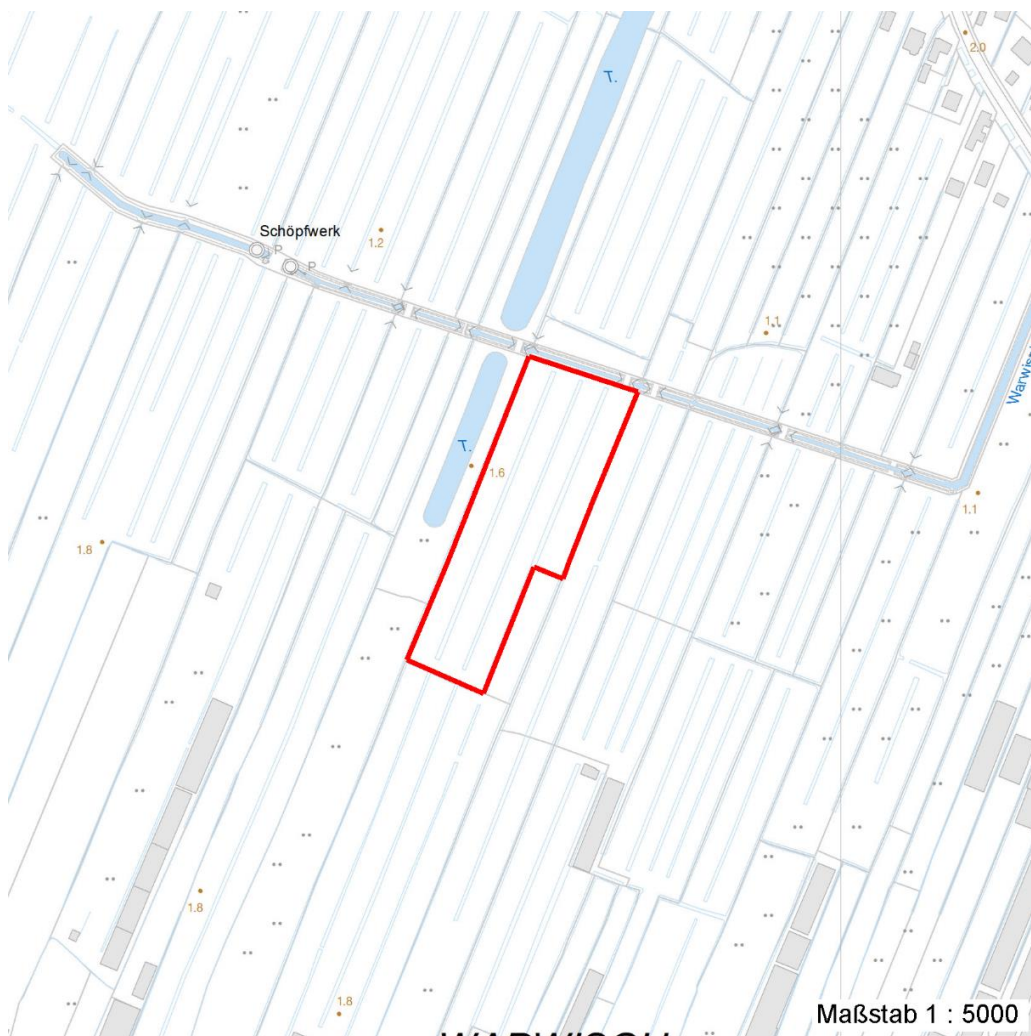
Vorkommen an Biotoptypen

1	TF	BTYP	Typ	HF	F.Anteil
2		Zusatz	Biototyp		- gesetzl. Grundl.
3		LRT	Zusatz zum Biotoptypen		
4			Lebensraumtyp		
1	1				0 %
2		NR	Röhricht (2000)		
3		*	Bedeutung als Lebensraum gefährdeter Arten (*)		
4		kein LRT	kein Lebensraumtyp nach FFH-Richtlinie		
1	2				35 %
2		NRS	Schilf-Röhricht (2000)		
3		hm	mosaikartiger Wechsel, hoch- und niederwüchsig (hm)		
4		kein LRT	kein Lebensraumtyp nach FFH-Richtlinie		
1	3			Ja	60 %
2		NRG	Rohrglanzgras-Röhricht (2000)		
3		*	Bedeutung als Lebensraum gefährdeter Arten (*)		
4		kein LRT	kein Lebensraumtyp nach FFH-Richtlinie		
1	4				5 %
2		FG	Graben mit Stillgewässercharakter (2000)		
3		*	Bedeutung als Lebensraum gefährdeter Arten (*)		

Projekt	Biotopkartierung Hamburg	Interne Nr.	51253
		DK5 DK5-GK	7420 7422
		DK5 - Name	Warwisch
Handlungsbedarf	Nein	Biotop-Nr. alt	54 107
Bearbeitung	PRO	Kartierung	18.10.2005
Räumliche Abbildung	Fläche	Fläche / Länge [m²/m]	15524,6475
Anzahl Abschnitte	1	Breite (lineare Abb.) [m]	

Räumliche Lage

Lagebeschreibung	s Warwischer Schöpfwerkgraben / s Süderquerweg		
Nachbarnutzung/en	Wettern, Fischteiche, Gemüsebau und Grünland		
Rechtswert (X)	574783	Hochwert (Y)	5920819
Bezirk	Bergedorf	Naturraum	Vier- und Marschlande (673.10)
Stadtteil (OT-Nr.)	Kirchwerder (607)	Gemarkung	Kirchwerder (607)
Digitaler Grünplan	<input type="checkbox"/> Hafengesamtgebiet	<input type="checkbox"/> Ramsargebiet	<input type="checkbox"/> EG-Vogelschutzgeb.
Ausgleichsflächen	<input type="checkbox"/> Biosphärenreservat	<input type="checkbox"/> Nationalpark	<input type="checkbox"/>
NSG / ND / LSG			
FFH-GEBIET			
Wasserschutzgebiet			
Karte			



Weitere Erhebungsbögen

Interne Nr.	Interne Nr. Zuordnung	DK5	Biotop-Nr.	Kartierung	Zuordnung	DK5 (GK)	Biotop-Nr. (alt)
51253	78476	7420	161	01.09.2012	N	7422	10041
51253	51156	7420	24	10.09.1997	<	7422	59

Zuordnung: N = nachfolgende Kartierung, K = weitere Kartierungen (zeitlich vorher oder nachher)

Erhebungsbogen

B

Projekt	Biotopkartierung Hamburg	Interne Nr.	51253
		DK5 DK5-GK	7420 7422
Handlungsbedarf	Nein	DK5 - Name	Warwisch
Bearbeitung	PRO	Biotop-Nr. alt	54 107
Räumliche Abbildung	Fläche	Kartierung	18.10.2005
Anzahl Abschnitte	1	Fläche / Länge [m²/m]	15524,6475
		Breite (lineare Abb.) [m]	

Foto

Interne Nr.	Index	Dateiname	Aufnahmerichtung
6113	0	7420_54_181005_1.JPG	
6114	0	7420_54_181005_2.JPG	

Weitere Angaben

Merkmal	Wert
---------	------

Auswertung

Gefährdung / Einflüsse	Intensivierung der Nutzung oder Pflege Trampelpfad, vielleicht auch seltene Mahd auf dem östlichsten Beet
Wertgesichtspunkte	Artenreich Bedeutung für das Landschaftsbild Entwicklungspotenzial Charakteristisches Relief Bestandteil der historischen Kulturlandschaft Bedeutung für die Erholung Bedeutung für den Biotopverbund Hoher Anteil von Störungszeigern Landschaftstypischer Biotop Naturnahes Element in beeinträchtigter Umgebung Teil eines größeren Biotopkomplexes
zoologisch bedeutsame Strukturen	Vorkommen seltener Pflanzen Spontane Vegetation jeder Form Blütenreiche Fluren Spinnennetze
Bedeutung für Tiergruppe	Kleingewässer Amphibien Großsäuger Blütenbesuchende Insekten Wirbellose, sonstige Heuschrecken Wassergebundene Insekten Vögel Tagfalter Spinnen Mollusken Libellen
Maßnahmen	Kleinsäuger Standort vernässen - 1.16 keine Nutzungs-Wiederaufnahme

Erhebungsbogen

B

Projekt	Biotopkartierung Hamburg	Interne Nr.	51253
		DK5 DK5-GK	7420 7422
Handlungsbedarf	Nein	DK5 - Name	Warwisch
Bearbeitung	PRO	Biotop-Nr. alt	54 107
Räumliche Abbildung	Fläche	Kartierung	18.10.2005
Anzahl Abschnitte	1	Fläche / Länge [m²/m]	15524,6475
		Breite (lineare Abb.) [m]	

Foto

Fotodatei	7420_54_181005_1.JPG	Fotodatei	7420_54_181005_2.JPG
Bildbeschreibung	Schütteres Schilfröhricht im N	Bildbeschreibung	Niedriges Rohrglanzgrasröhricht im S

Aufnahmerichtung



Aufnahmerichtung



Teilflächenbeschreibung

Teilflächentyp		Teilflächen-Nr.	1
Biotoptyp	Röhricht (2000)	Biotoptyp	NR
- Zusatz	Bedeutung als Lebensraum gefährdeter Arten (*)	- gesetzl. Grundl.	
FFH-LRT	kein Lebensraumtyp nach FFH-Richtlinie	FFH-LRT	kein LRT
Beschreibung		Entw.potential LRT	
		Hauptfläche	
		Flächenanteil	0 %
		FFH-Unters.Fläche	Nein
		Saatgutfläche	Nein

Weitere Angaben

Merkmal	Wert
Standort, Relief	
Zusätze - Btyp	n - niederwüchsig, lückig
Veg. - Soziologie	
BfN Schlüssel	27.0.01.01 - Phragmites australis (Röhrichte wenig bewegter Gewässer) gestört

Erhebungsbogen

B

Projekt	Biotopkartierung Hamburg		Interne Nr.	51253
			DK5 DK5-GK	7420 7422
Handlungsbedarf	Nein		DK5 - Name	Warwisch
Bearbeitung	PRO	Kopie Nein	Biotop-Nr. alt	54 107
Räumliche Abbildung	Fläche		Kartierung	18.10.2005
Anzahl Abschnitte	1		Fläche / Länge [m²/m]	15524,6475
			Breite (lineare Abb.) [m]	

Zeigerwerte der Pflanzenartenliste (Auswertung)

Standort	Belichtung	halbsonnig	7
Boden	Feuchte	sehr naß	9,4
	Stickstoff (N)	mäßig stickstoffarm bis stickstoffreich	6,4
	Reaktion	neutral	6,6
Vegetation	Mahdverträglichkeit	schnittempfindlich (nur Herbstschnitt vertragend)	3,3
Zeigerwerte	Futterwert	sehr geringwertiges Futter	2,3
	Wechselfeuchteanzeiger		3
	Giftpflanzen		2
	Überschw.anzeiger		1

Pflanzenartenliste

Gruppe / Pflanzenart	MS	M	W	Vs	St	PA	Ph	Sz	VS	V	G	cf	§	Rote Liste			
														HH	ND	SH	D
Tracheobionta (Gefäßpflanzen)																	
Agrostis capillaris (Rotes Straußgras)	7	X		-													
Agrostis stolonifera (Ausläufer-Straußgras)	7	X		-													
Anthriscus sylvestris (Wiesen-Kerbel)	7	w		-													
Equisetum palustre (Sumpf-Schachtelhalm)	7	X		-													
Festuca pratensis (Wiesen-Schwingel)	7	w		-													
Iris pseudacorus (Gelbe Schwertlilie)	7	X		-									b				
Juncus effusus (Flatter-Binse)	7	X		-													
Lathyrus pratensis (Wiesen-Platterbse)	7	X		-													
Lysimachia vulgaris (Gewöhnlicher Gilbweiderich)	7	X		-													
Phragmites australis (Schilf)	7	d		-													
Poa trivialis (Gewöhnliches Rispengras)	7	X		-													
Rorippa amphibia (Wasser-Sumpfkresse)	7	X		-													
Salix cinerea (Grau-Weide)	7	l		-													
Salix x smithiana (Kübler-Weide)	7	w		-											D		
Symphytum officinale officinale (Echter Beinwell)	7	X		-													
Typha latifolia (Breitblättriger Rohrkolben)	7	X		-													
Vicia tetrasperma (Viersamige Wicke)	7	X		-													
Anzahl Rote Liste Arten														1			
Anzahl Arten										17							

MS: Mengensystem; M: Mengenangabe, W: Bewertung der Art (FFH-Monitoring), Vs: Vegetationsschicht, St: Status, PA: Autor Phänologie; Ph: Phänologie, Sz: Soziabilität, VS: Vitalitätssystem; V: Vitalität, G: Geschlecht, cf: unsichere Bestimmung, §: Schutz nach BNatSchG, HH: Rote Liste Hamburg, Nds: Rote Liste Niedersachsen, SH: Rote Liste Schleswig-Holstein, D: Rote Liste Deutschland

Erhebungsbogen

B

Projekt	Biotopkartierung Hamburg		Interne Nr.	51253
			DK5 DK5-GK	7420 7422
Handlungsbedarf	Nein		DK5 - Name	Warwisch
Bearbeitung	PRO	Kopie	Biotop-Nr. alt	54 107
Räumliche Abbildung	Fläche	Nein	Kartierung	18.10.2005
Anzahl Abschnitte	1		Fläche / Länge [m²/m]	15524,6475
			Breite (lineare Abb.) [m]	

Teilflächenbeschreibung

Teilflächentyp		Teilflächen-Nr.	2
Biotoptyp	Schilf-Röhricht (2000)	Biotoptyp	NRS
- Zusatz	mosaikartiger Wechsel, hoch- und niederwüchsig (hm)	- gesetzl. Grundl.	
FFH-LRT Beschreibung	kein Lebensraumtyp nach FFH-Richtlinie	FFH-LRT	kein LRT
		Entw.potential LRT	
		Hauptfläche	
		Flächenanteil	35 %
		FFH-Unters.Fläche	Nein
		Saatgutfläche	Nein

Weitere Angaben

Merkmal	Wert
Veg. - Soziologie BfN Schlüssel	27.0.01 - Phragmitetalia (Röhrichte und Großseggenrieder) gestört

Zeigerwerte der Pflanzenartenliste (Auswertung)

Standort	Belichtung	halbsonnig	6,8
Boden	Feuchte	naß	7,5
	Stickstoff (N)	stickstoffreich	6,8
	Reaktion	neutral	6,9
Vegetation	Mahdverträglichkeit	mäßig schnittverträglich (erster Schnitt nicht vor 1. Juli)	5,1
Zeigerwerte	Futterwert	mäßige Futterqualität	4,1
	Wechselfeuchteanzeiger		8
	Giftpflanzen		1
	Überschw.anzeiger		3

Pflanzenartenliste

Gruppe / Pflanzenart	MS	M	W	Vs	St	PA	Ph	Sz	VS	V	G	cf	§	Rote Liste			
														HH	ND	SH	D
Tracheobionta (Gefäßpflanzen)																	
Aegopodium podagraria (Giersch)	7	l		-													
Agrostis stolonifera (Ausläufer-Straußgras)	7	X		-													
Alnus glutinosa (Schwarz-Erle)	7	w		-													
Angelica sylvestris (Wald-Engelwurz)	7	z		-									V				
Arrhenatherum elatius (Glatthafer)	7	X		-													
Calamagrostis epigejos (Land-Reitgras)	7	w		-													
Calystegia sepium (Zaun-Winde)	7	X		-													
Carex hirta (Behaarte Segge)	7	X		-													
Cirsium arvense (Acker-Kratzdistel)	7	X		-													
Cirsium palustre (Sumpf-Kratzdistel)	7	w		-													
Dactylis glomerata (Wiesen-Knäuelgras)	7	w		-													
Elymus repens (Gewöhnliche Quecke)	7	X		-													
Epilobium ciliatum (Drüsiges Weidenröschen)	7	w		-													
Heracleum sphondylium (Wiesen-Bärenklau)	7	w		-													
Iris pseudacorus (Gelbe Schwertlilie)	7	X		-									b				

Erhebungsbogen

B

Projekt	Biotopkartierung Hamburg		Interne Nr.	51253	
			DK5 DK5-GK	7420	7422
Handlungsbedarf	Nein		DK5 - Name	Warwisch	
Bearbeitung	PRO	Kopie	Nein	Biotop-Nr. alt	54 107
Räumliche Abbildung	Fläche			Kartierung	18.10.2005
Anzahl Abschnitte	1			Fläche / Länge [m²/m]	15524,6475
				Breite (lineare Abb.) [m]	

Pflanzenartenliste

Gruppe / Pflanzenart	MS	M	W	Vs	St	PA	Ph	Sz	VS	V	G	cf	§	Rote Liste					
														HH	ND	SH	D		
Juncus effusus (Flutter-Binse)	7	X		-															
Lythrum salicaria (Blut-Weiderich)	7	w		-															
Phalaris arundinacea (Rohr-Glanzgras)	7	d		-															
Phleum pratense (Wiesen-Lieschgras)	7	X		-															
Phragmites australis (Schilf)	7	w		-															
Poa palustris (Sumpf-Rispengras)	7	X		-															
Rumex crispus (Krauser Ampfer)	7	X		-															
Symphytum officinale officinale (Echter Beinwell)	7	X		-															
Urtica dioica (Große Brennessel)	7	w		-															
Valeriana excelsa sambucifolia (Holunderblättriger Baldrian)	7	w		-												D		D	D
Vicia hirsuta (Rauhhaarige Wicke)	7	X		-															
Anzahl Rote Liste Arten														2	1	1			
Anzahl Arten														26					

MS: Mengensystem; M: Mengenangabe, W: Bewertung der Art (FFH-Monitoring), Vs: Vegetationsschicht, St: Status, PA: Autor Phänologie; Ph: Phänologie, Sz: Soziabilität, VS: Vitalitätssystem; V: Vitalität, G: Geschlecht, cf: unsichere Bestimmung, §: Schutz nach BNatSchG, HH: Rote Liste Hamburg, Nds: Rote Liste Niedersachsen, SH: Rote Liste Schleswig-Holstein, D: Rote Liste Deutschland

Teilflächenbeschreibung

Teilflächentyp		Teilflächen-Nr.	3
Biotoptyp	Rohrglanzgras-Röhricht (2000)	Biotoptyp	NRG
- Zusatz	Bedeutung als Lebensraum gefährdeter Arten (*)	- gesetzl. Grundl.	
FFH-LRT	kein Lebensraumtyp nach FFH-Richtlinie	FFH-LRT	kein LRT
Beschreibung		Entw.potential LRT	
		Hauptfläche	Ja
		Flächenanteil	60 %
		FFH-Unters.Fläche	Nein
		Saatgutfläche	Nein

Weitere Angaben

Merkmal	Wert
Standort, Relief	
Zusätze - Btyp	n - niederwüchsig, lückig

Erhebungsbogen

B

Projekt	Biotopkartierung Hamburg	Interne Nr.	51253
		DK5 DK5-GK	7420 7422
Handlungsbedarf	Nein	DK5 - Name	Warwisch
Bearbeitung	PRO	Biotop-Nr. alt	54 107
Räumliche Abbildung	Fläche	Kartierung	18.10.2005
Anzahl Abschnitte	1	Fläche / Länge [m²/m]	15524,6475
		Breite (lineare Abb.) [m]	

Zeigerwerte der Pflanzenartenliste (Auswertung)

Standort	Belichtung	halbsonnig	7,3
Boden	Feuchte	sehr naß	8,7
	Stickstoff (N)	mäßig stickstoffarm bis stickstoffreich	6,1
	Reaktion	schwach sauer	6,2
Vegetation	Mahdverträglichkeit	mäßig schnittverträglich (erster Schnitt nicht vor 1. Juli)	4,6
Zeigerwerte	Futterwert	fast wertloses Futter	1,2
	Wechselfeuchteanzeiger		2
	Giftpflanzen		6
	Überschw.anzeiger		7

Pflanzenartenliste

Gruppe / Pflanzenart	MS	M	W	Vs	St	PA	Ph	Sz	VS	V	G	cf	§	Rote Liste				
														HH	ND	SH	D	
Tracheobionta (Gefäßpflanzen)																		
Agrostis stolonifera (Ausläufer-Straußgras)	7	X		-														
Alisma plantago-aquatica (Gewöhnlicher Froschlöffel)	7	X		-														
Angelica sylvestris (Wald-Engelwurz)	7	X		-										V				
Caltha palustris (Sumpf-Dotterblume)	7	X		-										3	3	V	V	
Calystegia sepium (Zaun-Winde)	7	X		-														
Cardamine pratensis agg. (Artengruppe Wiesen-Schaumkraut)	7	X		-													V	
Carex acuta (Schlank-Segge)	7	X		-														V
Carex pseudocyperus (Scheinzyper-Segge)	7	X		-														
Cirsium palustre (Sumpf-Kratzdistel)	7	X		-														
Epilobium palustre (Sumpf-Weidenröschen)	7	X		-											V			V
Equisetum palustre (Sumpf-Schachtelhalm)	7	X		-														
Glyceria maxima (Wasser-Schwaden)	7	X		-														
Holcus lanatus (Wolliges Honiggras)	7	X		-														
Hottonia palustris (Wasserfeder)	7	X		-										b	V		V	V
Humulus lupulus (Hopfen)	7	X		-														
Hydrocharis morsus-ranae (Froschbiß)	7	X		-											V		V	V
Iris pseudacorus (Gelbe Schwertlilie)	7	X		-										b				
Lemna minor (Kleine Wasserlinse)	7	X		-														
Lythrum salicaria (Blut-Weiderich)	7	X		-														
Ranunculus sceleratus (Gift-Hahnenfuß)	7	X		-														
Rumex hydrolapathum (Fluss-Ampfer)	7	X		-														
Salix viminalis (Korb-Weide)	7	w		-														
Symphytum officinale officinale (Echter Beinwell)	7	X		-														
Typha latifolia (Breitblättriger Rohrkolben)	7	X		-														
Urtica dioica (Große Brennessel)	7	w		-														
														Anzahl Rote Liste Arten				
														5	1	5	4	
														Anzahl Arten				
														25				

MS: Mengensystem; M: Mengenangabe, W: Bewertung der Art (FFH-Monitoring), Vs: Vegetationsschicht, St: Status, PA: Autor Phänologie; Ph: Phänologie, Sz: Soziabilität, VS: Vitalitätssystem; V: Vitalität, G: Geschlecht, cf: unsichere Bestimmung, §: Schutz nach BNatSchG, HH: Rote Liste Hamburg, ND: Rote Liste Niedersachsen, SH: Rote Liste Schleswig-Holstein, D: Rote Liste Deutschland

Erhebungsbogen

B

Projekt	Biotopkartierung Hamburg	Interne Nr.	51253
		DK5 DK5-GK	7420 7422
Handlungsbedarf	Nein	DK5 - Name	Warwisch
Bearbeitung	PRO	Biotop-Nr. alt	54 107
Räumliche Abbildung	Fläche	Kartierung	18.10.2005
Anzahl Abschnitte	1	Fläche / Länge [m²/m]	15524,6475
		Breite (lineare Abb.) [m]	

Teilflächenbeschreibung

Teilflächentyp		Teilflächen-Nr.	4
Biotoptyp	Graben mit Stillgewässercharakter (2000)	Biotoptyp	FG
- Zusatz	Bedeutung als Lebensraum gefährdeter Arten (*)	- gesetzl. Grundl.	
FFH-LRT		FFH-LRT	
Beschreibung		Entw.potential LRT	
		Hauptfläche	
		Flächenanteil	5 %
		FFH-Unters.Fläche	Nein
		Saatgutfläche	Nein