

Erhebungsbogen

B

Projekt	Biotopkartierung Hamburg	Interne Nr.	51387
		DK5 DK5-GK	7420 7422
Handlungsbedarf	Ja	DK5 - Name	Warwisch
Bearbeitung	PRO	Biotop-Nr. alt	47 99
Räumliche Abbildung	Fläche	Kartierung	08.06.2005
Anzahl Abschnitte	1	Fläche / Länge [m²/m]	1098,359
		Breite (lineare Abb.) [m]	

Gesetzlicher Schutz § 30 (2) 1.2 Natürliche oder naturnahe stehende Gewässer **Schutz nur teilweise** **Nein**

Gesamtbewertung	6 Wertvoll
– Alter	6 Biotop mittleren Alters, 50 bis 100 Jahre
– Belastungsgrad	4 Flächenhaft deutliche Belastung ohne nachh. Schäden
– Ökolog. Funktion	6 Hohe Bedeutung in einem Biotopkomplex, für den lokalen Biotopverbund oder als Puffer
– Seltenheit	7 Seltener Biotoptyp, mit seltenen oder bedrohten Pflges., gesättigtes Artenspektrum, einige RL-Arten

Bestandsbeschreibung

Ein Brack, das den bisherigen Kartierungen entgangen ist.
 Auch dieses Brack wird in seinem Schutzstatus mißachtet: Schuppengebäude sind direkt ins Ufer gebaut, ein Stück weiter wird Altholz deponiert, landwirtschaftliche Planen flottieren im Gewässer.
 im Osten schließt eine standortfremde Nadelholzpflanzung an, die allerdings eine Schutz- und Beruhigungswirkung hat. Im Nordosten stehen in unmittelbarer Wassernähe große Hybridpappeln, die teilweise am Absterben sind. Erlen sind größtenteils abgestorben. Einiges Totholz liegt im Wasser, welches annähernd klar und leicht bräunlich ist. Keine Schwimmblattpflanzen; nur wenig Wasser- und Teichlinse. Einige Libellen.

Vorkommen an Biotoptypen

1	TF	Typ	HF	F.Anteil
2	BTYP	Biotoptyp	- gesetzl. Grundl.	
3	Zusatz	Zusatz zum Biotoptypen		
4	LRT	Lebensraumtyp		
1	1		Ja	100 %
2	SEB	Brack, naturnah, nährstoffreich (2000)		
3	I5	Ufer naturnah (I5)		
4	kein LRT	kein Lebensraumtyp nach FFH-Richtlinie		
1	2			0 %
2	HEA	Baumreihe, Allee (2000)		
3	3	starkes Baumholz, Brusthöhendurchmesser 50 - < 70 cm (3)		

Räumliche Lage

Lagebeschreibung	Am Warwischer Hinterdeich		
Nachbarnutzung/en	Landwirtschaftlicher Großbetrieb, geplante Kompostierungsanlage, Nadelholzpflanzung, Gemüsebau		
Rechtswert (X)	574402	Hochwert (Y)	5921319
Bezirk	Bergedorf	Naturraum	Vier- und Marschlande (673.10)
Stadtteil (OT-Nr.)	Kirchwerder (607)	Gemarkung	Kirchwerder (607)
Digitaler Grünplan	<input type="checkbox"/> Hafengesamtgebiet	<input type="checkbox"/> Ramsargebiet	<input type="checkbox"/> EG-Vogelschutzgeb.
Ausgleichsflächen NSG / ND / LSG	<input checked="" type="checkbox"/> Biosphärenreservat	<input type="checkbox"/> Nationalpark	<input type="checkbox"/>
FFH-GEBIET			
Wasserschutzgebiet			

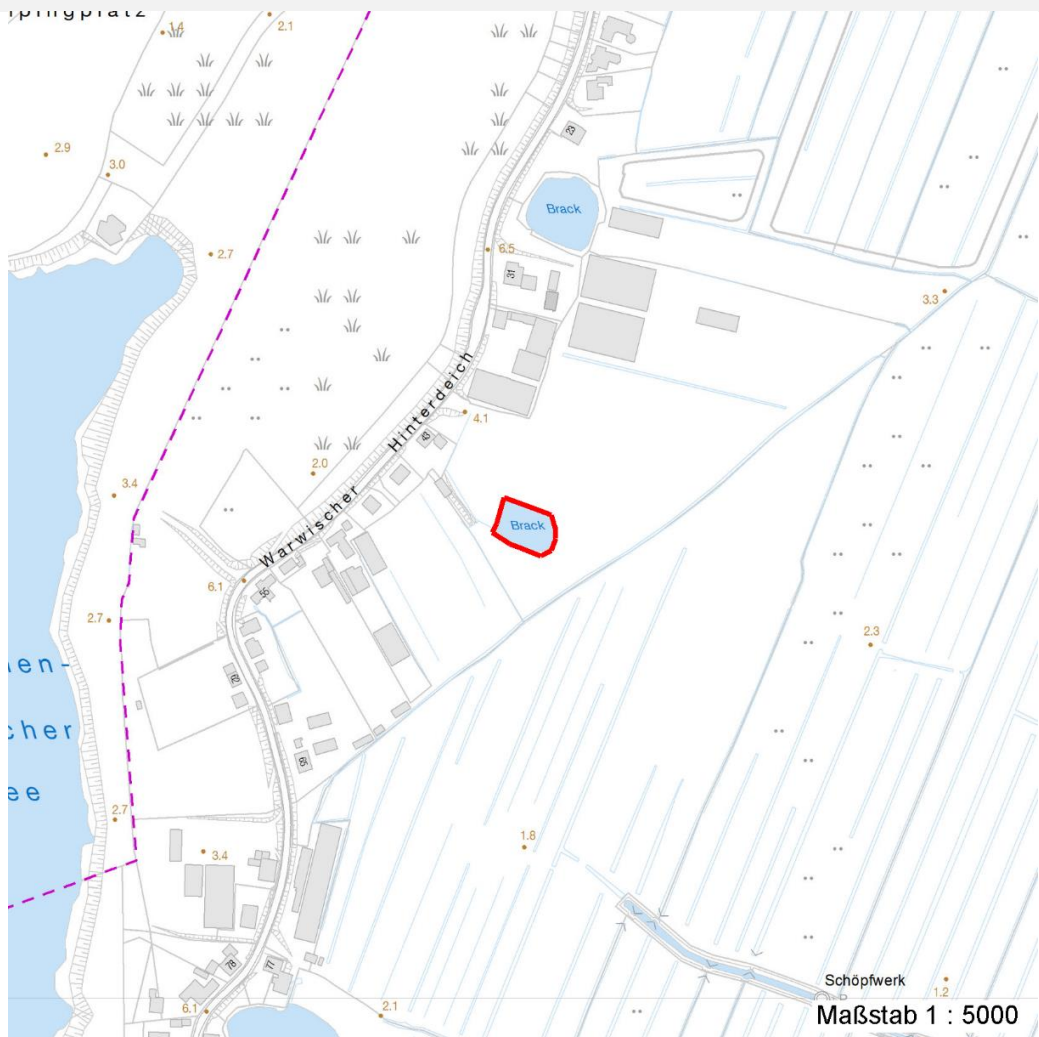
Erhebungsbogen

B

Projekt	Biotopkartierung Hamburg		Interne Nr.	51387	
			DK5 DK5-GK	7420	7422
Handlungsbedarf	Ja		DK5 - Name	Warwisch	
Bearbeitung	PRO	Kopie	Biotop-Nr. alt	47	99
Räumliche Abbildung	Fläche	Nein	Kartierung	08.06.2005	
Anzahl Abschnitte	1		Fläche / Länge [m²/m]	1098,359	
			Breite (lineare Abb.) [m]		

Räumliche Lage

Karte



Weitere Erhebungsbögen

Interne Nr.	Interne Nr. Zuordnung	DK5	Biotop-Nr.	Kartierung	Zuordnung	DK5 (GK)	Biotop-Nr. (alt)
51387	78322	7420	47	12.11.2012	K	7422	99
51387	51237	7420	133	03.09.1997	<	7422	10013

Zuordnung: N = nachfolgende Kartierung, K = weitere Kartierungen (zeitlich vorher oder nachher)

Foto

Interne Nr.	Index	Dateiname	Aufnahmerichtung
3463	0	7420_47_080605_1.JPG	NE
3464	0	7420_47_080605_2.JPG	ENE

Weitere Angaben

Merkmal **Wert**

Auswertung

15.04.2020

Erhebungsbogen

B

Projekt	Biotopkartierung Hamburg	Interne Nr.	51387	
		DK5 DK5-GK	7420	7422
Handlungsbedarf	Ja	DK5 - Name	Warwisch	
Bearbeitung	PRO	Biotop-Nr. alt	47	99
Räumliche Abbildung	Fläche	Kartierung	08.06.2005	
Anzahl Abschnitte	1	Fläche / Länge [m²/m]	1098,359	
		Breite (lineare Abb.) [m]		

Weitere Angaben

Merkmal	Wert
Gefährdung / Einflüsse	Aufschüttung Starke negative Einflüsse von außen Bebauung Eutrophierung Landwirtschaftliche Abfälle im Gewässer (Planen) Ablagerung von Altmaterialien im Uferbereich Feld 48 angehakt, für den Fall, daß benachbart die von einem Anwohner erwähnte Kompostierungsanlage gebaut werden soll (s. Feld 50).
Wertgesichtspunkte	Bedeutung für das Landschaftsbild Bestandteil der historischen Kulturlandschaft Entwicklungspotenzial Landschaftstypischer Biotop Naturnahes Element in beeinträchtigter Umgebung Starke Beeinträchtigung durch die aktuelle Nutzung Vorkommen seltener Tiere
zoologisch bedeutsame Strukturen	Alte Bäume mit Höhlen Große Einzelbäume Blütenreiche Fluren Totholz Spinnennetze
Bedeutung für Tiergruppe	Amphibien Vögel Großsäuger Heckenbrütende Vögel Insekten, allgemein Kleinsäuger Fische Wassergebundene Insekten Wanzen, Zikaden Mollusken Libellen
Maßnahmen	Wirbellose, sonstige Schutzstatus respektieren! Rückbau der Schuppen. Wenn eine Kompostieranlage gebaut werden soll: sicherstellen, daß keine optischen, akustischen und stofflichen Immissionen auftreten. Insbesondere muß ein Nährstoffeintrag sicher unterbunden werden. natürliche Dynamik zulassen - 3.3 Erhalt des Biotops in der gegenwärtigen Ausprägung - 1.4 Beseitigung von Müll / Gartenabfällen - 1.11

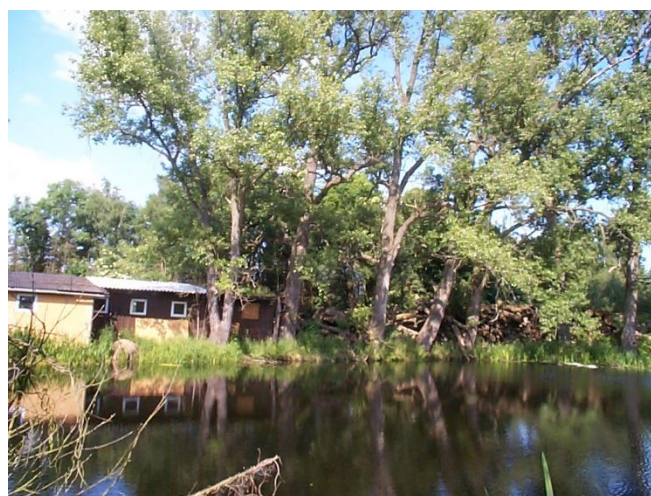
Erhebungsbogen

B

Projekt	Biotopkartierung Hamburg		Interne Nr.	51387	
			DK5 DK5-GK	7420	7422
Handlungsbedarf	Ja		DK5 - Name	Warwisch	
Bearbeitung	PRO	Kopie	Biotop-Nr. alt	47	99
Räumliche Abbildung	Fläche	Nein	Kartierung	08.06.2005	
Anzahl Abschnitte	1		Fläche / Länge [m²/m]	1098,359	
			Breite (lineare Abb.) [m]		

Foto

Fotodatei	7420_47_080605_1.JPG	Fotodatei	7420_47_080605_2.JPG		
Bildbeschreibung	Die Nadelholzpflanzung im SE; das Brack befindet sich links dahinter	Bildbeschreibung	Schuppen des benachbarten Landwirtschaftsbetriebs stehen direkt im Ufer; das Weiße am Ufer rechts: eine Plane im Wasser; dahinter: Altholzstapel		
Aufnahmerichtung	NE	Aufnahmerichtung	ENE		



Teilflächenbeschreibung

Teilflächentyp		Teilflächen-Nr.	1
Biotoptyp	Brack, naturnah, nährstoffreich (2000)	Biotoptyp	SEB
- Zusatz	Ufer naturnah (I5)	- gesetzl. Grundl.	
FFH-LRT	kein Lebensraumtyp nach FFH-Richtlinie	FFH-LRT	kein LRT
Beschreibung		Entw.potential LRT	
		Hauptfläche	Ja
		Flächenanteil	100 %
		FFH-Unters.Fläche	Nein
		Saatgutfläche	Nein

Weitere Angaben

Merkmal	Wert
Standort, Relief	
Zusätze - Btyp	vg - Ufergehölze

Erhebungsbogen

B

Projekt	Biotopkartierung Hamburg		Interne Nr.	51387
			DK5 DK5-GK	7420 7422
Handlungsbedarf	Ja		DK5 - Name	Warwisch
Bearbeitung	PRO	Kopie	Biotop-Nr. alt	47 99
Räumliche Abbildung	Fläche	Nein	Kartierung	08.06.2005
Anzahl Abschnitte	1		Fläche / Länge [m²/m]	1098,359
			Breite (lineare Abb.) [m]	

Zeigerwerte der Pflanzenartenliste (Auswertung)

Standort	Belichtung	halbsonnig	6,7
Boden	Feuchte	feucht	6,9
	Stickstoff (N)	sehr stickstoffreich	8,1
	Reaktion	neutral	6,9
Vegetation	Mahdverträglichkeit	schnittempfindlich bis mäßig schnittverträglich	4,1
Zeigerwerte	Futterwert	sehr geringwertiges Futter	1,5
	Wechselfeuchteanzeiger		3
	Giftpflanzen		1
	Überschw.anzeiger		4

Pflanzenartenliste

Gruppe / Pflanzenart	MS	M	W	Vs	St	PA	Ph	Sz	VS	V	G	cf	§	Rote Liste			
														HH	ND	SH	D
Tracheobionta (Gefäßpflanzen)																	
Alnus glutinosa (Schwarz-Erle)	7	X		B2					2	oo							
Carex acuta (Schlank-Segge)	7	X		-											V		
Cirsium arvense (Acker-Kratzdistel)	7	X		-													
Dactylis glomerata (Wiesen-Knäuelgras)	7	X		-													
Fraxinus excelsior (Gewöhnliche Esche)	7	X		-													
Galium aparine (Kletten-Labkraut)	7	X		-													
Glechoma hederacea (Gundermann)	7	X		-													
Glyceria maxima (Wasser-Schwaden)	7	X		-													
Iris pseudacorus (Gelbe Schwertlilie)	7	X		-									b				
Lemna minor (Kleine Wasserlinse)	7	w		-													
Lysimachia vulgaris (Gewöhnlicher Gilbweiderich)	7	X		-													
Lythrum salicaria (Blut-Weiderich)	7	X		-													
Phalaris arundinacea (Rohr-Glanzgras)	7	X		-													
Poa trivialis (Gewöhnliches Rispengras)	7	X		-													
Populus x canadensis (Hybrid-Pappel)	7	X		B1													
Salix alba alba (Silber-Weide)	7	X		-													
Sambucus nigra (Schwarzer Holunder)	7	X		-													
Spirodela polyrhiza (Vielwurzlige Teichlinse)	7	w		-													
Urtica dioica (Große Brennessel)	7	h		-													
Anzahl Rote Liste Arten														1			
Anzahl Arten										19							

MS: Mengensystem; M: Mengenangabe, W: Bewertung der Art (FFH-Monitoring), Vs: Vegetationsschicht, St: Status, PA: Autor Phänologie; Ph: Phänologie, Sz: Soziabilität, VS: Vitalitätssystem; V: Vitalität, G: Geschlecht, cf: unsichere Bestimmung, §: Schutz nach BNatSchG, HH: Rote Liste Hamburg, Nds: Rote Liste Niedersachsen, SH: Rote Liste Schleswig-Holstein, D: Rote Liste Deutschland

Erhebungsbogen

B

Projekt	Biotopkartierung Hamburg	Interne Nr.	51387
		DK5 DK5-GK	7420 7422
Handlungsbedarf	Ja	DK5 - Name	Warwisch
Bearbeitung	PRO	Biotop-Nr. alt	47 99
Räumliche Abbildung	Fläche	Kartierung	08.06.2005
Anzahl Abschnitte	1	Fläche / Länge [m²/m]	1098,359
		Breite (lineare Abb.) [m]	

Teilflächenbeschreibung

Teilflächentyp		Teilflächen-Nr.	2
Biotoptyp	Baumreihe, Allee (2000)	Biotoptyp	HEA
- Zusatz	starkes Baumholz, Brusthöhendurchmesser 50 - < 70 cm (3)	- gesetzl. Grundl.	
FFH-LRT		FFH-LRT	
Beschreibung		Entw.potential LRT	
		Hauptfläche	
		Flächenanteil	0 %
		FFH-Unters.Fläche	Nein
		Saatgutfläche	Nein

Weitere Angaben

Merkmal	Wert
Standort, Relief	
Zusätze - Btyp	f - feucht, nass ! - Tot- oder Altholz