

# Erhebungsbogen

**B**

<b>Projekt</b>	Naturschutzgroßprojekt	<b>Interne Nr.</b>	110793
		<b>DK5   DK5-GK</b>	<b>7420</b>
<b>Handlungsbedarf</b>	Nein	<b>DK5 - Name</b>	Warwisch
<b>Bearbeitung</b>	RIN	<b>Biotop-Nr.   alt</b>	<b>426</b>
<b>Räumliche Abbildung</b>	Fläche	<b>Kartierung</b>	25.09.2018
<b>Anzahl Abschnitte</b>	1	<b>Fläche / Länge [m<sup>2</sup>/m]</b>	17417,5828
		<b>Breite (lineare Abb.) [m]</b>	

**Gesetzlicher Schutz** § 14 (2) 2.3 Feldgehölze **Schutz nur teilweise** **Nein**

<b>Gesamtbewertung</b>	6 Wertvoll
– <b>Alter</b>	7 Biotop hohen Alters, 100 bis 200 Jahre
– <b>Belastungsgrad</b>	6 Flächenhaft geringe oder örtlich stärkere oder Vorbelastung mit deutlichem Einfluß
– <b>Ökolog. Funktion</b>	6 Hohe Bedeutung in einem Biotopkomplex, für den lokalen Biotopverbund oder als Puffer
– <b>Seltenheit</b>	6 Seltener Biotoptyp, ohne seltene oder bedrohte Pflges., ungesättigtes Artenspektrum, reliktsische RL-Arten

## Bestandsbeschreibung

Ehemaliger Marschbahndamm mit relativ flachen Böschungen, der etwa 1,00 bis 1,50 m über das benachbarte Gelände hinausragt und beidseitig mit Gehölzen verschiedener Arten bewachsen ist. Einzelne Bäume erreichen Stammdurchmesser von 50 bis 60 cm. Die Gehölze gehen ursprünglich auf eine Pflanzung zurück, wie höhere Anteile nicht heimischer Arten (z.B. Grau-Erle, Vielblütige Rose oder Berliner Lorbeer-Pappel) zeigen. Auf der Dammkrone verläuft eine Betonspurbahn für Radfahrer und landwirtschaftlichen Anlieger-Verkehr (als eigener Biotoptyp erfasst). Deren grüne Mittelstreifen und beidseitigen Bankettbereiche werden offensichtlich regelmäßig gemäht und sind wiesenartig bewachsen. Die Krautschicht der Böschungen ist meist beschattet. Hier finden sich nitrophile Saumarten wie Knoblauchsrauke, Wiesenkerbel und Brennessel.

## Vorkommen an Biotoptypen

1	TF	Typ	HF	F.Anteil
2	BTYP	Biotoptyp	- gesetzl. Grundl.	
3	Zusatz	Zusatz zum Biotoptypen		
4	LRT	Lebensraumtyp		
1	1		Ja	100 %
2	HGZ	Sonstiges Kleingehölz (2018)		(§ 14 (2) 2.3)

## Räumliche Lage

<b>Lagebeschreibung</b>	entlang des Südlichen Kirchwerder Sammelgrabens		
<b>Nachbarnutzung/en</b>	Grünland, Gewässer		
<b>Rechtswert (X)</b>	575667	<b>Hochwert (Y)</b>	5921430
<b>Bezirk</b>	Bergedorf	<b>Naturraum</b>	Vier- und Marschlande (673.10)
<b>Stadtteil (OT-Nr.)</b>	Kirchwerder (607)	<b>Gemarkung</b>	Kirchwerder (607)
<b>Digitaler Grünplan</b>	<input checked="" type="checkbox"/> <b>Hafengesamtgebiet</b>	<input type="checkbox"/> <b>Ramsargebiet</b>	<input type="checkbox"/> <b>EG-Vogelschutzgeb.</b>
<b>Ausgleichsflächen</b>	<input checked="" type="checkbox"/> <b>Biosphärenreservat</b>	<input type="checkbox"/> <b>Nationalpark</b>	
<b>NSG / ND / LSG</b>	NSG Kirchwerder Wiesen [ HH-605 / Anteil: 100% ]		
<b>FFH-GEBIET</b>	Kirchwerder Wiesen [ DE 2526-304 / Anteil: 100% ]		
<b>Wasserschutzgebiet</b>			

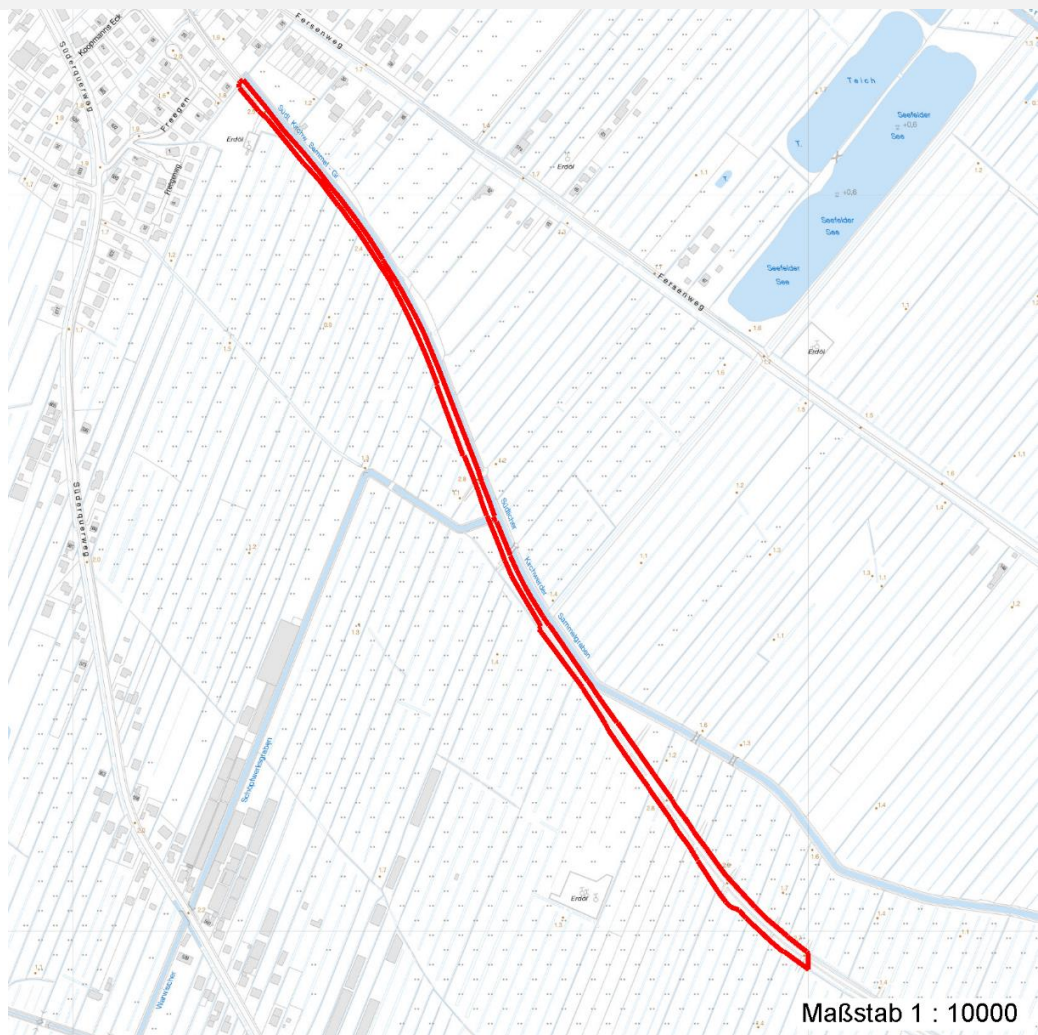
# Erhebungsbogen

**B**

<b>Projekt</b>	Naturschutzgroßprojekt	<b>Interne Nr.</b>	110793
		<b>DK5   DK5-GK</b>	<b>7420</b>
		<b>DK5 - Name</b>	Warwisch
<b>Handlungsbedarf</b>	Nein	<b>Biotop-Nr.   alt</b>	<b>426</b>
<b>Bearbeitung</b>	RIN	<b>Kartierung</b>	25.09.2018
<b>Räumliche Abbildung</b>	Fläche	<b>Fläche / Länge [m<sup>2</sup>/m]</b>	17417,5828
<b>Anzahl Abschnitte</b>	1	<b>Breite (lineare Abb.) [m]</b>	

## Räumliche Lage

Karte



## Weitere Erhebungsbögen

Interne Nr.	Interne Nr. Zuordnung	DK5	Biotop-Nr.	Kartierung	Zuordnung	DK5 (GK)	Biotop-Nr. (alt)
110793	78398	7420	103	07.11.2012	/	7422	213
110793	78432	7420	117	12.11.2012	/	7422	247
110793	78433	7420	118	11.10.2012	/	7422	248
110793	78531	7420	217	01.09.2012	>	7422	10097
110793	79249	7620	8	09.10.2012	/	7622	10
110793	79462	7620	130	01.09.2012	/	7622	10019

Zuordnung: N = nachfolgende Kartierung, K = weitere Kartierungen (zeitlich vorher oder nachher)

## Foto

Interne Nr.	Index	Dateiname	Aufnahmerichtung
60700	0	7420_426_250918_1.JPG	

# Erhebungsbogen

**B**

<b>Projekt</b>	Naturschutzgroßprojekt	<b>Interne Nr.</b>	110793
		<b>DK5   DK5-GK</b>	<b>7420</b>
<b>Handlungsbedarf</b>	Nein	<b>DK5 - Name</b>	Warwisch
<b>Bearbeitung</b>	RIN	<b>Biotop-Nr.   alt</b>	<b>426</b>
<b>Räumliche Abbildung</b>	Fläche	<b>Kartierung</b>	25.09.2018
<b>Anzahl Abschnitte</b>	1	<b>Fläche / Länge [m<sup>2</sup>/m]</b>	17417,5828
		<b>Breite (lineare Abb.) [m]</b>	

## Foto

<b>Fotodatei</b>	7420_426_250918_1.JPG	<b>Fotodatei</b>	
<b>Bildbeschreibung</b>	k.A.	<b>Bildbeschreibung</b>	
<b>Aufnahmerichtung</b>		<b>Aufnahmerichtung</b>	



## Teilflächenbeschreibung

<b>Teilflächentyp</b>		<b>Teilflächen-Nr.</b>	1
<b>Biototyp</b>	Sonstiges Kleingehölz (2018)	<b>Biototyp</b>	HGZ
<b>- Zusatz</b>		<b>- gesetzl. Grundl.</b>	(§ 14 (2) 2.3)
<b>FFH-LRT</b>		<b>FFH-LRT</b>	
<b>Beschreibung</b>		<b>Entw.potential LRT</b>	
		<b>Hauptfläche</b>	Ja
		<b>Flächenanteil</b>	100 %
		<b>FFH-Unters.Fläche</b>	Nein
		<b>Saatgutfläche</b>	Nein

## Zeigerwerte der Pflanzenartenliste (Auswertung)

<b>Standort</b>	<b>Belichtung</b>	halbsonnig bis halbschattig	6,5
<b>Boden</b>	<b>Feuchte</b>	frisch und mäßig frisch	5,4
	<b>Stickstoff (N)</b>	mäßig stickstoffarm bis stickstoffreich	6,2
<b>Vegetation</b>	<b>Reaktion</b>	neutral	7,3
	<b>Mahdverträglichkeit</b>	schnittempfindlich bis mäßig schnittverträglich	4,1
	<b>Futterwert</b>	geringwertiges Futter	3,1
	<b>Wechselfeuchteanzeiger</b>		2
	<b>Giftpflanzen</b>		0
<b>Zeigerwerte</b>	<b>Überschw.anzeiger</b>		5

# Erhebungsbogen

# B

<b>Projekt</b>	Naturschutzgroßprojekt	<b>Interne Nr.</b>	110793
		<b>DK5   DK5-GK</b>	<b>7420</b>
<b>Handlungsbedarf</b>	Nein	<b>DK5 - Name</b>	Warwisch
<b>Bearbeitung</b>	RIN	<b>Biotop-Nr.   alt</b>	<b>426</b>
<b>Räumliche Abbildung</b>	Fläche	<b>Kartierung</b>	25.09.2018
<b>Anzahl Abschnitte</b>	1	<b>Fläche / Länge [m<sup>2</sup>/m]</b>	17417,5828
		<b>Breite (lineare Abb.) [m]</b>	

## Pflanzenartenliste

Gruppe / Pflanzenart	MS	M	W	Vs	St	PA	Ph	Sz	VS	V	G	cf	§	Rote Liste			
														HH	ND	SH	D
<b>Tracheobionta (Gefäßpflanzen)</b>																	
Acer campestre (Feld-Ahorn)	7	z															
Acer platanoides (Spitz-Ahorn)	7	h															
Alliaria petiolata (Knoblauchsrauke)	7	z															
Alnus glutinosa (Schwarz-Erle)	7	w															
Alnus incana (Grau-Erle)	7	z															
Anthriscus sylvestris (Wiesen-Kerbel)	7	z															
Artemisia vulgaris (Gewöhnlicher Beifuß)	7	z															
Calystegia sepium (Zaun-Winde)	7	z															
Carpinus betulus (Hainbuche)	7	w															
Crataegus monogyna (Eingrifflicher Weißdorn)	7	h															
Equisetum arvense (Acker-Schachtelhalm)	7	z															
Euonymus europaeus (Gewöhnliches Pfaffenhütchen)	7	w															
Fagus sylvatica (Rotbuche)	7	w															
Festuca rubra (Rot-Schwingel)	7	z															
Fraxinus excelsior (Gewöhnliche Esche)	7	w															
Humulus lupulus (Hopfen)	7	z															
Lapsana communis (Rainkohl)	7	w															
Lolium perenne (Ausdauerndes Weidelgras)	7	z															
Malva alcea (Rosen-Malve)	7	w															
Phragmites australis (Schilf)	7	w															
Plantago lanceolata (Spitz-Wegerich)	7	z															
Plantago major (Breit-Wegerich)	7	h															
Populus tremula (Zitter-Pappel)	7	z															
Populus x berolinensis (Berliner Pappel)	7	w															
Populus x canadensis (Hybrid-Pappel)	7	w															
Prunus serotina (Späte Traubenkirsche)	7	w															
Prunus spinosa (Schlehe)	7	w															
Quercus robur (Stiel-Eiche)	7	z															
Rosa canina (Hunds-Rose)	7	w															
Rosa multiflora (Vielblütige Rose)	7	w															
Rubus caesius (Kratzbeere)	7	l															
Salix cinerea (Grau-Weide)	7	w															
Salix viminalis (Korb-Weide)	7	w															
Salix x rubens (Fahl-Weide)	7	w															
Sambucus nigra (Schwarzer Holunder)	7	w															
Taraxacum spec. (Löwenzahn)	7	z															
Torilis japonica (Gewöhnlicher Klettenkerbel)	7	w															
Urtica dioica (Große Brennessel)	7	z															
	<b>Anzahl Rote Liste Arten</b>																
	<b>Anzahl Arten</b> 38																

MS: Mengensystem; M: Mengenangabe, W: Bewertung der Art (FFH-Monitoring), Vs: Vegetationsschicht, St: Status, PA: Autor Phänologie; Ph: Phänologie, Sz: Soziabilität, VS: Vitalitätssystem; V: Vitalität, G: Geschlecht, cf: unsichere Bestimmung, §: Schutz nach BNatSchG, HH: Rote Liste Hamburg, Nds: Rote Liste Niedersachsen, SH: Rote Liste Schleswig-Holstein, D: Rote Liste Deutschland