

Erhebungsbogen

B

Projekt	Biotopkartierung Hamburg	Interne Nr.	79367
		DK5 DK5-GK	7420 7622
Handlungsbedarf	Nein	DK5 - Name	Warwisch
Bearbeitung	BRA	Biotop-Nr. alt	411 246
Räumliche Abbildung	Linie	Kartierung	26.10.2012
Anzahl Abschnitte	1	Fläche / Länge [m²/m]	440,653
		Breite (lineare Abb.) [m]	4

Gesetzlicher Schutz § 30 (2) 1.2 Natürliche oder naturnahe stehende Gewässer **Schutz nur teilweise** **Nein**

Gesamtbewertung	6 Wertvoll
– Alter	7 Biotop hohen Alters, 100 bis 200 Jahre
– Belastungsgrad	5 Flächenhaft mittlere oder örtlich starke Belastung
– Ökolog. Funktion	6 Hohe Bedeutung in einem Biotopkomplex, für den lokalen Biotopverbund oder als Puffer
– Seltenheit	5 Seltener Biotoptyp, floristisch stark verarmt, ohne seltener Pflges. od. verbr. artenreicher Biotoptyp

Bestandsbeschreibung

An der Geländeoberfläche um 4 m breiter Grenzgrabenbereich zwischen zwei Grünlandflächen. Beiderseits offenbar gelegentlich beweidet, aber auch mit Mähnutzung. Der Graben mit relativ steilen Uferböschungen, die knapp 1 m hoch sind, in Teilbereichen auch etwas flacher, je nach benachbartem Gelände. Die Wasserfläche ist um 1,50 m breit, 0,5 m tief, offenbar mäßig frisch geräumt, deutlich getrübt, jedoch mit großem Bestand aus Wasserfeder, Laichkräutern, örtlich auch Armelechteralgen, die eine frische Räumung anzeigen. Die Grabenböschungen sind relativ steil und in die benachbarte Nutzung nur mäßig integriert, recht hoch aufgewachsen mit hohen Anteilen von Rohrglanzgras-Röhricht und eingestreuten Seggen und Arten der feuchten Hochstaudenfluren, kleinräumig auch etwas Verbuschung. Insgesamt etwas eutroph und nur mäßig artenreich ausgebildeter Graben mit etwas niedrigem Wasserstand, aber dauerhafter Wasserführung und Vorkommen schutzwürdiger Vegetationsanteile.

Vorkommen an Biotoptypen

1	TF	Typ	HF	F.Anteil
2	BTYP	Biotoptyp	- gesetzl. Grundl.	
3	Zusatz	Zusatz zum Biotoptypen		
4	LRT	Lebensraumtyp		
1	1		Ja	100 %
2	FGR	Nährstoffreicher Graben mit Stillgewässercharakter (2000)		
3	gw	Wasserpest-Laichkraut-Typ (gw)		

Räumliche Lage

Lagebeschreibung	Zwischen Fersenweg und Südlichen Kirchwerder Sammelgraben		
Nachbarnutzung/en	Grünland		
Rechtswert (X)	575995	Hochwert (Y)	5921456
Bezirk	Bergedorf	Naturraum	Vier- und Marschlande (673.10)
Stadtteil (OT-Nr.)	Kirchwerder (607)	Gemarkung	Kirchwerder (607)
Digitaler Grünplan	<input type="checkbox"/> Hafengesamtgebiet	<input type="checkbox"/> Ramsargebiet	<input type="checkbox"/> EG-Vogelschutzgeb.
Ausgleichsflächen	<input checked="" type="checkbox"/> Biosphärenreservat	<input type="checkbox"/> Nationalpark	<input type="checkbox"/>
NSG / ND / LSG	NSG Kirchwerder Wiesen [HH-605 / Anteil: 100%]		
FFH-GEBIET	Kirchwerder Wiesen [DE 2526-304 / Anteil: 100%]		
Wasserschutzgebiet			

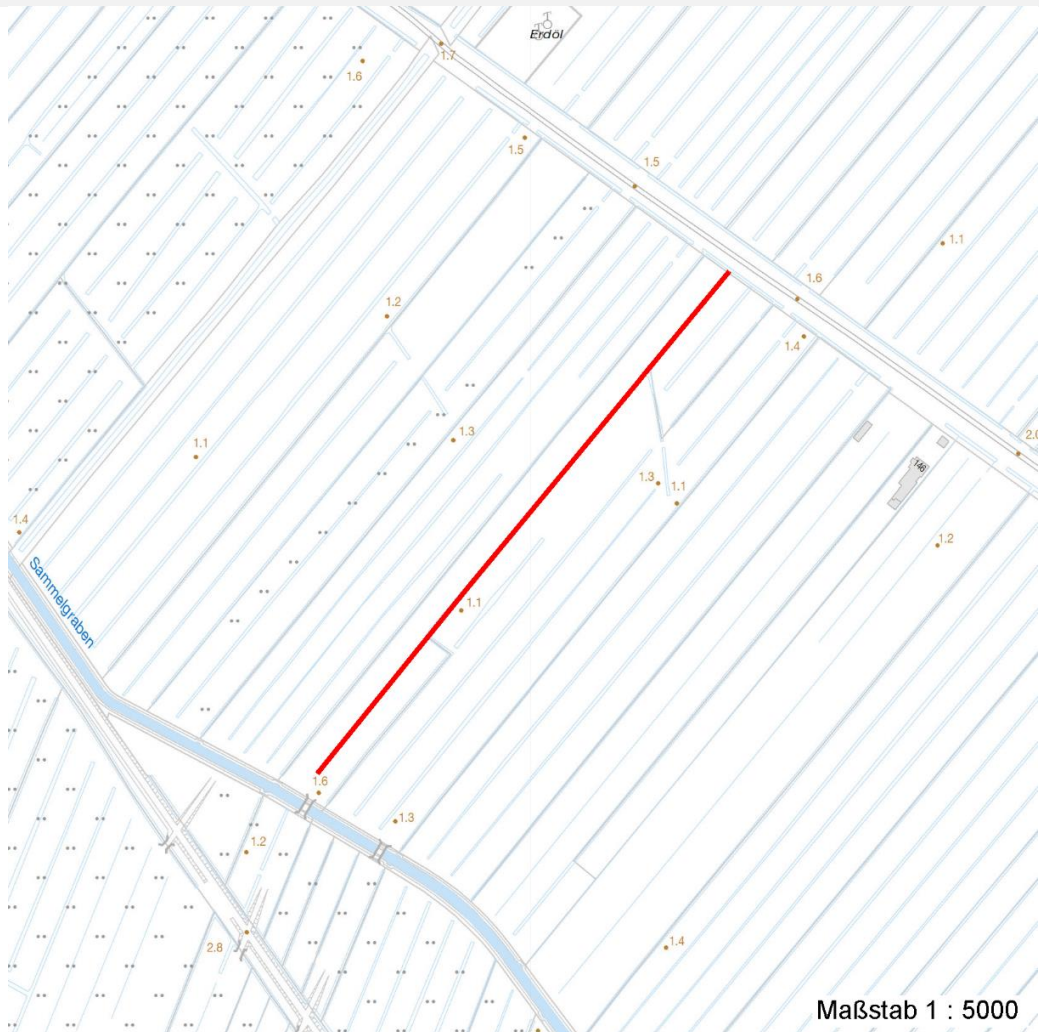
Erhebungsbogen

B

Projekt	Biotopkartierung Hamburg		Interne Nr.	79367	
			DK5 DK5-GK	7420	7622
Handlungsbedarf	Nein		DK5 - Name	Warwisch	
Bearbeitung	BRA	Kopie	Nein	Biotop-Nr. alt	411 246
Räumliche Abbildung	Linie		Kartierung	26.10.2012	
Anzahl Abschnitte	1		Fläche / Länge [m²/m]	440,653	
			Breite (lineare Abb.) [m]	4	

Räumliche Lage

Karte



Weitere Erhebungsbögen

Interne Nr.	Interne Nr. Zuordnung	DK5	Biotop-Nr.	Kartierung	Zuordnung	DK5 (GK)	Biotop-Nr. (alt)
79367	51437	7420	411	31.08.2010	K	7622	246

Zuordnung: N = nachfolgende Kartierung, K = weitere Kartierungen (zeitlich vorher oder nachher)

Foto

Interne Nr.	Index	Dateiname	Aufnahmerichtung
34646	0	7420_411_261012_1.JPG	

Weitere Angaben

Merkmal	Wert
Auswertung Gefährdung / Einflüsse	Der Wasserstand liegt relativ weit unter dem benachbarten Gelände, führt zur Entwässerung und Verminderung des Feuchtwiesenpotentials. Das Wasser ist

Erhebungsbogen

B

Projekt	Biotopkartierung Hamburg	Interne Nr.	79367
		DK5 DK5-GK	7420 7622
Handlungsbedarf	Nein	DK5 - Name	Warwisch
Bearbeitung	BRA	Biotop-Nr. alt	411 246
Räumliche Abbildung	Linie	Kartierung	26.10.2012
Anzahl Abschnitte	1	Fläche / Länge [m²/m]	440,653
		Breite (lineare Abb.) [m]	4

Weitere Angaben

Merkmal	Wert
Wertgesichtspunkte	recht deutlich getrübt, etwas von Eisenocker belastet, offenbar mit schlechter Qualität. Große Bestände von Wasserpflanzen, dauerhafte Wasserführung, als Laichgewässer für Amphibien eventuell geeignet, eventuell auch als Fischgewässer.
zoologisch bedeutsame Strukturen Bedeutung für Tiergruppe	Kleingewässer, wasserführende Gräben Fische Amphibien Mollusken Libellen Wassergebundene Insekten
Maßnahmen	Gegenwärtig muß v.a. der Wasserstand im Gebiet angehoben werden.
Größe	
Breite	4.00 m

Foto

Fotodatei 7420_411_261012_1.JPG

Bildbeschreibung

Aufnahmerichtung

Fotodatei

Bildbeschreibung

Aufnahmerichtung



Teilflächenbeschreibung

Teilflächentyp		Teilflächen-Nr.	1
Biotoptyp	Nährstoffreicher Graben mit Stillgewässercharakter (2000)	Biotoptyp	FGR
- Zusatz	Wasserpest-Laichkraut-Typ (gw)	- gesetzl. Grundl.	
FFH-LRT		FFH-LRT	
Beschreibung		Entw.potential LRT	
		Hauptfläche	Ja
		Flächenanteil	100 %
		FFH-Unters.Fläche	Nein
		Saatgutfläche	Nein

Projekt	Biotopkartierung Hamburg	Interne Nr.	79367
		DK5 DK5-GK	7420 7622
Handlungsbedarf	Nein	DK5 - Name	Warwisch
Bearbeitung	BRA	Biotop-Nr. alt	411 246
Räumliche Abbildung	Linie	Kartierung	26.10.2012
Anzahl Abschnitte	1	Fläche / Länge [m²/m]	440,653
		Breite (lineare Abb.) [m]	4

Weitere Angaben

Merkmal	Wert
Boden	
Feuchte	11 - flaches Gewässer
Reaktion	6 - schwach sauer
Stickstoffgehalt	5 - mäßig stickstoffarm
Gewässer	
Böschungshöhe	0.80 m
Gewässertiefe	0.50 m
Breite	1.50 m
Wasserführung	w - wechselnde Wasserstände
Strömung	k - keine Strömung
Trübung	m - mittlere Trübung
Färbung	m - huminstoffbraun, moorig
Verockerung	w - wenig
Substrat	sc - Schlamm (Feinsubstrat organisch)
Standort, Relief	
Böschungsneigung	steil - 1:1 bis 1:2
Belichtung	7 - halbsonnig
Veg. - Deckg./Ant.	
naturnahe Uferveg.	80 %
Schwimmbel.veg.	5 %
submerse Veg.	60 %
Veg. - Zeigerwerte	
Anz. Wechselfeuchtezeiger	6
Anz. Überschwemmungsz.	7
Anz. Magerkeitszeiger (N < 4)	4
Anteil Magerkeitszeiger (N < 4)	4 %
Veg. - Soziologie	
BfN Schlüssel	24.0.01 - Potamogetonalia pectinati (Festwurzelnende Wasserpflanzen-Ges.) 27.0.01 - Phragmitetalia (Röhrichte und Großseggenrieder) 29 - Scheuchzeria-Caricetea fuscae (Kleinseggen-Zwischenmoore und - Sumpfrasen) 30.0.01.03 - Filipendulion (Mädesüß-Uferfluren)

Zeigerwerte der Pflanzenartenliste (Auswertung)

Standort	Belichtung	halbsonnig	7,2
Boden	Feuchte	sehr naß	9,3
	Stickstoff (N)	mäßig stickstoffarm	5,1
	Reaktion	schwach sauer	5,5
Vegetation	Mahdverträglichkeit	mäßig schnittverträglich (erster Schnitt nicht vor 1. Juli)	4,5
Zeigerwerte	Futterwert	sehr geringwertiges Futter	2,3
	Wechselfeuchteanzeiger		6
	Giftpflanzen		3
	Überschw.anzeiger		7

Erhebungsbogen

B

Projekt	Biotopkartierung Hamburg	Interne Nr.	79367	
		DK5 DK5-GK	7420	7622
Handlungsbedarf	Nein	DK5 - Name	Warwisch	
Bearbeitung	BRA	Biotop-Nr. alt	411	246
Räumliche Abbildung	Linie	Kartierung	26.10.2012	
Anzahl Abschnitte	1	Fläche / Länge [m²/m]	440,653	
		Breite (lineare Abb.) [m]	4	

Pflanzenartenliste

Gruppe / Pflanzenart	MS	M	W	Vs	St	PA	Ph	Sz	VS	V	G	cf	Rote Liste						
													§	HH	ND	SH	D		
Tracheobionta (Gefäßpflanzen)																			
Agrostis gigantea (Riesen-Straußgras)	7	w		-	-							X							
Agrostis stolonifera (Ausläufer-Straußgras)	7	z		-	-														
Alopecurus geniculatus (Knick-Fuchsschwanz)	7	w		-	-														
Carex acuta (Schlank-Segge)	7	h		-	-													V	
Carex x elytroides (Bastard-Segge)	7	w		-	-													V	D
Crataegus monogyna (Eingrifflicher Weißdorn)	7	w		-	-														
Deschampsia cespitosa (Rasen-Schmiele)	7	w		-	-														
Epilobium ciliatum (Drüsiges Weidenröschen)	7	w		-	-														
Equisetum fluviatile (Teich-Schachtelhalm)	7	z		-	-														
Filipendula ulmaria (Mädesüß)	7	w		-	-														
Galium palustre (Sumpf-Labkraut)	7	z		-	-														
Glyceria fluitans (Flutender Schwaden)	7	z		-	-														
Hottonia palustris (Wasserfeder)	7	z		-	-									b	V			V	V
Iris pseudacorus (Gelbe Schwertlilie)	7	w		-	-									b					
Juncus articulatus (Glieder-Binse)	7	w		-	-														
Juncus effusus (Flutter-Binse)	7	h		-	-														
Lemna minor (Kleine Wasserlinse)	7	z		-	-														
Lotus pedunculatus (Sumpf-Hornklee)	7	z		-	-														V
Lycopus europaeus (Gewöhnlicher Wolfstrapp)	7	w		-	-														
Lysimachia vulgaris (Gewöhnlicher Gilbweiderich)	7	w		-	-														
Lythrum salicaria (Blut-Weiderich)	7	z		-	-														
Phalaris arundinacea (Rohr-Glanzgras)	7	h		-	-														
Phragmites australis (Schilf)	7	w		-	-														
Potamogeton alpinus (Alpen-Laichkraut)	7	h		-	-											3		3	3
Ranunculus flammula (Brennender Hahnenfuß)	7	z		-	-														V
Rosa canina (Hunds-Rose)	7	w		-	-														
Rubus fruticosus agg. (Artengruppe Echte Brombeere)	7	w		-	-														
Scutellaria galericulata (Sumpf-Helmkraut)	7	w		-	-														
Urtica dioica (Große Brennessel)	7	w		-	-														
Vicia cracca (Vogel-Wicke)	7	w		-	-														
Algae (Algen)																			
Chara vulgaris (Gewöhnliche Armleuchteralge)	7	h		-	-														R
Nitella spec. (Glanzleuchteralge)	7	w		-	-														
Anzahl Rote Liste Arten													2		6	4			
Anzahl Arten										32									

MS: Mengensystem; M: Mengenangabe, W: Bewertung der Art (FFH-Monitoring), Vs: Vegetationsschicht, St: Status, PA: Autor Phänologie; Ph: Phänologie, Sz: Soziabilität, VS: Vitalitätssystem; V: Vitalität, G: Geschlecht, cf: unsichere Bestimmung, §: Schutz nach BNatSchG, HH: Rote Liste Hamburg, Nds: Rote Liste Niedersachsen, SH: Rote Liste Schleswig-Holstein, D: Rote Liste Deutschland