

Erhebungsbogen

B

Projekt	Biotopkartierung Hamburg	Interne Nr.	79366
		DK5 DK5-GK	7420 7622
Handlungsbedarf	Nein	DK5 - Name	Warwisch
Bearbeitung	BRA	Biotop-Nr. alt	410 245
Räumliche Abbildung	Linie	Kartierung	26.10.2012
Anzahl Abschnitte	1	Fläche / Länge [m²/m]	452,578
		Breite (lineare Abb.) [m]	3

Gesetzlicher Schutz § 30 (2) 1.2 Natürliche oder naturnahe stehende Gewässer **Schutz nur teilweise** **Nein**

Gesamtbewertung	6 Wertvoll
– Alter	6 Biotop mittleren Alters, 50 bis 100 Jahre
– Belastungsgrad	6 Flächenhaft geringe oder örtlich stärkere oder Vorbelastung mit deutlichem Einfluß
– Ökolog. Funktion	6 Hohe Bedeutung in einem Biotopkomplex, für den lokalen Biotopverbund oder als Puffer
– Seltenheit	6 Seltener Biotoptyp, ohne seltene oder bedrohte Pflges., ungesättigtes Artenspektrum, reliktsische RL-Arten

Bestandsbeschreibung

An der Geländeoberfläche nur etwa um 3 m breiter Grabenbereich mit 1,50 m breiter Wasserfläche, etwa 0,4 m unter dem benachbarten Gelände. Mit unterschiedlich hohen Böschungen, teils steil, teils etwas seichter geneigt. Von beiden Seiten her - zumindest zeitweilig - beweidet. Das Wasser ist recht dunkel-bräunlich, etwas anmoorig, eventuell aber auch eisenhaltig. Den anmoorigen Charakter des Gewässers zeigen höhere Anteile von Sumpf-Blutauge und etwas Hundstraußgras in den Ufern an. Die oberen Ufer sind geprägt durch die Grünland-Vegetation der benachbarten Flächen und im Uferbereich hohen Anteilen von Flatterbinse, die ebenfalls die Beweidung anzeigt. Das Gewässer selber ist eventuell nicht dauerhaft wasserführend, eventuell auch in jüngerer Zeit unterhalten worden, teils etwas kräftiger veralgt, teils mit Verlandungsvegetation, die bis in die Grabenmitte reicht. Etwas heterogen und insgesamt nur mäßig artenreich bewachsen, jedoch mit Niedermoorpotential. Es hat gegenwärtig eine Tiefe von rund 40 cm, aber offenbar deutlich schwankende Wasserstände.

Das Gewässer hat sowohl wegen der offenen Wasserflächen, der submersen Vegetation als auch den Anteilen niedermoorartiger Vegetation das Potenzial für einen geschützten Biotop Gemäß § 30 BNatSchG in Verbindung mit § 14 HmbBNatSchAG, auch wenn es aktuell durch die frische Räumung noch etwas gestört ausgeprägtes

Vorkommen an Biotoptypen

1	TF	Typ	HF	F.Anteil
2	BTYP	Biotoptyp		- gesetzl. Grundl.
3	Zusatz	Zusatz zum Biotoptypen		
4	LRT	Lebensraumtyp		
1	1		Ja	100 %
2	FGM	Graben mittlerer Nährstoffgehalte mit Stillgewässercharakter (2000)		
3	gn	Niedermoor-Typ (gn)		

Räumliche Lage

Lagebeschreibung	Zwischen Fersenweg und Südlichen Kirchwerder Sammelgraben, südlich Seefelder See		
Nachbarnutzung/en	Grünland		
Rechtswert (X)	575949	Hochwert (Y)	5921474
Bezirk	Bergedorf	Naturraum	Vier- und Marschlande (673.10)
Stadtteil (OT-Nr.)	Kirchwerder (607)	Gemarkung	Kirchwerder (607)
Digitaler Grünplan	<input type="checkbox"/> Hafengesamtgebiet	<input type="checkbox"/> Ramsargebiet	<input type="checkbox"/> EG-Vogelschutzgeb.
Ausgleichsflächen	<input checked="" type="checkbox"/> Biosphärenreservat	<input type="checkbox"/> Nationalpark	<input type="checkbox"/>
NSG / ND / LSG	NSG Kirchwerder Wiesen [HH-605 / Anteil: 100%]		
FFH-GEBIET	Kirchwerder Wiesen [DE 2526-304 / Anteil: 100%]		
Wasserschutzgebiet			

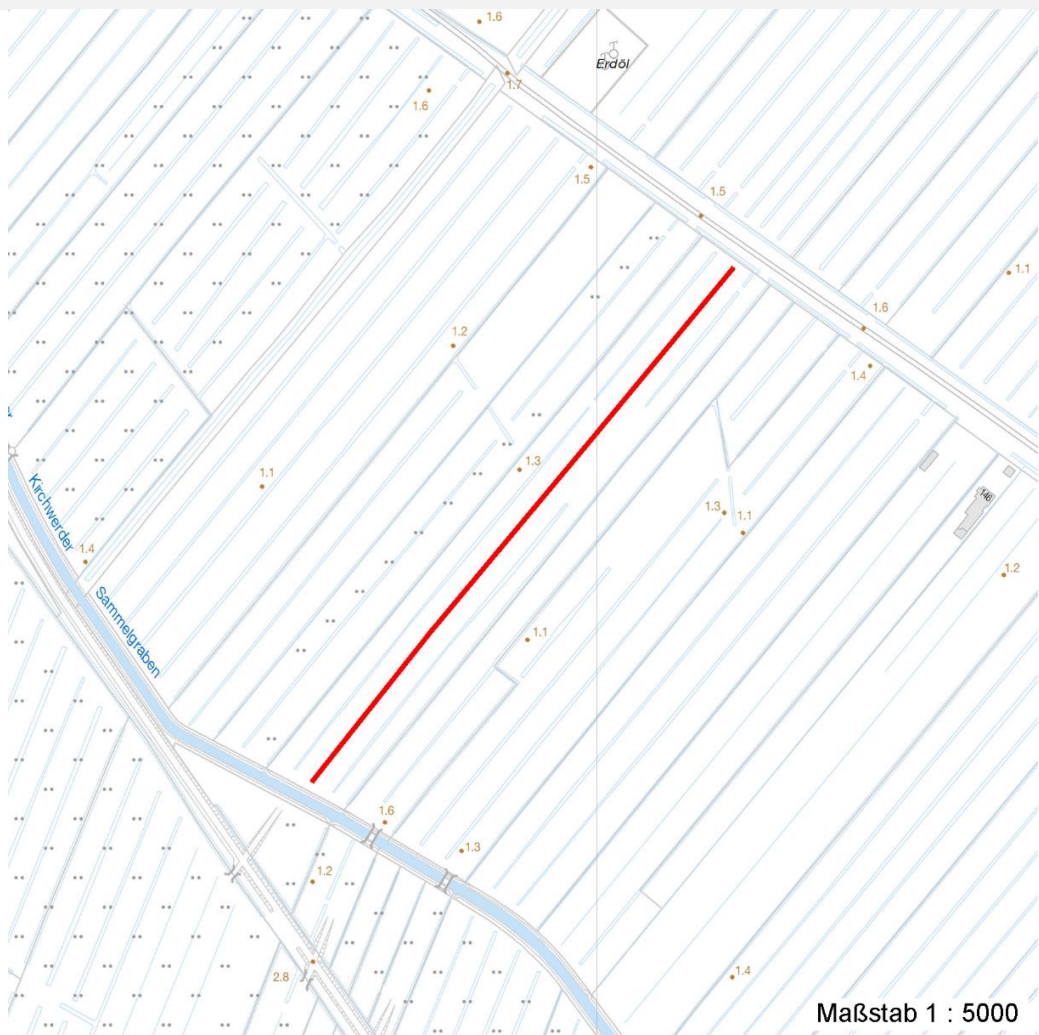
Erhebungsbogen

B

Projekt	Biotopkartierung Hamburg		Interne Nr.	79366	
			DK5 DK5-GK	7420	7622
Handlungsbedarf	Nein		DK5 - Name	Warwisch	
Bearbeitung	BRA	Kopie Nein	Biotop-Nr. alt	410	245
Räumliche Abbildung	Linie		Kartierung	26.10.2012	
Anzahl Abschnitte	1		Fläche / Länge [m²/m]	452,578	
			Breite (lineare Abb.) [m]	3	

Räumliche Lage

Karte



Weitere Erhebungsbögen

Interne Nr.	Interne Nr. Zuordnung	DK5	Biotop-Nr.	Kartierung	Zuordnung	DK5 (GK)	Biotop-Nr. (alt)
79366	51425	7420	410	31.08.2010	K	7622	245

Zuordnung: N = nachfolgende Kartierung, K = weitere Kartierungen (zeitlich vorher oder nachher)

Foto

Interne Nr.	Index	Dateiname	Aufnahmerichtung
34651	0	7420_410_261012_1.JPG	

Weitere Angaben

Merkmal	Wert
Auswertung	

Erhebungsbogen

B

Projekt	Biotopkartierung Hamburg	Interne Nr.	79366
		DK5 DK5-GK	7420 7622
Handlungsbedarf	Nein	DK5 - Name	Warwisch
Bearbeitung	BRA	Biotop-Nr. alt	410 245
Räumliche Abbildung	Linie	Kartierung	26.10.2012
Anzahl Abschnitte	1	Fläche / Länge [m²/m]	452,578
		Breite (lineare Abb.) [m]	3

Weitere Angaben

Merkmal	Wert
Gefährdung / Einflüsse	Schwankende Wasserstände, eventuell zeitweilige Austrocknung, geringer Bewuchs aus submerser Vegetation; die sehr niedrigen Wasserstände im südlichen Kirchwerder Sammelgraben wirken sich negativ aus
Wertgesichtspunkte	Niedermoorpotential, mäßig artenreich, lange Wasserführung, Nutzung als Laichgewässer für Amphibien ist wahrscheinlich,
zoologisch bedeutsame Strukturen	Kleingewässer, wasserführende Gräben
Bedeutung für Tiergruppe	Amphibien Libellen Mollusken
Maßnahmen	Wassergebundene Insekten Aktuell ist v.a. die Förderung eines durchgängig hohen Wasserstandes notwendig, um das Potential des Gewässers zu erhalten und zu entwickeln.
Größe	
Breite	3.00 m

Foto

Fotodatei 7420_410_261012_1.JPG

Bildbeschreibung

Aufnahmerichtung

Fotodatei

Bildbeschreibung

Aufnahmerichtung



Teilflächenbeschreibung

Teilflächentyp		Teilflächen-Nr.	1
Biotoptyp	Graben mittlerer Nährstoffgehalte mit Stillgewässercharakter (2000)	Biotoptyp	FGM
- Zusatz	Niedermoor-Typ (gn)	- gesetzl. Grundl.	
FFH-LRT		FFH-LRT	
Beschreibung		Entw.potential LRT	
		Hauptfläche	Ja
		Flächenanteil	100 %
		FFH-Unters.Fläche	Nein
		Saatgutfläche	Nein

Projekt	Biotopkartierung Hamburg	Interne Nr.	79366
		DK5 DK5-GK	7420 7622
Handlungsbedarf	Nein	DK5 - Name	Warwisch
Bearbeitung	BRA	Biotop-Nr. alt	410 245
Räumliche Abbildung	Linie	Kartierung	26.10.2012
Anzahl Abschnitte	1	Fläche / Länge [m²/m]	452,578
		Breite (lineare Abb.) [m]	3

Weitere Angaben

Merkmal	Wert
Boden	
Feuchte	9 - sehr naß
Reaktion	5 - mäßig sauer
Stickstoffgehalt	5 - mäßig stickstoffarm
Gewässer	
Böschungshöhe	0.40 m
Gewässertiefe	0.40 m
Breite	1.50 m
Wasserführung	w - wechselnde Wasserstände
Strömung	k - keine Strömung
Trübung	w - schwache Trübung
Färbung	m - huminstoffbraun, moorig
Verockerung	w - wenig
Substrat	m - Mulde (Torf, gröberes organisches Substrat)
Standort, Relief	
Böschungsneigung	flach - 1:2 bis 1:3
Belichtung	7 - halbsonnig
Veg. - Deckg./Ant.	
naturnahe Uferveg.	50 %
Schwimmbel.veg.	5 %
submerse Veg.	10 %
Veg. - Zeigerwerte	
Anz. Wechselfeuchtezeiger	7
Anz. Überschwemmungsz.	9
Anz. Magerkeitszeiger (N < 4)	8
Anteil Magerkeitszeiger (N < 4)	14 %
Veg. - Soziologie	
BfN Schlüssel	24.0.01 - Potamogetonalia pectinati (Festwurzelnende Wasserpflanzen-Ges.) 27.0.01 - Phragmitetalia (Röhrichte und Großseggenrieder) 29 - Scheuchzerio-Caricetea fuscae (Kleinseggen-Zwischenmoore und -Sumpfrasen) 30.0.01.03 - Filipendulion (Mädesüß-Uferfluren)

Zeigerwerte der Pflanzenartenliste (Auswertung)

Standort	Belichtung	halbsonnig	7,3
Boden	Feuchte	sehr naß	9,3
	Stickstoff (N)	mäßig stickstoffarm	5,1
	Reaktion	mäßig sauer	4,6
Vegetation	Mahdverträglichkeit	schnittempfindlich bis mäßig schnittverträglich	4,5
Zeigerwerte	Futterwert	sehr geringwertiges Futter	1,7
	Wechselfeuchteanzeiger		7
	Giftpflanzen		8
	Überschw.anzeiger		9

Erhebungsbogen

B

Projekt	Biotopkartierung Hamburg		Interne Nr.	79366	
			DK5 DK5-GK	7420	7622
Handlungsbedarf	Nein		DK5 - Name	Warwisch	
Bearbeitung	BRA	Kopie	Nein	Biotop-Nr. alt	410 245
Räumliche Abbildung	Linie			Kartierung	26.10.2012
Anzahl Abschnitte	1			Fläche / Länge [m²/m]	452,578
				Breite (lineare Abb.) [m]	3

Pflanzenartenliste

Gruppe / Pflanzenart	MS	M	W	Vs	St	PA	Ph	Sz	VS	V	G	cf	Rote Liste								
													§	HH	ND	SH	D				
Tracheobionta (Gefäßpflanzen)																					
Agrostis canina (Hunds-Straußgras)	7	z		-	-										3		3				
Agrostis capillaris (Rotes Straußgras)	7	w		-	-																
Alisma plantago-aquatica (Gewöhnlicher Froschlöffel)	7	z		-	-																
Carex acuta (Schlank-Segge)	7	z		-	-														V		
Carex pseudocyperus (Scheinzyper-Segge)	7	w		-	-																
Cirsium palustre (Sumpf-Kratzdistel)	7	w		-	-																
Comarum palustre (Sumpf-Blutauge)	7	z		-	-										V		3				
Equisetum fluviatile (Teich-Schachtelhalm)	7	z		-	-																
Equisetum palustre (Sumpf-Schachtelhalm)	7	w		-	-																
Festuca rubra (Rot-Schwingel)	7	w		-	-																
Galium palustre (Sumpf-Labkraut)	7	w		-	-																
Glyceria fluitans (Flutender Schwaden)	7	h		-	-																
Glyceria maxima (Wasser-Schwaden)	7	w		-	-																
Iris pseudacorus (Gelbe Schwertlilie)	7	w		-	-										b						
Juncus articulatus (Glieder-Binse)	7	w		-	-																
Juncus effusus (Flatter-Binse)	7	h		-	-																
Lemna minor (Kleine Wasserlinse)	7	z		-	-																
Lotus pedunculatus (Sumpf-Hornklee)	7	z		-	-														V		
Lychnis flos-cuculi (Kuckucks-Lichtnelke)	7	w		-	-														3		
Lysimachia thyriflora (Straußblütiger Gilbweiderich)	7	w		-	-										3		3		V		
Lysimachia vulgaris (Gewöhnlicher Gilbweiderich)	7	w		-	-																
Lythrum salicaria (Blut-Weiderich)	7	w		-	-																
Menyanthes trifoliata (Fieberklee)	7	w		-	-										b	3	3	3	3		
Oenanthe aquatica (Gemeiner Wasserfenchel)	7	w		-	-											V					
Persicaria amphibia (Wasser-Knöterich)	7	w		-	-																
Phalaris arundinacea (Rohr-Glanzgras)	7	w		-	-																
Potamogeton alpinus (Alpen-Laichkraut)	7	w		-	-										3		3		3		
Ranunculus flammula (Brennender Hahnenfuß)	7	z		-	-														V		
Ranunculus repens (Kriechender Hahnenfuß)	7	z		-	-																
Rumex hydrolapathum (Fluss-Ampfer)	7	w		-	-																
Salix cinerea (Grau-Weide)	7	w		-	-																
Scutellaria galericulata (Sumpf-Helmkraut)	7	w		-	-																
Sium latifolium (Breitblättriger Merk)	7	w		-	-								X		3						
Sparganium emersum (Einfacher Igelkolben)	7	z		-	-																
Sparganium erectum (Ästiger Igelkolben)	7	z		-	-																
Algae (Algen)																					
Chara vulgaris (Gewöhnliche Armleuchteralge)	7	h		-	-														R		
Nitella spec. (Glanzleuchteralge)	7	w		-	-																
														Anzahl Rote Liste Arten				7	1	9	4
														Anzahl Arten				37			

MS: Mengensystem; M: Mengenangabe, W: Bewertung der Art (FFH-Monitoring), Vs: Vegetationsschicht, St: Status, PA: Autor Phänologie; Ph: Phänologie, Sz: Soziabilität, VS: Vitalitätssystem; V: Vitalität, G: Geschlecht, cf: unsichere Bestimmung, §: Schutz nach BNatSchG, HH: Rote Liste Hamburg, Nds: Rote Liste Niedersachsen, SH: Rote Liste Schleswig-Holstein, D: Rote Liste Deutschland