

Erhebungsbogen

B

Projekt	Biotopkartierung Hamburg		Interne Nr.	51302
			DK5 DK5-GK	7420 7422
Handlungsbedarf	Nein		DK5 - Name	Warwisch
Bearbeitung	MIL	Kopie Nein	Biotop-Nr. alt	40 85
Räumliche Abbildung	Fläche		Kartierung	28.08.1999
Anzahl Abschnitte	1		Fläche / Länge [m²/m]	9503,8915
			Breite (lineare Abb.) [m]	

Gesetzlicher Schutz	§ 30 (2) 4.1 Bruchwälder	Schutz nur teilweise	Nein
----------------------------	---------------------------------	-----------------------------	-------------

Gesamtbewertung	7	Besonders wertvoll
– Alter	7	Biotop hohen Alters, 100 bis 200 Jahre
– Belastungsgrad	6	Flächenhaft geringe oder örtlich stärkere oder Vorbelastung mit deutlichem Einfluß
– Ökolog. Funktion	7	Sehr hohe Bedeutung in einem Biotopkomplex, für den lokalen Biotopverbund oder als Puffer
– Seltenheit	7	Seltener Biotoptyp, mit seltenen oder bedrohten Pflges., gesättigtes Artenspektrum, einige RL-Arten

Bestandsbeschreibung

Die Brachfläche wurde 1988 als Ruderale Grasflur mit Schilfgräben und Bäumen in die Kartierung aufgenommen. Mittlerweile sind die Gräben größtenteils verlandet, die Fläche befindet sich in der Entwicklung zu einem Erlenbruch. In der Krautschicht dominieren weiterhin Gräser, v.a. Schilf, aber auch Wolliges Honiggras und Quecke. Gehölze kommen vermehrt auf, hier finden sich vorwiegend Erle und diverse Weiden. Eine Nutzung der Fläche ist nicht mehr erkennbar, der Pferdeauslauf ist nicht mehr vorhanden.

Vorkommen an Biotoptypen

1	TF	Typ	HF	F.Anteil
2	BTYP	Biotoptyp		- gesetzl. Grundl.
3	Zusatz	Zusatz zum Biotoptypen		
4	LRT	Lebensraumtyp		
1	1		Ja	40 %
2	WBE	Erlen- und Birkenbruchwald nährstoffreicher Standorte (2000)		
1	2			50 %
2	NRS	Schilf-Röhricht (2000)		
4	kein LRT	kein Lebensraumtyp nach FFH-Richtlinie		
1	3			10 %
2	NHR	Feuchte Hochstaudenflur nährstoffreicher Standorte (2000)		

Räumliche Lage

Lagebeschreibung	Zwischen Fersenweg und Südlichem Kirchwerder Sammelgraben		
Nachbarnutzung/en	Grünland		
Rechtswert (X)	575533	Hochwert (Y)	5921856
Bezirk	Bergedorf	Naturraum	Vier- und Marschlande (673.10)
Stadtteil (OT-Nr.)	Kirchwerder (607)	Gemarkung	Kirchwerder (607)
Digitaler Grünplan	<input type="checkbox"/> Hafengesamtgebiet	<input type="checkbox"/> Ramsargebiet	<input type="checkbox"/> EG-Vogelschutzgeb.
Ausgleichsflächen	<input type="checkbox"/> Biosphärenreservat	<input type="checkbox"/> Nationalpark	<input type="checkbox"/>
NSG / ND / LSG	NSG Kirchwerder Wiesen [HH-605 / Anteil: 100%]		
FFH-GEBIET	Kirchwerder Wiesen [DE 2526-304 / Anteil: 100%]		
Wasserschutzgebiet			

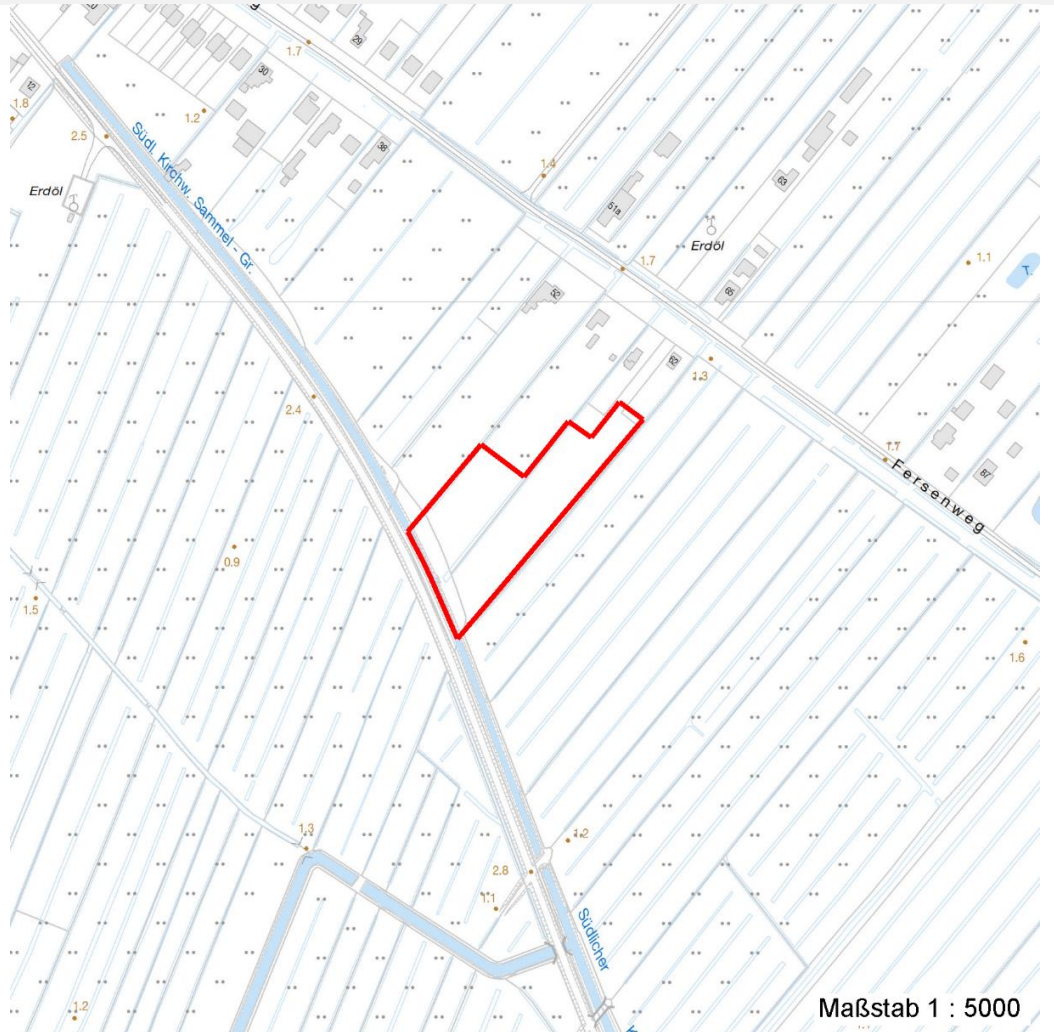
Erhebungsbogen

B

Projekt	Biotopkartierung Hamburg		Interne Nr.	51302	
			DK5 DK5-GK	7420	7422
Handlungsbedarf	Nein		DK5 - Name	Warwisch	
Bearbeitung	MIL	Kopie	Nein	Biotop-Nr. alt	40 85
Räumliche Abbildung	Fläche		Kartierung	28.08.1999	
Anzahl Abschnitte	1		Fläche / Länge [m²/m]	9503,8915	
			Breite (lineare Abb.) [m]		

Räumliche Lage

Karte



Weitere Erhebungsbögen

Interne Nr.	Interne Nr. Zuordnung	DK5	Biotop-Nr.	Kartierung	Zuordnung	DK5 (GK)	Biotop-Nr. (alt)
51302	51303	7420	40	13.10.2005	K	7422	85
51302	51303	7420	40	13.10.2005	N	7422	85
51302	78319	7420	40	02.11.2012	K	7422	85

Zuordnung: N = nachfolgende Kartierung, K = weitere Kartierungen (zeitlich vorher oder nachher)

Foto

Interne Nr.	Index	Dateiname	Aufnahmerichtung
46608	0	7420_40_280899_1.JPG	SW

Weitere Angaben

Merkmal	Wert
---------	------

Auswertung

15.04.2020

Erhebungsbogen

B

Projekt	Biotopkartierung Hamburg	Interne Nr.	51302
		DK5 DK5-GK	7420 7422
Handlungsbedarf	Nein	DK5 - Name	Warwisch
Bearbeitung	MIL	Biotop-Nr. alt	40 85
Räumliche Abbildung	Fläche	Kartierung	28.08.1999
Anzahl Abschnitte	1	Fläche / Länge [m²/m]	9503,8915
		Breite (lineare Abb.) [m]	

Weitere Angaben

Merkmal	Wert
Gefährdung / Einflüsse	Keine
Wertgesichtspunkte	Flächenpotential
Maßnahmen	Wichtiger Teilbereich eines grösseren Landschaftskomplexes
Größe	Natürliche Entwicklung (Sukzession) zulassen
Breite	75.00 m

Foto

Fotodatei	7420_40_280899_1.JPG	Fotodatei
Bildbeschreibung	Erlen-Bruchwald	Bildbeschreibung
Aufnahmerichtung	SW	Aufnahmerichtung



Teilflächenbeschreibung

Teilflächentyp		Teilflächen-Nr.	1
Biotoptyp	Erlen- und Birkenbruchwald nährstoffreicher Standorte (2000)	Biotoptyp	WBE
- Zusatz		- gesetzl. Grundl.	
FFH-LRT		FFH-LRT	
Beschreibung		Entw.potential LRT	
		Hauptfläche	Ja
		Flächenanteil	40 %
		FFH-Unters.Fläche	Nein
		Saatgutfläche	Nein

Weitere Angaben

Merkmal	Wert
Boden	
Feuchte	8 - naß
Stickstoffgehalt	6 - mäßig stickstoffarm bis stickstoffreich
Standort, Relief	
Neigung - Gelände	N1 - sehr schwach geneigt (2-3,5 %)
Ausrichtung	SW - Südwest
Belichtung	7 - halbsonnig
Luft	keine Besonderheiten
Veg. - Deckg./Ant.	
Gesamt	100 %
1. Baumschicht	30 %
Strauchschicht	60 %
1. Krautschicht	75 %

Erhebungsbogen

B

Projekt	Biotopkartierung Hamburg		Interne Nr.	51302	
			DK5 DK5-GK	7420	7422
Handlungsbedarf	Nein		DK5 - Name	Warwisch	
Bearbeitung	MIL	Kopie	Nein	Biotop-Nr. alt	40 85
Räumliche Abbildung	Fläche		Kartierung	28.08.1999	
Anzahl Abschnitte	1		Fläche / Länge [m²/m]	9503,8915	
			Breite (lineare Abb.) [m]		

Zeigerwerte der Pflanzenartenliste (Auswertung)

Standort	Belichtung	halbsonnig	6,8
Boden	Feuchte	naß	8,1
	Stickstoff (N)	mäßig stickstoffarm bis stickstoffreich	6,3
	Reaktion	schwach sauer	6,5
Vegetation	Mahdverträglichkeit	schnittempfindlich bis mäßig schnittverträglich	4
Zeigerwerte	Futterwert	geringwertiges Futter	2,6
	Wechselfeuchteanzeiger		10
	Giftpflanzen		3
	Überschw.anzeiger		7

Pflanzenartenliste

Gruppe / Pflanzenart	MS	M	W	Vs	St	PA	Ph	Sz	VS	V	G	cf	Rote Liste						
													§	HH	ND	SH	D		
Tracheobionta (Gefäßpflanzen)																			
Alnus glutinosa (Schwarz-Erle)	7	z		B1															
Alopecurus pratensis (Wiesen-Fuchsschwanz)	7	w		K1															
Anthriscus sylvestris (Wiesen-Kerbel)	7	w		K1															
Calamagrostis epigejos (Land-Reitgras)	7	w		K1															
Calystegia sepium (Zaun-Winde)	7	w		K1															
Carex acuta (Schlank-Segge)	7	w		K1														V	
Cirsium arvense (Acker-Kratzdistel)	7	w		K1															
Cirsium palustre (Sumpf-Kratzdistel)	7	w		K1															
Crataegus monogyna (Eingrifflicher Weißdorn)	7	w		S															
Elymus repens (Gewöhnliche Quecke)	7	z		K1															
Epilobium angustifolium (Schmalblättriges Weidenröschen)	7	w		K1															
Epilobium hirsutum (Zottiges Weidenröschen)	7	w		K1															
Equisetum palustre (Sumpf-Schachtelhalm)	7	w		K1															
Galium palustre (Sumpf-Labkraut)	7	w		K1															
Glechoma hederacea (Gundermann)	7	w		K1															
Glyceria maxima (Wasser-Schwaden)	7	w		K1															
Holcus lanatus (Wolliges Honiggras)	7	z		K1															
Iris pseudacorus (Gelbe Schwertlilie)	7	w		K1										b					
Juncus effusus (Flatter-Binse)	7	w		K1															
Lathyrus pratensis (Wiesen-Platterbse)	7	w		K1															
Lotus pedunculatus (Sumpf-Hornklee)	7	w		K1														V	
Lysimachia nummularia (Pfennigkraut)	7	w		K1															
Lysimachia vulgaris (Gewöhnlicher Gilbweiderich)	7	w		K1															
Lythrum salicaria (Blut-Weiderich)	7	w		K1															
Myosotis scorpioides (Sumpf-Vergissmeinnicht)	7	w		K1														V	
Phleum pratense (Wiesen-Lieschgras)	7	w		K1															
Phragmites australis (Schilf)	7	h		K1															
Plantago lanceolata (Spitz-Wegerich)	7	w		K1															
Potentilla anserina (Gänse-Fingerkraut)	7	w		K1															
Quercus robur (Stiel-Eiche)	7	w		B1															
Rosa multiflora (Vielblütige Rose)	7	w		S															

Erhebungsbogen

B

Projekt	Biotopkartierung Hamburg	Interne Nr.	51302
		DK5 DK5-GK	7420 7422
Handlungsbedarf	Nein	DK5 - Name	Warwisch
Bearbeitung	MIL	Biotop-Nr. alt	40 85
Räumliche Abbildung	Fläche	Kartierung	28.08.1999
Anzahl Abschnitte	1	Fläche / Länge [m²/m]	9503,8915
		Breite (lineare Abb.) [m]	

Pflanzenartenliste

Gruppe / Pflanzenart	MS	M	W	Vs	St	PA	Ph	Sz	VS	V	G	cf	§	Rote Liste				
														HH	ND	SH	D	
Rubus fruticosus agg. (Artengruppe Echte Brombeere)	7	w		S														
Salix alba (Silber-Weide)	7	w		B1														
Salix caprea (Sal-Weide)	7	w		S														
Salix cinerea (Grau-Weide)	7	z		S														
Salix viminalis (Korb-Weide)	7	w		S														
Sambucus nigra (Schwarzer Holunder)	7	w		S														
Solanum dulcamara (Bittersüßer Nachtschatten)	7	w		K1														
Stachys palustris (Sumpf-Ziest)	7	w		K1														
Urtica dioica (Große Brennessel)	7	w		K1														
Vicia hirsuta (Rauhhaarige Wicke)	7	w		K1														
Anzahl Rote Liste Arten													3					
Anzahl Arten													41					

MS: Mengensystem; M: Mengenangabe, W: Bewertung der Art (FFH-Monitoring), Vs: Vegetationsschicht, St: Status, PA: Autor Phänologie; Ph: Phänologie, Sz: Soziabilität, VS: Vitalitätssystem; V: Vitalität, G: Geschlecht, cf: unsichere Bestimmung, §: Schutz nach BNatSchG, HH: Rote Liste Hamburg, Nds: Rote Liste Niedersachsen, SH: Rote Liste Schleswig-Holstein, D: Rote Liste Deutschland

Teilflächenbeschreibung

Teilflächentyp		Teilflächen-Nr.	2
Biotoptyp	Schilf-Röhricht (2000)	Biotoptyp	NRS
- Zusatz		- gesetzl. Grundl.	
FFH-LRT	kein Lebensraumtyp nach FFH-Richtlinie	FFH-LRT	kein LRT
Beschreibung		Entw.potential LRT	
		Hauptfläche	
		Flächenanteil	50 %
		FFH-Unters.Fläche	Nein
		Saatgutfläche	Nein

Teilflächenbeschreibung

Teilflächentyp		Teilflächen-Nr.	3
Biotoptyp	Feuchte Hochstaudenflur nährstoffreicher Standorte (2000)	Biotoptyp	NHR
- Zusatz		- gesetzl. Grundl.	
FFH-LRT		FFH-LRT	
Beschreibung		Entw.potential LRT	
		Hauptfläche	
		Flächenanteil	10 %
		FFH-Unters.Fläche	Nein
		Saatgutfläche	Nein

Erhebungsbogen

B

Projekt	Biotopkartierung Hamburg			Interne Nr.	51302	
				DK5 DK5-GK	7420	7422
				DK5 - Name	Warwisch	
Handlungsbedarf	Nein			Biotop-Nr. alt	40	85
Bearbeitung	MIL	Kopie	Nein	Kartierung	28.08.1999	
Räumliche Abbildung	Fläche			Fläche / Länge [m²/m]	9503,8915	
Anzahl Abschnitte	1			Breite (lineare Abb.) [m]		