

# Erhebungsbogen

**B**

<b>Projekt</b>	Biotopkartierung Hamburg	<b>Interne Nr.</b>	51303	
		<b>DK5   DK5-GK</b>	<b>7420</b>	7422
<b>Handlungsbedarf</b>	Nein	<b>DK5 - Name</b>	Warwisch	
<b>Bearbeitung</b>	PRO	<b>Biotop-Nr.   alt</b>	<b>40</b>	85
<b>Räumliche Abbildung</b>	Fläche	<b>Kartierung</b>	13.10.2005	
<b>Anzahl Abschnitte</b>	1	<b>Fläche / Länge [m<sup>2</sup>/m]</b>	9453,7496	
		<b>Breite (lineare Abb.) [m]</b>		

<b>Gesetzlicher Schutz</b>	§ 14 (2) 2.3 Feldgehölze	<b>Schutz nur teilweise</b>	<b>Nein</b>
----------------------------	--------------------------	-----------------------------	-------------

<b>Gesamtbewertung</b>	6	Wertvoll
– <b>Alter</b>	5	Biotop mittleren Alters, 20 bis 50 Jahre
– <b>Belastungsgrad</b>	5	Flächenhaft mittlere oder örtlich starke Belastung
– <b>Ökolog. Funktion</b>	7	Sehr hohe Bedeutung in einem Biotopkomplex, für den lokalen Biotopverbund oder als Puffer
– <b>Seltenheit</b>	7	Seltener Biotoptyp, mit seltenen oder bedrohten Pflges., gesättigtes Artenspektrum, einige RL-Arten

## Bestandsbeschreibung

Gehölzbestand auf Brachland

Von der im NE anschließenden Bebauung erstreckt sich die Nutzung fließend in den Biotop hinein (Spielen, Sachenlagern...)

Ausgegangen ist der Biotop von den Ufergehölzen der Gruppen, entwickelt hat er sich dann unter fortschreitender Einnahme der Beete (Vorkartierung, Luftbilder) durch Überwachsen der Kronen und direkter Besiedlung der Beete. Auffällig sind die selbstaugesamten jungen Gehölzpflanzen verschiedenster Art - offenbar ein Prozeß, der immer noch anhält. Schilfröhricht befindet sich immer wieder eingestreut im Gehölzbestand, besonders aber auf Lichtungen. Auch dichte Herden von Brennesseln kommen vor. Eine Strauchschicht ist ausgeprägt, u.a. mit Weißdorn, und die Baumschicht ist in Art und Höhe (maximal bis ca. 20m) sehr heterogen. Schnirkelschnecken sind zahlreich (nicht eingebbar).

Aufgrund der Artenmixture ist eine Einordnung schwierig. Die angegebenen Biotoptypen zeigen auf, welche Elemente vertreten sind, bzw. wie sich der Bestand interpretieren ließe. Für viele der angegebenen Vegetationstypen sieht das HmbNatSchG einen Schutzstatus vor. Die konkrete Entscheidung für einen Schutz erleichtert die Umgebung des Gehölzes, nämlich größtenteils landwirtschaftliche Nutzfläche, weswegen in jedem Fall ein Schutz als Feldgehölz gegeben ist.

## Vorkommen an Biotoptypen

1	TF	Typ	HF	F.Anteil
2	BTYP	Biotoptyp		- gesetzl. Grundl.
3	Zusatz	Zusatz zum Biotoptypen		
4	LRT	Lebensraumtyp		
1	1		Ja	80 %
2	HGF	Naturnahes Gehölz feuchter bis nasser Standorte (2000)		
1	2			20 %
2	NRS	Schilf-Röhricht (2000)		
4	kein LRT	kein Lebensraumtyp nach FFH-Richtlinie		
1	3			0 %
2	HU	Ufergehölzsaum (2000)		
1	4			0 %
2	HM	Mesophiles Gebüsch (2000)		
1	5			0 %
2	HRS	Sonstiges Sukzessionsgebüsch (2000)		
1	6			0 %
2	WPW	Weiden-Pionier- oder Vorwald (2000)		
1	7			0 %
2	HSC	Weiden-Moor- und Sumpfgebüsch nährstoffreicher Standorte (2000)		

# Erhebungsbogen

**B**

<b>Projekt</b>	Biotopkartierung Hamburg		<b>Interne Nr.</b>	51303	
			<b>DK5   DK5-GK</b>	<b>7420</b>	7422
<b>Handlungsbedarf</b>	Nein		<b>DK5 - Name</b>	Warwisch	
<b>Bearbeitung</b>	PRO	<b>Kopie</b> Nein	<b>Biotop-Nr.   alt</b>	<b>40</b>	85
<b>Räumliche Abbildung</b>	Fläche		<b>Kartierung</b>	13.10.2005	
<b>Anzahl Abschnitte</b>	1		<b>Fläche / Länge [m<sup>2</sup>/m]</b>	9453,7496	
			<b>Breite (lineare Abb.) [m]</b>		

## Vorkommen an Biotoptypen

1	TF	Typ	HF	F.Anteil
2	BTYP	Biotoptyp		- gesetzl. Grundl.
3	Zusatz	Zusatz zum Biotoptypen		
4	LRT	Lebensraumtyp		
4	kein LRT	kein Lebensraumtyp nach FFH-Richtlinie		

## Räumliche Lage

<b>Lagebeschreibung</b>	zw Südl Kirchw Sammelgr u Süderquerweg		
<b>Nachbarnutzung/en</b>	Grünland, Wohn- und Gewerbebebauung		
<b>Rechtswert (X)</b>	575527	<b>Hochwert (Y)</b>	5921855
<b>Bezirk</b>	Bergedorf	<b>Naturraum</b>	Vier- und Marschlande (673.10)
<b>Stadtteil (OT-Nr.)</b>	Kirchwerder (607)	<b>Gemarkung</b>	Kirchwerder (607)
<b>Digitaler Grünplan</b>	<input type="checkbox"/> <b>Hafengesamtgebiet</b>	<input type="checkbox"/> <b>Ramsargebiet</b>	<input type="checkbox"/> <b>EG-Vogelschutzgeb.</b>
<b>Ausgleichsflächen</b>	<input type="checkbox"/> <b>Biosphärenreservat</b>	<input type="checkbox"/> <b>Nationalpark</b>	<input type="checkbox"/>
<b>NSG / ND / LSG</b>	NSG Kirchwerder Wiesen [ HH-605 / Anteil: 100% ]		
<b>FFH-GEBIET</b>	Kirchwerder Wiesen [ DE 2526-304 / Anteil: 100% ]		
<b>Wasserschutzgebiet</b>			

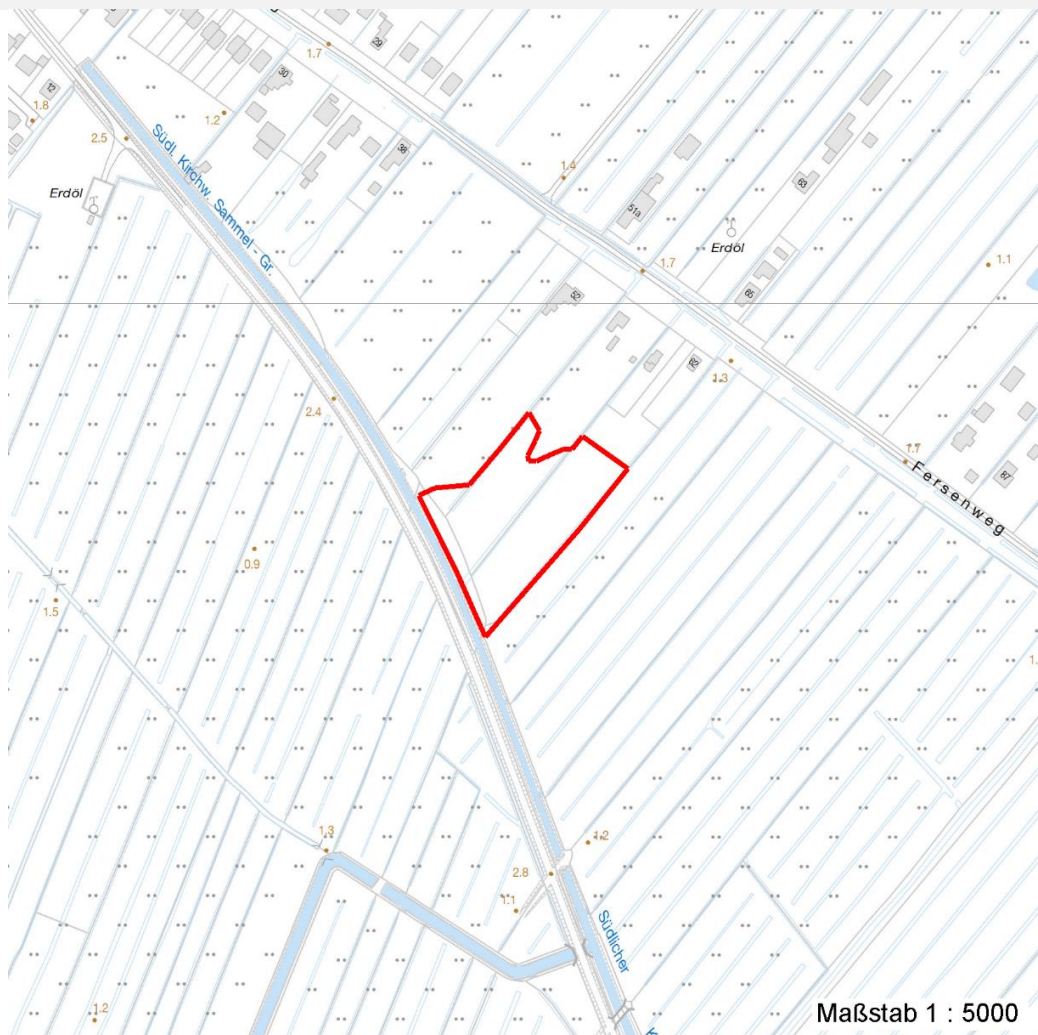
# Erhebungsbogen

**B**

<b>Projekt</b>	Biotopkartierung Hamburg		<b>Interne Nr.</b>	51303	
			<b>DK5   DK5-GK</b>	<b>7420</b>	7422
<b>Handlungsbedarf</b>	Nein		<b>DK5 - Name</b>	Warwisch	
<b>Bearbeitung</b>	PRO	<b>Kopie</b>	Nein	<b>Biotop-Nr.   alt</b>	40 85
<b>Räumliche Abbildung</b>	Fläche		<b>Kartierung</b>	13.10.2005	
<b>Anzahl Abschnitte</b>	1		<b>Fläche / Länge [m<sup>2</sup>/m]</b>	9453,7496	
			<b>Breite (lineare Abb.) [m]</b>		

## Räumliche Lage

Karte



## Weitere Erhebungsbögen

Interne Nr.	Interne Nr. Zuordnung	DK5	Biotop-Nr.	Kartierung	Zuordnung	DK5 (GK)	Biotop-Nr. (alt)
51303	51302	7420	40	28.08.1999	K	7422	85
51303	78319	7420	40	02.11.2012	K	7422	85
51303	51302	7420	40	28.08.1999	/	7422	85
51303	51278	7420	164	01.09.1999	<	7422	10044

Zuordnung: N = nachfolgende Kartierung, K = weitere Kartierungen (zeitlich vorher oder nachher)

## Foto

Interne Nr.	Index	Dateiname	Aufnahmerichtung
8468	0	7420_40_131005_1.JPG	
8469	0	7420_40_131005_2.JPG	

# Erhebungsbogen

**B**

<b>Projekt</b>	Biotopkartierung Hamburg	<b>Interne Nr.</b>	51303
		<b>DK5   DK5-GK</b>	<b>7420</b> 7422
<b>Handlungsbedarf</b>	Nein	<b>DK5 - Name</b>	Warwisch
<b>Bearbeitung</b>	PRO	<b>Biotop-Nr.   alt</b>	<b>40</b> 85
<b>Räumliche Abbildung</b>	Fläche	<b>Kartierung</b>	13.10.2005
<b>Anzahl Abschnitte</b>	1	<b>Fläche / Länge [m<sup>2</sup>/m]</b>	9453,7496
		<b>Breite (lineare Abb.) [m]</b>	

## Weitere Angaben

Merkmal	Wert
<b>Auswertung</b>	
Gefährdung / Einflüsse	Starke negative Einflüsse von außen Entwässerung
Wertgesichtspunkte	Von der Bebauung aus übergreifende Störungen / Nutzungen. Artenreich Bedeutung für das Landschaftsbild Landschaftstypischer Biotop Entwicklungspotenzial Charakteristisches Relief Bestandteil der historischen Kulturlandschaft Bedeutung für den Biotopverbund Bedeutung für das Naturerleben (für AnliegerInnen) Naturnahes Element in beeinträchtigter Umgebung Strukturvielfalt Teil eines größeren Biotopkomplexes
zoologisch bedeutsame Strukturen	Totholz
Bedeutung für Tiergruppe	Blütenbesuchende Insekten Tagfalter Kleinsäuger Großsäuger Holzbewohnende Insekten Vögel Amphibien Mollusken
Maßnahmen	AnwohnerInnen dazu bewegen, den Naturschutzgebietsstatus zu respektieren (Außerdem weiter nördlich-benachbart: Alle Bebauung und Nutzung aus dem NSG wieder entfernen / unterlassen.) Einstellung der Nutzung oder Pflege - 1.23 Wasserstand anheben, Flächen vernässen - 4.13

# Erhebungsbogen

**B**

<b>Projekt</b>	Biotopkartierung Hamburg	<b>Interne Nr.</b>	51303
		<b>DK5   DK5-GK</b>	<b>7420</b> 7422
<b>Handlungsbedarf</b>	Nein	<b>DK5 - Name</b>	Warwisch
<b>Bearbeitung</b>	PRO	<b>Biotop-Nr.   alt</b>	<b>40</b> 85
<b>Räumliche Abbildung</b>	Fläche	<b>Kartierung</b>	13.10.2005
<b>Anzahl Abschnitte</b>	1	<b>Fläche / Länge [m<sup>2</sup>/m]</b>	9453,7496
		<b>Breite (lineare Abb.) [m]</b>	

## Foto

<b>Fotodatei</b>	7420_40_131005_1.JPG	<b>Fotodatei</b>	7420_40_131005_2.JPG
<b>Bildbeschreibung</b>	Im Inneren des Gehölzbestands	<b>Bildbeschreibung</b>	Lichtung mit Schilfröhricht
<b>Aufnahmerichtung</b>		<b>Aufnahmerichtung</b>	



## Teilflächenbeschreibung

<b>Teilflächentyp</b>		<b>Teilflächen-Nr.</b>	1
<b>Biototyp</b>	Naturnahes Gehölz feuchter bis nasser Standorte (2000)	<b>Biototyp</b>	HGF
- Zusatz		- gesetzl. Grundl.	
<b>FFH-LRT</b>		<b>FFH-LRT</b>	
<b>Beschreibung</b>		<b>Entw.potential LRT</b>	
		<b>Hauptfläche</b>	Ja
		<b>Flächenanteil</b>	80 %
		<b>FFH-Unters.Fläche</b>	Nein
		<b>Saatgutfläche</b>	Nein

## Zeigerwerte der Pflanzenartenliste (Auswertung)

<b>Standort</b>	<b>Belichtung</b>	halbsonnig	6,5
<b>Boden</b>	<b>Feuchte</b>	mäßig feucht und wechselfeucht	6,4
	<b>Stickstoff (N)</b>	mäßig stickstoffarm bis stickstoffreich	5,8
	<b>Reaktion</b>	neutral	7,3
<b>Vegetation</b>	<b>Mahdverträglichkeit</b>	nicht völlig schnittunverträglich aber sehr schnittempfindlich	2,4
<b>Zeigerwerte</b>	<b>Futterwert</b>	fast wertloses Futter	1,3
	<b>Wechselfeuchteanzeiger</b>		6
	<b>Giftpflanzen</b>		1
	<b>Überschw.anzeiger</b>		3

# Erhebungsbogen

**B**

<b>Projekt</b>	Biotopkartierung Hamburg	<b>Interne Nr.</b>	51303
		<b>DK5   DK5-GK</b>	<b>7420</b> 7422
<b>Handlungsbedarf</b>	Nein	<b>DK5 - Name</b>	Warwisch
<b>Bearbeitung</b>	PRO	<b>Biotop-Nr.   alt</b>	<b>40</b> 85
<b>Räumliche Abbildung</b>	Fläche	<b>Kartierung</b>	13.10.2005
<b>Anzahl Abschnitte</b>	1	<b>Fläche / Länge [m<sup>2</sup>/m]</b>	9453,7496
		<b>Breite (lineare Abb.) [m]</b>	

## Pflanzenartenliste

Gruppe / Pflanzenart	MS	M	W	Vs	St	PA	Ph	Sz	VS	V	G	cf	§	Rote Liste			
														HH	ND	SH	D
<b>Tracheobionta (Gefäßpflanzen)</b>																	
Acer campestre (Feld-Ahorn)	7	X		K1													
Acer platanoides (Spitz-Ahorn)	7	X		K1													
Aegopodium podagraria (Giersch)	7	X		-													
Alnus glutinosa (Schwarz-Erle)	7	X		B1													
Anthriscus sylvestris (Wiesen-Kerbel)	7	w		-													
Calamagrostis canescens (Sumpf-Reitgras)	7	X		-													
Calamagrostis epigejos (Land-Reitgras)	7	l		-													
Calystegia sepium (Zaun-Winde)	7	X		-													
Carex hirta (Behaarte Segge)	7	X		-													
Cirsium palustre (Sumpf-Kratzdistel)	7	X		-													
Corylus avellana (Haselnuss)	7	X		K1													
Crataegus monogyna (Eingrifflicher Weißdorn)	7	h		S													
Dactylis glomerata (Wiesen-Knäuelgras)	7	X		-													
Dryopteris filix-mas (Gewöhnlicher Wurmfarne)	7	X		-													
Equisetum arvense (Acker-Schachtelhalm)	7	X		-													
Fraxinus excelsior (Gewöhnliche Esche)	7	X		B1													
Glechoma hederacea (Gundermann)	7	X		-													
Hypericum perforatum (Echtes Johanniskraut)	7	X		-													
Lysimachia nummularia (Pfennigkraut)	7	X		-													
Phragmites australis (Schilf)	7	l		-													
Populus tremula (Zitter-Pappel)	7	X		K1													
Populus tremula (Zitter-Pappel)	7	X		S													
Quercus robur (Stiel-Eiche)	7	X		K1													
Quercus robur (Stiel-Eiche)	7	X		S													
Rosa spec. (Rose)	7	X		K1													
Rosa spec. (Rose)	7	X		S													
Rubus caesius (Kratzbeere)	7	X		-													
Rubus idaeus (Himbeere)	7	X		-													
Salix alba (Silber-Weide)	7	z		B1													
Salix caprea (Sal-Weide)	7	X		B1													
Salix cinerea (Grau-Weide)	7	X		S													
Solanum dulcamara (Bittersüßer Nachtschatten)	7	z		-													
Urtica subinermis (Sumpf-Brennnessel)	7	X		-										D			
Viburnum opulus (Gewöhnlicher Schneeball)	7	X		K1													
<b>Anzahl Rote Liste Arten</b>													<b>1</b>				
<b>Anzahl Arten</b>										<b>31</b>							

MS: Mengensystem; M: Mengenangabe, W: Bewertung der Art (FFH-Monitoring), Vs: Vegetationsschicht, St: Status, PA: Autor Phänologie; Ph: Phänologie, Sz: Soziabilität, VS: Vitalitätssystem; V: Vitalität, G: Geschlecht, cf: unsichere Bestimmung, §: Schutz nach BNatSchG, HH: Rote Liste Hamburg, Nds: Rote Liste Niedersachsen, SH: Rote Liste Schleswig-Holstein, D: Rote Liste Deutschland

# Erhebungsbogen

**B**

<b>Projekt</b>	Biotopkartierung Hamburg	<b>Interne Nr.</b>	51303
		<b>DK5   DK5-GK</b>	<b>7420</b> 7422
<b>Handlungsbedarf</b>	Nein	<b>DK5 - Name</b>	Warwisch
<b>Bearbeitung</b>	PRO	<b>Biotop-Nr.   alt</b>	<b>40</b> 85
<b>Räumliche Abbildung</b>	Fläche	<b>Kartierung</b>	13.10.2005
<b>Anzahl Abschnitte</b>	1	<b>Fläche / Länge [m<sup>2</sup>/m]</b>	9453,7496
		<b>Breite (lineare Abb.) [m]</b>	

## Teilflächenbeschreibung

<b>Teilflächentyp</b>		<b>Teilflächen-Nr.</b>	2
<b>Biotoptyp</b>	Schilf-Röhricht (2000)	<b>Biotoptyp</b>	NRS
- Zusatz		- gesetzl. Grundl.	
<b>FFH-LRT</b>	kein Lebensraumtyp nach FFH-Richtlinie	<b>FFH-LRT</b>	kein LRT
<b>Beschreibung</b>		<b>Entw.potential LRT</b>	
		<b>Hauptfläche</b>	
		<b>Flächenanteil</b>	20 %
		<b>FFH-Unters.Fläche</b>	Nein
		<b>Saatgutfläche</b>	Nein

## Teilflächenbeschreibung

<b>Teilflächentyp</b>		<b>Teilflächen-Nr.</b>	3
<b>Biotoptyp</b>	Ufergehölzsaum (2000)	<b>Biotoptyp</b>	HU
- Zusatz		- gesetzl. Grundl.	
<b>FFH-LRT</b>		<b>FFH-LRT</b>	
<b>Beschreibung</b>		<b>Entw.potential LRT</b>	
		<b>Hauptfläche</b>	
		<b>Flächenanteil</b>	0 %
		<b>FFH-Unters.Fläche</b>	Nein
		<b>Saatgutfläche</b>	Nein

## Teilflächenbeschreibung

<b>Teilflächentyp</b>		<b>Teilflächen-Nr.</b>	4
<b>Biotoptyp</b>	Mesophiles Gebüsch (2000)	<b>Biotoptyp</b>	HM
- Zusatz		- gesetzl. Grundl.	
<b>FFH-LRT</b>		<b>FFH-LRT</b>	
<b>Beschreibung</b>		<b>Entw.potential LRT</b>	
		<b>Hauptfläche</b>	
		<b>Flächenanteil</b>	0 %
		<b>FFH-Unters.Fläche</b>	Nein
		<b>Saatgutfläche</b>	Nein

<b>Projekt</b>	Biotopkartierung Hamburg	<b>Interne Nr.</b>	51303
		<b>DK5   DK5-GK</b>	<b>7420</b> 7422
<b>Handlungsbedarf</b>	Nein	<b>DK5 - Name</b>	Warwisch
<b>Bearbeitung</b>	PRO	<b>Biotop-Nr.   alt</b>	<b>40</b> 85
<b>Räumliche Abbildung</b>	Fläche	<b>Kartierung</b>	13.10.2005
<b>Anzahl Abschnitte</b>	1	<b>Fläche / Länge [m<sup>2</sup>/m]</b>	9453,7496
		<b>Breite (lineare Abb.) [m]</b>	

## Teilflächenbeschreibung

<b>Teilflächentyp</b>		<b>Teilflächen-Nr.</b>	5
<b>Biotoptyp</b>	Sonstiges Sukzessionsgebüsch (2000)	<b>Biotoptyp</b>	HRS
- Zusatz		- gesetzl. Grundl.	
<b>FFH-LRT</b>		<b>FFH-LRT</b>	
<b>Beschreibung</b>		<b>Entw.potential LRT</b>	
		<b>Hauptfläche</b>	
		<b>Flächenanteil</b>	0 %
		<b>FFH-Unters.Fläche</b>	Nein
		<b>Saatgutfläche</b>	Nein

## Teilflächenbeschreibung

<b>Teilflächentyp</b>		<b>Teilflächen-Nr.</b>	6
<b>Biotoptyp</b>	Weiden-Pionier- oder Vorwald (2000)	<b>Biotoptyp</b>	WPW
- Zusatz		- gesetzl. Grundl.	
<b>FFH-LRT</b>		<b>FFH-LRT</b>	
<b>Beschreibung</b>		<b>Entw.potential LRT</b>	
		<b>Hauptfläche</b>	
		<b>Flächenanteil</b>	0 %
		<b>FFH-Unters.Fläche</b>	Nein
		<b>Saatgutfläche</b>	Nein

## Teilflächenbeschreibung

<b>Teilflächentyp</b>		<b>Teilflächen-Nr.</b>	7
<b>Biotoptyp</b>	Weiden-Moor- und Sumpfbüsch nährstoffreicher Standorte (2000)	<b>Biotoptyp</b>	HSC
- Zusatz		- gesetzl. Grundl.	
<b>FFH-LRT</b>	kein Lebensraumtyp nach FFH-Richtlinie	<b>FFH-LRT</b>	kein LRT
<b>Beschreibung</b>		<b>Entw.potential LRT</b>	
		<b>Hauptfläche</b>	
		<b>Flächenanteil</b>	0 %
		<b>FFH-Unters.Fläche</b>	Nein
		<b>Saatgutfläche</b>	Nein