

Erhebungsbogen

B

Projekt	Biotopkartierung Hamburg	Interne Nr.	51427
		DK5 DK5-GK	7420 7622
Handlungsbedarf	Nein	DK5 - Name	Warwisch
Bearbeitung	BRA	Biotop-Nr. alt	406 195
Räumliche Abbildung	Linie	Kartierung	23.09.2004
Anzahl Abschnitte	1	Fläche / Länge [m²/m]	456,856
		Breite (lineare Abb.) [m]	3,5

Gesetzlicher Schutz **kein gesetzl. Schutz** **kein gesetzlich geschütztes Biotop** **Schutz nur teilweise** **Nein**

Gesamtbewertung	5	Noch wertvoll, gut entwicklungsfähig
– Alter	5	Biotop mittleren Alters, 20 bis 50 Jahre
– Belastungsgrad	3	Flächenhafte starke Belastung
– Ökolog. Funktion	6	Hohe Bedeutung in einem Biotopkomplex, für den lokalen Biotopverbund oder als Puffer
– Seltenheit	5	Seltener Biotoptyp, floristisch stark verarmt, ohne seltener Pflges. od. verbr. artenreicher Biotoptyp

Bestandsbeschreibung

Rund 3,5 m breiter Grabenbereich, an der Sohle mit etwa 1 m breiter Wasserfläche, ca. 80 cm unter dem benachbarten Gelände, vermutlich mit dauerhafter Wasserführung und geschlossener Decke aus v.a. Froschbiß und etwas Wasserfeder. Die Ufer sind mäßig steil geneigt und über große Breite von Beständen aus Schlank-Segge überwachsen. Darin eingestreut einige Arten der Hochstaudenfluren, aber auch Ruderalarten. Höhere Anteile auch von Rohrglanzgras. Insgesamt vermutlich stark degenerierter Graben im Zusammenhang mit abgesenkten Wasserständen, jedoch in Teilen noch niedermoortypisch und naturnah, mäßig wüchsig, mit deutlich extensiver Randnutzung. Die Flurabstände nehmen im Norden etwas ab.

Vorkommen an Biotoptypen

1	TF	Typ	HF	F.Anteil
2	BTYP	Biotoptyp	- gesetzl. Grundl.	
3	Zusatz	Zusatz zum Biotoptypen		
4	LRT	Lebensraumtyp		
1	1		Ja	100 %
2	FGR	Nährstoffreicher Graben mit Stillgewässercharakter (2000)		
3	gf	Froschbiß-Flußampfer-Typ (gf)		

Räumliche Lage

Lagebeschreibung	W Kartenrand, S Fersenweg		
Nachbarnutzung/en	Grünland		
Rechtswert (X)	575974	Hochwert (Y)	5921460
Bezirk	Bergedorf	Naturraum	Vier- und Marschlande (673.10)
Stadtteil (OT-Nr.)	Kirchwerder (607)	Gemarkung	Kirchwerder (607)
Digitaler Grünplan	<input type="checkbox"/> Hafengesamtgebiet	<input type="checkbox"/> Ramsargebiet	<input type="checkbox"/> EG-Vogelschutzgeb.
Ausgleichsflächen	<input checked="" type="checkbox"/> Biosphärenreservat	<input type="checkbox"/> Nationalpark	<input type="checkbox"/>
NSG / ND / LSG	NSG Kirchwerder Wiesen [HH-605 / Anteil: 100%]		
FFH-GEBIET	Kirchwerder Wiesen [DE 2526-304 / Anteil: 100%]		
Wasserschutzgebiet			

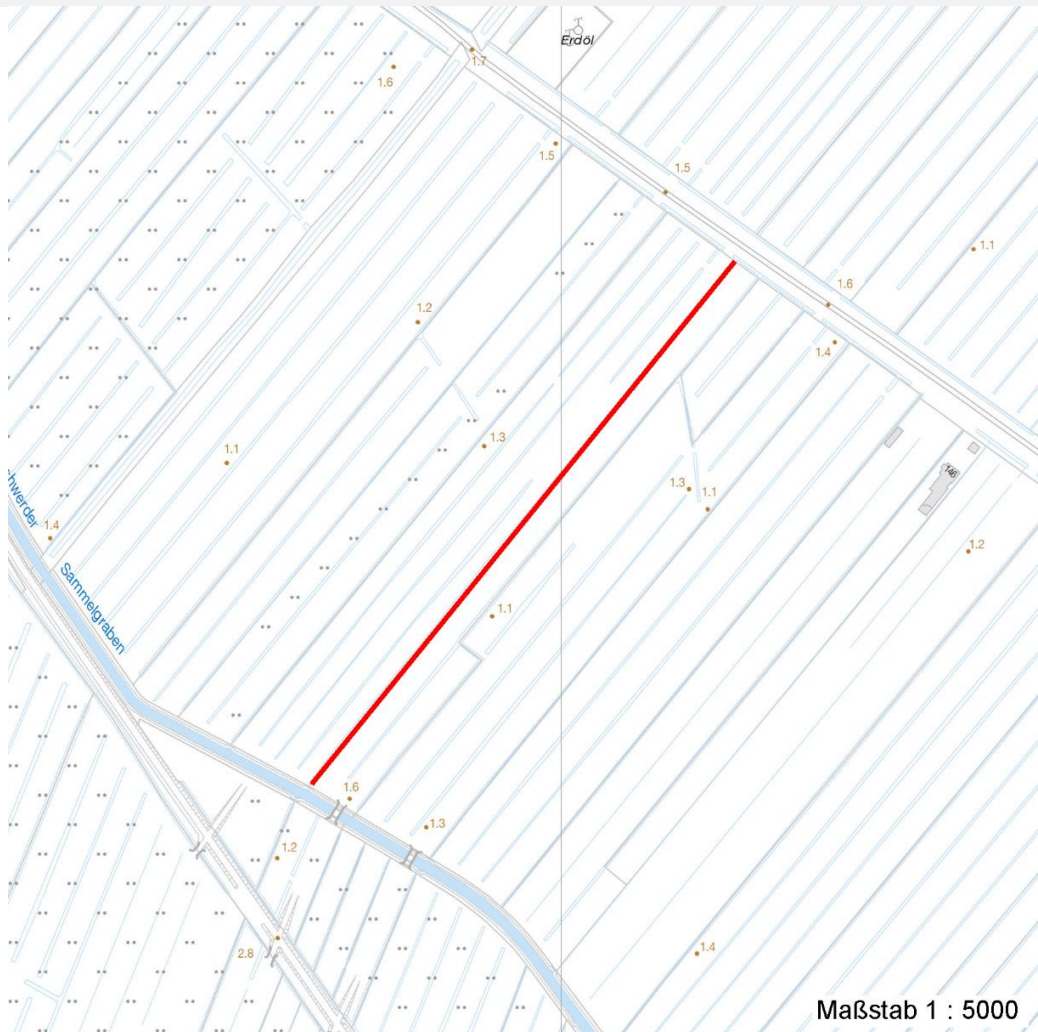
Erhebungsbogen

B

Projekt	Biotopkartierung Hamburg		Interne Nr.	51427	
			DK5 DK5-GK	7420	7622
Handlungsbedarf	Nein		DK5 - Name	Warwisch	
Bearbeitung	BRA	Kopie	Nein	Biotop-Nr. alt	406 195
Räumliche Abbildung	Linie		Kartierung	23.09.2004	
Anzahl Abschnitte	1		Fläche / Länge [m²/m]	456,856	
			Breite (lineare Abb.) [m]	3,5	

Räumliche Lage

Karte



Weitere Erhebungsbögen

Interne Nr.	Interne Nr. Zuordnung	DK5	Biotop-Nr.	Kartierung	Zuordnung	DK5 (GK)	Biotop-Nr. (alt)
51427	79540	7620	422	01.09.2012	N	7622	10098

Zuordnung: N = nachfolgende Kartierung, K = weitere Kartierungen (zeitlich vorher oder nachher)

Weitere Angaben

Merkmal	Wert
Auswertung	
Gefährdung / Einflüsse	Deutlich abgesenkte Wasserstände (der Wasserstand liegt ca. 20 bis 30 cm unter dem optimalen Niveau), Verarmung der Gewässerbiozönose.
Wertgesichtspunkte	Vorkommen gefährdeter Arten, gut entwickelbares Niedermoorpotential, große Breite, flache Ufer, vermutlich dauerhafte Wasserführung.
zoologisch bedeutsame Strukturen	Kleingewässer
Bedeutung für Tiergruppe	Amphibien

Erhebungsbogen

B

Projekt	Biotopkartierung Hamburg	Interne Nr.	51427
		DK5 DK5-GK	7420 7622
Handlungsbedarf	Nein	DK5 - Name	Warwisch
Bearbeitung	BRA	Biotop-Nr. alt	406 195
Räumliche Abbildung	Linie	Kartierung	23.09.2004
Anzahl Abschnitte	1	Fläche / Länge [m²/m]	456,856
		Breite (lineare Abb.) [m]	3,5

Weitere Angaben

Merkmal	Wert
Maßnahmen	Wasserstand dringend um 20 bis 30 cm anheben und auf höherem Niveau stabil halten, Seggenrieder der Ufer regelmäßig in die Mahd der Nachbarflächen integrieren, um niederwüchsige Vegetation zu fördern.

Teilflächenbeschreibung

Teilflächentyp		Teilflächen-Nr.	1
Biotoptyp	Nährstoffreicher Graben mit Stillgewässercharakter (2000)	Biotoptyp	FGR
- Zusatz	Froschbiß-Flußampfer-Typ (gf)	- gesetzl. Grundl.	
FFH-LRT		FFH-LRT	
Beschreibung		Entw.potential LRT	
		Hauptfläche	Ja
		Flächenanteil	100 %
		FFH-Unters.Fläche	Nein
		Saatgutfläche	Nein

Zeigerwerte der Pflanzenartenliste (Auswertung)

Standort	Belichtung	halbsonnig	7,1
Boden	Feuchte	zeitweise wasserüberstaut	10,1
	Stickstoff (N)	mäßig stickstoffarm	5,1
	Reaktion	schwach sauer	5,9
Vegetation	Mahdverträglichkeit	mäßig schnittverträglich (erster Schnitt nicht vor 1. Juli)	4,6
Zeigerwerte	Futterwert	fast wertloses Futter	1,4
	Wechselfeuchteanzeiger		6
	Giftpflanzen		4
	Überschw.anzeiger		4

Pflanzenartenliste

Gruppe / Pflanzenart	MS	M	W	Vs	St	PA	Ph	Sz	VS	V	G	cf	Rote Liste						
													§	HH	ND	SH	D		
Tracheobionta (Gefäßpflanzen)																			
Agrostis stolonifera (Ausläufer-Straußgras)	7	w		-															
Bidens cernua (Nickender Zweizahn)	7	w		-															
Carex acuta (Schlank-Segge)	7	h		-														V	
Epilobium palustre (Sumpf-Weidenröschen)	7	w		-														V	
Equisetum fluviatile (Teich-Schachtelhalm)	7	w		-															
Glyceria maxima (Wasser-Schwaden)	7	w		-															
Hottonia palustris (Wasserfeder)	7	h		-											b	V		V	V
Hydrocharis morsus-ranae (Froschbiß)	7	h		-												V		V	V
Iris pseudacorus (Gelbe Schwertlilie)	7	w		-												b			
Juncus effusus (Flutter-Binse)	7	z		-															
Lemna minor (Kleine Wasserlinse)	7	w		-															
Lemna trisulca (Dreifurchige Wasserlinse)	7	w		-														V	

Erhebungsbogen

B

Projekt	Biotopkartierung Hamburg	Interne Nr.	51427
		DK5 DK5-GK	7420 7622
Handlungsbedarf	Nein	DK5 - Name	Warwisch
Bearbeitung	BRA	Biotop-Nr. alt	406 195
Räumliche Abbildung	Linie	Kartierung	23.09.2004
Anzahl Abschnitte	1	Fläche / Länge [m²/m]	456,856
		Breite (lineare Abb.) [m]	3,5

Pflanzenartenliste

Gruppe / Pflanzenart	MS	M	W	Vs	St	PA	Ph	Sz	VS	V	G	cf	§	Rote Liste			
														HH	ND	SH	D
Lycopus europaeus (Gewöhnlicher Wolfstrapp)	7	w		-													
Lysimachia vulgaris (Gewöhnlicher Gilbweiderich)	7	w		-													
Lythrum salicaria (Blut-Weiderich)	7	w		-													
Phalaris arundinacea (Rohr-Glanzgras)	7	z		-													
Ranunculus lingua (Zungen-Hahnenfuß)	7	w		-									b	2	3	2	3
Salix cinerea (Grau-Weide)	7	w		-													
Sium latifolium (Breitblättriger Merk)	7	z		-											3		
Sparganium erectum (Ästiger Igelkolben)	7	w		-													
Spirodela polyrhiza (Vielwurzlige Teichlinse)	7	w		-													
Stellaria palustris (Sumpf-Sternmiere)	7	w		-										V		3	3
Anzahl Rote Liste Arten														7	1	5	5
Anzahl Arten														22			

MS: Mengensystem; M: Mengenangabe, W: Bewertung der Art (FFH-Monitoring), Vs: Vegetationsschicht, St: Status, PA: Autor Phänologie; Ph: Phänologie, Sz: Soziabilität, VS: Vitalitätssystem; V: Vitalität, G: Geschlecht, cf: unsichere Bestimmung, §: Schutz nach BNatSchG, HH: Rote Liste Hamburg, Nds: Rote Liste Niedersachsen, SH: Rote Liste Schleswig-Holstein, D: Rote Liste Deutschland

Tierartenliste

		Rote Liste				FFH			
		BArtSchG	HH	ND	SH	D	II	IV	V
Vögel									
Gallinago gallinago (Bekassine)	1 s		1			1			
	2								
	3 >= 1								
	4								
Amphibien									
Rana arvalis (Moorfrosch)	1 s		3	3		3		v	
	2								
	3 >= 1								
	4								