

Erhebungsbogen

B

Projekt	Grabenkartierung NSG Kirchwerder	Interne Nr.	51421
		DK5 DK5-GK	7420 7622
Handlungsbedarf	Nein	DK5 - Name	Warwisch
Bearbeitung	RIN	Biotop-Nr. alt	405 194
Räumliche Abbildung	Linie	Kartierung	31.08.2010
Anzahl Abschnitte	1	Fläche / Länge [m²/m]	465,525
		Breite (lineare Abb.) [m]	2

Gesetzlicher Schutz **kein gesetzl. Schutz** **kein gesetzlich geschütztes Biotop** **Schutz nur teilweise** **Nein**

Gesamtbewertung 6 Wertvoll

- Alter
- Belastungsgrad
- Ökolog. Funktion
- Seltenheit

Bestandsbeschreibung

Mit Binsen und Seggen zugewachsener Graben. Stellenweise mit Grauweiden-Gebüsch und Anflug von Birken und Später Traubenkirsche.

Vorkommen an Biotoptypen

1	TF	Typ	HF	F.Anteil
2	BTYP	Biotoptyp		- gesetzl. Grundl.
3	Zusatz	Zusatz zum Biotoptypen		
4	LRT	Lebensraumtyp		
1	1		Ja	100 %
2	FGV	Stark verlandeter, austrocknender Graben (2000)		

Räumliche Lage

Lagebeschreibung	zwischen Südlichem Kirchwerder Sammelgraben und Fersenweg westlich des Hower Sees		
Nachbarnutzung/en	Grünland		
Rechtswert (X)	575924	Hochwert (Y)	5921491
Bezirk	Bergedorf	Naturraum	Vier- und Marschlande (673.10)
Stadtteil (OT-Nr.)	Kirchwerder (607)	Gemarkung	Kirchwerder (607)
Digitaler Grünplan	<input type="checkbox"/> Hafengesamtgebiet	<input type="checkbox"/> Ramsargebiet	<input type="checkbox"/> EG-Vogelschutzgeb.
Ausgleichsflächen	<input checked="" type="checkbox"/> Biosphärenreservat	<input type="checkbox"/> Nationalpark	<input type="checkbox"/>
NSG / ND / LSG	NSG Kirchwerder Wiesen [HH-605 / Anteil: 100%]		
FFH-GEBIET	Kirchwerder Wiesen [DE 2526-304 / Anteil: 100%]		
Wasserschutzgebiet			

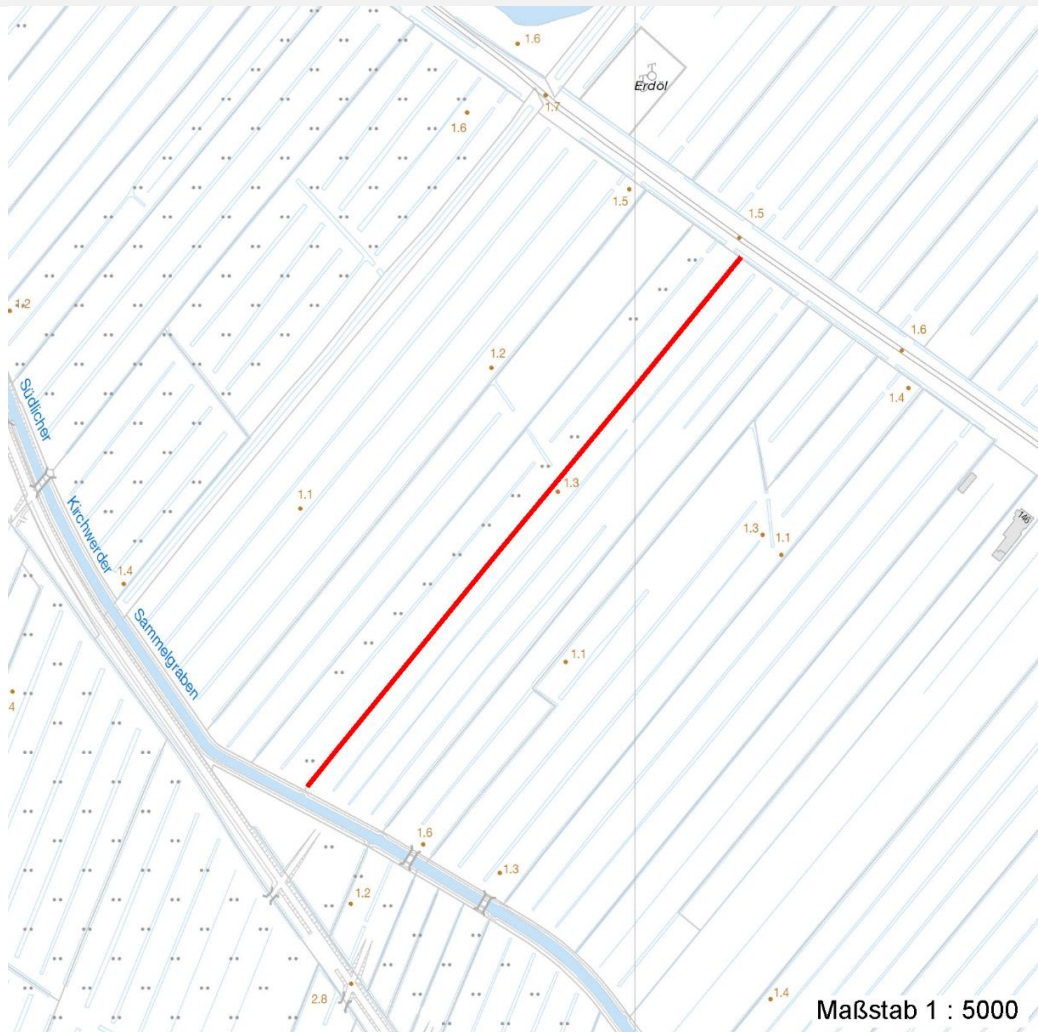
Erhebungsbogen

B

Projekt	Grabenkartierung NSG Kirchwerder	Interne Nr.	51421	
		DK5 DK5-GK	7420	7622
Handlungsbedarf	Nein	DK5 - Name	Warwisch	
Bearbeitung	RIN	Biotop-Nr. alt	405	194
Räumliche Abbildung	Linie	Kartierung	31.08.2010	
Anzahl Abschnitte	1	Fläche / Länge [m²/m]	465,525	
		Breite (lineare Abb.) [m]	2	

Räumliche Lage

Karte



Weitere Erhebungsbögen

Interne Nr.	Interne Nr. Zuordnung	DK5	Biotop-Nr.	Kartierung	Zuordnung	DK5 (GK)	Biotop-Nr. (alt)
51421	51422	7420	405	23.09.2004	K	7622	194
51421	79342	7420	405	26.10.2012	K	7622	194

Zuordnung: N = nachfolgende Kartierung, K = weitere Kartierungen (zeitlich vorher oder nachher)

Weitere Angaben

Merkmal	Wert
Auswertung	
Gefährdung / Einflüsse	Verlandung
Wertgesichtspunkte	Bestandteil der historischen Kulturlandschaft
Maßnahmen	Entkräuten - 2.14

Erhebungsbogen

B

Projekt	Grabenkartierung NSG Kirchwerder	Interne Nr.	51421
		DK5 DK5-GK	7420 7622
Handlungsbedarf	Nein	DK5 - Name	Warwisch
Bearbeitung	RIN	Biotop-Nr. alt	405 194
Räumliche Abbildung	Linie	Kartierung	31.08.2010
Anzahl Abschnitte	1	Fläche / Länge [m²/m]	465,525
		Breite (lineare Abb.) [m]	2

Teilflächenbeschreibung

Teilflächentyp		Teilflächen-Nr.	1
Biotoptyp	Stark verlandeter, austrocknender Graben (2000)	Biotoptyp	FGV
- Zusatz		- gesetzl. Grundl.	
FFH-LRT		FFH-LRT	
Beschreibung		Entw.potential LRT	
		Hauptfläche	Ja
		Flächenanteil	100 %
		FFH-Unters.Fläche	Nein
		Saatgutfläche	Nein

Zeigerwerte der Pflanzenartenliste (Auswertung)

Standort	Belichtung	halbsonnig	7,1
Boden	Feuchte	sehr naß	8,6
	Stickstoff (N)	mäßig stickstoffarm	5,1
	Reaktion	schwach sauer	5,6
Vegetation	Mahdverträglichkeit	schnittempfindlich bis mäßig schnittverträglich	3,8
Zeigerwerte	Futterwert	fast wertloses Futter	1,4
	Wechselfeuchteanzeiger		5
	Giftpflanzen		2
	Überschw.anzeiger		5

Pflanzenartenliste

Gruppe / Pflanzenart	MS	M	W	Vs	St	PA	Ph	Sz	VS	V	G	cf	§	Rote Liste			
														HH	ND	SH	D
Tracheobionta (Gefäßpflanzen)																	
Alnus glutinosa (Schwarz-Erle)	7	w		-	-												
Betula pendula (Hänge-Birke)	7	z		-	-												
Butomus umbellatus (Schwanenblume)	7	w		-	-									3			
Carex acuta (Schlank-Segge)	7	h		-	-										V		
Cornus sanguinea (Roter Hartriegel)	7	w		-	-												
Crataegus monogyna (Eingrifflicher Weißdorn)	7	z		-	-												
Dryopteris carthusiana (Dorniger Wurmfarne)	7	z		-	-												
Equisetum palustre (Sumpf-Schachtelhalm)	7	w		-	-												
Galium palustre (Sumpf-Labkraut)	7	w		-	-												
Glyceria maxima (Wasser-Schwaden)	7	z		-	-												
Hydrocharis morsus-ranae (Froschbiß)	7	z		-	-									V	V V		
Juncus effusus (Flatter-Binse)	7	h		-	-												
Lemna gibba (Bucklige Wasserlinse)	7	w		-	-												
Lemna minor (Kleine Wasserlinse)	7	h		-	-												
Lotus pedunculatus (Sumpf-Hornklee)	7	w		-	-										V		
Lycopus europaeus (Gewöhnlicher Wolfstrapp)	7	z		-	-												
Lysimachia thyriflora (Straußblütiger Gilbweiderich)	7	w		-	-									3	3 V		
Myosotis scorpioides (Sumpf-Vergissmeinnicht)	7	w		-	-										V		
Persicaria amphibia (Wasser-Knöterich)	7	w		-	-												

Erhebungsbogen

B

Projekt	Grabenkartierung NSG Kirchwerder		Interne Nr.	51421	
			DK5 DK5-GK	7420	7622
Handlungsbedarf	Nein		DK5 - Name	Warwisch	
Bearbeitung	RIN	Kopie	Nein	Biotop-Nr. alt	405 194
Räumliche Abbildung	Linie			Kartierung	31.08.2010
Anzahl Abschnitte	1			Fläche / Länge [m²/m]	465,525
				Breite (lineare Abb.) [m]	2

Pflanzenartenliste

Gruppe / Pflanzenart	MS	M	W	Vs	St	PA	Ph	Sz	VS	V	G	cf	§	Rote Liste				
														HH	ND	SH	D	
Phalaris arundinacea (Rohr-Glanzgras)	7	w		-	-													
Phragmites australis (Schilf)	7	w		-	-													
Populus tremula (Zitter-Pappel)	7	w		-	-													
Prunus avium (Vogel-Kirsche)	7	w		-	-													
Prunus serotina (Späte Traubenkirsche)	7	z		-	-													
Rosa canina (Hunds-Rose)	7	w		-	-													
Rubus fruticosus agg. (Artengruppe Echte Brombeere)	7	w		-	-													
Rumex hydrolapathum (Fluss-Ampfer)	7	z		-	-													
Salix cinerea (Grau-Weide)	7	z		-	-													
Solanum dulcamara (Bittersüßer Nachtschatten)	7	w		-	-													
Typha latifolia (Breitblättriger Rohrkolben)	7	w		-	-													
Anzahl Rote Liste Arten														2	1	5	2	
Anzahl Arten											30							

MS: Mengensystem; M: Mengenangabe, W: Bewertung der Art (FFH-Monitoring), Vs: Vegetationsschicht, St: Status, PA: Autor Phänologie; Ph: Phänologie, Sz: Soziabilität, VS: Vitalitätssystem; V: Vitalität, G: Geschlecht, cf: unsichere Bestimmung, §: Schutz nach BNatSchG, HH: Rote Liste Hamburg, Nds: Rote Liste Niedersachsen, SH: Rote Liste Schleswig-Holstein, D: Rote Liste Deutschland