

Erhebungsbogen

B

Projekt	Biotopkartierung Hamburg	Interne Nr.	79342
		DK5 DK5-GK	7420 7622
Handlungsbedarf	Nein	DK5 - Name	Warwisch
Bearbeitung	BRA	Biotop-Nr. alt	405 194
Räumliche Abbildung	Linie	Kartierung	26.10.2012
Anzahl Abschnitte	1	Fläche / Länge [m²/m]	465,525
		Breite (lineare Abb.) [m]	4

Gesetzlicher Schutz **_ kein gesetzl. Schutz kein gesetzlich geschütztes Biotop** **Schutz nur teilweise** **Nein**

Gesamtbewertung	6	Wertvoll
– Alter	7	Biotop hohen Alters, 100 bis 200 Jahre
– Belastungsgrad	5	Flächenhaft mittlere oder örtlich starke Belastung
– Ökolog. Funktion	6	Hohe Bedeutung in einem Biotopkomplex, für den lokalen Biotopverbund oder als Puffer
– Seltenheit	5	Seltener Biotoptyp, floristisch stark verarmt, ohne seltener Pflges. od. verbr. artenreicher Biotoptyp

Bestandsbeschreibung

Offenbar in jüngerer Zeit geräumter Grenzgraben zwischen zwei Grünlandflächen. Beiderseits - zumindest zeitweilig - beweidet, im Westen in jüngerer Zeit vorzugsweise gemäht. Mit mäßig steil geneigten, rund 0,5 m hohen Böschungen beiderseits, die im unteren Teil v.a. von Seggen, Flatterbinse und Rohrglanzgras bewachsen sind, nur mäßig artenreich. Die untere Böschung ist relativ steil, die Wasserfläche 1,5 m breit, um 30 bis 40 cm tief, mit schwarzem Schlamm, der auf sauerstoffarme Standortverhältnisse hindeutet. Mit einer extremen Trübung und sehr hohen Eisenockerbelastungen. Submerse Vegetation ist nahezu nicht erkennbar. Etwas Wasserfeder wächst an die Wasseroberfläche. Zerstreut im Gewässer kommen Froschbißbestände, Wasserlinsen, Dreifurchige Wasserlinse und auffällig hohe Anteile von Sumpf-Vergißmeinnicht vor, das auf der Wasseroberfläche schwimmt. In den Uferböschungen wachsen vereinzelt Arten der feuchten Hochstaudenfluren. Insgesamt mäßig artenreicher, derzeit stark von Trübstoffen und Nährstoffen belasteter Graben, ursprünglich offenbar verlandet, eventuell mit günstigen Entwicklungsvoraussetzungen. Eine ehemals eventuell vorhandene Verbuschung wurde in jüngerer Zeit entfernt. Der Graben ist vollständig besonnt.

Vorkommen an Biotoptypen

1	TF	Typ	HF	F.Anteil
2	BTYP	Biotoptyp	- gesetzl. Grundl.	
3	Zusatz	Zusatz zum Biotoptypen		
4	LRT	Lebensraumtyp		
1	1		Ja	100 %
2	FGR	Nährstoffreicher Graben mit Stillgewässercharakter (2000)		
3	ef	Faulschlammabbildung (ef)		

Räumliche Lage

Lagebeschreibung	Zwischen Fersenweg und Südlichen Kirchwerder Sammelgraben		
Nachbarnutzung/en	Grünland		
Rechtswert (X)	575924	Hochwert (Y)	5921491
Bezirk	Bergedorf	Naturraum	Vier- und Marschlande (673.10)
Stadtteil (OT-Nr.)	Kirchwerder (607)	Gemarkung	Kirchwerder (607)
Digitaler Grünplan	<input type="checkbox"/> Hafengesamtgebiet	<input type="checkbox"/> Ramsargebiet	<input type="checkbox"/> EG-Vogelschutzgeb.
Ausgleichsflächen	<input checked="" type="checkbox"/> Biosphärenreservat	<input type="checkbox"/> Nationalpark	<input type="checkbox"/>
NSG / ND / LSG	NSG Kirchwerder Wiesen [HH-605 / Anteil: 100%]		
FFH-GEBIET	Kirchwerder Wiesen [DE 2526-304 / Anteil: 100%]		
Wasserschutzgebiet			

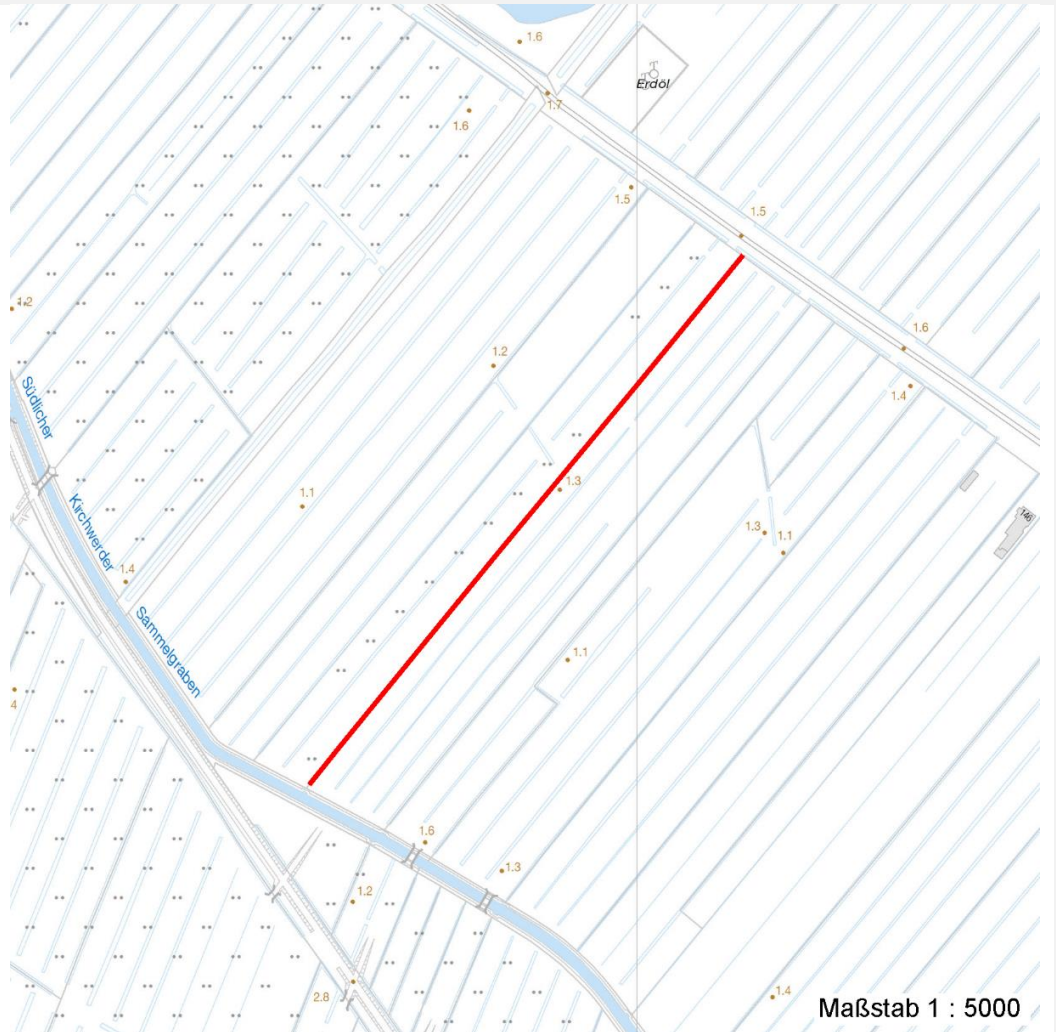
Erhebungsbogen

B

Projekt	Biotopkartierung Hamburg		Interne Nr.	79342	
			DK5 DK5-GK	7420	7622
			DK5 - Name	Warwisch	
Handlungsbedarf	Nein		Biotop-Nr. alt	405	194
Bearbeitung	BRA	Kopie	Nein	Kartierung	26.10.2012
Räumliche Abbildung	Linie			Fläche / Länge [m²/m]	465,525
Anzahl Abschnitte	1			Breite (lineare Abb.) [m]	4

Räumliche Lage

Karte



Weitere Erhebungsbögen

Interne Nr.	Interne Nr. Zuordnung	DK5	Biotop-Nr.	Kartierung	Zuordnung	DK5 (GK)	Biotop-Nr. (alt)
79342	51422	7420	405	23.09.2004	K	7622	194
79342	51421	7420	405	31.08.2010	K	7622	194

Zuordnung: N = nachfolgende Kartierung, K = weitere Kartierungen (zeitlich vorher oder nachher)

Foto

Interne Nr.	Index	Dateiname	Aufnahmerichtung
34652	0	7420_405_261012_1.JPG	
34653	0	7420_405_261012_2.JPG	

Weitere Angaben

Merkmal	Wert
---------	------

Auswertung

15.04.2020

Erhebungsbogen

B

Projekt	Biotopkartierung Hamburg	Interne Nr.	79342
		DK5 DK5-GK	7420 7622
Handlungsbedarf	Nein	DK5 - Name	Warwisch
Bearbeitung	BRA	Biotop-Nr. alt	405 194
Räumliche Abbildung	Linie	Kartierung	26.10.2012
Anzahl Abschnitte	1	Fläche / Länge [m²/m]	465,525
		Breite (lineare Abb.) [m]	4

Weitere Angaben

Merkmal	Wert
Gefährdung / Einflüsse	Der Wasserstand ist relativ niedrig, entwässert die benachbarten Flächen und führt zu relativ hohen Uferböschungen, extreme Eisenverockerung, eventuell auch infolge der niedrigen Wasserstände.
Wertgesichtspunkte	Dauerhafte Wasserführung, vermutlich günstige Entwicklung in der näheren Zukunft, große Froschbißbestände.
zoologisch bedeutsame Strukturen	Kleingewässer, wasserführende Gräben
Bedeutung für Tiergruppe	Amphibien
Maßnahmen	Der Wasserstand im Gebiet sollte um 10 bis 20 cm angehoben und auf dem Niveau auch dauerhaft gehalten werden.
Größe	
Breite	4.00 m

Foto

Fotodatei	7420_405_261012_1.JPG	Fotodatei	7420_405_261012_2.JPG
Bildbeschreibung		Bildbeschreibung	
Aufnahmerichtung		Aufnahmerichtung	



Teilflächenbeschreibung

Teilflächentyp	Nährstoffreicher Graben mit Stillgewässercharakter (2000)	Teilflächen-Nr.	1
Biotoptyp		Biotoptyp	FGR
- Zusatz	Faulschlammabildung (ef)	- gesetzl. Grundl.	
FFH-LRT		FFH-LRT	
Beschreibung		Entw.potential LRT	
		Hauptfläche	Ja
		Flächenanteil	100 %
		FFH-Unters.Fläche	Nein
		Saatgutfläche	Nein

Projekt	Biotopkartierung Hamburg	Interne Nr.	79342
		DK5 DK5-GK	7420 7622
Handlungsbedarf	Nein	DK5 - Name	Warwisch
Bearbeitung	BRA	Biotop-Nr. alt	405 194
Räumliche Abbildung	Linie	Kartierung	26.10.2012
Anzahl Abschnitte	1	Fläche / Länge [m²/m]	465,525
		Breite (lineare Abb.) [m]	4

Weitere Angaben

Merkmal	Wert
Boden	
Feuchte	11 - flaches Gewässer
Reaktion	6 - schwach sauer
Stickstoffgehalt	5 - mäßig stickstoffarm
Gewässer	
Böschungshöhe	0.50 m
Gewässertiefe	0.40 m
Breite	1.50 m
Wasserführung	w - wechselnde Wasserstände
Strömung	k - keine Strömung
Trübung	s - starke Trübung
Färbung	s - schwärzlich: meist durch Faulschlamm
Verockerung	s - stark
Substrat	sc - Schlamm (Feinsubstrat organisch)
Standort, Relief	
Böschungsneigung	steil - 1:1 bis 1:2
Belichtung	7 - halbsonnig
Veg. - Deckg./Ant.	
naturnahe Uferveg.	60 %
Schwimmb.veg.	10 %
submerse Veg.	10 %
Veg. - Zeigerwerte	
Anz. Wechselfeuchtezeiger	7
Anz. Überschwemmungsz.	5
Anz. Magerkeitszeiger (N < 4)	4
Anteil Magerkeitszeiger (N < 4)	2 %
Veg. - Soziologie	
BfN Schlüssel	01.0.01.01 - Lemnion minoris (Wasserlinsendecken) 27.0.01 - Phragmitetalia (Röhrichte und Großseggenrieder) 30.0.01.03 - Filipendulion (Mädesüß-Uferfluren)

Zeigerwerte der Pflanzenartenliste (Auswertung)

Standort	Belichtung	halbsonnig	7,1
Boden	Feuchte	sehr naß	9,3
	Stickstoff (N)	mäßig stickstoffarm	5,1
	Reaktion	schwach sauer	5,8
Vegetation	Mahdverträglichkeit	schnittempfindlich bis mäßig schnittverträglich	4,3
Zeigerwerte	Futterwert	sehr geringwertiges Futter	1,5
	Wechselfeuchteanzeiger		7
	Giftpflanzen		2
	Überschw.anzeiger		5

Erhebungsbogen

B

Projekt	Biotopkartierung Hamburg		Interne Nr.	79342
			DK5 DK5-GK	7420 7622
Handlungsbedarf	Nein		DK5 - Name	Warwisch
Bearbeitung	BRA	Kopie	Nein	Biotop-Nr. alt
Räumliche Abbildung	Linie			405 194
Anzahl Abschnitte	1			Kartierung
				26.10.2012
				Fläche / Länge [m²/m]
				465,525
				Breite (lineare Abb.) [m]
				4

Pflanzenartenliste

Gruppe / Pflanzenart	MS	M	W	Vs	St	PA	Ph	Sz	VS	V	G	cf	§	Rote Liste				
														HH	ND	SH	D	
Tracheobionta (Gefäßpflanzen)																		
Alnus glutinosa (Schwarz-Erle)	7	w		-	-													
Bidens cernua (Nickender Zweizahn)	7	w		-	-													
Butomus umbellatus (Schwanenblume)	7	w		-	-									3				
Carex acuta (Schlank-Segge)	7	h		-	-										V			
Cirsium palustre (Sumpf-Kratzdistel)	7	w		-	-													
Dryopteris carthusiana (Dorniger Wurmfarne)	7	w		-	-													
Equisetum palustre (Sumpf-Schachtelhalm)	7	w		-	-													
Galium palustre (Sumpf-Labkraut)	7	w		-	-													
Glyceria maxima (Wasser-Schwaden)	7	w		-	-													
Holcus lanatus (Wolliges Honiggras)	7	w		-	-													
Hottonia palustris (Wasserfeder)	7	z		-	-								b	V	V			
Hydrocharis morsus-ranae (Froschbiß)	7	h		-	-									V	V			
Juncus effusus (Flutter-Binse)	7	h		-	-													
Lemna minor (Kleine Wasserlinse)	7	z		-	-													
Lemna trisulca (Dreifurchige Wasserlinse)	7	h		-	-									V				
Lotus pedunculatus (Sumpf-Hornklee)	7	w		-	-										V			
Lycopus europaeus (Gewöhnlicher Wolfstrapp)	7	w		-	-													
Lythrum salicaria (Blut-Weiderich)	7	z		-	-													
Myosotis scorpioides agg. (Artengruppe Sumpf-vergissmeinnicht)	7	h		-	-										V			
Persicaria amphibia (Wasser-Knöterich)	7	w		-	-													
Phalaris arundinacea (Rohr-Glanzgras)	7	z		-	-													
Phragmites australis (Schilf)	7	w		-	-													
Rubus fruticosus agg. (Artengruppe Echte Brombeere)	7	w		-	-													
Rumex acetosa (Großer Sauerampfer)	7	w		-	-													
Rumex hydrolapathum (Fluss-Ampfer)	7	w		-	-													
Salix aurita (Ohr-Weide)	7	w		-	-													
Salix cinerea (Grau-Weide)	7	w		-	-													
Solanum dulcamara (Bittersüßer Nachtschatten)	7	z		-	-													
Urtica dioica (Große Brennnessel)	7	w		-	-													
														Anzahl Rote Liste Arten	3	1	5	2
														Anzahl Arten	29			

MS: Mengensystem; M: Mengenangabe, W: Bewertung der Art (FFH-Monitoring), Vs: Vegetationsschicht, St: Status, PA: Autor Phänologie; Ph: Phänologie, Sz: Soziabilität, VS: Vitalitätssystem; V: Vitalität, G: Geschlecht, cf: unsichere Bestimmung, §: Schutz nach BNatSchG, HH: Rote Liste Hamburg, Nds: Rote Liste Niedersachsen, SH: Rote Liste Schleswig-Holstein, D: Rote Liste Deutschland