

# Erhebungsbogen

**B**

<b>Projekt</b>	Biotopkartierung Hamburg	<b>Interne Nr.</b>	51422
		<b>DK5   DK5-GK</b>	<b>7420</b> 7622
<b>Handlungsbedarf</b>	Nein	<b>DK5 - Name</b>	Warwisch
<b>Bearbeitung</b>	BRA	<b>Biotop-Nr.   alt</b>	<b>405</b> 194
<b>Räumliche Abbildung</b>	Linie	<b>Kartierung</b>	23.09.2004
<b>Anzahl Abschnitte</b>	1	<b>Fläche / Länge [m²/m]</b>	462,693
		<b>Breite (lineare Abb.) [m]</b>	3

**Gesetzlicher Schutz**    **\_ kein gesetzl. Schutz kein gesetzlich geschütztes Biotop**    **Schutz nur teilweise**    **Nein**

<b>Gesamtbewertung</b>	5	Noch wertvoll, gut entwicklungsfähig
– <b>Alter</b>	5	Biotop mittleren Alters, 20 bis 50 Jahre
– <b>Belastungsgrad</b>	3	Flächenhafte starke Belastung
– <b>Ökolog. Funktion</b>	6	Hohe Bedeutung in einem Biotopkomplex, für den lokalen Biotopverbund oder als Puffer
– <b>Seltenheit</b>	5	Seltener Biotoptyp, floristisch stark verarmt, ohne seltener Pflges. od. verbr. artenreicher Biotoptyp

## Bestandsbeschreibung

Ca. 3 m breiter Grabenbereich, an der Sohle mit etwa 1 m breiter offener Wasserfläche, die derzeit fast 1 m unter dem benachbarten Gelände liegt, im Norden fast vollständig ausgetrocknet ist, im Süden noch ein wenig offenes Wasser aufweist. Mit sehr steilen Uferböschungen, die i.d.R. von Gräsern halbruderal bewachsen sind, im unteren Teil auch etwas gewässertypischer, örtlich auch mit höheren Anteilen von Schlank-Segge und weiteren grabentypischen Staudenfluren. Das Gewässer selbst ist an der Restwasserfläche bewachsen von Froschbißbeständen, teilweise fadenfädigen Grünalgen und an der Oberfläche von größeren Beständen aus Wasserlinse und Algenfarn. In dem Ufer, v.a. auf der Ostseite stehen vereinzelt Gehölze, die z.T. spontan (Grauweide) z.T. aus Anpflanzungen hervorgegangen sind (Späte Traubenkirsche). Der überwiegende Teil des Grabens ist jedoch belichtet, nur mäßig artenreich und kaum kartierwürdig. Der Graben wurde wegen des großen Bestandes aus Algenfarn aufgenommen.

## Vorkommen an Biotoptypen

1	TF	Typ	HF	F.Anteil
2	BTYP	Biotoptyp	- gesetzl. Grundl.	
3	Zusatz	Zusatz zum Biotoptypen		
4	LRT	Lebensraumtyp		
1	1		Ja	100 %
2	FGR	Nährstoffreicher Graben mit Stillgewässercharakter (2000)		
3	gf	Froschbiß-Flußampfer-Typ (gf)		

## Räumliche Lage

<b>Lagebeschreibung</b>	W Kartenrand, S Fersenweg		
<b>Nachbarnutzung/en</b>	Grünland		
<b>Rechtswert (X)</b>	575924	<b>Hochwert (Y)</b>	5921490
<b>Bezirk</b>	Bergedorf	<b>Naturraum</b>	Vier- und Marschlande (673.10)
<b>Stadtteil (OT-Nr.)</b>	Kirchwerder (607)	<b>Gemarkung</b>	Kirchwerder (607)
<b>Digitaler Grünplan</b>	<input type="checkbox"/> <b>Hafengesamtgebiet</b>	<input type="checkbox"/> <b>Ramsargebiet</b>	<input type="checkbox"/> <b>EG-Vogelschutzgeb.</b>
<b>Ausgleichsflächen</b>	<input checked="" type="checkbox"/> <b>Biosphärenreservat</b>	<input type="checkbox"/> <b>Nationalpark</b>	<input type="checkbox"/>
<b>NSG / ND / LSG</b>	NSG Kirchwerder Wiesen [ HH-605 / Anteil: 100% ]		
<b>FFH-GEBIET</b>	Kirchwerder Wiesen [ DE 2526-304 / Anteil: 100% ]		
<b>Wasserschutzgebiet</b>			

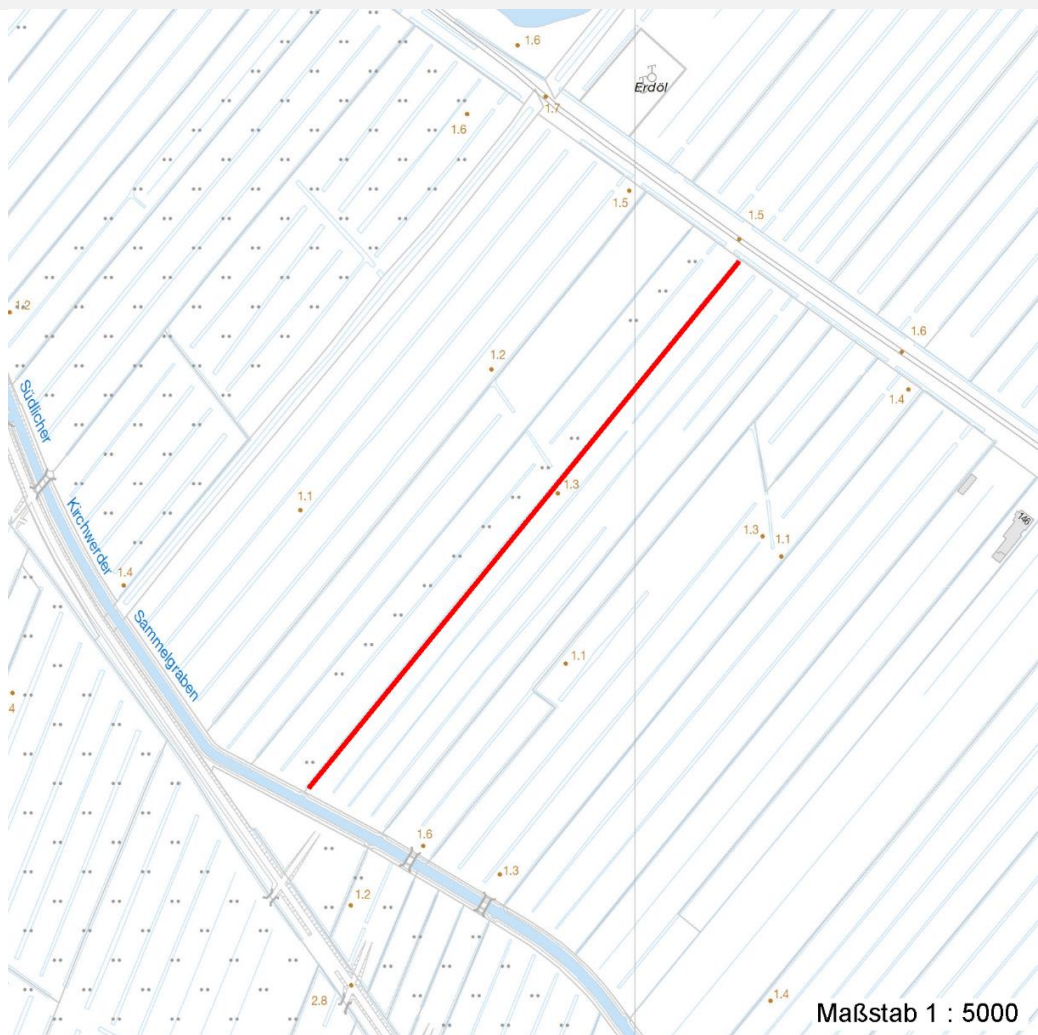
# Erhebungsbogen

**B**

<b>Projekt</b>	Biotopkartierung Hamburg		<b>Interne Nr.</b>	51422	
			<b>DK5   DK5-GK</b>	<b>7420</b>	7622
			<b>DK5 - Name</b>	Warwisch	
<b>Handlungsbedarf</b>	Nein		<b>Biotop-Nr.   alt</b>	<b>405</b>	194
<b>Bearbeitung</b>	BRA	<b>Kopie</b>	Nein	<b>Kartierung</b>	23.09.2004
<b>Räumliche Abbildung</b>	Linie			<b>Fläche / Länge [m<sup>2</sup>/m]</b>	462,693
<b>Anzahl Abschnitte</b>	1			<b>Breite (lineare Abb.) [m]</b>	3

## Räumliche Lage

Karte



## Weitere Erhebungsbögen

Interne Nr.	Interne Nr. Zuordnung	DK5	Biotop-Nr.	Kartierung	Zuordnung	DK5 (GK)	Biotop-Nr. (alt)
51422	51421	7420	405	31.08.2010	K	7622	194
51422	79342	7420	405	26.10.2012	K	7622	194

Zuordnung: N = nachfolgende Kartierung, K = weitere Kartierungen (zeitlich vorher oder nachher)

## Weitere Angaben

Merkmal	Wert
<b>Auswertung</b>	
Gefährdung / Einflüsse	Starke Eintiefung, starke Entwässerung, stark abgesenkter Wasserspiegel, Austrocknung, extreme Verarmung, Entwässerung der Nachbarflächen.
Wertgesichtspunkte	Großer Bestand des vom Aussterben bedrohten Algenfarn.
Maßnahmen	Wasserstand dringend erheblich anheben und auf höherem Niveau stabilisieren.

# Erhebungsbogen

**B**

<b>Projekt</b>	Biotopkartierung Hamburg	<b>Interne Nr.</b>	51422
		<b>DK5   DK5-GK</b>	7420 7622
<b>Handlungsbedarf</b>	Nein	<b>DK5 - Name</b>	Warwisch
<b>Bearbeitung</b>	BRA	<b>Biotop-Nr.   alt</b>	405 194
<b>Räumliche Abbildung</b>	Linie	<b>Kartierung</b>	23.09.2004
<b>Anzahl Abschnitte</b>	1	<b>Fläche / Länge [m<sup>2</sup>/m]</b>	462,693
		<b>Breite (lineare Abb.) [m]</b>	3

## Teilflächenbeschreibung

<b>Teilflächentyp</b>		<b>Teilflächen-Nr.</b>	1
<b>Biotoptyp</b>	Nährstoffreicher Graben mit Stillgewässercharakter (2000)	<b>Biotoptyp</b>	FGR
<b>- Zusatz</b>	Froschbiß-Flußampfer-Typ (gf)	<b>- gesetzl. Grundl.</b>	
<b>FFH-LRT</b>		<b>FFH-LRT</b>	
<b>Beschreibung</b>		<b>Entw.potential LRT</b>	
		<b>Hauptfläche</b>	Ja
		<b>Flächenanteil</b>	100 %
		<b>FFH-Unters.Fläche</b>	Nein
		<b>Saatgutfläche</b>	Nein

## Weitere Angaben

Merkmal	Wert
<b>Boden</b>	
Feuchte	11 - flaches Gewässer
Stickstoffgehalt	7 - stickstoffreich
<b>Standort, Relief</b>	
Belichtung	7 - halbsonnig
<b>Veg. - Soziologie</b>	
BfN Schlüssel	01.0.01.01 - Lemnion minoris (Wasserlinsendecken) 27.0.01 - Phragmitetalia (Röhrichte und Großseggenrieder)

## Zeigerwerte der Pflanzenartenliste (Auswertung)

<b>Standort</b>	<b>Belichtung</b>	halbsonnig	7,1
<b>Boden</b>	<b>Feuchte</b>	sehr naß	9,3
	<b>Stickstoff (N)</b>	mäßig stickstoffarm bis stickstoffreich	5,7
	<b>Reaktion</b>	schwach sauer	6
<b>Vegetation</b>	<b>Mahdverträglichkeit</b>	mäßig schnittverträglich (erster Schnitt nicht vor 1. Juli)	5
<b>Zeigerwerte</b>	<b>Futterwert</b>	geringwertiges Futter	3,3
	<b>Wechselfeuchteanzeiger</b>		5
	<b>Giftpflanzen</b>		1
	<b>Überschw.anzeiger</b>		5

## Pflanzenartenliste

Gruppe / Pflanzenart	MS	M	W	Vs	St	PA	Ph	Sz	VS	V	G	cf	§	Rote Liste			
														HH	ND	SH	D
<b>Tracheobionta (Gefäßpflanzen)</b>																	
Agrostis stolonifera (Ausläufer-Straußgras)	7	h		-													
Athyrium filix-femina (Gewöhnlicher Frauenfarn)	7	w		-													
Azolla filiculoides (Großer Algenfarn)	7	h		-													
Bidens cernua (Nickender Zweizahn)	7	w		-													
Carex acuta (Schlank-Segge)	7	h		-											V		
Carex elongata (Walzen-Segge)	7	w		-									3	3			
Carex pseudocyperus (Scheinzyper-Segge)	7	w		-													
Carex vesicaria (Blasen-Segge)	7	w		-									2		V		

# Erhebungsbogen

**B**

<b>Projekt</b>	Biotopkartierung Hamburg	<b>Interne Nr.</b>	51422
		<b>DK5   DK5-GK</b>	<b>7420</b> 7622
<b>Handlungsbedarf</b>	Nein	<b>DK5 - Name</b>	Warwisch
<b>Bearbeitung</b>	BRA	<b>Biotop-Nr.   alt</b>	<b>405</b> 194
<b>Räumliche Abbildung</b>	Linie	<b>Kartierung</b>	23.09.2004
<b>Anzahl Abschnitte</b>	1	<b>Fläche / Länge [m<sup>2</sup>/m]</b>	462,693
		<b>Breite (lineare Abb.) [m]</b>	3

## Pflanzenartenliste

Gruppe / Pflanzenart	MS	M	W	Vs	St	PA	Ph	Sz	VS	V	G	cf	Rote Liste					
													§	HH	ND	SH	D	
Cirsium arvense (Acker-Kratzdistel)	7	w		-														
Crataegus monogyna (Eingrifflicher Weißdorn)	7	w		-														
Dryopteris carthusiana (Dorniger Wurmfarne)	7	w		-														
Epilobium ciliatum (Drüsiges Weidenröschen)	7	w		-														
Glechoma hederacea (Gundermann)	7	w		-														
Glyceria maxima (Wasser-Schwaden)	7	z		-														
Holcus lanatus (Wolliges Honiggras)	7	w		-														
Hydrocharis morsus-ranae (Froschbiß)	7	z		-												V		V
Juncus effusus (Flatter-Binse)	7	z		-														
Lemna minor (Kleine Wasserlinse)	7	h		-														
Lemna trisulca (Dreifurchige Wasserlinse)	7	z		-													V	
Lycopus europaeus (Gewöhnlicher Wolfstrapp)	7	w		-														
Persicaria amphibia (Wasser-Knöterich)	7	w		-														
Phalaris arundinacea (Rohr-Glanzgras)	7	z		-														
Prunus serotina (Späte Traubenkirsche)	7	w		-														
Ranunculus flammula (Brennender Hahnenfuß)	7	w		-														V
Rosa canina (Hunds-Rose)	7	w		-														
Rumex hydrolapathum (Fluss-Ampfer)	7	z		-														
Salix cinerea (Grau-Weide)	7	h		-														
Sparganium erectum (Ästiger Igelkolben)	7	z		-														
Typha latifolia (Breitblättriger Rohrkolben)	7	w		-														
Vicia cracca (Vogel-Wicke)	7	w		-														
<b>Anzahl Rote Liste Arten</b>													<b>4</b>	<b>1</b>	<b>4</b>	<b>1</b>		
<b>Anzahl Arten</b>													<b>30</b>					

MS: Mengensystem; M: Mengenangabe, W: Bewertung der Art (FFH-Monitoring), Vs: Vegetationsschicht, St: Status, PA: Autor Phänologie; Ph: Phänologie, Sz: Soziabilität, VS: Vitalitätssystem; V: Vitalität, G: Geschlecht, cf: unsichere Bestimmung, §: Schutz nach BNatSchG, HH: Rote Liste Hamburg, Nds: Rote Liste Niedersachsen, SH: Rote Liste Schleswig-Holstein, D: Rote Liste Deutschland