

Erhebungsbogen

B

Projekt	Biotopkartierung Hamburg	Interne Nr.	51413
		DK5 DK5-GK	7420 7622
Handlungsbedarf	Nein	DK5 - Name	Warwisch
Bearbeitung	BRA	Biotop-Nr. alt	404 187
Räumliche Abbildung	Linie	Kartierung	21.09.2004
Anzahl Abschnitte	1	Fläche / Länge [m²/m]	408,152
		Breite (lineare Abb.) [m]	

Gesetzlicher Schutz	_ kein gesetzl. Schutz kein gesetzlich geschütztes Biotop	Schutz nur teilweise	Nein
----------------------------	--	-----------------------------	-------------

Gesamtbewertung	5	Noch wertvoll, gut entwicklungsfähig
– Alter	5	Biotop mittleren Alters, 20 bis 50 Jahre
– Belastungsgrad	5	Flächenhaft mittlere oder örtlich starke Belastung
– Ökolog. Funktion	6	Hohe Bedeutung in einem Biotopkomplex, für den lokalen Biotopverbund oder als Puffer
– Seltenheit	5	Seltener Biotoptyp, floristisch stark verarmt, ohne seltener Pflges. od. verbr. artenreicher Biotoptyp

Bestandsbeschreibung

Ca. 20 bis 30 cm unter Flur dauerhaft wasserführender, recht breiter Beetgraben, insgesamt um 6 bis 7 m breiter Grabenbereich. Zentral mit einer etwa 3 m breiten dauerhaften Wasserfläche, die vollständig Wasserlinse und Dreifurchiger Wasserlinse überwachsen ist. Die Ufer sind seicht geneigt, relativ flach und werden von hohen Anteilen Flatterbinse und Wasserschwaden eingenommen. Der Randbewuchs ist auf ca. 1,5 bis 2 m Breite jederseits selten gemäht und wird von grasreichen, blütenarmen Krautfluren aus v.a. Flatterbinse, Wasserschwaden und Rohrglanzgras dominiert. Der Randbewuchs wirkt insgesamt etwas artenarm und wurde vermutlich in der Vergangenheit intensiver genutzt. Derzeit wächst jedoch eine relativ naturnahe, etwas niedermoortypische Vegetation mit hohen Seggenanteilen auf. Die von Gras dominierten Bestände sind regelmäßig von Hochstauden wie Blutweiderich und Gilbweiderich durchsetzt. Das Gewässer selbst hat klares, etwas bräunliches, leicht anmooriges Wasser. Mit Ausnahme der wasserbedeckenden Wasserlinsen ist keine submerse Vegetation erkennbar. Der Gewässergrund ist ca. 0,5 m tief. Die Randstreifen sind jederseits um 2 m breit, jedoch relativ grasreich. Die Hochstauden nehmen nur relativ geringe Anteile ein, sind aber regelmäßig vorhanden. Ruderalisierungszeiger sind dem gegenüber nur wenige erkennbar.

Vorkommen an Biotoptypen

1	TF	Typ	HF	F.Anteil
2	BTYP	Biotoptyp	- gesetzl. Grundl.	
3	Zusatz	Zusatz zum Biotoptypen		
4	LRT	Lebensraumtyp		
1	1		Ja	100 %
2	FGR	Nährstoffreicher Graben mit Stillgewässercharakter (2000)		
3	gl	Wasserlinsen-Typ (gl)		

Räumliche Lage

Lagebeschreibung	SW-Kartenecke		
Nachbarnutzung/en	Acker		
Rechtswert (X)	575900	Hochwert (Y)	5920762
Bezirk	Bergedorf	Naturraum	Vier- und Marschlande (673.10)
Stadtteil (OT-Nr.)	Kirchwerder (607)	Gemarkung	Kirchwerder (607)
Digitaler Grünplan	<input type="checkbox"/> Hafengesamtgebiet	<input type="checkbox"/> Ramsargebiet	<input type="checkbox"/> EG-Vogelschutzgeb.
Ausgleichsflächen	<input type="checkbox"/> Biosphärenreservat	<input type="checkbox"/> Nationalpark	<input type="checkbox"/>
NSG / ND / LSG			
FFH-GEBIET			
Wasserschutzgebiet			

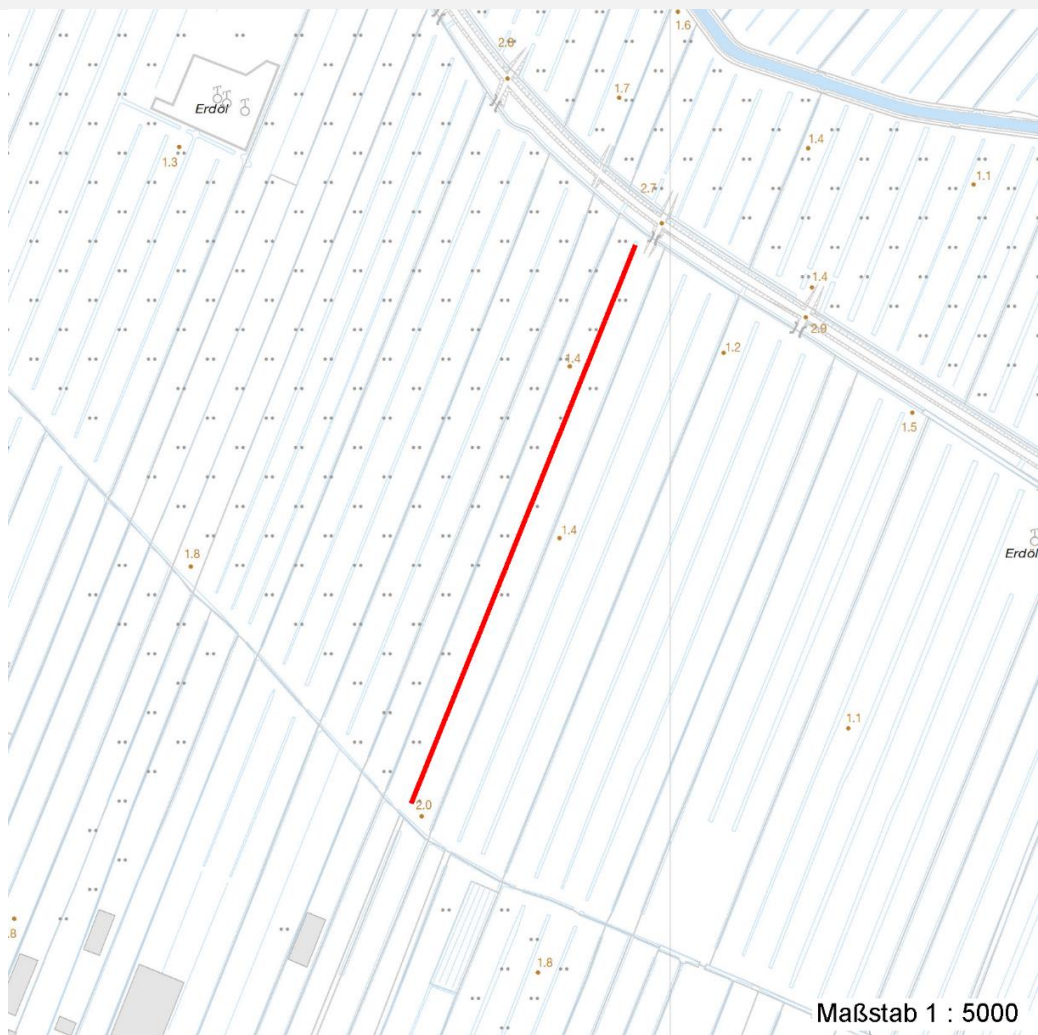
Erhebungsbogen

B

Projekt	Biotopkartierung Hamburg	Interne Nr.	51413
		DK5 DK5-GK	7420 7622
		DK5 - Name	Warwisch
Handlungsbedarf	Nein	Biotop-Nr. alt	404 187
Bearbeitung	BRA	Kartierung	21.09.2004
Räumliche Abbildung	Linie	Fläche / Länge [m²/m]	408,152
Anzahl Abschnitte	1	Breite (lineare Abb.) [m]	

Räumliche Lage

Karte



Weitere Erhebungsbögen

Interne Nr.	Interne Nr. Zuordnung	DK5	Biotop-Nr.	Kartierung	Zuordnung	DK5 (GK)	Biotop-Nr. (alt)
51413	51412	7420	297	08.10.2005	N	7422	138

Zuordnung: N = nachfolgende Kartierung, K = weitere Kartierungen (zeitlich vorher oder nachher)

Weitere Angaben

Merkmal	Wert
Auswertung	
Gefährdung / Einflüsse	Intensive Nutzungen in der Nachbarschaft.
Wertgesichtspunkte	Dauerhafte Wasserführung, evtl. Eignung als Amphibiengewässer
zoologisch bedeutsame Strukturen	Kleingewässer
Bedeutung für Tiergruppe	Amphibien
Maßnahmen	Umnutzung von Acker zu Grünland anstreben.

Erhebungsbogen

B

Projekt	Biotopkartierung Hamburg	Interne Nr.	51413
		DK5 DK5-GK	7420 7622
		DK5 - Name	Warwisch
Handlungsbedarf	Nein	Biotop-Nr. alt	404 187
Bearbeitung	BRA	Kartierung	21.09.2004
Räumliche Abbildung	Linie	Fläche / Länge [m²/m]	408,152
Anzahl Abschnitte	1	Breite (lineare Abb.) [m]	

Teilflächenbeschreibung

Teilflächentyp		Teilflächen-Nr.	1
Biotoptyp	Nährstoffreicher Graben mit Stillgewässercharakter (2000)	Biotoptyp	FGR
- Zusatz	Wasserlinsen-Typ (gl)	- gesetzl. Grundl.	
FFH-LRT		FFH-LRT	
Beschreibung		Entw.potential LRT	
		Hauptfläche	Ja
		Flächenanteil	100 %
		FFH-Unters.Fläche	Nein
		Saatgutfläche	Nein

Weitere Angaben

Merkmal	Wert
Boden	
Feuchte	11 - flaches Gewässer
Stickstoffgehalt	6 - mäßig stickstoffarm bis stickstoffreich
Standort, Relief	
Belichtung	8 - sonnig
Veg. - Soziologie	
BfN Schlüssel	01.0.01.01 - Lemnion minoris (Wasserlinsendecken) 27.0.01 - Phragmitetalia (Röhrichte und Großseggenrieder)

Zeigerwerte der Pflanzenartenliste (Auswertung)

Standort	Belichtung	sonnig	7,6
Boden	Feuchte	sehr naß	9,4
	Stickstoff (N)	mäßig stickstoffarm bis stickstoffreich	6,1
	Reaktion	schwach sauer	6,1
Vegetation	Mahdverträglichkeit	schnittempfindlich bis mäßig schnittverträglich	4,1
Zeigerwerte	Futterwert	sehr geringwertiges Futter	2
	Wechselfeuchteanzeiger		4
	Giftpflanzen		4
	Überschw.anzeiger		5

Pflanzenartenliste

Gruppe / Pflanzenart	MS	M	W	Vs	St	PA	Ph	Sz	VS	V	G	cf	§	Rote Liste			
														HH	ND	SH	D
Tracheobionta (Gefäßpflanzen)																	
Carex acuta (Schlank-Segge)	7	z		-											V		
Carex pseudocyperus (Scheinzyper-Segge)	7	w		-													
Equisetum fluviatile (Teich-Schachtelhalm)	7	w		-													
Equisetum palustre (Sumpf-Schachtelhalm)	7	w		-													
Glyceria fluitans (Flutender Schwaden)	7	w		-													
Glyceria maxima (Wasser-Schwaden)	7	h		-													
Holcus lanatus (Wolliges Honiggras)	7	w		-													
Iris pseudacorus (Gelbe Schwertlilie)	7	z		-									b				
Juncus effusus (Flatter-Binse)	7	h		-													

Erhebungsbogen

B

Projekt	Biotopkartierung Hamburg	Interne Nr.	51413
		DK5 DK5-GK	7420 7622
Handlungsbedarf	Nein	DK5 - Name	Warwisch
Bearbeitung	BRA	Biotop-Nr. alt	404 187
Räumliche Abbildung	Linie	Kartierung	21.09.2004
Anzahl Abschnitte	1	Fläche / Länge [m²/m]	408,152
		Breite (lineare Abb.) [m]	

Pflanzenartenliste

Gruppe / Pflanzenart	MS	M	W	Vs	St	PA	Ph	Sz	VS	V	G	cf	§	Rote Liste			
														HH	ND	SH	D
Lemna minor (Kleine Wasserlinse)	7	h		-													
Lemna trisulca (Dreifurchige Wasserlinse)	7	h		-											V		
Lycopus europaeus (Gewöhnlicher Wolfstrapp)	7	w		-													
Lysimachia vulgaris (Gewöhnlicher Gilbweiderich)	7	w		-													
Lythrum salicaria (Blut-Weiderich)	7	w		-													
Oenanthe aquatica (Gemeiner Wasserfenchel)	7	w		-											V		
Persicaria amphibia (Wasser-Knöterich)	7	w		-													
Phalaris arundinacea (Rohr-Glanzgras)	7	z		-													
Rosa canina (Hunds-Rose)	7	w		-													
Rumex hydrolapathum (Fluss-Ampfer)	7	w		-													
Rumex obtusifolius (Stumpfblätriger Ampfer)	7	w		-													
Salix cinerea (Grau-Weide)	7	w		-													
Urtica dioica (Große Brennessel)	7	z		-													
Anzahl Rote Liste Arten														2	1		
Anzahl Arten														22			

MS: Mengensystem; M: Mengenangabe, W: Bewertung der Art (FFH-Monitoring), Vs: Vegetationsschicht, St: Status, PA: Autor Phänologie; Ph: Phänologie, Sz: Soziabilität, VS: Vitalitätssystem; V: Vitalität, G: Geschlecht, cf: unsichere Bestimmung, §: Schutz nach BNatSchG, HH: Rote Liste Hamburg, Nds: Rote Liste Niedersachsen, SH: Rote Liste Schleswig-Holstein, D: Rote Liste Deutschland