

Erhebungsbogen

B

Projekt	Biotopkartierung Hamburg	Interne Nr.	51399
		DK5 DK5-GK	7420 7622
Handlungsbedarf	Nein	DK5 - Name	Warwisch
Bearbeitung	BRA	Biotop-Nr. alt	403 186
Räumliche Abbildung	Linie	Kartierung	21.09.2004
Anzahl Abschnitte	2	Fläche / Länge [m²/m]	822,936
		Breite (lineare Abb.) [m]	3

Gesetzlicher Schutz	_ kein gesetzl. Schutz kein gesetzlich geschütztes Biotop	Schutz nur teilweise	Nein
----------------------------	--	-----------------------------	-------------

Gesamtbewertung	4	Verarmt, entwicklungsfähig
– Alter	4	Biotop mittleren Alters, 10 bis 20 Jahre
– Belastungsgrad	3	Flächenhafte starke Belastung
– Ökolog. Funktion	6	Hohe Bedeutung in einem Biotopkomplex, für den lokalen Biotopverbund oder als Puffer
– Seltenheit	4	Verbr. Biotoptyp ohne biototypische Artenvielfalt, Ubiquisten

Bestandsbeschreibung

Ca. 3 m breite Grabenbereiche zwischen Ackerflächen. In den Randbereichen von ruderalen Gräsern beherrscht, jedoch schnell übergehend in Seggenrieder, die die gesamte Grabenbreite bedecken. Der Graben führt ca. 40 cm unter Flur bis zur Sohle kein Wasser. Die den Graben dominierenden Schlank-Seggen wachsen in horstiger Form, was auf eine zumindest längerfristige Wasserführung des Grabens hindeutet. Die Bestände sind durchdrungen von nitrophytischen Röhrichtarten wie Wasserschwaden und Igel-Kolben sowie Vertretern der feuchten Hochstaudenfluren in geringer Deckung.

Vorkommen an Biototypen

1	TF	Typ	HF	F.Anteil
2	BTYP	Biototyp		- gesetzl. Grundl.
3	Zusatz	Zusatz zum Biototypen		
4	LRT	Lebensraumtyp		
1	1		Ja	100 %
2	FGV	Stark verlandeter, austrocknender Graben (2000)		
3	gn	Niedermoor-Typ (gn)		

Räumliche Lage

Lagebeschreibung	SW-Kartenecke	Hochwert (Y)	5920738
Nachbarnutzung/en	Acker	Naturraum	Vier- und Marschlande (673.10)
Rechtswert (X)	575933	Gemarkung	Kirchwerder (607)
Bezirk	Bergedorf	Ramsargebiet	<input type="checkbox"/> EG-Vogelschutzgeb.
Stadtteil (OT-Nr.)	Kirchwerder (607)	Nationalpark	<input type="checkbox"/>
Digitaler Grünplan	<input type="checkbox"/> Hafengesamtgebiet		
Ausgleichsflächen	<input type="checkbox"/> Biosphärenreservat		
NSG / ND / LSG			
FFH-GEBIET			
Wasserschutzgebiet			

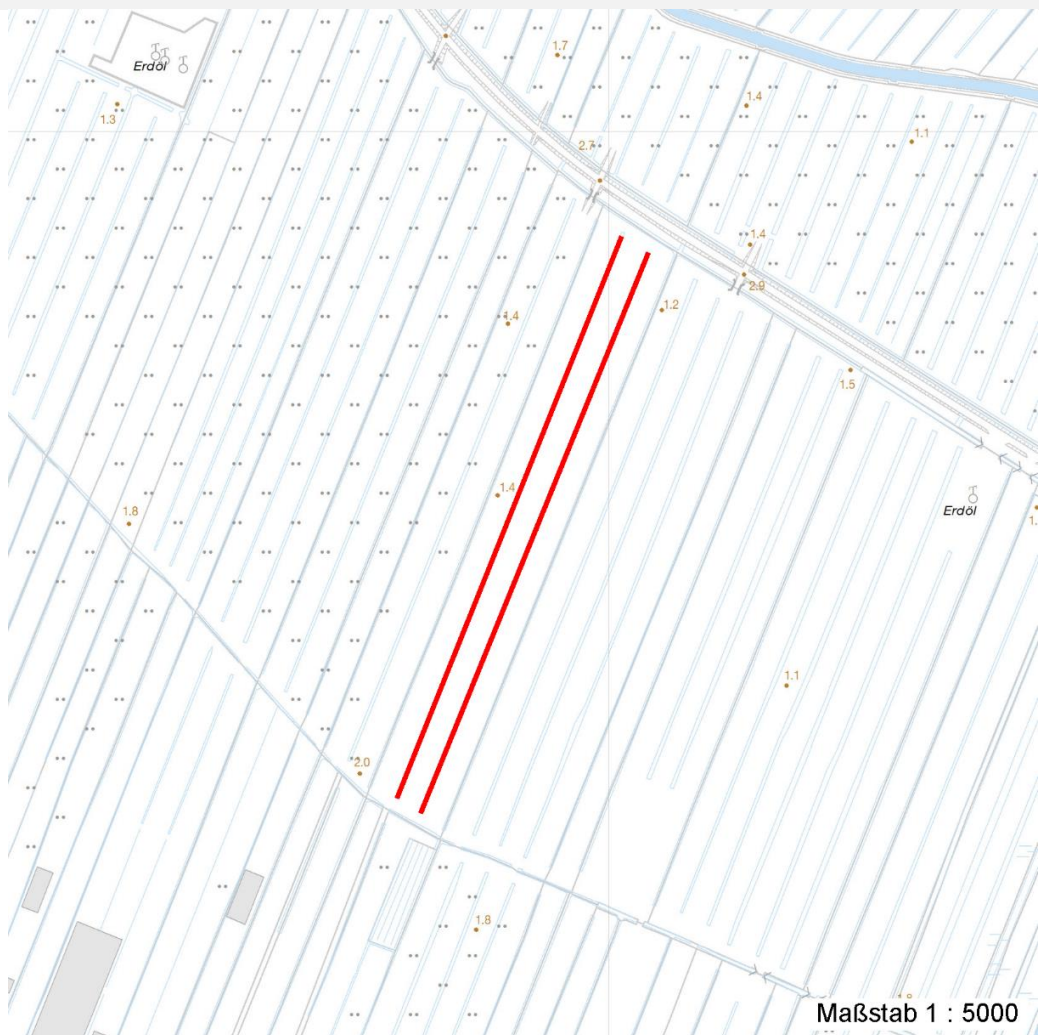
Erhebungsbogen

B

Projekt	Biotopkartierung Hamburg	Interne Nr.	51399
		DK5 DK5-GK	7420 7622
Handlungsbedarf	Nein	DK5 - Name	Warwisch
Bearbeitung	BRA	Biotop-Nr. alt	403 186
Räumliche Abbildung	Linie	Kartierung	21.09.2004
Anzahl Abschnitte	2	Fläche / Länge [m²/m]	822,936
		Breite (lineare Abb.) [m]	3

Räumliche Lage

Karte



Weitere Erhebungsbögen

Interne Nr.	Interne Nr. Zuordnung	DK5	Biotop-Nr.	Kartierung	Zuordnung	DK5 (GK)	Biotop-Nr. (alt)
51399	79547	7620	429	01.09.2012	N	7622	10106

Zuordnung: N = nachfolgende Kartierung, K = weitere Kartierungen (zeitlich vorher oder nachher)

Foto

Interne Nr.	Index	Dateiname	Aufnahmerichtung
23969	0	7420_403_210904_1.JPG	
23970	0	7420_403_210904_2.JPG	

Weitere Angaben

Merkmal	Wert
Auswertung	

Erhebungsbogen

B

Projekt	Biotopkartierung Hamburg	Interne Nr.	51399
		DK5 DK5-GK	7420 7622
Handlungsbedarf	Nein	DK5 - Name	Warwisch
Bearbeitung	BRA	Biotop-Nr. alt	403 186
Räumliche Abbildung	Linie	Kartierung	21.09.2004
Anzahl Abschnitte	2	Fläche / Länge [m²/m]	822,936
		Breite (lineare Abb.) [m]	3

Weitere Angaben

Merkmal	Wert
Gefährdung / Einflüsse	Austrocknung, eng heranreichende Ackernutzung, Einträge von Pestiziden und Düngemitteln, starke Verarmung eines vermutlich ursprünglich wertvolleren Niedermoorpotentials.
Wertgesichtspunkte	In kleinen Teilen noch erhaltene Artenvielfalt, noch regenerierbares Artenpotential.
Maßnahmen	Ackernutzung von den Grabenufern zurück verlagern, keine Düngemittel und Pestizide in Grabennähe einsetzen, Graben abschnittsweise räumen, offene Wasserflächen schaffen.

Foto

Fotodatei 7420_403_210904_1.JPG

Bildbeschreibung
Aufnahmerichtung



Fotodatei 7420_403_210904_2.JPG

Bildbeschreibung
Aufnahmerichtung



Teilflächenbeschreibung

Teilflächentyp		Teilflächen-Nr.	1
Biotoptyp	Stark verlandeter, austrocknender Graben (2000)	Biotoptyp	FGV
- Zusatz	Niedermoor-Typ (gn)	- gesetzl. Grundl.	
FFH-LRT		FFH-LRT	
Beschreibung		Entw.potential LRT	
		Hauptfläche	Ja
		Flächenanteil	100 %
		FFH-Unters.Fläche	Nein
		Saatgutfläche	Nein

Erhebungsbogen

B

Projekt	Biotopkartierung Hamburg	Interne Nr.	51399
		DK5 DK5-GK	7420 7622
Handlungsbedarf	Nein	DK5 - Name	Warwisch
Bearbeitung	BRA	Biotop-Nr. alt	403 186
Räumliche Abbildung	Linie	Kartierung	21.09.2004
Anzahl Abschnitte	2	Fläche / Länge [m²/m]	822,936
		Breite (lineare Abb.) [m]	3

Weitere Angaben

Merkmal	Wert
Boden	
Feuchte	9 - sehr naß
Stickstoffgehalt	7 - stickstoffreich
Standort, Relief	
Belichtung	8 - sonnig
Veg. - Soziologie	
BfN Schlüssel	27.0.01 - Phragmitetalia (Röhrichte und Großseggenrieder)

Zeigerwerte der Pflanzenartenliste (Auswertung)

Standort	Belichtung	sonnig	7,8
Boden	Feuchte	sehr naß	9,4
	Stickstoff (N)	stickstoffreich	7
	Reaktion	neutral	7,2
Vegetation	Mahdverträglichkeit	schnittempfindlich bis mäßig schnittverträglich	4
Zeigerwerte	Futterwert	sehr geringwertiges Futter	2
	Wechselfeuchteanzeiger		7
	Giftpflanzen		4
	Überschw.anzeiger		4

Pflanzenartenliste

Gruppe / Pflanzenart	MS	M	W	Vs	St	PA	Ph	Sz	VS	V	G	cf	§	Rote Liste				
														HH	ND	SH	D	
Tracheobionta (Gefäßpflanzen)																		
Angelica sylvestris (Wald-Engelwurz)	7	w	-											V				
Arrhenatherum elatius (Glatthafer)	7	w	-															
Carex acuta (Schlank-Segge)	7	h	-												V			
Elymus repens (Gewöhnliche Quecke)	7	w	-															
Equisetum fluviatile (Teich-Schachtelhalm)	7	h	-															
Equisetum palustre (Sumpf-Schachtelhalm)	7	w	-															
Galium palustre (Sumpf-Labkraut)	7	w	-															
Glyceria maxima (Wasser-Schwaden)	7	d	-															
Iris pseudacorus (Gelbe Schwertlilie)	7	z	-										b					
Lysimachia vulgaris (Gewöhnlicher Gilbweiderich)	7	z	-															
Lythrum salicaria (Blut-Weiderich)	7	z	-															
Phalaris arundinacea (Rohr-Glanzgras)	7	w	-															
Ranunculus repens (Kriechender Hahnenfuß)	7	w	-															
Rumex crispus (Krauser Ampfer)	7	w	-															
Rumex hydrolapathum (Fluss-Ampfer)	7	z	-															
Solanum dulcamara (Bittersüßer Nachtschatten)	7	w	-															
Sonchus asper (Rauhe Gänsedistel)	7	w	-															
Sparganium erectum (Ästiger Igelkolben)	7	h	-															
Urtica dioica (Große Brennessel)	7	z	-															
Valeriana excelsa excelsa (Kriechender Baldrian)	7	w	-											D				

Erhebungsbogen

B

Projekt	Biotopkartierung Hamburg		Interne Nr.	51399	
			DK5 DK5-GK	7420	7622
Handlungsbedarf	Nein		DK5 - Name	Warwisch	
Bearbeitung	BRA	Kopie	Nein	Biotop-Nr. alt	403 186
Räumliche Abbildung	Linie		Kartierung	21.09.2004	
Anzahl Abschnitte	2		Fläche / Länge [m²/m]	822,936	
			Breite (lineare Abb.) [m]	3	

Pflanzenartenliste

Gruppe / Pflanzenart	MS	M	W	Vs	St	PA	Ph	Sz	VS	V	G	cf	§	Rote Liste			
														HH	ND	SH	D
Anzahl Rote Liste Arten														2		1	
Anzahl Arten														20			

MS: Mengensystem; M: Mengenangabe, W: Bewertung der Art (FFH-Monitoring), Vs: Vegetationsschicht, St: Status, PA: Autor Phänologie; Ph: Phänologie, Sz: Soziabilität, VS: Vitalitätssystem; V: Vitalität, G: Geschlecht, cf: unsichere Bestimmung, §: Schutz nach BNatSchG, HH: Rote Liste Hamburg, Nds: Rote Liste Niedersachsen, SH: Rote Liste Schleswig-Holstein, D: Rote Liste Deutschland