

Erhebungsbogen

B

Projekt	Biotopkartierung Hamburg		Interne Nr.	51291
			DK5 DK5-GK	7420 7422
Handlungsbedarf	Nein		DK5 - Name	Warwisch
Bearbeitung	MIL	Kopie Nein	Biotop-Nr. alt	39 84
Räumliche Abbildung	Fläche		Kartierung	28.08.1999
Anzahl Abschnitte	1		Fläche / Länge [m²/m]	11034,0113
			Breite (lineare Abb.) [m]	

Gesetzlicher Schutz **_ kein gesetzl. Schutz kein gesetzlich geschütztes Biotop** **Schutz nur teilweise** **Nein**

Gesamtbewertung	6	Wertvoll
– Alter	6	Biotop mittleren Alters, 50 bis 100 Jahre
– Belastungsgrad	6	Flächenhaft geringe oder örtlich stärkere oder Vorbelastung mit deutlichem Einfluß
– Ökolog. Funktion	6	Hohe Bedeutung in einem Biotopkomplex, für den lokalen Biotopverbund oder als Puffer
– Seltenheit	6	Seltener Biotoptyp, ohne seltene oder bedrohte Pflges., ungesättigtes Artenspektrum, reliktsische RL-Arten

Bestandsbeschreibung

Feucht-Grünland im Naturschutzgebiet Kirchwerder Wiesen. Der Vegetationsbestand setzt sich in etwa zu gleichen Anteilen aus Gräsern und Kräutern zusammen. Es dominieren Weiß-Klee und Rotes Straußgras, häufiger finden sich zudem Raygras und Sumpf-Hornklee. Es treten weitere Feuchtezeiger wie beispielsweise Schilf und Kuckucks-Lichtnelke auf. Die durchlaufenden Entwässerungsgräben sind verlandet; sie sind relativ dicht mit Erlen bewachsen - Auftreten von Sumpffarn!

Vorkommen an Biotoptypen

1	TF	Typ	HF	F.Anteil
2	BTYP	Biotoptyp		- gesetzl. Grundl.
3	Zusatz	Zusatz zum Biotoptypen		
4	LRT	Lebensraumtyp		
1	1		Ja	100 %
2	GF	Sonstiges Feucht- und Nassgrünland (2000)		
4	kein LRT	kein Lebensraumtyp nach FFH-Richtlinie		

Räumliche Lage

Lagebeschreibung	Zwischen Fersenweg und Südlichem Kirchwerder Sammelgraben			
Nachbarnutzung/en	Grünland			
Rechtswert (X)	575595	Hochwert (Y)	5921852	
Bezirk	Bergedorf	Naturraum	Vier- und Marschlande (673.10)	
Stadtteil (OT-Nr.)	Kirchwerder (607)	Gemarkung	Kirchwerder (607)	
Digitaler Grünplan	<input type="checkbox"/> Hafengesamtgebiet	<input type="checkbox"/> Ramsargebiet	<input type="checkbox"/> EG-Vogelschutzgeb.	<input type="checkbox"/>
Ausgleichsflächen	<input type="checkbox"/> Biosphärenreservat	<input type="checkbox"/> Nationalpark	<input type="checkbox"/>	
NSG / ND / LSG	NSG Kirchwerder Wiesen [HH-605 / Anteil: 99%]			
FFH-GEBIET	Kirchwerder Wiesen [DE 2526-304 / Anteil: 99%]			
Wasserschutzgebiet				

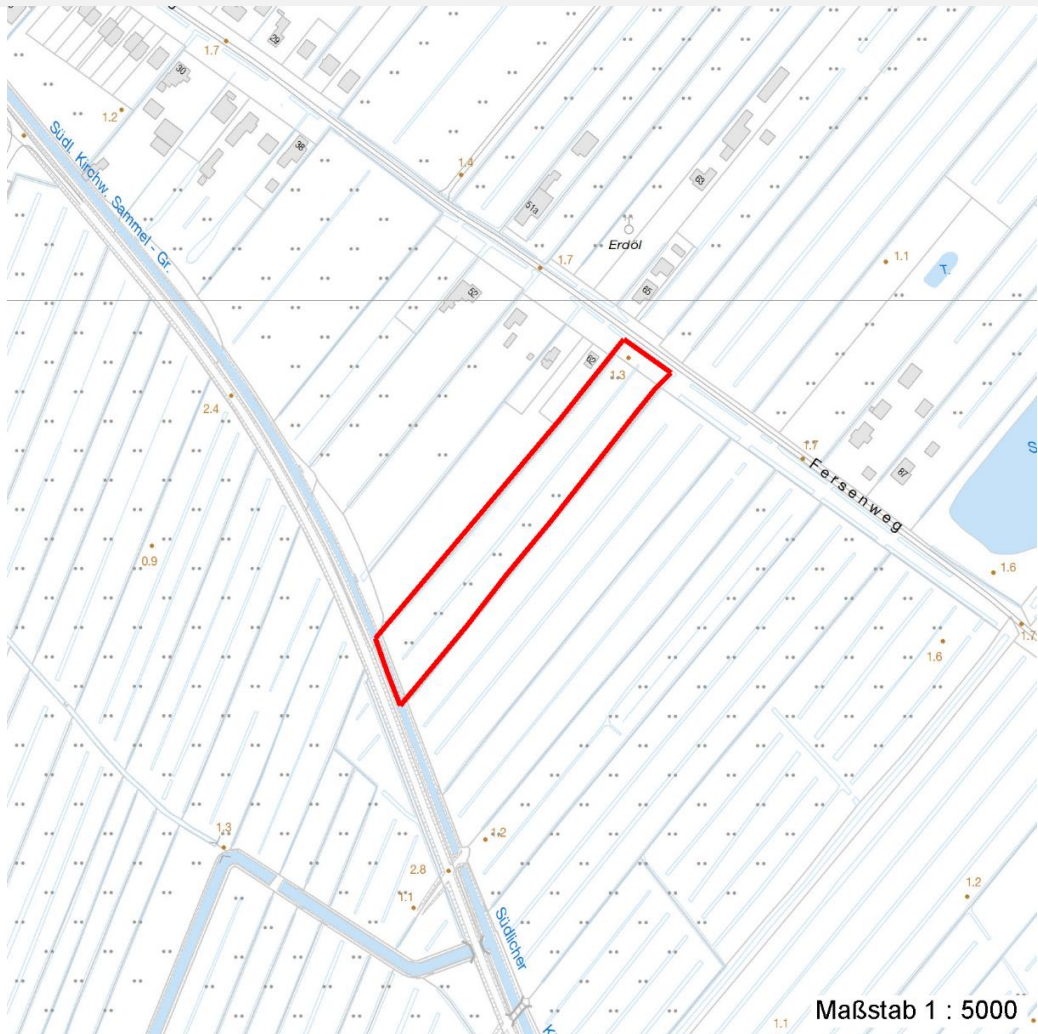
Erhebungsbogen

B

Projekt	Biotopkartierung Hamburg	Interne Nr.	51291
		DK5 DK5-GK	7420 7422
		DK5 - Name	Warwisch
Handlungsbedarf	Nein	Biotop-Nr. alt	39 84
Bearbeitung	MIL	Kartierung	28.08.1999
Räumliche Abbildung	Fläche	Fläche / Länge [m²/m]	11034,0113
Anzahl Abschnitte	1	Breite (lineare Abb.) [m]	

Räumliche Lage

Karte



Weitere Erhebungsbögen

Interne Nr.	Interne Nr. Zuordnung	DK5	Biotop-Nr.	Kartierung	Zuordnung	DK5 (GK)	Biotop-Nr. (alt)
51291	51295	7420	39	13.10.2005	K	7422	84
51291	51295	7420	39	13.10.2005	N	7422	84
51291	51316	7420	79	13.10.2005	N	7422	142

Zuordnung: N = nachfolgende Kartierung, K = weitere Kartierungen (zeitlich vorher oder nachher)

Foto

Interne Nr.	Index	Dateiname	Aufnahmerichtung
46606	0	7420_39_280899_1.JPG	SW

Weitere Angaben

Merkmal	Wert
---------	------

Auswertung

15.04.2020

Erhebungsbogen

B

Projekt	Biotopkartierung Hamburg	Interne Nr.	51291
		DK5 DK5-GK	7420 7422
Handlungsbedarf	Nein	DK5 - Name	Warwisch
Bearbeitung	MIL	Biotop-Nr. alt	39 84
Räumliche Abbildung	Fläche	Kartierung	28.08.1999
Anzahl Abschnitte	1	Fläche / Länge [m²/m]	11034,0113
		Breite (lineare Abb.) [m]	

Weitere Angaben

Merkmal	Wert
Gefährdung / Einflüsse	Eutrophierung
Wertgesichtspunkte	Vorkommen seltener Arten
	Wichtiger Teilbereich eines grösseren Landschaftskomplexes
Maßnahmen	Ökologisch positive Entwicklungstendenz zu Feuchtwiese (Wiedervernässung)
	Vermeidung von Eutrophierung
Größe	
Breite	45.00 m

Foto

Fotodatei	7420_39_280899_1.JPG	Fotodatei
Bildbeschreibung	Feucht-Grünland	Bildbeschreibung
Aufnahmerichtung	SW	Aufnahmerichtung



Teilflächenbeschreibung

Teilflächentyp		Teilflächen-Nr.	1
Biotoptyp	Sonstiges Feucht- und Nassgrünland (2000)	Biotoptyp	GF
- Zusatz		- gesetzl. Grundl.	
FFH-LRT	kein Lebensraumtyp nach FFH-Richtlinie	FFH-LRT	kein LRT
Beschreibung		Entw.potential LRT	
		Hauptfläche	Ja
		Flächenanteil	100 %
		FFH-Unters.Fläche	Nein
		Saatgutfläche	Nein

Weitere Angaben

Merkmal	Wert
Boden	
Feuchte	7 - feucht
Stickstoffgehalt	6 - mäßig stickstoffarm bis stickstoffreich
Standort, Relief	
Neigung - Gelände	N0 - nicht geneigt (<2 %)
Ausrichtung	FL - flach, keine Exposition
Belichtung	8 - sonnig
Luft	keine Besonderheiten
Veg. - Deckg./Ant.	
Gesamt	100 %

Erhebungsbogen

B

Projekt	Biotopkartierung Hamburg	Interne Nr.	51291
		DK5 DK5-GK	7420 7422
Handlungsbedarf	Nein	DK5 - Name	Warwisch
Bearbeitung	MIL	Biotop-Nr. alt	39 84
Räumliche Abbildung	Fläche	Kartierung	28.08.1999
Anzahl Abschnitte	1	Fläche / Länge [m²/m]	11034,0113
		Breite (lineare Abb.) [m]	

Zeigerwerte der Pflanzenartenliste (Auswertung)

Standort	Belichtung	halbsonnig	7,4
Boden	Feuchte	mäßig feucht und wechselfeucht	6
	Stickstoff (N)	mäßig stickstoffarm bis stickstoffreich	5,8
	Reaktion	schwach sauer	5,9
Vegetation	Mahdverträglichkeit	mäßig bis gut schnittverträglich (erster Schnitt nicht vor Mitte Juni)	6,4
Zeigerwerte	Futterwert	gute Futterqualität	5,9
	Wechselfeuchteanzeiger		3
	Giftpflanzen		1
	Überschw.anzeiger		2

Pflanzenartenliste

Gruppe / Pflanzenart	MS	M	W	Vs	St	PA	Ph	Sz	VS	V	G	cf	§	Rote Liste			
														HH	ND	SH	D
Tracheobionta (Gefäßpflanzen)																	
Agrostis capillaris (Rotes Straußgras)	7	z		K1													
Alnus glutinosa (Schwarz-Erle)	7	w		B1													
Alopecurus pratensis (Wiesen-Fuchsschwanz)	7	w		K1													
Calystegia sepium (Zaun-Winde)	7	w		K1													
Carex acuta (Schlank-Segge)	7	w		K1										V			
Cirsium vulgare (Gewöhnliche Kratzdistel)	7	w		K1													
Epilobium angustifolium (Schmalblättriges Weidenröschen)	7	w		K1													
Equisetum palustre (Sumpf-Schachtelhalm)	7	w		K1													
Holcus lanatus (Wolliges Honiggras)	7	w		K1													
Lathyrus pratensis (Wiesen-Platterbse)	7	w		K1													
Lolium perenne (Ausdauerndes Weidelgras)	7	z		K1													
Lotus pedunculatus (Sumpf-Hornklee)	7	z		K1										V			
Lychnis flos-cuculi (Kuckucks-Lichtnelke)	7	w		K1										3			
Persicaria lapathifolia (Ampfer-Knöterich)	7	w		K1													
Phleum pratense (Wiesen-Lieschgras)	7	w		K1													
Phragmites australis (Schilf)	7	w		K1													
Ranunculus acris (Scharfer Hahnenfuß)	7	w		K1													
Ranunculus repens (Kriechender Hahnenfuß)	7	w		K1													
Rumex acetosa (Großer Sauerampfer)	7	w		K1													
Salix cinerea (Grau-Weide)	7	w		S													
Taraxacum sect. Ruderalia (Artengruppe Gemeiner Löwenzahn)	7	w		K1										D			
Thelypteris palustris (Sumpffarn)	7	w		K1										2 3 3 V			
Trifolium pratense (Rot-Klee)	7	w		K1													
Trifolium repens (Weiß-Klee)	7	h		K1													
Anzahl Rote Liste Arten														2	1	4	1
Anzahl Arten														24			

MS: Mengensystem; M: Mengenangabe, W: Bewertung der Art (FFH-Monitoring), Vs: Vegetationsschicht, St: Status, PA: Autor Phänologie; Ph: Phänologie, Sz: Soziabilität, VS: Vitalitätssystem; V: Vitalität, G: Geschlecht, cf: unsichere Bestimmung, §: Schutz nach BNatSchG, HH: Rote Liste Hamburg, Nds: Rote Liste Niedersachsen, SH: Rote Liste Schleswig-Holstein, D: Rote Liste Deutschland