

Erhebungsbogen

B

Projekt	Biotopkartierung Hamburg	Interne Nr.	78416
		DK5 DK5-GK	7420 7422
Handlungsbedarf	Nein	DK5 - Name	Warwisch
Bearbeitung	BRA	Biotop-Nr. alt	370 231
Räumliche Abbildung	Linie	Kartierung	09.11.2012
Anzahl Abschnitte	3	Fläche / Länge [m²/m]	742,346
		Breite (lineare Abb.) [m]	3

Gesetzlicher Schutz	_ kein gesetzl. Schutz kein gesetzlich geschütztes Biotop	Schutz nur teilweise	Nein
----------------------------	--	-----------------------------	-------------

Gesamtbewertung	4	Verarmt, entwicklungsfähig
– Alter	6	Biotop mittleren Alters, 50 bis 100 Jahre
– Belastungsgrad	4	Flächenhaft deutliche Belastung ohne nachh. Schäden
– Ökolog. Funktion	5	Bedeutung in einem Biotopkomplex, für den lokalen Biotopverbund oder als Puffer
– Seltenheit	4	Verbr. Biotoptyp ohne biotoptypische Artenvielfalt, Ubiquisten

Bestandsbeschreibung

Rund 3 bis 4 m breiter Grabenbereich, etwa 1 m in das Gelände eingetieft, derzeit fast vollständig ausgetrocknet. An der Gewässersohle jedoch mit Hinweisen auf zeitweilig bessere Wasserführung. Gegenwärtig vermutlich durch den großflächig abgelassenen Wasserstand trockengefallen. An der Sohle bewachsen von größeren Beständen aus Flatterbinse, die offenbar auch recht kräftig aufkeimt, verschiedenen Seggenarten, Vorkommen von Hundsreitgras und Flutrasen. Submerse Vegetation ist allein in Form von einem kleinen Bestand aus Wasserfeder erkennbar. Im übrigen scheint der Graben über längere Zeit trocken zu fallen und kaum Wasser zu führen. Im Norden ist ein kleinerer Bestand von Schwarzerlen erhalten. Ursprünglich ist der Graben vermutlich kräftiger verbuscht gewesen wie zahlreiche zurückgestutzte Stubben von Grauweide zeigen. Der Aufwuchs ist auffällig artenarm. Das scheint nur eine Folge der Austrocknung, sondern auch einer früheren intensiven Randnutzung zu sein, die deutlich zur Artenverarmung beigetragen hat.

Vorkommen an Biotoptypen

1	TF	Typ	HF	F.Anteil
2	BTYP	Biotoptyp	- gesetzl. Grundl.	
3	Zusatz	Zusatz zum Biotoptypen		
4	LRT	Lebensraumtyp		
1	1		Ja	100 %
2	FGV	Stark verlandeter, austrocknender Graben (2000)		
3	gr	Röhricht-Typ (gr)		

Räumliche Lage

Lagebeschreibung	Im Grünland südlich Fünfhausen		
Nachbarnutzung/en	Grünland extensiv genutzt		
Rechtswert (X)	574887	Hochwert (Y)	5921868
Bezirk	Bergedorf	Naturraum	Vier- und Marschlande (673.10)
Stadtteil (OT-Nr.)	Kirchwerder (607)	Gemarkung	Kirchwerder (607)
Digitaler Grünplan	<input type="checkbox"/> Hafengesamtgebiet	<input type="checkbox"/> Ramsargebiet	<input type="checkbox"/> EG-Vogelschutzgeb.
Ausgleichsflächen	<input type="checkbox"/> Biosphärenreservat	<input type="checkbox"/> Nationalpark	<input type="checkbox"/>
NSG / ND / LSG			
FFH-GEBIET			
Wasserschutzgebiet			

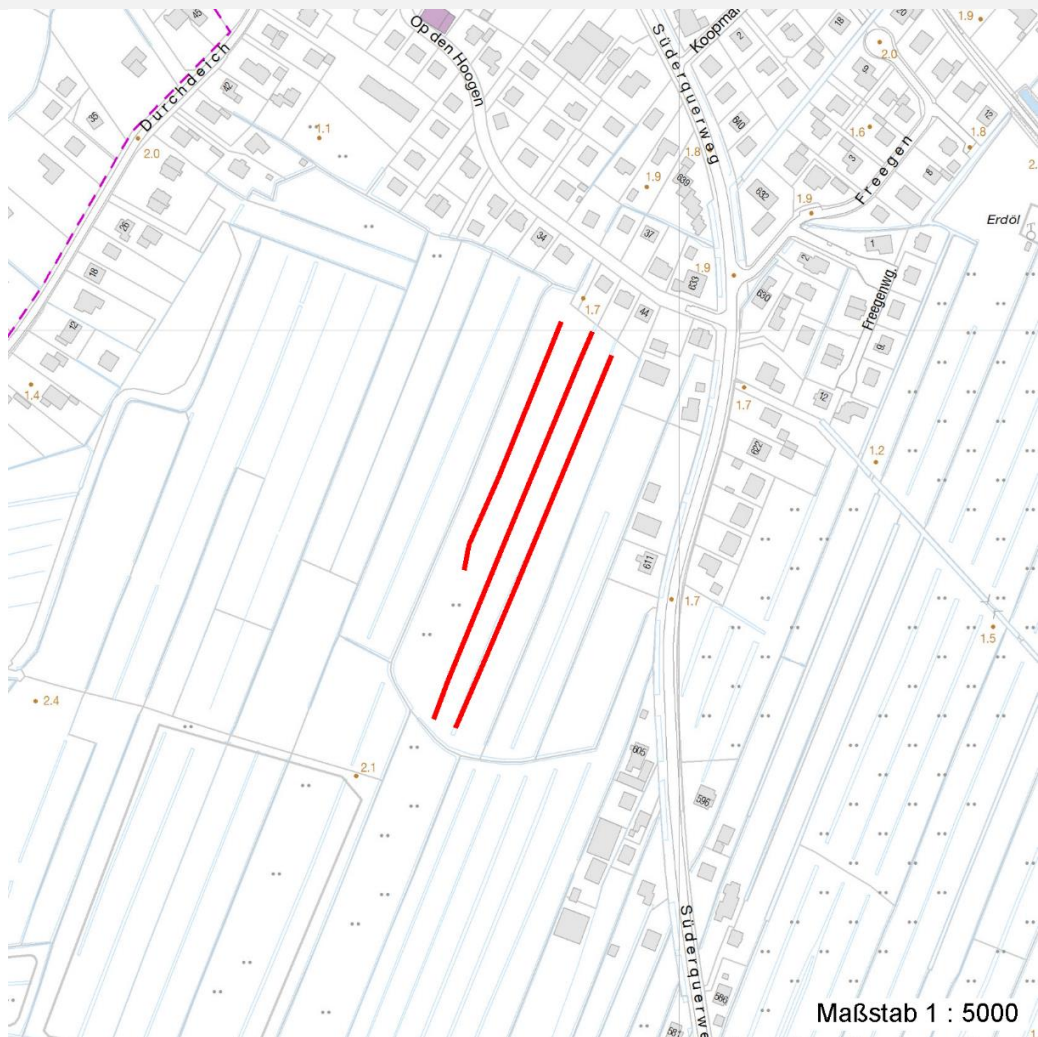
Erhebungsbogen

B

Projekt	Biotopkartierung Hamburg	Interne Nr.	78416	
		DK5 DK5-GK	7420	7422
		DK5 - Name	Warwisch	
Handlungsbedarf	Nein	Biotop-Nr. alt	370	231
Bearbeitung	BRA	Kartierung	09.11.2012	
Räumliche Abbildung	Linie	Fläche / Länge [m²/m]	742,346	
Anzahl Abschnitte	3	Breite (lineare Abb.) [m]	3	

Räumliche Lage

Karte



Foto

Interne Nr.	Index	Dateiname	Aufnahmerichtung
34791	0	7420_370_091112_1.JPG	
34792	0	7420_370_091112_2.JPG	

Weitere Angaben

Merkmal	Wert
Auswertung	
Gefährdung / Einflüsse	Artenarm und austrocknend.
Wertgesichtspunkte	Potential für einen artenreicheren Graben.
Maßnahmen	Wasserstand im Gebiet deutlich höher einstellen und dauerhaft auf höherem Niveau stabil halten.
Größe	
Breite	3.00 m

Erhebungsbogen

B

Projekt	Biotopkartierung Hamburg	Interne Nr.	78416
		DK5 DK5-GK	7420 7422
Handlungsbedarf	Nein	DK5 - Name	Warwisch
Bearbeitung	BRA	Biotop-Nr. alt	370 231
Räumliche Abbildung	Linie	Kartierung	09.11.2012
Anzahl Abschnitte	3	Fläche / Länge [m²/m]	742,346
		Breite (lineare Abb.) [m]	3

Foto

Fotodatei 7420_370_091112_1.JPG

Bildbeschreibung
Aufnahmerichtung



Fotodatei 7420_370_091112_2.JPG

Bildbeschreibung
Aufnahmerichtung



Teilflächenbeschreibung

Teilflächentyp		Teilflächen-Nr.	1
Biotoptyp	Stark verlandeter, austrocknender Graben (2000)	Biotoptyp	FGV
- Zusatz	Röhricht-Typ (gr)	- gesetzl. Grundl.	
FFH-LRT		FFH-LRT	
Beschreibung		Entw.potential LRT	
		Hauptfläche	Ja
		Flächenanteil	100 %
		FFH-Unters.Fläche	Nein
		Saatgutfläche	Nein

Weitere Angaben

Merkmal	Wert
Boden	
Feuchte	9 - sehr naß
Reaktion	6 - schwach sauer
Stickstoffgehalt	6 - mäßig stickstoffarm bis stickstoffreich
Standort, Relief	
Belichtung	8 - sonnig
Veg. - Zeigerwerte	
Anz. Wechselfeuchtezeiger	5
Anz. Überschwemmungsz.	7
Anz. Magerkeitszeiger (N < 4)	0
Anteil Magerkeitszeiger (N < 4)	0 %
Veg. - Soziologie	
BfN Schlüssel	27.0.01 - Phragmitetalia (Röhrichte und Großseggenrieder) 30.0.01.03 - Filipendulion (Mädesüß-Uferfluren)

