

Erhebungsbogen

B

Projekt	Biotopkartierung Hamburg	Interne Nr.	78413
		DK5 DK5-GK	7420 7422
Handlungsbedarf	Nein	DK5 - Name	Warwisch
Bearbeitung	BRA	Biotop-Nr. alt	369 228
Räumliche Abbildung	Linie	Kartierung	07.11.2012
Anzahl Abschnitte	20	Fläche / Länge [m²/m]	6575,041
		Breite (lineare Abb.) [m]	5

Gesetzlicher Schutz **_ kein gesetzl. Schutz kein gesetzlich geschütztes Biotop** **Schutz nur teilweise** **Nein**

Gesamtbewertung	6	Wertvoll
– Alter	7	Biotop hohen Alters, 100 bis 200 Jahre
– Belastungsgrad	5	Flächenhaft mittlere oder örtlich starke Belastung
– Ökolog. Funktion	6	Hohe Bedeutung in einem Biotopkomplex, für den lokalen Biotopverbund oder als Puffer
– Seltenheit	5	Seltener Biotoptyp, floristisch stark verarmt, ohne seltener Pflges. od. verbr. artenreicher Biotoptyp

Bestandsbeschreibung

Recht großflächig einheitliches Grabensystem, nahezu nicht mit offenen Wasserflächen. Derzeit jeweils rund 0,5 m in das Gelände eingetieft. Am Grunde zwar örtlich mit Wasserführung, jedoch meistens überdeckt von nitrophytischen Röhrichtern aus v.a. Wasserschwaden, Rohrglanzgras, örtlich aber auch größeren Beständen von Schlanksegge und im Norden von Schilf bzw. Gebüschern aus Grauweide, die überall im Grabensystem aufkommen. Dazwischen ist ein offenbar relativ extensiv genutztes, großflächiges, relativ mageres Grünland vorhanden. Die artenarme Ausprägung des Grabensystems deutet jedoch darauf hin, dass die Flächen zeitweilig als Acker genutzt worden sind. Die Grabenbereiche sind an der Geländeoberfläche oft nur um 1,5 m breit, im Norden etwas breiter und ausladender. Hier sind breitere Röhrichte und Grauweidengebüsche vorhanden, offene Wasserflächen fehlen jedoch meist.

Vorkommen an Biotoptypen

1	TF	Typ	HF	F.Anteil
2	BTYP	Biotoptyp	- gesetzl. Grundl.	
3	Zusatz	Zusatz zum Biotoptypen		
4	LRT	Lebensraumtyp		
1	1		Ja	100 %
2	FGV	Stark verlandeter, austrocknender Graben (2000)		
3	gr	Röhricht-Typ (gr)		

Räumliche Lage

Lagebeschreibung	Südlich Marschbahndamm, östlich Warwischer Schöpfwerksgraben		
Nachbarnutzung/en	Grünland, gemäht		
Rechtswert (X)	575716	Hochwert (Y)	5920971
Bezirk	Bergedorf	Naturraum	Vier- und Marschlande (673.10)
Stadtteil (OT-Nr.)	Kirchwerder (607)	Gemarkung	Kirchwerder (607)
Digitaler Grünplan	<input type="checkbox"/> Hafengesamtgebiet	<input type="checkbox"/> Ramsargebiet	<input type="checkbox"/> EG-Vogelschutzgeb.
Ausgleichsflächen	<input checked="" type="checkbox"/> Biosphärenreservat	<input type="checkbox"/> Nationalpark	<input type="checkbox"/>
NSG / ND / LSG	NSG Kirchwerder Wiesen [HH-605 / Anteil: 2%]		
FFH-GEBIET	Kirchwerder Wiesen [DE 2526-304 / Anteil: 2%]		
Wasserschutzgebiet			

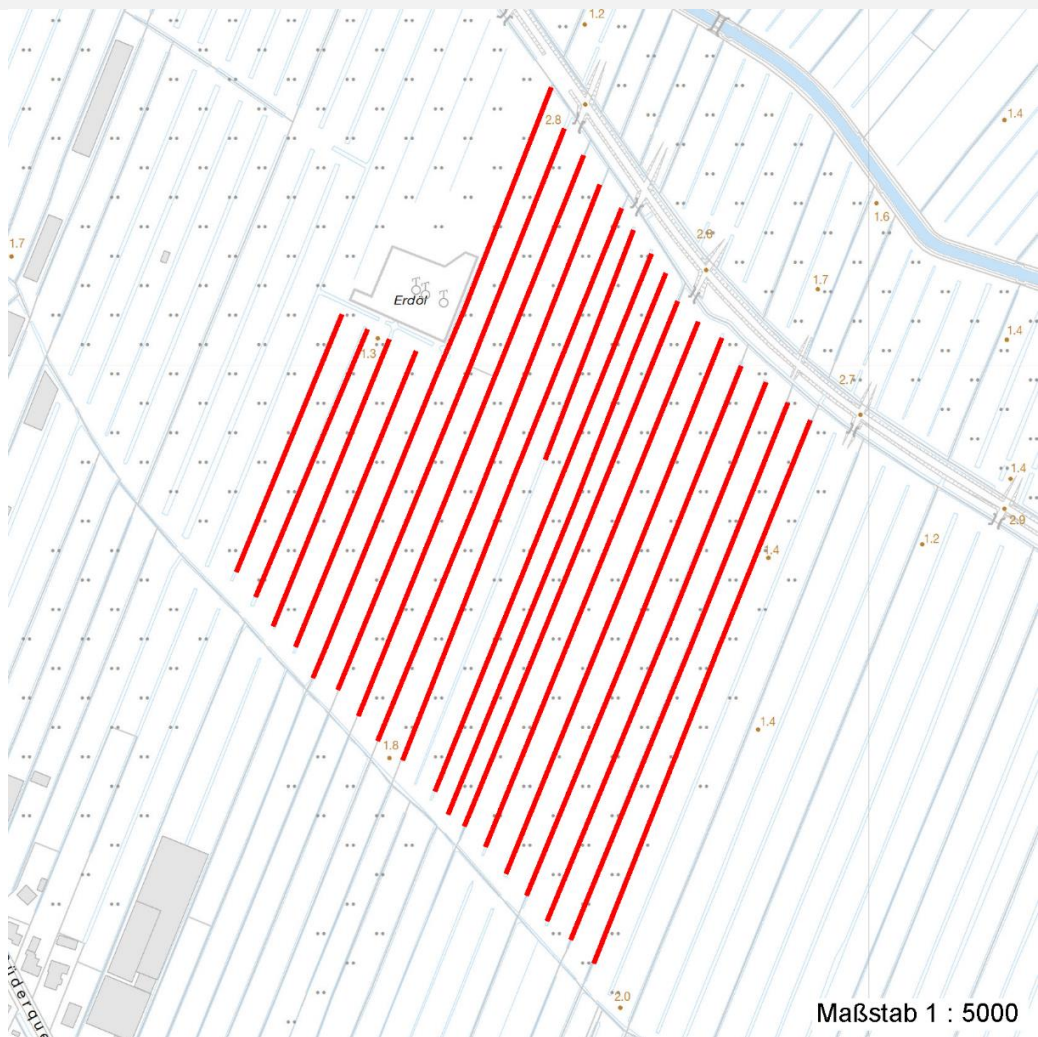
Erhebungsbogen

B

Projekt	Biotopkartierung Hamburg	Interne Nr.	78413	
		DK5 DK5-GK	7420	7422
Handlungsbedarf	Nein	DK5 - Name	Warwisch	
Bearbeitung	BRA	Biotop-Nr. alt	369	228
Räumliche Abbildung	Linie	Kartierung	07.11.2012	
Anzahl Abschnitte	20	Fläche / Länge [m²/m]	6575,041	
		Breite (lineare Abb.) [m]	5	

Räumliche Lage

Karte



Foto

Interne Nr.	Index	Dateiname	Aufnahmerichtung
34763	0	7420_369_071112_1.JPG	
34764	0	7420_369_071112_2.JPG	
34765	0	7420_369_071112_3.JPG	
34766	0	7420_369_071112_4.JPG	
34767	0	7420_369_071112_5.JPG	

Weitere Angaben

Merkmal	Wert
Auswertung	
Gefährdung / Einflüsse	Verlust offener Wasserflächen im Zuge der Verlandung der Gewässer; die Verlandung wird vermutlich auch durch schwankende Wasserstände befördert
Wertgesichtspunkte	Gliederung des Gebietes, kleinere Gebüsche und Röhrichte mit Eignung als Brutvogelhabitat.

Erhebungsbogen

B

Projekt	Biotopkartierung Hamburg	Interne Nr.	78413
		DK5 DK5-GK	7420 7422
Handlungsbedarf	Nein	DK5 - Name	Warwisch
Bearbeitung	BRA	Biotop-Nr. alt	369 228
Räumliche Abbildung	Linie	Kartierung	07.11.2012
Anzahl Abschnitte	20	Fläche / Länge [m²/m]	6575,041
		Breite (lineare Abb.) [m]	5

Weitere Angaben

Merkmal	Wert
Maßnahmen	Das Grabensystem sollte sukzessive unterhalten werden, über mehrere Jahre sollten immer wieder offene Wasserflächen geschaffen werden. Die Verbuschung sollte langfristig im Zaum gehalten werden. Die Wasserstände im Gebiet sollten angehoben werden und es sollte Feuchtgrünland entwickelt werden; Wasserstandsschwankungen sollten zukünftig vollständig unterbleiben; der Wasserstand im Hauptgrabensystem muss dauerhaft stabil auf hohem Niveau gehalten werden
Größe	
Breite	5.00 m

Foto

Fotodatei 7420_369_071112_1.JPG

Bildbeschreibung
Aufnahmerichtung



Fotodatei 7420_369_071112_2.JPG

Bildbeschreibung
Aufnahmerichtung



Erhebungsbogen

B

Projekt	Biotopkartierung Hamburg	Interne Nr.	78413
		DK5 DK5-GK	7420 7422
Handlungsbedarf	Nein	DK5 - Name	Warwisch
Bearbeitung	BRA	Biotop-Nr. alt	369 228
Räumliche Abbildung	Linie	Kartierung	07.11.2012
Anzahl Abschnitte	20	Fläche / Länge [m²/m]	6575,041
		Breite (lineare Abb.) [m]	5

Foto

Fotodatei 7420_369_071112_3.JPG

Bildbeschreibung
Aufnahmerichtung



Fotodatei 7420_369_071112_4.JPG

Bildbeschreibung
Aufnahmerichtung



Teilflächenbeschreibung

Teilflächentyp		Teilflächen-Nr.	1
Biotoptyp	Stark verlandeter, austrocknender Graben (2000)	Biotoptyp	FGV
- Zusatz	Röhricht-Typ (gr)	- gesetzl. Grundl.	
FFH-LRT		FFH-LRT	
Beschreibung		Entw.potential LRT	
		Hauptfläche	Ja
		Flächenanteil	100 %
		FFH-Unters.Fläche	Nein
		Saatgutfläche	Nein

Weitere Angaben

Merkmal	Wert
Boden	
Feuchte	10 - zeitweise wasserüberstaut
Reaktion	6 - schwach sauer
Stickstoffgehalt	5 - mäßig stickstoffarm
Standort, Relief	
Belichtung	7 - halbsonnig
Veg. - Zeigerwerte	
Anz. Wechselfeuchtezeiger	5
Anz. Überschwemmungsz.	11
Anz. Magerkeitszeiger (N < 4)	3
Anteil Magerkeitszeiger (N < 4)	4 %
Veg. - Soziologie	
BfN Schlüssel	27.0.01 - Phragmitetalia (Röhrichte und Großseggenrieder)

Erhebungsbogen

B

Projekt	Biotopkartierung Hamburg	Interne Nr.	78413
		DK5 DK5-GK	7420 7422
Handlungsbedarf	Nein	DK5 - Name	Warwisch
Bearbeitung	BRA	Biotop-Nr. alt	369 228
Räumliche Abbildung	Linie	Kartierung	07.11.2012
Anzahl Abschnitte	20	Fläche / Länge [m²/m]	6575,041
		Breite (lineare Abb.) [m]	5

Zeigerwerte der Pflanzenartenliste (Auswertung)

Standort	Belichtung	halbsonnig	7,2
Boden	Feuchte	sehr naß	9,2
	Stickstoff (N)	mäßig stickstoffarm	5,2
	Reaktion	schwach sauer	5,7
Vegetation	Mahdverträglichkeit	schnittempfindlich bis mäßig schnittverträglich	3,9
Zeigerwerte	Futterwert	sehr geringwertiges Futter	1,7
	Wechselfeuchteanzeiger		5
	Giftpflanzen		4
	Überschw.anzeiger		11

Pflanzenartenliste

Gruppe / Pflanzenart	MS	M	W	Vs	St	PA	Ph	Sz	VS	V	G	cf	§	Rote Liste			
														HH	ND	SH	D
Tracheobionta (Gefäßpflanzen)																	
Agrostis capillaris (Rotes Straußgras)	7	w		-	-												
Alnus glutinosa (Schwarz-Erle)	7	w		-	-												
Angelica sylvestris (Wald-Engelwurz)	7	w		-	-								V				
Bidens cernua (Nickender Zweizahn)	7	w		-	-												
Carex acuta (Schlank-Segge)	7	h		-	-										V		
Carex pseudocyperus (Scheinzyper-Segge)	7	w		-	-												
Cirsium palustre (Sumpf-Kratzdistel)	7	w		-	-												
Crataegus monogyna (Eingrifflicher Weißdorn)	7	w		-	-												
Dactylis glomerata (Wiesen-Knäuelgras)	7	w		-	-												
Epilobium angustifolium (Schmalblättriges Weidenröschen)	7	w		-	-												
Epilobium hirsutum (Zottiges Weidenröschen)	7	z		-	-												
Equisetum fluviatile (Teich-Schachtelhalm)	7	z		-	-												
Equisetum palustre (Sumpf-Schachtelhalm)	7	z		-	-												
Glechoma hederacea (Gundermann)	7	w		-	-												
Glyceria fluitans (Flutender Schwaden)	7	z		-	-												
Glyceria maxima (Wasser-Schwaden)	7	z		-	-												
Hottonia palustris (Wasserfeder)	7	h		-	-								b	V	V		
Iris pseudacorus (Gelbe Schwertlilie)	7	w		-	-								b				
Juncus effusus (Flutter-Binse)	7	h		-	-												
Lemna minor (Kleine Wasserlinse)	7	z		-	-												
Lemna trisulca (Dreifurchige Wasserlinse)	7	z		-	-								V				
Lysimachia vulgaris (Gewöhnlicher Gilbweiderich)	7	w		-	-												
Lythrum salicaria (Blut-Weiderich)	7	z		-	-												
Poa palustris (Sumpf-Rispengras)	7	z		-	-												
Ranunculus repens (Kriechender Hahnenfuß)	7	w		-	-												
Ranunculus sceleratus (Gift-Hahnenfuß)	7	w		-	-												
Rosa canina (Hunds-Rose)	7	w		-	-												
Rubus fruticosus agg. (Artengruppe Echte Brombeere)	7	w		-	-												
Rumex hydrolapathum (Fluss-Ampfer)	7	z		-	-												
Salix alba (Silber-Weide)	7	w		-	-												
Salix aurita (Ohr-Weide)	7	w		-	-												
Salix cinerea (Grau-Weide)	7	h		-	-												
Salix triandra (Mandel-Weide)	7	w		-	-												
Salix x smithiana (Kübler-Weide)	7	w		-	-										D		

Erhebungsbogen

B

Projekt	Biotopkartierung Hamburg	Interne Nr.	78413
		DK5 DK5-GK	7420 7422
Handlungsbedarf	Nein	DK5 - Name	Warwisch
Bearbeitung	BRA	Biotop-Nr. alt	369 228
Räumliche Abbildung	Linie	Kartierung	07.11.2012
Anzahl Abschnitte	20	Fläche / Länge [m²/m]	6575,041
		Breite (lineare Abb.) [m]	5

Pflanzenartenliste

Gruppe / Pflanzenart	MS	M	W	Vs	St	PA	Ph	Sz	VS	V	G	cf	§	Rote Liste			
														HH	ND	SH	D
Sparganium erectum (Ästiger Igelkolben)	7	h		-	-												
Anzahl Rote Liste Arten														3	2	2	
Anzahl Arten														35			

MS: Mengensystem; M: Mengenangabe, W: Bewertung der Art (FFH-Monitoring), Vs: Vegetationsschicht, St: Status, PA: Autor Phänologie; Ph: Phänologie, Sz: Soziabilität, VS: Vitalitätssystem; V: Vitalität, G: Geschlecht, cf: unsichere Bestimmung, §: Schutz nach BNatSchG, HH: Rote Liste Hamburg, Nds: Rote Liste Niedersachsen, SH: Rote Liste Schleswig-Holstein, D: Rote Liste Deutschland