

Erhebungsbogen

B

Projekt	Biotopkartierung Hamburg		Interne Nr.	78400
			DK5 DK5-GK	7420 7422
Handlungsbedarf	Nein		DK5 - Name	Warwisch
Bearbeitung	BRA	Kopie Nein	Biotop-Nr. alt	358 215
Räumliche Abbildung	Linie		Kartierung	07.11.2012
Anzahl Abschnitte	7		Fläche / Länge [m²/m]	1870,827
			Breite (lineare Abb.) [m]	3,5

Gesetzlicher Schutz kein gesetzl. Schutz kein gesetzlich geschütztes Biotop **Schutz nur teilweise** **Nein**

Gesamtbewertung	6	Wertvoll
– Alter	7	Biotop hohen Alters, 100 bis 200 Jahre
– Belastungsgrad	5	Flächenhaft mittlere oder örtlich starke Belastung
– Ökolog. Funktion	6	Hohe Bedeutung in einem Biotopkomplex, für den lokalen Biotopverbund oder als Puffer
– Seltenheit	5	Seltener Biotoptyp, floristisch stark verarmt, ohne seltener Pflges. od. verbr. artenreicher Biotoptyp

Bestandsbeschreibung

An der Geländeoberfläche jeweils 3 bis 4 m breite Grabenbereiche in mäßig intensiv genutzten Grünlandflächen, rund 0,5 bis örtlich auch 1 m in das Gelände eingetieft. In Teilen aber auch stark verlandet, mit nur noch 0,5 m Gesamttiefe. I.d.R. vollständig überwachsen von mäßig artenreichen Röhrichten mit Anklängen niedermoortypischer Vegetation. Örtlich mit etwas höheren Anteilen von Schlanksegge und Hundsreitgras. Im Wesentlichen aber eher nitrophytisch geprägt mit großen Schilfröhrichten und Wasserschwadenröhrichten. Mäßig intensiv unterhalten, mit recht großen Beständen von Schilf und deutlicher Verbuschung. Einzelnen Teilbereichen, die von Grauweidengebüsch überwachsen sind oder auch von Schwarzerlen überwachsen werden. Die Verbuschung nimmt jedoch insgesamt nur höchstens 10 % der Grabenstrecken ein. Im Wesentlichen dominieren Röhrichte.

Vorkommen an Biotoptypen

1	TF	Typ	HF	F.Anteil
2	BTYP	Biotoptyp	- gesetzl. Grundl.	
3	Zusatz	Zusatz zum Biotoptypen		
4	LRT	Lebensraumtyp		
1	1		Ja	100 %
2	FGV	Stark verlandeter, austrocknender Graben (2000)		

Räumliche Lage

Lagebeschreibung	Südlich Marschbahndamm		
Nachbarnutzung/en	Grünland		
Rechtswert (X)	575356	Hochwert (Y)	5921409
Bezirk	Bergedorf	Naturraum	Vier- und Marschlande (673.10)
Stadtteil (OT-Nr.)	Kirchwerder (607)	Gemarkung	Kirchwerder (607)
Digitaler Grünplan	<input type="checkbox"/> Hafengesamtgebiet	<input type="checkbox"/> Ramsargebiet	<input type="checkbox"/> EG-Vogelschutzgeb. <input type="checkbox"/>
Ausgleichsflächen	<input type="checkbox"/> Biosphärenreservat	<input type="checkbox"/> Nationalpark	<input type="checkbox"/>
NSG / ND / LSG	NSG Kirchwerder Wiesen [HH-605 / Anteil: 9%]		
FFH-GEBIET	Kirchwerder Wiesen [DE 2526-304 / Anteil: 9%]		
Wasserschutzgebiet			

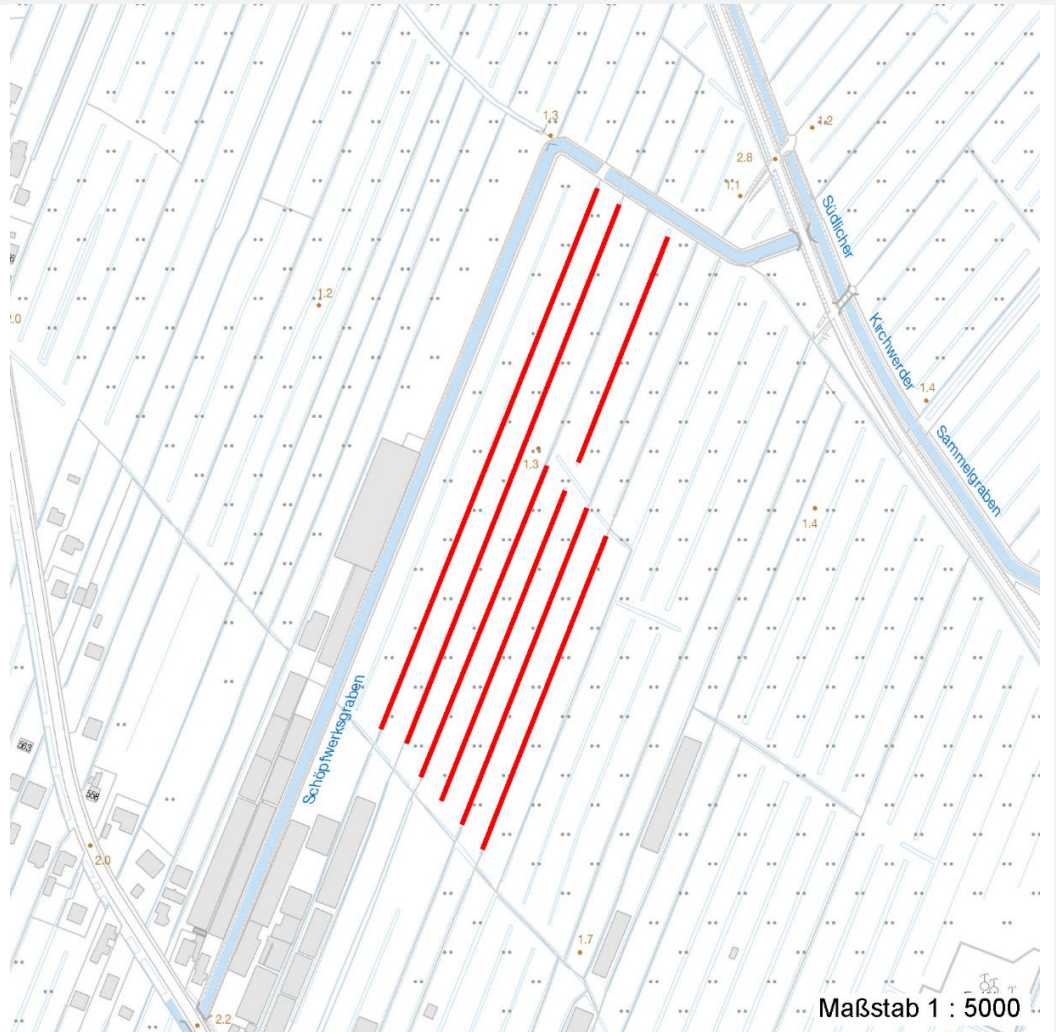
Erhebungsbogen

B

Projekt	Biotopkartierung Hamburg	Interne Nr.	78400
		DK5 DK5-GK	7420 7422
		DK5 - Name	Warwisch
Handlungsbedarf	Nein	Biotop-Nr. alt	358 215
Bearbeitung	BRA	Kartierung	07.11.2012
Räumliche Abbildung	Linie	Fläche / Länge [m²/m]	1870,827
Anzahl Abschnitte	7	Breite (lineare Abb.) [m]	3,5

Räumliche Lage

Karte



Foto

Interne Nr.	Index	Dateiname	Aufnahmerichtung
34736	0	7420_358_071112_1.JPG	

Weitere Angaben

Merkmal	Wert
Auswertung	
Gefährdung / Einflüsse	Nur noch mäßig artenreich, vermutlich aufgrund nicht ausreichender Unterhaltung bzw. intensiver Randnutzung mit Einträgen von Nähr- und Schadstoffen.
Wertgesichtspunkte	Relativ strukturreich durch Röhrichte und Gebüsch, relativ günstig als Brutvogel-Lebensraum.
Maßnahmen	Gräben unterhalten, Gehölze eindämmen, um den Artenreichtum zu fördern, benachbarte Flächen nach Möglichkeit weiterhin als Grünland nutzen;

Erhebungsbogen

B

Projekt	Biotopkartierung Hamburg	Interne Nr.	78400
		DK5 DK5-GK	7420 7422
Handlungsbedarf	Nein	DK5 - Name	Warwisch
Bearbeitung	BRA	Biotop-Nr. alt	358 215
Räumliche Abbildung	Linie	Kartierung	07.11.2012
Anzahl Abschnitte	7	Fläche / Länge [m²/m]	1870,827
		Breite (lineare Abb.) [m]	3,5

Weitere Angaben

Merkmal	Wert
Größe	Wasserstände im Gebiet anheben und dauerhaft auf Forumsniveau stabil halten, die erheblichen Wasserstandsschwankungen im Winter beenden
Breite	3.50 m

Foto

Fotodatei 7420_358_071112_1.JPG

Bildbeschreibung
Aufnahmerichtung

Fotodatei

Bildbeschreibung
Aufnahmerichtung



Teilflächenbeschreibung

Teilflächentyp		Teilflächen-Nr.	1
Biotoptyp	Stark verlandeter, austrocknender Graben (2000)	Biotoptyp	FGV
- Zusatz		- gesetzl. Grundl.	
FFH-LRT		FFH-LRT	
Beschreibung		Entw.potential LRT	
		Hauptfläche	Ja
		Flächenanteil	100 %
		FFH-Unters.Fläche	Nein
		Saatgutfläche	Nein

Erhebungsbogen

B

Projekt	Biotopkartierung Hamburg	Interne Nr.	78400
		DK5 DK5-GK	7420 7422
Handlungsbedarf	Nein	DK5 - Name	Warwisch
Bearbeitung	BRA	Biotop-Nr. alt	358 215
Räumliche Abbildung	Linie	Kartierung	07.11.2012
Anzahl Abschnitte	7	Fläche / Länge [m²/m]	1870,827
		Breite (lineare Abb.) [m]	3,5

Weitere Angaben

Merkmal	Wert
Boden	
Feuchte	9 - sehr naß
Reaktion	6 - schwach sauer
Stickstoffgehalt	6 - mäßig stickstoffarm bis stickstoffreich
Standort, Relief	
Belichtung	7 - halbsonnig
Veg. - Zeigerwerte	
Anz. Wechselfeuchtezeiger	5
Anz. Überschwemmungsz.	5
Anz. Magerkeitszeiger (N < 4)	1
Anteil Magerkeitszeiger (N < 4)	0 %
Veg. - Soziologie	
BfN Schlüssel	27.0.01 - Phragmitetalia (Röhrichte und Großseggenrieder)

Zeigerwerte der Pflanzenartenliste (Auswertung)

Standort	Belichtung	halbsonnig	7
Boden	Feuchte	sehr naß	8,7
	Stickstoff (N)	mäßig stickstoffarm bis stickstoffreich	6,5
	Reaktion	schwach sauer	6,5
Vegetation	Mahdverträglichkeit	schnittempfindlich bis mäßig schnittverträglich	3,9
Zeigerwerte	Futterwert	geringwertiges Futter	2,9
	Wechselfeuchteanzeiger		5
	Giftpflanzen		2
	Überschw.anzeiger		5

Pflanzenartenliste

Gruppe / Pflanzenart	MS	M	W	Vs	St	PA	Ph	Sz	VS	V	G	cf	Rote Liste					
													§	HH	ND	SH	D	
Tracheobionta (Gefäßpflanzen)																		
Alnus glutinosa (Schwarz-Erle)	7	z	-	-														
Arrhenatherum elatius (Glatthafer)	7	w	-	-														
Calamagrostis canescens (Sumpf-Reitgras)	7	z	-	-														
Carex acuta (Schlank-Segge)	7	z	-	-														V
Elymus repens (Gewöhnliche Quecke)	7	z	-	-														
Equisetum fluviatile (Teich-Schachtelhalm)	7	w	-	-														
Equisetum palustre (Sumpf-Schachtelhalm)	7	w	-	-														
Galium palustre (Sumpf-Labkraut)	7	w	-	-														
Glechoma hederacea (Gundermann)	7	w	-	-														
Glyceria maxima (Wasser-Schwaden)	7	z	-	-														
Juncus effusus (Flatter-Binse)	7	z	-	-														
Lemna minor (Kleine Wasserlinse)	7	z	-	-														
Lycopus europaeus (Gewöhnlicher Wolfstrapp)	7	w	-	-														
Lysimachia vulgaris (Gewöhnlicher Gilbweiderich)	7	z	-	-														
Lythrum salicaria (Blut-Weiderich)	7	z	-	-														
Phalaris arundinacea (Rohr-Glanzgras)	7	h	-	-														

Erhebungsbogen

B

Projekt	Biotopkartierung Hamburg	Interne Nr.	78400
		DK5 DK5-GK	7420 7422
Handlungsbedarf	Nein	DK5 - Name	Warwisch
Bearbeitung	BRA	Biotop-Nr. alt	358 215
Räumliche Abbildung	Linie	Kartierung	07.11.2012
Anzahl Abschnitte	7	Fläche / Länge [m²/m]	1870,827
		Breite (lineare Abb.) [m]	3,5

Pflanzenartenliste														Rote Liste			
Gruppe / Pflanzenart	MS	M	W	Vs	St	PA	Ph	Sz	VS	V	G	cf	§	HH	ND	SH	D
Phragmites australis (Schilf)	7	h		-	-												
Poa trivialis (Gewöhnliches Rispengras)	7	w		-	-												
Rubus fruticosus agg. (Artengruppe Echte Brombeere)	7	w		-	-												
Rumex hydrolapathum (Fluss-Ampfer)	7	w		-	-												
Salix cinerea (Grau-Weide)	7	z		-	-												
Typha latifolia (Breitblättriger Rohrkolben)	7	w		-	-												
Urtica dioica (Große Brennessel)	7	z		-	-												
Anzahl Rote Liste Arten														1			
Anzahl Arten														23			

MS: Mengensystem; M: Mengenangabe, W: Bewertung der Art (FFH-Monitoring), Vs: Vegetationsschicht, St: Status, PA: Autor Phänologie; Ph: Phänologie, Sz: Soziabilität, VS: Vitalitätssystem; V: Vitalität, G: Geschlecht, cf: unsichere Bestimmung, §: Schutz nach BNatSchG, HH: Rote Liste Hamburg, Nds: Rote Liste Niedersachsen, SH: Rote Liste Schleswig-Holstein, D: Rote Liste Deutschland