

Erhebungsbogen

B

Projekt	Biotopkartierung Hamburg		Interne Nr.	78395
			DK5 DK5-GK	7420 7422
Handlungsbedarf	Nein		DK5 - Name	Warwisch
Bearbeitung	BRA	Kopie Nein	Biotop-Nr. alt	356 210
Räumliche Abbildung	Linie		Kartierung	02.11.2012
Anzahl Abschnitte	2		Fläche / Länge [m²/m]	576,382
			Breite (lineare Abb.) [m]	2

Gesetzlicher Schutz § 30 (2) 1.2 Natürliche oder naturnahe stehende Gewässer **Schutz nur teilweise** Ja

Gesamtbewertung	6	Wertvoll
– Alter	7	Biotop hohen Alters, 100 bis 200 Jahre
– Belastungsgrad	5	Flächenhaft mittlere oder örtlich starke Belastung
– Ökolog. Funktion	6	Hohe Bedeutung in einem Biotopkomplex, für den lokalen Biotopverbund oder als Puffer
– Seltenheit	5	Seltener Biotoptyp, floristisch stark verarmt, ohne seltener Pflges. od. verbr. artenreicher Biotoptyp

Bestandsbeschreibung

Auffällig schmaler Beet- oder auch Grenzgraben zwischen zwei Nutzungseinheiten im Grünland. Zeitweilig beiderseits vermutlich mit recht extensiver Nutzung. In jüngerer Zeit offenbar kleinflächig unterhalten, so dass eine nur etwa 1 m breite Wasserfläche mit 30 cm Flurabstand entstanden ist, mit relativ senkrechten Ufern. Ursprünglich vermutlich vollständig überwachsen von Schilfröhricht, das hohe Flächenanteile auch in der Grabenmitte einnimmt. Dennoch mit etwa 20 bis 30 cm tiefer Wasserfläche, die örtlich von Krebschierenbeständen überwachsen wird. Durch frühere Brache der Nachbarflächen ist der Aufwuchs offenbar relativ artenarm. Der östliche der beiden Gräben ist ohne Krebschierenbestand. Kleinere Abschnitte sind aufgrund der Zugehörigkeit zum Krebschieren-Graben geschützt nach § 30 BNatSchG in Verbindung mit § 14 HmbBNatSchAG

Vorkommen an Biotoptypen

1	TF	Typ	HF	F.Anteil
2	BTYP	Biotoptyp	- gesetzl. Grundl.	
3	Zusatz	Zusatz zum Biotoptypen		
4	LRT	Lebensraumtyp		
1	1		Ja	100 %
2	FGR	Nährstoffreicher Graben mit Stillgewässercharakter (2000)		
3	gr	Röhricht-Typ (gr)		

Räumliche Lage

Lagebeschreibung	Zwischen Fersenweg und Marschbahndamm		
Nachbarnutzung/en	Grünland, extensiv genutzt		
Rechtswert (X)	575646	Hochwert (Y)	5921787
Bezirk	Bergedorf	Naturraum	Vier- und Marschlande (673.10)
Stadtteil (OT-Nr.)	Kirchwerder (607)	Gemarkung	Kirchwerder (607)
Digitaler Grünplan	<input type="checkbox"/> Hafengesamtgebiet	<input type="checkbox"/> Ramsargebiet	<input type="checkbox"/> EG-Vogelschutzgeb.
Ausgleichsflächen	<input type="checkbox"/> Biosphärenreservat	<input type="checkbox"/> Nationalpark	<input type="checkbox"/>
NSG / ND / LSG	NSG Kirchwerder Wiesen [HH-605 / Anteil: 100%]		
FFH-GEBIET	Kirchwerder Wiesen [DE 2526-304 / Anteil: 100%]		
Wasserschutzgebiet			

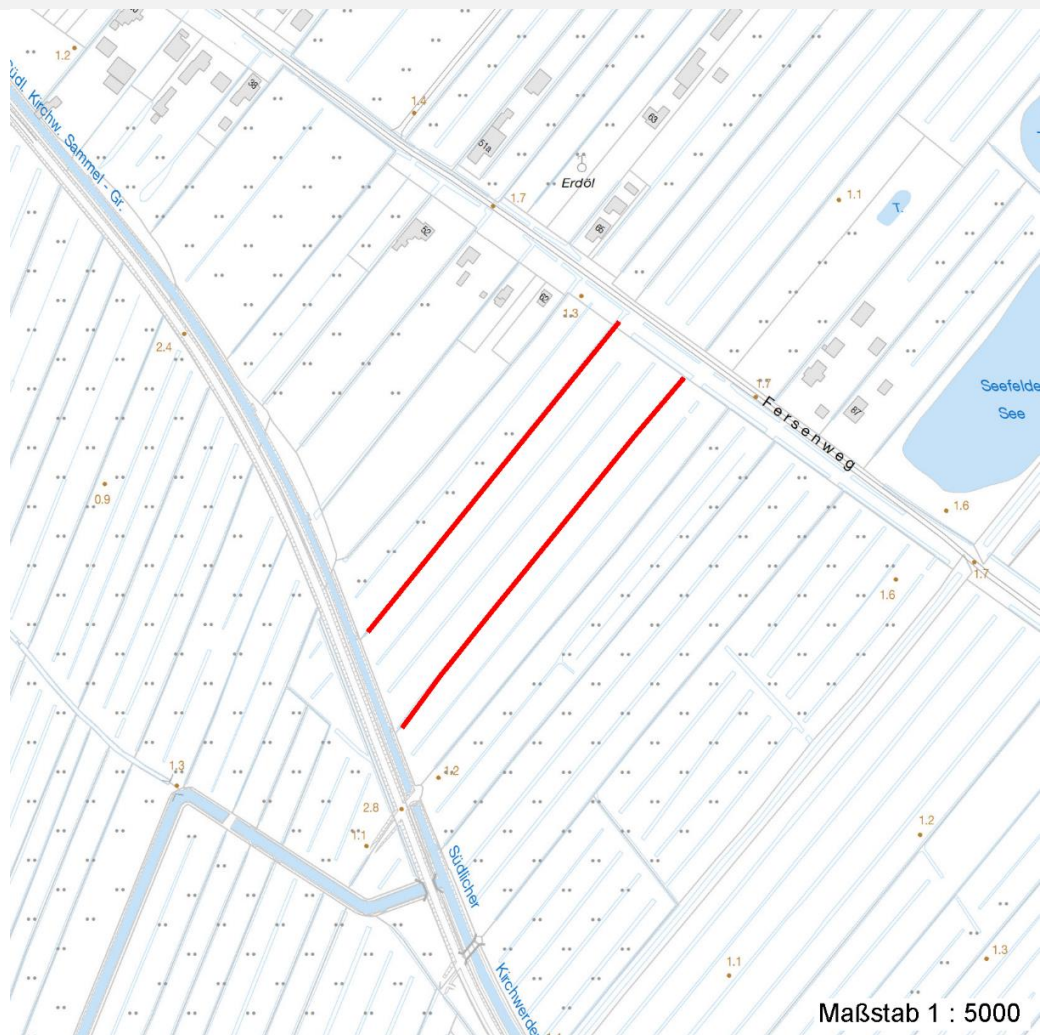
Erhebungsbogen

B

Projekt	Biotopkartierung Hamburg		Interne Nr.	78395
			DK5 DK5-GK	7420 7422
			DK5 - Name	Warwisch
Handlungsbedarf	Nein		Biotop-Nr. alt	356 210
Bearbeitung	BRA	Kopie Nein	Kartierung	02.11.2012
Räumliche Abbildung	Linie		Fläche / Länge [m²/m]	576,382
Anzahl Abschnitte	2		Breite (lineare Abb.) [m]	2

Räumliche Lage

Karte



Foto

Interne Nr.	Index	Dateiname	Aufnahmerichtung
34725	0	7420_356_021112_1.JPG	
34726	0	7420_356_021112_2.JPG	

Weitere Angaben

Merkmal	Wert
Auswertung	
Gefährdung / Einflüsse	Überschattung durch die sich wieder entwickelnden Schilfröhrichte.
Wertgesichtspunkte	Krebsscherenvorkommen, offenes Gewässer mit zumindest kleinflächiger als Laichgewässer für Amphibien.
zoologisch bedeutsame Strukturen	Kleingewässer, wasserführende Gräben
Bedeutung für Tiergruppe	Amphibien

Erhebungsbogen

B

Projekt	Biotopkartierung Hamburg	Interne Nr.	78395
		DK5 DK5-GK	7420 7422
Handlungsbedarf	Nein	DK5 - Name	Warwisch
Bearbeitung	BRA	Biotop-Nr. alt	356 210
Räumliche Abbildung	Linie	Kartierung	02.11.2012
Anzahl Abschnitte	2	Fläche / Länge [m²/m]	576,382
		Breite (lineare Abb.) [m]	2

Weitere Angaben

Merkmal	Wert
Maßnahmen	Die Nutzung des Gebietes sollte ein wenig intensiviert werden. Brachestadien sollten vermieden werden. Der Wasserstand sollte dauerhaft auf hohem Niveau gehalten werden; die Schilfröhrichte müssen eingedämmt werden
Größe	
Breite	2.00 m

Foto

Fotodatei 7420_356_021112_1.JPG

Bildbeschreibung
Aufnahmerichtung



Fotodatei 7420_356_021112_2.JPG

Bildbeschreibung
Aufnahmerichtung



Teilflächenbeschreibung

Teilflächentyp		Teilflächen-Nr.	1
Biotoptyp	Nährstoffreicher Graben mit Stillgewässercharakter (2000)	Biotoptyp	FGR
- Zusatz	Röhricht-Typ (gr)	- gesetzl. Grundl.	
FFH-LRT		FFH-LRT	
Beschreibung		Entw.potential LRT	
		Hauptfläche	Ja
		Flächenanteil	100 %
		FFH-Unters.Fläche	Nein
		Saatgutfläche	Nein

Erhebungsbogen

B

Projekt	Biotopkartierung Hamburg	Interne Nr.	78395
		DK5 DK5-GK	7420 7422
Handlungsbedarf	Nein	DK5 - Name	Warwisch
Bearbeitung	BRA	Biotop-Nr. alt	356 210
Räumliche Abbildung	Linie	Kartierung	02.11.2012
Anzahl Abschnitte	2	Fläche / Länge [m²/m]	576,382
		Breite (lineare Abb.) [m]	2

Weitere Angaben

Merkmal	Wert
Boden	
Feuchte	11 - flaches Gewässer
Reaktion	6 - schwach sauer
Stickstoffgehalt	5 - mäßig stickstoffarm
Standort, Relief	
Belichtung	7 - halbsonnig
Veg. - Zeigerwerte	
Anz. Magerkeitszeiger (N < 4)	2
Anteil Magerkeitszeiger (N < 4)	14 %
Veg. - Soziologie	
BfN Schlüssel	27 - Phragmitetea (Röhrichte und Großseggenrieder)

Zeigerwerte der Pflanzenartenliste (Auswertung)

Standort	Belichtung	halbsonnig	6,8
Boden	Feuchte	sehr naß	9,3
	Stickstoff (N)	mäßig stickstoffarm	4,7
	Reaktion	schwach sauer	5,7
Vegetation	Mahdverträglichkeit	schnittempfindlich (nur Herbstschnitt vertragend)	3,2
Zeigerwerte	Futterwert	fast wertloses Futter	1,2
	Wechselfeuchteanzeiger		3
	Giftpflanzen		1
	Überschw.anzeiger		3

Pflanzenartenliste

Gruppe / Pflanzenart	MS	M	W	Vs	St	PA	Ph	Sz	VS	V	G	cf	§	Rote Liste				
														HH	ND	SH	D	
Tracheobionta (Gefäßpflanzen)																		
Alisma plantago-aquatica (Gewöhnlicher Froschlöffel)	7	w		-	-													
Bidens cernua (Nickender Zweizahn)	7	w		-	-													
Calamagrostis canescens (Sumpf-Reitgras)	7	h		-	-													
Carex acuta (Schlank-Segge)	7	z		-	-										V			
Carex x elytroides (Bastard-Segge)	7	z		-	-										V D			
Cirsium palustre (Sumpf-Kratzdistel)	7	z		-	-													
Hottonia palustris (Wasserfeder)	7	z		-	-								b	V	V V			
Hydrocharis morsus-ranae (Froschbiß)	7	w		-	-									V	V V			
Juncus effusus (Flutter-Binse)	7	z		-	-													
Lemna trisulca (Dreifurchige Wasserlinse)	7	z		-	-									V				
Lotus pedunculatus (Sumpf-Hornklee)	7	w		-	-										V			
Lychnis flos-cuculi (Kuckucks-Lichtnelke)	7	w		-	-										3			
Lysimachia vulgaris (Gewöhnlicher Gilbweiderich)	7	z		-	-													
Rumex acetosa (Großer Sauerampfer)	7	w		-	-													
Salix cinerea (Grau-Weide)	7	w		-	-													
Sparganium emersum (Einfacher Igelkolben)	7	w		-	-													
Stratiotes aloides (Krebsschere)	7	z		-	-								b	3	3 3 3			

Erhebungsbogen

B

Projekt	Biotopkartierung Hamburg	Interne Nr.	78395
		DK5 DK5-GK	7420 7422
Handlungsbedarf	Nein	DK5 - Name	Warwisch
Bearbeitung	BRA	Biotop-Nr. alt	356 210
Räumliche Abbildung	Linie	Kartierung	02.11.2012
Anzahl Abschnitte	2	Fläche / Länge [m²/m]	576,382
		Breite (lineare Abb.) [m]	2

Pflanzenartenliste

Gruppe / Pflanzenart	MS	M	W	Vs	St	PA	Ph	Sz	VS	V	G	cf	§	Rote Liste			
														HH	ND	SH	D
Anzahl Rote Liste Arten														4	1	7	4
Anzahl Arten														17			

MS: Mengensystem; M: Mengenangabe, W: Bewertung der Art (FFH-Monitoring), Vs: Vegetationsschicht, St: Status, PA: Autor Phänologie; Ph: Phänologie, Sz: Soziabilität, VS: Vitalitätssystem; V: Vitalität, G: Geschlecht, cf: unsichere Bestimmung, §: Schutz nach BNatSchG, HH: Rote Liste Hamburg, Nds: Rote Liste Niedersachsen, SH: Rote Liste Schleswig-Holstein, D: Rote Liste Deutschland