

Erhebungsbogen

B

Projekt	Biotopkartierung Hamburg	Interne Nr.	78393
		DK5 DK5-GK	7420 7422
Handlungsbedarf	Nein	DK5 - Name	Warwisch
Bearbeitung	BRA	Biotop-Nr. alt	354 208
Räumliche Abbildung	Linie	Kartierung	02.11.2012
Anzahl Abschnitte	3	Fläche / Länge [m²/m]	549,506
		Breite (lineare Abb.) [m]	7

Gesetzlicher Schutz kein gesetzl. Schutz **kein gesetzlich geschütztes Biotop** **Schutz nur teilweise** **Nein**

Gesamtbewertung	6	Wertvoll
– Alter	7	Biotop hohen Alters, 100 bis 200 Jahre
– Belastungsgrad	5	Flächenhaft mittlere oder örtlich starke Belastung
– Ökolog. Funktion	6	Hohe Bedeutung in einem Biotopkomplex, für den lokalen Biotopverbund oder als Puffer
– Seltenheit	5	Seltener Biotoptyp, floristisch stark verarmt, ohne seltener Pflges. od. verbr. artenreicher Biotoptyp

Bestandsbeschreibung

Innerhalb von Pferdeweiden liegen relativ breite Randgraben- und Gehölzbereiche im Bereich ehemaliger, stark verlandeter, nicht unterhaltener Gräben. Hier haben sich große ausladende Bestände von Grauweidengebüsch, vereinzelt auch eingestreut mit Vorkommen von Schwarzerlen, entwickelt. Ein mit in die Beweidung integrierter Graben im Zentrum wurde dem Biotop zugerechnet, ist in der Ausprägung jedoch deutlich schmaler, befressen und offener. Aber auch hier dominieren Schwarzerlen und Grauweiden. Im Saum der Gehölze haben sich Seggenarten, Arten der Hochstaudenfluren und Röhrichte entwickelt, sind hoch aufgewachsen. Die Gräben selber sind weitgehend verlandet. Im Schatten der Bäume sind teilweise noch zeitweilig offen liegende Wasserflächen vorhanden, die von Wasserlinsen geprägt werden.

Vorkommen an Biotoptypen

1	TF	Typ	HF	F.Anteil
2	BTYP	Biotoptyp	- gesetzl. Grundl.	
3	Zusatz	Zusatz zum Biotoptypen		
4	LRT	Lebensraumtyp		
1	1		Ja	100 %
2	FGV	Stark verlandeter, austrocknender Graben (2000)		
3	ga	Erlen-Typ (ga)		

Räumliche Lage

Lagebeschreibung	Zwischen Marschbahndamm und Fersenweg		
Nachbarnutzung/en	Grünland, von Pferden beweidet		
Rechtswert (X)	575516	Hochwert (Y)	5921963
Bezirk	Bergedorf	Naturraum	Vier- und Marschlande (673.10)
Stadtteil (OT-Nr.)	Kirchwerder (607)	Gemarkung	Kirchwerder (607)
Digitaler Grünplan	<input type="checkbox"/> Hafengesamtgebiet	<input type="checkbox"/> Ramsargebiet	<input type="checkbox"/> EG-Vogelschutzgeb.
Ausgleichsflächen	<input type="checkbox"/> Biosphärenreservat	<input type="checkbox"/> Nationalpark	<input type="checkbox"/>
NSG / ND / LSG	NSG Kirchwerder Wiesen [HH-605 / Anteil: 97%]		
FFH-GEBIET	Kirchwerder Wiesen [DE 2526-304 / Anteil: 97%]		
Wasserschutzgebiet			

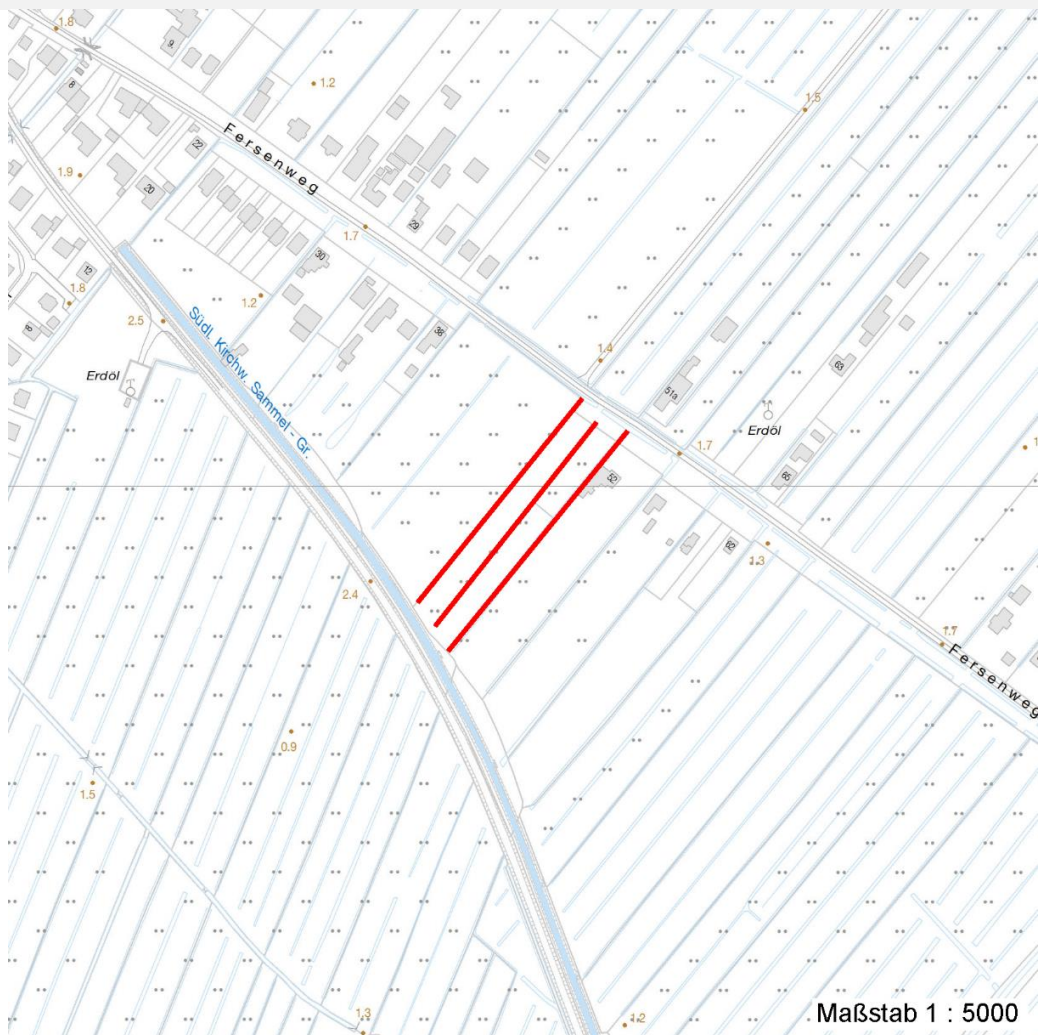
Erhebungsbogen

B

Projekt	Biotopkartierung Hamburg		Interne Nr.	78393
			DK5 DK5-GK	7420 7422
			DK5 - Name	Warwisch
Handlungsbedarf	Nein		Biotop-Nr. alt	354 208
Bearbeitung	BRA	Kopie	Nein	Kartierung
Räumliche Abbildung	Linie			02.11.2012
Anzahl Abschnitte	3			Fläche / Länge [m²/m]
				549,506
				Breite (lineare Abb.) [m]
				7

Räumliche Lage

Karte



Foto

Interne Nr.	Index	Dateiname	Aufnahmerichtung
34719	0	7420_354_021112_1.JPG	
34720	0	7420_354_021112_2.JPG	
34721	0	7420_354_021112_3.JPG	

Weitere Angaben

Merkmal	Wert
Auswertung	
Gefährdung / Einflüsse	Relativ artenarm und nitrophytisch ausgeprägt, als Grabenbiotop von untergeordneter Bedeutung.
Wertgesichtspunkte	Die recht dichten Gehölze sind als Brutvogelhabitate und Unterstand für Wildtiere relativ günstig.
zoologisch bedeutsame Strukturen	Alte Bäume mit Höhlen Dichte Gehölzstruktur

Erhebungsbogen

B

Projekt	Biotopkartierung Hamburg	Interne Nr.	78393
		DK5 DK5-GK	7420 7422
Handlungsbedarf	Nein	DK5 - Name	Warwisch
Bearbeitung	BRA	Biotop-Nr. alt	354 208
Räumliche Abbildung	Linie	Kartierung	02.11.2012
Anzahl Abschnitte	3	Fläche / Länge [m²/m]	549,506
		Breite (lineare Abb.) [m]	7

Weitere Angaben

Merkmal	Wert
Bedeutung für Tiergruppe Maßnahmen	Vögel Je nach angestrebter Gebietsentwicklung weiter der Sukzession überlassen oder die Gehölze vollständig roden, um offene Wiesenbereiche zu schaffen.
Größe Breite	7.00 m

Foto

Fotodatei 7420_354_021112_1.JPG
Bildbeschreibung
Aufnahmerichtung



Fotodatei 7420_354_021112_2.JPG
Bildbeschreibung
Aufnahmerichtung



Foto

Fotodatei 7420_354_021112_3.JPG
Bildbeschreibung
Aufnahmerichtung



Fotodatei
Bildbeschreibung
Aufnahmerichtung

Erhebungsbogen

B

Projekt	Biotopkartierung Hamburg	Interne Nr.	78393
		DK5 DK5-GK	7420 7422
Handlungsbedarf	Nein	DK5 - Name	Warwisch
Bearbeitung	BRA	Biotop-Nr. alt	354 208
Räumliche Abbildung	Linie	Kartierung	02.11.2012
Anzahl Abschnitte	3	Fläche / Länge [m²/m]	549,506
		Breite (lineare Abb.) [m]	7

Teilflächenbeschreibung

Teilflächentyp		Teilflächen-Nr.	1
Biotoptyp	Stark verlandeter, austrocknender Graben (2000)	Biotoptyp	FGV
- Zusatz	Erlen-Typ (ga)	- gesetzl. Grundl.	
FFH-LRT		FFH-LRT	
Beschreibung		Entw.potential LRT	
		Hauptfläche	Ja
		Flächenanteil	100 %
		FFH-Unters.Fläche	Nein
		Saatgutfläche	Nein

Weitere Angaben

Merkmal	Wert
Boden	
Feuchte	8 - naß
Reaktion	6 - schwach sauer
Stickstoffgehalt	5 - mäßig stickstoffarm
Standort, Relief	
Belichtung	7 - halbsonnig
Veg. - Zeigerwerte	
Anz. Wechselfeuchtezeiger	2
Anz. Überschwemmungsz.	6
Anz. Magerkeitszeiger (N < 4)	0
Anteil Magerkeitszeiger (N < 4)	0 %
Veg. - Soziologie	
BfN Schlüssel	44.0.01 - Alnetalia glutinosae (Erlenbruchwälder)

Zeigerwerte der Pflanzenartenliste (Auswertung)

Standort	Belichtung	halbsonnig	6,9
Boden	Feuchte	naß	8,2
	Stickstoff (N)	mäßig stickstoffarm	5,4
	Reaktion	schwach sauer	5,6
Vegetation	Mahdverträglichkeit	schnittempfindlich (nur Herbstschnitt vertragend)	3
Zeigerwerte	Futterwert	sehr geringwertiges Futter	2,2
	Wechselfeuchteanzeiger		2
	Giftpflanzen		0
	Überschw.anzeiger		6

Pflanzenartenliste

Gruppe / Pflanzenart	MS	M	W	Vs	St	PA	Ph	Sz	VS	V	G	cf	§	Rote Liste			
														HH	ND	SH	D
Tracheobionta (Gefäßpflanzen)																	
Alnus glutinosa (Schwarz-Erle)	7	z		-	-												
Calamagrostis canescens (Sumpf-Reitgras)	7	z		-	-												
Carex acuta (Schlank-Segge)	7	w		-	-										V		
Galium palustre (Sumpf-Labkraut)	7	w		-	-												

Erhebungsbogen

B

Projekt	Biotopkartierung Hamburg	Interne Nr.	78393
		DK5 DK5-GK	7420 7422
Handlungsbedarf	Nein	DK5 - Name	Warwisch
Bearbeitung	BRA	Biotop-Nr. alt	354 208
Räumliche Abbildung	Linie	Kartierung	02.11.2012
Anzahl Abschnitte	3	Fläche / Länge [m²/m]	549,506
		Breite (lineare Abb.) [m]	7

Gruppe / Pflanzenart	MS	M	W	Vs	St	PA	Ph	Sz	VS	V	G	cf	§	Rote Liste					
														HH	ND	SH	D		
Glechoma hederacea (Gundermann)	7	w		-	-														
Glyceria fluitans (Flutender Schwaden)	7	w		-	-														
Glyceria maxima (Wasser-Schwaden)	7	w		-	-														
Juncus effusus (Flatter-Binse)	7	z		-	-														
Lemna minor (Kleine Wasserlinse)	7	w		-	-														
Malus domestica (Kultur-Apfel)	7	w		-	-														
Phalaris arundinacea (Rohr-Glanzgras)	7	z		-	-														
Phragmites australis (Schilf)	7	w		-	-														
Rubus armeniacus (Armenische Brombeere)	7	z		-	-														
Salix cinerea (Grau-Weide)	7	h		-	-														
Salix viminalis (Korb-Weide)	7	w		-	-														
Typha latifolia (Breitblättriger Rohrkolben)	7	w		-	-														
Urtica dioica (Große Brennessel)	7	z		-	-														
														Anzahl Rote Liste Arten				1	
														Anzahl Arten				17	

MS: Mengensystem; M: Mengenangabe, W: Bewertung der Art (FFH-Monitoring), Vs: Vegetationsschicht, St: Status, PA: Autor Phänologie; Ph: Phänologie, Sz: Soziabilität, VS: Vitalitätssystem; V: Vitalität, G: Geschlecht, cf: unsichere Bestimmung, §: Schutz nach BNatSchG, HH: Rote Liste Hamburg, Nds: Rote Liste Niedersachsen, SH: Rote Liste Schleswig-Holstein, D: Rote Liste Deutschland