

Erhebungsbogen

B

| | | | |
|----------------------------|--------------------------|---|------------------|
| Projekt | Biotopkartierung Hamburg | Interne Nr. | 78392 |
| | | DK5 DK5-GK | 7420 7422 |
| Handlungsbedarf | Nein | DK5 - Name | Warwisch |
| Bearbeitung | BRA | Biotop-Nr. alt | 353 207 |
| Räumliche Abbildung | Linie | Kartierung | 02.11.2012 |
| Anzahl Abschnitte | 2 | Fläche / Länge [m²/m] | 465,813 |
| | | Breite (lineare Abb.) [m] | 5 |

Gesetzlicher Schutz **_ kein gesetzl. Schutz kein gesetzlich geschütztes Biotop** **Schutz nur teilweise** **Nein**

| | | |
|---------------------------|---|--|
| Gesamtbewertung | 6 | Wertvoll |
| – Alter | 7 | Biotop hohen Alters, 100 bis 200 Jahre |
| – Belastungsgrad | 5 | Flächenhaft mittlere oder örtlich starke Belastung |
| – Ökolog. Funktion | 6 | Hohe Bedeutung in einem Biotopkomplex, für den lokalen Biotopverbund oder als Puffer |
| – Seltenheit | 5 | Seltener Biotoptyp, floristisch stark verarmt, ohne seltener Pflges. od. verbr. artenreicher Biotoptyp |

Bestandsbeschreibung

An der Geländeoberfläche um 5 m breiter, sumpfiger, nicht unterhaltener Grabenbereich zwischen einer gemähten Grünlandfläche auf der Ostseite und einer zeitweiligen Brache auf der Westseite. Die oberen Ufer steigen sehr seicht an, sind etwas anmoorig, sumpfig, zerklüftet. Die Wasserfläche ist derzeit um bis zu 3 m breit, trocknet im Sommer aber offenbar regelmäßig auch aus. Der breite Sumpfbereich wird von Seggen, Rohrkolbenröhricht, etwas Grauweidengebüsch und weiteren Arten nitrophytischer Röhrichte angenommen. Er ist mäßig artenreich bewachsen, im Frühjahr dürften sich diverse weitere Arten im dem Bereich finden. Der Biotop kann auch als Schwingrasenmoor betrachtet werden. Es fehlen aber die typischen Arten der Übergangsmoore. Die Vegetation ist größtenteils nitrophytisch geprägt. Der Graben hat keinen Anschluß an das Hauptgrabensystem und ist vermutlich regenwassergeprägt.

Vorkommen an Biotoptypen

| 1 | TF | Typ | HF | F.Anteil |
|---|--------|---|--------------------|----------|
| 2 | BTYP | Biotoptyp | - gesetzl. Grundl. | |
| 3 | Zusatz | Zusatz zum Biotoptypen | | |
| 4 | LRT | Lebensraumtyp | | |
| 1 | 1 | | Ja | 100 % |
| 2 | FGV | Stark verlandeter, austrocknender Graben (2000) | | |
| 3 | gr | Röhricht-Typ (gr) | | |

Räumliche Lage

| | | | |
|---------------------------|--|--|--|
| Lagebeschreibung | Südlich Marschbahndamm | | |
| Nachbarnutzung/en | Grünland, Brachen | | |
| Rechtswert (X) | 575343 | Hochwert (Y) | 5921836 |
| Bezirk | Bergedorf | Naturraum | Vier- und Marschlande (673.10) |
| Stadtteil (OT-Nr.) | Kirchwerder (607) | Gemarkung | Kirchwerder (607) |
| Digitaler Grünplan | <input type="checkbox"/> Hafengesamtgebiet | <input type="checkbox"/> Ramsargebiet | <input type="checkbox"/> EG-Vogelschutzgeb. |
| Ausgleichsflächen | <input type="checkbox"/> Biosphärenreservat | <input type="checkbox"/> Nationalpark | <input type="checkbox"/> |
| NSG / ND / LSG | NSG Kirchwerder Wiesen [HH-605 / Anteil: 100%] | | |
| FFH-GEBIET | Kirchwerder Wiesen [DE 2526-304 / Anteil: 100%] | | |
| Wasserschutzgebiet | | | |

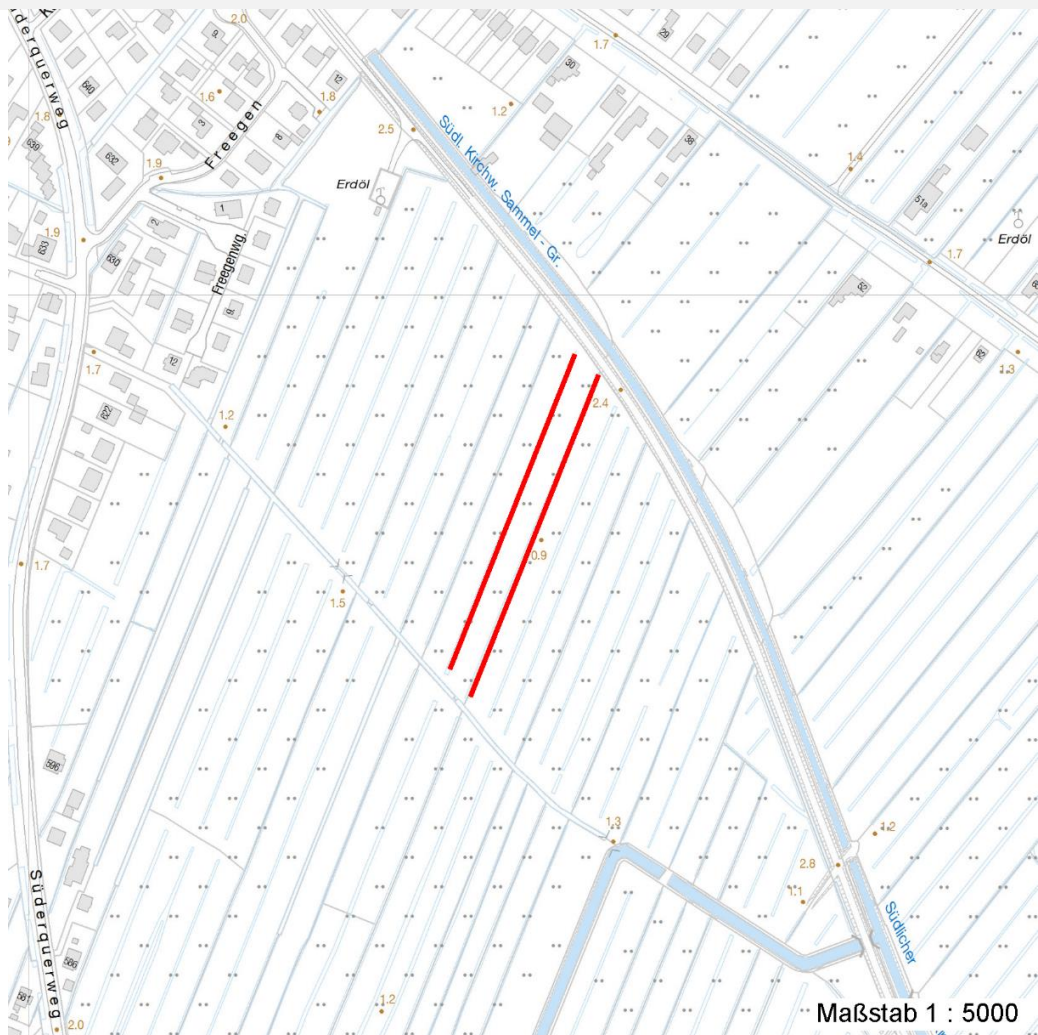
Erhebungsbogen

B

| | | | | |
|----------------------------|--------------------------|---|-------------|------|
| Projekt | Biotopkartierung Hamburg | Interne Nr. | 78392 | |
| | | DK5 DK5-GK | 7420 | 7422 |
| | | DK5 - Name | Warwisch | |
| Handlungsbedarf | Nein | Biotop-Nr. alt | 353 | 207 |
| Bearbeitung | BRA | Kartierung | 02.11.2012 | |
| Räumliche Abbildung | Linie | Fläche / Länge [m²/m] | 465,813 | |
| Anzahl Abschnitte | 2 | Breite (lineare Abb.) [m] | 5 | |

Räumliche Lage

Karte



Foto

| Interne Nr. | Index | Dateiname | Aufnahmerichtung |
|-------------|-------|-----------------------|------------------|
| 34717 | 0 | 7420_353_021112_1.JPG | |
| 34718 | 0 | 7420_353_021112_2.JPG | |

Weitere Angaben

| Merkmal | Wert |
|------------------------|---|
| Auswertung | |
| Gefährdung / Einflüsse | Zeitweilige Austrocknung, insgesamt im Umfeld zu niedrige Wasserstände; vor allem entstehen negative Wirkungen durch die Wasserstandsführung im Hauptgrabensystem; im Winter werden die Wasserstände teils erheblich abgesenkt, dies ist für Naturschutzgebiete unverträglich |
| Wertgesichtspunkte | Niedermoorpotential, entwicklungsfähig. |

Erhebungsbogen

B

| | | | |
|----------------------------|--------------------------|---|------------------|
| Projekt | Biotopkartierung Hamburg | Interne Nr. | 78392 |
| | | DK5 DK5-GK | 7420 7422 |
| Handlungsbedarf | Nein | DK5 - Name | Warwisch |
| Bearbeitung | BRA | Biotop-Nr. alt | 353 207 |
| Räumliche Abbildung | Linie | Kartierung | 02.11.2012 |
| Anzahl Abschnitte | 2 | Fläche / Länge [m²/m] | 465,813 |
| | | Breite (lineare Abb.) [m] | 5 |

Weitere Angaben

| Merkmal | Wert |
|-----------|--|
| Maßnahmen | Das Gebiet sollte insgesamt vernässt werden, die Wasserstände sollten deutlich höher liegen als heute. Damit verbunden wäre auch die Entwicklung von Feuchtgrünlandflächen in der Nachbarschaft. |
| Größe | |
| Breite | 5.00 m |

Foto

| | | | |
|-------------------------|-----------------------|-------------------------|-----------------------|
| Fotodatei | 7420_353_021112_1.JPG | Fotodatei | 7420_353_021112_2.JPG |
| Bildbeschreibung | | Bildbeschreibung | |
| Aufnahmerichtung | | Aufnahmerichtung | |



Teilflächenbeschreibung

| | | | |
|-----------------------|---|---------------------------|-------|
| Teilflächentyp | | Teilflächen-Nr. | 1 |
| Biotoptyp | Stark verlandeter, austrocknender Graben (2000) | Biotoptyp | FGV |
| - Zusatz | Röhricht-Typ (gr) | - gesetzl. Grundl. | |
| FFH-LRT | | FFH-LRT | |
| Beschreibung | | Entw.potential LRT | |
| | | Hauptfläche | Ja |
| | | Flächenanteil | 100 % |
| | | FFH-Unters.Fläche | Nein |
| | | Saatgutfläche | Nein |

Erhebungsbogen

B

| | | | |
|----------------------------|--------------------------|---|------------------|
| Projekt | Biotopkartierung Hamburg | Interne Nr. | 78392 |
| | | DK5 DK5-GK | 7420 7422 |
| Handlungsbedarf | Nein | DK5 - Name | Warwisch |
| Bearbeitung | BRA | Biotop-Nr. alt | 353 207 |
| Räumliche Abbildung | Linie | Kartierung | 02.11.2012 |
| Anzahl Abschnitte | 2 | Fläche / Länge [m²/m] | 465,813 |
| | | Breite (lineare Abb.) [m] | 5 |

Weitere Angaben

| Merkmal | Wert |
|---------------------------------|---|
| Boden | |
| Feuchte | 9 - sehr naß |
| Reaktion | 6 - schwach sauer |
| Stickstoffgehalt | 5 - mäßig stickstoffarm |
| Standort, Relief | |
| Belichtung | 7 - halbsonnig |
| Veg. - Zeigerwerte | |
| Anz. Wechselfeuchtezeiger | 6 |
| Anz. Überschwemmungsz. | 6 |
| Anz. Magerkeitszeiger (N < 4) | 4 |
| Anteil Magerkeitszeiger (N < 4) | 19 % |
| Veg. - Soziologie | |
| BfN Schlüssel | 27.0.01 - Phragmitetalia (Röhrichte und Großseggenrieder) |

Zeigerwerte der Pflanzenartenliste (Auswertung)

| | | | |
|--------------------|-------------------------------|---|-----|
| Standort | Belichtung | halbsonnig | 7,2 |
| Boden | Feuchte | sehr naß | 9 |
| | Stickstoff (N) | mäßig stickstoffarm | 4,8 |
| | Reaktion | schwach sauer | 5,8 |
| Vegetation | Mahdverträglichkeit | schnittempfindlich bis mäßig schnittverträglich | 4,1 |
| Zeigerwerte | Futterwert | fast wertloses Futter | 1,3 |
| | Wechselfeuchteanzeiger | | 6 |
| | Giftpflanzen | | 3 |
| | Überschw.anzeiger | | 6 |

Pflanzenartenliste

| Gruppe / Pflanzenart | MS | M | W | Vs | St | PA | Ph | Sz | VS | V | G | cf | Rote Liste | | | | | |
|---|----|---|---|----|----|----|----|----|----|---|---|----|------------|----|----|----|---|---|
| | | | | | | | | | | | | | § | HH | ND | SH | D | |
| Tracheobionta (Gefäßpflanzen) | | | | | | | | | | | | | | | | | | |
| Alisma lanceolatum (Lanzettblättriger Froschlöffel) | 7 | w | | - | - | | | | | | | X | | 1 | | 1 | | |
| Angelica sylvestris (Wald-Engelwurz) | 7 | z | | - | - | | | | | | | | | V | | | | |
| Bidens cernua (Nickender Zweizahn) | 7 | w | | - | - | | | | | | | | | | | | | |
| Calamagrostis canescens (Sumpf-Reitgras) | 7 | z | | - | - | | | | | | | | | | | | | |
| Carex acuta (Schlank-Segge) | 7 | h | | - | - | | | | | | | | | | | | | V |
| Carex rostrata (Schnabel-Segge) | 7 | z | | - | - | | | | | | | | | 3 | | | | V |
| Carex vesicaria (Blasen-Segge) | 7 | z | | - | - | | | | | | | | | 2 | | | | V |
| Cirsium palustre (Sumpf-Kratzdistel) | 7 | z | | - | - | | | | | | | | | | | | | |
| Epilobium ciliatum (Drüsiges Weidenröschen) | 7 | w | | - | - | | | | | | | | | | | | | |
| Equisetum palustre (Sumpf-Schachtelhalm) | 7 | z | | - | - | | | | | | | | | | | | | |
| Galium palustre (Sumpf-Labkraut) | 7 | w | | - | - | | | | | | | | | | | | | |
| Glyceria fluitans (Flutender Schwaden) | 7 | w | | - | - | | | | | | | | | | | | | |
| Glyceria maxima (Wasser-Schwaden) | 7 | z | | - | - | | | | | | | | | | | | | |
| Holcus lanatus (Wolliges Honiggras) | 7 | w | | - | - | | | | | | | | | | | | | |
| Hottonia palustris (Wasserfeder) | 7 | z | | - | - | | | | | | | | | b | V | | | V |
| Lysimachia vulgaris (Gewöhnlicher Gilbweiderich) | 7 | w | | - | - | | | | | | | | | | | | | |

Erhebungsbogen

B

| | | | | | |
|----------------------------|--------------------------|--------------|---|-------------|------|
| Projekt | Biotopkartierung Hamburg | | Interne Nr. | 78392 | |
| | | | DK5 DK5-GK | 7420 | 7422 |
| Handlungsbedarf | Nein | | DK5 - Name | Warwisch | |
| Bearbeitung | BRA | Kopie | Biotop-Nr. alt | 353 | 207 |
| Räumliche Abbildung | Linie | Nein | Kartierung | 02.11.2012 | |
| Anzahl Abschnitte | 2 | | Fläche / Länge [m²/m] | 465,813 | |
| | | | Breite (lineare Abb.) [m] | 5 | |

Pflanzenartenliste

| Gruppe / Pflanzenart | MS | M | W | Vs | St | PA | Ph | Sz | VS | V | G | cf | § | Rote Liste | | | | |
|--|----|---|---|----|----|----|----|----|----|---|---|----|---|------------|----------|----------|---|---|
| | | | | | | | | | | | | | | HH | ND | SH | D | |
| Lythrum salicaria (Blut-Weiderich) | 7 | w | | - | - | | | | | | | | | | | | | |
| Myosotis scorpioides agg. (Artengruppe Sumpf-vergissmeinnicht) | 7 | w | | - | - | | | | | | | | | | | | | V |
| Phalaris arundinacea (Rohr-Glanzgras) | 7 | w | | - | - | | | | | | | | | | | | | |
| Phragmites australis (Schilf) | 7 | w | | - | - | | | | | | | | | | | | | |
| Ranunculus flammula (Brennender Hahnenfuß) | 7 | w | | - | - | | | | | | | | | | | | | V |
| Rumex hydrolapathum (Fluss-Ampfer) | 7 | w | | - | - | | | | | | | | | | | | | |
| Rumex obtusifolius (Stumpfbältriger Ampfer) | 7 | w | | - | - | | | | | | | | | | | | | |
| Salix cinerea (Grau-Weide) | 7 | z | | - | - | | | | | | | | | | | | | |
| Typha latifolia (Breitblättriger Rohrkolben) | 7 | z | | - | - | | | | | | | | | | | | | |
| Anzahl Rote Liste Arten | | | | | | | | | | | | | | 5 | 7 | 1 | | |
| Anzahl Arten | | | | | | | | | | | | | | 25 | | | | |

MS: Mengensystem; M: Mengenangabe, W: Bewertung der Art (FFH-Monitoring), Vs: Vegetationsschicht, St: Status, PA: Autor Phänologie; Ph: Phänologie, Sz: Soziabilität, VS: Vitalitätssystem; V: Vitalität, G: Geschlecht, cf: unsichere Bestimmung, §: Schutz nach BNatSchG, HH: Rote Liste Hamburg, Nds: Rote Liste Niedersachsen, SH: Rote Liste Schleswig-Holstein, D: Rote Liste Deutschland