

# Erhebungsbogen

**B**

<b>Projekt</b>	Biotopkartierung Hamburg	<b>Interne Nr.</b>	78390
		<b>DK5   DK5-GK</b>	<b>7420</b> 7422
<b>Handlungsbedarf</b>	Nein	<b>DK5 - Name</b>	Warwisch
<b>Bearbeitung</b>	BRA	<b>Biotop-Nr.   alt</b>	<b>351</b> 205
<b>Räumliche Abbildung</b>	Linie	<b>Kartierung</b>	02.11.2012
<b>Anzahl Abschnitte</b>	3	<b>Fläche / Länge [m<sup>2</sup>/m]</b>	544,42
		<b>Breite (lineare Abb.) [m]</b>	3

**Gesetzlicher Schutz** § 30 (2) 1.2 Natürliche oder naturnahe stehende Gewässer **Schutz nur teilweise** **Nein**

<b>Gesamtbewertung</b>	7	Besonders wertvoll
– <b>Alter</b>	7	Biotop hohen Alters, 100 bis 200 Jahre
– <b>Belastungsgrad</b>	7	Flächenhaft geringe oder Vorbelastung mit schwachem Einfluß
– <b>Ökolog. Funktion</b>	7	Sehr hohe Bedeutung in einem Biotopkomplex, für den lokalen Biotopverbund oder als Puffer
– <b>Seltenheit</b>	7	Seltener Biotoptyp, mit seltenen oder bedrohten Pflges., gesättigtes Artenspektrum, einige RL-Arten

## Bestandsbeschreibung

Drei Gräben in zumindest zeitweilig feuchtem Grünland, an der Geländeoberfläche jeweils um 3 m breite Bereiche. Mit Wasserfläche etwa 1 m breit und 0,5 m unter dem benachbarten Gelände. Gegenwärtig mit deutlich entwässernder Funktion. Die Gräben sind im übrigen aber recht kräftig überwachsen von Schilfröhricht und Schwarzerlensäumen. Seit längerem offenbar ungepflegt. Dort, wo jetzt durch Pflegearbeiten offene Wasserflächen entstanden ist, ist diese nur wenige Dezimeter tief und von Wasserlinsen bedeckt. Insgesamt sind die Gräben sehr artenarm bewachsen und von hochwüchsigen Röhrichten und Gehölzvegetation geprägt.

## Vorkommen an Biotoptypen

1	TF	Typ	HF	F.Anteil
2	BTYP	Biotoptyp		- gesetzl. Grundl.
3	Zusatz	Zusatz zum Biotoptypen		
4	LRT	Lebensraumtyp		
1	1		Ja	100 %
2	FGV	Stark verlandeter, austrocknender Graben (2000)		
3	gn	Niedermoor-Typ (gn)		

## Räumliche Lage

<b>Lagebeschreibung</b>	Südlich Marschbahndamm	<b>Hochwert (Y)</b>	5921747
<b>Nachbarnutzung/en</b>	Grünland	<b>Naturraum</b>	Vier- und Marschlande (673.10)
<b>Rechtswert (X)</b>	575409	<b>Gemarkung</b>	Kirchwerder (607)
<b>Bezirk</b>	Bergedorf	<b>Ramsargebiet</b>	<input type="checkbox"/> <b>EG-Vogelschutzgeb.</b>
<b>Stadtteil (OT-Nr.)</b>	Kirchwerder (607)	<b>Nationalpark</b>	<input type="checkbox"/>
<b>Digitaler Grünplan</b>	<input type="checkbox"/> <b>Hafengesamtgebiet</b>		
<b>Ausgleichsflächen</b>	<input checked="" type="checkbox"/> <b>Biosphärenreservat</b>		
<b>NSG / ND / LSG</b>	NSG Kirchwerder Wiesen [ HH-605 / Anteil: 100% ]		
<b>FFH-GEBIET</b>	Kirchwerder Wiesen [ DE 2526-304 / Anteil: 100% ]		
<b>Wasserschutzgebiet</b>			

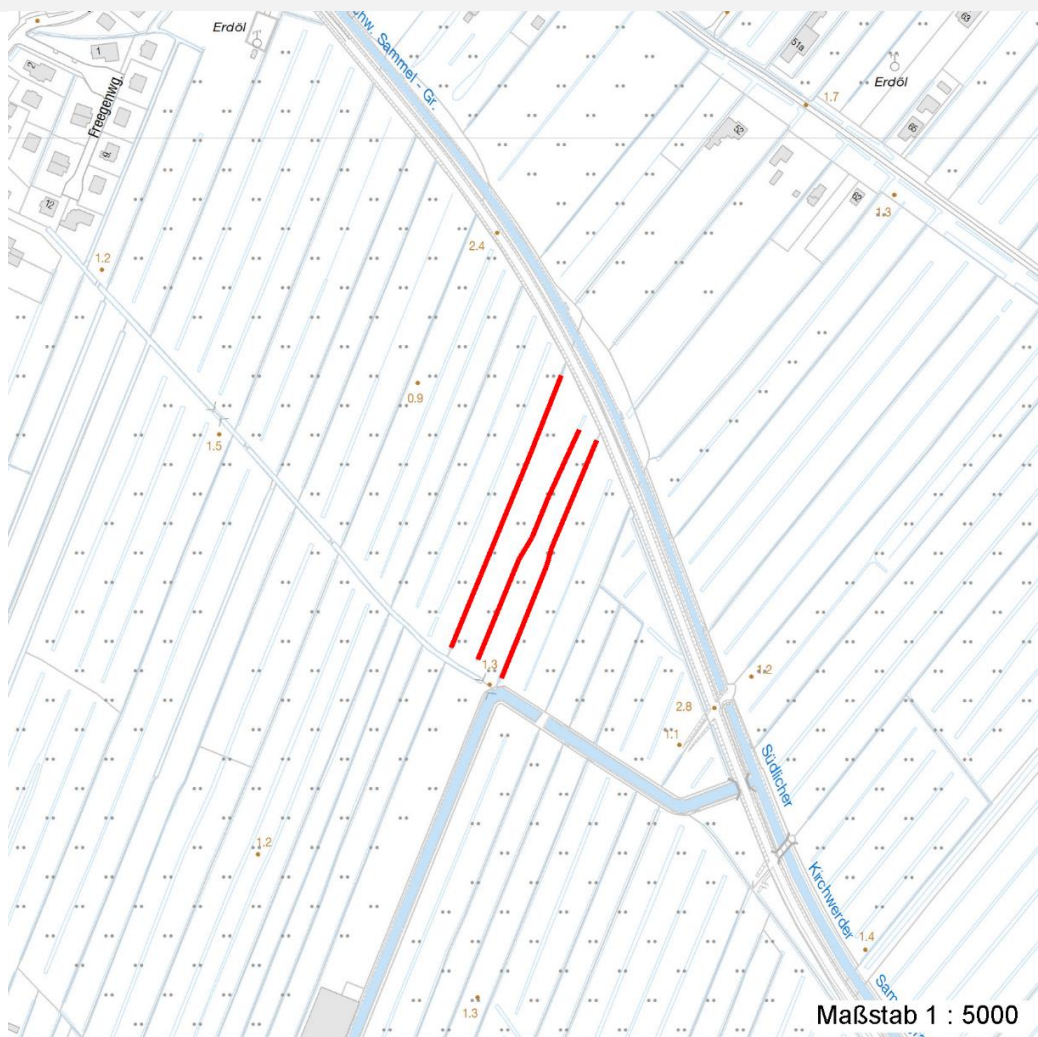
# Erhebungsbogen

**B**

<b>Projekt</b>	Biotopkartierung Hamburg	<b>Interne Nr.</b>	78390	
		<b>DK5   DK5-GK</b>	<b>7420</b>	7422
<b>Handlungsbedarf</b>	Nein	<b>DK5 - Name</b>	Warwisch	
<b>Bearbeitung</b>	BRA	<b>Biotop-Nr.   alt</b>	<b>351</b>	205
<b>Räumliche Abbildung</b>	Linie	<b>Kartierung</b>	02.11.2012	
<b>Anzahl Abschnitte</b>	3	<b>Fläche / Länge [m<sup>2</sup>/m]</b>	544,42	
		<b>Breite (lineare Abb.) [m]</b>	3	

## Räumliche Lage

### Karte



### Foto

Interne Nr.	Index	Dateiname	Aufnahmerichtung
34713	0	7420_351_021112_1.JPG	

### Weitere Angaben

Merkmal	Wert
<b>Auswertung</b>	
Gefährdung / Einflüsse	Relativ artenarm, teils erhebliche Entwässerung des benachbarten Feuchtwiesenstandortes, Entwässerung, Verlust offener Wasserflächen.
Wertgesichtspunkte	Dichte Röhrichte und Gehölze mit Brutvögel, Brutvogelhabitate, Strukturierung der Landschaft.
Maßnahmen	Die Wasserführung im Hauptgrabensystem sollte dauerhaft auf möglichst hohem Niveau gehalten werden; die winterlichen Wasserstandsabsenkungen wie gegenwärtig praktiziert, sollten zukünftig nicht mehr erfolgen

### Größe

15.04.2020

## Erhebungsbogen

**B**

<b>Projekt</b>	Biotopkartierung Hamburg	<b>Interne Nr.</b>	78390
		<b>DK5   DK5-GK</b>	<b>7420</b> 7422
<b>Handlungsbedarf</b>	Nein	<b>DK5 - Name</b>	Warwisch
<b>Bearbeitung</b>	BRA	<b>Biotop-Nr.   alt</b>	<b>351</b> 205
<b>Räumliche Abbildung</b>	Linie	<b>Kartierung</b>	02.11.2012
<b>Anzahl Abschnitte</b>	3	<b>Fläche / Länge [m<sup>2</sup>/m]</b>	544,42
		<b>Breite (lineare Abb.) [m]</b>	3

### Weitere Angaben

Merkmal	Wert
Breite	3.00 m

### Foto

**Fotodatei** 7420\_351\_021112\_1.JPG  
**Bildbeschreibung**  
**Aufnahmerichtung**

**Fotodatei**  
**Bildbeschreibung**  
**Aufnahmerichtung**



### Teilflächenbeschreibung

<b>Teilflächentyp</b>		<b>Teilflächen-Nr.</b>	1
<b>Biotoptyp</b>	Stark verlandeter, austrocknender Graben (2000)	<b>Biotoptyp</b>	FGV
- <b>Zusatz</b>	Niedermoor-Typ (gn)	- <b>gesetzl. Grundl.</b>	
<b>FFH-LRT</b>		<b>FFH-LRT</b>	
<b>Beschreibung</b>		<b>Entw.potential LRT</b>	
		<b>Hauptfläche</b>	Ja
		<b>Flächenanteil</b>	100 %
		<b>FFH-Unters.Fläche</b>	Nein
		<b>Saatgutfläche</b>	Nein

# Erhebungsbogen

**B**

<b>Projekt</b>	Biotopkartierung Hamburg	<b>Interne Nr.</b>	78390
		<b>DK5   DK5-GK</b>	<b>7420</b> 7422
<b>Handlungsbedarf</b>	Nein	<b>DK5 - Name</b>	Warwisch
<b>Bearbeitung</b>	BRA	<b>Biotop-Nr.   alt</b>	<b>351</b> 205
<b>Räumliche Abbildung</b>	Linie	<b>Kartierung</b>	02.11.2012
<b>Anzahl Abschnitte</b>	3	<b>Fläche / Länge [m<sup>2</sup>/m]</b>	544,42
		<b>Breite (lineare Abb.) [m]</b>	3

## Weitere Angaben

Merkmal	Wert
<b>Boden</b>	
Feuchte	9 - sehr naß
Reaktion	6 - schwach sauer
Stickstoffgehalt	6 - mäßig stickstoffarm bis stickstoffreich
<b>Standort, Relief</b>	
Belichtung	7 - halbsonnig
<b>Veg. - Zeigerwerte</b>	
Anz. Wechselfeuchtezeiger	6
Anz. Überschwemmungsz.	3
Anz. Magerkeitszeiger (N < 4)	3
Anteil Magerkeitszeiger (N < 4)	7 %
<b>Veg. - Soziologie</b>	
BfN Schlüssel	27 - Phragmitetea (Röhrichte und Großseggenrieder) 44.0.01 - Alnetalia glutinosae (Erlenbruchwälder)

## Zeigerwerte der Pflanzenartenliste (Auswertung)

<b>Standort</b>	<b>Belichtung</b>	halbsonnig	7
<b>Boden</b>	<b>Feuchte</b>	sehr naß	9,4
	<b>Stickstoff (N)</b>	mäßig stickstoffarm bis stickstoffreich	5,6
	<b>Reaktion</b>	schwach sauer	6,1
<b>Vegetation</b>	<b>Mahdverträglichkeit</b>	schnittempfindlich bis mäßig schnittverträglich	3,8
<b>Zeigerwerte</b>	<b>Futterwert</b>	sehr geringwertiges Futter	1,7
	<b>Wechselfeuchteanzeiger</b>		16
	<b>Giftpflanzen</b>		8
	<b>Überschw.anzeiger</b>		11

## Pflanzenartenliste

Gruppe / Pflanzenart	MS	M	W	Vs	St	PA	Ph	Sz	VS	V	G	cf	Rote Liste					
													§	HH	ND	SH	D	
<b>Tracheobionta (Gefäßpflanzen)</b>																		
Agrostis stolonifera (Ausläufer-Straußgras)	7	w		-	-													
Alisma plantago-aquatica (Gewöhnlicher Froschlöffel)	7	w		-	-													
Alnus glutinosa (Schwarz-Erle)	7	z		-	-													
Alopecurus pratensis (Wiesen-Fuchsschwanz)	7	w		-	-													
Anthoxanthum odoratum (Gewöhnliches Ruchgras)	7	w		-	-													
Arrhenatherum elatius (Glatthafer)	7	w		-	-													
Calamagrostis canescens (Sumpf-Reitgras)	7	z		-	-													
Caltha palustris (Sumpf-Dotterblume)	7	w		-	-										3	3	V	V
Calystegia sepium (Zaun-Winde)	7	w		-	-													
Cardamine pratensis (Wiesen-Schaumkraut)	7	w		-	-													V
Carex acuta (Schlank-Segge)	7	z		-	-													V
Carex hirta (Behaarte Segge)	7	w		-	-													
Carex vesicaria (Blasen-Segge)	7	w		-	-										2			V
Cirsium arvense (Acker-Kratzdistel)	7	w		-	-													

# Erhebungsbogen

# B

<b>Projekt</b>	Biotopkartierung Hamburg		<b>Interne Nr.</b>	78390
			<b>DK5   DK5-GK</b>	7420 7422
			<b>DK5 - Name</b>	Warwisch
<b>Handlungsbedarf</b>	Nein		<b>Biotop-Nr.   alt</b>	351 205
<b>Bearbeitung</b>	BRA	<b>Kopie</b>	Nein	<b>Kartierung</b>
<b>Räumliche Abbildung</b>	Linie			02.11.2012
<b>Anzahl Abschnitte</b>	3			<b>Fläche / Länge [m<sup>2</sup>/m]</b>
				544,42
				<b>Breite (lineare Abb.) [m]</b>
				3

## Pflanzenartenliste

Gruppe / Pflanzenart	MS	M	W	Vs	St	PA	Ph	Sz	VS	V	G	cf	Rote Liste						
													§	HH	ND	SH	D		
Cirsium palustre (Sumpf-Kratzdistel)	7	w		-	-														
Comarum palustre (Sumpf-Blutauge)	7	w		-	-										V			3	
Dryopteris carthusiana (Dorniger Wurmfarne)	7	w		-	-														
Dryopteris cristata (Kammfarne)	7	w		-	-									b	1	3	2	3	
Dryopteris dilatata (Breitblättriger Wurmfarne)	7	w		-	-														
Elymus repens (Gewöhnliche Quecke)	7	w		-	-														
Epilobium angustifolium (Schmalblättriges Weidenröschen)	7	w		-	-														
Equisetum palustre (Sumpf-Schachtelhalm)	7	z		-	-														
Eriophorum angustifolium (Schmalblättriges Wollgras)	7	w		-	-										3		V	V	
Galium aparine (Kletten-Labkraut)	7	w		-	-														
Galium palustre (Sumpf-Labkraut)	7	w		-	-														
Glyceria fluitans (Flutender Schwaden)	7	w		-	-														
Glyceria maxima (Wasser-Schwaden)	7	z		-	-														
Holcus lanatus (Wolliges Honiggras)	7	w		-	-														
Hottonia palustris (Wasserfeder)	7	h		-	-									b	V		V	V	
Hydrocharis morsus-ranae (Froschbiß)	7	h		-	-										V		V	V	
Iris pseudacorus (Gelbe Schwertlilie)	7	w		-	-									b					
Juncus articulatus (Glieder-Binse)	7	w		-	-														
Juncus conglomeratus (Knäuel-Binse)	7	w		-	-										V				
Juncus effusus (Flatter-Binse)	7	z		-	-														
Lemna minor (Kleine Wasserlinse)	7	h		-	-														
Lemna trisulca (Dreifurchige Wasserlinse)	7	w		-	-										V				
Lotus pedunculatus (Sumpf-Hornklee)	7	w		-	-													V	
Luzula campestris (Gewöhnliche Hainsimse)	7	w		-	-													V	
Lychnis flos-cuculi (Kuckucks-Lichtnelke)	7	z		-	-													3	
Lysimachia nummularia (Pfennigkraut)	7	w		-	-														
Lysimachia thyrsoflora (Straußblütiger Gilbweiderich)	7	w		-	-										3		3	V	
Lysimachia vulgaris (Gewöhnlicher Gilbweiderich)	7	z		-	-														
Lythrum salicaria (Blut-Weiderich)	7	z		-	-														
Myosotis scorpioides agg. (Artengruppe Sumpf-vergissmeinnicht)	7	w		-	-													V	
Nuphar lutea (Gelbe Teichrose)	7	z		-	-									b					
Persicaria amphibia (Wasser-Knöterich)	7	w		-	-														
Phalaris arundinacea (Rohr-Glanzgras)	7	w		-	-														
Phragmites australis (Schilf)	7	h		-	-														
Plantago lanceolata (Spitz-Wegerich)	7	w		-	-														
Potamogeton alpinus (Alpen-Laichkraut)	7	w		-	-										3		3	3	
Potamogeton obtusifolius (Stumpfblättriges Laichkraut)	7	w		-	-										2	3	3	3	
Prunus serotina (Späte Traubenkirsche)	7	w		-	-														
Ranunculus acris (Scharfer Hahnenfuß)	7	w		-	-														
Ranunculus flammula (Brennender Hahnenfuß)	7	w		-	-													V	
Ranunculus repens (Kriechender Hahnenfuß)	7	w		-	-														
Rubus fruticosus agg. (Artengruppe Echte Brombeere)	7	z		-	-														
Rumex acetosa (Großer Sauerampfer)	7	w		-	-														
Rumex hydrolapathum (Fluss-Ampfer)	7	w		-	-														

# Erhebungsbogen

**B**

<b>Projekt</b>	Biotopkartierung Hamburg	<b>Interne Nr.</b>	78390
		<b>DK5   DK5-GK</b>	<b>7420</b> 7422
<b>Handlungsbedarf</b>	Nein	<b>DK5 - Name</b>	Warwisch
<b>Bearbeitung</b>	BRA	<b>Biotop-Nr.   alt</b>	<b>351</b> 205
<b>Räumliche Abbildung</b>	Linie	<b>Kartierung</b>	02.11.2012
<b>Anzahl Abschnitte</b>	3	<b>Fläche / Länge [m<sup>2</sup>/m]</b>	544,42
		<b>Breite (lineare Abb.) [m]</b>	3

## Pflanzenartenliste

Gruppe / Pflanzenart	MS	M	W	Vs	St	PA	Ph	Sz	VS	V	G	cf	§	Rote Liste			
														HH	ND	SH	D
Salix cinerea (Grau-Weide)	7	z		-	-												
Solanum dulcamara (Bittersüßer Nachtschatten)	7	w		-	-												
Stellaria palustris (Sumpf-Sternmiere)	7	w		-	-									V		3	3
Stratiotes aloides (Krebsschere)	7	w		-	-									b	3	3	3
Thalictrum flavum (Gelbe Wiesenraute)	7	z		-	-										3	3	3
Typha latifolia (Breitblättriger Rohrkolben)	7	z		-	-												V
Urtica dioica (Große Brennessel)	7	w		-	-												
Vicia cracca (Vogel-Wicke)	7	w		-	-												
<b>Anzahl Rote Liste Arten</b>														<b>15</b>	<b>5</b>	<b>20</b>	<b>11</b>
<b>Anzahl Arten</b>														<b>66</b>			

MS: Mengensystem; M: Mengenangabe, W: Bewertung der Art (FFH-Monitoring), Vs: Vegetationsschicht, St: Status, PA: Autor Phänologie; Ph: Phänologie, Sz: Soziabilität, VS: Vitalitätssystem; V: Vitalität, G: Geschlecht, cf: unsichere Bestimmung, §: Schutz nach BNatSchG, HH: Rote Liste Hamburg, Nds: Rote Liste Niedersachsen, SH: Rote Liste Schleswig-Holstein, D: Rote Liste Deutschland