

# Erhebungsbogen

**B**

<b>Projekt</b>	Biotopkartierung Hamburg	<b>Interne Nr.</b>	78389
		<b>DK5   DK5-GK</b>	<b>7420</b> 7422
<b>Handlungsbedarf</b>	Nein	<b>DK5 - Name</b>	Warwisch
<b>Bearbeitung</b>	BRA	<b>Biotop-Nr.   alt</b>	<b>350</b> 204
<b>Räumliche Abbildung</b>	Linie	<b>Kartierung</b>	02.11.2012
<b>Anzahl Abschnitte</b>	6	<b>Fläche / Länge [m<sup>2</sup>/m]</b>	572,946
		<b>Breite (lineare Abb.) [m]</b>	3

**Gesetzlicher Schutz**     **kein gesetzl. Schutz**     **kein gesetzlich geschütztes Biotop**     **Schutz nur teilweise**     **Nein**

<b>Gesamtbewertung</b>	6	Wertvoll
– <b>Alter</b>	7	Biotop hohen Alters, 100 bis 200 Jahre
– <b>Belastungsgrad</b>	5	Flächenhaft mittlere oder örtlich starke Belastung
– <b>Ökolog. Funktion</b>	6	Hohe Bedeutung in einem Biotopkomplex, für den lokalen Biotopverbund oder als Puffer
– <b>Seltenheit</b>	5	Seltener Biotoptyp, floristisch stark verarmt, ohne seltener Pflges. od. verbr. artenreicher Biotoptyp

## Bestandsbeschreibung

Zuvor vermutlich durchgängig verlandete Grünlandgräben, die von Schilfröhricht eingenommen worden sind. In jüngerer Zeit wurden drei der Gräben unterhalten, haben wieder offene Wasserflächen erhalten, die z.T. noch unbewachsen sind bzw. von Wasserlinsen überwachsen werden. Die Schilfsäume der Ufer sind nach wie vor erhalten. Die Wasserflächen - wenn vorhanden - liegen relativ weit unter Flur, die Gräben wurden offenbar deutlich eingetieft, die Böschungen sind dann relativ steil und hoch. Die Wasserfläche ist mitunter 0,5 m tief. Die östlichen Gräben sind noch nach wie vor verlandet. Hier ist im Grabenbereich, der nur leicht eingemuldet ist, ein durchgängiger Schilfbestand vorhanden. Die Vegetation ist insgesamt relativ artenarm ausgeprägt, ein Hinweis auf zumindest zeitweilig intensive Nutzung des Gebietes. Wenigstens an einem Graben ist auch die Beseitigung von Grauweidengebüsch erkennbar.

## Vorkommen an Biotoptypen

1	TF	Typ	HF	F.Anteil
2	BTYP	Biotoptyp		- gesetzl. Grundl.
3	Zusatz	Zusatz zum Biotoptypen		
4	LRT	Lebensraumtyp		
1	1		Ja	100 %
2	FGR	Nährstoffreicher Graben mit Stillgewässercharakter (2000)		
3	gl	Wasserlinsen-Typ (gl)		

## Räumliche Lage

<b>Lagebeschreibung</b>	Südlich Marschbahndamm		
<b>Nachbarnutzung/en</b>	Grünland		
<b>Rechtswert (X)</b>	575450	<b>Hochwert (Y)</b>	5921696
<b>Bezirk</b>	Bergedorf	<b>Naturraum</b>	Vier- und Marschlande (673.10)
<b>Stadtteil (OT-Nr.)</b>	Kirchwerder (607)	<b>Gemarkung</b>	Kirchwerder (607)
<b>Digitaler Grünplan</b>	<input type="checkbox"/> <b>Hafengesamtgebiet</b>	<input type="checkbox"/> <b>Ramsargebiet</b>	<input type="checkbox"/> <b>EG-Vogelschutzgeb.</b>
<b>Ausgleichsflächen</b>	<input type="checkbox"/> <b>Biosphärenreservat</b>	<input type="checkbox"/> <b>Nationalpark</b>	<input type="checkbox"/>
<b>NSG / ND / LSG</b>	NSG Kirchwerder Wiesen [ HH-605 / Anteil: 100% ]		
<b>FFH-GEBIET</b>	Kirchwerder Wiesen [ DE 2526-304 / Anteil: 100% ]		
<b>Wasserschutzgebiet</b>			

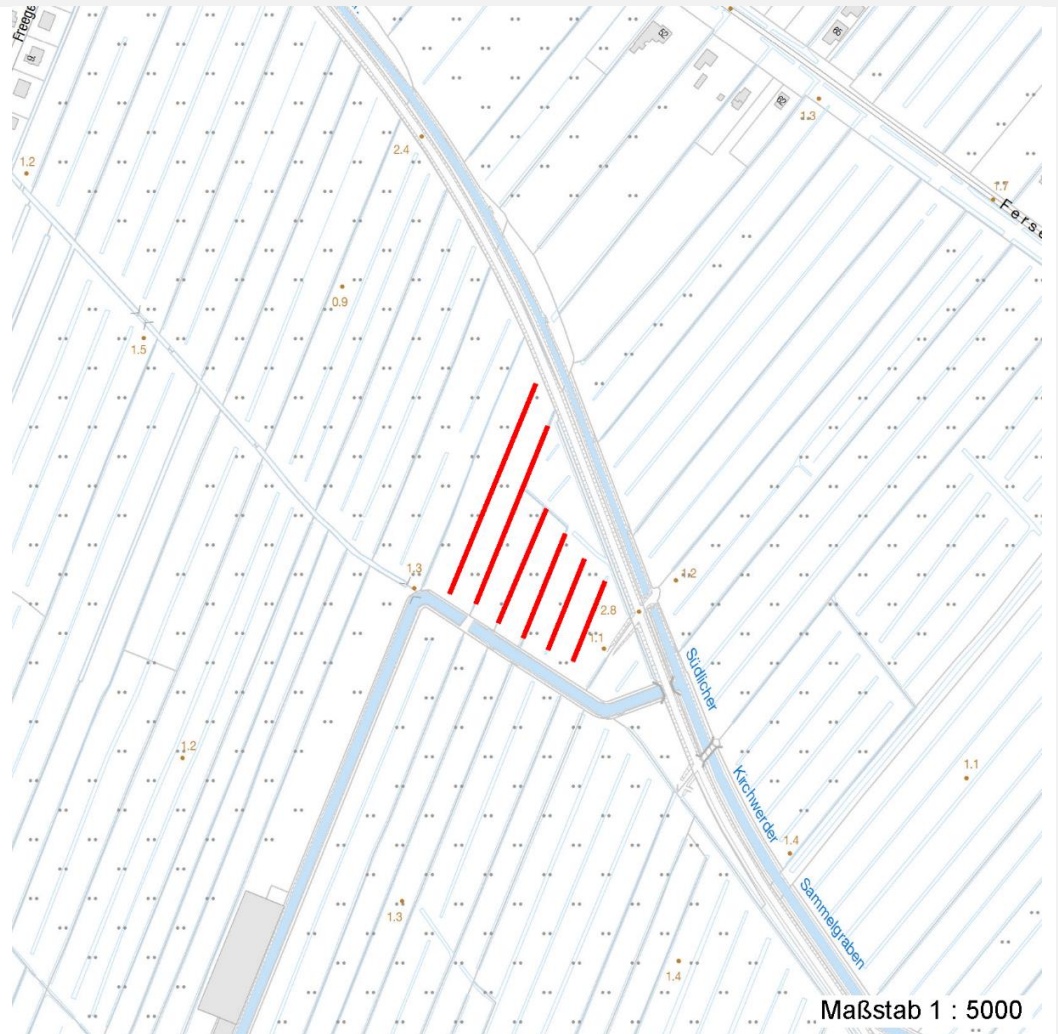
# Erhebungsbogen

**B**

<b>Projekt</b>	Biotopkartierung Hamburg	<b>Interne Nr.</b>	78389	
		<b>DK5   DK5-GK</b>	<b>7420</b>	7422
		<b>DK5 - Name</b>	Warwisch	
<b>Handlungsbedarf</b>	Nein	<b>Biotop-Nr.   alt</b>	<b>350</b>	204
<b>Bearbeitung</b>	BRA	<b>Kartierung</b>	02.11.2012	
<b>Räumliche Abbildung</b>	Linie	<b>Fläche / Länge [m<sup>2</sup>/m]</b>	572,946	
<b>Anzahl Abschnitte</b>	6	<b>Breite (lineare Abb.) [m]</b>	3	

## Räumliche Lage

### Karte



## Weitere Erhebungsbögen

Interne Nr.	Interne Nr. Zuordnung	DK5	Biotop-Nr.	Kartierung	Zuordnung	DK5 (GK)	Biotop-Nr. (alt)
78389	51465	7420	304	09.08.2010	>	7422	155
78389	51482	7420	305	09.08.2010	>	7422	156

Zuordnung: N = nachfolgende Kartierung, K = weitere Kartierungen (zeitlich vorher oder nachher)

## Foto

Interne Nr.	Index	Dateiname	Aufnahmerichtung
34711	0	7420_350_021112_1.JPG	
34712	0	7420_350_021112_2.JPG	

## Weitere Angaben

Merkmal	Wert
---------	------

Auswertung

15.04.2020

# Erhebungsbogen

**B**

<b>Projekt</b>	Biotopkartierung Hamburg	<b>Interne Nr.</b>	78389
		<b>DK5   DK5-GK</b>	<b>7420</b> 7422
<b>Handlungsbedarf</b>	Nein	<b>DK5 - Name</b>	Warwisch
<b>Bearbeitung</b>	BRA	<b>Biotop-Nr.   alt</b>	<b>350</b> 204
<b>Räumliche Abbildung</b>	Linie	<b>Kartierung</b>	02.11.2012
<b>Anzahl Abschnitte</b>	6	<b>Fläche / Länge [m<sup>2</sup>/m]</b>	572,946
		<b>Breite (lineare Abb.) [m]</b>	3

## Weitere Angaben

Merkmal	Wert
Gefährdung / Einflüsse	Relativ artenarm ausgeprägt, relativ weit abgesenkter Wasserstand im Gebiet.
Wertgesichtspunkte	Röhrichte mit Gliederung der Landschaft.
zoologisch bedeutsame Strukturen	Kleingewässer, wasserführende Gräben
Bedeutung für Tiergruppe	Amphibien
Maßnahmen	Die erheblichen Wasserstandsschwankungen im Hauptgrabensystem müssen zukünftig unterbleiben; einer schnellen Wiederverlandung der frisch geräumten Gräben sollte begegnet werden durch eine ausreichende Nutzung der Ufer und ausreichend hoch eingestauten permanente Wasserständen
<b>Größe</b>	
Breite	3.00 m

## Foto

<b>Fotodatei</b>	7420_350_021112_1.JPG	<b>Fotodatei</b>	7420_350_021112_2.JPG
<b>Bildbeschreibung</b>		<b>Bildbeschreibung</b>	
<b>Aufnahmerichtung</b>		<b>Aufnahmerichtung</b>	



## Teilflächenbeschreibung

<b>Teilflächentyp</b>		<b>Teilflächen-Nr.</b>	1
<b>Biototyp</b>	Nährstoffreicher Graben mit Stillgewässercharakter (2000)	<b>Biototyp</b>	FGR
- <b>Zusatz</b>	Wasserlinsen-Typ (gl)	- <b>gesetzl. Grundl.</b>	
<b>FFH-LRT</b>		<b>FFH-LRT</b>	
<b>Beschreibung</b>		<b>Entw.potential LRT</b>	
		<b>Hauptfläche</b>	Ja
		<b>Flächenanteil</b>	100 %
		<b>FFH-Unters.Fläche</b>	Nein
		<b>Saatgutfläche</b>	Nein

# Erhebungsbogen

**B**

<b>Projekt</b>	Biotopkartierung Hamburg	<b>Interne Nr.</b>	78389
		<b>DK5   DK5-GK</b>	<b>7420</b> 7422
<b>Handlungsbedarf</b>	Nein	<b>DK5 - Name</b>	Warwisch
<b>Bearbeitung</b>	BRA	<b>Biotop-Nr.   alt</b>	<b>350</b> 204
<b>Räumliche Abbildung</b>	Linie	<b>Kartierung</b>	02.11.2012
<b>Anzahl Abschnitte</b>	6	<b>Fläche / Länge [m<sup>2</sup>/m]</b>	572,946
		<b>Breite (lineare Abb.) [m]</b>	3

## Weitere Angaben

Merkmal	Wert
<b>Boden</b>	
Feuchte	11 - flaches Gewässer
Reaktion	6 - schwach sauer
Stickstoffgehalt	6 - mäßig stickstoffarm bis stickstoffreich
<b>Standort, Relief</b>	
Belichtung	7 - halbsonnig
<b>Veg. - Zeigerwerte</b>	
Anz. Wechselfeuchtezeiger	3
Anz. Überschwemmungsz.	2
Anz. Magerkeitszeiger (N < 4)	3
Anteil Magerkeitszeiger (N < 4)	9 %
<b>Veg. - Soziologie</b>	
BfN Schlüssel	01.0.01.01 - Lemnion minoris (Wasserlinsendecken)

## Zeigerwerte der Pflanzenartenliste (Auswertung)

<b>Standort</b>	<b>Belichtung</b>	halbsonnig	7,3
<b>Boden</b>	<b>Feuchte</b>	zeitweise wasserüberstaut	9,6
	<b>Stickstoff (N)</b>	mäßig stickstoffarm bis stickstoffreich	6,2
	<b>Reaktion</b>	schwach sauer	6,4
<b>Vegetation</b>	<b>Mahdverträglichkeit</b>	schnittempfindlich bis mäßig schnittverträglich	3,7
<b>Zeigerwerte</b>	<b>Futterwert</b>	sehr geringwertiges Futter	1,6
	<b>Wechselfeuchteanzeiger</b>		3
	<b>Giftpflanzen</b>		2
	<b>Überschw.anzeiger</b>		2

## Pflanzenartenliste

Gruppe / Pflanzenart	MS	M	W	Vs	St	PA	Ph	Sz	VS	V	G	cf	Rote Liste					
													§	HH	ND	SH	D	
<b>Tracheobionta (Gefäßpflanzen)</b>																		
Alisma plantago-aquatica (Gewöhnlicher Froschlöffel)	7	w		-	-													
Alnus glutinosa (Schwarz-Erle)	7	w		-	-													
Cirsium arvense (Acker-Kratzdistel)	7	w		-	-													
Cirsium palustre (Sumpf-Kratzdistel)	7	w		-	-													
Equisetum palustre (Sumpf-Schachtelhalm)	7	z		-	-													
Glyceria fluitans (Flutender Schwaden)	7	w		-	-													
Glyceria maxima (Wasser-Schwaden)	7	z		-	-													
Juncus articulatus (Glieder-Binse)	7	w		-	-													
Juncus effusus (Flutter-Binse)	7	z		-	-													
Lemna minor (Kleine Wasserlinse)	7	h		-	-													
Lotus pedunculatus (Sumpf-Hornklee)	7	w		-	-													V
Lythrum salicaria (Blut-Weiderich)	7	z		-	-													
Phragmites australis (Schilf)	7	h		-	-													
Ranunculus repens (Kriechender Hahnenfuß)	7	w		-	-													
Salix cinerea (Grau-Weide)	7	w		-	-													
Typha latifolia (Breitblättriger Rohrkolben)	7	z		-	-													

# Erhebungsbogen

**B**

<b>Projekt</b>	Biotopkartierung Hamburg	<b>Interne Nr.</b>	78389
		<b>DK5   DK5-GK</b>	<b>7420</b> 7422
<b>Handlungsbedarf</b>	Nein	<b>DK5 - Name</b>	Warwisch
<b>Bearbeitung</b>	BRA	<b>Biotop-Nr.   alt</b>	<b>350</b> 204
<b>Räumliche Abbildung</b>	Linie	<b>Kartierung</b>	02.11.2012
<b>Anzahl Abschnitte</b>	6	<b>Fläche / Länge [m<sup>2</sup>/m]</b>	572,946
		<b>Breite (lineare Abb.) [m]</b>	3

## Pflanzenartenliste

Gruppe / Pflanzenart	MS	M	W	Vs	St	PA	Ph	Sz	VS	V	G	cf	§	Rote Liste			
														HH	ND	SH	D
<b>Anzahl Rote Liste Arten</b>														1			
<b>Anzahl Arten</b>														16			

MS: Mengensystem; M: Mengenangabe, W: Bewertung der Art (FFH-Monitoring), Vs: Vegetationsschicht, St: Status, PA: Autor Phänologie; Ph: Phänologie, Sz: Soziabilität, VS: Vitalitätssystem; V: Vitalität, G: Geschlecht, cf: unsichere Bestimmung, §: Schutz nach BNatSchG, HH: Rote Liste Hamburg, Nds: Rote Liste Niedersachsen, SH: Rote Liste Schleswig-Holstein, D: Rote Liste Deutschland