

# Erhebungsbogen

**B**

<b>Projekt</b>	Biotopkartierung Hamburg		<b>Interne Nr.</b>	51363
			<b>DK5   DK5-GK</b>	<b>7420</b> 7422
<b>Handlungsbedarf</b>	Nein		<b>DK5 - Name</b>	Warwisch
<b>Bearbeitung</b>	PRO	<b>Kopie</b> Nein	<b>Biotop-Nr.   alt</b>	<b>34</b> 77
<b>Räumliche Abbildung</b>	Fläche		<b>Kartierung</b>	04.10.2005
<b>Anzahl Abschnitte</b>	1		<b>Fläche / Länge [m<sup>2</sup>/m]</b>	2889,0898
			<b>Breite (lineare Abb.) [m]</b>	

**Gesetzlicher Schutz**      § 30 (2) 1.2 Natürliche oder naturnahe stehende Gewässer      **Schutz nur teilweise**      **Nein**

<b>Gesamtbewertung</b>	6	Wertvoll
– <b>Alter</b>	7	Biotop hohen Alters, 100 bis 200 Jahre
– <b>Belastungsgrad</b>	4	Flächenhaft deutliche Belastung ohne nachh. Schäden
– <b>Ökolog. Funktion</b>	5	Bedeutung in einem Biotopkomplex, für den lokalen Biotopverbund oder als Puffer
– <b>Seltenheit</b>	7	Seltener Biotoptyp, mit seltenen oder bedrohten Pflges., gesättigtes Artenspektrum, einige RL-Arten

## Bestandsbeschreibung

Brack an einer Deich- bzw Straßenecke.  
 Die Ufer gehen teilweise in die Deichflanken über und sind größtenteils baum- und buschbestanden. Darunter befindet sich eine große Trauerweide, die üblichen Ufergehölze, aber auch Straßenbegleitpflanzungen aus Ziergehölzen. Die Wasserfläche ist somit großenteils beschattet. Unterwasserpflanzen waren nicht erkennbar, wohl aber etwas Teichrose und ein dichtes Wurzelgeflecht der Weiden am ufernahen Gewässergund. Typische Uferstauden sind kaum vorhanden, aber etwas Igelkolben und Schwanenblume (gefährdet): entweder es ist zu schattig oder Brennesseln reichen bis ans Wasser.  
 Von den angrenzenden Privatgrundstücken reicht die Nutzung bis unmittelbar ans Ufer, es finden sich Schuppen und Stege, letztere in unterschiedlichen Zerfallsgraden, teils schon mit Pflanzenbewuchs.

## Vorkommen an Biotoptypen

1	TF	Typ	HF	F.Anteil
2	BTYP	Biotoptyp	- gesetzl. Grundl.	
3	Zusatz	Zusatz zum Biotoptypen		
4	LRT	Lebensraumtyp		
1	1		Ja	100 %
2	SEB	Brack, naturnah, nährstoffreich (2000)		
3	se	eutroph, nährstoffbelastet (se)		
4	kein LRT	kein Lebensraumtyp nach FFH-Richtlinie		

## Räumliche Lage

<b>Lagebeschreibung</b>	An der Ecke Durchdeich/Warwischer Hinterdeich			
<b>Nachbarnutzung/en</b>	Deichstraßen, Gemüsebaugrundstücke, Ruderalfläche			
<b>Rechtswert (X)</b>	574461	<b>Hochwert (Y)</b>	5921852	
<b>Bezirk</b>	Bergedorf	<b>Naturraum</b>	Vier- und Marschlande (673.10)	
<b>Stadtteil (OT-Nr.)</b>	Kirchwerder (607)	<b>Gemarkung</b>	Kirchwerder (607)	
<b>Digitaler Grünplan</b>	<input type="checkbox"/> <b>Hafengesamtgebiet</b>	<input type="checkbox"/> <b>Ramsargebiet</b>	<input type="checkbox"/> <b>EG-Vogelschutzgeb.</b>	<input type="checkbox"/>
<b>Ausgleichsflächen</b>	<input type="checkbox"/> <b>Biosphärenreservat</b>	<input type="checkbox"/> <b>Nationalpark</b>	<input type="checkbox"/>	
<b>NSG / ND / LSG</b>	LSG Kirchwerder [ HH-2017 / Anteil: 100% ]			
<b>FFH-GEBIET</b>				
<b>Wasserschutzgebiet</b>				

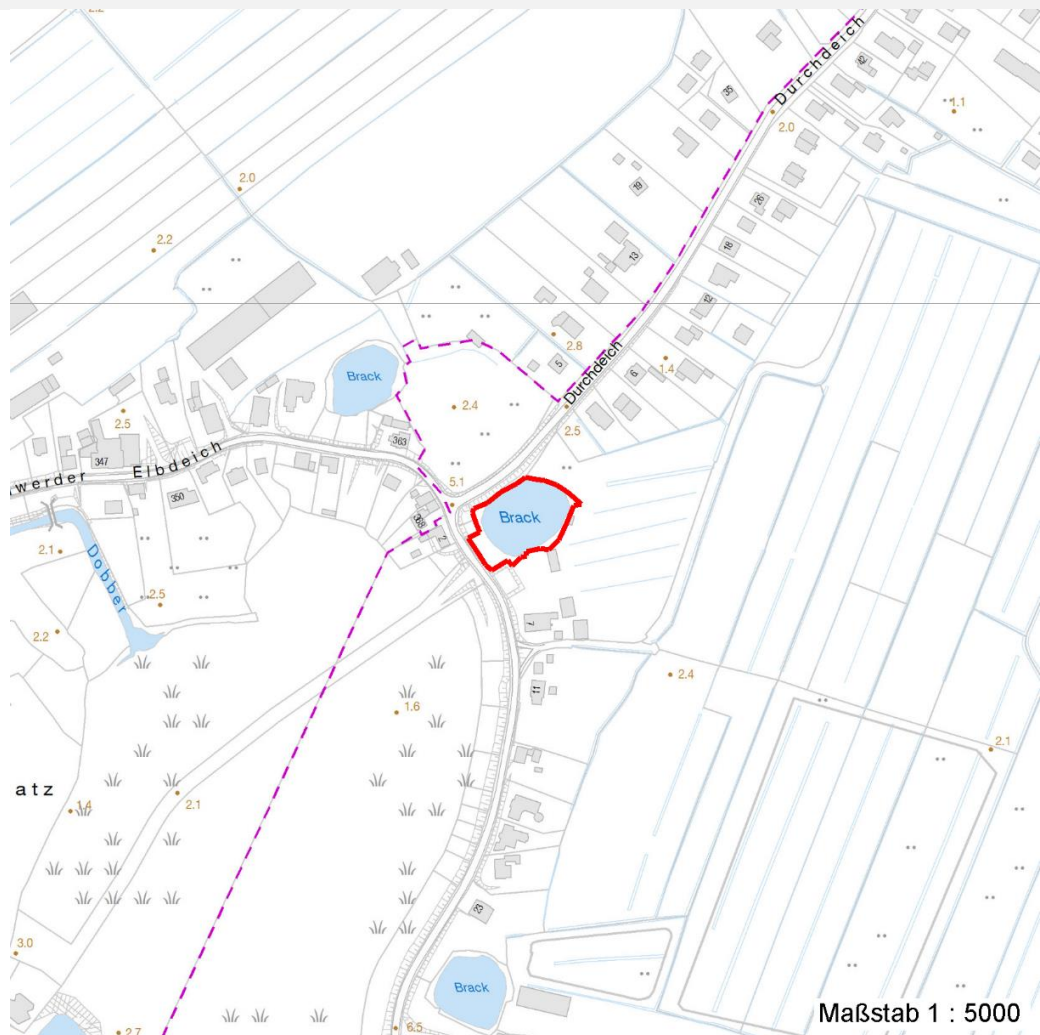
# Erhebungsbogen

**B**

<b>Projekt</b>	Biotopkartierung Hamburg	<b>Interne Nr.</b>	51363	
		<b>DK5   DK5-GK</b>	<b>7420</b>	7422
<b>Handlungsbedarf</b>	Nein	<b>DK5 - Name</b>	Warwisch	
<b>Bearbeitung</b>	PRO	<b>Biotop-Nr.   alt</b>	<b>34</b>	77
<b>Räumliche Abbildung</b>	Fläche	<b>Kartierung</b>	04.10.2005	
<b>Anzahl Abschnitte</b>	1	<b>Fläche / Länge [m<sup>2</sup>/m]</b>	2889,0898	
		<b>Breite (lineare Abb.) [m]</b>		

## Räumliche Lage

Karte



## Weitere Erhebungsbögen

Interne Nr.	Interne Nr. Zuordnung	DK5	Biotop-Nr.	Kartierung	Zuordnung	DK5 (GK)	Biotop-Nr. (alt)
51363	51371	7420	34	03.09.1997	K	7422	77
51363	78316	7420	34	12.11.2012	K	7422	77
51363	51371	7420	34	03.09.1997	>	7422	77

Zuordnung: N = nachfolgende Kartierung, K = weitere Kartierungen (zeitlich vorher oder nachher)

## Foto

Interne Nr.	Index	Dateiname	Aufnahmerichtung
3149	0	7420_34_041005_1.JPG	NE

## Weitere Angaben

Merkmal	Wert
---------	------

Auswertung

15.04.2020

# Erhebungsbogen

**B**

<b>Projekt</b>	Biotopkartierung Hamburg	<b>Interne Nr.</b>	51363
		<b>DK5   DK5-GK</b>	<b>7420</b> 7422
<b>Handlungsbedarf</b>	Nein	<b>DK5 - Name</b>	Warwisch
<b>Bearbeitung</b>	PRO	<b>Biotop-Nr.   alt</b>	<b>34</b> 77
<b>Räumliche Abbildung</b>	Fläche	<b>Kartierung</b>	04.10.2005
<b>Anzahl Abschnitte</b>	1	<b>Fläche / Länge [m<sup>2</sup>/m]</b>	2889,0898
		<b>Breite (lineare Abb.) [m]</b>	

## Weitere Angaben

Merkmal	Wert
Gefährdung / Einflüsse	Eutrophierung Intensive Nutzung oder Pflege Starke Lärmbelastung Starke negative Einflüsse von außen
Wertgesichtspunkte	Alter, gut entwickelter Biotop Bedeutung für das Landschaftsbild Bedeutung für die Erholung Bedeutung für das Naturerleben Bestandteil der historischen Kulturlandschaft Hoher Anteil von Störungszeigern Landschaftstypischer Biotop Naturnahes Element in beeinträchtigter Umgebung Strukturvielfalt
zoologisch bedeutsame Strukturen	Dichte spontane Gebüsche Alte Bäume mit Höhlen
Bedeutung für Tiergruppe	Fische Wirbellose, sonstige Amphibien Kleinsäuger Holzbewohnende Insekten Libellen Wassergebundene Insekten Mollusken
Maßnahmen	Extensive Nutzung / Pflege - 1.3 Pufferstreifen schaffen, Nährstoffeinträge vermindern - 2.15 keine oder nur extensive Düngung - 4.9

## Foto

**Fotodatei**      7420\_34\_041005\_1.JPG

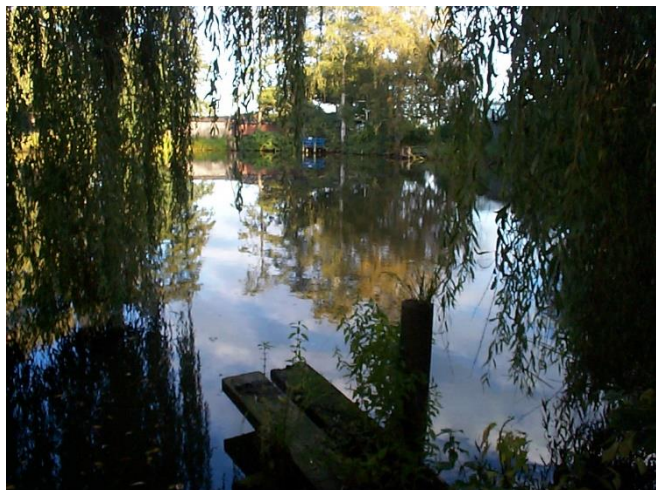
**Bildbeschreibung**

**Aufnahmerichtung**      NE

**Fotodatei**

**Bildbeschreibung**

**Aufnahmerichtung**



# Erhebungsbogen

**B**

<b>Projekt</b>	Biotopkartierung Hamburg	<b>Interne Nr.</b>	51363
		<b>DK5   DK5-GK</b>	<b>7420</b> 7422
<b>Handlungsbedarf</b>	Nein	<b>DK5 - Name</b>	Warwisch
<b>Bearbeitung</b>	PRO	<b>Biotop-Nr.   alt</b>	<b>34</b> 77
<b>Räumliche Abbildung</b>	Fläche	<b>Kartierung</b>	04.10.2005
<b>Anzahl Abschnitte</b>	1	<b>Fläche / Länge [m<sup>2</sup>/m]</b>	2889,0898
		<b>Breite (lineare Abb.) [m]</b>	

## Teilflächenbeschreibung

<b>Teilflächentyp</b>		<b>Teilflächen-Nr.</b>	1
<b>Biotoptyp</b>	Brack, naturnah, nährstoffreich (2000)	<b>Biotoptyp</b>	SEB
<b>- Zusatz</b>	eutroph, nährstoffbelastet (se)	<b>- gesetzl. Grundl.</b>	
<b>FFH-LRT</b>	kein Lebensraumtyp nach FFH-Richtlinie	<b>FFH-LRT</b>	kein LRT
<b>Beschreibung</b>		<b>Entw.potential LRT</b>	
		<b>Hauptfläche</b>	Ja
		<b>Flächenanteil</b>	100 %
		<b>FFH-Unters.Fläche</b>	Nein
		<b>Saatgutfläche</b>	Nein

## Weitere Angaben

Merkmal	Wert
<b>Gebietszuordnung</b>	
Gebietsbezeichnung	-
<b>Gewässer</b>	
Strömung	k - keine Strömung
Trübung	m - mittlere Trübung
Färbung	-
Geruch	-
<b>Standort, Relief</b>	
Zusätze - Btyp	* - Bedeutung als Lebensraum gefährdeter Arten vg - Ufergehölze

## Zeigerwerte der Pflanzenartenliste (Auswertung)

<b>Standort</b>	<b>Belichtung</b>	halbsonnig bis halbschattig	6,3
<b>Boden</b>	<b>Feuchte</b>	naß	7,6
	<b>Stickstoff (N)</b>	stickstoffreich	6,9
	<b>Reaktion</b>	neutral	6,5
<b>Vegetation</b>	<b>Mahdverträglichkeit</b>	schnittempfindlich bis mäßig schnittverträglich	4,1
<b>Zeigerwerte</b>	<b>Futterwert</b>	geringwertiges Futter	2,9
	<b>Wechselfeuchteanzeiger</b>		5
	<b>Giftpflanzen</b>		0
	<b>Überschw.anzeiger</b>		3

## Pflanzenartenliste

Gruppe / Pflanzenart	MS	M	W	Vs	St	PA	Ph	Sz	VS	V	G	cf	§	Rote Liste			
														HH	ND	SH	D
<b>Tracheobionta (Gefäßpflanzen)</b>																	
Acer pseudoplatanus (Berg-Ahorn)	7	X		-													
Alnus glutinosa (Schwarz-Erle)	7	X		-													
Anthriscus sylvestris (Wiesen-Kerbel)	7	X		-													
Arctium lappa (Große Klette)	7	X		-													
Arrhenatherum elatius (Glatthafer)	7	X		-													
Artemisia vulgaris (Gewöhnlicher Beifuß)	7	X		-													
Betula pendula (Hänge-Birke)	7	X		-													

# Erhebungsbogen

**B**

<b>Projekt</b>	Biotopkartierung Hamburg		<b>Interne Nr.</b>	51363
			<b>DK5   DK5-GK</b>	<b>7420</b> 7422
<b>Handlungsbedarf</b>	Nein		<b>DK5 - Name</b>	Warwisch
<b>Bearbeitung</b>	PRO	<b>Kopie</b>	<b>Biotop-Nr.   alt</b>	<b>34</b> 77
<b>Räumliche Abbildung</b>	Fläche	Nein	<b>Kartierung</b>	04.10.2005
<b>Anzahl Abschnitte</b>	1		<b>Fläche / Länge [m<sup>2</sup>/m]</b>	2889,0898
			<b>Breite (lineare Abb.) [m]</b>	

## Pflanzenartenliste

Gruppe / Pflanzenart	MS	M	W	Vs	St	PA	Ph	Sz	VS	V	G	cf	Rote Liste						
													§	HH	ND	SH	D		
Butomus umbellatus (Schwanenblume)	7	X		-												3			
Calystegia sepium (Zaun-Winde)	7	X		-															
Cirsium arvense (Acker-Kratzdistel)	7	X		-															
Corylus avellana (Haselnuss)	7	X		-															
Elymus repens (Gewöhnliche Quecke)	7	X		-															
Equisetum arvense (Acker-Schachtelhalm)	7	X		-															
Festuca gigantea (Riesen-Schwingel)	7	I		-															
Fraxinus excelsior (Gewöhnliche Esche)	7	X		-															
Galium aparine (Kletten-Labkraut)	7	X		-															
Geum urbanum (Echte Nelkenwurz)	7	X		-															
Glyceria maxima (Wasser-Schwaden)	7	X		-															
Hedera helix (Efeu)	7	X		-															
Heracleum mantegazzianum (Riesen-Bärenklau)	7	X		-															
Heracleum sphondylium (Wiesen-Bärenklau)	7	X		-															
Humulus lupulus (Hopfen)	7	w		-															
Lamium album (Weiße Taubnessel)	7	X		-															
Lycium spec. (Bocksdorn)	7	X	S	-															
Lycopus europaeus (Gewöhnlicher Wolfstrapp)	7	X		-															
Lythrum salicaria (Blut-Weiderich)	7	X		-															
Nuphar lutea (Gelbe Teichrose)	7	w		-													b		
Plantago lanceolata (Spitz-Wegerich)	7	X		-															
Poa annua (Einjähriges Rispengras)	7	X		-															
Quercus robur (Stiel-Eiche)	7	X		-															
Rosa spec. (Rose)	7	X		-															
Rubus caesius (Kratzbeere)	7	X		-															
Rubus idaeus (Himbeere)	7	X		-															
Salix cinerea (Grau-Weide)	7	X		-															
Salix x sepulcralis (Trauer-Weide)	7	w		B1															
Sambucus nigra (Schwarzer Holunder)	7	X		-															
Scorzoneroides autumnalis (Herbst-Löwenzahn)	7	X		-															
Sparganium erectum (Ästiger Igelkolben)	7	I		-															
Urtica dioica (Große Brennessel)	7	X		-															
Urtica subinermis (Sumpf-Brennessel)	7	X		-															D
<b>Anzahl Rote Liste Arten</b>														<b>1</b>	<b>1</b>				
<b>Anzahl Arten</b>											<b>40</b>								

MS: Mengensystem; M: Mengenangabe, W: Bewertung der Art (FFH-Monitoring), Vs: Vegetationsschicht, St: Status, PA: Autor Phänologie; Ph: Phänologie, Sz: Soziabilität, VS: Vitalitätssystem; V: Vitalität, G: Geschlecht, cf: unsichere Bestimmung, §: Schutz nach BNatSchG, HH: Rote Liste Hamburg, Nds: Rote Liste Niedersachsen, SH: Rote Liste Schleswig-Holstein, D: Rote Liste Deutschland