

Erhebungsbogen

B

Projekt	Biotopkartierung Hamburg	Interne Nr.	78385
		DK5 DK5-GK	7420 7422
Handlungsbedarf	Nein	DK5 - Name	Warwisch
Bearbeitung	BRA	Biotop-Nr. alt	347 200
Räumliche Abbildung	Linie	Kartierung	02.11.2012
Anzahl Abschnitte	2	Fläche / Länge [m²/m]	730,943
		Breite (lineare Abb.) [m]	3

Gesetzlicher Schutz **_ kein gesetzl. Schutz kein gesetzlich geschütztes Biotop** **Schutz nur teilweise** **Nein**

Gesamtbewertung	6	Wertvoll
– Alter	7	Biotop hohen Alters, 100 bis 200 Jahre
– Belastungsgrad	5	Flächenhaft mittlere oder örtlich starke Belastung
– Ökolog. Funktion	6	Hohe Bedeutung in einem Biotopkomplex, für den lokalen Biotopverbund oder als Puffer
– Seltenheit	5	Seltener Biotoptyp, floristisch stark verarmt, ohne seltener Pflges. od. verbr. artenreicher Biotoptyp

Bestandsbeschreibung

Randgraben eines mäßig naturnahen Feldgehölzes. Im Norden mit recht oberflächennaher Wasserführung, im Süden rund 0,5 m in das Gelände eingeschnitten. Mit Wasseroberfläche, die zwischen 1 und über 2 m Breite erreicht. Die Ufer sind i.d.R. seicht geneigt. Der Graben ist Bestandteil des angrenzenden Feldgehölzes, wird vollständig von den Weiden und Schwarzerlen im Ufer überschattet und bildet somit einen Saum zu dem Gehölz. Gewässertypische Vegetation ist nur sehr spärlich entwickelt, da die Wasseroberfläche vollständig ausgeschattet ist. Insgesamt recht artenarm.

Vorkommen an Biotoptypen

1	TF	Typ	HF	F.Anteil
2	BTYP	Biotoptyp		- gesetzl. Grundl.
3	Zusatz	Zusatz zum Biotoptypen		
4	LRT	Lebensraumtyp		
1	1		Ja	100 %
2	FGR	Nährstoffreicher Graben mit Stillgewässercharakter (2000)		
3	ga	Erlen-Typ (ga)		

Räumliche Lage

Lagebeschreibung	Zwischen Süderquerweg und Marschbahndamm		
Nachbarnutzung/en	Grünland, Feldgehölz, Brachen		
Rechtswert (X)	575193	Hochwert (Y)	5921572
Bezirk	Bergedorf	Naturraum	Vier- und Marschlande (673.10)
Stadtteil (OT-Nr.)	Kirchwerder (607)	Gemarkung	Kirchwerder (607)
Digitaler Grünplan	<input type="checkbox"/> Hafengesamtgebiet	<input type="checkbox"/> Ramsargebiet	<input type="checkbox"/> EG-Vogelschutzgeb.
Ausgleichsflächen	<input type="checkbox"/> Biosphärenreservat	<input type="checkbox"/> Nationalpark	<input type="checkbox"/>
NSG / ND / LSG			
FFH-GEBIET			
Wasserschutzgebiet			

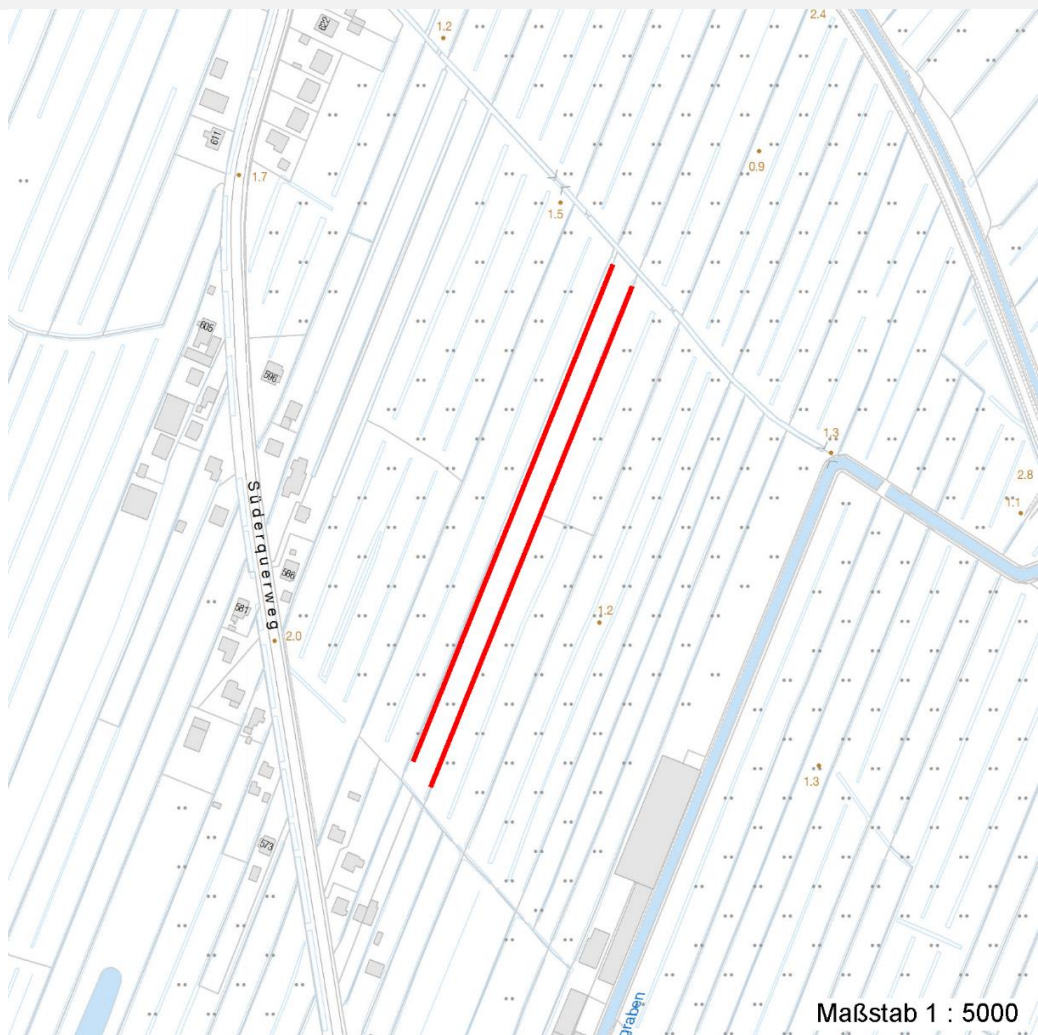
Erhebungsbogen

B

Projekt	Biotopkartierung Hamburg	Interne Nr.	78385
		DK5 DK5-GK	7420 7422
		DK5 - Name	Warwisch
Handlungsbedarf	Nein	Biotop-Nr. alt	347 200
Bearbeitung	BRA	Kartierung	02.11.2012
Räumliche Abbildung	Linie	Fläche / Länge [m²/m]	730,943
Anzahl Abschnitte	2	Breite (lineare Abb.) [m]	3

Räumliche Lage

Karte



Weitere Angaben

Merkmal	Wert
Auswertung	
Gefährdung / Einflüsse	Teils vollständige Verlandung des Gewässers, nur in Teilbereichen offene Wasserflächen; zu niedrige Wasserstand
Wertgesichtspunkte	Gehölze mit Eignung als Brutvogel-Lebensraum und Unterstand für Wildtiere.
Maßnahmen	Im Gelände den Wasserstand nach Möglichkeit dauerhaft hoch halten; die erheblichen Wasserstandsschwankungen im Hauptgrabensystem sollten beendet werden
Größe	
Breite	3.00 m

Erhebungsbogen

B

Projekt	Biotopkartierung Hamburg	Interne Nr.	78385
		DK5 DK5-GK	7420 7422
		DK5 - Name	Warwisch
Handlungsbedarf	Nein	Biotop-Nr. alt	347 200
Bearbeitung	BRA	Kartierung	02.11.2012
Räumliche Abbildung	Linie	Fläche / Länge [m²/m]	730,943
Anzahl Abschnitte	2	Breite (lineare Abb.) [m]	3

Teilflächenbeschreibung

Teilflächentyp		Teilflächen-Nr.	1
Biotoptyp	Nährstoffreicher Graben mit Stillgewässercharakter (2000)	Biotoptyp	FGR
- Zusatz	Erlen-Typ (ga)	- gesetzl. Grundl.	
FFH-LRT		FFH-LRT	
Beschreibung		Entw.potential LRT	
		Hauptfläche	Ja
		Flächenanteil	100 %
		FFH-Unters.Fläche	Nein
		Saatgutfläche	Nein

Zeigerwerte der Pflanzenartenliste (Auswertung)

Standort	Belichtung	sonnig	7,6
Boden	Feuchte	sehr naß	9,1
	Stickstoff (N)	mäßig stickstoffarm bis stickstoffreich	6,1
	Reaktion	schwach sauer	6,4
Vegetation	Mahdverträglichkeit	schnittempfindlich bis mäßig schnittverträglich	4,2
Zeigerwerte	Futterwert	sehr geringwertiges Futter	2,1
	Wechselfeuchteanzeiger		4
	Giftpflanzen		2
	Überschw.anzeiger		5

Pflanzenartenliste

Gruppe / Pflanzenart	MS	M	W	Vs	St	PA	Ph	Sz	VS	V	G	cf	§	Rote Liste			
														HH	ND	SH	D
Tracheobionta (Gefäßpflanzen)																	
Alopecurus pratensis (Wiesen-Fuchsschwanz)	7	w		-	-												
Calystegia sepium (Zaun-Winde)	7	w		-	-												
Carex acuta (Schlank-Segge)	7	h		-	-										V		
Carex pseudocyperus (Scheinzyper-Segge)	7	w		-	-												
Deschampsia cespitosa (Rasen-Schmiele)	7	w		-	-												
Glyceria fluitans (Flutender Schwaden)	7	w		-	-												
Glyceria maxima (Wasser-Schwaden)	7	h		-	-												
Hottonia palustris (Wasserfeder)	7	w		-	-								b	V	V	V	
Iris pseudacorus (Gelbe Schwertlilie)	7	z		-	-								b				
Juncus effusus (Flutter-Binse)	7	z		-	-												
Lemna minor (Kleine Wasserlinse)	7	z		-	-												
Lysimachia vulgaris (Gewöhnlicher Gilbweiderich)	7	w		-	-												
Salix cinerea (Grau-Weide)	7	z		-	-												
Salix viminalis (Korb-Weide)	7	z		-	-												
Scirpus sylvaticus (Wald-Simse)	7	w		-	-											V	
Solanum dulcamara (Bittersüßer Nachtschatten)	7	w		-	-												

Erhebungsbogen

B

Projekt	Biotopkartierung Hamburg	Interne Nr.	78385
		DK5 DK5-GK	7420 7422
Handlungsbedarf	Nein	DK5 - Name	Warwisch
Bearbeitung	BRA	Biotop-Nr. alt	347 200
Räumliche Abbildung	Linie	Kartierung	02.11.2012
Anzahl Abschnitte	2	Fläche / Länge [m²/m]	730,943
		Breite (lineare Abb.) [m]	3

Pflanzenartenliste

Gruppe / Pflanzenart	MS	M	W	Vs	St	PA	Ph	Sz	VS	V	G	cf	§	Rote Liste			
														HH	ND	SH	D
Anzahl Rote Liste Arten														1	3	1	
Anzahl Arten														16			

MS: Mengensystem; M: Mengenangabe, W: Bewertung der Art (FFH-Monitoring), Vs: Vegetationsschicht, St: Status, PA: Autor Phänologie; Ph: Phänologie, Sz: Soziabilität, VS: Vitalitätssystem; V: Vitalität, G: Geschlecht, cf: unsichere Bestimmung, §: Schutz nach BNatSchG, HH: Rote Liste Hamburg, Nds: Rote Liste Niedersachsen, SH: Rote Liste Schleswig-Holstein, D: Rote Liste Deutschland