

Erhebungsbogen

B

Projekt	Biotopkartierung Hamburg	Interne Nr.	78384
		DK5 DK5-GK	7420 7422
Handlungsbedarf	Nein	DK5 - Name	Warwisch
Bearbeitung	BRA	Biotop-Nr. alt	346 199
Räumliche Abbildung	Linie	Kartierung	02.11.2012
Anzahl Abschnitte	2	Fläche / Länge [m²/m]	475,736
		Breite (lineare Abb.) [m]	4

Gesetzlicher Schutz **_ kein gesetzl. Schutz kein gesetzlich geschütztes Biotop** **Schutz nur teilweise** **Nein**

Gesamtbewertung	7	Besonders wertvoll
– Alter	7	Biotop hohen Alters, 100 bis 200 Jahre
– Belastungsgrad	6	Flächenhaft geringe oder örtlich stärkere oder Vorbelastung mit deutlichem Einfluß
– Ökolog. Funktion	6	Hohe Bedeutung in einem Biotopkomplex, für den lokalen Biotopverbund oder als Puffer
– Seltenheit	7	Seltener Biotoptyp, mit seltenen oder bedrohten Pflges., gesättigtes Artenspektrum, einige RL-Arten

Bestandsbeschreibung

Recht heterogene Randgräben einer brachliegenden Grünlandfläche, teilweise von Grauweidengebüsch überschattet, teils etwas besonnerter, nur extensiv unterhalten. Von der einen Seite her mit genutzten, gemähten Grünlandflächen, auf der anderen Seite seit längerem ohne Nutzung, mit hoch aufgewachsenen Röhrichten und Seggenriedern in den Ufern. Mäßig artenreich bewachsen, stark verschlammt, mit nur noch geringer Wassertiefe, mit Übergängen zu Froschbiß-Flußampfergräben. Der östliche der beiden Gräben ist etwas breiter, hat eine ursprünglich bis zu 3 m breite Wasserfläche, breite, sumpfige Randbereiche, ist jedoch deutlich ruderal überprägt und derzeit stark verlandet. Hier breiten sich nitrophytische Röhrichte aus Igelkolben aus.

Vorkommen an Biotoptypen

1	TF	Typ	HF	F.Anteil
2	BTYP	Biotoptyp	- gesetzl. Grundl.	
3	Zusatz	Zusatz zum Biotoptypen		
4	LRT	Lebensraumtyp		
1	1		Ja	100 %
2	FGV	Stark verlandeter, austrocknender Graben (2000)		
3	gr	Röhricht-Typ (gr)		

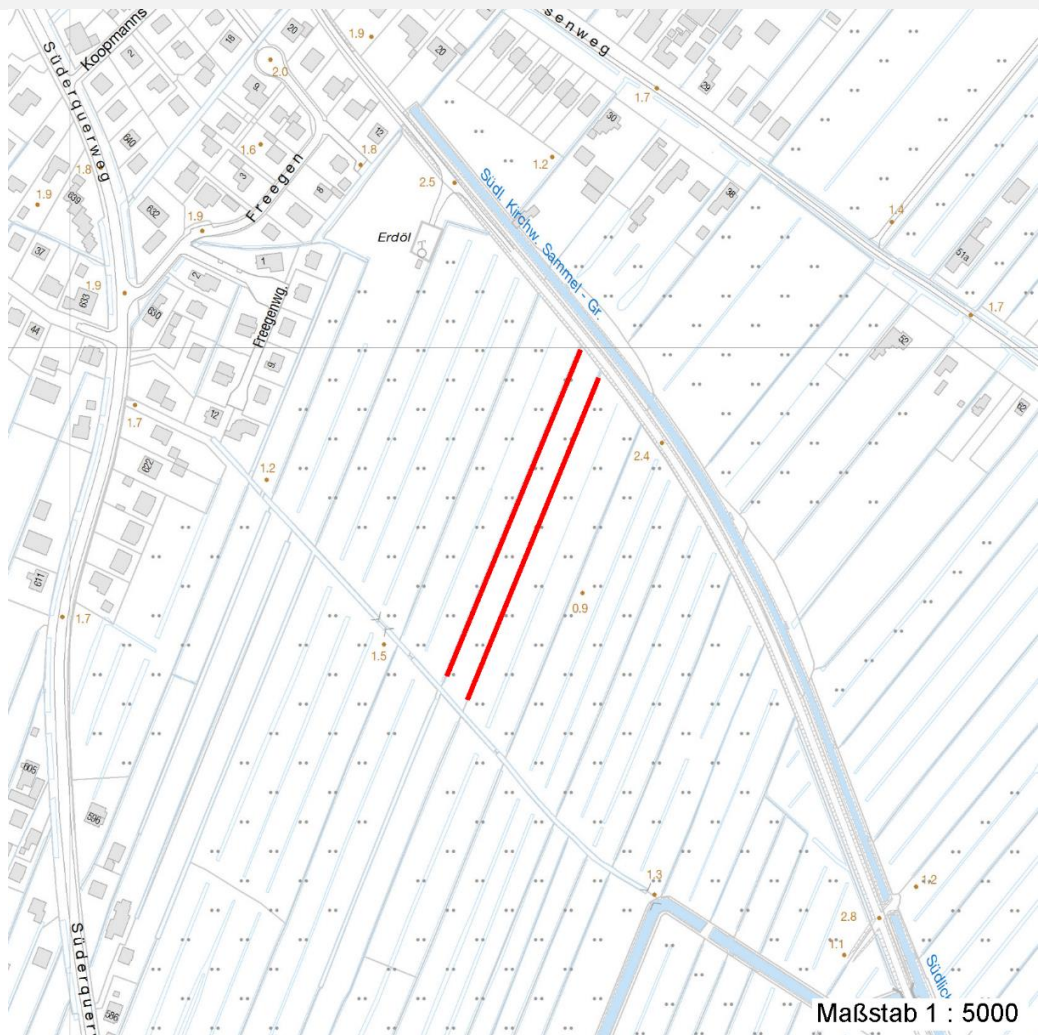
Räumliche Lage

Lagebeschreibung	Südlich Marschbahndamm		
Nachbarnutzung/en	Grünland bzw. Brache		
Rechtswert (X)	575301	Hochwert (Y)	5921888
Bezirk	Bergedorf	Naturraum	Vier- und Marschlande (673.10)
Stadtteil (OT-Nr.)	Kirchwerder (607)	Gemarkung	Kirchwerder (607)
Digitaler Grünplan	<input type="checkbox"/> Hafengesamtgebiet	<input type="checkbox"/> Ramsargebiet	<input type="checkbox"/> EG-Vogelschutzgeb.
Ausgleichsflächen	<input type="checkbox"/> Biosphärenreservat	<input type="checkbox"/> Nationalpark	<input type="checkbox"/>
NSG / ND / LSG	NSG Kirchwerder Wiesen [HH-605 / Anteil: 100%]		
FFH-GEBIET	Kirchwerder Wiesen [DE 2526-304 / Anteil: 100%]		
Wasserschutzgebiet			

Projekt	Biotopkartierung Hamburg		Interne Nr.	78384	
			DK5 DK5-GK	7420	7422
Handlungsbedarf	Nein		DK5 - Name	Warwisch	
Bearbeitung	BRA	Kopie Nein	Biotop-Nr. alt	346	199
Räumliche Abbildung	Linie		Kartierung	02.11.2012	
Anzahl Abschnitte	2		Fläche / Länge [m²/m]	475,736	
			Breite (lineare Abb.) [m]	4	

Räumliche Lage

Karte



Foto

Interne Nr.	Index	Dateiname	Aufnahmerichtung
34695	0	7420_346_021112_1.JPG	

Weitere Angaben

Merkmal	Wert
Auswertung	
Gefährdung / Einflüsse	Verlandung durch Aufgabe der Nutzung, in Teilen relativ niedrige Wasserstände weit unter Gelände, Entwässerung der benachbarten Flächen, starke Verlandung, Verlust der offenen Wasserfläche; die Verlandung wird durch schwankende Wasserstände beschleunigt die wiederum durch die Wasserführung im Hauptgrabensystem verursacht werden
Wertgesichtspunkte	Noch relativ artenreich und teils niedermoortypisch bewachsen, strukturreich; Vorkommen gefährdeter Arten
zoologisch bedeutsame Strukturen	Kleingewässer, wasserführende Gräben

Erhebungsbogen

B

Projekt	Biotopkartierung Hamburg	Interne Nr.	78384
		DK5 DK5-GK	7420 7422
Handlungsbedarf	Nein	DK5 - Name	Warwisch
Bearbeitung	BRA	Biotop-Nr. alt	346 199
Räumliche Abbildung	Linie	Kartierung	02.11.2012
Anzahl Abschnitte	2	Fläche / Länge [m²/m]	475,736
		Breite (lineare Abb.) [m]	4

Weitere Angaben

Merkmal	Wert
Bedeutung für Tiergruppe	Amphibien Mollusken
Maßnahmen	Vorerst nicht unterhalten, im Zusammenhang mit der benachbarten Brachfläche Nutzung festlegen, bei Überführung der Brache in Grünland sollten auch die Gräben unterhalten werden; sollte eine Unterhaltung erfolgen sollten dringend Teile der Vegetation erhalten werden; die Biozönose wäre wesentlich stabiler, wenn im Hauptgrabensystem ein permanent hoher Wasserstand gehalten würde
Größe	
Breite	4.00 m

Foto

Fotodatei 7420_346_021112_1.JPG

Bildbeschreibung
Aufnahmerichtung

Fotodatei

Bildbeschreibung
Aufnahmerichtung



Teilflächenbeschreibung

Teilflächentyp		Teilflächen-Nr.	1
Biotoptyp	Stark verlandeter, austrocknender Graben (2000)	Biotoptyp	FGV
- Zusatz	Röhricht-Typ (gr)	- gesetzl. Grundl.	
FFH-LRT		FFH-LRT	
Beschreibung		Entw.potential LRT	
		Hauptfläche	Ja
		Flächenanteil	100 %
		FFH-Unters.Fläche	Nein
		Saatgutfläche	Nein

Erhebungsbogen

B

Projekt	Biotopkartierung Hamburg	Interne Nr.	78384
		DK5 DK5-GK	7420 7422
Handlungsbedarf	Nein	DK5 - Name	Warwisch
Bearbeitung	BRA	Biotop-Nr. alt	346 199
Räumliche Abbildung	Linie	Kartierung	02.11.2012
Anzahl Abschnitte	2	Fläche / Länge [m²/m]	475,736
		Breite (lineare Abb.) [m]	4

Weitere Angaben

Merkmal	Wert
Boden	
Feuchte	11 - flaches Gewässer
Reaktion	6 - schwach sauer
Stickstoffgehalt	5 - mäßig stickstoffarm
Standort, Relief	
Belichtung	7 - halbsonnig
Veg. - Zeigerwerte	
Anz. Wechselfeuchtezeiger	13
Anz. Überschwemmungsz.	15
Anz. Magerkeitszeiger (N < 4)	5
Anteil Magerkeitszeiger (N < 4)	2 %
Veg. - Soziologie	
BfN Schlüssel	27.0.01 - Phragmitetalia (Röhrichte und Großseggenrieder) 01.0.01.01 - Lemnion minoris (Wasserlinsendecken) 30.0.01.03 - Filipendulion (Mädesüß-Uferfluren) 24.0.01 - Potamogetonetalia pectinati (Festwurzelnende Wasserpflanzen-Ges.) 21.0.01 - Agrostietalia stoloniferae (Flut- und Feuchtpionierrasen) 29.0.02 - Caricetalia fuscae (Saure Kleinseggenwiesen)

Zeigerwerte der Pflanzenartenliste (Auswertung)

Standort	Belichtung	halbsonnig	7
Boden	Feuchte	zeitweise wasserüberstaut	9,7
	Stickstoff (N)	mäßig stickstoffarm	5,2
	Reaktion	schwach sauer	5,8
Vegetation	Mahdverträglichkeit	mäßig schnittverträglich (erster Schnitt nicht vor 1. Juli)	4,6
Zeigerwerte	Futterwert	geringwertiges Futter	2,6
	Wechselfeuchteanzeiger		13
	Giftpflanzen		9
	Überschw.anzeiger		15

Pflanzenartenliste

Gruppe / Pflanzenart	MS	M	W	Vs	St	PA	Ph	Sz	VS	V	G	cf	Rote Liste						
													§	HH	ND	SH	D		
Tracheobionta (Gefäßpflanzen)																			
Agrostis capillaris (Rotes Straußgras)	7	h		-	-														
Agrostis stolonifera (Ausläufer-Straußgras)	7	z		-	-														
Angelica sylvestris (Wald-Engelwurz)	7	w		-	-											V			
Bidens cernua (Nickender Zweizahn)	7	z		-	-														
Calamagrostis canescens (Sumpf-Reitgras)	7	z		-	-														
Calla palustris (Sumpf-Calla)	7	w		-	-									b	V	3	3	V	V
Callitriche palustris agg. (Artengruppe Sumpf-Wasserstern)	7	w		-	-												3		
Caltha palustris (Sumpf-Dotterblume)	7	w		-	-											3	3	V	V
Cardamine pratensis (Wiesen-Schaumkraut)	7	w		-	-														V
Carex acuta (Schlank-Segge)	7	h		-	-														V
Carex disticha (Zweizeilige Segge)	7	w		-	-											V			V

Erhebungsbogen

B

Projekt	Biotopkartierung Hamburg		Interne Nr.	78384
			DK5 DK5-GK	7420 7422
			DK5 - Name	Warwisch
Handlungsbedarf	Nein		Biotop-Nr. alt	346 199
Bearbeitung	BRA	Kopie	Nein	Kartierung
Räumliche Abbildung	Linie			02.11.2012
Anzahl Abschnitte	2			Fläche / Länge [m²/m]
				475,736
				Breite (lineare Abb.) [m]
				4

Pflanzenartenliste

Gruppe / Pflanzenart	MS	M	W	Vs	St	PA	Ph	Sz	VS	V	G	cf	Rote Liste					
													§	HH	ND	SH	D	
Carex elongata (Walzen-Segge)	7	w		-	-									3	3			
Carex hirta (Behaarte Segge)	7	w		-	-													
Carex pseudocyperus (Scheinzyper-Segge)	7	w		-	-													
Carex vesicaria (Blasen-Segge)	7	w		-	-									2			V	
Cirsium palustre (Sumpf-Kratzdistel)	7	w		-	-													
Eleocharis uniglumis (Einspelzige Sumpfsimse)	7	w		-	-									2				V
Elodea canadensis (Kanadische Wasserpest)	7	w		-	-													
Equisetum fluviatile (Teich-Schachtelhalm)	7	z		-	-													
Equisetum palustre (Sumpf-Schachtelhalm)	7	w		-	-													
Filipendula ulmaria (Mädesüß)	7	z		-	-													
Glechoma hederacea (Gundermann)	7	w		-	-													
Glyceria fluitans (Flutender Schwaden)	7	z		-	-													
Glyceria maxima (Wasser-Schwaden)	7	z		-	-													
Holcus lanatus (Wolliges Honiggras)	7	z		-	-													
Hottonia palustris (Wasserfeder)	7	h		-	-									b	V		V	V
Hydrocharis morsus-ranae (Froschbiß)	7	z		-	-										V		V	V
Iris pseudacorus (Gelbe Schwertlilie)	7	w		-	-									b				
Juncus conglomeratus (Knäuel-Binse)	7	w		-	-										V			
Juncus effusus (Flutter-Binse)	7	z		-	-													
Lathyrus pratensis (Wiesen-Platterbse)	7	w		-	-													
Lemna minor (Kleine Wasserlinse)	7	h		-	-													
Lemna trisulca (Dreifurchige Wasserlinse)	7	h		-	-										V			
Lotus pedunculatus (Sumpf-Hornklee)	7	w		-	-												V	
Lychnis flos-cuculi (Kuckucks-Lichtnelke)	7	w		-	-												3	
Lycopus europaeus (Gewöhnlicher Wolfstrapp)	7	w		-	-													
Lysimachia nummularia (Pfennigkraut)	7	w		-	-													
Lysimachia thyrsoflora (Straußblütiger Gilbweiderich)	7	w		-	-										3		3	V
Lysimachia vulgaris (Gewöhnlicher Gilbweiderich)	7	z		-	-													
Lythrum salicaria (Blut-Weiderich)	7	w		-	-													
Myosotis scorpioides agg. (Artengruppe Sumpf-vergissmeinnicht)	7	w		-	-												V	
Persicaria hydropiper (Wasserpfeffer)	7	w		-	-													
Phalaris arundinacea (Rohr-Glanzgras)	7	z		-	-													
Potamogeton berchtoldii (Berchtolds Laichkraut)	7	z		-	-										2			V
Ranunculus circinatus (Spreizender Wasserhahnenfuß)	7	w		-	-										1			V
Ranunculus flammula (Brennender Hahnenfuß)	7	w		-	-												V	
Ranunculus sceleratus (Gift-Hahnenfuß)	7	w		-	-													
Rumex hydrolapathum (Fluss-Ampfer)	7	w		-	-													
Sagittaria sagittifolia (Gewöhnliches Pfeilkraut)	7	w		-	-													
Salix cinerea (Grau-Weide)	7	z		-	-													
Sium latifolium (Breitblättriger Merk)	7	w		-	-										3			
Sparganium emersum (Einfacher Igelkolben)	7	w		-	-													
Sparganium erectum (Ästiger Igelkolben)	7	w		-	-													
Stellaria palustris (Sumpf-Sternmiere)	7	w		-	-										V		3	3
Typha latifolia (Breitblättriger Rohrkolben)	7	w		-	-													
Vicia cracca (Vogel-Wicke)	7	w		-	-													

Erhebungsbogen

B

Projekt	Biotopkartierung Hamburg		Interne Nr.	78384	
			DK5 DK5-GK	7420	7422
Handlungsbedarf	Nein		DK5 - Name	Warwisch	
Bearbeitung	BRA	Kopie	Biotop-Nr. alt	346	199
Räumliche Abbildung	Linie		Kartierung	02.11.2012	
Anzahl Abschnitte	2		Fläche / Länge [m²/m]	475,736	
			Breite (lineare Abb.) [m]	4	

Pflanzenartenliste

Gruppe / Pflanzenart	MS	M	W	Vs	St	PA	Ph	Sz	VS	V	G	cf	§	Rote Liste			
														HH	ND	SH	D
Anzahl Rote Liste Arten														16	4	14	9
Anzahl Arten														56			

MS: Mengensystem; M: Mengenangabe, W: Bewertung der Art (FFH-Monitoring), Vs: Vegetationsschicht, St: Status, PA: Autor Phänologie; Ph: Phänologie, Sz: Soziabilität, VS: Vitalitätssystem; V: Vitalität, G: Geschlecht, cf: unsichere Bestimmung, §: Schutz nach BNatSchG, HH: Rote Liste Hamburg, Nds: Rote Liste Niedersachsen, SH: Rote Liste Schleswig-Holstein, D: Rote Liste Deutschland