

# Erhebungsbogen

**B**

<b>Projekt</b>	Biotopkartierung Hamburg		<b>Interne Nr.</b>	78383
			<b>DK5   DK5-GK</b>	7420 7422
			<b>DK5 - Name</b>	Warwisch
<b>Handlungsbedarf</b>	Nein		<b>Biotop-Nr.   alt</b>	345 198
<b>Bearbeitung</b>	BRA	<b>Kopie</b>	Nein	<b>Kartierung</b>
				02.11.2012
<b>Räumliche Abbildung</b>	Linie			<b>Fläche / Länge [m<sup>2</sup>/m]</b>
				247,008
<b>Anzahl Abschnitte</b>	1			<b>Breite (lineare Abb.) [m]</b>
				3

**Gesetzlicher Schutz** § 30 (2) 1.2 Natürliche oder naturnahe stehende Gewässer **Schutz nur teilweise** **Nein**

<b>Gesamtbewertung</b>	7	Besonders wertvoll
– <b>Alter</b>	6	Biotop mittleren Alters, 50 bis 100 Jahre
– <b>Belastungsgrad</b>	7	Flächenhaft geringe oder Vorbelastung mit schwachem Einfluß
– <b>Ökolog. Funktion</b>	8	Wertbestimmender Bestandteil eines wertvollen Biotopkomplexes oder für den regionalen Biotopverbund.
– <b>Seltenheit</b>	8	Sehr seltener Biotoptyp, hohe Anteile seltener oder bedrohter Pflges., gesättigtes Artenspektrum, RL-Arten

## Bestandsbeschreibung

Grenzgraben zwischen zwei Grünlandparzellen, an der Geländeoberfläche um 2 bis 3 m breiter, relativ schmaler Bereich. Mit seicht ansteigenden oberen Ufern, die auf bis zu 2 m Breite sicherlich zeitweilig feuchtwiesentypisch bewachsen sind. Der Graben ist in Teilbereichen überschattet durch Gehölze, die in den Ufern wachsen, v.a. Grauweidenbüsch nimmt Teilabschnitte ein. Teilabschnitte sind offen und besonnt, dann ist eine etwa 1,50 m breite Wasserfläche mit 0,5 m Tiefe vorhanden. Am Grund ist deutliche Faulschlammabildung erkennbar. An der Wasseroberfläche schwimmen jedoch größere Bestände von Froschbiß, örtlich auch Teichrose und Wasserfeder. Submers ist ein kleinerer Bestand Kanadischer Wasserpest erkennbar. Es bestehen aber deutliche Verlandungstendenzen.

Wegen der teils niedermoorartigen Vegetation aber auch wegen der örtlich vorhandenen Wasserpflanzenbestände (Wasserpest-Laichkraut bzw. Niedermoor Graben) ist das Gewässer geschützt nach § 30 BNatSchG in Verbindung mit § 14 HmbBNatSchAG

## Vorkommen an Biotoptypen

1	TF	Typ	HF	F.Anteil
2	BTYP	Biotoptyp	- gesetzl. Grundl.	
3	Zusatz	Zusatz zum Biotoptypen		
4	LRT	Lebensraumtyp		
1	1		Ja	100 %
2	FGM	Graben mittlerer Nährstoffgehalte mit Stillgewässercharakter (2000)		
3	gn	Niedermoor-Typ (gn)		

## Räumliche Lage

<b>Lagebeschreibung</b>	Südlich Marschbahndamm			
<b>Nachbarnutzung/en</b>	Grünland teils beweidet			
<b>Rechtswert (X)</b>	575273	<b>Hochwert (Y)</b>	5921922	
<b>Bezirk</b>	Bergedorf	<b>Naturraum</b>	Vier- und Marschlande (673.10)	
<b>Stadtteil (OT-Nr.)</b>	Kirchwerder (607)	<b>Gemarkung</b>	Kirchwerder (607)	
<b>Digitaler Grünplan</b>	<input checked="" type="checkbox"/> <b>Hafengesamtgebiet</b>	<input type="checkbox"/> <b>Ramsargebiet</b>	<input type="checkbox"/> <b>EG-Vogelschutzgeb.</b>	<input type="checkbox"/>
<b>Ausgleichsflächen</b>	<input checked="" type="checkbox"/> <b>Biosphärenreservat</b>	<input type="checkbox"/> <b>Nationalpark</b>	<input type="checkbox"/>	
<b>NSG / ND / LSG</b>	NSG Kirchwerder Wiesen [ HH-605 / Anteil: 100% ]			
<b>FFH-GEBIET</b>	Kirchwerder Wiesen [ DE 2526-304 / Anteil: 100% ]			
<b>Wasserschutzgebiet</b>				

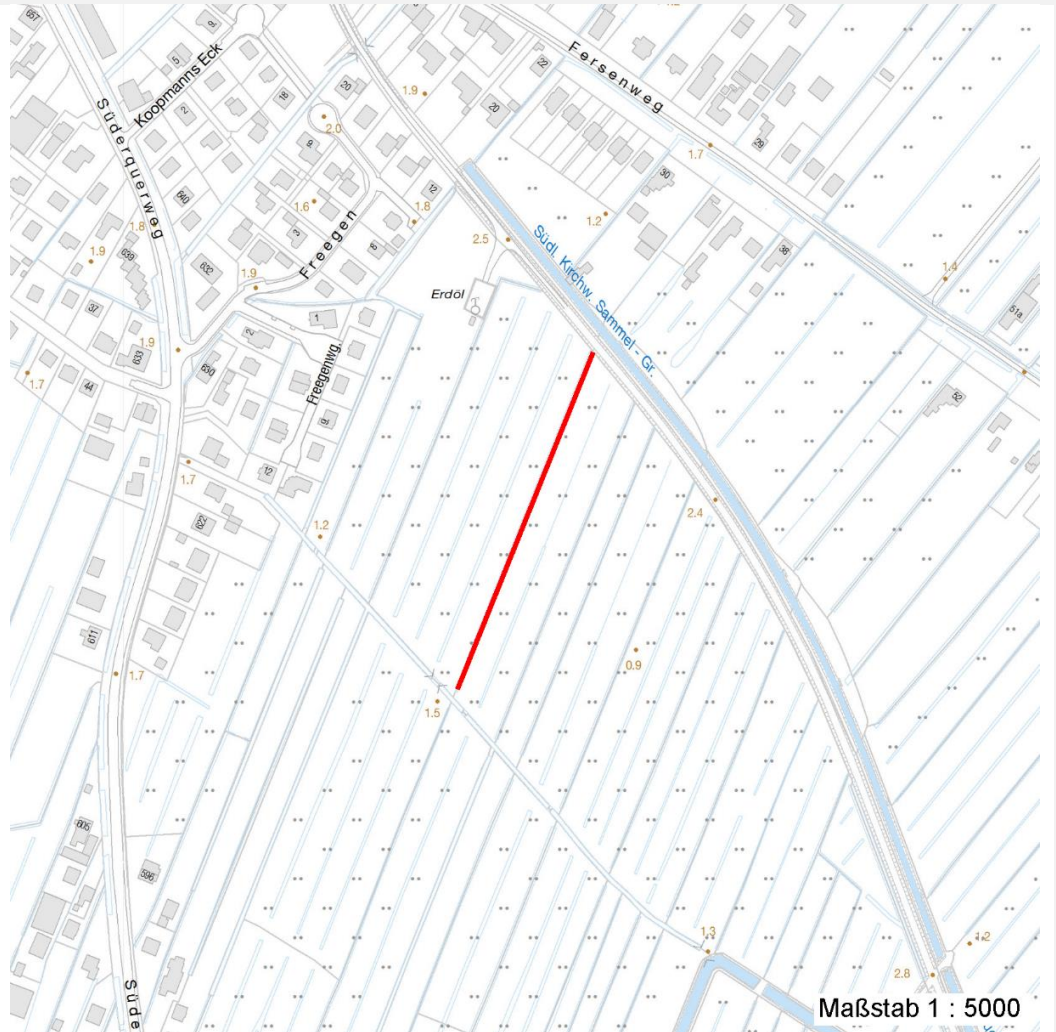
# Erhebungsbogen

**B**

<b>Projekt</b>	Biotopkartierung Hamburg		<b>Interne Nr.</b>	78383	
			<b>DK5   DK5-GK</b>	7420	7422
<b>Handlungsbedarf</b>	Nein		<b>DK5 - Name</b>	Warwisch	
<b>Bearbeitung</b>	BRA	<b>Kopie</b>	Nein	<b>Biotop-Nr.   alt</b>	345   198
<b>Räumliche Abbildung</b>	Linie		<b>Kartierung</b>	02.11.2012	
<b>Anzahl Abschnitte</b>	1		<b>Fläche / Länge [m<sup>2</sup>/m]</b>	247,008	
			<b>Breite (lineare Abb.) [m]</b>	3	

## Räumliche Lage

Karte



## Foto

Interne Nr.	Index	Dateiname	Aufnahmerichtung
34694	0	7420_345_021112_1.JPG	

## Weitere Angaben

Merkmal	Wert
<b>Auswertung</b>	
Gefährdung / Einflüsse	Allmählicher Verlust der offenen Wasserfläche; Verlust der Artenvielfalt
Wertgesichtspunkte	Derzeit noch vorhandene, dauerhafte Wasserführung, relativ artenreich bewachsen, relativ oberflächennahe Wasserführung, strukturreich, Vorkommen gefährdeter Arten.
zoologisch bedeutsame Strukturen	Kleingewässer, wasserführende Gräben
Bedeutung für Tiergruppe	Amphibien
Maßnahmen	Der Graben sollte extensiv unterhalten werden, die Gehölze sollten beseitigt werden, da sie die Artenvielfalt mittelfristig bedrohen, Rhoden der

# Erhebungsbogen

**B**

<b>Projekt</b>	Biotopkartierung Hamburg	<b>Interne Nr.</b>	78383
		<b>DK5   DK5-GK</b>	<b>7420</b> 7422
<b>Handlungsbedarf</b>	Nein	<b>DK5 - Name</b>	Warwisch
<b>Bearbeitung</b>	BRA	<b>Biotop-Nr.   alt</b>	<b>345</b> 198
<b>Räumliche Abbildung</b>	Linie	<b>Kartierung</b>	02.11.2012
<b>Anzahl Abschnitte</b>	1	<b>Fläche / Länge [m<sup>2</sup>/m]</b>	247,008
		<b>Breite (lineare Abb.) [m]</b>	3

## Weitere Angaben

Merkmal	Wert
<b>Größe</b>	Grauweidengebüsche möglichst mit Stubben, eine Gewässerunterhaltung sein sollte möglichst schonend erfolgen unter Bewahrung von Teilen der schutzwürdigen Niedermoorvegetation in Ufernähe; die erheblichen Wasserstandsschwankungen im Hauptgrabensystem müssen beendet werden
Breite	3.00 m

## Foto

<b>Fotodatei</b>	7420_345_021112_1.JPG	<b>Fotodatei</b>
<b>Bildbeschreibung</b>		<b>Bildbeschreibung</b>
<b>Aufnahmerichtung</b>		<b>Aufnahmerichtung</b>



## Teilflächenbeschreibung

<b>Teilflächentyp</b>		<b>Teilflächen-Nr.</b>	1
<b>Biotoptyp</b>	Graben mittlerer Nährstoffgehalte mit Stillgewässercharakter (2000)	<b>Biotoptyp</b>	FGM
- <b>Zusatz</b>	Niedermoor-Typ (gn)	- <b>gesetzl. Grundl.</b>	
<b>FFH-LRT</b>		<b>FFH-LRT</b>	
<b>Beschreibung</b>		<b>Entw.potential LRT</b>	
		<b>Hauptfläche</b>	Ja
		<b>Flächenanteil</b>	100 %
		<b>FFH-Unters.Fläche</b>	Nein
		<b>Saatgutfläche</b>	Nein

# Erhebungsbogen

**B**

<b>Projekt</b>	Biotopkartierung Hamburg	<b>Interne Nr.</b>	78383
		<b>DK5   DK5-GK</b>	<b>7420</b> 7422
<b>Handlungsbedarf</b>	Nein	<b>DK5 - Name</b>	Warwisch
<b>Bearbeitung</b>	BRA	<b>Biotop-Nr.   alt</b>	<b>345</b> 198
<b>Räumliche Abbildung</b>	Linie	<b>Kartierung</b>	02.11.2012
<b>Anzahl Abschnitte</b>	1	<b>Fläche / Länge [m²/m]</b>	247,008
		<b>Breite (lineare Abb.) [m]</b>	3

## Weitere Angaben

Merkmal	Wert
<b>Boden</b>	
Feuchte	11 - flaches Gewässer
Reaktion	6 - schwach sauer
Stickstoffgehalt	4 - mäßig bis stickstoffarm
<b>Standort, Relief</b>	
Belichtung	7 - halbsonnig
<b>Veg. - Zeigerwerte</b>	
Anz. Wechselfeuchtezeiger	9
Anz. Überschwemmungsz.	11
Anz. Magerkeitszeiger (N < 4)	8
Anteil Magerkeitszeiger (N < 4)	14 %
<b>Veg. - Soziologie</b>	
BfN Schlüssel	01.0.01.01 - Lemnion minoris (Wasserlinsendecken) 24.0.01 - Potamogetonalia pectinati (Festwurzelnde Wasserpflanzen-Ges.) 27.0.01 - Phragmitetalia (Röhrichte und Großseggenrieder) 29 - Scheuchzerio-Caricetea fuscae (Kleinseggen-Zwischenmoore und -Sumpfrasen) 30.0.01.03 - Filipendulion (Mädesüß-Uferfluren)

## Zeigerwerte der Pflanzenartenliste (Auswertung)

<b>Standort</b>	<b>Belichtung</b>	halbsonnig	6,9
<b>Boden</b>	<b>Feuchte</b>	zeitweise wasserüberstaut	10
	<b>Stickstoff (N)</b>	mäßig stickstoffarm	4,9
	<b>Reaktion</b>	schwach sauer	6
<b>Vegetation</b>	<b>Mahdverträglichkeit</b>	schnittempfindlich bis mäßig schnittverträglich	3,7
<b>Zeigerwerte</b>	<b>Futterwert</b>	sehr geringwertiges Futter	1,7
	<b>Wechselfeuchteanzeiger</b>		9
	<b>Giftpflanzen</b>		6
	<b>Überschw.anzeiger</b>		11

## Pflanzenartenliste

Gruppe / Pflanzenart	MS	M	W	Vs	St	PA	Ph	Sz	VS	V	G	cf	Rote Liste					
													§	HH	ND	SH	D	
<b>Tracheobionta (Gefäßpflanzen)</b>																		
Agrostis capillaris (Rotes Straußgras)	7	z		-	-													
Agrostis stolonifera (Ausläufer-Straußgras)	7	z		-	-													
Arrhenatherum elatius (Glatthafer)	7	w		-	-													
Berula erecta (Aufrechte Berle)	7	w		-	-													
Calamagrostis canescens (Sumpf-Reitgras)	7	h		-	-													
Carex acuta (Schlank-Segge)	7	h		-	-													V
Carex disticha (Zweizeilige Segge)	7	z		-	-											V		V
Carex elongata (Walzen-Segge)	7	w		-	-										3	3		
Carex pseudocyperus (Scheinzyper-Segge)	7	w		-	-													
Carex vesicaria (Blasen-Segge)	7	w		-	-											2		V
Comarum palustre (Sumpf-Blutauge)	7	w		-	-											V		3
Dryopteris carthusiana (Dorniger Wurmfarne)	7	w		-	-													

# Erhebungsbogen

# B

<b>Projekt</b>	Biotopkartierung Hamburg		<b>Interne Nr.</b>	78383
			<b>DK5   DK5-GK</b>	7420 7422
<b>Handlungsbedarf</b>	Nein		<b>DK5 - Name</b>	Warwisch
<b>Bearbeitung</b>	BRA	<b>Kopie</b>	Nein	<b>Biotop-Nr.   alt</b>
<b>Räumliche Abbildung</b>	Linie			345 198
<b>Anzahl Abschnitte</b>	1			<b>Kartierung</b>
				02.11.2012
				<b>Fläche / Länge [m<sup>2</sup>/m]</b>
				247,008
				<b>Breite (lineare Abb.) [m]</b>
				3

## Pflanzenartenliste

Gruppe / Pflanzenart	MS	M	W	Vs	St	PA	Ph	Sz	VS	V	G	cf	§	Rote Liste				
														HH	ND	SH	D	
Elodea canadensis (Kanadische Wasserpest)	7	z		-	-													
Epilobium angustifolium (Schmalblättriges Weidenröschen)	7	w		-	-													
Equisetum fluviatile (Teich-Schachtelhalm)	7	z		-	-													
Equisetum palustre (Sumpf-Schachtelhalm)	7	w		-	-													
Eriophorum angustifolium (Schmalblättriges Wollgras)	7	w		-	-									3			V	V
Galium palustre (Sumpf-Labkraut)	7	w		-	-													
Glyceria fluitans (Flutender Schwaden)	7	w		-	-													
Glyceria maxima (Wasser-Schwaden)	7	w		-	-													
Holcus lanatus (Wolliges Honiggras)	7	w		-	-													
Hottonia palustris (Wasserfeder)	7	z		-	-									b	V		V	V
Hydrocharis morsus-ranae (Froschbiß)	7	z		-	-										V		V	V
Iris pseudacorus (Gelbe Schwertlilie)	7	w		-	-									b				
Juncus effusus (Flutter-Binse)	7	z		-	-													
Lemna minor (Kleine Wasserlinse)	7	z		-	-													
Lemna trisulca (Dreifurchige Wasserlinse)	7	h		-	-										V			
Lychnis flos-cuculi (Kuckucks-Lichtnelke)	7	w		-	-												3	
Lysimachia thyrsoflora (Straußblütiger Gilbweiderich)	7	w		-	-										3		3	V
Lysimachia vulgaris (Gewöhnlicher Gilbweiderich)	7	w		-	-													
Lythrum salicaria (Blut-Weiderich)	7	w		-	-													
Myosotis scorpioides agg. (Artengruppe Sumpf-vergissmeinnicht)	7	w		-	-												V	
Nuphar lutea (Gelbe Teichrose)	7	w		-	-									b				
Nymphaea alba (Weiße Seerose)	7	z		-	-									b	2			
Persicaria amphibia (Wasser-Knöterich)	7	w		-	-													
Potamogeton obtusifolius (Stumpfbältriges Laichkraut)	7	w		-	-										2	3	3	3
Potamogeton pusillus (Kleines Laichkraut)	7	h		-	-										2			V
Ranunculus circinatus (Spreizender Wasserhahnenfuß)	7	z		-	-										1			V
Ranunculus flammula (Brennender Hahnenfuß)	7	w		-	-												V	
Rumex hydrolapathum (Fluss-Ampfer)	7	w		-	-													
Sagittaria sagittifolia (Gewöhnliches Pfeilkraut)	7	w		-	-													
Salix cinerea (Grau-Weide)	7	h		-	-													
Sium latifolium (Breitblättriger Merk)	7	w		-	-										3			
Sparganium erectum (Ästiger Igelkolben)	7	w		-	-													
Stellaria graminea (Gras-Sternmiere)	7	w		-	-													
Stellaria palustris (Sumpf-Sternmiere)	7	w		-	-										V		3	3
Stratiotes aloides (Krebsschere)	7	w		-	-									b	3	3	3	3
Typha latifolia (Breitblättriger Rohrkolben)	7	w		-	-													
<b>Anzahl Rote Liste Arten</b>															<b>16</b>	<b>3</b>	<b>14</b>	<b>9</b>
<b>Anzahl Arten</b>														<b>48</b>				

MS: Mengensystem; M: Mengenangabe, W: Bewertung der Art (FFH-Monitoring), Vs: Vegetationsschicht, St: Status, PA: Autor Phänologie; Ph: Phänologie, Sz: Soziabilität, VS: Vitalitätssystem; V: Vitalität, G: Geschlecht, cf: unsichere Bestimmung, §: Schutz nach BNatSchG, HH: Rote Liste Hamburg, Nds: Rote Liste Niedersachsen, SH: Rote Liste Schleswig-Holstein, D: Rote Liste Deutschland