

# Erhebungsbogen

**B**

<b>Projekt</b>	Biotopkartierung Hamburg	<b>Interne Nr.</b>	78382
		<b>DK5   DK5-GK</b>	<b>7420</b> 7422
<b>Handlungsbedarf</b>	Nein	<b>DK5 - Name</b>	Warwisch
<b>Bearbeitung</b>	BRA	<b>Biotop-Nr.   alt</b>	<b>344</b> 197
<b>Räumliche Abbildung</b>	Linie	<b>Kartierung</b>	02.11.2012
<b>Anzahl Abschnitte</b>	3	<b>Fläche / Länge [m<sup>2</sup>/m]</b>	704,057
		<b>Breite (lineare Abb.) [m]</b>	4

**Gesetzlicher Schutz** § 30 (2) 1.2 Natürliche oder naturnahe stehende Gewässer **Schutz nur teilweise** **Nein**

<b>Gesamtbewertung</b>	7	Besonders wertvoll
– <b>Alter</b>	7	Biotop hohen Alters, 100 bis 200 Jahre
– <b>Belastungsgrad</b>	7	Flächenhaft geringe oder Vorbelastung mit schwachem Einfluß
– <b>Ökolog. Funktion</b>	7	Sehr hohe Bedeutung in einem Biotopkomplex, für den lokalen Biotopverbund oder als Puffer
– <b>Seltenheit</b>	7	Seltener Biotoptyp, mit seltenen oder bedrohten Pflges., gesättigtes Artenspektrum, einige RL-Arten

## Bestandsbeschreibung

Drei Beetgräben in dauerhaft gemähtem, vermutlich nur mäßig nährstoffreichem Grünland. Jeweils mit etwa 2 m breiten Wasserflächen, nur rund 0,4 bis 0,5 m unter dem benachbarten Gelände. Die beiden westlichen mit etwas kräftigerer Trübung und Nährstoffbelastung, der östliche sehr klar, jeweils mit rund 0,5 m Tiefe, vor wenigen Jahren offenbar geräumt. Die Uferböschungen sind recht gleichmäßig, im unteren Teil relativ steil, im oberen Teil flacher geneigt. Auf nur sehr schmalen Saum von Seggen bewachsen. Im übrigen mit dicht an das Wasser heranreichender Mähwiesennutzung, so dass nur geringe Strukturen in der Krautvegetation auftreten. Die Gräben weisen über größere Strecken ausgeprägte submerse Pflanzenbestände auf und stehen dementsprechend unter Schutz nach § 30 BNatSchG in Verbindung mit § 14 HmbBNatSchAG.

## Vorkommen an Biotoptypen

1	TF	Typ	HF	F.Anteil
2	BTYP	Biotoptyp		- gesetzl. Grundl.
3	Zusatz	Zusatz zum Biotoptypen		
4	LRT	Lebensraumtyp		
1	1		Ja	100 %
2	FGM	Graben mittlerer Nährstoffgehalte mit Stillgewässercharakter (2000)		
3	gw	Wasserpest-Laichkraut-Typ (gw)		

## Räumliche Lage

<b>Lagebeschreibung</b>	Südlich Marschbahndamm		
<b>Nachbarnutzung/en</b>	Grünland		
<b>Rechtswert (X)</b>	575259	<b>Hochwert (Y)</b>	5921936
<b>Bezirk</b>	Bergedorf	<b>Naturraum</b>	Vier- und Marschlande (673.10)
<b>Stadtteil (OT-Nr.)</b>	Kirchwerder (607)	<b>Gemarkung</b>	Kirchwerder (607)
<b>Digitaler Grünplan</b>	<input type="checkbox"/> <b>Hafengesamtgebiet</b>	<input type="checkbox"/> <b>Ramsargebiet</b>	<input type="checkbox"/> <b>EG-Vogelschutzgeb.</b>
<b>Ausgleichsflächen</b>	<input type="checkbox"/> <b>Biosphärenreservat</b>	<input type="checkbox"/> <b>Nationalpark</b>	<input type="checkbox"/>
<b>NSG / ND / LSG</b>	NSG Kirchwerder Wiesen [ HH-605 / Anteil: 100% ]		
<b>FFH-GEBIET</b>	Kirchwerder Wiesen [ DE 2526-304 / Anteil: 100% ]		
<b>Wasserschutzgebiet</b>			

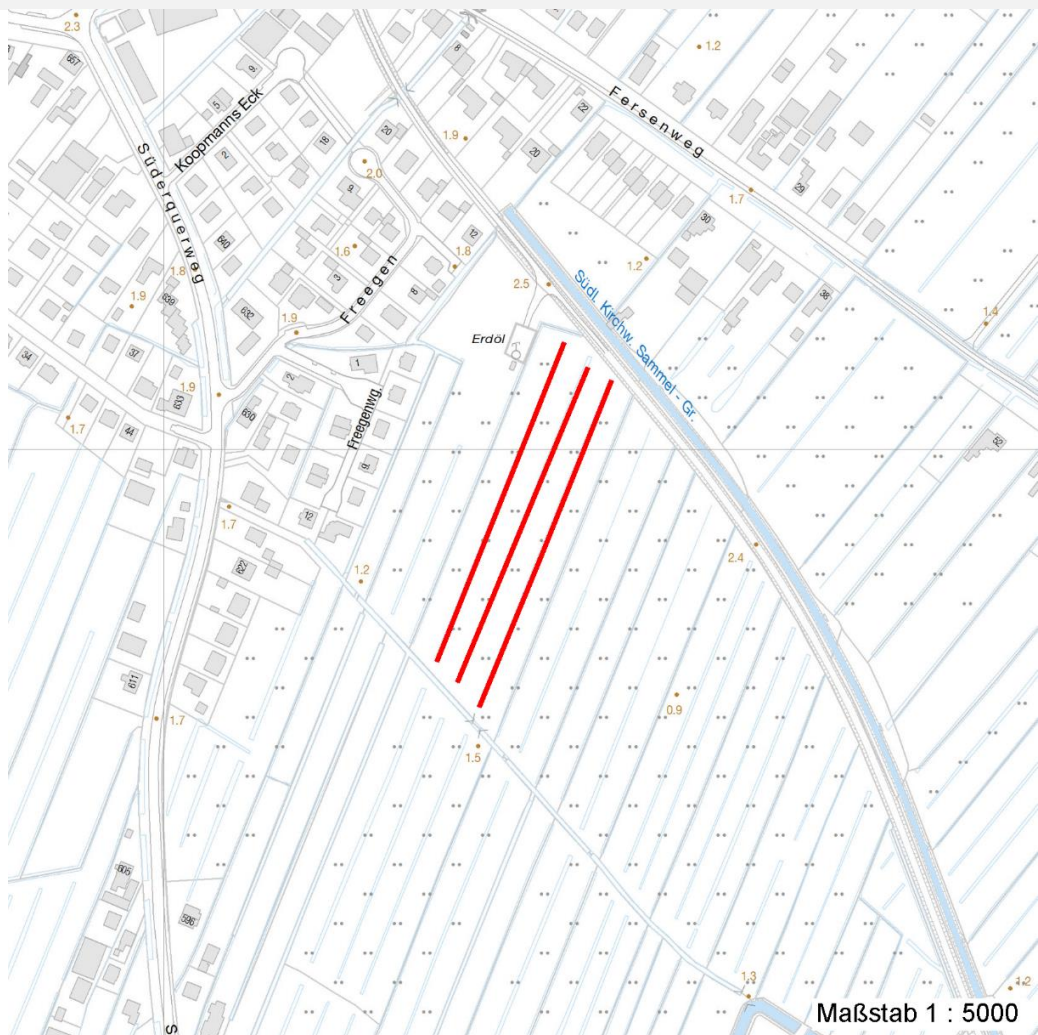
# Erhebungsbogen

**B**

<b>Projekt</b>	Biotopkartierung Hamburg	<b>Interne Nr.</b>	78382
		<b>DK5   DK5-GK</b>	7420 7422
		<b>DK5 - Name</b>	Warwisch
<b>Handlungsbedarf</b>	Nein	<b>Biotop-Nr.   alt</b>	344 197
<b>Bearbeitung</b>	BRA	<b>Kartierung</b>	02.11.2012
<b>Räumliche Abbildung</b>	Linie	<b>Fläche / Länge [m<sup>2</sup>/m]</b>	704,057
<b>Anzahl Abschnitte</b>	3	<b>Breite (lineare Abb.) [m]</b>	4

## Räumliche Lage

Karte



## Weitere Erhebungsbögen

Interne Nr.	Interne Nr. Zuordnung	DK5	Biotop-Nr.	Kartierung	Zuordnung	DK5 (GK)	Biotop-Nr. (alt)
78382	51464	7420	299	09.08.2010	>	7422	150
78382	51456	7420	300	09.08.2010	>	7422	151

Zuordnung: N = nachfolgende Kartierung, K = weitere Kartierungen (zeitlich vorher oder nachher)

## Foto

Interne Nr.	Index	Dateiname	Aufnahmerichtung
34693	0	7420_344_021112_1.JPG	

## Weitere Angaben

Merkmal	Wert
Auswertung	

## Erhebungsbogen

**B**

<b>Projekt</b>	Biotopkartierung Hamburg	<b>Interne Nr.</b>	78382
		<b>DK5   DK5-GK</b>	<b>7420</b> 7422
<b>Handlungsbedarf</b>	Nein	<b>DK5 - Name</b>	Warwisch
<b>Bearbeitung</b>	BRA	<b>Biotop-Nr.   alt</b>	<b>344</b> 197
<b>Räumliche Abbildung</b>	Linie	<b>Kartierung</b>	02.11.2012
<b>Anzahl Abschnitte</b>	3	<b>Fläche / Länge [m<sup>2</sup>/m]</b>	704,057
		<b>Breite (lineare Abb.) [m]</b>	4

### Weitere Angaben

Merkmal	Wert
Gefährdung / Einflüsse	Die benachbarte Nutzung ist relativ intensiv bis an die Gräben heran, so dass eine geringe Strukturvielfalt gegeben ist; im Hauptgrabensystem treten erhebliche Wasserstandsschwankungen auf zwei Gräben wurden vor jüngerer Zeit geräumt
Wertgesichtspunkte	Große, ausgeprägte, submerse Wasserpflanzenbestände, geschützt nach § 30 BNatSchG, Wert als Amphibien-Laichgewässer und vermutlich auch Libellen-Laichgewässer, relativ hohe Wasserstände, geringe Nährstoffgehalte, insgesamt recht günstig ausgeprägte Grabenbiotope.
zoologisch bedeutsame Strukturen Bedeutung für Tiergruppe	Kleingewässer, wasserführende Gräben Amphibien Mollusken Wassergebundene Insekten
Maßnahmen	Das benachbarte Grünland sollte weiterhin extensiv genutzt werden, die hohen Wasserstände sollten erhalten bleiben, die winterliche Wasserstandsabsenkungen im Hauptgrabensystem muss zukünftig unterbleiben. Die Unterhaltung sollte zukünftig so extensiv erfolgen, dass die Wasserpflanzenbestände erhalten bleiben (möglichst nur abschnittsweise räumen).
<b>Größe</b>	
Breite	4.00 m

### Foto

**Fotodatei** 7420\_344\_021112\_1.JPG

**Bildbeschreibung**  
**Aufnahmerichtung**

**Fotodatei**

**Bildbeschreibung**  
**Aufnahmerichtung**



# Erhebungsbogen

**B**

<b>Projekt</b>	Biotopkartierung Hamburg	<b>Interne Nr.</b>	78382
		<b>DK5   DK5-GK</b>	<b>7420</b> 7422
<b>Handlungsbedarf</b>	Nein	<b>DK5 - Name</b>	Warwisch
<b>Bearbeitung</b>	BRA	<b>Biotop-Nr.   alt</b>	<b>344</b> 197
<b>Räumliche Abbildung</b>	Linie	<b>Kartierung</b>	02.11.2012
<b>Anzahl Abschnitte</b>	3	<b>Fläche / Länge [m²/m]</b>	704,057
		<b>Breite (lineare Abb.) [m]</b>	4

## Teilflächenbeschreibung

<b>Teilflächentyp</b>		<b>Teilflächen-Nr.</b>	1
<b>Biotoptyp</b>	Graben mittlerer Nährstoffgehalte mit Stillgewässercharakter (2000)	<b>Biotoptyp</b>	FGM
<b>- Zusatz</b>	Wasserpest-Laichkraut-Typ (gw)	<b>- gesetzl. Grundl.</b>	
<b>FFH-LRT</b>		<b>FFH-LRT</b>	
<b>Beschreibung</b>		<b>Entw.potential LRT</b>	
		<b>Hauptfläche</b>	Ja
		<b>Flächenanteil</b>	100 %
		<b>FFH-Unters.Fläche</b>	Nein
		<b>Saatgutfläche</b>	Nein

## Weitere Angaben

Merkmal	Wert
<b>Boden</b>	
Feuchte	11 - flaches Gewässer
Reaktion	6 - schwach sauer
Stickstoffgehalt	6 - mäßig stickstoffarm bis stickstoffreich
<b>Standort, Relief</b>	
Belichtung	7 - halbsonnig
<b>Veg. - Zeigerwerte</b>	
Anz. Wechselfeuchtezeiger	9
Anz. Überschwemmungsz.	6
Anz. Magerkeitszeiger (N < 4)	4
Anteil Magerkeitszeiger (N < 4)	7 %
<b>Veg. - Soziologie</b>	
BfN Schlüssel	01.0.01.01 - Lemnion minoris (Wasserlinsendecken) 24.0.01 - Potamogetonetalia pectinati (Festwurzelnde Wasserpflanzen-Ges.) 27.0.01 - Phragmitetalia (Röhrichte und Großseggenrieder)

## Zeigerwerte der Pflanzenartenliste (Auswertung)

<b>Standort</b>	<b>Belichtung</b>	halbsonnig	7
<b>Boden</b>	<b>Feuchte</b>	flaches Gewässer	10,5
	<b>Stickstoff (N)</b>	mäßig stickstoffarm bis stickstoffreich	5,7
	<b>Reaktion</b>	schwach sauer	6,2
<b>Vegetation</b>	<b>Mahdverträglichkeit</b>	schnittempfindlich bis mäßig schnittverträglich	3,9
<b>Zeigerwerte</b>	<b>Futterwert</b>	fast wertloses Futter	1
	<b>Wechselfeuchteanzeiger</b>		9
	<b>Giftpflanzen</b>		8
	<b>Überschw.anzeiger</b>		6

## Pflanzenartenliste

Gruppe / Pflanzenart	MS	M	W	Vs	St	PA	Ph	Sz	VS	V	G	cf	§	Rote Liste			
														HH	ND	SH	D
Tracheobionta (Gefäßpflanzen)																	

# Erhebungsbogen

# B

<b>Projekt</b>	Biotopkartierung Hamburg	<b>Interne Nr.</b>	78382
		<b>DK5   DK5-GK</b>	<b>7420</b> 7422
<b>Handlungsbedarf</b>	Nein	<b>DK5 - Name</b>	Warwisch
<b>Bearbeitung</b>	BRA	<b>Biotop-Nr.   alt</b>	<b>344</b> 197
<b>Räumliche Abbildung</b>	Linie	<b>Kartierung</b>	02.11.2012
<b>Anzahl Abschnitte</b>	3	<b>Fläche / Länge [m<sup>2</sup>/m]</b>	704,057
		<b>Breite (lineare Abb.) [m]</b>	4

## Pflanzenartenliste

Gruppe / Pflanzenart	MS	M	W	Vs	St	PA	Ph	Sz	VS	V	G	cf	Rote Liste					
													§	HH	ND	SH	D	
Agrostis stolonifera (Ausläufer-Straußgras)	7	w		-	-													
Alisma plantago-aquatica (Gewöhnlicher Froschlöffel)	7	w		-	-													
Bidens cernua (Nickender Zweizahn)	7	z		-	-													
Calamagrostis canescens (Sumpf-Reitgras)	7	z		-	-													
Cardamine pratensis (Wiesen-Schaumkraut)	7	w		-	-												V	
Carex acuta (Schlank-Segge)	7	z		-	-												V	
Cirsium palustre (Sumpf-Kratzdistel)	7	w		-	-													
Comarum palustre (Sumpf-Blutauge)	7	z		-	-										V		3	
Elodea canadensis (Kanadische Wasserpest)	7	h		-	-													
Equisetum fluviatile (Teich-Schachtelhalm)	7	z		-	-													
Equisetum palustre (Sumpf-Schachtelhalm)	7	w		-	-													
Galium palustre (Sumpf-Labkraut)	7	w		-	-													
Hottonia palustris (Wasserfeder)	7	w		-	-								b	V		V	V	
Hydrocharis morsus-ranae (Froschbiß)	7	z		-	-									V		V	V	
Iris pseudacorus (Gelbe Schwertlilie)	7	w		-	-								b					
Juncus effusus (Flutter-Binse)	7	w		-	-													
Lemna minor (Kleine Wasserlinse)	7	w		-	-													
Lotus pedunculatus (Sumpf-Hornklee)	7	w		-	-												V	
Lychnis flos-cuculi (Kuckucks-Lichtnelke)	7	w		-	-												3	
Lythrum salicaria (Blut-Weiderich)	7	w		-	-													
Myosotis scorpioides agg. (Artengruppe Sumpf-vergissmeinnicht)	7	w		-	-												V	
Potamogeton alpinus (Alpen-Laichkraut)	7	z		-	-										3		3	3
Potamogeton natans (Schwimmendes Laichkraut)	7	z		-	-													
Potamogeton obtusifolius (Stumpfbältriges Laichkraut)	7	z		-	-										2	3	3	3
Ranunculus flammula (Brennender Hahnenfuß)	7	w		-	-												V	
Ranunculus repens (Kriechender Hahnenfuß)	7	w		-	-													
Rumex crispus (Krauser Ampfer)	7	w		-	-													
Sagittaria sagittifolia (Gewöhnliches Pfeilkraut)	7	w		-	-													
Salix cinerea (Grau-Weide)	7	w		-	-													
Sium latifolium (Breitblättriger Merk)	7	w		-	-											3		
Solanum dulcamara (Bittersüßer Nachtschatten)	7	w		-	-													
Sparganium erectum (Ästiger Igelkolben)	7	w		-	-													
Typha latifolia (Breitblättriger Rohrkolben)	7	w		-	-													
<b>Algae (Algen)</b>																		
Chara vulgaris (Gewöhnliche Armluchteralge)	7	h		-	-													R
<b>Anzahl Rote Liste Arten</b>														<b>6</b>	<b>1</b>	<b>11</b>	<b>5</b>	
<b>Anzahl Arten</b>														<b>34</b>				

MS: Mengensystem; M: Mengenangabe, W: Bewertung der Art (FFH-Monitoring), Vs: Vegetationsschicht, St: Status, PA: Autor Phänologie; Ph: Phänologie, Sz: Soziabilität, VS: Vitalitätssystem; V: Vitalität, G: Geschlecht, cf: unsichere Bestimmung, §: Schutz nach BNatSchG, HH: Rote Liste Hamburg, Nds: Rote Liste Niedersachsen, SH: Rote Liste Schleswig-Holstein, D: Rote Liste Deutschland