

Erhebungsbogen

B

Projekt	Biotopkartierung Hamburg	Interne Nr.	78380
		DK5 DK5-GK	7420 7422
		DK5 - Name	Warwisch
Handlungsbedarf	Nein	Biotop-Nr. alt	342 195
Bearbeitung	BRA	Kartierung	02.11.2012
Räumliche Abbildung	Linie	Fläche / Länge [m²/m]	365,962
Anzahl Abschnitte	1	Breite (lineare Abb.) [m]	4

Gesetzlicher Schutz	§ 30 (2) 1.2 Natürliche oder naturnahe stehende Gewässer	Schutz nur teilweise	Nein
----------------------------	---	-----------------------------	-------------

Gesamtbewertung	6 Wertvoll
– Alter	7 Biotop hohen Alters, 100 bis 200 Jahre
– Belastungsgrad	6 Flächenhaft geringe oder örtlich stärkere oder Vorbelastung mit deutlichem Einfluß
– Ökolog. Funktion	6 Hohe Bedeutung in einem Biotopkomplex, für den lokalen Biotopverbund oder als Puffer
– Seltenheit	6 Seltener Biotoptyp, ohne seltene oder bedrohte Pflges., ungesättigtes Artenspektrum, reliktsche RL-Arten

Bestandsbeschreibung

Grenzgraben zwischen einer Brachfläche oder Gartenfläche im Westen und einer als Grünland genutzten Fläche im Osten. Mit einer etwa 2 m, örtlich auch 2,5 m breiten Wasserfläche, rund 0,5 m unter dem benachbarten Gelände. Beiderseits mit etwa 0,5 bis 1 m breiten, seggenreich bewachsenen Uferstreifen, die im unteren Teil mäßig steil ansteigen, im oberen Teil seicht geneigt sind und in die Vegetation der Nachbarflächen übergeht. Das Wasser ist um 0,5 m tief, recht kräftig durchwachsen von Wasserpflanzenbeständen, großen Beständen von Wasserfeder, Wasserpest, örtlich auch größeren Beständen von Sumpf-Calla, vereinzelt kommt auch Krebschere im Graben vor. Die Ufer sind recht strukturreich, vor- und zurückspringend. Das Substrat ist sehr schlammig und schwarz gefärbt: Faulschlamm mit Faulgasentwicklungen. Im Süden ist der Graben zunehmend verlandet, die submersive Vegetation geht zurück. Im Norden sind größere offene Bereiche vorhanden. Der Graben ist in Teilbereichen stark eisenoockerbelastet. die Ufer sind mitunter deutlich strukturiert vermutlich zum Teil auch durch Wühltätigkeit von Bisam.

Wegen der submersen Pflanzenbestände ist das Gewässer geschützt gemäß § 30 BNatSchG in Verbindung mit § 14 HmbBNatSchAG.

Vorkommen an Biotoptypen

1	TF	Typ	HF	F.Anteil
2	BTYP	Biotoptyp	- gesetzl. Grundl.	
3	Zusatz	Zusatz zum Biotoptypen		
4	LRT	Lebensraumtyp		
1	1		Ja	100 %
2	FGM	Graben mittlerer Nährstoffgehalte mit Stillgewässercharakter (2000)		
3	gw	Wasserpest-Laichkraut-Typ (gw)		

Räumliche Lage

Lagebeschreibung	Nordöstlich Süderquerweg		
Nachbarnutzung/en	Grünland, Brache, Garten		
Rechtswert (X)	575097	Hochwert (Y)	5921688
Bezirk	Bergedorf	Naturraum	Vier- und Marschlande (673.10)
Stadtteil (OT-Nr.)	Kirchwerder (607)	Gemarkung	Kirchwerder (607)
Digitaler Grünplan	<input type="checkbox"/> Hafengesamtgebiet	<input type="checkbox"/> Ramsargebiet	<input type="checkbox"/> EG-Vogelschutzgeb.
Ausgleichsflächen	<input type="checkbox"/> Biosphärenreservat	<input type="checkbox"/> Nationalpark	<input type="checkbox"/>
NSG / ND / LSG			
FFH-GEBIET			
Wasserschutzgebiet			

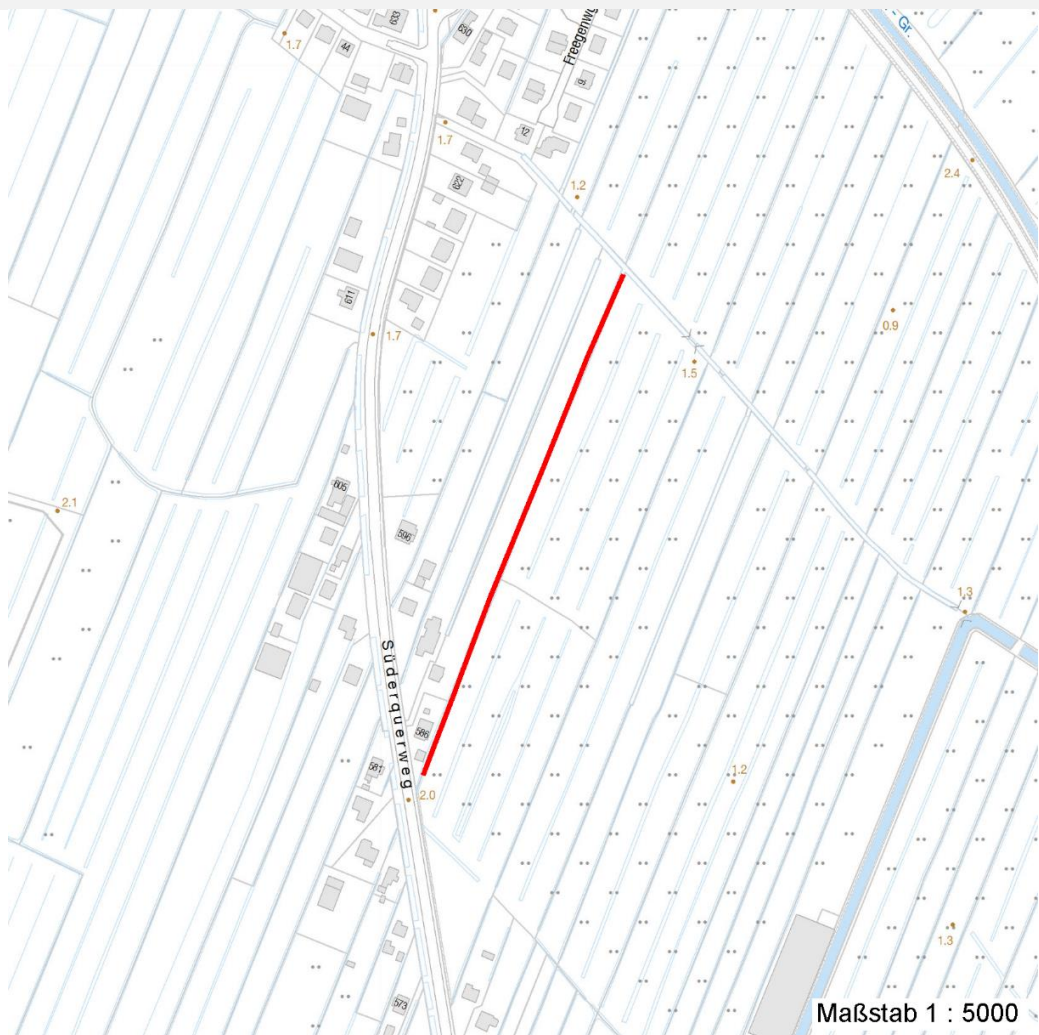
Erhebungsbogen

B

Projekt	Biotopkartierung Hamburg	Interne Nr.	78380	
		DK5 DK5-GK	7420	7422
Handlungsbedarf	Nein	DK5 - Name	Warwisch	
Bearbeitung	BRA	Biotop-Nr. alt	342	195
Räumliche Abbildung	Linie	Kartierung	02.11.2012	
Anzahl Abschnitte	1	Fläche / Länge [m²/m]	365,962	
		Breite (lineare Abb.) [m]	4	

Räumliche Lage

Karte



Foto

Interne Nr.	Index	Dateiname	Aufnahmerichtung
34690	0	7420_342_021112_1.JPG	

Weitere Angaben

Merkmal	Wert
Auswertung	
Gefährdung / Einflüsse	Offenbar deutlich belastete Wasserqualität, stark getrübt, recht nährstoffreich. Verlandungstendenzen
Wertgesichtspunkte	Dauerhafte Wasserführung, Niedermoorpotential mit hohem Seggenanteil, relativ artenreich, große Wasserpflanzenbestände, strukturreich.
zoologisch bedeutsame Strukturen	Kleingewässer, wasserführende Gräben
Bedeutung für Tiergruppe	Amphibien Libellen Wassergebundene Insekten

Erhebungsbogen

B

Projekt	Biotopkartierung Hamburg	Interne Nr.	78380
		DK5 DK5-GK	7420 7422
Handlungsbedarf	Nein	DK5 - Name	Warwisch
Bearbeitung	BRA	Biotop-Nr. alt	342 195
Räumliche Abbildung	Linie	Kartierung	02.11.2012
Anzahl Abschnitte	1	Fläche / Länge [m²/m]	365,962
		Breite (lineare Abb.) [m]	4

Weitere Angaben

Merkmal	Wert
Maßnahmen	Wasserstand möglichst dauerhaft auf hohem Niveau halten, aktuell Anheben, winterliche Wasserstandsabsenkungen unterlassen, extensiv pflegen und unterhalten, Wasserqualität, wenn möglich, verbessern.
Größe	
Breite	4.00 m

Foto

Fotodatei	7420_342_021112_1.JPG	Fotodatei
Bildbeschreibung		Bildbeschreibung
Aufnahmerichtung		Aufnahmerichtung



Teilflächenbeschreibung

Teilflächentyp		Teilflächen-Nr.	1
Biotoptyp	Graben mittlerer Nährstoffgehalte mit Stillgewässercharakter (2000)	Biotoptyp	FGM
- Zusatz	Wasserpest-Laichkraut-Typ (gw)	- gesetzl. Grundl.	
FFH-LRT		FFH-LRT	
Beschreibung		Entw.potential LRT	
		Hauptfläche	Ja
		Flächenanteil	100 %
		FFH-Unters.Fläche	Nein
		Saatgutfläche	Nein

Erhebungsbogen

B

Projekt	Biotopkartierung Hamburg	Interne Nr.	78380
		DK5 DK5-GK	7420 7422
Handlungsbedarf	Nein	DK5 - Name	Warwisch
Bearbeitung	BRA	Biotop-Nr. alt	342 195
Räumliche Abbildung	Linie	Kartierung	02.11.2012
Anzahl Abschnitte	1	Fläche / Länge [m²/m]	365,962
		Breite (lineare Abb.) [m]	4

Weitere Angaben

Merkmal	Wert
Boden	
Feuchte	10 - zeitweise wasserüberstaut
Reaktion	6 - schwach sauer
Stickstoffgehalt	5 - mäßig stickstoffarm
Standort, Relief	
Belichtung	7 - halbsonnig
Veg. - Zeigerwerte	
Anz. Wechselfeuchtezeiger	3
Anz. Überschwemmungsz.	7
Anz. Magerkeitszeiger (N < 4)	3
Anteil Magerkeitszeiger (N < 4)	2 %
Veg. - Soziologie	
BfN Schlüssel	01.0.01.01 - Lemnion minoris (Wasserlinsendecken) 01.0.01.01.2 - Hydrochariden-Gruppe (Froschbiß- und Krebscherenges.) 24.0.01 - Potamogetonetalia pectinati (Festwurzeln Wasserpflanzen-Ges.) 27.0.01 - Phragmitetalia (Röhrichte und Großseggenrieder)

Zeigerwerte der Pflanzenartenliste (Auswertung)

Standort	Belichtung	halbsonnig	6,9
Boden	Feuchte	zeitweise wasserüberstaut	10,
			4
	Stickstoff (N)	mäßig stickstoffarm	5,1
	Reaktion	schwach sauer	6,1
Vegetation	Mahdverträglichkeit	schnittempfindlich bis mäßig schnittverträglich	4
Zeigerwerte	Futterwert	sehr geringwertiges Futter	1,6
	Wechselfeuchteanzeiger		3
	Giftpflanzen		1
	Überschw.anzeiger		7

Pflanzenartenliste

Gruppe / Pflanzenart	MS	M	W	Vs	St	PA	Ph	Sz	VS	V	G	cf	Rote Liste					
													§	HH	ND	SH	D	
Tracheobionta (Gefäßpflanzen)																		
Alnus glutinosa (Schwarz-Erle)	7	w		-	-													
Betula pendula (Hänge-Birke)	7	w		-	-													
Calamagrostis canescens (Sumpf-Reitgras)	7	z		-	-													
Calla palustris (Sumpf-Calla)	7	z		-	-									b	V	3	3	V
Carex acuta (Schlank-Segge)	7	h		-	-													V
Carex pseudocyperus (Scheinzyper-Segge)	7	z		-	-													
Cirsium palustre (Sumpf-Kratzdistel)	7	w		-	-													
Dryopteris carthusiana (Dorniger Wurmfarne)	7	w		-	-													
Elodea canadensis (Kanadische Wasserpest)	7	h		-	-													
Filipendula ulmaria (Mädesüß)	7	z		-	-													
Glyceria fluitans (Flutender Schwaden)	7	w		-	-													
Holcus lanatus (Wolliges Honiggras)	7	w		-	-													
Hottonia palustris (Wasserfeder)	7	h		-	-									b	V			V

Erhebungsbogen

B

Projekt	Biotopkartierung Hamburg		Interne Nr.	78380
			DK5 DK5-GK	7420 7422
Handlungsbedarf	Nein		DK5 - Name	Warwisch
Bearbeitung	BRA	Kopie	Biotop-Nr. alt	342 195
Räumliche Abbildung	Linie	Nein	Kartierung	02.11.2012
Anzahl Abschnitte	1		Fläche / Länge [m²/m]	365,962
			Breite (lineare Abb.) [m]	4

Pflanzenartenliste

Gruppe / Pflanzenart	MS	M	W	Vs	St	PA	Ph	Sz	VS	V	G	cf	Rote Liste				
													§	HH	ND	SH	D
Hydrocharis morsus-ranae (Froschbiß)	7	w		-	-									V		V	V
Iris pseudacorus (Gelbe Schwertlilie)	7	w		-	-									b			
Juncus articulatus (Glieder-Binse)	7	w		-	-												
Juncus effusus (Flutter-Binse)	7	z		-	-												
Lathyrus pratensis (Wiesen-Platterbse)	7	w		-	-												
Lemna minor (Kleine Wasserlinse)	7	h		-	-												
Lemna trisulca (Dreifurchige Wasserlinse)	7	h		-	-									V			
Lotus pedunculatus (Sumpf-Hornklee)	7	w		-	-											V	
Lysimachia vulgaris (Gewöhnlicher Gilbweiderich)	7	w		-	-												
Lythrum salicaria (Blut-Weiderich)	7	w		-	-												
Nuphar lutea (Gelbe Teichrose)	7	w		-	-									b			
Rubus caesius (Kratzbeere)	7	w		-	-												
Rumex hydrolapathum (Fluss-Ampfer)	7	w		-	-												
Salix cinerea (Grau-Weide)	7	w		-	-												
Sparganium erectum (Ästiger Igelkolben)	7	w		-	-												
Vicia cracca (Vogel-Wicke)	7	w		-	-												
Anzahl Rote Liste Arten													4	1	5	3	
Anzahl Arten													29				

MS: Mengensystem; M: Mengenangabe, W: Bewertung der Art (FFH-Monitoring), Vs: Vegetationsschicht, St: Status, PA: Autor Phänologie; Ph: Phänologie, Sz: Soziabilität, VS: Vitalitätssystem; V: Vitalität, G: Geschlecht, cf: unsichere Bestimmung, §: Schutz nach BNatSchG, HH: Rote Liste Hamburg, Nds: Rote Liste Niedersachsen, SH: Rote Liste Schleswig-Holstein, D: Rote Liste Deutschland