

Erhebungsbogen

B

Projekt	Biotopkartierung Hamburg		Interne Nr.	78375
			DK5 DK5-GK	7420 7422
			DK5 - Name	Warwisch
Handlungsbedarf	Nein		Biotop-Nr. alt	338 190
Bearbeitung	BRA	Kopie	Nein	Kartierung
Räumliche Abbildung	Linie			26.10.2012
Anzahl Abschnitte	13			Fläche / Länge [m²/m]
				1514,797
				Breite (lineare Abb.) [m]
				4

Gesetzlicher Schutz	§ 30 (2) 2.2 Sümpfe	Schutz nur teilweise	Ja
----------------------------	---------------------	-----------------------------	----

Gesamtbewertung	6	Wertvoll
– Alter	6	Biotop mittleren Alters, 50 bis 100 Jahre
– Belastungsgrad	5	Flächenhaft mittlere oder örtlich starke Belastung
– Ökolog. Funktion	6	Hohe Bedeutung in einem Biotopkomplex, für den lokalen Biotopverbund oder als Puffer
– Seltenheit	5	Seltener Biotoptyp, floristisch stark verarmt, ohne seltener Pflges. od. verbr. artenreicher Biotoptyp

Bestandsbeschreibung

System aus zahlreichen Beetgräben innerhalb von Pferden beweideter Flächen, im Süden auch vorwiegend als Mähwiese genutzt. Flach eingemuldete Gräben, die nur rund 50 cm unter dem Geländerücken liegen, meist ohne offene Wasserfläche, nur kleinräumig mit Wasserlinsendecken zwischen den höher aufgewachsenen Pflanzen. Es dominieren Seggen, Flatterbinsen, einzelne Vertreter der nitrophytischen Röhrichte und Hochstaudenfluren. Durch die extensive Nachbarnutzung ist der Standort mäßig mager und hat das Potential zur Entwicklung von Schwingrasenmooren. In Teilbereichen ist zwischen den Pflanzen ein deutliches Moospolster am Boden erkennbar. Durch die dauerhafte Nutzung und oft geringe Wasserstände, häufige Austrocknung ist der Aufwuchs jedoch nur mäßig artenreich. Die Randstreifen der Gräben wurden zuvor dem benachbarten Grünland zugeordnet, weswegen dieses als hochwertig eingeschätzt und z.T. als geschützt angesprochen wurde. Von der Topografie gehören die Randstreifen jedoch zu den im V-Profil eingemuldeten Gräben, werden regelmäßig beweidet oder gemäht und weisen auf jeweils auf rund 2 m Breite feuchtwiesentypische Vegetation auf.

Vorkommen an Biotoptypen

1	TF	Typ	HF	F.Anteil
2	BTYP	Biotoptyp	- gesetzl. Grundl.	
3	Zusatz	Zusatz zum Biotoptypen		
4	LRT	Lebensraumtyp		
1	1		Ja	100 %
2	FGV	Stark verlandeter, austrocknender Graben (2000)		
3	gr	Röhricht-Typ (gr)		

Räumliche Lage

Lagebeschreibung	Zwischen Marschbahndamm und Fersenweg			
Nachbarnutzung/en	Grünland, von Pferden beweidet			
Rechtswert (X)	575832	Hochwert (Y)	5921712	
Bezirk	Bergedorf	Naturraum	Vier- und Marschlande (673.10)	
Stadtteil (OT-Nr.)	Kirchwerder (607)	Gemarkung	Kirchwerder (607)	
Digitaler Grünplan	<input type="checkbox"/> Hafengesamtgebiet	<input type="checkbox"/> Ramsargebiet	<input type="checkbox"/> EG-Vogelschutzgeb.	<input type="checkbox"/>
Ausgleichsflächen	<input type="checkbox"/> Biosphärenreservat	<input type="checkbox"/> Nationalpark	<input type="checkbox"/>	
NSG / ND / LSG	NSG Kirchwerder Wiesen [HH-605 / Anteil: 100%]			
FFH-GEBIET	Kirchwerder Wiesen [DE 2526-304 / Anteil: 100%]			
Wasserschutzgebiet				

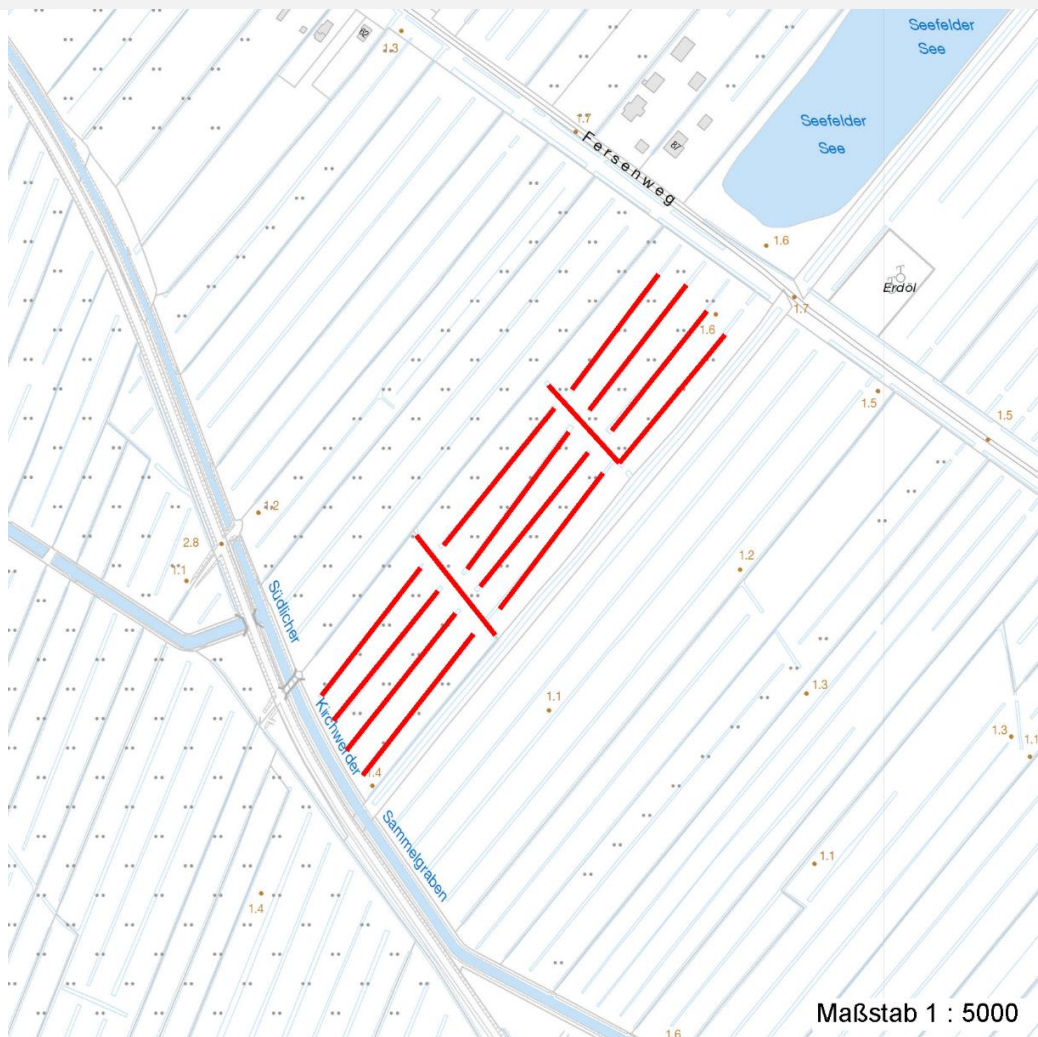
Erhebungsbogen

B

Projekt	Biotopkartierung Hamburg	Interne Nr.	78375	
		DK5 DK5-GK	7420	7422
		DK5 - Name	Warwisch	
Handlungsbedarf	Nein	Biotop-Nr. alt	338	190
Bearbeitung	BRA	Kartierung	26.10.2012	
Räumliche Abbildung	Linie	Fläche / Länge [m²/m]	1514,797	
Anzahl Abschnitte	13	Breite (lineare Abb.) [m]	4	

Räumliche Lage

Karte



Weitere Erhebungsbögen

Interne Nr.	Interne Nr. Zuordnung	DK5	Biotop-Nr.	Kartierung	Zuordnung	DK5 (GK)	Biotop-Nr. (alt)
78375	51275	7420	77	13.10.2005	<	7422	140

Zuordnung: N = nachfolgende Kartierung, K = weitere Kartierungen (zeitlich vorher oder nachher)

Foto

Interne Nr.	Index	Dateiname	Aufnahmerichtung
34665	0	7420_338_261012_1.JPG	

Weitere Angaben

Merkmal	Wert
Auswertung Gefährdung / Einflüsse	Verlandung, fehlende Wasserführung, niedrige Wasserstände.

Erhebungsbogen

B

Projekt	Biotopkartierung Hamburg	Interne Nr.	78375
		DK5 DK5-GK	7420 7422
Handlungsbedarf	Nein	DK5 - Name	Warwisch
Bearbeitung	BRA	Biotop-Nr. alt	338 190
Räumliche Abbildung	Linie	Kartierung	26.10.2012
Anzahl Abschnitte	13	Fläche / Länge [m²/m]	1514,797
		Breite (lineare Abb.) [m]	4

Weitere Angaben

Merkmal	Wert
Wertgesichtspunkte	Sumpfige Randbereiche, entlang der Gräben mit geschützter Feuchtwiesen-Vegetation auf schmalen Saum.
Maßnahmen	Die Wasserstände im Gebiet sollten nach Möglichkeit auf 10 bis 20 cm höherem Niveau stabil gehalten werden, um die geschützte Vegetation zu entwickeln und in Teilen auch Dauergewässer zu schaffen.
Größe	
Breite	4.00 m

Foto

Fotodatei 7420_338_261012_1.JPG

Bildbeschreibung
Aufnahmerichtung



Fotodatei

Bildbeschreibung
Aufnahmerichtung

Teilflächenbeschreibung

Teilflächentyp		Teilflächen-Nr.	1
Biotoptyp	Stark verlandeter, austrocknender Graben (2000)	Biotoptyp	FGV
- Zusatz	Röhricht-Typ (gr)	- gesetzl. Grundl.	
FFH-LRT		FFH-LRT	
Beschreibung		Entw.potential LRT	
		Hauptfläche	Ja
		Flächenanteil	100 %
		FFH-Unters.Fläche	Nein
		Saatgutfläche	Nein

Erhebungsbogen

B

Projekt	Biotopkartierung Hamburg	Interne Nr.	78375
		DK5 DK5-GK	7420 7422
Handlungsbedarf	Nein	DK5 - Name	Warwisch
Bearbeitung	BRA	Biotop-Nr. alt	338 190
Räumliche Abbildung	Linie	Kartierung	26.10.2012
Anzahl Abschnitte	13	Fläche / Länge [m²/m]	1514,797
		Breite (lineare Abb.) [m]	4

Weitere Angaben

Merkmal	Wert
Boden	
Feuchte	9 - sehr naß
Reaktion	5 - mäßig sauer
Stickstoffgehalt	5 - mäßig stickstoffarm
Standort, Relief	
Belichtung	7 - halbsonnig
Veg. - Zeigerwerte	
Anz. Wechselfeuchtezeiger	9
Anz. Überschwemmungsz.	4
Anz. Magerkeitszeiger (N < 4)	4
Anteil Magerkeitszeiger (N < 4)	6 %
Veg. - Soziologie	
BfN Schlüssel	27.0.01 - Phragmitetalia (Röhrichte und Großseggenrieder) 30.0.01.03 - Filipendulion (Mädesüß-Uferfluren)

Zeigerwerte der Pflanzenartenliste (Auswertung)

Standort	Belichtung	halbsonnig	6,9
Boden	Feuchte	sehr naß	8,5
	Stickstoff (N)	mäßig stickstoffarm	4,8
	Reaktion	mäßig sauer	5,2
Vegetation	Mahdverträglichkeit	schnittempfindlich bis mäßig schnittverträglich	3,9
Zeigerwerte	Futterwert	fast wertloses Futter	1,4
	Wechselfeuchteanzeiger		9
	Giftpflanzen		3
	Überschw.anzeiger		4

Pflanzenartenliste

Gruppe / Pflanzenart	MS	M	W	Vs	St	PA	Ph	Sz	VS	V	G	cf	Rote Liste					
													§	HH	ND	SH	D	
Tracheobionta (Gefäßpflanzen)																		
Agrostis stolonifera (Ausläufer-Straußgras)	7	w		-	-													
Alnus glutinosa (Schwarz-Erle)	7	w		-	-													
Calamagrostis canescens (Sumpf-Reitgras)	7	h		-	-													
Cardamine pratensis (Wiesen-Schaumkraut)	7	w		-	-													V
Carex acuta (Schlank-Segge)	7	h		-	-													V
Carex nigra (Wiesen-Segge)	7	w		-	-												V	V
Carex vesicaria (Blasen-Segge)	7	z		-	-											2		V
Dryopteris carthusiana (Dorniger Wurmfarne)	7	w		-	-													
Equisetum fluviatile (Teich-Schachtelhalm)	7	z		-	-													
Glechoma hederacea (Gundermann)	7	w		-	-													
Glyceria maxima (Wasser-Schwaden)	7	z		-	-													
Juncus effusus (Flatter-Binse)	7	h		-	-													
Lemna minor (Kleine Wasserlinse)	7	z		-	-													
Lotus pedunculatus (Sumpf-Hornklee)	7	w		-	-													V
Lysimachia nummularia (Pfennigkraut)	7	w		-	-													

Erhebungsbogen

B

Projekt	Biotopkartierung Hamburg	Interne Nr.	78375
		DK5 DK5-GK	7420 7422
Handlungsbedarf	Nein	DK5 - Name	Warwisch
Bearbeitung	BRA	Biotop-Nr. alt	338 190
Räumliche Abbildung	Linie	Kartierung	26.10.2012
Anzahl Abschnitte	13	Fläche / Länge [m²/m]	1514,797
		Breite (lineare Abb.) [m]	4

Gruppe / Pflanzenart	MS	M	W	Vs	St	PA	Ph	Sz	VS	V	G	cf	Rote Liste							
													§	HH	ND	SH	D			
Lysimachia vulgaris (Gewöhnlicher Gilbweiderich)	7	h		-	-															
Ranunculus flammula (Brennender Hahnenfuß)	7	z		-	-														V	
Ranunculus repens (Kriechender Hahnenfuß)	7	z		-	-															
Rumex acetosa (Großer Sauerampfer)	7	z		-	-															
Rumex hydrolapathum (Fluss-Ampfer)	7	w		-	-															
Salix cinerea (Grau-Weide)	7	z		-	-															
Stachys palustris (Sumpf-Ziest)	7	w		-	-															
Stellaria palustris (Sumpf-Sternmiere)	7	w		-	-													V	3	3
Typha latifolia (Breitblättriger Rohrkolben)	7	w		-	-															
Anzahl Rote Liste Arten													3	7	1					
Anzahl Arten													24							

MS: Mengensystem; M: Mengenangabe, W: Bewertung der Art (FFH-Monitoring), Vs: Vegetationsschicht, St: Status, PA: Autor Phänologie; Ph: Phänologie, Sz: Soziabilität, VS: Vitalitätssystem; V: Vitalität, G: Geschlecht, cf: unsichere Bestimmung, §: Schutz nach BNatSchG, HH: Rote Liste Hamburg, Nds: Rote Liste Niedersachsen, SH: Rote Liste Schleswig-Holstein, D: Rote Liste Deutschland