

Erhebungsbogen

B

Projekt	Biotopkartierung Hamburg	Interne Nr.	78372
		DK5 DK5-GK	7420 7422
Handlungsbedarf	Nein	DK5 - Name	Warwisch
Bearbeitung	BRA	Biotop-Nr. alt	336 187
Räumliche Abbildung	Linie	Kartierung	26.10.2012
Anzahl Abschnitte	1	Fläche / Länge [m²/m]	262,364
		Breite (lineare Abb.) [m]	2

Gesetzlicher Schutz **_ kein gesetzl. Schutz kein gesetzlich geschütztes Biotop** **Schutz nur teilweise** **Nein**

Gesamtbewertung	6	Wertvoll
– Alter	7	Biotop hohen Alters, 100 bis 200 Jahre
– Belastungsgrad	5	Flächenhaft mittlere oder örtlich starke Belastung
– Ökolog. Funktion	6	Hohe Bedeutung in einem Biotopkomplex, für den lokalen Biotopverbund oder als Puffer
– Seltenheit	5	Seltener Biotoptyp, floristisch stark verarmt, ohne seltener Pflges. od. verbr. artenreicher Biotoptyp

Bestandsbeschreibung

Um 2 m breiter Wiesengrabenbereich, teils mit relativ steilen Böschungen, teils etwas flacher geneigt und offener. Die Wasserfläche ist teils bis 1 m breit und offenbar zumindest über längere Zeit wasserführend, von Wasserlinsen bewachsen und mit einem großen Bestand von Wasserfeder. Im Norden und Süden wird der Graben jedoch schmaler, die Wasserfläche verengt sich auf 0,5 m bzw. verschwindet vollständig. Auch der zentrale Bereich des Grabens ist eventuell zeitweilig ausgetrocknet, weil große Bestände von Zweizahn und Froschlöffel auf dem Gewässergrund aufgekeimt sind. Die Böschungen sind mäßig steil, werden von Flatterbinse und Schlanksegge dominiert, sind von Arten der feuchten Hochstaudenfluren durchsetzt, überschatten das Gewässer eventuell zeitweilig, sind in jüngerer Zeit aber gemäht worden. Das Mähgut liegt jedoch z.T. im Graben und eutrophiert diesen. Die Wasserfläche liegt ca. 0,5 m unter dem benachbarten Gelände.nun

Vorkommen an Biotoptypen

1	TF	Typ	HF	F.Anteil
2	BTYP	Biotoptyp	- gesetzl. Grundl.	
3	Zusatz	Zusatz zum Biotoptypen		
4	LRT	Lebensraumtyp		
1	1		Ja	100 %
2	FGR	Nährstoffreicher Graben mit Stillgewässercharakter (2000)		
3	gl	Wasserlinsen-Typ (gl)		

Räumliche Lage

Lagebeschreibung	Zwischen Fersenweg und Marschbahndamm		
Nachbarnutzung/en	Grünland		
Rechtswert (X)	575845	Hochwert (Y)	5921426
Bezirk	Bergedorf	Naturraum	Vier- und Marschlande (673.10)
Stadtteil (OT-Nr.)	Kirchwerder (607)	Gemarkung	Kirchwerder (607)
Digitaler Grünplan	<input type="checkbox"/> Hafengesamtgebiet	<input type="checkbox"/> Ramsargebiet	<input type="checkbox"/> EG-Vogelschutzgeb.
Ausgleichsflächen	<input type="checkbox"/> Biosphärenreservat	<input type="checkbox"/> Nationalpark	<input type="checkbox"/>
NSG / ND / LSG	NSG Kirchwerder Wiesen [HH-605 / Anteil: 100%]		
FFH-GEBIET	Kirchwerder Wiesen [DE 2526-304 / Anteil: 100%]		
Wasserschutzgebiet			

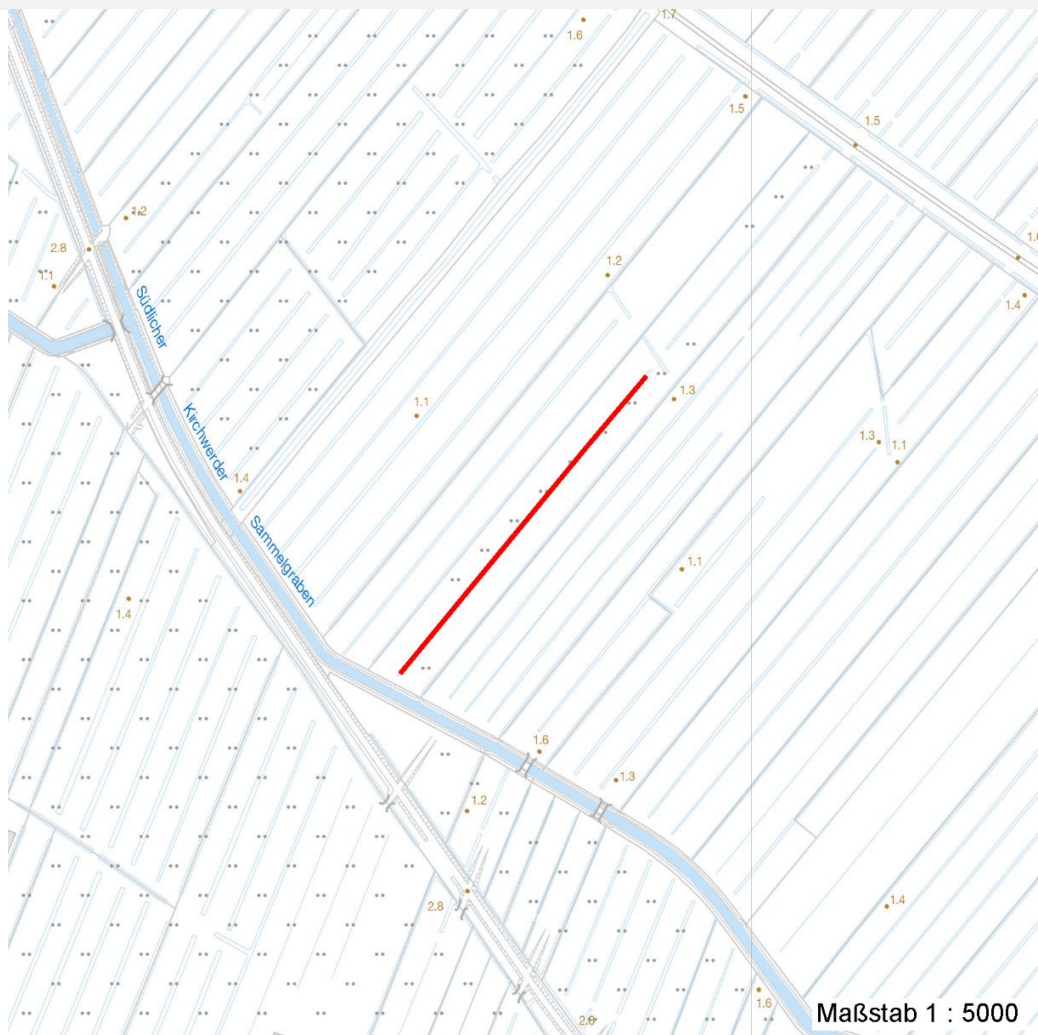
Erhebungsbogen

B

Projekt	Biotopkartierung Hamburg	Interne Nr.	78372	
		DK5 DK5-GK	7420	7422
		DK5 - Name	Warwisch	
Handlungsbedarf	Nein	Biotop-Nr. alt	336	187
Bearbeitung	BRA	Kartierung	26.10.2012	
Räumliche Abbildung	Linie	Fläche / Länge [m²/m]	262,364	
Anzahl Abschnitte	1	Breite (lineare Abb.) [m]	2	

Räumliche Lage

Karte



Weitere Erhebungsbögen

Interne Nr.	Interne Nr. Zuordnung	DK5	Biotop-Nr.	Kartierung	Zuordnung	DK5 (GK)	Biotop-Nr. (alt)
78372	51479	7420	336	26.08.2011	K	7422	187
78372	79438	7420	414	26.10.2012	N	7622	329

Zuordnung: N = nachfolgende Kartierung, K = weitere Kartierungen (zeitlich vorher oder nachher)

Foto

Interne Nr.	Index	Dateiname	Aufnahmerichtung
34654	0	7420_336_261012_1.JPG	

Weitere Angaben

Merkmal	Wert
Auswertung	

Erhebungsbogen

B

Projekt	Biotopkartierung Hamburg	Interne Nr.	78372
		DK5 DK5-GK	7420 7422
Handlungsbedarf	Nein	DK5 - Name	Warwisch
Bearbeitung	BRA	Biotop-Nr. alt	336 187
Räumliche Abbildung	Linie	Kartierung	26.10.2012
Anzahl Abschnitte	1	Fläche / Länge [m²/m]	262,364
		Breite (lineare Abb.) [m]	2

Weitere Angaben

Merkmal	Wert
Gefährdung / Einflüsse	Der Wasserstand ist für eine günstige Ausbildung zu niedrig. Es sind deutliche Eisenockereinflüsse zu sehen, die gegenwärtige Nutzung führt zur Eutrophierung, zeitweilige Austrocknung.
Wertgesichtspunkte	Relikte niedermoorartiger Vegetation, günstiges Entwicklungspotential durch extensive Grünlandnutzung in der Nachbarschaft.
zoologisch bedeutsame Strukturen	Kleingewässer, wasserführende Gräben
Bedeutung für Tiergruppe	Amphibien
	Mollusken
Maßnahmen	Wasserstand um 10 bis 20 cm anheben und dauerhaft auf höherem Niveau stabilisieren.
Größe	
Breite	2.00 m

Foto

Fotodatei 7420_336_261012_1.JPG

Bildbeschreibung

Aufnahmerichtung

Fotodatei

Bildbeschreibung

Aufnahmerichtung



Teilflächenbeschreibung

Teilflächentyp		Teilflächen-Nr.	1
Biotoptyp	Nährstoffreicher Graben mit Stillgewässercharakter (2000)	Biotoptyp	FGR
- Zusatz	Wasserlinsen-Typ (gl)	- gesetzl. Grundl.	
FFH-LRT		FFH-LRT	
Beschreibung		Entw.potential LRT	
		Hauptfläche	Ja
		Flächenanteil	100 %
		FFH-Unters.Fläche	Nein
		Saatgutfläche	Nein

Erhebungsbogen

B

Projekt	Biotopkartierung Hamburg	Interne Nr.	78372
		DK5 DK5-GK	7420 7422
Handlungsbedarf	Nein	DK5 - Name	Warwisch
Bearbeitung	BRA	Biotop-Nr. alt	336 187
Räumliche Abbildung	Linie	Kartierung	26.10.2012
Anzahl Abschnitte	1	Fläche / Länge [m²/m]	262,364
		Breite (lineare Abb.) [m]	2

Weitere Angaben

Merkmal	Wert
Boden	
Feuchte	9 - sehr naß
Reaktion	5 - mäßig sauer
Stickstoffgehalt	5 - mäßig stickstoffarm
Standort, Relief	
Belichtung	7 - halbsonnig
Veg. - Zeigerwerte	
Anz. Wechselfeuchtezeiger	4
Anz. Überschwemmungsz.	7
Anz. Magerkeitszeiger (N < 4)	4
Anteil Magerkeitszeiger (N < 4)	11 %
Veg. - Soziologie	
BfN Schlüssel	01.0.01.01 - Lemnion minoris (Wasserlinsendecken) 27.0.01 - Phragmitetalia (Röhrichte und Großseggenrieder)

Zeigerwerte der Pflanzenartenliste (Auswertung)

Standort	Belichtung	halbsonnig	7,2
Boden	Feuchte	sehr naß	9,5
	Stickstoff (N)	mäßig stickstoffarm	5
	Reaktion	mäßig sauer	5,2
Vegetation	Mahdverträglichkeit	schnittempfindlich bis mäßig schnittverträglich	4,2
Zeigerwerte	Futterwert	sehr geringwertiges Futter	1,7
	Wechselfeuchteanzeiger		4
	Giftpflanzen		3
	Überschw.anzeiger		7

Pflanzenartenliste

Gruppe / Pflanzenart	MS	M	W	Vs	St	PA	Ph	Sz	VS	V	G	cf	Rote Liste					
													§	HH	ND	SH	D	
Tracheobionta (Gefäßpflanzen)																		
Alisma plantago-aquatica (Gewöhnlicher Froschlöffel)	7	z		-	-													
Bidens cernua (Nickender Zweizahn)	7	z		-	-													
Carex acuta (Schlank-Segge)	7	h		-	-													V
Carex pseudocyperus (Scheinzyper-Segge)	7	w		-	-													
Cirsium palustre (Sumpf-Kratzdistel)	7	z		-	-													
Comarum palustre (Sumpf-Blutauge)	7	z		-	-												V	3
Galium palustre (Sumpf-Labkraut)	7	z		-	-													
Glyceria fluitans (Flutender Schwaden)	7	z		-	-													
Glyceria maxima (Wasser-Schwaden)	7	z		-	-													
Hottonia palustris (Wasserfeder)	7	h		-	-									b	V		V	V
Hydrocharis morsus-ranae (Froschbiß)	7	z		-	-										V		V	V
Iris pseudacorus (Gelbe Schwertlilie)	7	w		-	-									b				
Juncus articulatus (Glieder-Binse)	7	w		-	-													
Juncus effusus (Flatter-Binse)	7	h		-	-													
Lemna minor (Kleine Wasserlinse)	7	h		-	-													

Erhebungsbogen

B

Projekt	Biotopkartierung Hamburg	Interne Nr.	78372
		DK5 DK5-GK	7420 7422
Handlungsbedarf	Nein	DK5 - Name	Warwisch
Bearbeitung	BRA	Biotop-Nr. alt	336 187
Räumliche Abbildung	Linie	Kartierung	26.10.2012
Anzahl Abschnitte	1	Fläche / Länge [m²/m]	262,364
		Breite (lineare Abb.) [m]	2

Pflanzenartenliste

Gruppe / Pflanzenart	MS	M	W	Vs	St	PA	Ph	Sz	VS	V	G	cf	Rote Liste						
													§	HH	ND	SH	D		
Lythrum salicaria (Blut-Weiderich)	7	z		-	-														
Phalaris arundinacea (Rohr-Glanzgras)	7	z		-	-														
Ranunculus flammula (Brennender Hahnenfuß)	7	z		-	-														V
Rumex hydrolapathum (Fluss-Ampfer)	7	w		-	-														
Salix cinerea (Grau-Weide)	7	w		-	-														
Sparganium erectum (Ästiger Igelkolben)	7	z		-	-														
Anzahl Rote Liste Arten													3	5	2				
Anzahl Arten													21						

MS: Mengensystem; M: Mengenangabe, W: Bewertung der Art (FFH-Monitoring), Vs: Vegetationsschicht, St: Status, PA: Autor Phänologie; Ph: Phänologie, Sz: Soziabilität, VS: Vitalitätssystem; V: Vitalität, G: Geschlecht, cf: unsichere Bestimmung, §: Schutz nach BNatSchG, HH: Rote Liste Hamburg, Nds: Rote Liste Niedersachsen, SH: Rote Liste Schleswig-Holstein, D: Rote Liste Deutschland