

Erhebungsbogen

B

Projekt	Grabenkartierung NSG Kirchwerder		Interne Nr.	51486
			DK5 DK5-GK	7420 7422
Handlungsbedarf	Nein		DK5 - Name	Warwisch
Bearbeitung	RIN	Kopie Nein	Biotop-Nr. alt	334 185
Räumliche Abbildung	Linie		Kartierung	26.08.2011
Anzahl Abschnitte	1		Fläche / Länge [m²/m]	62,094
			Breite (lineare Abb.) [m]	2

Gesetzlicher Schutz **_ kein gesetzl. Schutz kein gesetzlich geschütztes Biotop** **Schutz nur teilweise** **Nein**

Gesamtbewertung 5 Noch wertvoll, gut entwicklungsfähig

- Alter
- Belastungsgrad
- Ökolog. Funktion
- Seltenheit

Bestandsbeschreibung

Wasserführender Sielgraben mit dichter Schwimmpflanzendecke. Die Breite der Wasserfläche beträgt ca. 1,5 m. Am Grabenrand wachsen hauptsächlich Seggen und etwas Erlenaufwuchs. Das östlich anschließende Beetstück ist zum Marschbahndamm flächig mit Korb-Weiden bewachsen.

Vorkommen an Biotoptypen

1	TF	Typ	HF	F.Anteil
2	BTYP	Biotoptyp		- gesetzl. Grundl.
3	Zusatz	Zusatz zum Biotoptypen		
4	LRT	Lebensraumtyp		
1	1		Ja	100 %
2	FGR	Nährstoffreicher Graben mit Stillgewässercharakter (2000)		
3	gl	Wasserlinsen-Typ (gl)		

Räumliche Lage

Lagebeschreibung	südlich des Marschbahndamms		
Nachbarnutzung/en	Wiese		
Rechtswert (X)	575805	Hochwert (Y)	5921239
Bezirk	Bergedorf	Naturraum	Vier- und Marschlande (673.10)
Stadtteil (OT-Nr.)	Kirchwerder (607)	Gemarkung	Kirchwerder (607)
Digitaler Grünplan	<input type="checkbox"/> Hafengesamtgebiet	<input type="checkbox"/> Ramsargebiet	<input type="checkbox"/> EG-Vogelschutzgeb.
Ausgleichsflächen	<input type="checkbox"/> Biosphärenreservat	<input type="checkbox"/> Nationalpark	<input type="checkbox"/>
NSG / ND / LSG	NSG Kirchwerder Wiesen [HH-605 / Anteil: 100%]		
FFH-GEBIET	Kirchwerder Wiesen [DE 2526-304 / Anteil: 100%]		
Wasserschutzgebiet			

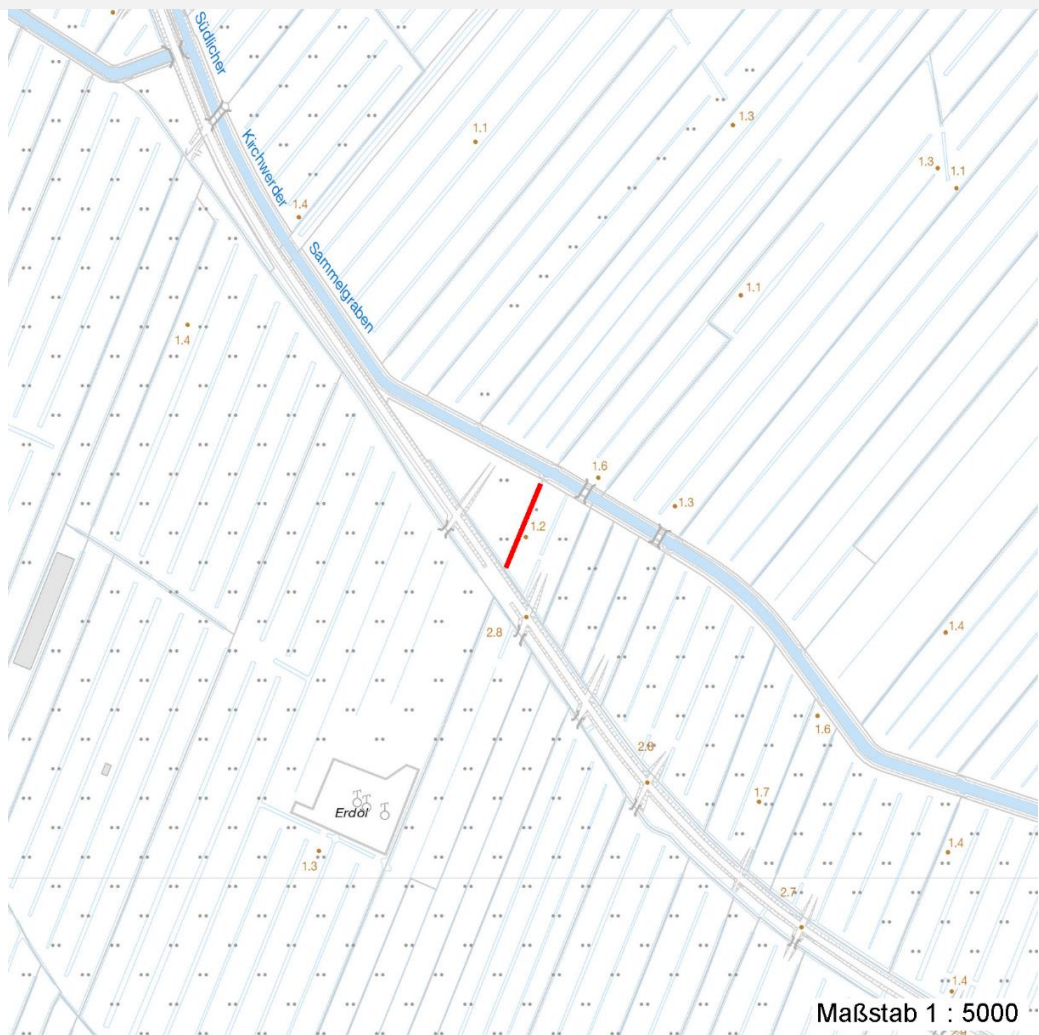
Erhebungsbogen

B

Projekt	Grabenkartierung NSG Kirchwerder	Interne Nr.	51486
		DK5 DK5-GK	7420 7422
		DK5 - Name	Warwisch
Handlungsbedarf	Nein	Biotop-Nr. alt	334 185
Bearbeitung	RIN	Kartierung	26.08.2011
Räumliche Abbildung	Linie	Fläche / Länge [m²/m]	62,094
Anzahl Abschnitte	1	Breite (lineare Abb.) [m]	2

Räumliche Lage

Karte



Weitere Angaben

Merkmal	Wert
Auswertung	
Gefährdung / Einflüsse	Beschattung / Verlandung
Wertgesichtspunkte	Bestandteil der historischen Kulturlandschaft
Maßnahmen	Entkräutern - 2.14

Erhebungsbogen

B

Projekt	Grabenkartierung NSG Kirchwerder	Interne Nr.	51486
		DK5 DK5-GK	7420 7422
Handlungsbedarf	Nein	DK5 - Name	Warwisch
Bearbeitung	RIN	Biotop-Nr. alt	334 185
Räumliche Abbildung	Linie	Kartierung	26.08.2011
Anzahl Abschnitte	1	Fläche / Länge [m²/m]	62,094
		Breite (lineare Abb.) [m]	2

Teilflächenbeschreibung

Teilflächentyp		Teilflächen-Nr.	1
Biototyp	Nährstoffreicher Graben mit Stillgewässercharakter (2000)	Biototyp	FGR
- Zusatz	Wasserlinsen-Typ (gl)	- gesetzl. Grundl.	
FFH-LRT Beschreibung		FFH-LRT Entw.potential LRT	
		Hauptfläche	Ja
		Flächenanteil	100 %
		FFH-Unters.Fläche	Nein
		Saatgutfläche	Nein

Zeigerwerte der Pflanzenartenliste (Auswertung)

Standort	Belichtung	halbsonnig	7,3
Boden	Feuchte	zeitweise wasserüberstaut	10,1
	Stickstoff (N)	stickstoffreich	6,5
	Reaktion	neutral	7,2
Vegetation	Mahdverträglichkeit	mäßig schnittverträglich (erster Schnitt nicht vor 1. Juli)	4,6
Zeigerwerte	Futterwert	fast wertloses Futter	0,9
	Wechselfeuchteanzeiger		3
	Giftpflanzen		1
	Überschw.anzeiger		4

Pflanzenartenliste

Gruppe / Pflanzenart	MS	M	W	Vs	St	PA	Ph	Sz	VS	V	G	cf	§	Rote Liste			
														HH	ND	SH	D
Tracheobionta (Gefäßpflanzen)																	
Acer campestre (Feld-Ahorn)	7	w		-	-												
Alnus glutinosa (Schwarz-Erle)	7	w		-	-												
Carex acuta (Schlank-Segge)	7	h		-	-										V		
Epilobium palustre (Sumpf-Weidenröschen)	7	w		-	-										V	V	
Hydrocharis morsus-ranae (Froschbiß)	7	h		-	-										V	V	
Iris pseudacorus (Gelbe Schwertlilie)	7	z		-	-										b		
Lemna gibba (Bucklige Wasserlinse)	7	d		-	-												
Lemna minor (Kleine Wasserlinse)	7	h		-	-												
Lythrum salicaria (Blut-Weiderich)	7	w		-	-												
Phalaris arundinacea (Rohr-Glanzgras)	7	w		-	-												
Rumex hydrolapathum (Fluss-Ampfer)	7	z		-	-												
Salix viminalis (Korb-Weide)	7	h		-	-												
Stachys palustris (Sumpf-Ziest)	7	w		-	-												
Anzahl Rote Liste Arten														2	2	2	
Anzahl Arten														13			

MS: Mengensystem; M: Mengenangabe, W: Bewertung der Art (FFH-Monitoring), Vs: Vegetationsschicht, St: Status, PA: Autor Phänologie; Ph: Phänologie, Sz: Soziabilität, VS: Vitalitätssystem; V: Vitalität, G: Geschlecht, cf: unsichere Bestimmung, §: Schutz nach BNatSchG, HH: Rote Liste Hamburg, ND: Rote Liste Niedersachsen, SH: Rote Liste Schleswig-Holstein, D: Rote Liste Deutschland

Erhebungsbogen

B

Projekt	Grabenkartierung NSG Kirchwerder	Interne Nr.	51486	
		DK5 DK5-GK	7420	7422
		DK5 - Name	Warwisch	
Handlungsbedarf	Nein	Biotop-Nr. alt	334	185
Bearbeitung	RIN	Kartierung	26.08.2011	
		Fläche / Länge [m²/m]	62,094	
Räumliche Abbildung	Linie	Breite (lineare Abb.) [m]	2	
Anzahl Abschnitte	1			