

Erhebungsbogen

B

Projekt	Grabenkartierung NSG Kirchwerder	Interne Nr.	51470
		DK5 DK5-GK	7420 7422
Handlungsbedarf	Nein	DK5 - Name	Warwisch
Bearbeitung	RIN	Biotop-Nr. alt	333 184
Räumliche Abbildung	Linie	Kartierung	22.08.2011
Anzahl Abschnitte	1	Fläche / Länge [m²/m]	131,734
		Breite (lineare Abb.) [m]	4

Gesetzlicher Schutz **_ kein gesetzl. Schutz kein gesetzlich geschütztes Biotop** **Schutz nur teilweise** **Nein**

Gesamtbewertung 4 Verarmt, entwicklungsfähig

- Alter
- Belastungsgrad
- Ökolog. Funktion
- Seltenheit

Bestandsbeschreibung

Breiter Beetgraben mit lückigem, teilweise absterbendem Erlenaufwuchs. Das gesamte, flache Grabenprofil ist vor allem von Schlank-Segge und Flatter-Binse bewachsen.

Vorkommen an Biotoptypen

1	TF	Typ	HF	F.Anteil
2	BTYP	Biotoptyp		- gesetzl. Grundl.
3	Zusatz	Zusatz zum Biotoptypen		
4	LRT	Lebensraumtyp		
1	1		Ja	100 %
2	FGV	Stark verlandeter, austrocknender Graben (2000)		

Räumliche Lage

Lagebeschreibung	südlich des Marschbahndamms		
Nachbarnutzung/en	Wiese		
Rechtswert (X)	575716	Hochwert (Y)	5921173
Bezirk	Bergedorf	Naturraum	Vier- und Marschlande (673.10)
Stadtteil (OT-Nr.)	Kirchwerder (607)	Gemarkung	Kirchwerder (607)
Digitaler Grünplan	<input type="checkbox"/> Hafengesamtgebiet	<input type="checkbox"/> Ramsargebiet	<input type="checkbox"/> EG-Vogelschutzgeb.
Ausgleichsflächen	<input type="checkbox"/> Biosphärenreservat	<input type="checkbox"/> Nationalpark	<input type="checkbox"/>
NSG / ND / LSG	NSG Kirchwerder Wiesen [HH-605 / Anteil: 100%]		
FFH-GEBIET	Kirchwerder Wiesen [DE 2526-304 / Anteil: 100%]		
Wasserschutzgebiet			

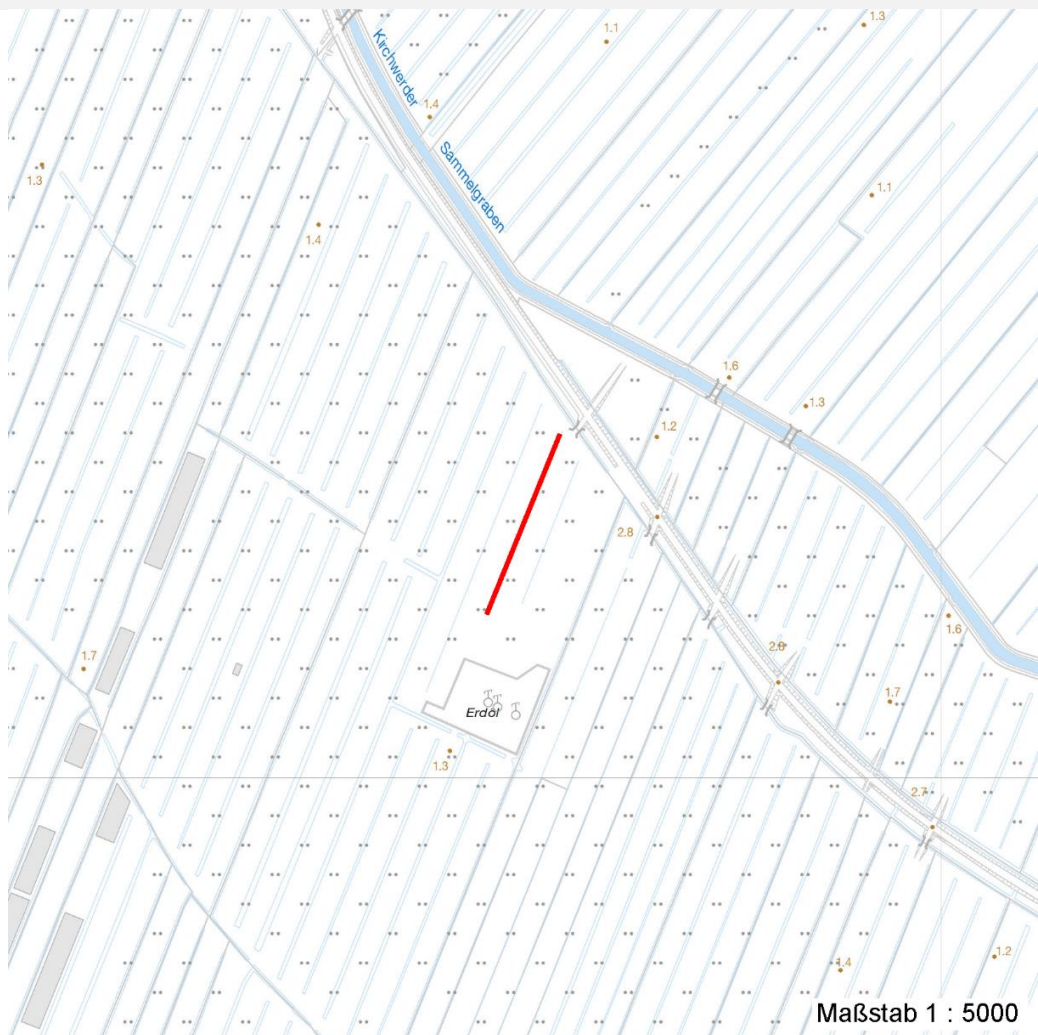
Erhebungsbogen

B

Projekt	Grabenkartierung NSG Kirchwerder	Interne Nr.	51470
		DK5 DK5-GK	7420 7422
		DK5 - Name	Warwisch
Handlungsbedarf	Nein	Biotop-Nr. alt	333 184
Bearbeitung	RIN	Kartierung	22.08.2011
Räumliche Abbildung	Linie	Fläche / Länge [m²/m]	131,734
Anzahl Abschnitte	1	Breite (lineare Abb.) [m]	4

Räumliche Lage

Karte



Weitere Angaben

Merkmal	Wert
Auswertung	
Gefährdung / Einflüsse	Beschattung / Verlandung
Wertgesichtspunkte	Bestandteil der historischen Kulturlandschaft
Maßnahmen	Entkräuten - 2.14

Erhebungsbogen

B

Projekt	Grabenkartierung NSG Kirchwerder		Interne Nr.	51470
			DK5 DK5-GK	7420 7422
Handlungsbedarf	Nein		DK5 - Name	Warwisch
Bearbeitung	RIN	Kopie Nein	Biotop-Nr. alt	333 184
Räumliche Abbildung	Linie		Kartierung	22.08.2011
Anzahl Abschnitte	1		Fläche / Länge [m²/m]	131,734
			Breite (lineare Abb.) [m]	4

Teilflächenbeschreibung

Teilflächentyp		Teilflächen-Nr.	1
Biotoptyp	Stark verlandeter, austrocknender Graben (2000)	Biotoptyp	FGV
- Zusatz		- gesetzl. Grundl.	
FFH-LRT		FFH-LRT	
Beschreibung		Entw.potential LRT	
		Hauptfläche	Ja
		Flächenanteil	100 %
		FFH-Unters.Fläche	Nein
		Saatgutfläche	Nein

Zeigerwerte der Pflanzenartenliste (Auswertung)

Standort	Belichtung	halbsonnig	7,3
Boden	Feuchte	sehr naß	8,9
	Stickstoff (N)	mäßig stickstoffarm	4,8
	Reaktion	mäßig sauer	5,3
Vegetation	Mahdverträglichkeit	schnittempfindlich bis mäßig schnittverträglich	3,6
Zeigerwerte	Futterwert	sehr geringwertiges Futter	2,4
	Wechselfeuchteanzeiger		1
	Giftpflanzen		0
	Überschw.anzeiger		5

Pflanzenartenliste

Gruppe / Pflanzenart	MS	M	W	Vs	St	PA	Ph	Sz	VS	V	G	cf	§	Rote Liste			
														HH	ND	SH	D
Tracheobionta (Gefäßpflanzen)																	
Alnus glutinosa (Schwarz-Erle)	7	h		-	-												
Carex acuta (Schlank-Segge)	7	h		-	-										V		
Comarum palustre (Sumpf-Blutauge)	7	h		-	-									V	3		
Epilobium palustre (Sumpf-Weidenröschen)	7	w		-	-									V	V		
Galium palustre (Sumpf-Labkraut)	7	w		-	-												
Glyceria maxima (Wasser-Schwaden)	7	h		-	-												
Juncus effusus (Flutter-Binse)	7	h		-	-												
Lemna minor (Kleine Wasserlinse)	7	w		-	-												
Persicaria amphibia (Wasser-Knöterich)	7	z		-	-												
Persicaria hydropiper (Wasserpfeffer)	7	w		-	-												
Rumex hydrolapathum (Fluss-Ampfer)	7	w		-	-												
Salix cinerea (Grau-Weide)	7	z		-	-												
Sparganium erectum (Ästiger Igelkolben)	7	w		-	-												
Typha latifolia (Breitblättriger Rohrkolben)	7	w		-	-												
Anzahl Rote Liste Arten														2	2	1	
Anzahl Arten														14			

MS: Mengensystem; M: Mengenangabe, W: Bewertung der Art (FFH-Monitoring), Vs: Vegetationsschicht, St: Status, PA: Autor Phänologie; Ph: Phänologie, Sz: Soziabilität, VS: Vitalitätssystem; V: Vitalität, G: Geschlecht, cf: unsichere Bestimmung, §: Schutz nach BNatSchG, HH: Rote Liste Hamburg, Nds: Rote Liste Niedersachsen, SH: Rote Liste Schleswig-Holstein, D: Rote Liste Deutschland